

Programas informáticos para el Sistema Urbilux

Principales ventajas. Flexibilidad, personalización y automatización

El Sistema Urbilux, gracias a su modulación y sus programas informáticos, puede ser utilizado por cualquier tipo de usuario desde un pequeño municipio con pocos cuadros hasta una gran ciudad con cientos de cuadros de alumbrado público. El usuario, en función de los medios que disponga, puede elegir la forma más idónea para la gestión de sus instalaciones desde la más sencilla hasta la más compleja con automatización total.

Personalización.

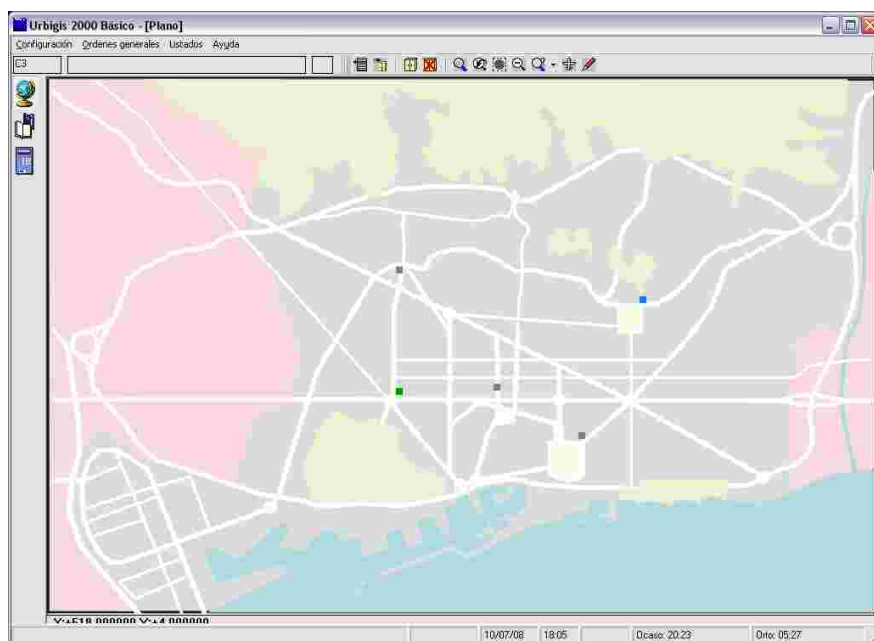
El usuario puede adaptar la gestión a sus necesidades reales personalizando el programa informático con los siguientes módulos:

- Configuración general del Sistema.
- Inventario y cartografía GIS básica.
- Telegestión.
- Mantenimiento correctivo.
- Mantenimiento preventivo.
- Ahorro energético.
- Control dinámico de aislamiento.

Automatización

El Sistema Urbilux no necesita personal permanente para su gestión realizando de forma automática las siguientes funciones:

- Control diario del encendido y apagado de las instalaciones.
- Control permanente de incidencias.
- Generación automática de partes de avería.
- Control de la calidad del suministro eléctrico.
- Control de los parámetros eléctricos de la instalación.
- Control del ahorro energético.



Sinóptico con estados de funcionamiento.

Parámetros eléctricos	Tensión (V)	Intensidad (A)	Potencia Activa (W)	Potencia Reactiva (VA)	Factor de potencia
L1	230	19,8	4152	1998	0,9
L2	228	10,8	2331	838	0,94
L3	228	14,1	3057	1103	0,94
Trifásica	228	15	9550	3941	0,92

Horarios encendido y apagado	Astronómico	Ahorro	Especial
Encendido	20:35	23:59	
Apagado	07:02		

Contadores	Valor actual	Fecha inicio	Valor inicial
Energía activa	1109 KWh	29/03/2000 14:30	0 KWh
Energía Reactiva	132 KVAh	29/03/2000 14:30	0 KVAh
Horas plena potencia	140 h	29/03/2000 14:30	
Horas ahorro energético	94 h	29/03/2000 14:30	

Pantalla de medidas directas.

Ventajas de los programas del Sistema Urbilux.

- Garantía de continuidad.
- Actualización permanente.
- Compatibilidad con todos los Terminales Urbilux fabricados.
- Experiencia de más de 15 años.
- Utilización en más de 200 poblaciones de todo el mundo.
- Personalización por el usuario.
- Automatización del funcionamiento.
- Asistencia técnica permanente.

Gama de programas informáticos.

Arelsa comercializa una amplia gama de programas informáticos para el control del alumbrado público que pueden ser utilizados por todo tipo de usuarios desde un pequeño municipio a una gran ciudad.