

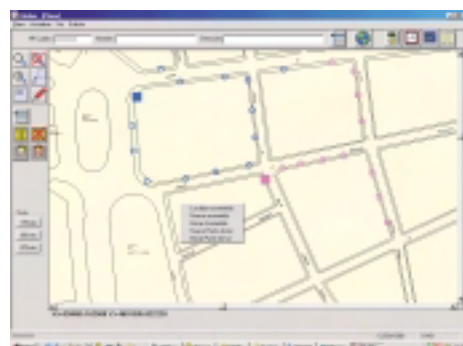


**PROGRAMA CARTOGRAFICO DE
MANTENIMIENTO INTEGRAL
URBIGIS 2000.**

Es un programa en entorno Windows NT multipuesto, especialmente diseñado para gestionar hasta 1000 centros de mando de alumbrado público con cartografía, inventarios, mantenimiento, telemando, telecontrol, ahorro energético y otros servicios de la ciudad.

**MODULOS DE FUNCIONES
AVANZADAS.**

Además de las funciones propias del alumbrado público el programa está pensado de forma modular para incorporar otras áreas tales como control de vehículos, paneles de información municipal, etc.



Funciones básicas:

El software básico consta de:

Cartografía.

Módulo cartográfico con coordenadas UTM. Plano general, zoom de ampliaciones y reducciones, localización de cuadros de mando, puntos de luz y líneas.

Inventario.

Inventario de cuadros de mando, puntos de luz y líneas de salida.
Base de datos relacionada con la cartografía.
Impresión de etiquetas dotadas de código de barras para señalización de elementos.

Telecontrol.

Comunicaciones integradas, puesta en hora general, control de averías, etc.
Lecturas automatizadas:
Control de encendidos.
Control de apagados.
Lecturas programadas.

Telemando.

Accionamiento de las instalaciones desde la sala de control en tiempo real.
Programaciones especiales diarias y semanales de encendidos y apagados.
Control de estabilizadores reductores.

Sistema Urbilux integrado.

Detección de averías en tiempo real.
Control punto a punto de luz.
Informe diario de anomalías detectadas.
Ficha técnica del centro de mando, puntos de luz y líneas de salida.
Histórico de medidas, eventos y alarmas.
Visualización gráfica de la tensión, potencia, energía y factor de potencia.

Comunicaciones.

Posibilidad de comunicaciones.
Vía cable.
Vía radio.
Vía módem telefónico GSM.
Vía módem telefónico con cable.
Consola portátil Urbidat.

Funciones avanzadas:

El software avanzado consta de:

Gestión de mantenimiento.

Mantenimiento preventivo:
Programación de limpiezas, pinturas y repasos.
Control de cambio de lámparas.
Mantenimiento correctivo:
Entrada de partes de averías.
Control de averías pendientes.
Control de averías resueltas.
Mantenimiento automatizado:
Entrada automática de averías y resolución de las mismas con Lector Inteligente de código de barras.

Alumbrado artístico.

Control de monumentos, jardines, fuentes luminosas, etc.

Gestión y ahorro energético.

Entradas de recibos de Compañía.
Estudio de tarifas de contratación.
Desviaciones de consumos.
Planes de ahorro energético.

Control dinámico de luminosidad.

Por medio de captadores analógicos se controla la luminosidad existente y en caso necesario automáticamente se dan las órdenes de encendido o apagado de las instalaciones.

Control dinámico de vehículos.

Por medio de un terminal GPS se pueden controlar los vehículos de mantenimiento del alumbrado.

Paneles informativos municipales.

Se pueden conectar al Sistema Urbilux paneles de información municipal con funciones de:
Fecha y hora.
Indicaciones de Temperatura y humedad.
Avisos de interés para el ciudadano.
Informaciones Municipales.
Publicidad, etc.

