

AUDITORÍA ENERGÉTICA

Arelsa realiza auditorías energéticas de los consumos eléctricos de las instalaciones municipales. Disponemos de personal cualificado con amplia experiencia en gestión energética.

Objetivos de la auditoría energética:

- Conocer el estado actual de las instalaciones.
- Control de la facturación.
- Ejecutar medidas correctivas.
- Proponer medidas de eficiencia energética.
- Promover planes de ahorro en consumo y dinero.
- Promover la realización de una auditoría energética de forma continua, mediante la instalación de equipos con telegestión.

Ventajas

- ▶ Se realiza una auditoría permanente del consumo y la eficiencia energética.
- ▶ Control y promoción del ahorro.
- ▶ Inventario energético informatizado.
- ▶ Lecturas reales de contador, Urbilux analizador de red y Citicontrol.
- ▶ Importación automática de recibos.
- ▶ Análisis automático de la facturación de Compañía.
- ▶ Tarifas siempre actualizadas.

FASE 1: Auditoría energética inicial

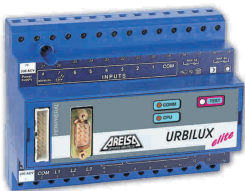
- ▶ Inventario energético: potencia instalada, curva de carga, contratación, tarifas, pólizas.
- ▶ Medición en campo de consumos, ahorro, etc.



- ▶ Instalación de equipos de telegestión para control energético.



Contador electrónico.



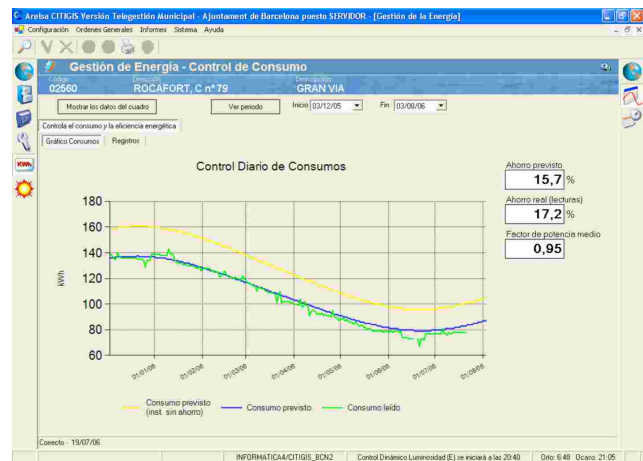
Terminal Urbilux.



Analizador de red.

FASE 2: Auditoría energética permanente

- ▶ Control de los consumos y la eficiencia energética mediante telegestión.



- ▶ Control de la facturación.

