

## Principales características.

Es un servicio de revisión de los centros de mando de alumbrado público. Se realiza en campo. La revisión puede ser puntual o establecer un plan de revisiones periódicas.

El objetivo de las revisiones es detectar anomalías en el funcionamiento o estado de los centros de mando y no conformidades relativas a la reglamentación vigente.

## Revisión de los centros de mando.

### Inspección del estado general de la envolvente del cuadro.

Partes mecánicas. Grados de protección IP e IK.  
Inspección de cierres y bisagras.  
Inspección de cajas de doble aislamiento.  
Inspección de la fijación del cuadro. Bancada de obra o acero.  
Inspección de pintura, limpieza y conservación general.

### Inspección de funcionamiento. Parte eléctrica.

Cumplimiento de reglamentación vigente, protecciones, cableado, etc.  
Inspección general de cableado y conexiones a la salida.  
Inspección de dispositivos de protección. Prueba test y operatividad.

### Inspección estado del sistema de ahorro. Reguladores de flujo.

Trabajo realizado en todos los cuadros con reductor de flujo.  
Verificar posición y funcionamiento de by-pass.  
Forzar encendido y verificar funcionamiento con carga en régimen: estabilizado y ahorro.

### Inspección del estado de los equipos de mando, control y comunicaciones.

Estado del sistema de encendido y dispositivo de comunicación.  
Leer programación. Verificar horario de encendido, detección de averías, configuración correcta según instalación.  
Inspección del cableado de maniobra y medida.  
En los cuadros con sistema vía radio realizar prueba de comunicación y verificar que el nivel de señal de radio es correcto.

### Informes completos en soporte digital.

Realización de informe con los datos relativos a las instalaciones revisadas incluyendo:

- Anomalías detectadas.
- Actualización en inventario digital: ubicación exacta, fotografías
- Propuestas y soluciones para la corrección de las incidencias.

## Ventajas.

Auditoría completa del alumbrado público que integra diferentes niveles.

- ▶ Seguridad, funcionamiento.
- ▶ Eficiencia energética.
- ▶ Sistema de telegestión.

Personal cualificado.

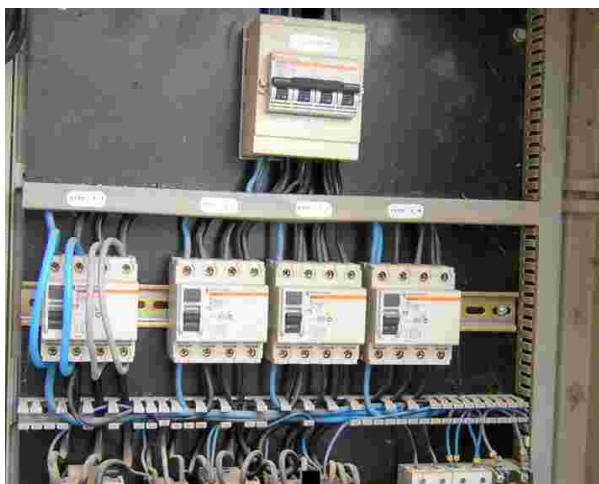
- ▶ Especialista eléctrico.
- ▶ Sistema de telegestión.
- ▶ Montaje de centros de mando.



Estado de envolvente.



Funcionamiento eléctrico.



Estado del cableado.



Reparación, ajuste y reprogramación de instalaciones.