



TAURULIFT
T 306 H

AUSA LANZA EL NUEVO TAURULIFT T 306 H



AUSA presenta el **TAURULIFT T 306 H**: un nuevo concepto de carretilla con brazo lateral extensible y cabina abatible. Este es un nuevo modelo muy compacto, con unas ventajas que le distinguen significativamente de otros conceptos del mercado de elevación.

En el desarrollo del TAURULIFT T 306 H AUSA ha reunido los valores de producto de la carretilla de mástil AUSA (compactidad de máquina, ergonomía, robustez, control intuitivo de la máquina, capacidad todo terreno, seguridad de operación y accesibilidad para el mantenimiento) con los propios que ofrece el brazo extensible: funcionalidad del alcance variable de las horquillas, a la que se suma un menor radio de giro en tracción 4x4, gracias a su sistema de tracción y dirección 4x4x4.

Así mismo, como gran novedad se ha aplicado una cabina abatible frontalmente para facilitar el acceso para el mantenimiento, lo que convierte a este concepto como el líder absoluto en el mercado mundial.

Características

- **Máquina todo terreno compacta, ligera, ágil y segura** de 3.000 kg de capacidad y una altura máxima de 6 m. Única en el mercado, idónea para la manipulación de cargas en terrenos difíciles con espacios angostos y de altura limitada.
- **Diseño compacto, funcional y robusto**, permitiendo un uso de la máquina en trabajos intensos y de gran dureza, incluso en espacios reducidos.
- **Transmisión 4x4 permanente y 3 modos de dirección** (delantera, cangrejo y coordinada), combinados con ruedas de gran diámetro, anchura y una gran altura libre de chasis, permiten una gran tracción, estabilidad de carga y elevada superación de obstáculos sobre terrenos irregulares y húmedos.





- **Transmisión hidrostática REXROTH** de gran progresividad y simplicidad de operación, permitiendo una mayor seguridad y productividad de trabajo.
- **Cabina de gran confort con un amplio espacio interior**, gracias a la disposición lateral del brazo extensible. Mandos ergonómicos e intuitivos (joystick), generando mínima fatiga y gran seguridad de operación. Excelente visibilidad de 360°.
- **Sistema de cabina abatible**, único en el mercado, que posibilita un fácil acceso a todos los componentes de periódico mantenimiento.
- **Elevado equipamiento de serie**: sistemas de seguridad activos y pasivos, protección antivandálica y joystick con todas las funciones integradas.

- Gran polivalencia en el cambio de accesorios e implementos, con la opción placa portaimplementos con sistema hidráulico de enganche rápido Multi-Tach.



Enganche rápido Multi-Tach



Horquillas con desplazador lateral con sistema Multi-Tach de cambio rápido



Cuchara AUSA de 700 litros

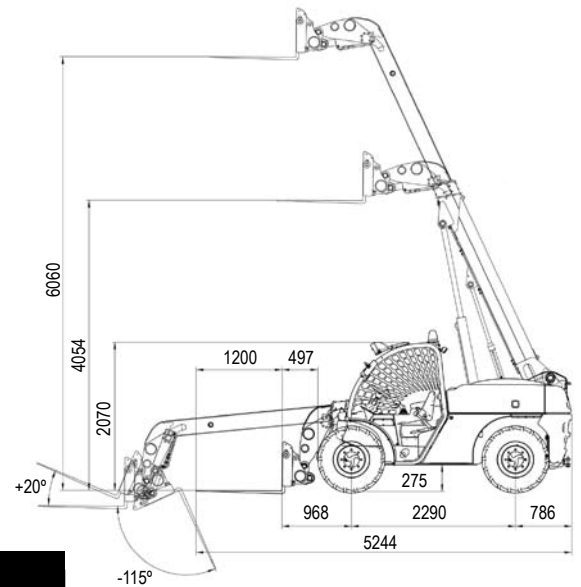
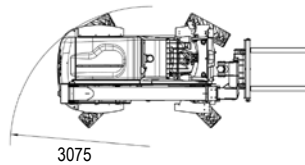
TODO TERRENO: Transmisión 4x4 permanente con una pendiente superable de 45% y gran altura mínima al suelo del mercado (340mm) que combinadas con ruedas de gran diámetro y anchura, permiten la excelente tracción, estabilidad de carga y elevada capacidad de superación de obstáculos sobre terrenos irregulares y húmedos.



T 306 H_3000 kg

AUSA

www.ausa.com



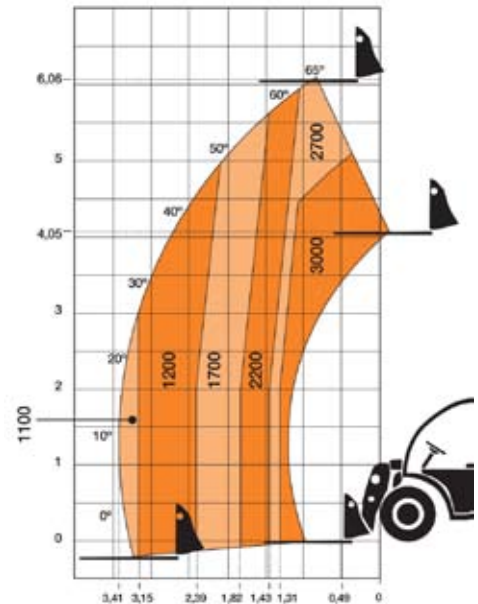
ESPECIFICACIONES TÉCNICAS

		T 306 H
Capacidad de carga	Carga máxima (Kg)	3000
	Carga máxima a máxima altura (Kg)	2700
Altura de carga	Altura máxima (mm)	6060
	Altura máxima a máxima carga (mm)	5100
Alcance de carga	Alcance máximo (mm)	3410
	Carga máxima a máximo alcance (Kg)	1180
Peso en vacío (Kg)		5015
Motor	Turbo-diesel	Kubota V-3600-T
	Potencia / rpm (DIN70020)	62.3 KW (84.7 CV) / 2400
	Par	270 Nm
	Nº cilindros	4
	Refrigeración	Por agua
Tracción		4x4 permanente
Dirección	2 ruedas anteriores	Si
	4 ruedas	Si
	Cangrejo	Si
Transmisión		Hidrostática de 1 velocidad
Embrague		No
Arranque		Eléctrico
Velocidad máx. (km/h)		24
Ejes		Dana Spicer
Pendiente superable a plena carga		43%
Circuito hidráulico	Presión de trabajo	260 bar
	Bomba hidráulica	36 cc
	Caudal del circuito (l/min)	73.4
Neumáticos	Delanteros	14 - 17.5
	Traseros	14 - 17.5
Radio de giro exterior (mm)		3075
Dirección		Hidráulica
Capacidad de los depósitos	Combustible (l)	110
	Hidráulico (l)	70
Freno de servicio		Freno de disco
Freno de estacionamiento		Mecánico s/mismo accionamiento

EQUIPAMIENTO DE SERIE

Sistema de seguridad antivandalico
Asiento ergonómico y regulable en altura
Cinturón de seguridad
Joystick con 'control total' de movimientos
Cabina ROPS-FOPS homologada
Faro rotativo
Espejo retrovisor
Avisador acústico de marcha atrás
Toma hidráulica con enchufes rápidos
Cabina abatible para reparacion
Selector de circulación por carretera: Bloqueo joystick y dirección por 2 ruedas anteriores
Sistema de seguridad pasiva: Información visual y acustica de vuelco / Bloqueo de arranque motor con freno de mano activado / Bloqueo de mandos del brazo sin presencia conductor
Equipo eléctrico de luces
Luz de trabajo
Sistema de seguridad activa: Bloqueo brazo por peligro de vuelco
Cabina semi-cerrada
Cabina cerrada
Equipo de Aire Condicionado integrado
Enganche rápido universal
Cuchara 700 lt
Cuchara 1.000 lt
Protector de carga
Puente delantero autoblocante
Rejilla protectora frontal
columna de dirección regulable

EQUIPAMIENTO OPCIONAL



AUSA se reserva el derecho de variar cualquier característica sin previo aviso.

MKT21035.00/10.2010

AUSA

www.ausa.com

AUSA Center, S.L. ● Ctra. de Vic, Km 2.8 - P.O.B. 194, 08243 Manresa - BARCELONA (ESPAÑA) Tel.: +34 93 874 73 11 E-mail: ausa@ausa.com



AUSA Madrid ● Pol. Ind. Coslada-Marconi 15-17, 28823 Coslada - MADRID (ESPAÑA) Tel.: +34 91 669 00 06 E-mail: ausa.madrid@ausa.com
AUSA France ● Z. I. Saint Charles-Rue de Zürich, 66000 PERPIGNAN (FRANCE) Tel.: +33 (0) 4 68 54 38 97 E-mail: ausa.france@ausa.com
AUSA Verkauf & Service Deutschland ● Heinrich-Welken Str. 5, 59069 HAMM - RHYNERN (GERMANY) Tel.: +49 (0) 2385-9358362 E-mail: ausa.deutschland@ausa.com
BEIJING Rep. office ● Address Room 527, HengXiang Building, Tuanjiehu Nanli, Chaoyang District. - Beijing 100026 CHINA
 Tel: 86-10-8597 1983 - Fax: 86-10-8597 1993 - E-mail: ausa.china@ausa.com
AUSA UK ● Sales: 07970639988 E-mail: ausa.uk@ausa.com
AUSA Northamerica Corp. ● E-mail: ausa.corp@ausa.com



(Sede central AUSA-Manresa)