

## CON LLAMA PILOTO Y ENCENDIDO POR TORRENTE DE CHISPAS - BATERIA 1,5 V.



miniMAXX  
WR..E

Modelo	Caudal l/m.	Código	Tipo de gas	Versiones	Medidas alto x ancho x fondo	Euro
W 135-2 KV1 E Potencia variable	6	AG.18.022 AG.18.021	B/N B	Interior Exterior	610x270x190	<b>200,00</b> <b>192,00</b>
<b>miniMAXX</b> WR 11 - 2E Modulante y potencia variable	11	AG.18.035 AG.18.036	B/N B	Interior Exterior	580x310x220	<b>278,00</b> <b>269,00</b>
<b>miniMAXX</b> WR 14 - 2E Modulante y potencia variable	14	AG.18.037 AG.18.038	B/N B	Interior Exterior	655x350x220	<b>365,00</b> <b>354,00</b>

## SIN LLAMA PILOTO PERMANENTE - IONIZACION - BATERIA 1,5 V.

W 135-9 KV1 E Potencia variable	6	AG.18.050 AG.18.045	B/N B	Interior Exterior	610x270x190	<b>248,00</b> <b>241,00</b>
<b>miniMAXX</b> WRD 11 - 2B Modulante y Potencia variable	11	AG.18.040 AG.18.041	B/N B	Interior Exterior	580x310x220	<b>355,00</b> <b>345,00</b>

## SIN LLAMA PILOTO PERMANENTE

<b>miniMAXX</b> WRD 11 - 2G Modulante y potencia variable	11	AG.18.043 AG.18.044	B/N B	Interior Exterior	580x310x220	<b>383,00</b> <b>370,00</b>
<b>miniMAXX</b> WRD 14 - 2G Modulante y potencia variable	14	AG.18.046 AG.18.047	B/N B	Interior Exterior	655x350x220	<b>448,00</b> <b>433,00</b>
<b>miniMAXX</b> WRD 18 - 2G Modulante y potencia variable	18	AG.18.048 AG.18.049	B/N B	Interior Exterior	655x425x220	<b>580,00</b> <b>560,00</b>



miniMAXX

## CON LLAMA PILOTO Y ENCENDIDO PIEZO-ELÉCTRICO. "ENERGIA SOLAR"

WRS 325 Modulante	13	AG.18.078	B/N	Interior	755x400x220	<b>450,00</b>
WRS 400 Modulante	16	AG.18.079	B/N	Interior	755x460x220	<b>480,00</b>

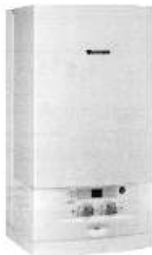
## CON VENTILADOR INTEGRADO

WR 300-7 KDM1 Modulante	12	AG.18.070	B/N	<b>Tiro forzado</b> Sin llama piloto permanente ionización 220 v	680x360x220	<b>370,00</b>
WR 500-7 KDM1 Modulante	20	AG.18.071	B/N		755x460x220	<b>580,00</b>
WT 14AM1 CELSIUS	14	AG.18.076	B/N	<b>Circuito estanco</b> Sin llama piloto permanente ionización 220 v	700x388x220	<b>600,00 (*)</b>
WTD 14AM1 CELSIUS - PLUS	14	AG.18.077	B/N			<b>750,00 (*)</b>



Celsius Plus  
WTD

## GAMA EUROSMART (MIXTAS INSTANTÁNEAS)



Ceraclass  
MIDI

Modelo	Tipo gas	Código	Potencia Kcal/h (kW/h)	Tipo aparato	Medidas alto x ancho x fondo	Euro
ZWA 24-1 A *	B/N	AG.18.064	20.640 (24)	C. Estan.	740x400x360	<b>1.295,00</b>

## GAMA CERACLASS MIDI (MIXTAS INSTANTÁNEAS)

\* Hasta fin de stock

ZW 24 KE	B/N	AG.18.001	20.640 (24)	T. natural	750x400x295	<b>1.125,00</b>
ZW 24 AE		AG.18.002		C. Estan.		<b>1.345,00</b>

## GAMA EUROMAXX (MIXTAS MICROACUMULACION) (SISTEMA *quickTAP*)



Euromaxx

Modelo	Tipo gas	Código	Potencia Kcal/h (kW/h)	Tipo aparato	Medidas alto x ancho x fondo	Euro
ZWA 28-1 MFK	B/N	AG.18.066	24.080 (28)	T. natural	850x440 x364	<b>1.455,00</b>

## GAMA EUROMAXX (MIXTAS MICROACUMULACION) (SISTEMA *quickTAP*)

ZWC 24/28-1 MFK	B/N	AG.18.003	20.640 (24) Calef.	T. natural	850x440 x364	<b>1.330,00</b>
ZWC 24/28-1 MFA		AG.18.004	24.080 (28) a.c.s	C. Estan.		<b>1.595,00</b>
ZWA 28/32-1 MFA		AG.18.005	24.080 (28) Calef. 27.520 (32) a.c.s	C. Estan.		<b>1.665,00</b>

## GAMA EUROMAXX (SÓLO CALEFACCIÓN)

ZC 28-1 MFK	B/N	AG.18.093	24.080 (28)	T. natural	850x440x364	<b>1.300,00</b>
ZC 28-1 MFA		AG.18.094		C. Estan.		<b>1.560,00</b>

## GAMA EUROSTAR ACU-HIT (MIXTAS - ACUMULACION 50 LITROS)

ZWSE 23-4 MFK	B/N	AG.18.068	19.780 (23)	T. natural	892x600x485	<b>1.740,00</b>
ZWSE 28-4 MFA		AG.18.069	24.080 (28)	C. Estan.		<b>2.000,00</b>

## GAMA CERASMART (MIXTAS - INSTANTÁNEAS) (CONDENSACION)



Cerasmart

ZWB 11-26A	B	AG.18.061	22.100	C. Estan.	850x440x360	<b>2.700,00</b>
ZWB 7-26A	N	AG.18.060	(25,7)			

## GAMA CERASMART (SOLO CALEFACCION) (CONDENSACION)

ZSB 7-22A	N	AG.18.006	18.750	C. Estan.	850x440x360	<b>2.475,00</b>
ZSB 11-22A	B	AG.18.007	(21,8)			

## APARATOS DE REGULACION Y CONTROL



Código	Modelo	Artículo	Aplicaciones en caldera	Euro
AG.18.011	TR 21	Termostato de ambiente 3 hilos 24V	Cerasmart Eurostar-Hit Euromaxx	<b>24,00</b>
AG.18.013	TR 12	Termostato de ambiente 220V	Eurosmart Calderas a pie Ceraclass midi	<b>22,00</b>
AG.18.017	TW 2	Mando y termostato de ambiente para centralita TA 210/211 E	Cerasmart Eurostar-Hit Euromaxx	<b>38,00</b>
AG.18.098	DT 1	Reloj digital con programación semanal (calefacción)	Eurosmart Euromaxx	<b>41,00</b>
AG.18.103	EU 8T	Reloj analógico con programador diario para ACS (ECO-CONFORT)	Cerasmart Eurostar-Hit Euromaxx	<b>40,00</b>
AG.18.099	DT 2	Reloj digital con programador semanal (calefacción y ACS) (ECO-CONFORT)	Euromaxx Eurostar-Hit Cerasmart	<b>71,00</b>
AG.18.104	EU 9D	Reloj digital con programador semanal (Calefacción)	Calderas a pie Ceraclass midi	<b>56,00</b>
AG.18.105	TR 100	Termostato y programador digital (diario) 24V	Cerasmart Eurostar-Hit Euromaxx	<b>94,00</b>
AG.18.012	TR 200	Termostato y programador digital (semanal y diario) 24V	Eurostar-Hit Cerastar Euromaxx	<b>136,00</b>
AG.18.107	TRZ12-2	Termostato y programador digital (semanal) 220V	Eurosmart Calderas a pie Ceraclass midi	<b>100,00</b>
AG.18.109	TFQ 21W	Mando termostato y programador centralitas TA 210/211 E (semanal) 220V	Cerasmart Eurostar-Hit Euromaxx	<b>133,00</b>
AG.18.111	TA 211E	Centralita de regulación con sonda exterior	Euromaxx Eurostar-Hit Cerasmart	<b>133,00</b>
AG.18.113		Mando a distancia	Celsius Plus	<b>90,00</b>
AG.18.114	TR15RF	Termostato y programador digital (semanal) + inalámbrico 220 V	Eurosmart Ceraclass midi Euromaxx Eurostar Acu-Hit Cerasmart Calderas a pie	<b>169,00</b>

**NOTA:** accesorios de evacuación "CONSULTAR"

# CALDERAS DE PIE A GAS

## SUPRALINE (SÓLO CALEFACCIÓN)



Modelo	Código	Potencia Kcal/h (kW/h)	Medidas alto x ancho x fondo	Peso Kg.	Euro
KN 30-8 EC	AG.18.200	25.800 (30)	850x707x596	128	<b>1.200,00</b>
KN 36-8 E	AG.18.201	30.960 (36)	850x707x596	131	<b>1.150,00</b>
KN 42-8 E	AG.18.202	36.120 (42)	850x737x740	147	<b>1.275,00</b>
KN 48-8 E	AG.18.203	41.280 (48)	850x737x740	164	<b>1.350,00</b>
KN 54-8 E	AG.18.204	46.440 (54)	850,737x884	183	<b>1.450,00</b>

**Equipamiento:** El modelo EC va equipado con bomba, manómetro, vaso de expansión y válvula de seguridad (3 bar)

Panel de mandos con interruptor general, termostato de regulación de calefacción, termómetro, protección eléctrica y termostato de sobrecalentamiento.

## ACCESORIOS PARA CALDERAS DE PIE A GAS

Código	Modelo	Artículo	Euro
AG.18.210	SVM 1	Módulo de preferencia para acumuladores	<b>151,00</b>
AG.18.211	TA 120 E1	Centralita de regulación con sonda exterior y preferencia a.c.s.	<b>440,00</b>
AG.18.212	TA 122 E2	Centralita de regulación sonda exterior y preferencia a.c.s. (puede gobernar dos calderas en paralelo)	<b>589,00</b>

## ACUMULADORES DE AGUA A GAS



Modelo	Código	Capacidad litros	Medidas mm	Tipo gas	Euro
S 120 KP	AG.18.300	115	Alto 1277xØ500	B/N	<b>610,00</b>
S 160 KP	AG.18.301	155	Alto 1477xØ500		<b>680,00</b>
S 190 KP	AG.18.302	190	Alto 1727xØ500		<b>830,00</b>
S 290 KP	AG.18.303	280	Alto 1681xØ635		<b>1.700,00</b>
VAVULA DE SEGURIDAD (6,0 bar)	AG.18.304	Obligatoria instalación			<b>17,00</b>

B=butano, propano N=natural

Equipado con dispositivo de control de gases

Las referencias corresponden a aparatos de gas butano

**\* Disponemos de todos los modelos en stock**

## TERMOS ELÉCTRICOS



Modelo	Código	Capacidad litros	Potencia W	Lámpara control	Termó metro	termostato exterior regulable	Medidas mm	Euro
HS 15-1E	AG.18.400	15	1200	▪		▪	320x414x317	<b>141,00</b>
HS 30-2E	AG.18.402	30	1500	▪		▪	377x564x365	<b>175,00</b>
HS 50-2E	AG.18.404	49	1200	▪	▪	▪	550xØ450	<b>192,00</b>
HS 75-2E	AG.18.406	75	1200	▪	▪	▪	755xØ450	<b>234,00</b>
HS 100-2E	AG.18.408	95	1500	▪	▪	▪	933xØ450	<b>264,00</b>
HS 150-2E	AG.18.410	150	2200	▪	▪	▪	1209xØ505	<b>383,00</b>
HS 200-2E	AG.18.412	200	2600	▪	▪	▪	1535xØ505	<b>435,00</b>