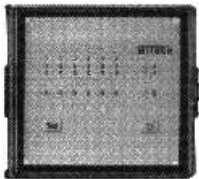


## CENTRALITAS DE DETECCION GAS CEM 2 ZONAS TIPO PARALELO

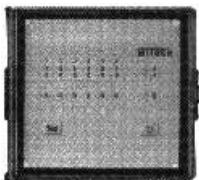
### Empotrar



### Pared



### Empotrar



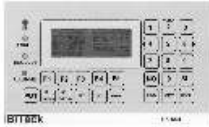
### Pared



Código	Artículo	Cantidad	Euros
DG.02.001	<b>CEM101</b> Central 1 zona 220V Pared		171,37
DG.02.005	<b>CEM102</b> Central 1 zona 220V Carril DIN		140,01
DG.02.009	<b>CEM200</b> Central 2 zonas con sensor de la serie RAN, analógico de 4-20mA con incorporación de 4 relés, el: 1º Solo Led - 5% del LEL 2º Led + relé - 10% del LEL con autoreset 3º Led + relé - 20% del LEL con reset manual 4º Solo relé para actuación de electroválvula Alimentación: 220V Montaje para "Empotrar" * Según el sensor la misma centralita sirve para METANO, GLP y CO.		291,22
DG.02.011	<b>CEM201</b> Central monozona ídem a CEM200 Montaje en PARED.		291,22
DG.02.013	<b>CEM220</b> Central monozona ídem a CEM200 Alimentación 24Vcc.		291,22
DG.02.015	<b>CEM221</b> Central monozona ídem a CEM201 Alimentación 24Vcc.		291,22

## CENTRALITAS DE DETECCION GAS CEM 6 ZONAS

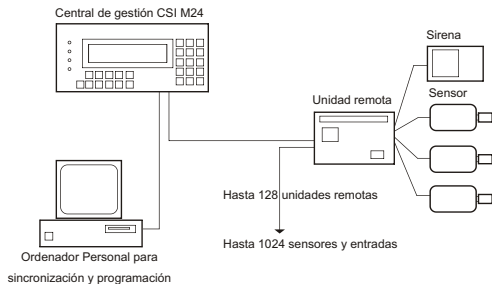
Código	Artículo	Cantidad	Euros
DG.02.017	<b>CEM600</b> Centralita ídem a la CEM200 pero dotada para 6 sensores tipo RAN. Para empotrar		352,82
DG.02.019	<b>CEM620</b> Centralita para 6 zonas a 24Vcc. y empotrar		352,82
DG.02.021	<b>CEM601</b> Centralita para 6 zonas a 220V y montaje sobre PARED		352,82
DG.02.023	<b>CEM621</b> Centralita para 6 zonas a 24Vcc y montaje sobre PARED		352,82



Código	Artículo	Cantidad	Euros
DG.02.041	<p><b>CSIM24</b> Central montada sobre RAK 19". Puede ser suministrada sobre demanda montada en armario. Es idónea para la realización de un sistema integrado de supervisión y control, y puede incorporar de 8 a 1024 sensores. Permite:</p> <ul style="list-style-type: none"> <li>- Visualización de eventos guardados en memoria.</li> <li>- Monitorización del estado de la central.</li> <li>- Monitorización del estado entradas y salidas.</li> <li>- Test de los relés de salida.</li> <li>- Incorpora sirena piezoeléctrica e indicación de alarmas mediante Leds.</li> </ul>		<b>2.282,97</b>

## UNIDAD REMOTA CUR M08

Código	Artículo	Cantidad	Euros
DG.02.043	<p><b>CUR M08</b> Unidad remota. Acepta hasta 8 sensores i dispone de 8 salidas a relé. Se comunica a la CSIM24 a través de una línea serie RS485 (2 hilos) Alimentación: 220Vca y baterías a 12Vcc.</p>		<b>359,88</b>



## SENSORES ANALOGICOS RAN

Sensores para centralita serie "CEM" y salida de 4-20mA.  
Montado sobre carcasa idóneo para la instalación en ambiente no doméstico.



Código	Artículo	Cantidad	Euros
DG.02.045	Sensor RAN100 calibrado METANO-IP44		125,22
DG.02.047	Sensor RAN101 calibrado GLP-IP44		125,22
DG.02.049	Sensor RAN102 calibrado CO-IP44		164,33
DG.02.051	Sensor RAN200 calibrado METANO-IP65		199,44
DG.02.053	Sensor RAN201 calibrado GLP-IP65		199,94
DG.02.055	Sensor RAN202 calibrado CO-IP65		227,36
DG.02.075	Sensor RAN100X gas X-IP44		Consultar
DG.02.077	Sensor RAN200X gas X-IP65		Consultar

## SENSORES TIPO SERIE Y ANALOGICO

Sensor remoto tipo multifunción adaptado a cualquier tipo de centralita.  
Indicado para sistemas de alto riesgo.



Código	Artículo	Cantidad	Euros
DG.02.069	RMF300 Metano Eex para CEM/CSE		548,94
DG.02.071	RMF301 GLP Eex para CEM/CSE		548,94
DG.02.073	RMF302 CO Eex para CEM/CSE		576,94
DG.02.083	RMF300-X a gas X Eex para CEM/CSE		Consultar

## SIRENAS Y ALIMENTADORES



Código	Artículo	Cantidad	Euros
DG.02.085	Sirena SER01A óptico, acústica 220V-IP44		117,09
DG.02.087	Sirena SER02A óptico, acústica 24Vcc-IP44		117,09
DG.02.089	Sirena SER01B óptico, acústica 220V-IP44 Ext.		128,29
DG.02.091	SAI de alimentación BGA101, 13,8Vcc y 0,75A		164,69
DG.02.093	SAI de alimentación BGA102, 13,8Vcc y 1,5A		256,58
DG.02.095	SAI de alimentación BGA103, 13,8Vcc y 3A		366,31
DG.02.097	SAI de alimentación BGA104, 13,8Vcc y 7A		506,31
DG.02.099	SAI de alimentación BGA202, 24Vcc y 1,5A		306,42
DG.02.101	SAI de alimentación BGA203, 24Vcc y 4A		498,98
DG.02.102	Baterías 12 Vcc - 6A		58,43

## APARATOS PARA USO DOMESTICO GAS NATURAL Y GLP



SE130 / 133K



SE120K



SE503K



KIT



Código	Modelo	Artículo	Cantidad	Euros
DG.01.130	SE130KM SE230KN	Detector de gas natural con alarma acústica y relé		97,31
DG.01.131	SE130KG SE230KG	Detector de GLP con alarma acústica y relé		97,31
DG.01.132	SE133KM SE233KM	Detector de gas natural como SE130 para electrov. n.c.		97,31
DG.01.133	SE133KG SE233KG	Detector de GLP como SE130 para electrov. n.c.		97,31
DG.01.021	SE115SC	Detector monóxido con alarma acústica y relé		128,09
DG.01.001	SE120KM	Detector de gas natural con solo alarma acústica		76,96
DG.01.006	SE120KG	Detector de GLP con solo alarma acústica		76,96
DG.01.140	SE503KM	Detector gas natural para empotrar en blanco		119,12
DG.01.141	SE503KG	Detector GLP para empotrar en blanco		119,12
DG.01.142	SE504KM	Detector gas natural para empotrar en antracita		119,12
DG.01.143	SE504KG	Detector GLP para empotrar en antracita		119,12
DG.01.153	KM005	Kit con SE130KM + válvula N.C. De 1/2"		162,19
DG.01.154	KM006	Kit con SE130KM + válvula N.C. De 3/4"		162,19
DG.01.155	KM007	Kit con SE130KM + válvula N.C. De 1"		168,67
DG.01.159	KG007	Kit con SE130KG + válvula N.C. De 1/2"		162,19
DG.01.160	KG008	Kit con SE130KG + válvula N.C. De 3/4"		162,19
DG.01.161	KG009	Kit con SE130KG + válvula N.C. De 1"		168,67

## DETECTOR-EXTRACTOR DOMESTICO SANEGAS

Código	Artículo	Cantidad	Euros
DG.02.200	Detector <b>Mod. DE200</b> , a 220V. Cuando detecta gas se pone en marcha un extractor, expulsando el gas al exterior a la vez se pone una alarma óptica y acústica.		249,60

## APARATOS PARA CENTRALES TERMICAS



Código	Modelo	Artículo	Cantidad	Euros
DG.01.007	SE126KM	Centralita IP44 de pared con sensor incorporado para gas natural		215,85
DG.01.008	SE126KG	Centralita IP44 de pared con sensor incorporado para GLP		215,85
DG.01.019	SE127K	Centralita IP40 a panel con un sensor remoto E192K		162,77
DG.01.009	SE128K	Centralita IP54 de pared para un sensor remoto SE192K		194,02
DG.01.010	SE139K	Centralita IP40 de guía DIN para un sensor remoto SE192K		185,77
DG.01.022	SE184K	Centralita IP44 para 3 sensores catalíticos SE192K (sensor exclusivo)		322,01
DG.01.012	SE194SM	Centralita IP54 semiconductor para pared completa de 3 sensores para gas natural		447,33
DG.01.041	SE194K	Centralita IP54 de pared para 3 sensores catalíticos SE192KM o SE192KG (sensores exclusivos)		319,06
DG.01.060	SE192KM	Sensores catalíticos para gas natural - IP44		97,02
DG.01.051	SE192KG	Sensores catalíticos para GLP - IP44		97,02
DG.01.017	SE301A	Sirena alimentada a 230Vca		123,85
DG.01.039	SE301B	Sirena alimentada a 12Vcc		123,85

## ALIMENTADORES AUXILIARES

DG.01.175	PS175	12 Vcc. 1,5A con batería 7 Ah		221,75
DG.01.176	PS180	12 Vcc. 3A con batería 7 Ah		256,55
DG.01.177	PS185	12 Vcc. 7A con batería 18 Ah		431,71

## KIT PARA CALIBRADO DE SENSORES

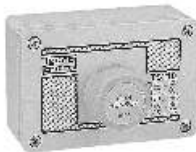
DG.01.047	BO006	Botella 10 lts. Gas natural 1%		69,28
DG.01.048	BO301	Válvula para botella		43,64
DG.01.049	PA020	Globo de goma para prueba		55,44
DG.01.034		Botellín comprobación Gas Natural		45,41
DG.01.035		Botellín comprobación GLP		45,41



SE137K



SE138K



TS210



TS292  
TS220

Código	Modelo	Artículo	Cantidad	Euros
DG.01.101	SE137KM	Detector IP65 para gas natural a dos niveles, IP65, 12-24Vcc		228,24
DG.01.104	SE137KG	Detector IP65 para GLP a dos niveles, IP65, 12-24Vcc		228,24
DG.01.107	SE137KX	Detector IP65 para diferentes gases, IP65, 12-24Vcc		228,24
DG.01.108	SE137KG	Detector IP65 con alimentación 230Vca		248,87
DG.01.106	SE137EC-S	Detector IP65 con sensor semiconductor para CO		362,70
DG.01.109	SE137EC-H	Detector IP65 con sensor electroquímico para CO de elevadas prestaciones		682,36
DG.01.110	SE137EO	Detector IP65 con sensor electroquímico para O <sub>2</sub>		541,41
DG.01.111	SE137SF	Detector IP65 semiconductor para Freon		464,14
DG.01.102	SE138KM	Detector para gas natural, antideflagrante		359,46
DG.01.105	SE138KG	Detector para GLP, antideflagrante		359,46
DG.01.103	SE138KX	Detector para diversos gases, antideflagrante		359,46
DG.01.112	SE138PM	Detector Pellistor para gas natural, antideflagrante		541,41
DG.01.113	SE138PG	Detector Pellistor para GLP, antideflagrante		541,41
DG.01.114	SE138PI	Detector Pellistor para hidrógeno, antideflagrante		554,38
DG.01.115	SE138PE	Detector Pellistor para acetileno, antideflagrante		554,38
DG.01.116	SE138PX-S	Detector Pellistor para diversos gases, antideflagrante		554,38
DG.01.117	SE138PX-H	Detector Pellistor para gases especiales, antideflagrante		649,93
DG.01.070	TS210EC-S	Sonda con sensor electroquímico para CO, IP44		288,10
DG.01.078	TS210EC-H	Sonda con sensor electroquímico, de elevadas prestaciones IP44		583,28
DG.01.079	TS210EO	Sonda con sensor electroquímico para O <sub>2</sub> , IP44		349,14
DG.01.061	TS220EA-H	Sonda con sensor electroquímico, IP65		923,57
DG.01.064	TS220EC-S	Sonda con sensor electroquímico para CO, IP65		306,68
DG.01.062	TS220EC-H	Sonda con sensor electroquímico para CO, IP65		631,05
DG.01.063	TS220EO	Sonda con sensor electroquímico para O <sub>2</sub> , IP65		383,35

TS292



TS293



TS294



ID250



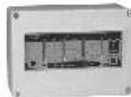
SE140EC



SE148EC



SE149K



SE150K



Código	Modelo	Artículo	Cantidad	Euros
DG.01.057	TS292KM	Sonda catalítico para gas nat., IP65		221,75
DG.01.052	TS292KG	Sonda catalítico para GLP, IP65		221,75
DG.01.067	TS220EX	Sonda con sensor electroquímica para diversos gases		Consul.
DG.01.058	TS293KM	Sonda catalítico para gas natural, antideflagrante		352,08
DG.01.053	TS293KG	Sonda catalítico para GLP, antideflagrante		352,08
DG.01.071	TS293PM	Sonda Pellistor para gas natural, antideflagrante		530,79
DG.01.072	TS293PG	Sonda Pellistor para GLP, antideflagrante		530,79
DG.01.073	TS293PE	Sonda Pellistor para acetileno, antideflagrante		543,76
DG.01.074	TS293PI	Sonda Pellistor para hidrógeno, antideflagrante		543,76
DG.01.075	TS293PX-S	Sonda Pellistor para diversos gases, antideflagrante		543,76
DG.01.076	TS293PX-H	Sonda Pellistor para gases especiales, antideflagrante		637,54
DG.01.077	TS294KM	Sonda catalítico para gas natural, "BASEEFA"		990,81
DG.01.080	ID250-O	Central IP40 digital para O <sub>2</sub>		266,57
DG.01.081	ID250-C	Central IP40 digital para CO		266,57
DG.01.082	ID250-P	Central IP40 digital para gases expl.		266,57
DG.01.083	ID250-K	Central IP40 digital para gas nat./GLP		266,57
DG.01.084	ID250-X	Central IP40 digital para diversos gases		266,57
DG.01.085	SE140EC	Central IP40 para CO		342,65
DG.01.086	SE148KM	Central IP54 para 1 sensor gas natural		299,89
DG.01.087	SE148KG	Central IP54 para 1 sensor GLP		299,89
DG.01.088	SE148EC	Central IP54 para 1 sensor CO		299,89
DG.01.089	SE149KM	Central IP54 para 4 sensores gas nat.		406,94
DG.01.090	SE149KG	Central IP54 para 4 sensores GLP		406,94
DG.01.091	SE149EC	Central IP54 para 4 sensores CO		406,94
DG.01.092	SE150KM	Central IP44 para 4 sensores gas nat.		437,31
DG.01.093	SE150KG	Central para 4 sensores GLP		437,01
DG.01.094	SE150EC	Central para 4 sensores CO		437,01

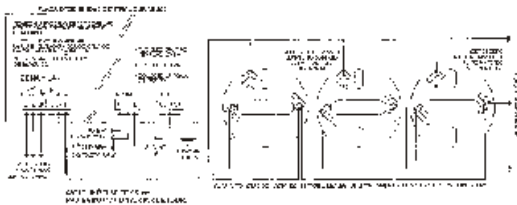
# DETECTORES Y CENTRALES DE MONOXIDO DE CARBONO PARA PARKINGS

Homologados por el Ministerios de Industria y Energía CDM-0008  
 Certificado por el Laboratorio Oficial J.M. Madariaga  
 (Norma UNE 23.300/84) LOM-94604  
 Certificado por el Laboratorio Central Oficial de la Electrotecnia (EN 61010-1:93)  
 Certificado de Conformidad de AENOR.  
 Certificado de Calificación Técnica de Telefónica (3575 P.0.2)

Lectura digital de la concentración de 3 dígitos. Controladas por uP de 8 bits.  
 Resolución de 9 ppm. con medida fondo de escala hasta 300 ppm. 12 niveles de alarma/ventilación completamente programables por zona. Provistas de memoria sobre eventos capaz de almacenar durante 10 años. 300 datos sobre Alarmas, Ventilaciones, Avería de Equipo. Conexión cable trenzado 2x1.5. Módulo limitador de corriente en caso de cortocircuito.  
 Instrucciones totalmente en castellano.



Código	Artículo	Cantidad	Euros
DG.04.069	Detector de CO modelo <b>SENA</b> con zócalo		85,00
DG.04.071	Central de 1 zona modelo <b>SENA COMPAC 1</b> Hasta 16 detectores		355,00
DG.04.072	Central de 2 zona modelo <b>SENA COMPAC 2</b> Hasta 2x16 detectores		518,00
DG.04.073	Central de 3 zona modelo <b>SENA 3</b> Hasta 3x16 detectores		718,00
DG.04.074	Central de 4 zona modelo <b>SENA 4</b> Hasta 4x16 detectores		883,00
DG.04.080	Modelo de ampliación zonas		184,00
DG.04.081	Botellín comprobación CO		129,00



**DISPONEMOS DE UN EQUIPO TECNICO PARA ASESORARLE**



## DETECTORES DE BOLSILLO



	DETECTOR DE GAS	DETECTOR DE MONÓXIDO	DETECTOR DE FREÓN
MOD	GDF-100	GDF-200	DB-300
<b>FUNCIÓN</b>	Gas LNG/LPG	CO	HFC's-HCFC-CFC's
<b>ALIMENTACIÓN</b>	1.5v.x2 tipo AA	3.6v.x2 tipo AA	1.5v.x2 tipo AA
<b>GASES DETECTABLES</b>	Butano,propano y natural	Monóxido carbono	R404a-R134a-R22-R12-R502
<b>SENSIBILIDAD</b>	150 ppm	150 ppm	150 ppm
<b>TIEMPO REACCIÓN</b>	Aprox. de 2 a 3 seg.	Aprox. de 2 a 3 seg.	Aprox. de 2 a 3 seg.
<b>AUTONOMÍA BATERÍA</b>	8 h. en funcionamiento	8 h. en funcionamiento	8 h. en funcionamiento
<b>DIMENSIONES</b>	190 x 20,3 mm	190 x 20,3 mm	190 x 20,3 mm
<b>PESO</b>	30 gr.	30 gr.	30 gr.
<b>HUMEDAD TRABAJO</b>	0-95 humedad	0-95 humedad	0-95 humedad
<b>TEMPERATURA TRABAJO</b>	-10°C a +50°C	-10°C a +50°C	-10°C a +50°C
<b>ALARMA VISUAL</b>	Led rojo para detección fuga y amarillo para estática	Led rojo para detección fuga y amarillo para estática	Led rojo para detección fuga y amarillo para estática
<b>ALARMA ACUSTICA</b>	Tono audible continuo	Tono audible continuo	Tono audible continuo
<b>MATERIAL CHASIS</b>	ABS	ABS	ABS
<b>CODIGO</b>	DG.01.036	DG.01.037	DG.01.038
<b>EUROS</b>	<b>64,00</b>	<b>96,00</b>	<b>96,00</b>



SE155



SE153



## DETECTORES DE FUGAS

Código	Artículo	Cantidad	Euros
DG.01.033	Detector portátil de gas <b>SE155M</b> tipo lápiz con "pila" de 9 Volts.		<b>181,65</b>
DG.01.095	Detector portátil de gas <b>SE153MN</b> con barra de leed y señalización acústica con batería Ni-Cd con alimentación externa para GLP y GN.		<b>265,89</b>
DG.03.001	Buscafugas en Spray, líquido genera burbujas persistentes en presencia de una fuga. Contenido 300 ml. Modelo <b>CONTROLGAS</b>		<b>3,85</b>

## INSTRUMENTACION

### ANALISIS DE COMBUSTION



DG.03.030	<p><b>KANE 400</b>, es un analizador portátil que mide de forma rápida y exacta el rendimiento de una caldera o quemador.</p> <p><b>Características:</b>                      Medición del O<sub>2</sub> del 0 + 21% v/v (con 2 años de vida del sensor).                      Medición del CO de 0 + 1999 ppm (sobremedición 6000 ppm durante 15 minutos).                      Cálculo del Co3                      Cálculo de la relación CO/CO3                      Medición de la temperatura de humos.                      Medición de la temperatura ambiente.                      Medición del exceso de aire de 0 + 9,99                      Cálculo de rendimiento de la combustión.                      Medición del tiro de 0 + 100 mbar (se puede usar como manómetro).                      Configurable para Gas Natural, propano, butano y aceites ligeros.                      Memoriza hasta 99 mediciones completas.                      Transmisión a la impresora por infrarrojos.                      Funciona indistintamente con pilas alcalinas o baterías.</p>		<b>1.183,62</b>
-----------	--	--	-----------------



Código	Artículo	Cantidad	Euros
DG.03.031	<b>KM 900</b> , es un analizador de las mismas características que el K400, pero a más: Ampliable a NO y Nox (u otro gas a demanda). Visualización simultánea de 4 u 8 parámetros en pantalla. Memoriza hasta 150 mediciones completas. Funciona con baterías y el cargador viene incorporado. Puede mediante software opcional, conectarse a PC.		<b>2.250,00</b>
DG.03.015	Medidor de opacidad.		<b>286,00</b>
DG.03.017	Impresora Infraroja		<b>374,18</b>
DG.03.005	Filtro de recambio para KM900		<b>14,97</b>
DG.03.006	Filtro de recambio para KN400		<b>11,51</b>
DG.03.027	Papel térmico para impresora.		<b>12,59</b>

El equipo de la universidad de Cambridge en la Antártida utiliza el Km900 para la monitorización de las calderas en su control medioambiental de la Antártida.

## MEDIDOR DE CO AMBIENTE



Código	Artículo	Cantidad	Euros
DG.03.032	El SGA71 es un medidor de CO ambiente (acorde con la nueva normativa). <b>Características:</b> Medición de CO de 0 + 999 ppm (sensor con dos años de vida). Registra valores máximos medidos con retención de lectura. Alarma acústica preconfigurada a 9 y 35 ppm. Alarma visual visible incluso con el instrumento dentro del bolsillo. Más de 500 horas de duración de las pilas. Módulo opcional de adquisición de datos transferibles al ordenador.		<b>326,59</b>

# INSTRUMENTACION

## MEDICION PROFESIONAL DE PRESION



Código	Artículo	Cantidad	Euros
MP.07.010	<p>El <b>K100</b> es un medidor de presión electrónico de lectura directa portátil, robusto, eficaz y económico que sustituye a la frágil columna de agua.</p> <p><b>Características:</b>                      Rango de <math>\pm 100</math> mbar (presión directa y diferencial).                      Resolución 0,1 mbar (<math>\sim 1</math> mmca)                      Autoajuste a cero.                      E.F.E. De 0 a 75 mbar 0,75%                      De 75 a 100 mbar 1%</p>		<b>340,30</b>
MP.07.001	<p>Manómetro electrónico <b>C9553</b> medidor de presión electrónico de lectura directa portátil, robusto y eficaz con clasificación eléctrica para trabajos en intemperie.</p> <p><b>Características:</b>                      Rango de <math>\pm 350</math> mbar (presión directa y diferencial)                      Selección de unidades de medida en mbar, mmca, Kpa, Torr, mmHg, inHg, inH2O, PSI.                      Resolución 1 mmca.                      Ajuste a cero desde teclado (para tener o no tener en cuenta la presión atmosférica).                      E.F.E. 0,5%                      Paro de lectura.                      Memoria de lectura de máxima y mínima.                      Autoapagado.                      Filtro de oscilación media.                      Indicación de batería baja (pila de 9V tipo 6F22).</p>		<b>745,69</b>
MP.07.002	<p>Manómetro electrónico <b>C9557</b> medidor de presión electrónico de lectura directa portátil, robusto y eficaz con clasificación eléctrica para trabajos en intemperie incluso con lluvia.</p> <p><b>Características:</b>                      Rango de <math>\pm 7</math> bar (presión directa y diferencial).                      Selección de unidades de medida en bar, mbar, Kpa, Torr, mmHg, inHg, inH2O, Kg/cm2, cmH2O, PSI.                      Resolución 1 mbar.                      Ajuste a cero desde teclado (para tener o no tener en cuenta la presión atmosférica).                      E.F.E. 0,5%                      Paro de lectura.                      Memoria de lectura de máxima y mínima.                      Autoapagado.                      Filtro de oscilación media.                      Indicación de batería baja (pila de 9V tipo 6F22)</p>		<b>745,69</b>
MP.07.003	Manómetro electrónico <b>C9551</b> rango de $\pm 140$ mbar.		<b>745,69</b>
MP.07.004	Manómetro electrónico <b>C9555</b> rango de $\pm 2$ bar.		<b>745,69</b>

**LOS MISMOS MANÓMETROS EXISTEN PARA LA MEDICIÓN DE LÍQUIDOS (CONSULTAR PRECIO)**

# INSTRUMENTACION

## DETECCION PORTATIL DE GASES (Certificación ATEX)



Código	Artículo	Cantidad	Euros
DG.03.065	Detector portátil QRAE+ para gases inflamables + oxígeno a PILAS y detección por DIFUSIÓN		1.006,42
DG.03.061	Detector portátil QRAE+ para gases inflamables + oxígeno a PILAS y "BOMBA ABSORCIÓN"		1.554,80
DG.03.062	Detector Portátil QRAE+ para gases inflamables + oxígeno con Batería recargable y "BOMBA ABSORCIÓN"		2.049,84
DG.03.060	Detector Portátil QRAE+ para gases inflamables + oxígeno con Batería y detección por difusión		1.879,00
DG.03.067	Detector portátil de GASES TÓXICOS TOXIRAE II sensor de CO (0-500ppm) y Batería de LITIO		610,31
DG.03.066	Detector portátil de GASES TÓXICOS TOXIRAE II sensor de O <sub>2</sub> (0-30%) y Batería de LITIO		610,31

## MEDICION DE TEMPERATURA

Código	Artículo	Cantidad	Euros
DG.03.064	Termómetro infrarrojo a distancia con puntero láser de rango -30 a +200 °C. <b>KM-814</b> . Funciona con pilas alcalinas.		279,99
DG.03.063	DL65T Termómetro diferencial que utiliza cualquier sonda con termopar tipo K para medir la diferencia de temperatura en los sistemas de calefacción, hornos y otras aplicaciones. Kit opcional para calefacción y aire acondicionado. Incluye una sonda de superficie, una aire y líquidos, y una sonda flexible de respuesta rápida, 2 sondas tipo velcro y maletín de transporte.		Consultar

## MEDICION DE CAUDAL

Para caudalímetros y rotámetros pónganse en contacto con nuestro equipo Técnico.

## DETECCION DE INCENDIOS

Según Norma UNE 23007/2



Código	Artículo	Cantidad	Euros
DG.04.002	Detector termovelocimétrico con base/zócalo		17,30
DG.04.003	Detector óptico con base/zócalo		43,05
DG.04.005	Central de 2 zonas mod. OPTIMA 202 (20 detect./zona)		244,41
DG.04.006	Central de 4 zonas mod. OPTIMA 204 (20 detect./zona)		309,72
DG.04.008	Central de 8 zonas mod. OPTIMA 208 (20 detect./zona)		491,81
DG.04.012	Módulo remoto para 8 relés de salida		93,75
DG.04.013	Módulo ampliación 4 Zonas		39,00
DG.04.014	Base para empotrar		11,14
DG.04.015	Pulsador de alarma con tapa ZT rearmable		17,38
DG.04.016	Pulsador de disparo de extinción rearmable		20,22
DG.04.017	Pulsador de paro de extinción rearmable		20,22
DG.04.018	Pulsador de disparo de extinción rotura de cristal		20,22
DG.04.019	Pulsador de paro de extinción rotura de cristal		20,22
DG.04.020	Sirena exterior policarbonato roja		77,24
DG.04.021	Sirena exterior de 40 Watts		95,64
DG.04.022	Sirena interior bitonal ZS		34,57
DG.04.023	Flash destellante		40,48
DG.04.024	Sirena interior destellante rojo LD97		32,99
DG.04.025	Batería 12V.2A		14,74
DG.04.026	Batería 12V.3A		22,93
DG.04.027	Batería 12V.7A		24,07
DG.07.009	Detector iónico autónomo a 220 Vca		87,75

## EXTINCION DE INCENDIOS

Extintores homologados



Código	Artículo	Cantidad	Euros
DG.06.001	Extintor 1 Kg. Polvo ABC eficacia 3A-13B		28,97
DG.06.002	Extintor 2 Kg. Polvo ABC eficacia 5A-21B		34,50
DG.06.003	Extintor 3 Kg. Polvo ABC eficacia 8A-34B		37,20
DG.06.004	Extintor 6 Kg. Polvo ABC eficacia 13A-89B		47,27
DG.06.007	Extintor 6 Kg. Polvo ABC eficacia 21A-113B		51,09
DG.06.006	Extintor 9 Kg. Polvo ABC eficacia 34A-144B		56,04
DG.06.005	Extintor 12 Kg. Polvo ABC eficacia 34A-233B		86,49
DG.06.021	Extintor hídrico AFF+MEG 9 Kg. eficacia 8A-55B		61,00
DG.06.026	Extintor aut. Polvo ABC 6 Kg. Eficacia 13A-89B		80,06
DG.06.027	Extintor aut. Polvo ABC 9 Kg. Eficacia 34A-133B		91,50
DG.06.028	Carro extintor P-25Kg. ABC		292,50
DG.06.029	Carro extintor P-50Kg. ABC		499,00
DG.06.030	Extintor CO2 2Kg. Con vaso eficacia 13B		90,15
DG.06.032	Extintor CO2 5Kg. Con manguera eficacia 89B		162,00
DG.06.045	Extintor CO2 10Kg. Con manguera eficacia 55B		185,60
DG.06.050	Carro para 1 ó 2 cilindros de Co2		141,28

## BOCAS DE INCENDIO EQUIPADAS B.I.E.



Código	Artículo	Cantidad	Euros
DG.06.070	B.I.E.-45 con manguera de 15 mts.		240,20
DG.06.071	B.I.E.-45 con manguera de 20 mts.		274,52
DG.06.072	Vidrio para B.I.E.-45 de 3 mm. de grosor		14,00
DG.06.073	Adhesivo "rómpace en caso de incendio"		2,52
DG.06.074	Puerta y cerradura para B.I.E.-45		171,57
DG.06.075	B.I.E.-25 con manguera de 20 mts.		516,46
DG.06.076	Vidrio para B.I.E.-25 de 3 mm. de grosor		16,57

## GRUPOS CONTRA INCENDIOS. SERIE UNE



Código	Descripción	Colector	Potencia CV	Cantidad	Euros
07.05.200	UN - 12.45	2"	5,5 - 1,5		<b>Consultar nuestro catálogo tarifa MERCABOMBA</b>
07.05.201	UN - 12.50	2"	5,5 - 1,5		
07.05.202	UN - 12.53	2 ½"	5,5 - 2		
07.05.203	UN - 12.60	2 ½"	5,5 - 3		
07.05.204	UN - 12.64	2 ½"	5,5 - 3		
07.05.205	UN - 12.70	2 ½"	5,5 - 3		
07.05.206	UN - 12.75	2 ½"	5,5 - 3		
07.05.207	UN - 12.80	2 ½"	5,5 - 4		
07.05.208	UN - 24.44	2 ½"	7,5 - 1,5		
07.05.209	UN - 24.50	2 ½"	10 - 1,5		
07.05.210	UN - 24.56	2 ½"	10 - 2		
07.05.211	UN - 24.60	2 ½"	15 - 3		
07.05.212	UN - 24.65	2 ½"	15 - 3		
07.05.213	UN - 24.70	2 ½"	15 - 3		
07.05.214	UN - 24.75	2 ½"	20 - 3		
07.05.215	UN - 24.80	2 ½"	20 - 4		
07.05.216	UN - 24.85	2 ½"	20 - 4		
07.05.218	UN - 36.49	DN 80	15 - 2		
07.05.220	UN - 36.56	DN 80	20 - 3		
07.05.221	UN - 36.69	DN 80	20 - 3		
07.05.250	UN - 36.76	DN 80	25 - 3		
07.05.252	UN - 36.85	DN 80	30 - 4		

## SPRINKLERS



Código	Artículo	Cantidad	Euros
DG.06.160	Rociador Sprinkler DD pendiente en latón		7,64
DG.06.161	Rociador Sprinkler DD pendiente cromado		8,89
DG.06.162	Rociador Sprinkler DD colgante latón		7,64
DG.06.163	Rociador Sprinkler DD colgante cromado		8,89