

## BASE GUARDACUEROS 35X40

**BLINKER**  
PROFESSIONAL COMPONENTS

### CARACTERÍSTICAS:

- Peso: 46 gr ± 2%
- Medidas: Ancho: 60 ± 2%  
Largo: 60 ± 2%  
Alto: 140 ± 2%

### SISTEMA DE FABRICACIÓN:

Por inyección.

### MATERIALES:

Polipropileno 1ª calidad.

### PROPIEDADES:

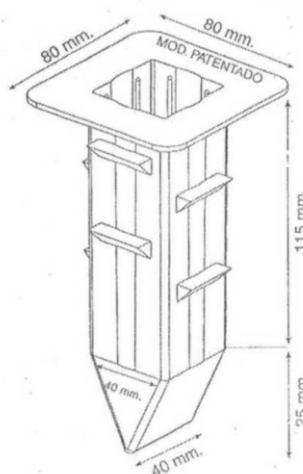
- Índice de fluidez: Melt. Flor. Rate: (MFR 230/2.16)G/10MIM:48
- Densidad: 0,90 G./Cm<sup>3</sup>
- Aditivos: -Transparente  
-Antiséptico  
-Galvanizable

### CARACTERÍSTICAS:

- Solidez a la luz: 8 Escala lana
- Resistencia térmica: 300°C
- Composición: PE b.p.m./PE
- Aplicaciones: Producto indicado para la colocación de polímeros.

### HIGIENE Y SEGURIDAD:

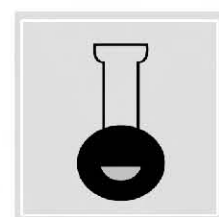
Material garantizado para estar en contacto con productos destinados a uso alimentario, no tóxico y exento de metales pesados.



**BLINKER**  
PROFESSIONAL COMPONENTS

# FIJACIÓN

**BLINKER**  
PROFESSIONAL COMPONENTS



**FT-430**

**010744**