

Elementos de conexión a contador
Manguito

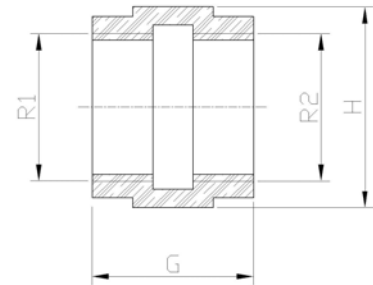
Ref.	Aplicación	PN	Conexión a válvula		Conexión a contador							
			DN		LL13	1/2"	3/4"	7/8"	1"	1 1/4"	1 1/2"	
BH401	Manguitos destinados a conectar las válvulas de entrada y salida a toda la gama de roscas de contador	16	13	LL13 Izquierda	•	•	•	•	•			
			20	1" Izquierda	•		•	•	•	•	•	•

Características

Manguito con rosca izquierda de conexión a válvula y rosca derecha de conexión a contador en un mismo cuerpo. Su diseño permite reducir el espacio del conjunto. Incorpora una junta interior que proporciona una perfecta estanquidad a la instalación. Hace sumamente cómodo y fácil el cambio y mantenimiento de cualquier contador.

- Cuerpo** de latón estampado CW617N según norma UNE-EN 12165.
- Junta** interior de EPDM según UNE-EN 681-1.

Conexión a válvula (R1)	Conexión a contador (R2)													
	LL13		1/2"		3/4"		7/8"		1"		1 1/4"		1 1/2"	
	G	H	G	H	G	H	G	H	G	H	G	H	G	H
LL13 Izquierda	24	30	24	30	24	30	23	30	25	38				
1" Izquierda	23	30			23	30	23	38	22	38	27	38	30	38

Ref. BH401

Manguito tuerca loca

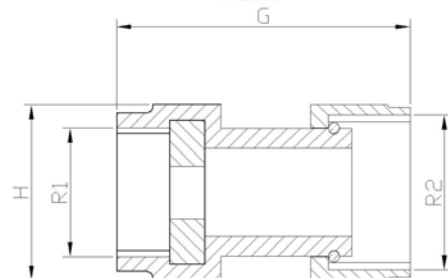
Ref.	Aplicación	PN	Conexión a válvula		Conexión a contador							
			DN		LL13	1/2"	3/4"	7/8"	1"	1 1/4"	1 1/2"	
BH425	Manguitos destinados a conectar a contador las válvulas de entrada y salida	16	13	LL13 Izquierda			•	•	•			
			20	1" Izquierda				•	•	•		

Características

Manguito con rosca izquierda de conexión a válvula y tuerca loca de conexión a contador. Incorpora una junta interior que proporciona una perfecta estanquidad a la instalación. Facilita el cambio y mantenimiento de cualquier contador.

- Cuerpo** de latón estampado CW617N según norma UNE-EN 12165.
- Junta** interior de EPDM según UNE-EN 681-1.

Conexión a válvula (R1)	Conexión a contador (R2)													
	LL13		1/2"		3/4"		7/8"		1"		1 1/4"		1 1/2"	
	G	H	G	H	G	H	G	H	G	H	G	H	G	H
LL13 Izquierda					50	30	50	30	50	38				
1" Izquierda							50	38	22	38	50	38		

Ref. BH425


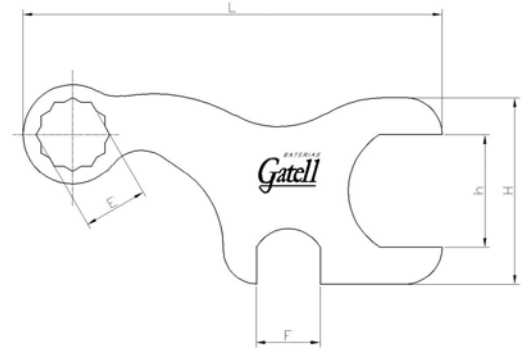
Accesorios para válvulas
Llave americana

Ref.	Aplicación	Dimensiones DN
BH411	Herramienta para montaje y desmontaje de juegos de válvulas Gatell y sus accesorios	13
		20

Características

Esta llave realizada en acero F-114 (F5) templado de 7 mm de espesor, está diseñada para poder montar y desmontar tanto las válvulas de entrada y de salida al contador, como los accesorios afines. Se ha diseñado con forma ergonómica para facilitar su utilización.

- Boca estrella**, para maniobrar sobre los tornillos (Ref. BH407) que unen las pletinas de las válvulas de entrada con las de la batería.
- Boca fija pequeña**, para maniobrar sobre las monturas y sobre el cuerpo registro de la válvula de salida automática roscada (Ref. BH203).
- Boca fija grande**, para maniobrar sobre los manguitos y manguitos tuerca loca de conexión a contador.

Ref. BH411


Ref.	DN	L (mm)	h (mm)	H (mm)	F (mm)	E (mm)
BH411	13	113,5	30,5	50,5	17,3	50,5
	20	115	38,3	60	19,3	17,3

Caño libre

Ref.	Aplicación	Dimensiones
BH013	Elemento auxiliar para la comprobación de las instalaciones en ausencia del contador.	3/4" - 3/4"
		7/8" - 3/4"
		1" - 1"

Características

Caño de paso libre que en ausencia del contador, hace posible la comprobación de las instalaciones interiores de suministro de agua, según se recoge en la Norma Básica vigente. Las roscas de los extremos del caño libre deben conectarse con los respectivos manguitos de las válvulas de entrada y salida a contador.

Ref. BH013


Ref.	Dimensiones		G (mm)	H (mm)
	R1	R2		
BH013	3/4"	3/4"	130	27
	7/8"	3/4"	130	34
	1"	1"	180	33,3

Sistema antifraude para contadores de agua
Caja antifraude y elementos auxiliares

Ref.	Aplicación	Modelo			
		54 mm (Contador DN 13, DN 15 y DN 20)		82 mm (Contador DN 20, DN 25 y DN 32)	
		Opaco	Transparente	Opaco	Transparente
BH426	Caja plástica destinada a instalarse sobre los elementos de conexión a contador para impedir su manipulación fraudulenta	•		•	
BH427			•		•

Características

Caja cilíndrica formada por dos cuerpos independientes que se unen manualmente mediante trabazón de uñetas a modo de bisagras y provista de un dispositivo de cierre guiado que deja libre un orificio para pasar el cable de precintarse. Dos líneas de precorte troqueladas en los laterales de la caja permiten, en caso de necesidad, aumentar el diámetro de la misma.

Bajo demanda existe posibilidad de personalización mediante logotipo de empresa, texto con advertencia legal, etc.

- 1. Caja cilíndrica** de policarbonato (transparente) o poliestireno antichoque (opaco).
- 2. Uñetas** a modo de bisagras.
- 3. Dispositivo de cierre** con orificio para pasar el cable de precintarse.
- 4. Líneas de precorte.**

Ref. BH426

Ref. BH427

Elementos auxiliares

Ref.	Descripción		Ref.	Descripción	
BH428	PRECINTO DE ALUMINIO		BH432	TAPON FINAL MULTIFUNCIÓN, PARA CAJAS ANTIFRAUDE	
BH430	CABLE PARA PRECINTO DE ACERO INOX-CARRETES (1 KG-333 ml)		BH433	CARTERA PORTA-PRECINTO DE CUERO	
BH431	ALICATE PARA PRECINTAR, CON FUNDA DE CUERO				

Monturas para válvula y pisoncillos
Monturas manuales

Ref.	Aplicación	Dimensión (DN)	Con pisoncillo de EPDM	Con pisoncillo metálico y junta de EPDM	Con pisoncillo de alma metálica vulcanizado	Sin pisoncillo
BH403	Para válvulas de entrada: <i>BH101, BH102, BH105, BH106</i>	13	•			
		20		•		
BH417	Para válvulas de salida: <i>BH201, BH202, BH205, BH206</i>	13				•
		20				•
BH418		13			•	

Ref. BH403
DN13

Ref. BH417
DN13

Ref. BH418
DN13

DN20

DN20

Montura manual para salida vertical

Ref.	Aplicación	Dimensión (DN)	Con pisoncillo de alma metálica vulcanizado
BH439	Para válvulas de salida <i>BH207 y BH208</i>	13	•
		20	•

Ref. BH439
DN13

DN20

Pisoncillos

Ref.	Aplicación	Dimensión (DN)	Con pisoncillo de EPDM	Con pisoncillo de alma metálica vulcanizado	Con pisoncillo metálico y junta de EPDM
BH404	<i>BH101, BH102, BH105, BH106, BH201, BH202, BH205, BH206</i>	13	•		
BH405		13		•	
		20			•
BH436	<i>BH103, BH107, BH109</i>	13		•	
		20		•	

Ref. BH404

DN13
Ref. BH405

DN13

DN20
Ref. BH436

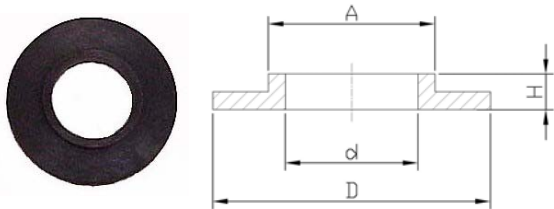
DN13

DN20

Recambios para válvula

Junta válvula entrada

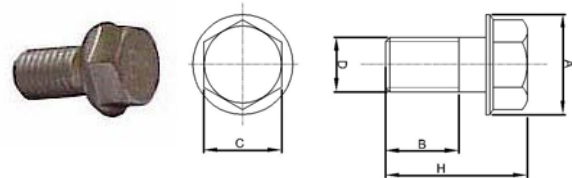
Ref.	Aplicación	Dimensión (DN)
BH406	Proporcionar estanquidad entre la pletina de la válvula de entrada y la batería.	13
		20



Ref.	DN	A (mm)	D (mm)	d (mm)	H (mm)
BH406	13	27,6	46	22	6
	20				

Tornillo válvula de entrada

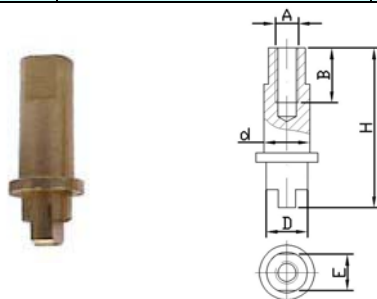
Ref.	Aplicación	Dimensión (DN)
BH407	Unión de la pletina de la válvula de entrada y la batería.	13
		20



Ref.	DN	A (mm)	B (mm)	C (mm)	D (mm)	H (mm)
BH407	13	22	16	17	M12	31
	20					

Eje de maniobra

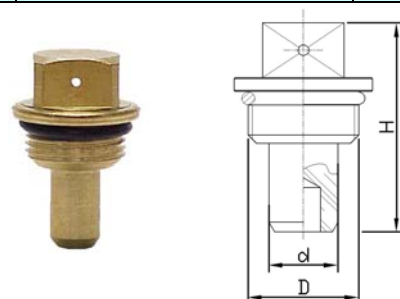
Ref.	Aplicación	Dimensión (DN)
BH415	Recambio para válvulas <i>BH111, BH112, BH113 y BH209</i>	13
		20



Ref.	Dim.	A (mm)	B (mm)	C (mm)	D (mm)	d (mm)	E (mm)	H (mm)
BH415	1/2"	M5	12	12	9	9	7	32
	3/4"	M5	12	13,5	10	9	8	35

Tapón con eje para entrada automática

Ref.	Aplicación	Dimensión (DN)
BH421	Recambio para válvulas <i>BH103, BH107 y BH109</i>	13
		20



Ref.	DN	H (mm)	D (mm)	d (mm)
BH421	13	38	M20x1,5	10
	20	59	3/4"	10

Accesorio/recambio para válvula

Purga

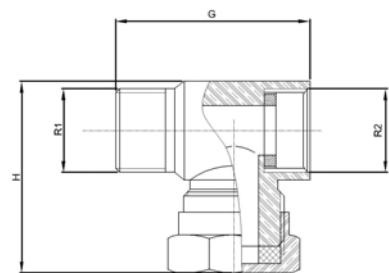
Ref.	Aplicación	Dimensión (DN)
BH408	Para válvulas <i>BH201, BH202, BH203, BH205, BH207, BH208, BH209</i>	13
	Para válvula <i>BH201</i>	20*

Ref.	DN	G (mm)	H (mm)	R1 (mm)	R2 (mm)
BH408	13	51	50,50	LL13	M22
	20*	56	56,75	3/4"	3/4"

DN13



DN20*



* IMPORTANTE: La pieza incluye instrucciones de montaje.