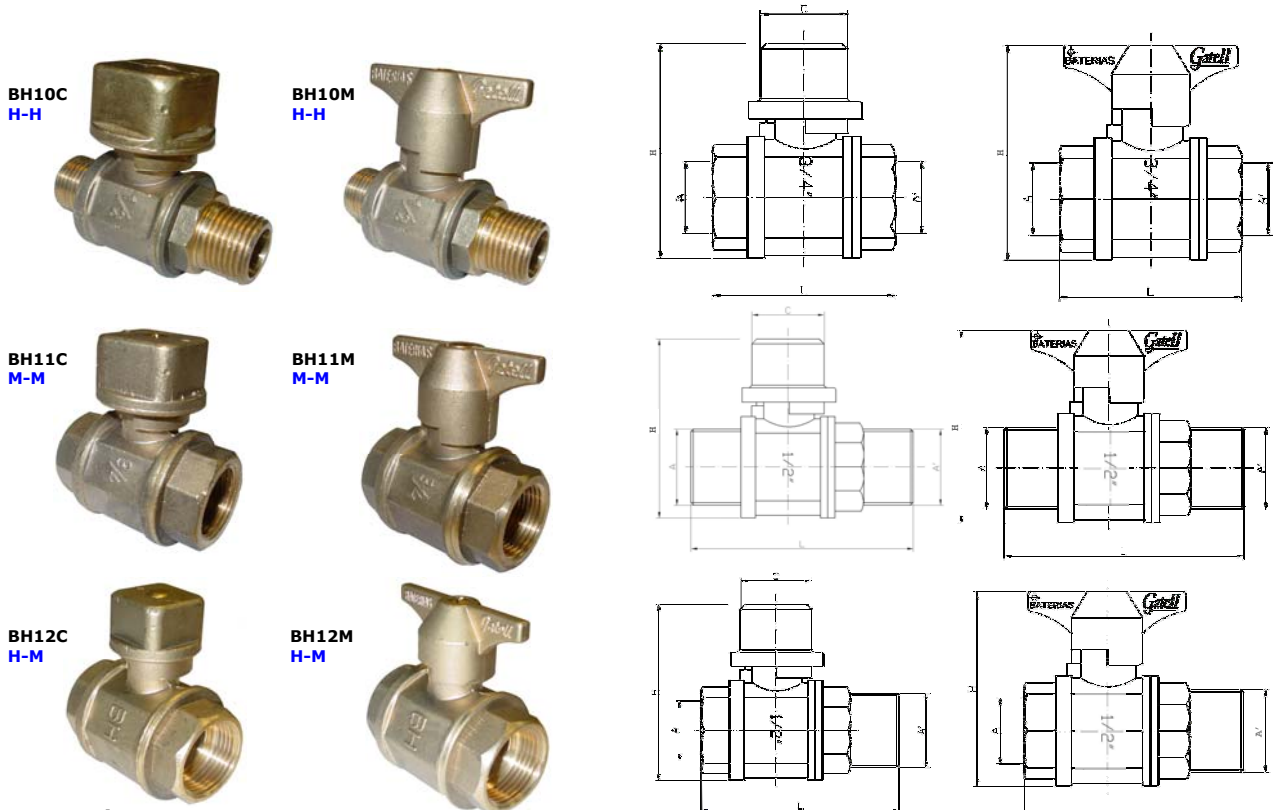


## Válvula de esfera roscadas

Ref.	Aplicación	PN	Rosca hembra (H-H)				Rosca macho (M-M)			Rosca macho-hembra (H-M)		
			1/2" - 1/2"	3/4" - 3/4"	1" - 1"	1/2" - 3/4"	1/2" - 1/2"	3/4" - 3/4"	1" - 1"	1/2" - 1/2"	1" - 1"	
BH10C	Válvula de servicio	16	•				•			•		
BH10M			•				•			•		
BH11C				•				•				
BH11M				•				•				
BH12C					•				•			•
BH12M					•				•			•
BH19C							•					
BH19M							•					

Las referencias C son accionadas mediante cuadradillo 30x30. Las referencias M son accionadas mediante manecilla.



### Características

- **Cuerpo y accionamiento** de latón CW617N según UNE-EN 12165.
  - **Esfera** de latón con revestimiento anticorrosivo.
  - **Junta de estanquidad esfera** de teflón.
- Todos los modelos son condenables.\*

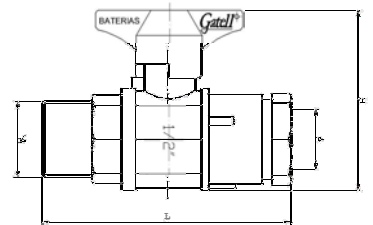
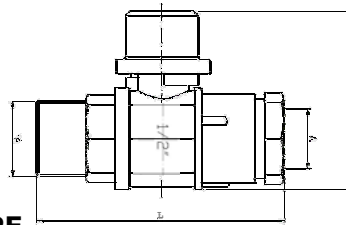
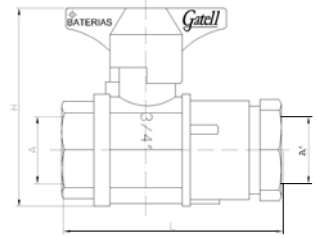
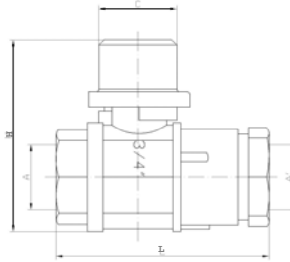
Ref.		L (mm)	H (mm)	A-A'	C (mm)	Peso (kg)
BH10C / BH10M	H-H	60	64	1/2" H - 1/2" H	30 □	0,38 / 0,32
	M-M	73	67	1/2" M - 1/2" M		0,39 / 0,33
	H-M	69	64	1/2" M - 1/2" H		0,39 / 0,33
BH11C / BH11M	H-H	63	74	3/4" H - 3/4" H		0,53 / 0,47
	M-M	76	76	3/4" M - 3/4" M		0,52 / 0,48
BH12C / BH12M	H-H	73	86	1" H - 1" H		0,74 / 0,71
	M-M	86	85	1" M - 1" M		0,76 / 0,71
	H-M	75	85	1" H - 1" M		0,75 / 0,71
BH19C / BH19M	H-H	60	65	1/2" H - 3/4" H		0,39 / 0,34

\*Eje de condena Ref. BH412 (Ver esquemas en páginas 2 3/2, 2 6/2, 2 9/2, 2 14/2)

## Válvula de esfera mixta roscada y enchufe para PE

Ref.	Aplicación	PN	Rosca hembra-Enchufe			Rosca macho-Enchufe	
			1/2"-PE20	3/4"-PE25	1"-PE32	1"-PE32	
BH13C	Válvula de servicio	16	•				
BH13M			•				
BH14C				•			
BH14M				•			
BH15C						•	•
BH15M						•	•

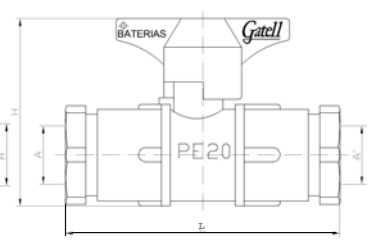
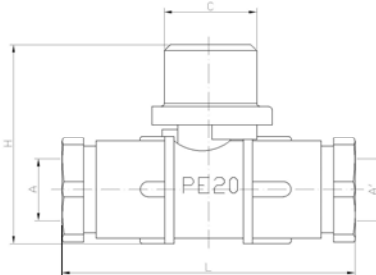
Las referencias C son accionadas mediante cuadradillo 30x30. Las referencias M son accionadas mediante manecilla.



## Válvula de esfera con enchufes para PE

Ref.	Aplicación	PN	Enchufe			
			PE20	PE25	PE32	
BH16C	Válvula de servicio	16	•			
BH16M			•			
BH17C				•		
BH17M				•		
BH18C						•
BH18M						•

Las referencias C son accionadas mediante cuadradillo 30x30. Las referencias M son accionadas mediante manecilla.



### Características

- **Cuerpo y accionamiento** de latón CW617N según UNE-EN 12165.
  - **Esfera** de latón con revestimiento anticorrosivo.
  - **Junta de estanquidad esfera** de teflón.
- Todos los modelos son condensables.\*

Ref.		L (mm)	H (mm)	A-A'	C (mm)	Peso (kg)
BH13C / BH13M	H-PE	76	65	1/2" H - PE20	30 □	0,46 / 0,40
BH14C / BH14M	H-PE	80	75	3/4" H - PE25		0,56 / 0,62
BH15C / BH15M	H-PE	94	85	1" H - PE32		0,83 / 0,87
	M-PE	110	85	1" M - PE32		0,81 / 0,85
BH16C / BH16M	PE-PE	95	65	PE20 - PE20		0,48 / 0,54
BH17C / BH17M	PE-PE	100	75	PE25 - PE25		0,60 / 0,65
BH18C / BH18M	PE-PE	116	85	PE32 - PE32		0,92 / 0,97

\*Eje de condena Ref. BH412 (Ver esquemas en páginas 2 3/2, 2 6/2, 2 9/2, 2 14/2)