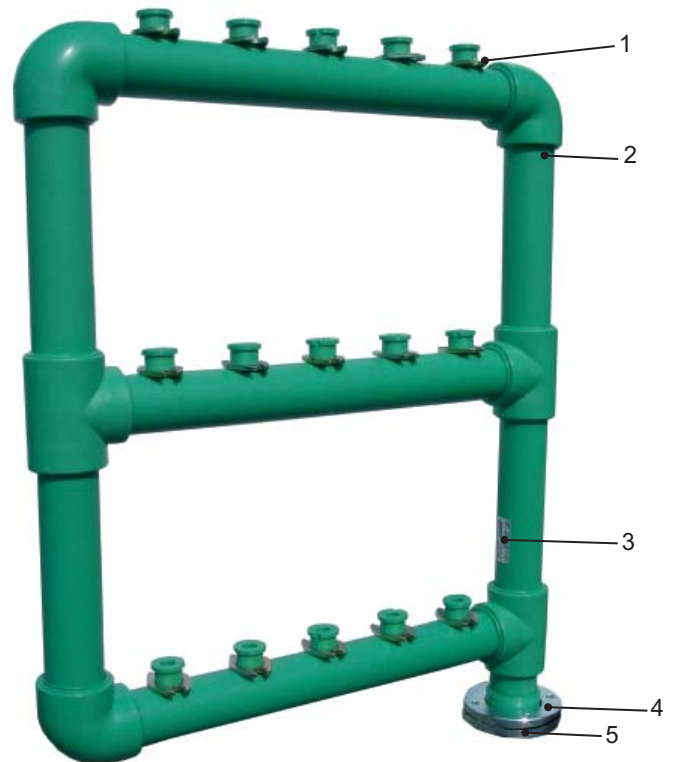


Aplicación: Centralización de los contadores individuales para agua potable, en los edificios de viviendas.

Ref.	Ø	Nº pletinas	2 Filas	3 Filas
BH003	63	4	•	
		6	•	•
	75	8	•	
		9		•
		10	•	
		12	•	•
		14	•	
		15		•
		16	•	
		18	•	•
		20	•	
		21		•
		22	•	
		24	•	•
		26	•	
		27		•
	28	•		
	30	•	•	
	90	33		•
		36		•
39			•	
42			•	
45			•	

Ref. BH003



Gatell sa Baterías

Batería para la centralización de contadores individuales

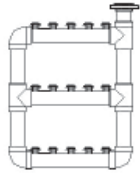
Fabricada con tubo de polipropileno (PP-R) apto para instalaciones de agua potable con certificado AENOR de producto nº 001/003768 de 19/07/2006.

- Circuito de polipropileno copolímero random totalmente atóxico. No comunica al agua ningún tipo de color, sabor u olor.
- Sin corrosión química ni electrolítica.
- Alta resistencia a todo tipo de aguas (rango de pH de 1 a 14).
- Ausencia total de incrustaciones debido a la calidad de las paredes internas del tubo y a la falta de afinidad química del producto precipitado causante de la incrustación.
- Resistencia al hielo debido a la elasticidad típica del material, el tubo aumenta de sección absorbiendo el incremento de volumen del líquido.
- Pérdidas de carga muy bajas debido a sus superficies perfectamente lisas.
- La elasticidad del material del circuito evita la propagación de ruidos y vibraciones y proporciona una mayor absorción de los golpes de ariete.
- Material con una gran vida útil de uso ininterrumpido.
- Cumple con el Código Técnico de la Edificación aprobado en el RD 314/2006 de 17 de marzo.

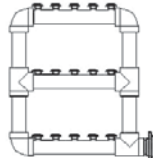
Características:

1. **Pletina** orientable.
2. **Circuito** de tubo de polipropileno según UNE-EN ISO 15874-1:2004 y UNE-EN ISO 15874-2:2004.
3. **Etiqueta** identificativa.
4. **Brida** de acero F-111 según norma DIN 2573.
5. **Contrabrida** de acero F-111 según norma DIN 573.
 - **Junta** de EPDM.
 - **Tornillería** según EN-10204-1.1.

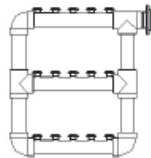
- Dimensiones de batería según norma UNE 19900-1: 2005.
- Baterías ligeras, de fácil manipulación e instalación.
- Baja conductividad térmica que disminuye notablemente las condensaciones superficiales en el circuito.
- Cada batería está identificada unitariamente. Se suministra con ganchos, contrabrida de conexión al tubo de alimentación, junta y tornillería.
- Normalmente la entrada de la batería se sitúa a un lado en disposición vertical inferior, aunque bajo demanda se puede servir la entrada en las siguientes disposiciones:



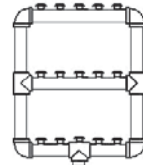
Superior
Ref. BH003S



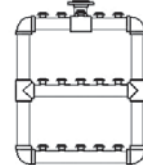
Lateral inferior
Ref. BH003L



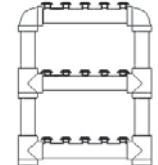
Lateral superior
Ref. BH003LS



Central inferior
Ref. BH003C



Central superior
Ref. BH003CS



Doble entrada
Ref. BH003D

Baterías especiales (Ref. BH003E) Previa consulta, pueden adaptarse las dimensiones entre pletinas y filas a la disponibilidad de espacio de instalación.

Accesorios:

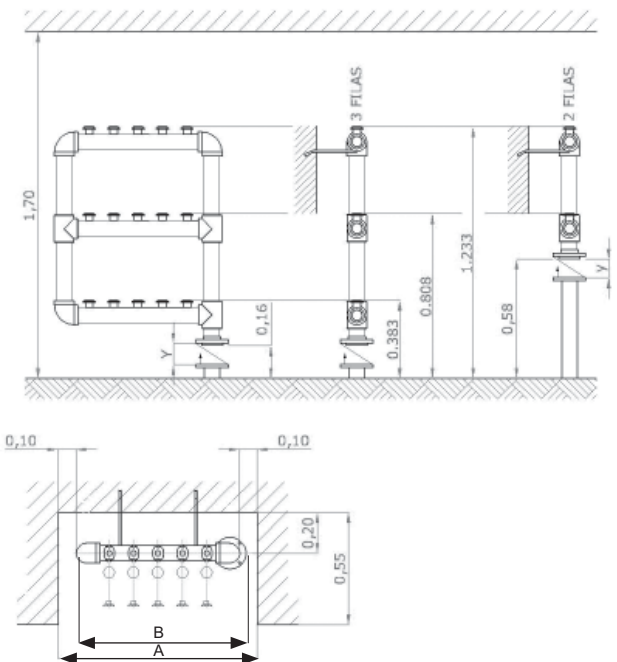
- Cuadro de clasificación: Ref. BH006
- Gancho batería PPR: Ref. BH047
- Brida ciega: Ref. BH007
- Brida bana: Ref. BH010
- Brida barco: Ref. BH011
- Pipa ampliación: Ref. BH030
- Válvula de retención: Ref. BH012
- Flexo macho/hembra: Ref. BH014

Recambios:

	Ref.
Brida DIN 2573	BH009
Junta para brida DIN 2573	BH019

	Ref.
Gancho batería PPR	BH047
Tornillo brida 2" y 1/2"	BH031
Tornillo brida 3" 14x70	BH048

Ref.	Ø	Número pletinas	Filas	A (m)	B (m)	Y(*) (m)	Peso Kg.	
BH003	63	4	2	0,61	0,45	0,084	7,0	
			2	0,73	0,57		7,6	
		6	3	0,61	0,45		9,2	
		8	2	0,90	0,74		10,5	
		9	3	0,78	0,62		13,2	
		10	2	1,02	0,86		11,2	
		12	2	1,14	0,98		11,9	
			3	0,90	0,74		14,3	
	75	75	14	2	1,26	1,10	0,090	12,6
			15	3	1,02	0,86		15,3
			16	2	1,38	1,22		13,3
			18	2	1,50	1,34		14,0
				3	1,14	0,98		16,4
			20	2	1,62	1,46		14,7
			21	3	1,26	1,10		17,5
			22	2	1,74	1,58		15,4
			24	2	1,86	1,70		16,1
				3	1,38	1,22		18,5
			26	2	1,98	1,82		16,8
			27	3	1,50	1,34		19,6
	90	90	28	2	2,10	1,94	0,105	17,5
			30	2	2,22	2,06		18,3
				3	1,62	1,46		19,4
			33	3	1,76	1,61		30,1
			36	3	1,88	1,73		31,5
	39	3	2,00	1,85	32,8			
	42	3	2,12	1,97	34,2			
	45	3	2,24	2,09	35,5			



(*) Y = Espacio previsto entre bridas para válvula de retención Ref. BH012 (no suministrada con la Ref. BH003 y sus variantes)