

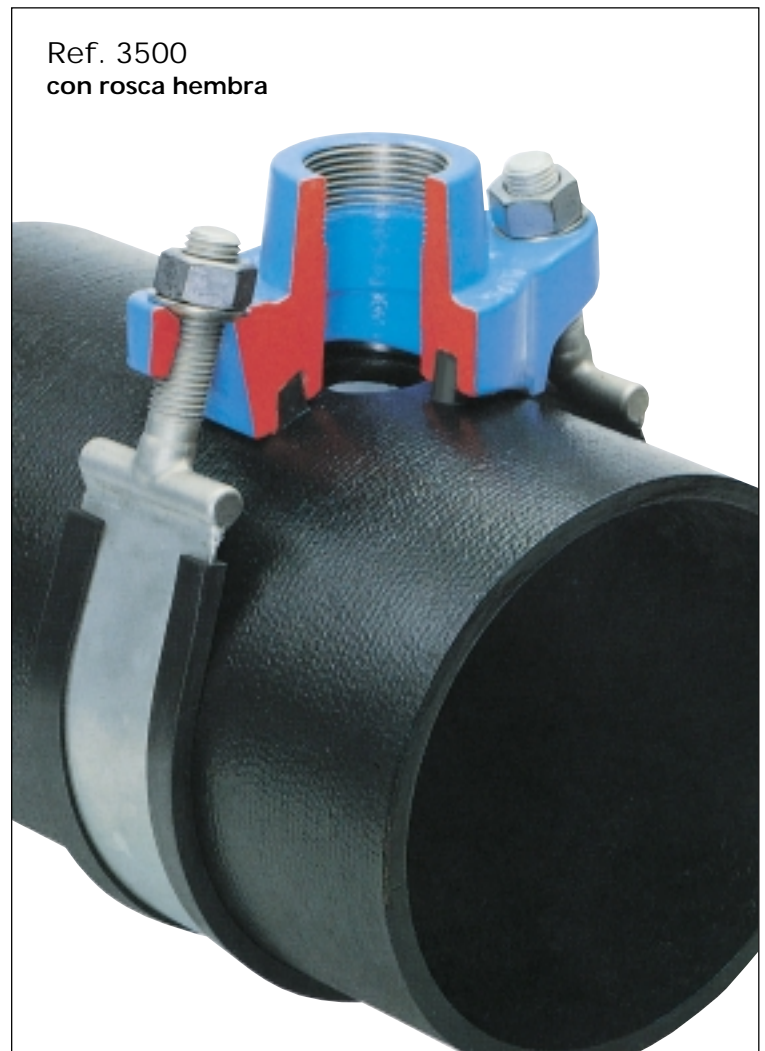
Ref.	Versión	Dimensiones/DN														
		50	65	80	100	125	150	200	250	300	350	400	450	500	600	
3500	Collarín de toma universal	1"	●	●	●	●	●	●	●	●	●					
		1 1/4"	●	●	●	●	●	●	●	●	●					
		1 1/2"			●	●	●	●	●	●	●					
	con rosca hembra	2"			●	●	●	●	●	●	●	●	●	●	●	●
		2 1/2"						●	●	●	●	●	●	●	●	●
		3"						●	●	●	●	●	●	●	●	●
3510	Collarín de toma universal	DN 40			●	●	●	●	●	●						
		DN 50			●	●	●	●	●	●						
		DN 80						●	●	●	●	●	●	●	●	
	con brida	DN 100						●	●	●	●	●	●	●	●	
		DN 150										●	●	●	●	
3530	Collarín no taladrado (ver página F 1/2)	●	●	●	●	●	●	●	●	●	●	●	●	●	●	

otros diámetros bajo demanda; recargo adicional por toma de tierra

Características

- banda de acero inox. recubierta de goma
- cuerpo compacto, revestido en epoxy
- banda flexible que facilita el montaje
- ángulo de contacto favorable
- la junta del cuerpo está moldeada para adecuarse al diámetro del tubo y está pegada al cuerpo de esté.
- fácil acceso a tuercas mediante arandelas de acero inox. (Ref. 3500/3530) o bien a arandela cilíndrica (Ref. 3510)

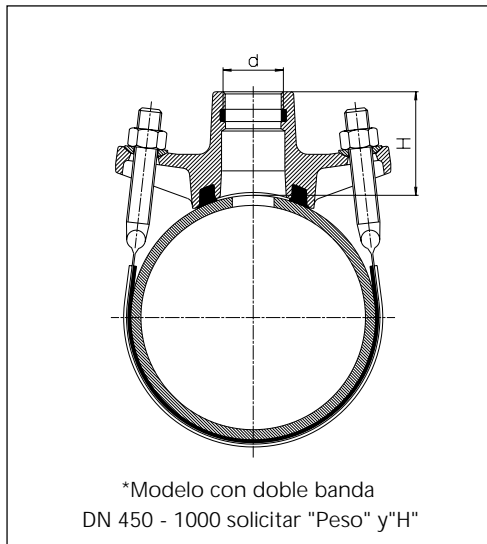
para tubos de fundición, acero y fibrocemento - Por favor, especifique el material de tubo en su pedido!
hasta PN 16



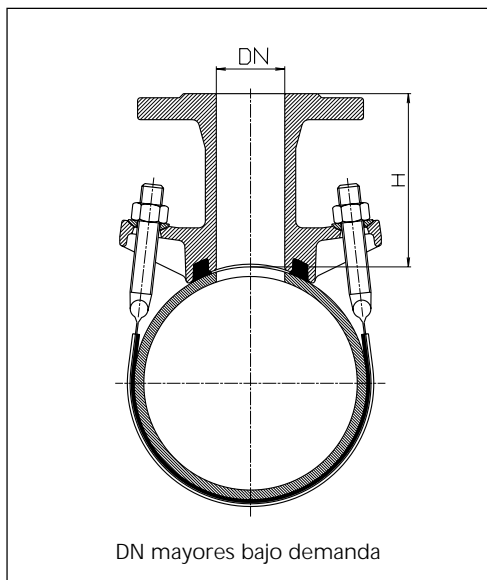
Collarín de toma universal

Material		Junta:	elastómero
Cuerpo:	fundición dúctil, revestido con epoxy	Tornillos:	M 16 - acero inox. 1.4408 DIN 17006 (G-X6 Cr NiMo 18 10)
Junta:	elastómero, apto para agua potable	Tuercas:	DIN 934, acero resistente a la corrosión y ácidos 1.4401, DIN 17006 (X5 CrNiMo 18 10) revestido en molibdeno
Banda:	1.5 mm de espesor, acero inox. 1.4571 DIN 17006 (X10 CrNiMoTi 18 10)		

Ref. 3500 Collarín de toma universal con rosca hembra DIN 2999
En combinación con adaptador Ref. 3720, también es posible el taladrado bajo presión

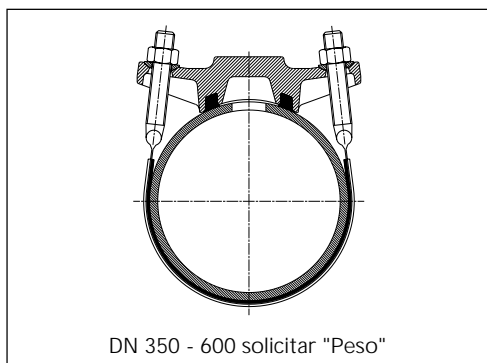


Rosca hembra		Dimensiones/DN										
		50	65	80	100	125	150	200	250	300	350	400
1"	Peso kg	2,30	2,20	2,40	2,50	3,30	3,40	3,90	4,60	4,70		
	H	64	64	61	61	78	78	86	89	89		
1 1/4"	Peso kg	2,30	2,20	2,40	2,50	3,40	3,50	4,10	4,60	4,70		
	H	64	64	61	61	78	78	86	89	89		
1 1/2"	Peso kg			2,40	2,50	3,60	3,60	4,20	4,80	4,90		
	H			57	57	78	78	86	89	89		
2"	Peso kg			2,45	2,50	3,80	3,90	4,40	5,00	5,10	6,40	6,60
	H			57	57	78	78	86	89	89	74*	74*
2 1/2"	Peso kg						5,30	5,70	6,20	6,40	6,4	6,60
	H						54*	56*	56*	56*	63*	63*
3"	Peso kg						5,40	5,40	5,90	6,00	6,4	6,60
	H						54*	56*	56*	56*	64*	64*



Ref. 3510 Collarín de toma universal con brida-DIN 28504
todos los modelos tienen doble banda
Orificio de brida DIN 2501 - PN 10

Brida DN		Dimensiones/DN											
		80	100	125	150	200	250	300	350	400	450	500	600
40	Peso kg	6,60	6,60	6,80	6,90	7,70	7,90	8,00					
	H	114	114	126	126	145	153	153					
50	Peso kg	6,60	6,60	6,80	6,90	7,70	7,90	8,00					
	H	114	114	126	126	145	153	153					
80	Peso kg				8,80	10,00	10,40	10,50	11,00	12,20	12,30	12,50	11,80
	H				135	150	147	147	146	146	146	146	146
100	Peso kg				10,30	10,10	11,60	11,70	12,50	12,70	12,80	12,90	13,30
	H				140	155	158	158	165	165	165	165	165
150	Peso kg									27,50	28,00	29,00	30,50
	H									186	186	186	186



Ref. 3530 Collarín no taladrado
fundición dúctil, revestido en epoxy

Dimensiones	50	65	80	100	125	150	200	250	300
Peso kg	2,60	2,60	2,70	2,70	3,50	3,60	4,30	4,80	4,90

para tubos de fundición, acero y fibro cemento

Por favor, especifique el tipo de tubo en su pedido!

para taladrar bajo presión

hasta DN 600 mm bajo demanda

Ref.	Versión	Dimensiones/DN									
		50	65	80	100	125	150	200	250	300	
3800	con rosca hembra	1"	●	●	●	●	●	●	●	●	●
		1 1/4"	●	●	●	●	●	●	●	●	●
		1 1/2"			●	●	●	●	●	●	●
		2"			●	●	●	●	●	●	●

otros diámetros bajo demanda; recargo adicional por toma de a tierra

hasta PN 16

Características

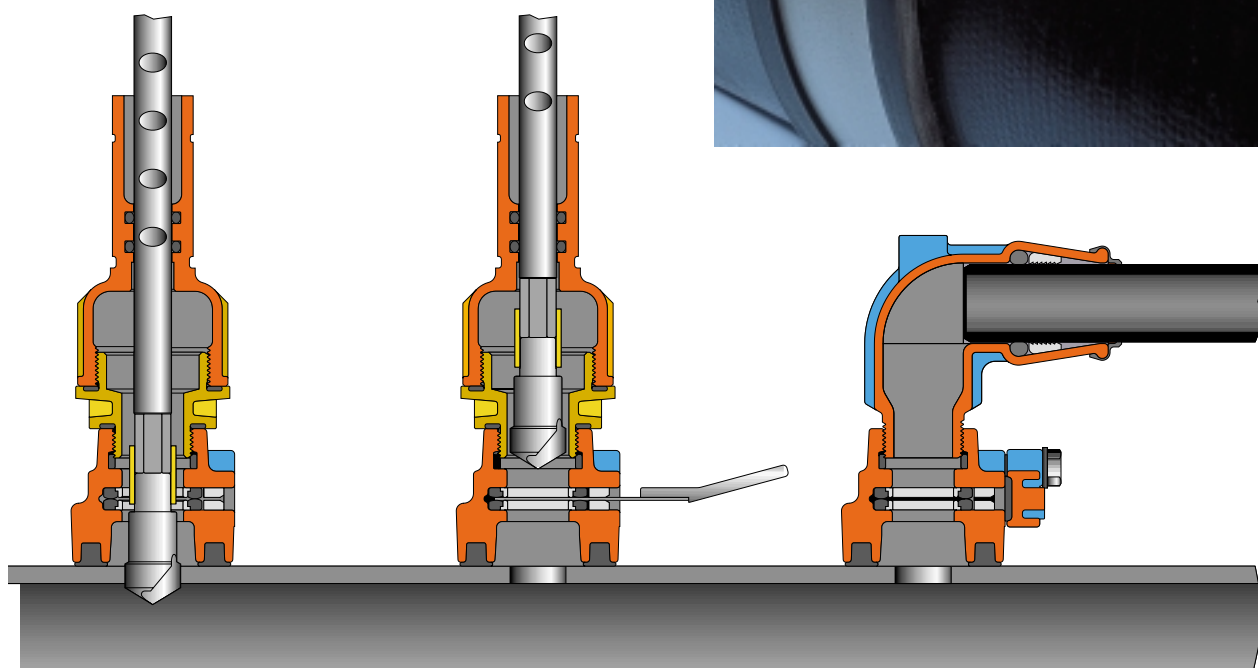
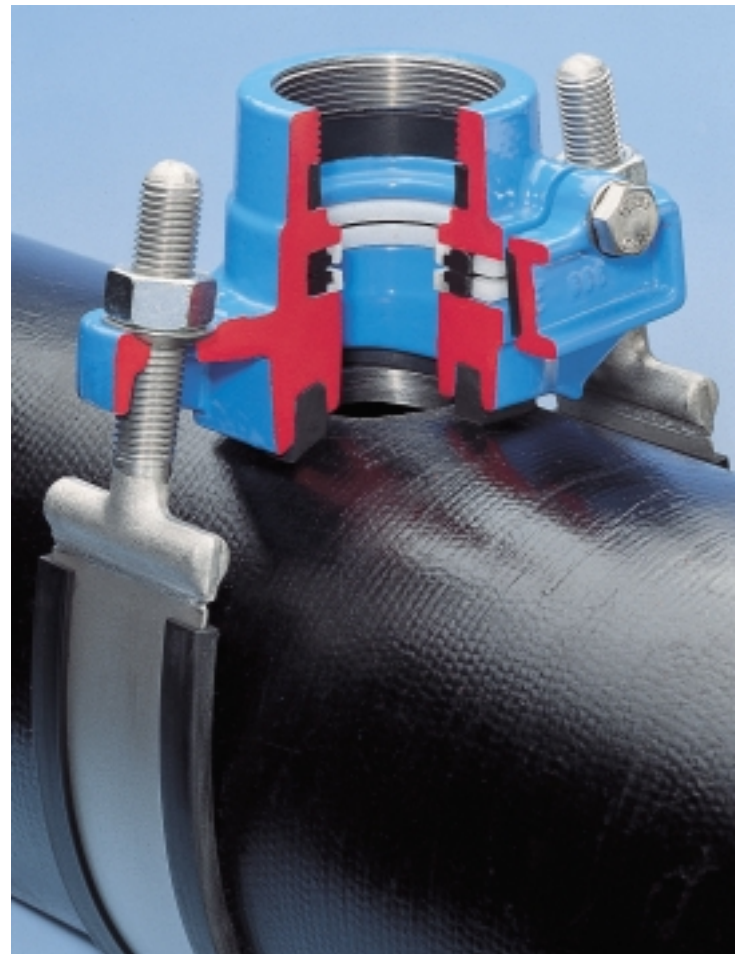
- banda de acero inox. recubierta de goma
- cuerpo compacto, revestido en epoxy
- banda flexible que facilita el montaje
- ángulo de contacto favorable
- la junta del cuerpo está moldeada para adecuarse al diámetro del tubo y está pegada a éste
- fácil acceso a las tuercas con arandelas de acero inoxidable
- se puede realizar la prueba de presión desde ambos lados

Instrucciones de taladrado

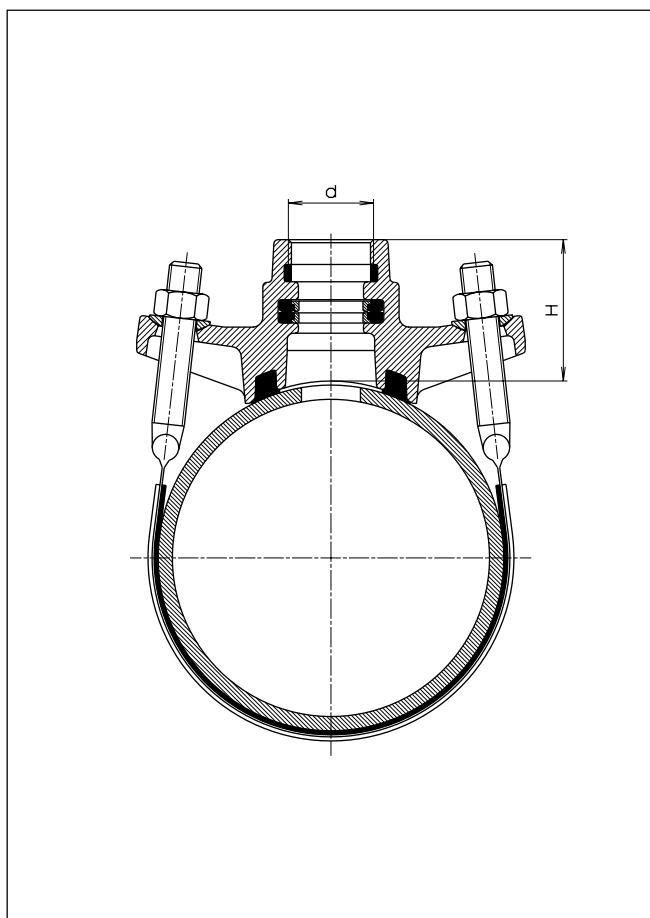
Taladrado: destornillar la tapa - taladrar (para taladros "Hawle" véase "Herramientas") - retirar el taladro

Cierre: lubricar la espátula (Ref. 8401) - insertarla - obturación

Toma: acoplar el tubo — retirar la espátula - atornillar la tapa



Collarín de toma en carga



Ref. 3800

Collarín de toma en carga
con rosca hembra DIN 2999

Material:

- Cuerpo: fundición dúctil - DIN 1693, revestido con epoxy
- Tapa: POM, reforzado con fibra de vidrio
- Juntas: elastómero, apto para agua potable
- Guía de junta: POM
- Banda: 1.5 mm de espesor, acero inox. 1.4571 - DIN 17006 (X10CrNiMoTi 18 10)
- Junta: elastómero
- Tornillos: M 16 - acero inoxidable 1.4408 - DIN 17006 (G-X6CrNiMo 18 10)
- Tuercas: DIN 934, acero inox. y resistente a ácidos 1.4401 - DIN 17006 (X5CrNiMo 18 10) (revestido en molibdeno)

Rosca hembra		Dimensiones / DN								
		50	65	80	100	125	150	200	250	300
1"	Peso kg	2,10	2,10	2,60	2,70	3,10	3,20	4,00	4,60	4,70
	H	67	68	69	69	70	70	80	82	82
1 1/4"	Peso kg	2,10	2,10	2,70	2,70	3,20	3,30	4,10	4,70	4,70
	H	70	71	72	72	73	73	80	82	82
1 1/2"	Peso kg			3,00	3,00	3,60	3,70	4,30	4,90	4,90
	H			73	73	74	74	80	82	82
2"	Peso kg			3,10	3,10	3,80	3,80	4,60	5,30	5,40
	H			78	78	78	78	81	83	83

Referencia	Versión	PN	Aplicación	Dimensiones/DN									
				80	100	125	150	200	250	300	350	400	
2402	Universal-Hawlinger para tubos de fundición, acero y fibrocemento	16	agua otras aplicaciones bajo demanda	●	●	●	●	●	●	●	●	●	●

Referencia	Versión	PN	Aplicación	Tubo Ø mm				
				90	110	140	160	225
2300	HAKU-Hawlinger para tubos PVC y PE	16	agua otras aplicaciones bajo demanda	●	●	●	●	●

Referencia	Versión	PN	Aplicación	rosca hembra	rosca macho			
					1 1/4"	1 1/2"	2"	
2200	Adaptador Hawlinger para collarines de toma	16	agua otras aplicaciones bajo demanda	rosca hembra	1" 1 1/4" 1 1/2"	● ●	● ●	● ●

Características de diseño

- diseño robusto y simple
- en posición abierta: paso libre y sin obstrucciones las partes mecánicas no están en contacto con el agua
- medio giro para abrir o cerrar
- disco excéntrico y obturador de acero inoxidable (1.4021 /1.4310)
- conexión a rosca de 1", 1 1/4" y 1 1/2" para todos los modelos y dimensiones
- codo reductor para conexión PE
- puede ser usado con las máquinas de taladrar usuales en el mercado (por ej. Hawle Ref. 5800 or Ref. 5805)

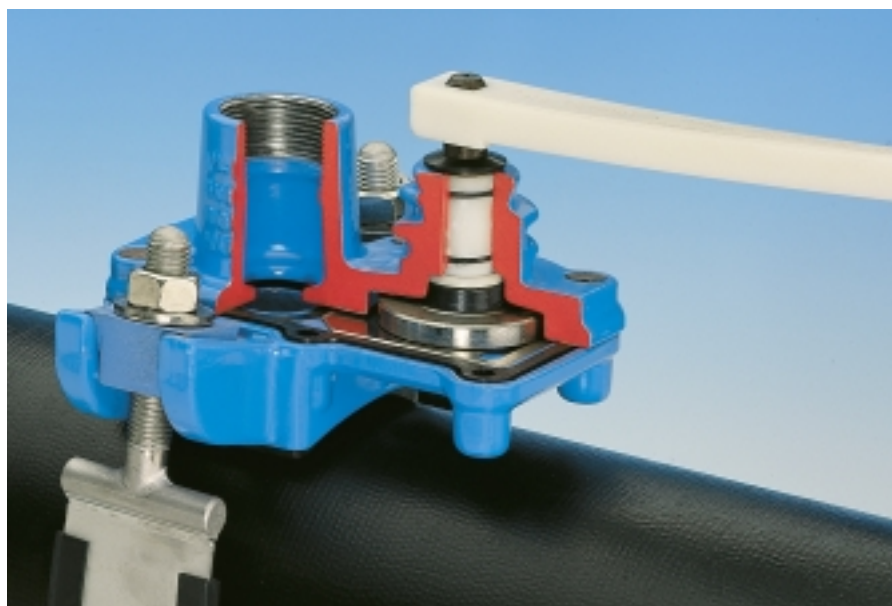
sólo para tomas verticales



Ref. 2200

Ref. 2300

Ref. 2402



Material:

Cuerpo: fund. dúctil EN-GJS-400-18 según EN 1563 (GGG 400 - DIN 1693) revestido en epoxy

Estribo: para Ref. 2402, acero inox. 1.4571

Juntas: elastómero, apto para agua potable

Con llave de accionamiento incluida.
Por favor, especifique tipo y diámetro de tubo en el pedido.

Collarín de toma Hawlinger

Eje de extensión recomendado: consultar

Ref. 2402

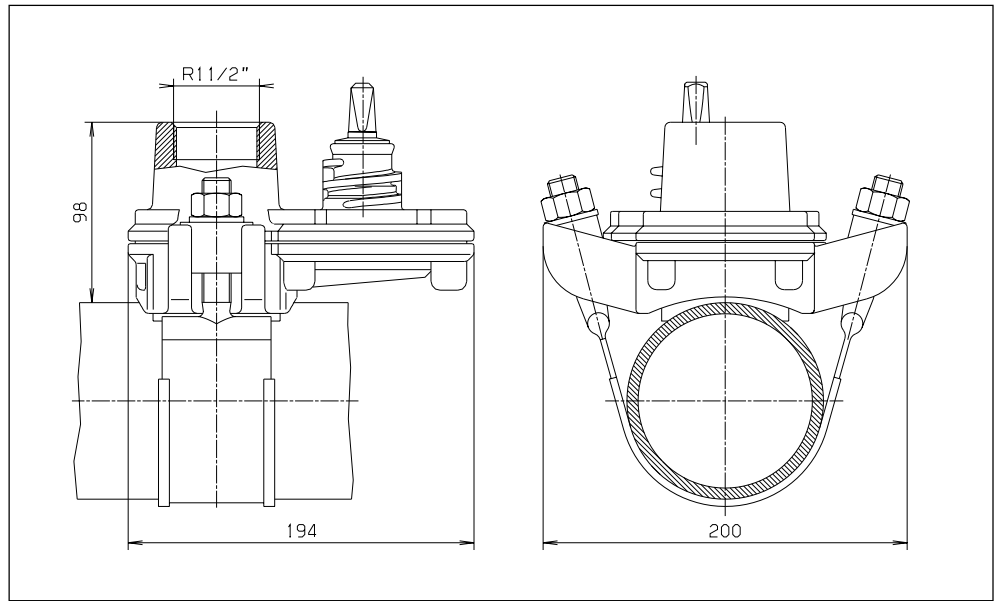
Universal-Hawlinger

para tubos de fundición, acero y fibrocemento

DN 80 - DN 400
con rosca hembra 1" / 1 1/4" / 1 1/2"

Dimensiones y pesos para rosca hembra 1 1/2"

DN	Peso kg	DN	Peso kg
80	7,90	250	8,40
100	7,90	300	8,50
125	8,00	350	8,70
150	8,10	400	8,90
200	8,30		



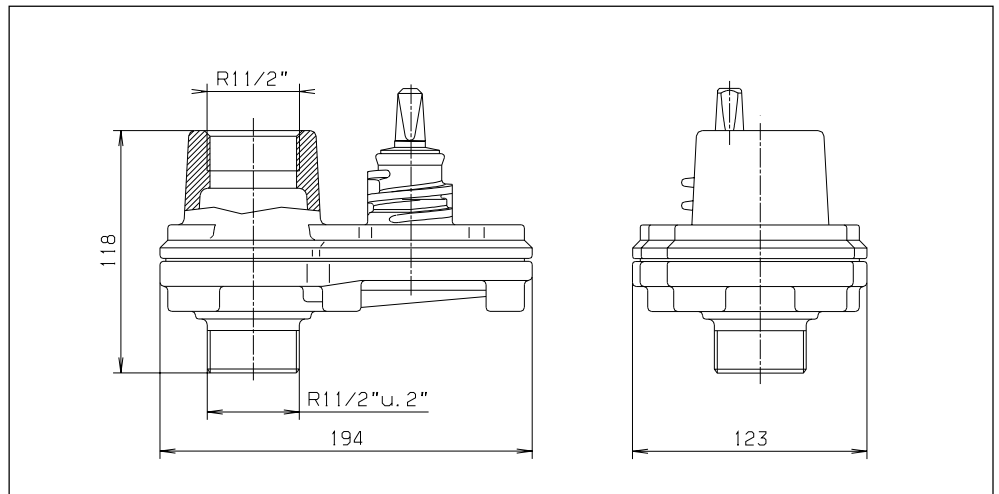
Ref. 2200

Adaptador Hawlinger

R 1" taladro-Ø max. 24 mm
R 1 1/4" taladro-Ø max. 24 mm
R 1 1/2" taladro-Ø max. 28 mm

con rosca hembra 1" / 1 1/4" / 1 1/2"

Dimensiones para rosca hembra 1 1/2"



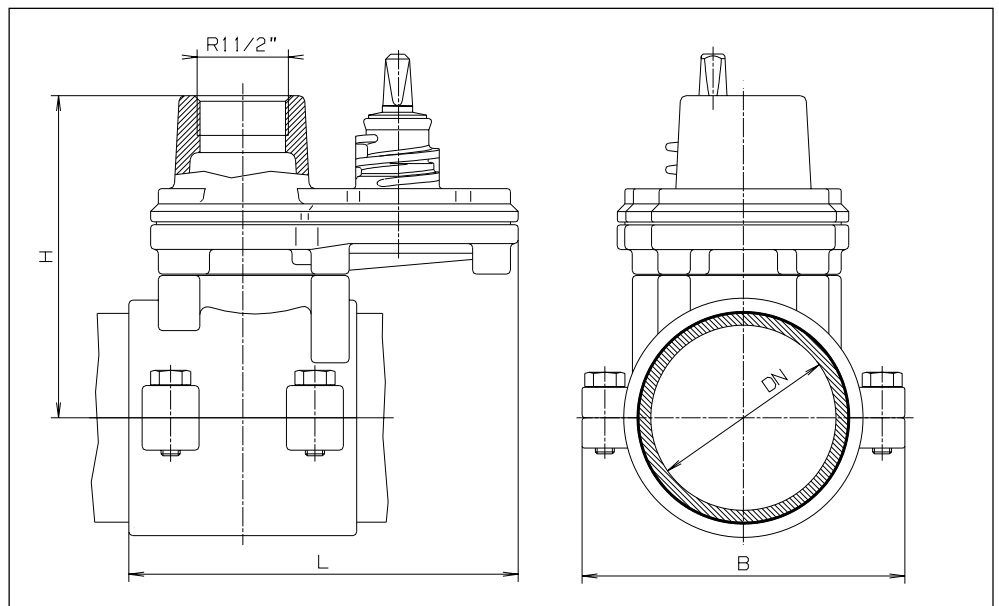
Ref. 2300

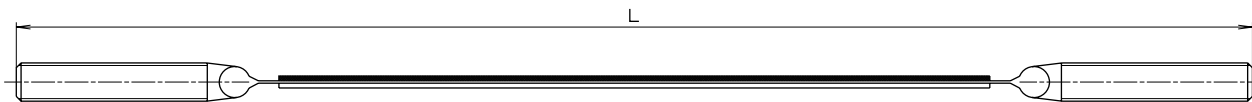
HAKU-Hawlinger

para tubos PVC y PE

DN 80 - DN 200
con rosca hembra 1" / 1 1/4" / 1 1/2"
Dimensiones y peso para rosca hembra 1 1/2"

DN	Tubo Ø mm	B	L	H	Peso kg
80	90	154	194	146	8,30
100	110	170	194	160	8,50
125	140	204	194	177	9,35
150	160	228	194	188	10,30
200	225	298	200	240	11,80





Dimensiones DN	apropiado para material ●			Markings					
	ST: acero	G: fundición	AZ: fibra cemento	Ø - Diámetro del estribo	Largo total "L"	DN	Material de tubo		
*50	●	●	●	60 - 70	330	50	ST	G	AZ
*65	●	●	●	70 - 82	360	65	ST	G	AZ
*80	●	●	●	89 - 108	400	80	ST	G	AZ
*100	●	●	●	102 - 130	450	100	ST	G	AZ
*125	●	●	●	132 - 158	520	125	ST	G	AZ
*150	●	●	●	159 - 185	595	150	ST	G	AZ
175	●	●	—	185 - 210	685	175	ST	G	
200	●	●	—	210 - 235	760	200	ST	G	
*200	—	●	●	219 - 244	785	200		G	AZ
*250	●	●	—	264 - 288	905	250	ST	G	
250	—	—	●	288 - 310	975	250			AZ
*300	●	●	—	316 - 340	1055	300	ST	G	
300	—	—	●	335 - 360	1130	300			AZ
*350	●	●	—	355 - 380	1155	350	ST	G	
350	—	—	●	385 - 408	1230	350			AZ
*400	●	●	—	406 - 429	1300	400	ST	G	
400	●	●	—	415 - 440	1325	400	ST	G	
400	—	—	●	450 - 475	1425	400			AZ
*450	●	●	—	467 - 485	1480	400	ST	G	
450	—	—	●	496 - 520	1570	450			AZ
*500	●	●	—	518 - 535	1630	450	ST	G	
500	—	—	●	578 - 600	1810	500			AZ
*600	●	●	—	620 - 640	1945	600	ST	G	
600	—	—	●	680 - 700	2120	600			AZ

* Si en el pedido no se especifica el material del tubo y el diámetro exterior, se suministrará el collarín de toma con banda para esta tolerancia de diámetro.

Ilustraciones, datos técnicos, dimensiones y pesos indicados están sujetos a cambios sin previo aviso, en función del progreso técnico.