

Ref.	Aplicación	PN	Tubería DN	Salida rosca hembra					
				1"	1¼"	1½"	2"	2½"	3"
BH350	Cabezal de collarín con salida roscada para realizar conexiones de servicio en canalizaciones de agua potable	16	50-200	•	•				
			80-300			•	•		
			150-600					•	•

Cabezal de collarín para tubería de fundición, fibrocemento y acero

El montaje del cabezal de collarín a la tubería debe realizarse mediante las bandas de acero inoxidable (Ref. BH310).

- DN 50-200 y DN 80-300 requieren una sola banda para su montaje.
- DN 150-600 debe montarse con dos bandas.

Características:

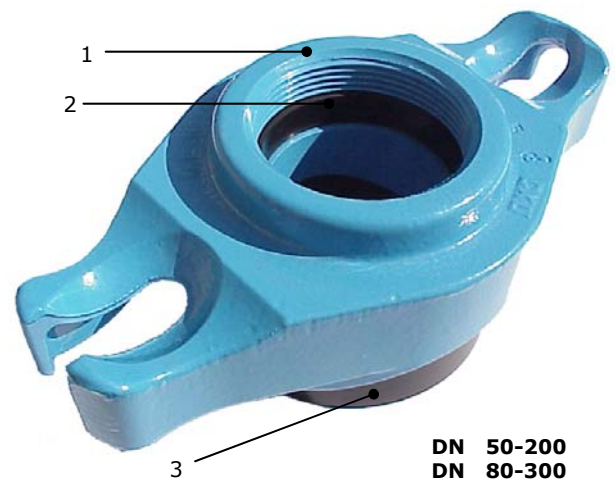
El diseño de la junta permite que el cabezal se adapte a varios diámetros exteriores de tubería. Esto posibilita abarcar una mayor gama de diámetros con una menor cantidad de piezas en stock.

Un diseño con paso total que aporta un mayor caudal a la conexión.

El modelo de DN 50-200 y DN 80-300 incorpora una junta interior que evita el par galvánico del cabezal con las conexiones roscadas al mismo. El diseño de este modelo también incorpora la apertura de un extremo, lo que facilita el montaje de la banda de sujeción a la tubería.

- 1. Cuerpo de cabezal** de fundición dúctil GGG-40 (EN-GJS-400-15), con protección anticorrosiva de epoxy en polvo.
- 2. Junta interior**, de EPDM.
- 3. Junta de cabezal**, de elastómero.

Ref. BH350



DN 50-200
DN 80-300

Ejemplo de montaje de collarín en tubería: cabezal Ref. BH350 y banda Ref. BH310



DN 150-600

- En cada rango de medidas, el conjunto está concebido para proporcionar perfecta estanquidad mediante una total adaptación de la junta de cabezal a cada tipo de tubería en sus diversos diámetros exteriores.
- La junta interior al final de la rosca hembra, protege contra la corrosión y las incrustaciones. Se previene de esta manera la reducción de sección de caudal.

Accesorios:

- Reducción de salida roscada de PE: Ref. BH850
- Reducción de salida roscada de POM: Ref. BH859

Recambios:

Junta de cabezal	Ref. BH854
------------------	---------------

Junta interior	Ref. BH855
----------------	---------------

Consejos prácticos de instalación:

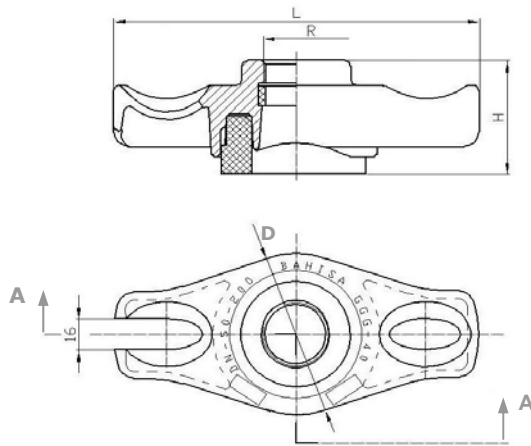
- Todos los cabezales deben montarse en la tubería mediante la banda Ref. BH310.



- La parte cóncava de la junta de cabezal queda alojada en el interior del cuerpo.
- Ambas partes van provistas de un encaje que impide su montaje incorrecto.

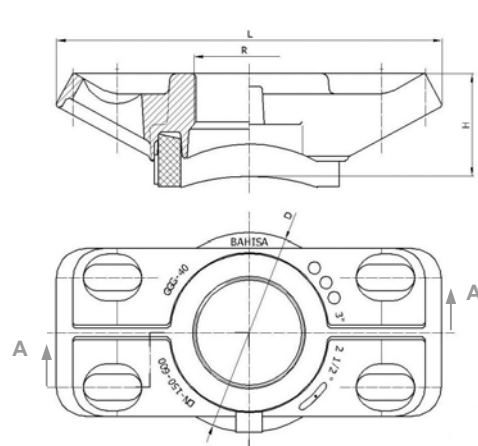
**DN 50-200
DN 80-300**

Sección A-A



DN 150-600

Sección A-A



Ref.	Tubería DN	R	D (mm)	L (mm)	H (mm)	Peso (kg)
BH350	50-200	1"	84	184	60	1,4
		1¼"				1,3
	80-300	1½"	106	204	72	2,2
		2"				2,0
	150-600	2½"	136	262	70	5,2
		3"				4,8

Ref.	Aplicación	PN	Tubería DN	Salida rosca hembra			
				1"	1¼"	1½"	2"
BH370	Cabezal de collarín con salida roscada para realizar conexiones de servicio en carga en canalizaciones de agua potable	16	50-200	•	•		
			80-300			•	•

Cabezal de collarín para tubería de fundición, fibrocemento y acero

El montaje del cabezal de collarín a la tubería debe realizarse mediante las bandas de acero inoxidable (Ref. BH310). En todas las dimensiones, el cabezal de collarín BH370 requiere solamente una banda para su montaje.

Características:

El diseño de la junta permite que el cabezal se adapte a varios diámetros exteriores de tubería. Esto posibilita abarcar una mayor gama de diámetros con una menor cantidad de piezas en stock.

Un diseño con paso total que aporta un mayor caudal a la conexión.

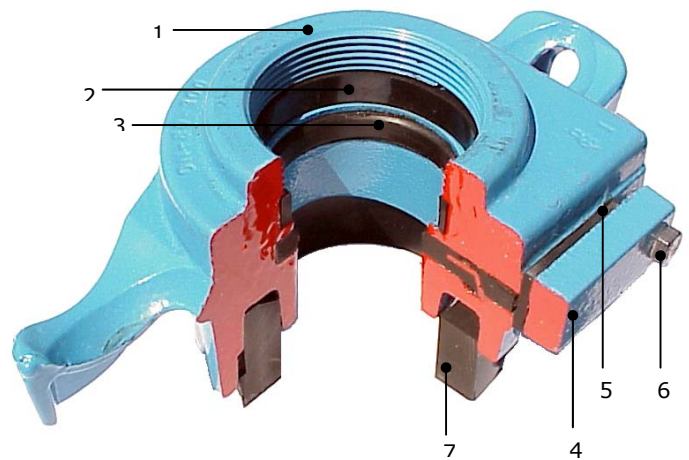
Incorpora una junta interior que evita el par galvánico del cabezal con las conexiones roscadas al mismo. El diseño de este modelo también incorpora la apertura de un extremo, lo que facilita el montaje de la banda de sujeción a la tubería.

El cabezal está diseñado con un alojamiento para albergar la junta de cierre que facilita la toma en carga mediante una espátula. Esta junta está reforzada con un alma metálica que asegura el anclaje correcto en su alojamiento.

Las cavidades internas quedan protegidas por una tapa que evita la entrada de suciedad.

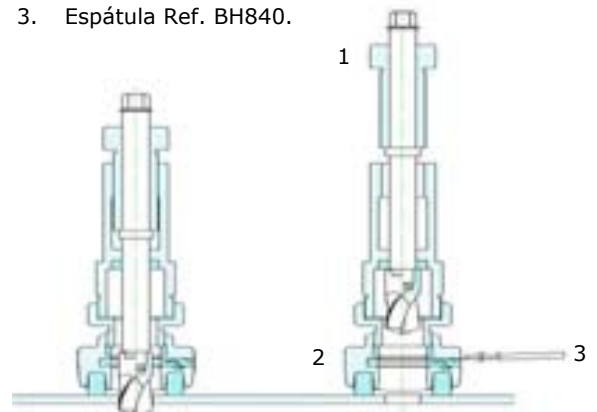
- 1. Cuerpo de cabezal** de fundición dúctil GGG-40 (EN-GJS-400-15), con protección anticorrosiva de epoxy en polvo.
- 2. Junta interior**, de EPDM.
- 3. Junta de cierre**, de EPDM con alma metálica.
- 4. Tapa** de protección, de fundición de grafito esférico EN-GJS-400-15.
- 5. Junta de tapa**, de EPDM.
- 6. Tornillos** de tapa, de acero inoxidable.
- 7. Junta de cabezal**, de elastómero.

Ref. BH370



TALADRADO DE TUBERÍA BAJO PRESIÓN

- Máquina de tomas Ref. BH2.
- Collarín Ref. BH370.
- Espátula Ref. BH840.



INSTRUCCIONES PARA TALADRAR:

Información más detallada en hoja 12 1/1

- Desmonte la tapa de protección del cabezal
- Use la máquina de tomas Ref. BH2 dimensionada para este collarín
- Taladre el tubo hasta perforarlo. Retire la broca o fresa
- Introduzca la espátula Ref. BH840 para cortar el paso del agua
- Retire la máquina y complete la conexión de servicio
- Retire la espátula y monte la tapa de protección del cabezal

Ejemplo de montaje de collarín en tubería: cabezal Ref. BH370 y banda Ref. BH310



- En cada rango de medidas, el conjunto está concebido para proporcionar perfecta estanquidad mediante una total adaptación de la junta de cabezal a cada tipo de tubería en sus diversos diámetros exteriores.
- La junta interior al final de la rosca hembra, protege contra la corrosión y las incrustaciones. Se previene de esta manera la reducción de sección de caudal.
- Permite realizar tomas en carga mediante máquina de tomas Ref. BH2.

Accesorios:

- Espátula: Ref. BH840
- Reducción de salida roscada de POM: Ref. BH859
- Reducción de salida roscada de PE: Ref. BH850

Recambios:

Junta de cabezal	Ref. BH854	Junta interior	Ref. BH855
------------------	---------------	----------------	---------------

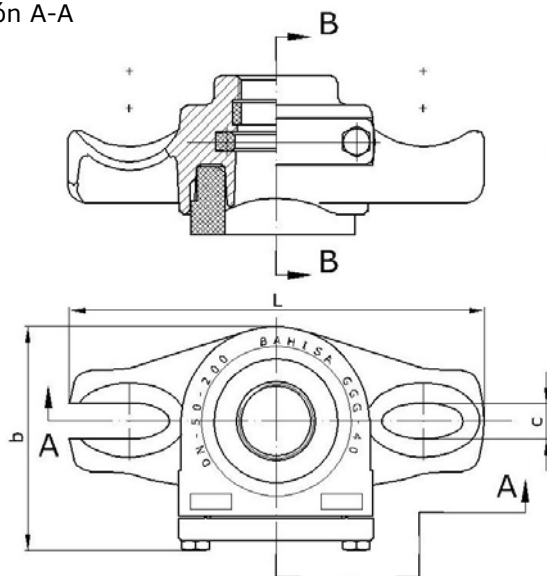
Consejos prácticos de instalación:

- Todos los cabezales deben montarse en la tubería mediante la banda Ref. BH310.

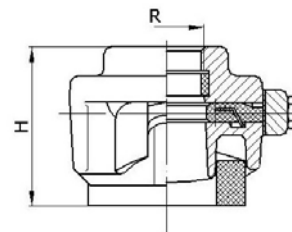


- La parte cóncava de la junta de cabezal queda alojada en el interior del cuerpo.
- Ambas partes van provistas de un encaje que impide su montaje incorrecto.

Sección A-A



Sección B-B



Ref.	Tubería DN	R	L (mm)	H (mm)	b (mm)	c (mm)	Peso (kg)
BH370	50-200	1"	184	70,5	99	16	1,9
		1¼"					1,7
	80-300	1½"	204	86	121		2,9
		2"					3

Ref.	Aplicación	PN	Tubería DN	Salida brida DN			
				80	100	125	150
BH351	Cabezal de collarín con salida embreada para realizar conexiones de servicio en canalizaciones de agua potable	16	150-250	•	•		
			250-350			•	•
			300-600	•	•		
			400-800			•	•

Cabezal de collarín para tubería de fundición, fibrocemento y acero

El montaje del cabezal de collarín a la tubería debe realizarse mediante dos bandas de acero inoxidable (Ref. BH310).

Características:

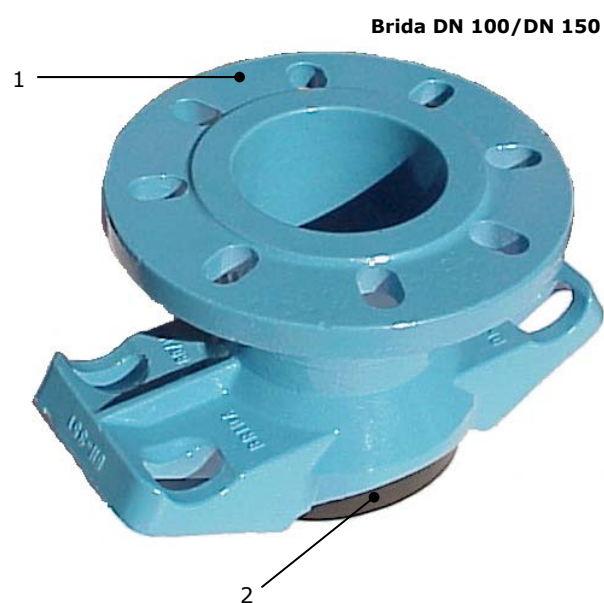
El diseño de la junta permite que el cabezal se adapte a varios diámetros exteriores de tubería. Esto posibilita abarcar una mayor gama de diámetros con una menor cantidad de piezas en stock.

Un diseño con paso total que aporta un mayor caudal a la conexión.

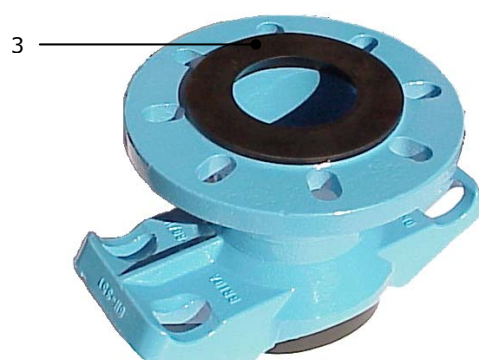
Cabezal versátil, ya que el taladrado de la brida permite la reducción de stock, gracias a la adaptación de la salida de DN100 a DN80 y de DN 150 a DN 125 mediante una simple junta reductora.

- 1. Cuerpo de cabezal con brida** de fundición dúctil GGG-40 (EN-GJS-400-15), con protección anticorrosiva de epoxy en polvo. Brida de conexión DIN-2501.
- 2. Junta de cabezal** de elastómero.
- 3. Junta reductora**, de EPDM.

Ref. BH351



Brida DN 80/DN 125



Ejemplo de montaje de collarín en tubería: cabezal Ref. BH351 y banda Ref. BH310



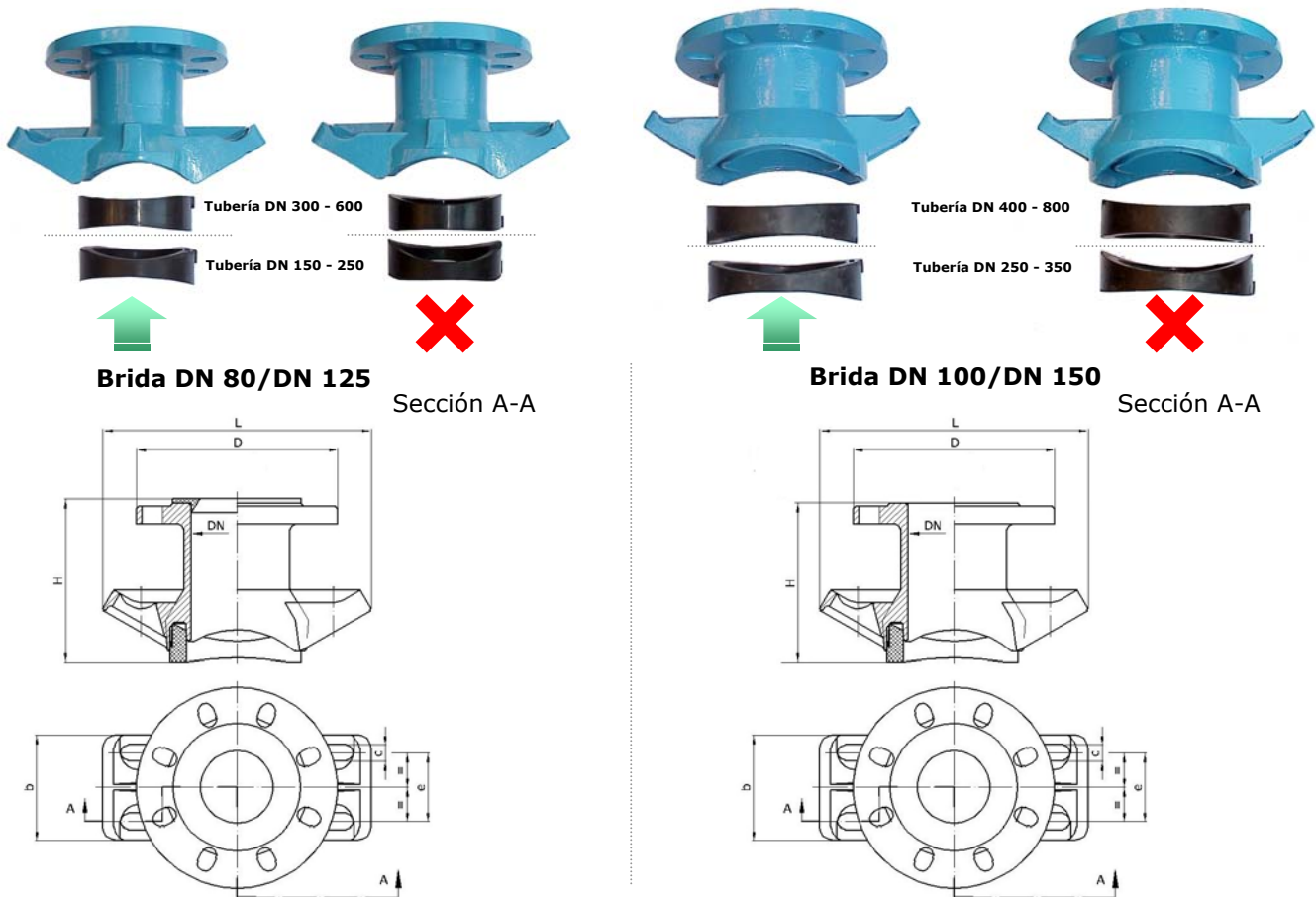
- Todos los cabezales se suministran con junta reductora. Estas juntas hacen posible la adaptación de las salidas embreadas DN 100 y DN 150 a las dimensiones DN 80 y DN 125 respectivamente.
- El diseño de la junta reductora no se ha concebido para sustituir la junta de estanquidad entre bridas para los diámetros DN 80 y DN 125.
- En cada rango de medidas, el conjunto está concebido para proporcionar perfecta estanquidad mediante una total adaptación de la junta de cabezal a cada tipo de tubería en sus diversos diámetros exteriores.
- Permite realizar tomas en carga y sin carga mediante máquina de tomas Ref. BH3.

Recambios:

Junta de cabezal	Ref. BH856	Junta reductora	Ref. BH857
------------------	---------------	-----------------	---------------

Consejos prácticos de instalación:

- Todos los cabezales deben montarse en la tubería mediante la banda Ref. BH310.
- La junta de cabezal debe alojarse tal como se muestra a continuación para su correcto funcionamiento:

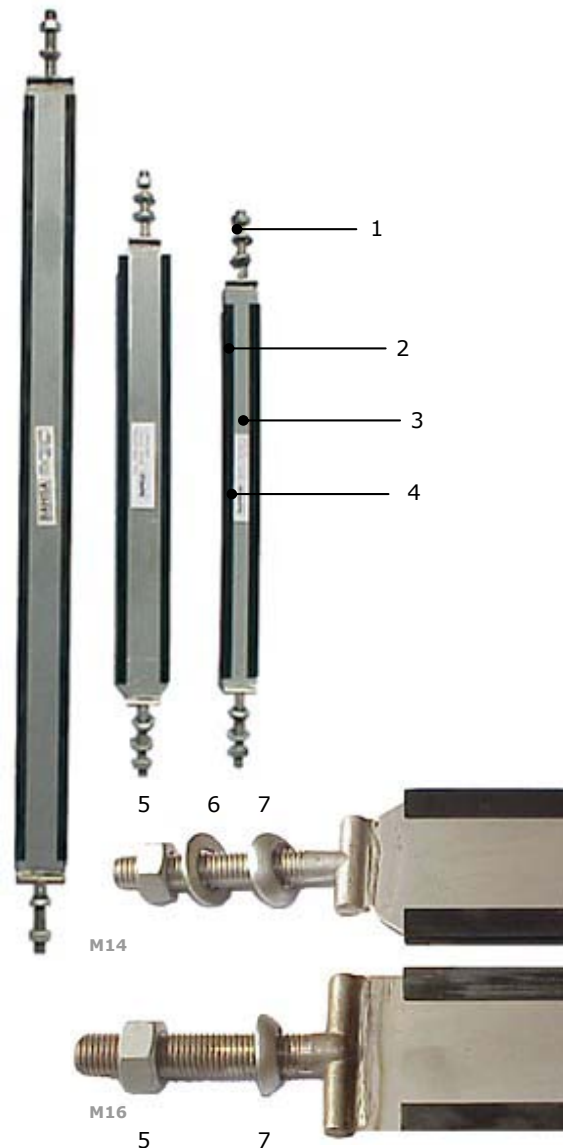


Ref.	Tubería DN	DN	H (mm)	D (mm)	L (mm)	b (mm)	e (mm)	c (mm)	Nº taladros	Peso (kg)
BH351	150-250	80	179,0	220	293	115	75	18	8	10
		100	174,0							
	250-350	80	179,0	285	253					10
		100	174,0							
	300-600	125	203,0	220	293					18
		150	197,0							
	400-800	125	204,5	285	253					18
		150	198,5							

Aplicación: Banda para montar diversos modelos de cabezal de collarín a la tubería y realizar conexiones de servicio de agua potable.

Ref.	Dimensiones DN	Tolerancia		Tubería			Ancho (mm)
		Mín.	Máx.	Fundición dúctil	Fibro cemento	Acero	
BH310	50	60	70	•	•	•	40
	65	70	85	•	•	•	
	80	85	105	•	•	•	
	100	105	125	•	•	•	
	125	135	155	•	•	•	
	150	165	185	•	•	•	
	175	190	210	•	•	•	
	200	210	235	•	•	•	
	60	200	225	250		•	
		250	260	285	•	•	•
		250	285	310		•	
		300	320	345	•	•	•
		300	340	365		•	
		350	365	390	•	•	•
		350	390	415		•	
		350-400	415	440	•	•	•
		400	450	475		•	
		400-450	475	500	•	•	
		450	500	525		•	•
		450-500	525	550	•	•	
450-500	550	575		•			
500	575	600		•			
500	600	625		•	•		
600	625	650	•	•			
600	655	680		•			
600	700	725		•	•		
600-700	725	750	•	•			

Ref. BH310



Banda de acero inoxidable para collarines BAHISA

La banda de acero inoxidable se utiliza para el montaje de los cabezales de collarín (Ref. BH350, BH370 y BH351) a la tubería. En función del modelo de cabezal de collarín, se requieren una o dos bandas, tal como se indica en la siguiente tabla:

Ref. cabezal de collarín	Tubería DN	Nº bandas requeridas para el montaje	
		1	2
BH350	50-200	•	
	80-300	•	
	150-600		•
BH370	50-200	•	
	80-300	•	
BH351	150-600		•
	250-800		•

Características:

Fácil instalación, incluso sobre tuberías de superficie irregular, mediante una banda flexible recubierta de caucho en su cara interior que le proporciona una gran adaptabilidad.

- Espárragos**, de acero inoxidable AISI-304, mecanizados a M14 ó M16 según la dimensión de la banda.
- Cuerpo de banda** de acero inoxidable AISI 304.
- Junta de la banda**, de EPDM shore 72º.
- Etiqueta identificativa**, donde consta el DN y el diámetro exterior mínimo y máximo que abarca (tolerancia).
- Tuerca**, de acero inoxidable y baño DACROMET.
- Arandela plana**, de acero con baño DACROMET.
- Arandela esférica**, de acero cincado, cromado y baño JS-500.

- Soldadura del cuerpo de la banda a la T roscada mediante un proceso de soldadura TIG con electrodo de tungsteno sin aportación de material y con gas argón. El acabado se realiza con un proceso electroquímico de decapado y pasivado.
- Las bandas de M14 (DN 50 a 300) se suministran con arandela esférica, arandela plana y tuerca. Las bandas de M16 (DN 350 a 700) se suministran con arandela esférica y tuerca.

Recambios:

	Ref.		Ref.
Arandela esférica	BH851	Tuerca	BH853
Arandela plana	BH852		

Ejemplo de aplicación:

- Bandas montadas en los diferentes modelos de cabezal de collarín BAHISA.



BH310 con BH350

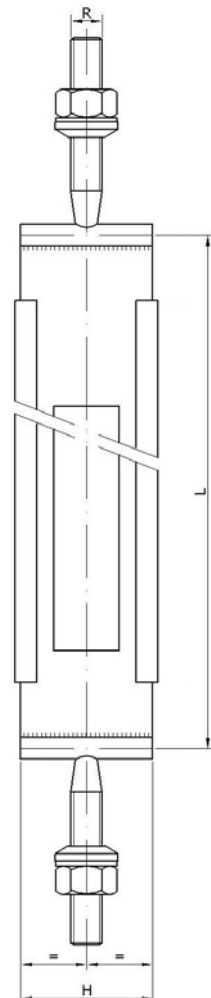


BH310 con BH370



BH310 con BH351

Ref.	Dimensiones DN	Tolerancia		H (mm)	L (mm)	R	Peso (kg)
		Mín.	Máx.				
BH310	50	60	70	40	140	M14	0,4
	65	70	85		180		0,4
	80	85	105		230		0,5
	100	105	125		285		0,5
	125	135	155		355		0,5
	150	165	185		435		0,6
	175	190	210		500		0,6
	200	210	235		570		0,8
	200	225	250		610		0,9
	250	260	285		720		1,0
	250	285	310		790		1,1
	300	320	345		870		1,1
	300	340	365	920	1,2		
	350	365	390	1007	1,3		
	350	390	415	1083	1,4		
	350-400	415	440	1155	1,5		
	400	450	475	1240	1,6		
	400-450	475	500	1307	1,7		
	450	500	525	1410	1,7		
	450-500	525	550	1455	1,8		
	450-500	550	575	1526	1,9		
	500	575	600	1627	2,0		
	500	600	625	1690	2,1		
	600	625	650	1770	2,2		
600	655	680	1862	2,3			
600	700	725	1992	2,4			
600-700	725	750	2086	2,5			



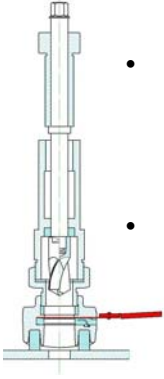
Espátula

Para cabezal de collarín Ref. BH370 para toma en carga.

Se suministra con funda de protección.

Se recomienda lubricar la espátula antes de cada uso. Debe guardarse seca en la funda.

Ref.	Rosca collarín	Peso (kg)
BH840	1"-1¼"	0,14
	1½"-2"	0,17



- Después de taladrar, introduzca la espátula para poder desmontar la máquina de tomas con el fin de completar la conexión de servicio.
- Retire la espátula una vez hecha la conexión.

