

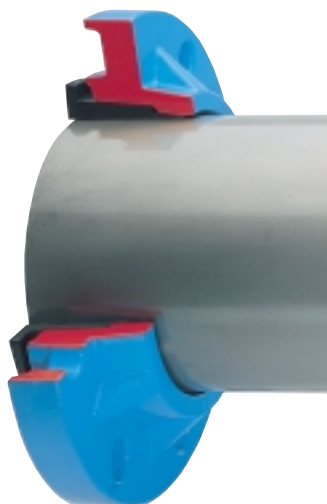
## Brida especial de doble cámara Ref. 7101

Presión de servicio:  
hasta PN 16

Material:

Brida:  
ver cuadro a la derecha  
revestida en epoxy

Retén obturador:  
elastómero, apto para  
agua potable



### Las bridas especiales Hawle son las sucesoras de las bridas Spar Hawle.

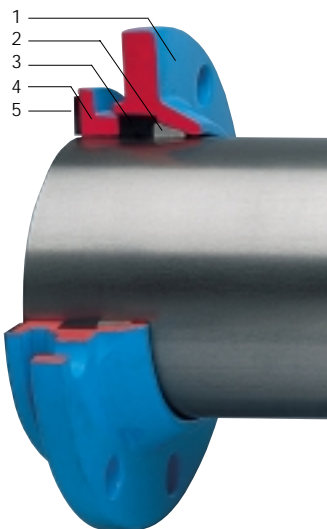
Debido al mayor largo y al retén de dos niveles, la presión se desplaza del extremo del tubo hacia más adelante.

La elasticidad de esta unión impide tensiones en la tubería y reduce el peligro de roturas en tubo y brida.

## Brida especial autoblocante hasta PN 16 Ref. 7601

Material:

- 1 Brida: fundición dúctil, revestida en epoxy
- 2 Anillo de cierre: acero 1.0037 endurecido
- 3 Retén obturador: elastómero, apto para agua potable
- 4 Anillo tensor: fundición gris
- 5 Junta: elastómero, apto para agua potable



### Sistema de sellado y retención simultáneos.

Esto evita la necesidad de medidas tendientes a absorber fuerzas axiales, como por ej. soportes o empalmes adicionales.

Se puede desmontar esta conexión en todo momento sin problemas.

**Montaje:** Empujar la brida, junto con el retén obturador y el anillo tensor, contra el tubo. Juntar la brida completa contra la contrabrida observando que el anillo tensor sobresalga unos 10 mm del extremo del tubo. Conectar ajustando los tornillos. Esta brida tiene la ventaja de que también es posible unir a la brida un extremo de tubo cortado en forma inclinada. Esa variación puede ser de hasta 15 mm.

**Nota:** no achaflanar el tubo!

Brida DN	Tubo Ø mm	Brida especial de doble cámara Ref. 7101		Brida especial autoblocante Ref. 7601		Brida Spar ver ilustr. al dorso	
		●	S	●	S	standard Ref. 0101	reducida Ref. 1001
20	27					● G	
25	34					● G	
32	42					● G	
40	48	●	S			● G	
50	48						● G
50	56-57	●	G				
50	59-61	●	G	●	S		
60	67					● G	
65	66-68						● G
65	76	●	G	●	S		
80	56						● G
80	61						● G
80	76-78						● G
80	89	●	G	●	S	● G	
100	89						● G
100	108	●	S	●	S	● G	
100	114	●	S	●	S		
125	108						● G
125	133	●	G	●	S	● G +	
150	133						● G
150	159	●	G	●	S	● G +	
150	168			●	S		
175	185					● G	
200	159						● G
200	185						● G
200	211	●	S				
200	216	●	S				
200	219	●	S*	●	S*		
225	216						● G
250	267	●	G*			● G	
250	273	X	S**	X	S*	X G**	
300	264						● G
300	316	●	G			● G*	
350	316						● G
350	356					● S	
350	368					● G	
400	368						● G
400	406					● S+	
400	419					● G	
450	419						● G
450	467					● G	
500	467						● G
500	508					● G	

Explicación

- \* disponible en PN 16
- + disponible en DIN 1882
- S de fundición dúctil
- G de fundición gris
- X ver pag. G 3/1 Ref. 7102/0102

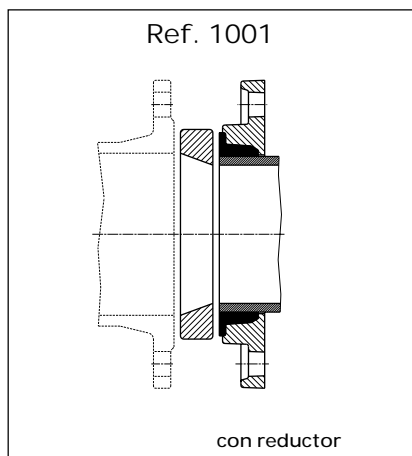
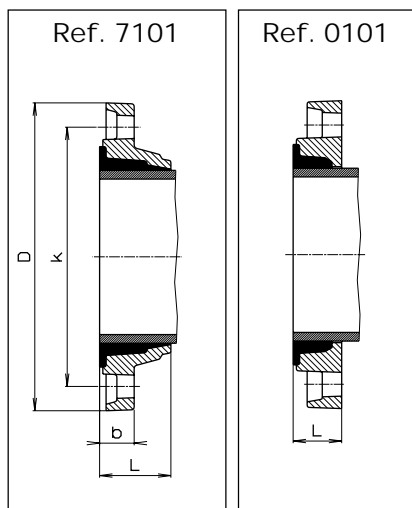
Versión estándar: PN 10 - DIN 2501

Dimensiones especiales: bajo demanda

# Bridas de unión para tubos de acero

## Ref. 7101 / Ref. 0101

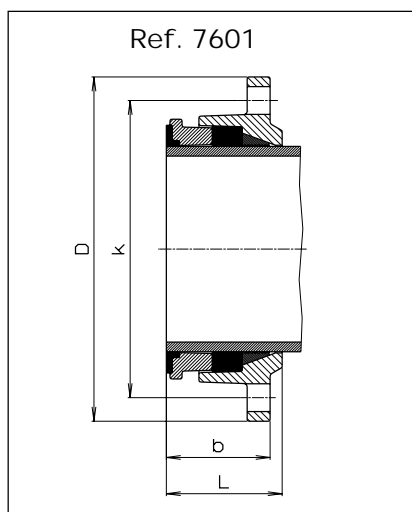
Brida DN	Tubo Ø mm	D		k	~L (montada)			Tornillos		Peso kg	
		Ref. 7101	Ref. 0101		Ref. 7101	Ref. 7101	Ref. 0101	Cant.	Rosca	Ref. 7101	Ref. 0101
20	27		100	70			25	2	M 12		0,4
25	34		114	77			28	2	M 12		0,5
32	42		120	92			30	2	M 12		0,6
40	48	150	150	110	25	52	30	4	M 16	1,6	0,9
50	56-57	165		125	26	54		4	M 16	2,6	
50	59/61	165		125	26	54		4	M 16	2,6	
60	67		175	135			37	4	M 16		2,5
65	76	185	185	145	28	56	33	4	M 16	3,5	2,8
80	89	200	200	160	29	63	37	8	M 16	4,2	3,2
100	108	220	220	180	25	63	38	8	M 16	3,8	4,4
100	114	220		180	23	63		8	M 16	3,5	
125	133	250	250	210	33	64	43	8	M 16	6,8	5,7
150	159	285	285	240	36	67	45	8	M 20	8,5	7,5
175	185		316	270			45	8	M 20		8,0
200	211	340		295	38	71		8	M 20	12,5	
200	216	340		295	38	71		8	M 20	11,4	
200	219	340		295	30	71		8	M 20	8,6	
250	267	400	400	350	41	78	48	12	M 20	16,0	14,4
250	273	400	405	350	32	78	48	12	M 20	11,0	13,5
300	316	455	455	400	49	82	51	12	M 20	18,5	16,5
350	356		505	460			60	16	M 20		19,5
350	368		505	460			60	16	M 20		26,5
400	406		565	515			60	16	M 24		22,0
400	419		565	515			60	16	M 24		36,5
450	467		620	565			69	20	M 24		53,0
500	508		690	620			76	20	M 24		43,0



## Ref. 1001

Brida DN	Tubo Ø mm	D	k	~L con reductor	Tornillos		Peso kg
					Cant.	Rosca	
50	48	165	125	55	4	M 16	2,4
65	66-68	185	145	60	4	M 16	5,0
80	56	200	160	58	8	M 16	5,2
80	61	200	160	58	8	M 16	5,2
80	76-78	200	160	60	8	M 16	4,8
100	89	220	180	63	8	M 16	6,1
125	108	250	210	71	8	M 16	9,6
150	133	285	240	73	8	M 20	11,8
200	159	340	295	74	8	M 20	21,2
200	185	340	295	76	8	M 20	15,2
225	216	370	325	88	8	M 20	15,9
300	264	455	400	92	12	M 20	28,5
350	316	505	460	102	16	M 20	45,5
400	368	565	515	102	16	M 24	56,0
450	419	620	565	110	20	M 24	50,0
500	467	690	620	120	20	M 24	86,0

El peso incluye el reductor



## Ref. 7601

Brida DN	Tubo Ø mm	D	k	~L (sin montar)	b	Tornillos		Peso kg
						Cant.	Rosca	
50	60	165	125	61	39	4	M 16	2,7
65	76	185	145	61	38	4	M 16	3,4
80	89	200	160	67	39	8	M 16	3,9
100	108	220	180	69	39	8	M 16	4,6
100	114	220	180	69	44	8	M 16	4,4
125	133	250	210	69	39	8	M 16	5,8
150	159	285	240	73	49	8	M 20	7,8
150	168	285	240	73	52	8	M 20	7,3
200	219	340	295	81	52	8	M 20	10,0