

rígido o telescópico

para válvulas Elypso y Combis

Referencia	Versión	Cobertura de tubo	para dimensiones/DN										
			50	65	80	100	125	150	200	250	300	350	400-500
8980	rígido	1,00 m	●	●	●	●	●	●	●	●	●	●	●
8990	rígido	1,25 m	●	●	●	●	●	●	●	●	●	●	●
9000	rígido (standard)	1,50 m	●	●	●	●	●	●	●	●	●	●	●
9010	rígido	2,00 m	●	●	●	●	●	●	●	●	●	●	●
9020	rígido	2,50 m	●	●	●	●	●	●	●	●	●	●	●
9500	telescópico	1,30 - 1,80 m	●	●	●	●	●	●					
9500	telescópico	1,35 - 1,80 m							●				
9500	telescópico	1,40 - 1,80 m								●			
9500	telescópico	1,50 - 1,80 m									●	●	●
9510	telescópico	2,00 - 2,50 m	●	●	●	●	●	●	●	●	●	●	●

para válvulas de servicio con conexión a rosca

DN 3/4" — 2"

Referencia	Versión	Cobertura de tubo	
9041	rígido	0,75 m	●
9051	rígido	1,00 m	●
9091	rígido	1,25 m	●
9101	rígido (standard)	1,50 m	●
9111	rígido	2,00 m	●
9121	rígido	2,50 m	●
9613	telescópico	0,60 - 0,80 m	●
9612	telescópico	0,80 - 1,20 m	●
9601	telescópico	1,30 - 1,80 m	●
9611	telescópico	2,00 - 2,50 m	●

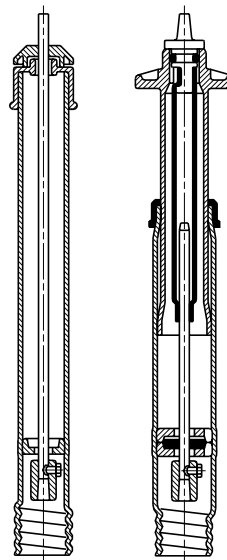
Extensión para versión rígida
Referencia 7830 precio para 1^{er} m
Referencia 7831 precio por cada 0.5 m adicional. Especificar los datos en el pedido !

para válvulas de servicio con conexión bayoneta (versión antigua)

DN 3/4" - 1 1/2"

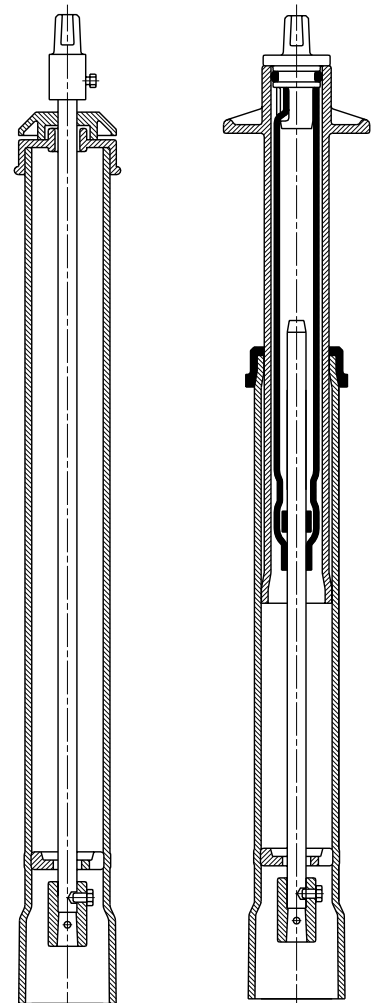
Referencia	Versión	Cobertura de tubo	
9050	rígido	1,00 m	●
9090	rígido	1,25 m	●
9100	rígido (standard)	1,50 m	●
9110	rígido	2,00 m	●
9120	rígido	2,50 m	●
9600	telescópico	1,30 - 1,80 m	●
9610	telescópico	2,00 - 2,50 m	●

para válvulas de servicio

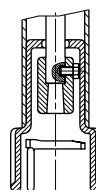


rígido telescópico

para válvulas Elypso y Combis



rígido telescópico



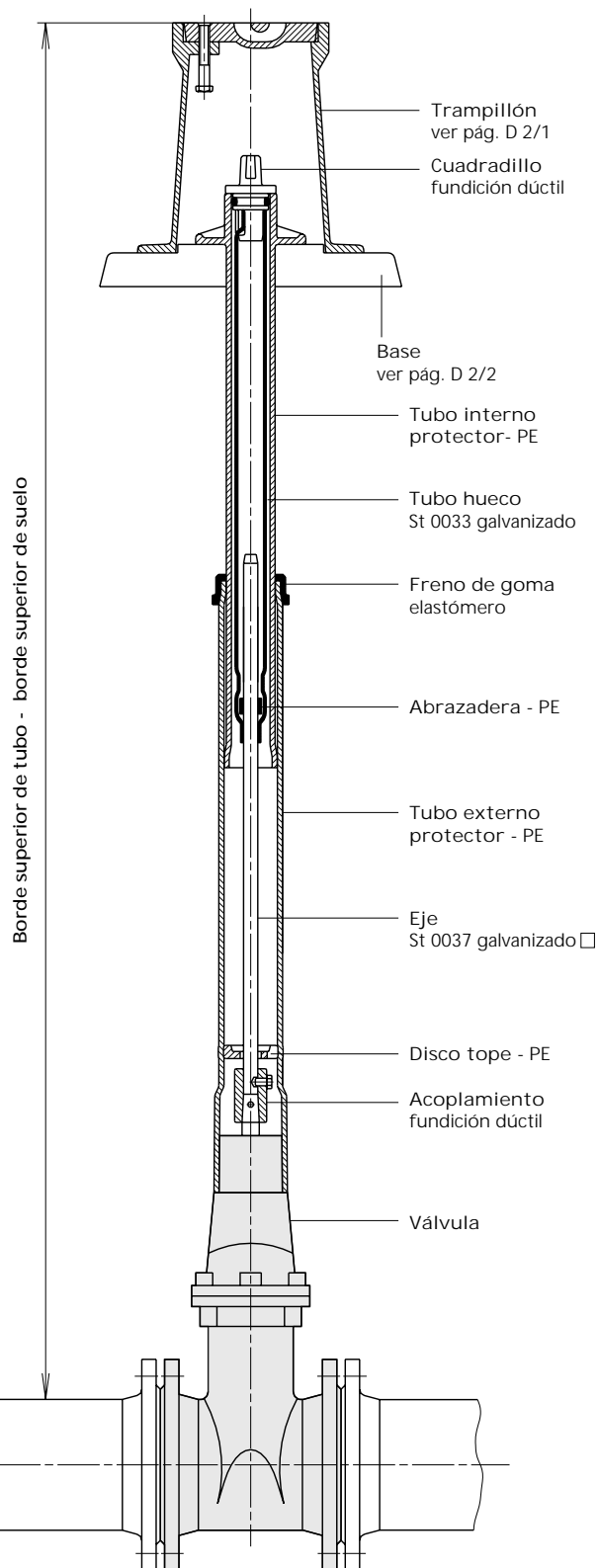
Conexión bayoneta (antigua)

Ejes de extensión

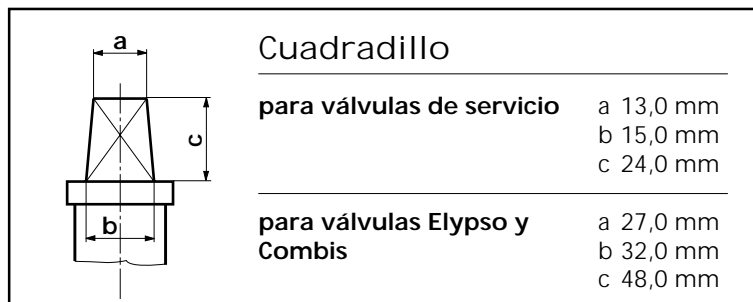
rígido o telescópico

El eje de extensión telescópico permite un ajuste progresivo al nivel del suelo. Esto se lleva a cabo extendiendo y contrayendo los tubos telescópicos.

El tubos telescópicos absorben los impactos y evitan daños en el eje . Disponible con o sin trampillón y base.



Eje de extensión telescópico



Peso de eje de extensión para válvulas Elypso y Combis

DN	Peso kg para referencia						
	8980	8990	9000	9010	9020	9500	9510
50	3,20	4,40	5,30	7,20	9,20	6,90	9,10
65	3,20	4,40	5,30	7,20	9,20	6,30	8,90
80	3,30	4,40	5,20	7,20	9,10	6,30	8,80
100	3,40	4,60	5,30	7,20	9,20	6,50	8,80
125	3,00	4,20	5,20	10,00	13,20	7,30	11,15
150	3,00	4,20	5,20	10,00	13,20	7,30	11,15
200	3,40	3,90	4,80	9,90	12,50	6,50	10,95
250	3,10	4,50	6,00	9,30	12,30	6,70	10,60
300	2,70	4,20	5,70	9,00	12,00	6,50	10,20
350		4,00	5,60	8,60	11,80	6,20	10,10
400-500		3,90	5,30	8,40	11,50	6,10	10,10

Peso de eje de extensión con conexión a rosca para válvulas de servicio

DN	Peso kg para referencia									
	9041	9051	9091	9101	9111	9121	9601	9611	9612	9613
3/4" - 2"	1,20	1,70	2,20	2,70	3,70	4,70	3,50	4,90	2,40	1,60

Peso de ejes de extensión con conexión bayoneta (antiguo) para válvulas de servicio

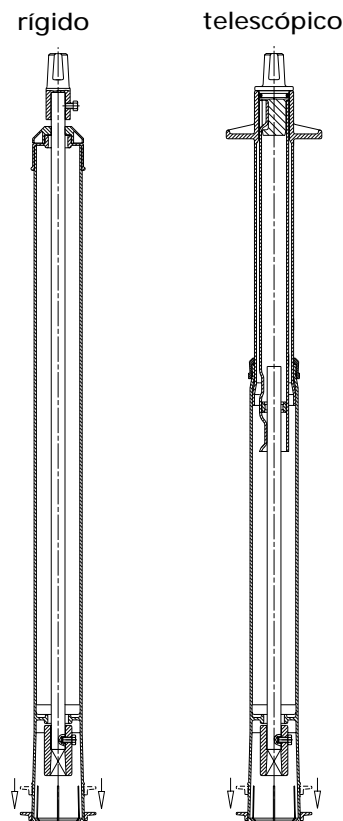
DN	Peso kg para referencia						
	9050	9090	9100	9110	9120	9600	9610
3/4" - 1 1/2"	1,60	2,10	2,50	3,40	4,30	3,50	5,05

rígido o telescópico

para **E2** válvula y **E2** Combis DN 50 - 200

- un eje de extensión para varias dimensiones
- cubierta protectora con mecanismo de cierre integrado
- SIN necesidad de fijación adicional (tornillo/perno)

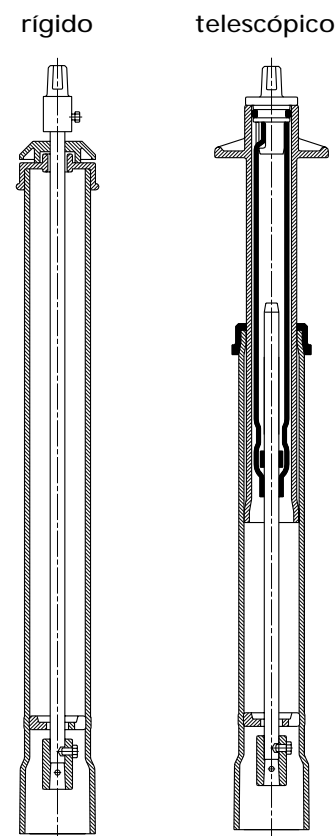
Referencia	Versión	Cobertura de tubo	para dimensiones/DN		
			50/65/80/100	125/150	200
8980 E2	rígido	1,00 m	●	●	●
8990 E2	rígido	1,25 m	●	●	●
9000 E2	rígido (standard)	1,50 m	●	●	●
9010 E2	rígido	2,00 m	●	●	●
9020 E2	rígido	2,50 m	●	●	●
9500 E2	telescópico	1,30 - 1,80 m	●	●	
9500 E2	telescópico	1,35 - 1,80 m			●
9510 E2	telescópico	2,00 - 2,50 m	●	●	●



para **E2** válvula DN 250 - 600

Referencia	Versión	Cobertura de tubo	para dimensiones/DN				
			250	300	350	400-500*	500-600
8980	rígido	1,00 m	●	●			
8990	rígido	1,25 m	●	●	●	●	
9000	rígido (standard)	1,50 m	●	●	●	●	
9010	rígido	2,00 m	●	●	●	●	●
9020	rígido	2,50 m	●	●	●	●	●
9500	telescópico	1,40 - 1,80 m	●				
9500	telescópico	1,50 - 180 m		●	●	●	
9510	telescópico	2,00 - 2,30 m					●
9510	telescópico	2,00 - 2,50 m	●	●	●	●	

* Cuerpo: DN 400 – conexión a brida: DN 450 o 500



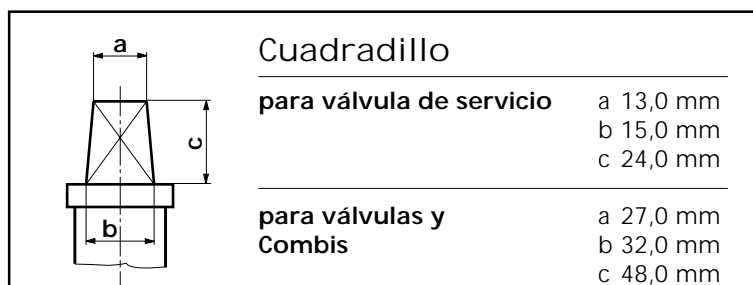
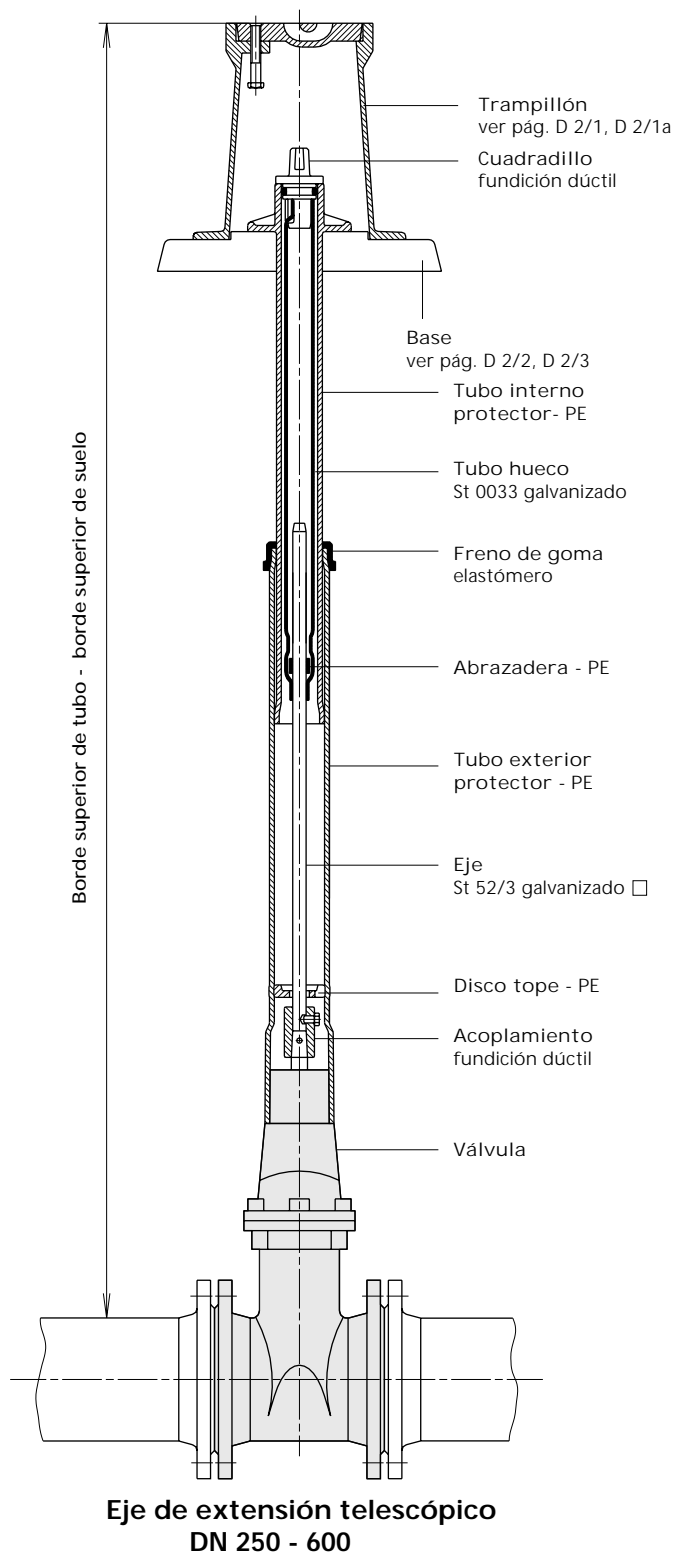
E2 Eje de extensión

Todos los ejes de extensión (rígidos y telescópicos) de todos los tipos y dimensiones están protegidos contra la suciedad y agua de la superficie.

El eje de extensión telescópico permite un ajuste progresivo al nivel del suelo.

Esto se lleva a cabo extendiendo y contrayendo los tubos telescópicos.

El tubos telescópicos absorben los impactos y evitan daños en el eje .
Disponible con o sin trampillón y base.



Peso de eje de extensión para E2 Válvulas y E2 Combis DN 50 - 200

DN	Peso kg para referencia						
	8980E2	8990E2	9000E2	9010E2	9020E2	9500E2	9510E2
50-100	3,45	4,45	5,40	7,45	9,50	6,75	9,40
125-150	2,90	3,90	4,90	6,90	8,90	6,25	8,90
200	2,70	3,70	4,70	6,70	8,70	6,10	8,60

Peso de eje de extensión para E2 válvulas DN 250 - 600

DN	Peso kg para referencia						
	8980	8990	9000	9010	9020	9500	9510
250	3,20	4,70	6,15	9,15	12,30	7,30	11,10
300	2,90	4,40	5,85	8,80	12,00	6,85	10,70
350		4,00	5,50	8,45	11,60	6,60	10,30
400-500		3,55	5,00	8,00	11,00	6,25	9,80
500-600				7,40	9,70		8,70

Ilustración: Montaje de E2 Eje de extensión DN 50-200

