

# ROMETA

MACHINERY AND EQUIPMENT FOR CONCRETE INDUSTRY

ZONA IND. RONDA DE LES CONQUES 21-23  
APARTADO DE CORREOS 74  
08180 MOIÀ (BARCELONA-ESPAÑA)  
TELF. +34 93 820 81 81 FAX. +34 93 820 82 13  
E-mail: [rometa@rometa.es](mailto:rometa@rometa.es) - [http:// www.rometa.es](http://www.rometa.es)

## MEZCLADORAS PLANETARIAS / PLANETARY MIXERS



PALAS ANTIDESGASTE / ANTIWASTE ARMS



SKIP INCLINADO / *SKIP INCLINATED*

Mezcladoras planetarias disponibles en los modelos P50, P100, P250, P375, P500, P750, P1000, P1500, P2000. La sigla indica el rendimiento en litros de hormigón. Resuelven los problemas de mezclado de hormigón, cerámica, ladrillería, fundición, vidrería, materiales refractarios, productos químicos, etc.

*Planetary mixers manufactured in the following sizes: P50, P100, P250, P375, P500, P1000, P1500, P2000. The designation indicates the vibrated concrete per cycle or batch in liters. Solves all mixing problems for concrete, ceramics, paving tiles, glassworks, founderies, chemical plants and refractory materials, etc.*

---

## **INSTALACIONES DE MEZCLADO**

---

Las instalaciones de mezclado están basadas en una mezcladora de eje vertical planetaria o TURBO, apropiada para la fabricación de bloques, bordillos, adoquines, tubos, vigas y placas.

Pueden ser de diferente número de áridos y con una o dos mezcladoras, para producir la segunda capa del adoquín.

Producen una mezcla perfectamente homogénea ya sea para hormigón seco, blando, ligero, pesado o refractario.

Incorporan in sistema de control por ordenador, que nos informa de todos los consumos de cemento y áridos utilizados por cada amasada y acumulativos por días.

Pueden incorporar un sistema de asistencia por módem.

Se pueden producir diferentes tipos de mezcla, diferentes fórmulas, para alimentar varias máquinas con el mismo mezclado.

El transporte del hormigón hasta la máquina o camión es directo por cinta o tolva elevada, tipo mono-rail o bi-rail de compuerta o giratoria.

La *dosificación de los áridos*, se selecciona por volumen o por peso, mediante una cinta pesadora o tolva que se traslada a cada tolva.

El control del agua es por contador de litros o por peso. El reparto del agua se realiza en diferentes puntos, consiguiendo un hormigón más homogéneo.

Mezcladora de eje vertical con cubiertas abatibles para facilitar la limpieza de la misma. El interior de la mezcladora, está revestida por diferentes planchas de material antidesgaste atornilladas para facilitar el cambio.

La compuerta es hidráulica o neumática.

Los brazos vienen montados con unos silentblocks para poder absorber cualquier golpe en las palas, las cuales son de material antidesgaste.

---

## ***BATCHING PLANTS***

---

*The Batching Plants are based on a planetary or PAN Mixer with a vertical shaft , appropriate for the production of concrete and manufactured blocks, kerbs, Paving stones, Tubes, Plates and Gutters.*

*They can be of different number of aggregates and with one or two mixers to produce the second layer of the Paving stone.*

*It produces a smooth mixture, either for dry concrete, tender. light, heavy or refractory.*

*It has a computer control system, it informs us of all concrete consumes and aggregates used for every mixed, they are accumulates per days.*

*It can includes an assistance system by modem.*

*It is able to produce different types of mixture, different formulas to feed several machines with the same mixture.*

*The transport of the concrete to the machine or lorry is direct, by belt or elevated hopper, monorail or double rail.*

*The aggregate proportioning can be selected by volume or weight by means of a weighting belt or a weighting hopper, that goes under each hopper and waits for the aggregates fall.*

*The control of the water is by means of a meter of litres or weight. The distribution of the water is in different points, obtaining a smooth concrete.*

*The mixer with vertical shaft, has an opening lid to make easier the cleanliness of it. The inside part of the mixer is of different evertasting steel plates screwed to make easier their change.*

*The hatch is hydraulic or pneumatic.*

*The arms are setting with silentblocks to be able to absorb any knock to the evertasting steel plates.*



*Mezcladora vibrocompresora + mezcladora doble capa + soporte mezcladora  
Preiss Mixer + Double Layer mixer + Mixer support*



Conos tolvas + Cinta pesadora / *Cones for hopper + Weighing band*



Control de Humedad instalación de mezclado.  
*Batching Plant Humidity Control.*



Báscula pesado planta mezclado / *Batching plant weighing scale.*

---

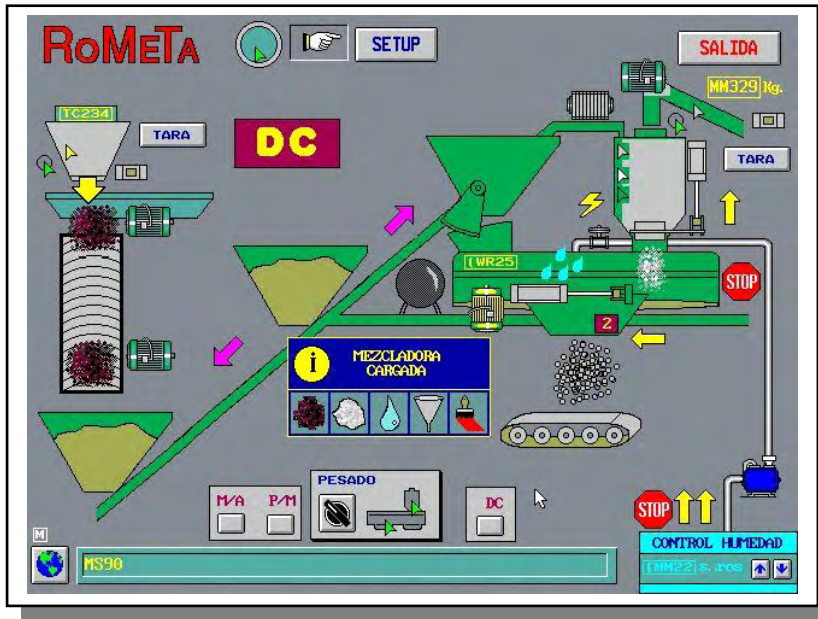
**CARACTERISTICAS TECNICAS MEZCLADORAS PLANETARIAS**  
**TECHNICAL HCHARACTERISTICS PLANETARY MIXERS**

---

<b>CAPACIDAD DE CARGA EN LIT.</b> <i>LOAD CAPACITY IN LTS.</i>	375	560	750	1125	1500	2250
<b>SALIDA</b> <i>OUTPUT</i>	300	450	600	900	1200	1800
<b>VIBRADO</b> <i>VIBRATED</i>	250	375	500	750	1000	1500
<b>CAPACIDAD MAXIMA KG</b> <i>MAX LOAD CAPACITY KG</i>	600	900	1200	1800	2400	3600
<b>CAPACIDAD VOLUMETRICA SKIP</b> <i>LT</i> <i>SKIP VOLUMETRIC CAPACITY IN</i> <i>LTS</i>	412	616	825	1235	1650	2475
<b>CAPACIDAD CARGA MAXIMA</b> <b>SKIP</b> <i>MAX. SKIP LOAD CAPACITY</i>	500	750	1000	1500	2000	3000
<b>Ø INTERIOR EN mm</b> <i>Ø INTERIOR OF PAN IN mm</i>	1260	1580	1820	2000	2200	2400
<b>MOTOR MEZCLADORA HP</b> <i>MIXER MOTOR HP</i>	10	15	25	40	60	40+40
<b>MOTOR SKIP HP</b> <i>SKIP MOTOR HP</i>	2	3	5,5	7,5	10	15
<b>MOTOR CENTRALINA IDR. HP</b> <i>HYDRAULIC POWER PACK MOTOR</i> <i>HP</i>	2	2	2	2	2	2
<b>PESO MEZCLADORA CON SKIP</b> <b>KG</b> <i>WEIGHT OF MIXER WITH SKIP KG</i>	1400	2000	2700	3700	4900	6800



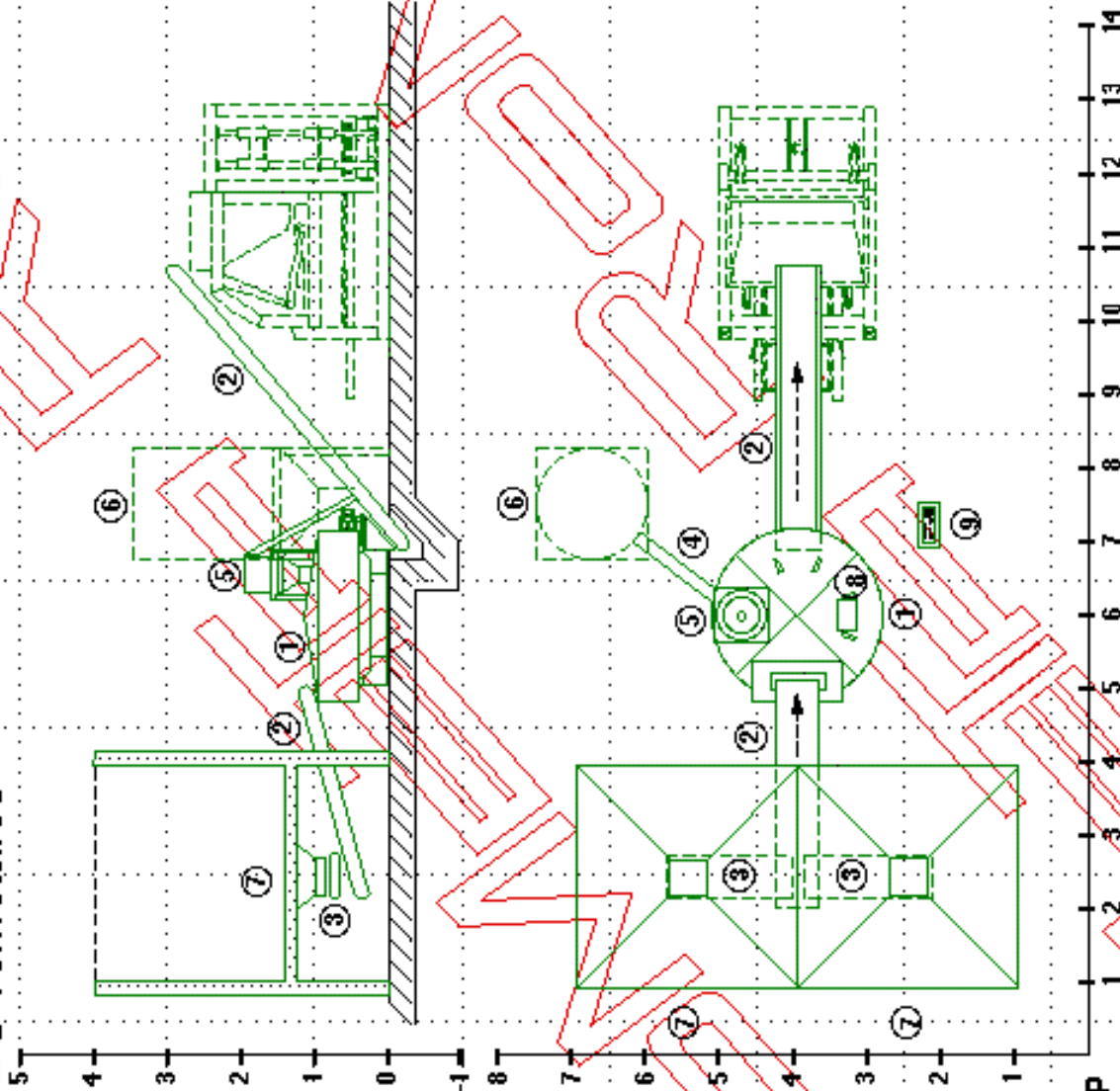
**PROGRAMA DISCOVERY MEZCLADO / BATCHING PLANT DISCOVERY PROGRAM**



Arido	Consumo	Quedan...	%			
1	0.00 Tn	0.00 Tn	25	50	75	+
2	0.00 Tn	0.00 Tn	25	50	75	+
3	0.00 Tn	0.00 Tn	25	50	75	+
4	0.00 Tn	0.00 Tn	25	50	75	+
DC	0.00 Tn	0.00 Tn	25	50	75	+

# ROMETA

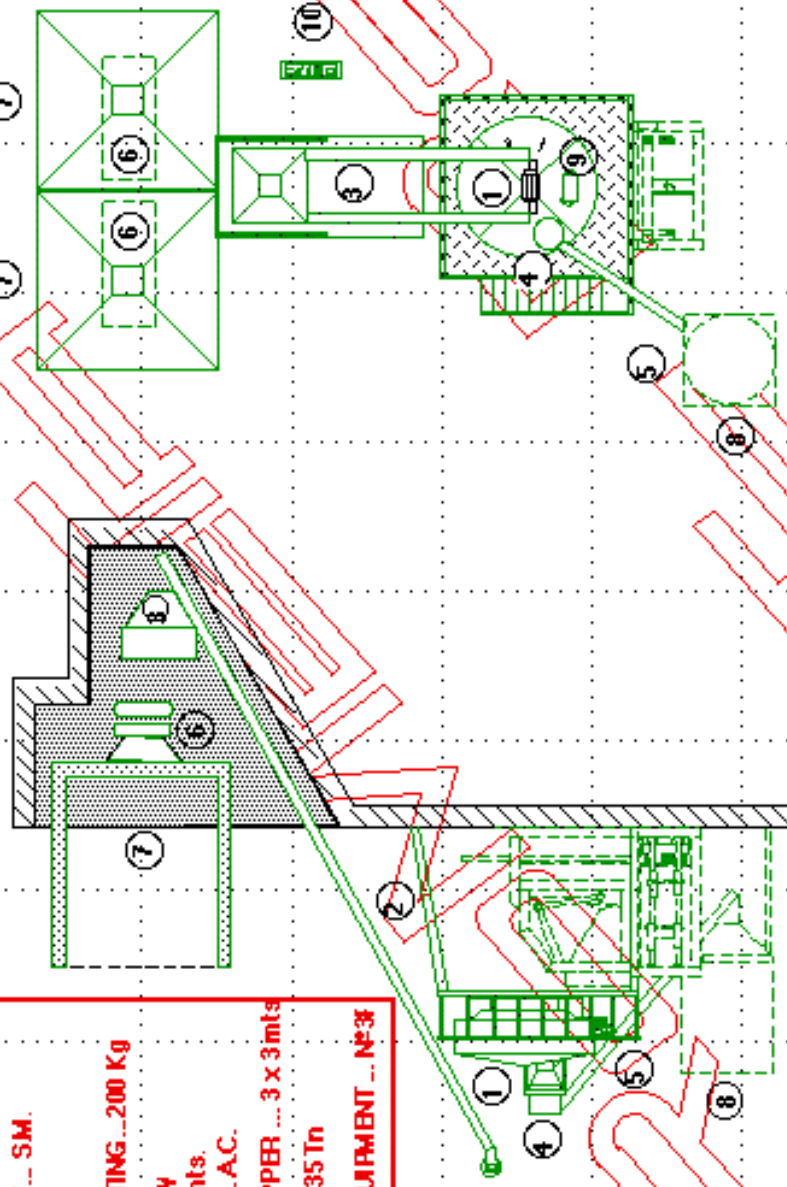
@ rometa.es



- |   |                   |                |
|---|-------------------|----------------|
| ① | MEZCLADORA        | M <sup>3</sup> |
| ② | CINTA             | 6 mts.         |
| ③ | ALIMENTADOR CINTA | 6 mts          |
| ④ | SIN FIN CEMENTO   | 165 x 4 mts    |
| ⑤ | BASCULA CEMENTO   | 200 Kg.        |
| ⑥ | SILDE CEMENTO     | 35 In.         |
| ⑦ | CONO TOLVA        | 3x2,25m.       |
| ⑧ | CONTADOR DE AGUA  |                |
| ⑨ | EQUIPO ELECTRICO  | Nº 21          |

INSTALACION MEZCLADO Nº 2P

- ① MIXER...M...
- ② MIXER SUPPORT... SM.
- ③ SKIP...S...
- ④ CEMENT WEIGHTING...200 Kg
- ⑤ ENDLESS SCREW  
CEMENT...165x8mts.
- ⑥ BAND FEEDER...A.C.
- ⑦ CONES FOR HOPPER...3 x 3mts
- ⑧ CEMENT SILO...35 Tn
- ⑨ ELECTRICAL EQUIPMENT...Nº3



MIXER INSTALLATION Nº3P



