

ROMETA

MAQUINARIA Y EQUIPOS PARA LA INDUSTRIA DEL HORMIGÓN

ZONA IND. RONDA DE LES CONQUES 21-23 08180 MOIÀ (BARCELONA-ESPAÑA) TELF. 00 34 937300553 FAX. 00 34 937300559
E-mail: rometa@rometa.es [http:// www.rometa.es](http://www.rometa.es) MOIÀ, BARCELONA 2003

OFERTA Nº DESCRIPCION TECNICA

INSTALACION 2050S-Nº90-5P-DC INSTALACION DE PRODUCCION 90



MAQUINA VIBROCOMPRESORA 2050S

Máquina fija para la producción de piezas prefabricadas de hormigón o diferentes agregados minerales, sobre bandeja, como bloques, bordillos, adoquines,.....

Estructura altamente reforzada apropiada para la dureza del sector, preparada para uso de larga duración. Formada por tubo estructural de 200 x 200 x 8 mm, con gran accesibilidad para el mantenimiento de la misma.

Funcionamiento automático, con espera por falta de material o bandejas, preparada para reanudar la marcha automáticamente, funcionamiento basado en autómatas programables (P.L.C.).

Todos los elementos móviles están guiados y movidos perfectamente por cilindros hidráulicos con su equipo de electroválvulas de gran capacidad, refrigerado por agua o aire.

El equipo hidráulico y eléctrico están incluidos en la misma máquina.

Protecciones de la máquina, correderas lateralmente, cumpliendo las normas

ROMETA

MAQUINARIA Y EQUIPOS PARA LA INDUSTRIA DEL HORMIGÓN

ZONA IND. RONDA DE LES CONQUES 21-23 08180 MOIÀ (BARCELONA-ESPAÑA) TELF. 00 34 937300553 FAX. 00 34 937300559

E-mail: rometa@rometa.es <http://www.rometa.es>

MOIÀ, BARCELONA 2003

de seguridad CE.

Características técnicas:

Bandeja máxima 1400 x 750 x 45 mm

Bandeja normal 1200 x 750 x 45 mm

Zona útil 1100 x 700 mm

SISTEMA DE VIBRACION 2030S

Mesa vibradora, con tratamiento térmico, compuesta de 4 ejes vibradores, sincronizados con engranajes, en baño de aceite.

Con 4 motores de 4 x 10 Cv-7,5Kw

Asistido por un variador de frecuencia, 40Cv-30 Kw

Con funcionamiento Non-Stop, el motor solo arranca una sola vez al día.

Permite variar la velocidad de la vibración, diferente para el llenado como para la compresión, y diferente para cada tipo de piezas.

Con dos posibilidades, de fuerza, diferentes para el llenado -compresión.

Incorpora guías de la bandeja, de material antidesgaste intercambiables.

SISTEMA DE VIBRACIÓN 2050S



Mesa vibradora, con tratamiento térmico, compuesta de 4 ejes vibradores sincronizados sin engranajes, en baño de aceite.

Incorpora guías de la bandeja, de material antidesgaste intercambiables.

Sistema de vibración unidireccional regulable, VIBRACIÓN INTEGRAL, formada por 4 ejes vibradores.

Con 4 servomotores de **7,5 Kw = 10 Cv**, un total de **40 Cv**

Pudiendo desfasarlos entre ellos, para conseguir variar independientemente tanto la Fuerza como la Frecuencia.

-Tiempo de anulación de vibración..... 0,5 s.

- Gama de fuerzas..... 0 N a 100 000 Kn.

-Gama de velocidades 0 a 3600 rpm.

ROMETA

MAQUINARIA Y EQUIPOS PARA LA INDUSTRIA DEL HORMIGÓN

ZONA IND. RONDA DE LES CONQUES 21-23 08180 MOIÀ (BARCELONA-ESPAÑA) TELF. 00 34 937300553 FAX. 00 34 937300559
E-mail: rometa@rometa.es [http:// www.rometa.es](http://www.rometa.es) MOIÀ, BARCELONA 2003

Sincronización electrónica del sistema, autoregulándose automáticamente y desfasándose según las indicaciones del autómeta.

Incorpora dos cilindros neumáticos, para el centraje de la bandeja sobre la mesa vibradora, asegurando, que las piezas queden exactas, facilitando el paletizado.

- **Reducción drástica de los tiempos de aceleración** y frenado del sistema, provocando un incremento de la productividad de la máquina.
- Adaptación de la vibración **independientemente de la fuerza y velocidad** según la pieza.

- Todo cambio de tipo de vibración vendrá dada por el **operario desde el pupitre de mandos**, introduciendo los valores de fuerza y velocidad independientes, **para cada pieza, para el llenado y la compactación**. No existe trabajo mecánico.

- No tenemos ningún mecanismo de correas, lo que nos permite prescindir de un mantenimiento.

- No existen engranajes, reduciendo el nivel sonoro.

MOLDE Y CONTRAMOLDE



El molde y contramolde, vienen guiados por 4 columnas cromadas, de diámetro 80 mm, con rascadores, bielas, manivela y eje compensador de gran diámetro.

Contramolde movido por un cilindro de 250 bars de acción directa, el molde incorpora 2 cilindros de igual presión.

El contramolde, incorpora dos motovibradores de 900 kg cada uno.

ROMETA

MAQUINARIA Y EQUIPOS PARA LA INDUSTRIA DEL HORMIGÓN

ZONA IND. RONDA DE LES CONQUES 21-23 08180 MOIÀ (BARCELONA-ESPAÑA) TELF. 00 34 937300553 FAX. 00 34 937300559

E-mail: rometa@rometa.es <http://www.rometa.es>

MOIÀ, BARCELONA 2003

sustentada por 4 silentblocks a compresión y 8 tacos para permitir la vibración.

El molde va fijado, neumáticamente por cuatro puntos, asegurando un cambio de molde rápido y fácil.

Ajuste de **la presión del contramolde**, memorizada por cada molde, y progresiva (PPS)

- Compresión progresiva: (PPS) Consiste, que el contramolde no tiene **una** presión constante cuando esta comprimiendo. Empieza por un valor e introducimos el incremento deseado (aceleración).

SISTEMA DE ALIMENTACION MOLDE

La tolva receptora de hormigón fresco es de 1600 litros útiles, de material antidesgaste con compuerta de funcionamiento hidráulico. Incorpora sondas de llenado, para el control de la misma.



Cajón alimentador, guiado lateralmente por medio de 4 ruedas verticales, con dobles bielas, eje compensador, y un cilindro hidráulico. Control del llenado por sonda.

Llenado del molde, por sistema de parrilla vaivén, guiada por 4 ruedas, por medio de motoreductor con doble salida y dos bielas de movimiento vertical y eje compensador.

Vaivén alimentación3Cv =2,25 Kw

ROMETA

MAQUINARIA Y EQUIPOS PARA LA INDUSTRIA DEL HORMIGÓN

ZONA IND. RONDA DE LES CONQUES 21-23 08180 MOIÀ (BARCELONA-ESPAÑA) TELF. 00 34 937300553 FAX. 00 34 937300559
E-mail: rometa@rometa.es [http:// www.rometa.es](http://www.rometa.es) MOIÀ, BARCELONA 2003

AJUSTE ALTURA DEL MOLDE



Fácil elevación de la máquina, para adaptarse a la altura del molde, por medio de 6 tornillos de fácil acceso, y cuatro cilindros hidráulicos, con motobomba, para efectuar una elevación rápida y equilibrada.

Zona útil de la bandeja de 1100 x 700 mm. Con una capacidad de 7 bloques de 39x19x19 cm

EMPUJADOR DE BANDEJAS

Incluye inyector de bandejas, movido un motoreductor y sistema de cremallera, con eje compensador, con variador de velocidad. Agradable la velocidad desde los mandos, ajustando para cualquier pieza y almacén de bandejas de madera, situado en la parte posterior.
Motoreductor engranajes rectos, directo al eje.....2Cv-1,5Kw



ROMETA

MAQUINARIA Y EQUIPOS PARA LA INDUSTRIA DEL HORMIGÓN

ZONA IND. RONDA DE LES CONQUES 21-23 08180 MOIÀ (BARCELONA-ESPAÑA) TELF. 00 34 937300553 FAX. 00 34 937300559
E-mail: rometa@rometa.es [http:// www.rometa.es](http://www.rometa.es) MOIÀ, BARCELONA 2003

EQUIPO HIDRAULICO

Equipo hidráulico, con tres bomba de engranajes , de 125-80-35 litros, con un motor de 30 Cv -22,5 Kw, con diferentes velocidades, con electroválvulas de gran caudal TN 25 de 200 litros, en bloque.

Regulador de presión para todos los movimientos.

Todas las Electroválvulas son normalizadas, e intercambiables CETOP.
Incluye refrigerador de aceite.

Con depósito de 600 litros de capacidad (aceite no incluido).

Ajustable las velocidades y aceleraciones de cada movimiento desde pupitre de mandos.

Presión, regulable por medio de control proporcional desde el pupitre de mandos.



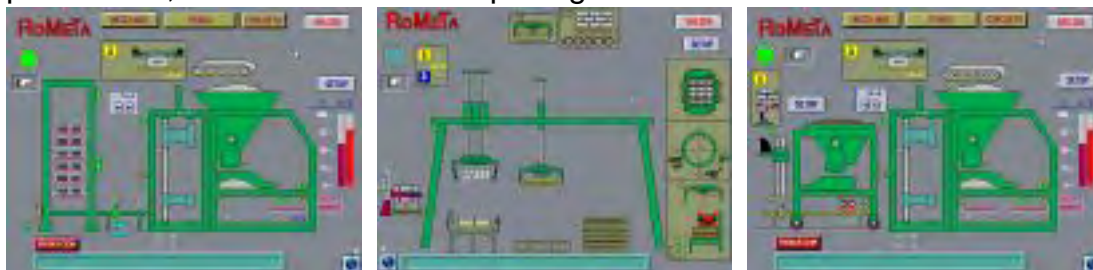
EQUIPO ELECTRICO

Equipo eléctrico, incorpora autómata programable (PLC), e interfase operario-máquina, formado por un ordenador **PC** para poder programar todos los parámetros, tiempos, y contadores de la máquina.

Nos indicará todas las señales de error, datos de producción diaria y consumos, con impresora para el informe de producción.

Todos los motores están protegidos por magnetotérmicos.

Tiene el funcionamiento en automático, o en manual, por medio de pulsadores, sobre un cuadro sinóptico gráfico.



ROMETA

MAQUINARIA Y EQUIPOS PARA LA INDUSTRIA DEL HORMIGÓN

ZONA IND. RONDA DE LES CONQUES 21-23 08180 MOIÀ (BARCELONA-ESPAÑA) TELF. 00 34 937300553 FAX. 00 34 937300559
E-mail: rometa@rometa.es <http://www.rometa.es> MOIÀ, BARCELONA 2003

-Funcionamiento de la máquina:

La máquina puede funcionar por medio de tres programas:

- Manual.
- Automático.
- Autoprogramado. (SPS)

El sistema manual y automático son los sistemas ya habituales, el sistema autoprogramado consiste, en introducir los parámetros iguales al automático, El programa lee diferentes valores en la máquina y ajustará el tiempo de llenado de la máquina y vibración para mantener la calidad de las piezas constante.

Todos los temporizados de la máquina **son memorizados y seleccionados con el propio molde.**

POTENCIAS Y CARACTERISTICAS

Dimensiones bandeja (normal) 1200x750 mm
Dimensiones útiles 1100x700 mm
Altura bandeja 45 mm
Altura máxima piezas 300 mm
Altura mínima piezas 50 mm
Capacidad depósito aceite 600 lit.
Peso máquina y equipo hidráulico 12,500Kg

Grupo hidráulico 30 Cv = 22,5 Kw
Total Vibración 40Cv = 30 Kw
Total Vibración contramolde 1x2Cv = 0,75x2Kw
Inyector bandejas2Cv = 1,5 Kw
Vaivén alimentación3Cv =2,25 Kw
Total máquina 77 Cv = 59 Kw
Presión máquina de trabajo 160 bars.

ROMETA

MAQUINARIA Y EQUIPOS PARA LA INDUSTRIA DEL HORMIGÓN

ZONA IND. RONDA DE LES CONQUES 21-23 08180 MOIÀ (BARCELONA-ESPAÑA) TELF. 00 34 937300553 FAX. 00 34 937300559
E-mail: rometa@rometa.es <http://www.rometa.es> MOIÀ, BARCELONA 2003

TRANSPORTE SALIDA MÁQUINA TIPO 133500

Recibe las bandejas de la máquina, recién fabricadas, colocándolas en el ascensor, con moto-reductor en baño de aceite 1 CV=0'75Kw.
Movimiento por correas, suave.
Incluye un variador de velocidad electrónico.

CEPILLO DE PIEZAS 115110 (Opcional)

ASCENSOR TIPO 112200

Recibe las bandejas con piezas húmedas, y las sitúa en 10 pisos de 2 bandejas cada uno, para su posterior recogida para ser transportadas a la zona de secado.
Un total de 20 bandejas.

DESCENSOR TIPO 117200

CARRO BASE Y HORQUILLA 120200-A

Robotizado.
Compuesto de un carro base que traslada el carro horquilla del ascensor al secado y de éste al descensor, hasta el ascensor para volver a empezar el ciclo.
Equipo hidráulico para subir y bajar, con motor de 2 CV.=1,5Kw
Equipado con convertidor de frecuencia y moto-reductor directo al eje
Carro base, con dos motores (4 WD).....2 x 4 Cv-3Kw
Carro horquilla con motoreductor directo al eje5,5 Cv-4,1Kw
Tanto el carro horquilla como el base son de velocidad progresiva, en el arranque y en el frenado.
Equipo eléctrico con procesador electrónico incorporado.
Capacidad de 10 pisos 20 bandejas.



ROMETA

MAQUINARIA Y EQUIPOS PARA LA INDUSTRIA DEL HORMIGÓN

ZONA IND. RONDA DE LES CONQUES 21-23 08180 MOIÀ (BARCELONA-ESPAÑA) TELF. 00 34 937300553 FAX. 00 34 937300559
E-mail: rometa@rometa.es [http:// www.rometa.es](http://www.rometa.es) MOIÀ, BARCELONA 2003

TRANSPORTADOR HASTA PINZA TIPO 131600

Sistema de cadenas con doble velocidad colocándolas a la pinza para el paletizado con moto-reductor en baño de aceite 1'5 CV=1 Kw

CEPILLO DE BANDEJAS 115300

ALIMENTADOR BANDEJAS 132500

Recibe las bandejas del extractor descensor colocándolas en el Giro (132550) y de éste a la Máquina Vibrocompresora.

Incorpora un almacén de bandejas.

Funcionamiento por medio de motoreductor2Cv-1,5Kw



GIRO BANDEJAS TIPO 132550

Sistema de giro sobre sí misma apoyado con cuatro rodillos y moto-reductor en baño de aceite de 1 CV.= 0'75 KW.

CONJUNTO ENGRASADOR (opcional)

PINZA PORTICO TIPO 128500

Pinza para el paletizado de las piezas.

TRASLACION:

Por medio de motoreductor de grandes dimensiones directo al eje, sin cadenas, accionado por un variador de frecuencia, ajustando las velocidades y acelaeración y frenada desde el pupitre de mandos

Potencia motor traslación..... 3 CV =2,25Kw.

ELEVACION:

ROMETA

MAQUINARIA Y EQUIPOS PARA LA INDUSTRIA DEL HORMIGÓN

ZONA IND. RONDA DE LES CONQUES 21-23 08180 MOIÀ (BARCELONA-ESPAÑA) TELF. 00 34 937300553 FAX. 00 34 937300559

E-mail: rometa@rometa.es <http://www.rometa.es>

MOIÀ, BARCELONA 2003

Elevación, por medio de variador de frecuencia- motoreductor directo al eje.
Incorpora encoder, para ajustar el recorrido para cada piso, y reducir el tiempo de ciclo.

No efectua presión sobre las piezas paletizadas.

Programable desde el pupitre de mandos, el número de pisos, y altura de las piezas, siendo el palé máximo permitido 140 cm de altura.

Potencia motor elevación..... 7.5 CV =5.5Kw.



GIRO

Giro, por medio de variador de frecuencia-motoreductor directo a un engranaje de grandes dimensiones, sin el uso de cadenas ni cilindros.

Seleccionable desde el pupitre el cruzado o no de las piezas, entre diferentes combinaciones con base 0, -90, y 90 grados.

Potencia motor giro..... 1,5CV =1.1Kw.

APRIETE:

Pinzado de las piezas por los cuatro laterales horizontalmente con sistema hidráulico compensado por cremalleras.

Motor de 2Cv-1,5 Kw.

ALIMENTADOR PALES 128600

Esta pinza va unida a la pinza principal , esta guiada por 2 columnas cromada, y tiene la función de coger los palés por arriba del almacén de palés y colocarlos en la posición correcta debajo de la pinza para después poder hacer el paquete por medio de la pinza principal.

Motobomba para el cierre2Cv-1,5Kw

Motoreductor recto directo al eje3Cv-2,25Kw

ROMETA

MAQUINARIA Y EQUIPOS PARA LA INDUSTRIA DEL HORMIGÓN

ZONA IND. RONDA DE LES CONQUES 21-23 08180 MOIÀ (BARCELONA-ESPAÑA) TELF. 00 34 937300553 FAX. 00 34 937300559
E-mail: rometa@rometa.es [http:// www.rometa.es](http://www.rometa.es) MOIÀ, BARCELONA 2003



MESA RODILLOS TRACCIÓN 116850-6M

Conjunto de rodillos con tracción, accionados por un moto-reductor.

Ancho de los rodillos 1,2 m.

Longitud de la mesa 6 m.

Potencia del motor 3 Cv - 2,25 Kw.

CONTROL DE PRODUCCION. DISCOVERY (Opcional)

Incorporar Ordenador (PC) con pantalla a color de 17 pulgadas para monitorizar todos los finales de carrera, monitorizar el movimiento de la máquina.

Control de producción diario, producción, tiempos muertos.

Nos indica los paros, y errores, así como posible solución.

CONJUNTO DE SEGURIDAD 021400

Protecciones situadas a lo largo de la instalación, para cumplir normativas CE.

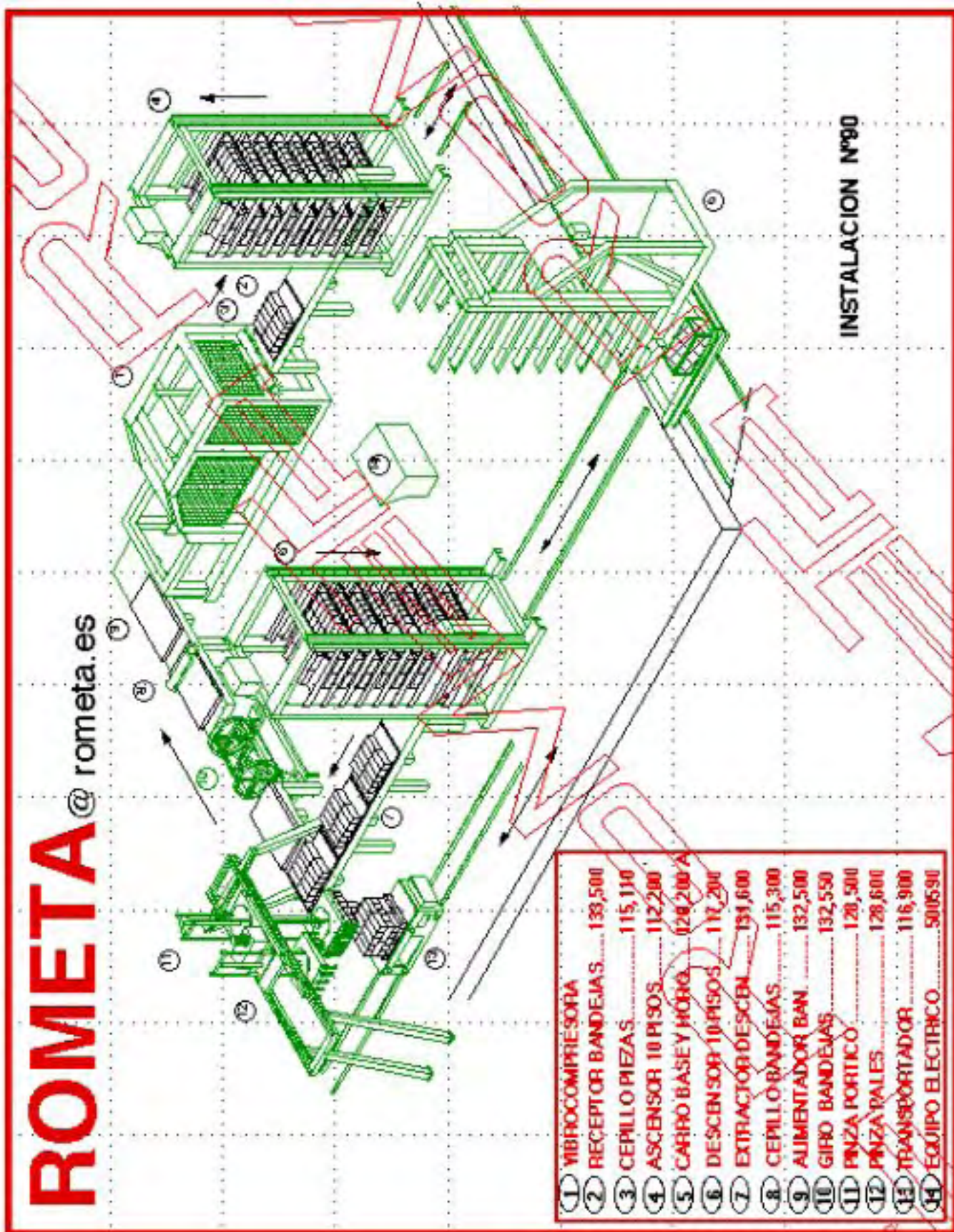
CONJUNTO ESCALERAS (opcional)

Conjunto de escaleras para acceder de la parte interior de la instalación a la parte exterior. Paso elevado.

ROMETA

MAQUINARIA Y EQUIPOS PARA LA INDUSTRIA DEL HORMIGÓN

ZONA IND. RONDA DE LES CONQUES 21-23 08180 MOIÀ (BARCELONA-ESPAÑA) TELF. 00 34 937300553 FAX. 00 34 937300559
 E-mail: rometa@rometa.es <http://www.rometa.es> MOIÀ, BARCELONA 2003



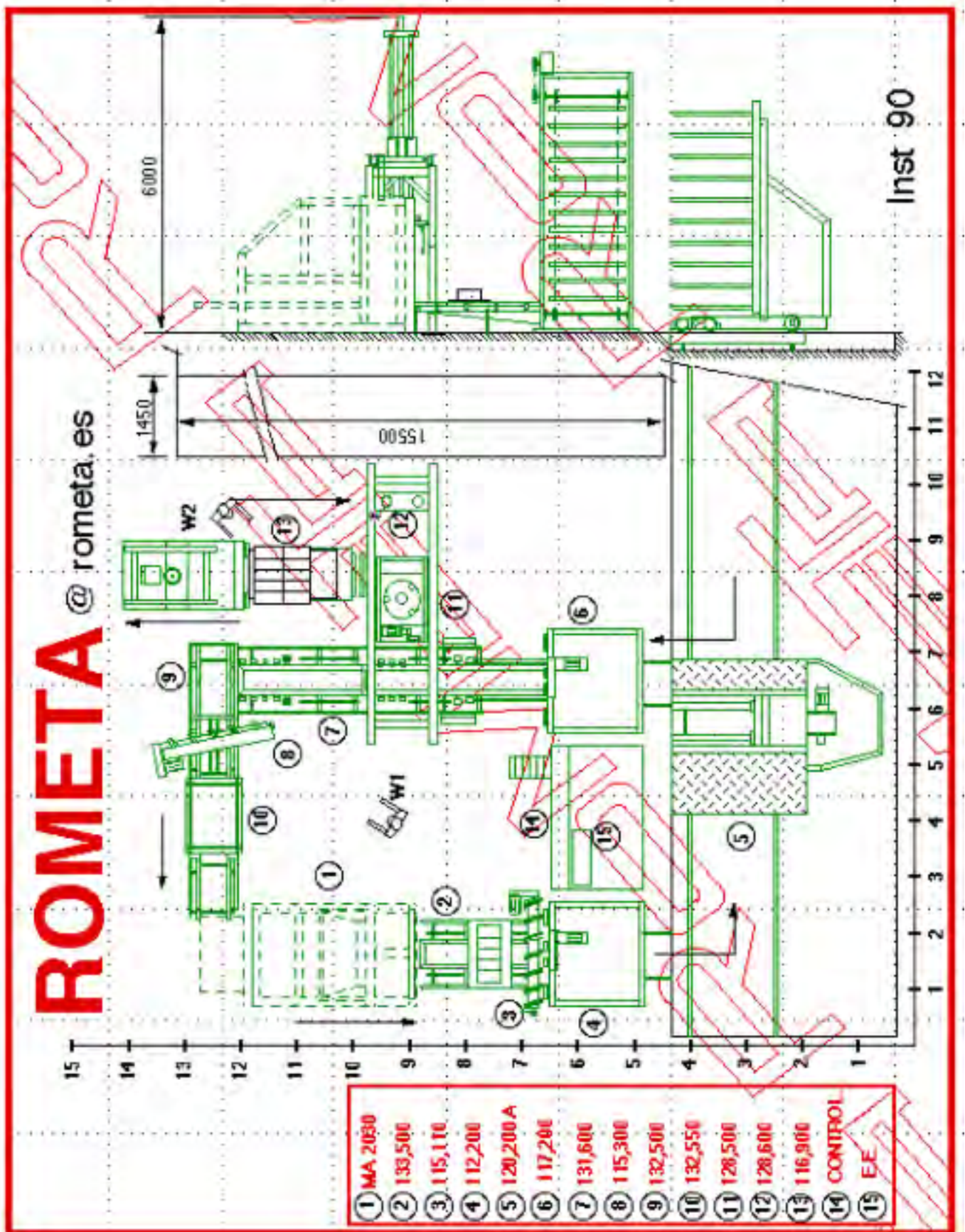
ROMETA @ rometa.es

1	VIBROCOMPRESORA	133,500
2	RECEPTOR BANDEJAS	115,110
3	CEPILLO PIEZAS	112,200
4	ASCENSOR 10 PISOS	120,200/A
5	CARRO BASEY HORO	117,200
6	DESCENSOR 10 PISOS	131,600
7	EXTRACTOR DESCEN	115,300
8	CEPILLO BANDEJAS	132,550
9	ALIMENTADOR BAN	120,500
10	GIRO BANDEJAS	120,500
11	PINZA PORTICO	120,600
12	PINZA PALES	116,900
13	TRANSPORTADOR	500590
14	EQUIPO ELECTRICO	

ROMETA

MAQUINARIA Y EQUIPOS PARA LA INDUSTRIA DEL HORMIGÓN

ZONA IND. RONDA DE LES CONQUES 21-23 08180 MOIÀ (BARCELONA-ESPAÑA) TELF. 00 34 937300553 FAX. 00 34 937300559
 E-mail: rometa@rometa.es <http://www.rometa.es> MOIÀ, BARCELONA 2003



ROMETA

MAQUINARIA Y EQUIPOS PARA LA INDUSTRIA DEL HORMIGÓN

ZONA IND. RONDA DE LES CONQUES 21-23 08180 MOIÀ (BARCELONA-ESPAÑA) TELF. 00 34 937300553 FAX. 00 34 937300559
E-mail: rometa@rometa.es [http:// www.rometa.es](http://www.rometa.es) MOIÀ, BARCELONA 2003

INSTALACION DE MEZCLADO 5P



MEZCLADORA + SKIP TIPO M 1125

Capacidad entrada 1125 lit. - 1800 Kgs.
Hormigón amasado compactado 0,75 m3.
Potencia 40Cv-30Kw.
Peso 3.580 Kgs.
Con forro desmontable de acero de alta resistencia al desgaste y la abrasión y con tapa de protección en cubeta .
Apertura hidráulica .
Capacidad Skip.....1.125 lit.
Potencia del motor de freno.Skip..... 7,5kw-10Cv.
Reductor en baño de aceite.
Incluye contador de agua por litros.

Fondos y laterales: A sectores intercambiables y atornillados, están construidos en chapa gruesa con resistencia FE 37.

Los brazos mezcladores: 3 brazos (6 para la P-1500 y P-2000). Los brazos periféricos están construidos en aceros especiales y regulables para permitir el ajuste de las herramientas mezcladoras sobre el fondo y lateral de la cuba.

ROMETA

MAQUINARIA Y EQUIPOS PARA LA INDUSTRIA DEL HORMIGÓN

ZONA IND. RONDA DE LES CONQUES 21-23 08180 MOIÀ (BARCELONA-ESPAÑA) TELF. 00 34 937300553 FAX. 00 34 937300559
E-mail: rometa@rometa.es [http:// www.rometa.es](http://www.rometa.es) MOIÀ, BARCELONA 2003

Palas de mezclado: En fundición NY-RAED antidesgaste con dureza media de 630 HB.



SKIP DE CARGA: De forma tronco-piramidal para el buen deslizamiento del material. Sirve para trasvasar los áridos al interior de la cuba de mazclado mediante un fondo con bisagras que evita la salida del polvo.

El exclusivo sistema de elevación viene realizado sobre dos tambores enrollables, accionados por un motor-reductor con freno a doble disco, lo que permite que el canjillón suba o baje perfectamente vertical incluso con cargas excéntricas.

Finales de carrera regulables pararán el recorrido en las dos extremidades de los carriles o guías. Un dispositivo de seguridad evita en caso de rotura del cable, la caída del canjillón, y un final de carrera para el movimiento de bajada motor, si el canjillón se para por el sistema de bloqueo en caída libre.

CICLO: Ciclo, completo mínimo, sin control de humedad 60 segundos a 90 segundos.

Con control de humedad, incrementar desde 30 a 60 segundos.

CINTA TRANSPORTADORA - 6

Cinta de la mezcladora hasta la máquina.

ROMETA

MAQUINARIA Y EQUIPOS PARA LA INDUSTRIA DEL HORMIGÓN

ZONA IND. RONDA DE LES CONQUES 21-23 08180 MOIÀ (BARCELONA-ESPAÑA) TELF. 00 34 937300553 FAX. 00 34 937300559
E-mail: rometa@rometa.es [http:// www.rometa.es](http://www.rometa.es) MOIÀ, BARCELONA 2003

SOPORTE MEZCLADORA 1125

VIS SIN FIN DE CEMENTO 165 x 10

BASCULA DE CEMENTO 500 Kg.

Capacidad 500 kilos
Apertura neumática. Pesado del cemento electrónicamente.
Graduamos la báscula hasta los kg. determinados desde el pupitre general de mandos.
Sensibilidad de 100 gramos

CONOS - ESTRUCTURA TOLVAS 3x2,25

Estructura, de las tolvas, para colocar los alimentadores. Estructura completa, cableada, con patas autoportante y adaptada para colocar la cinta pesadora. No es necesario efectuar obra civil. Tanto para posición sobre el suelo (aerea), como para colocar en foso.
Estructura vertical, no incluida.
Apéndice nº 1

ALIMENTADORES DE CINTA

Uno para cada àrido.



CINTA PESADORA 4 áridos

Cinta, para pesar los áridos, situada bajo la estructura de las tolvas. Pesa un árido a continuación de otro.

ROMETA

MAQUINARIA Y EQUIPOS PARA LA INDUSTRIA DEL HORMIGÓN

ZONA IND. RONDA DE LES CONQUES 21-23 08180 MOIÀ (BARCELONA-ESPAÑA) TELF. 00 34 937300553 FAX. 00 34 937300559
E-mail: rometa@rometa.es <http://www.rometa.es> MOIÀ, BARCELONA 2003

Cinta con Tolva para pesar los áridos

Longitud de..... 12 metros x 0,6 m.

Capacidad útil de..... 2,000 Kgrs

Pesado con 4 o 6 celulas de carga.

CONTROL HUMEDAD (OPCIONAL)

SILO CEMENTO 40 (Mercado local).

CONTROL DE MEZCLADO. DISCOVERY

Suplemento al control de producción.

Incorporar Ordenador (PC) con pantalla a color de 17 pulgadas para monitorizar todos los finales de carrera, monitorizar el movimiento de la máquina.

Indica los paros, y errores, así como posible solución.

Falta de árido, o cemento.

Registra, el consumo de Cemento y de cada árido, por ciclo y los tiempo de funcionamiento y de paro.

ROMETA

MAQUINARIA Y EQUIPOS PARA LA INDUSTRIA DEL HORMIGÓN

ZONA IND. RONDA DE LES CONQUES 21-23 08180 MOIÀ (BARCELONA-ESPAÑA) TELF. 00 34 937300553 FAX. 00 34 937300559

E-mail: rometa@rometa.es [http:// www.rometa.es](http://www.rometa.es)

MOIÀ, BARCELONA 2003

INSTALACION DOBLE CAPA



CONJUNTO DOBLE CAPA TIPO 140000

Compuesto de un alimentador de funcionamiento hidráulico, tolva de carga, equipo eléctrico y equipo hidráulico incluido.

Incorpora 4 cilindros con 4 reguladores de caudal para la elevación de la misma cuando transcurren las piezas por la parte inferior.

Todos los movimientos son hidráulicos (elevación, tolva y cajón alimentador).

Incorpora limpiador del contramolde para los bordillos transversales, sistema con moto-reductor y doble guía cremallera.

Potencia motor 4 Cv.

MEZCLADORA TIPO M 375+ SKIP

Capacidad entrada 375lit.-600 Kgs.

Hormigón amasado compactado 0,25m3

Potencia 15Cv - 11Kw

Peso 2.600 Kgs

Con forros desmontables de acero de alta resistencia al desgaste y la abrasión y con tapa de protección en cubeta. Apertura hidráulica.

Skip:

Capacidad útil 375 lit.

Potencia del motor de freno 5,5Cv-4Kw

Reductor en baño de aceite.

ROMETA

MAQUINARIA Y EQUIPOS PARA LA INDUSTRIA DEL HORMIGÓN

ZONA IND. RONDA DE LES CONQUES 21-23 08180 MOIÀ (BARCELONA-ESPAÑA) TELF. 00 34 937300553 FAX. 00 34 937300559
E-mail: rometa@rometa.es <http://www.rometa.es> MOIÀ, BARCELONA 2003

