

# LEVEL BOX, SL

CIF-B17583600

cl. Cabestany, 11

tel. 933 631 005

fax. 934 395 499

08014 Barcelona

e.mail: [level@level-box.com](mailto:level@level-box.com)

<http://www.level-box.com>

## level

El **level** ha nacido como el resultado del estudio de las nuevas costumbres higiénicas, pero también como consecuencia de la conciencia ecológica y de los problemas de las personas de edad avanzada o con dificultades motrices.

Es evidente que existe una obsesión por sentirnos limpios. Factores como la mayor comodidad y accesibilidad al agua han contribuido a que nuestros hábitos hayan cambiado considerablemente respecto a los de nuestros antecesores; para ellos la obtención de agua no era tan fácil. Pasar dos y hasta tres veces diarias por la ducha se ha convertido hoy en día en un hecho normal. De ahí que la nueva plataforma de baño tendría que ser pues, muy cómoda.

Paradójicamente, la obsesión por la ecología y el ahorro de agua se oponen diametralmente con la costumbre cada vez más extendida de ducharse más de una vez al día y son el tema central de numerosas campañas publicitarias y artículos en medios de comunicación. Motivo suficiente para que la nueva superficie de baño nos permita ducharnos muy rápidamente.

En nombre de la solidaridad con las personas de edad avanzada y con las que sufren de problemas motrices, este nuevo plato tendría que tener una gran accesibilidad.

Es pues, a partir de estos factores, superficialmente inconexos pero profundamente relacionados, que se ha creado el **level**.

### PRINCIPALES PUNTOS DE INTERÉS:

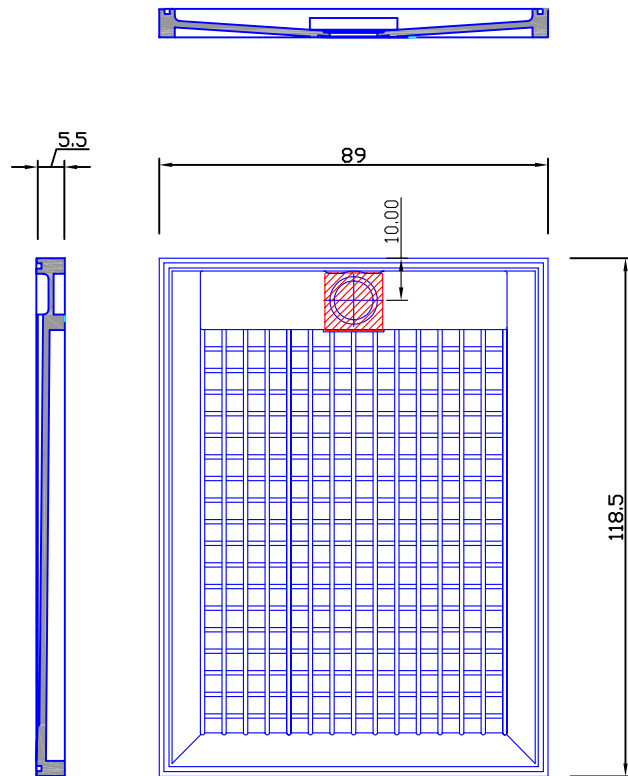
Con el **level** se ha buscado principalmente la comodidad. Una comodidad en todo nivel. La nuestra es una sociedad formada por gente que funciona a contrarreloj y que quiere las cosas fáciles. Pero también formada por gente mayor y personas con problemas motrices que a menudo encuentran dificultades para moverse.

El LEVEL intenta solventar estas necesidades de la siguiente manera:

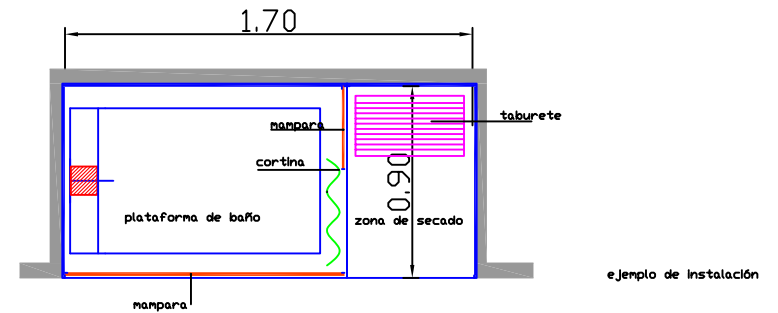
- El **level** no deja escapar el agua al exterior gracias a sus sistemas de recogida de agua haciendo más agradable y limpio el paso por la ducha.
- El **level** está en el mismo nivel del suelo y debido a su amplitud es muy cómodo. También permite su acceso con silla de ruedas y admite que se incorpore una silla o banqueta, de modo que pueda uno ducharse sentado o bien con la ayuda de otra persona.
- El **level** representa facilidad y comodidad. Permite que gastemos menos tiempo en ducharnos, lo cual se traduce en un ahorro considerable de agua, factor importante y a tener muy en cuenta en tiempos de escasez.

# Nuevo CALIFORNIA

medidas 118.5 x 89.0 x 5.5 cm. aprox.



# Nuevo CALIFORNIA



## PLATAFORMA DE BAÑO

No precisa perfilería para fijar la mampara - Estanqueidad en la junta con las paredes (ver detalles en fichas)

## PROPIEDADES:

Medidas: 118,5x89,0x5,5 cm. aprox.

Peso: 27 kg.

Material: resina de poliéster

Encajable en el grueso de pavimento 5,5 cm

Superficie antideslizante, cálido y confortable

Para válvula sifónica normalizada registrable de Ø 90

Auto extingible

Columna máxima de agua 40 mm. (profundidad)

Material reciclable.

## INSTALACIÓN:

Sobre lecho de mortero pobre en toda su superficie (no arena sola)

Sellar uniones a pavimento y paredes con Sika Flex o similar

Para realizar el sellado de las juntas, estas deben estar limpias y secas

Si la plataforma de baño conecta a un bote sifónico, debe eliminarse el sifón de la válvula.

Vigile que en el recorrido del colector de desagüe no haya ninguna contrapendiente o sifón hasta

llegar al bajante. Compruebe especialmente los colectores colgados y los de tubo flexible

Limpieza :

Puede utilizarse cualquier producto líquido para limpieza de sanitario,

es resistente a los productos anticalcareos y a los productos para limpieza de cemento en las obras,

NO utilizar estropajos metalicos o excesivamente duros (scotch brite verde)

LEVEL

A-1

EP PAT  
US PAT

40907

MEDIDAS (aproximadas)

LEVEL

A-2

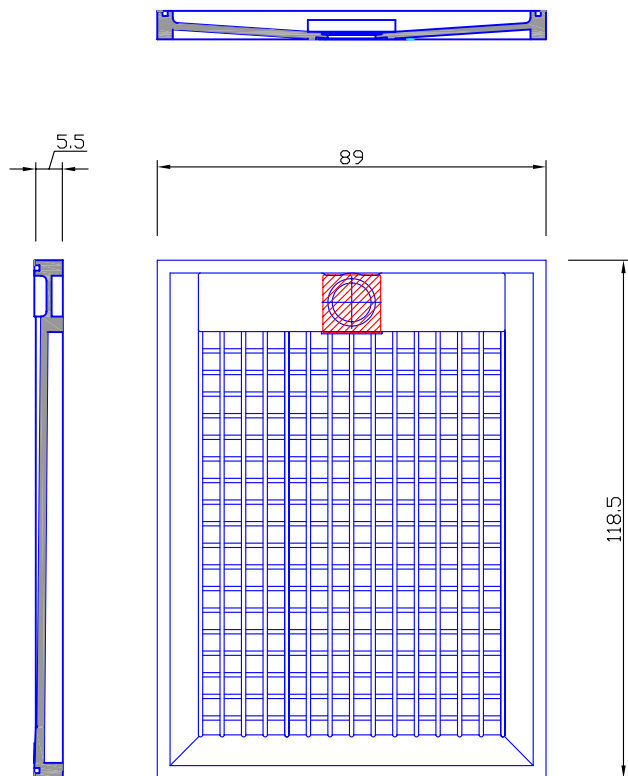
EP PAT  
US PAT

40907

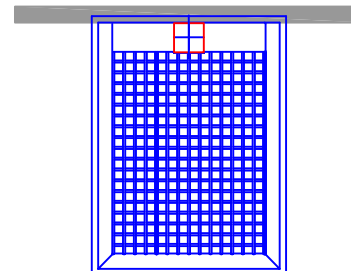
EJEMPLO y CARÁCTERÍSTICAS

## Nuevo CALIFORNIA sin surco perimetral

medidas 118.5 x 89.0 x 5.5 cm. aprox.



## Nuevo CALIFORNIA sin surco perimetral



### PLATAFORMA DE BAÑO SIN SURCO PERIMETRAL

Especialmente interesante para instalaciones donde no se precise mampara

#### PROPIEDADES:

Medidas: 118,5x89,0x5,5 cm. aprox.

Peso: 27 kg.

Material: resina de poliester

Encajable en el grueso de pavimento 5,5 cm

Superficie antideslizante, cálido y confortable

Para válvula sifónica normalizada registrable de Ø 90

Auto extingible

Columna máxima de agua 40 mm. (profundidad)

Material reciclable.

#### INSTALACIÓN:

Sobre lecho de mortero pobre en toda su superficie (no arena sola)

Sellar uniones a pavimento y paredes con Sika Flex o similar

Para realizar el sellado de las juntas, estas deben estar limpias y secas

Si la plataforma de baño conecta a un bote sifónico, debe eliminarse el sifón de la válvula.

Vigile que en el recorrido del colector de desagüe no haya ninguna contrapendiente o sifón hasta

llegar al bajante. Compruebe especialmente los colectores colgados y los de tubo flexible

Limpieza :

Puede utilizarse cualquier producto líquido para limpieza de sanitario,

es resistente a los productos anticalcareos y a los productos para limpieza de cemento en las obras,

NO utilizar estropajos metalicos o excesivamente duros (scotch brite verde)

LEVEL

B-1

EP PAT  
US PAT

40907

MEDIDAS (aproximadas)

LEVEL

B-2

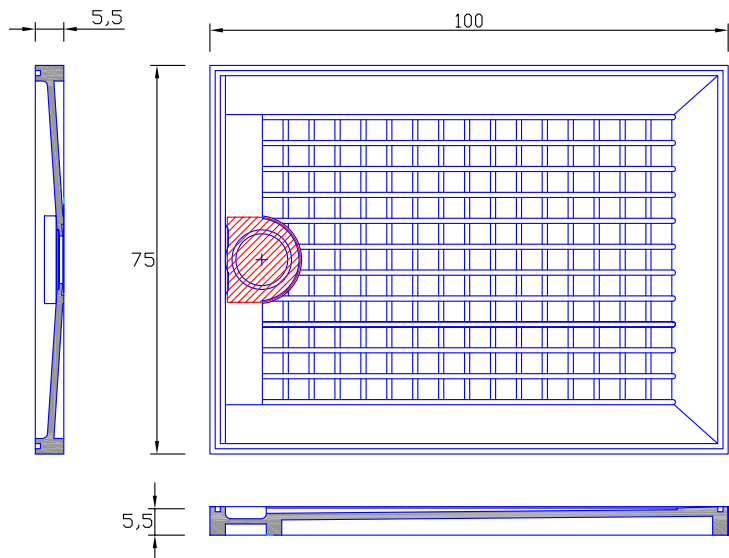
EP PAT  
US PAT

40907

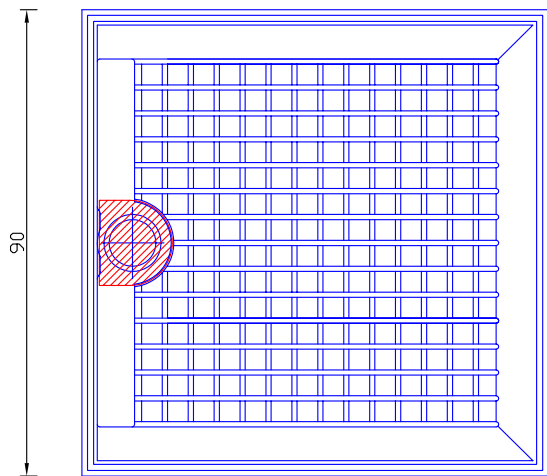
EJEMPLO Y CARÁCTERÍSTICAS

## CAYO LARGO

medidas totales 100 x 75 x 5.5 cm.



medidas totales 90 x 90 x 5.5 cm.



LEVEL

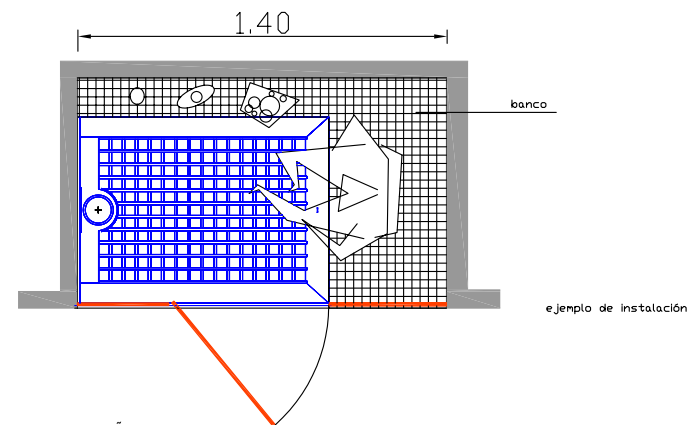
C-1

EP PAT  
US PAT

40907

MEDIDAS (aproximadas)

## CAYO LARGO



### PLATAFORMA DE BAÑO

Especialmente interesante para instalaciones donde no se precise mampara

### PROPIEDADES:

Medidas: 100x75x5,5 cm. y 90x90x5,5 cm.

Material : S.M.C.

Peso: 12 kg.

Superficie antideslizante, cálida y confortable

Encajable en el grueso de pavimento 5,5 cm

Superficie antideslizante, cálido y confortable

Para válvula sífónica normalizada registrable de Ø 90

Auto extingible

Columna máxima de agua 40 mm. (profundidad)

Material reciclable.

### INSTALACIÓN:

Sobre lecho de mortero pobre en toda su superficie (no arena sola)

Sellar uniones a pavimento y paredes con Sika Flex o similar

Para realizar el sellado de las juntas, estas deben estar limpias y secas

Si la plataforma de baño conecta a un bote sífónico, debe eliminarse el sifón de la válvula.

Vigile que en el recorrido del colector de desagüe no haya ninguna contrapendiente o sifón hasta

llegar al bajante. Compruebe especialmente los colectores colgados y los de tubo flexible

Limpieza :

Puede utilizarse cualquier producto líquido para limpieza de sanitario,

es resistente a los productos anticalcareos y a los productos para limpieza de cemento en las obras,

NO utilizar estropajos metalicos o excesivamente duros (scotch brite verde)

LEVEL

C-2

EP PAT  
US PAT

40907

EJEMPLO Y CARÁCTERÍSTICAS

# LEVEL-BOX, SL

CIF-B17583600  
 c/. Cabestany, 11  
 tel. 933 631 005  
 fax. 934 395 499  
 08014-BARCELONA  
 e mail: info@level-box.com  
 http://www.level-box.com

## PLATAFORMAS DE BAÑO LEVEL

### MODELOS Y CÓDIGOS

Código	Modelo
010104	 nuevo CALIFORNIA 120x90
010105	 nuevo CALIFORNIA SIN surco 120x90
010103	 CAYO LARGO 100x75
010106	 CAYO LARGO 90x90

### ACCESORIOS

010306		Embellecedor Inox. nuevo California	TAP
010302		Embellecedor Inox. Cayo Largo	CEN
010303		Embellecedor Inox. Cayo Largo alargado	ALA
010304		Tapa surco de paso Cayo Largo	U Inox. 97 cm.
010305		Tapa surco de paso N. California	U Inox. 115 cm.
010307		Tapa surco de paso Cayo Largo	U Inox. 87 cm.
010501		Zócalo California	ZNC
010601		Zócalo Cayo Largo	ZCL

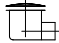

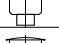

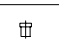

Dentro del embalaje de cada plataforma de baño hay 1u. perfil tapa surco y las instrucciones de montaje.

Los modelo CAYO LARGO, puede suministrarse en colores blanco o gris antracita.

# LEVEL-BOX, SL

CIF-B17583600  
 c/. Cabestany, 11  
 tel. 933 631 005  
 fax. 934 395 499  
 08014-BARCELONA  
 e mail: info@level-box.com  
 http://www.level-box.com

### OTROS

010201H		Válvula sífónica tapón ABS cromo salida Horizontal Ø 40
010202H		Válvula sífónica tapón Inox. salida Horizontal Ø 50
010202V		Valvula sífónica tapón Inox. salida Vertical Ø 50
010203T		Tapón Inox (solo)
010204H		Válvula plana no sífónica salida Horizontal Ø 40
010401		Manguito macho C/ junta Ø50

# LEVEL BOX, SL

CIF-B17583600  
cl. Cabestany, 11  
tel. 933 631 005  
fax. 934 395 499  
08014 Barcelona  
e.mail: [level@level-box.com](mailto:level@level-box.com)  
<http://www.level-box.com>

## PRINCIPIOS PARA LA CORRECTA INSTALACIÓN DE UNA PLATAFORMA DE BAÑO LEVEL

Por su especial configuración el LEVEL puede sustituir al sumidero de un baño.

Esta característica, nos da la pista para su correcta instalación. La recogida de aguas debe encontrarse en el punto más bajo del baño, e incluso de la plataforma del baño (de 7 a 10 mm), de esta forma las aguas que puedan salir del LEVEL tales como salpicaduras, debido a un mal cerramiento de la puerta, o el agua que se escurre del cuerpo una vez fuera de la zona de baño, éstas volverán hacia el surco de recogida de aguas.

Evite colocar el LEVEL más alto que el pavimento, ello le facilitará la correcta instalación. En el caso de reformas o rehabilitaciones, donde no existan las pendientes adecuadas, es recomendable que la zona de pavimento mas cercano al LEVEL (unos 10 cm.) tengan una pendiente de un 7 a un 10 % (de 7 a 10 mm. de desnivel) en sentido del surco de recogida de aguas.

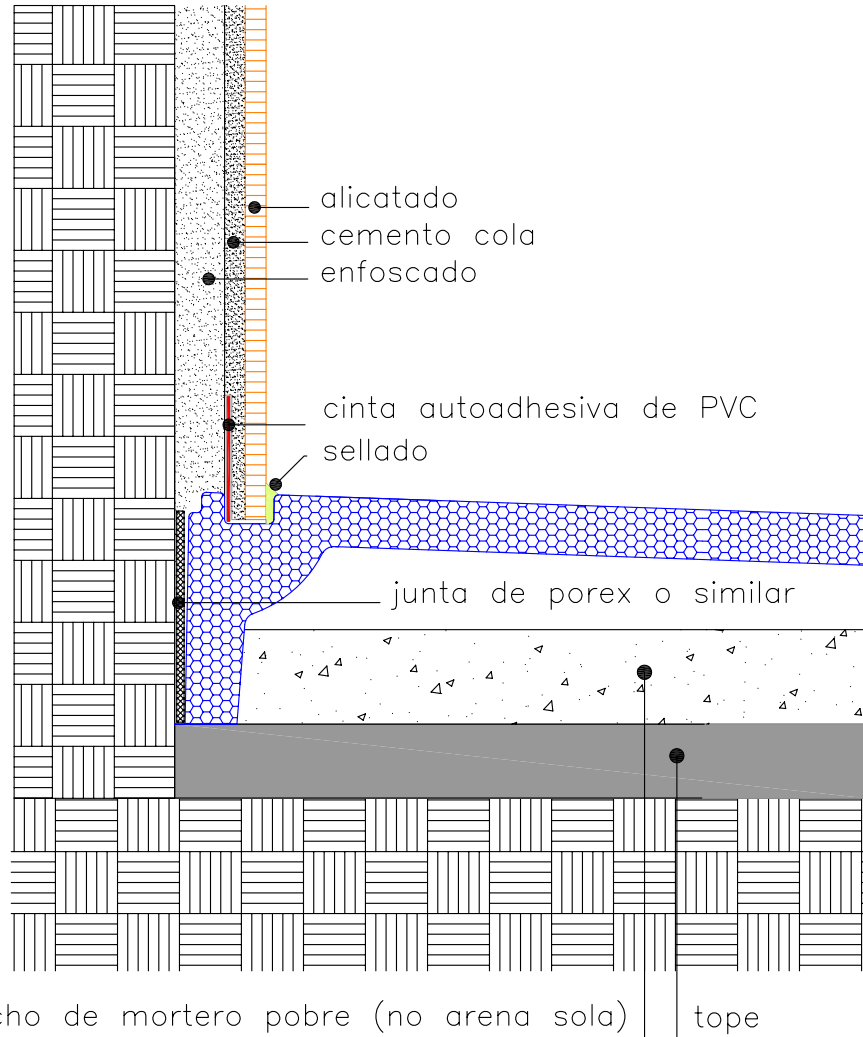
Proteja la superficie del LEVEL. Durante el transcurso de la obra, podría dañarse la plataforma por involuntarios golpes con piezas metálicas o los mismos escombros de la obra. No coloque el nivel en el interior de la plataforma de baño, pero sí sobre el canto. No pise la plataforma hasta transcurridas 12 h. de haberse colocado sobre el lecho de mortero (nunca arena sola).

### MUY IMPORTANTE:

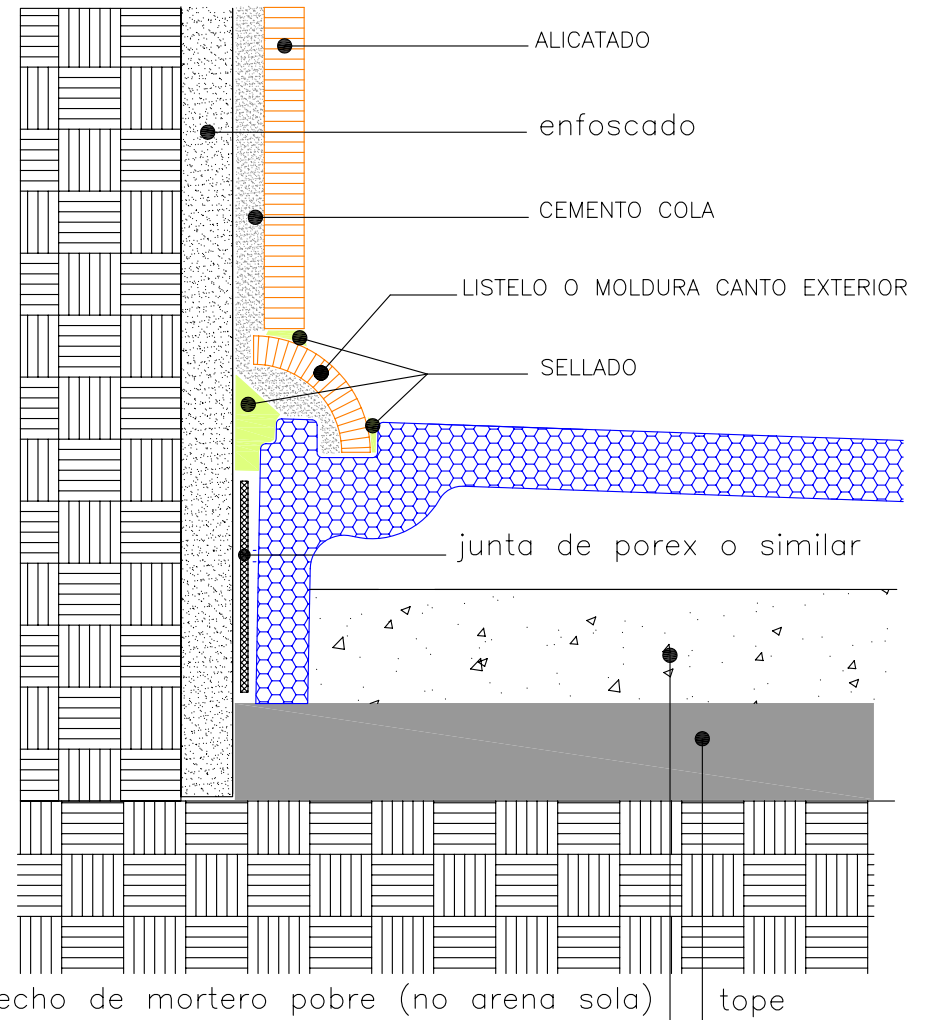
- Si la plataforma de baño conecta a un bote sifónico, debe eliminarse el sifón de la válvula.
- Vigile que en el recorrido del colector de desagüe no haya ninguna contra pendiente o sifón hasta llegar al bajante. Compruébense especialmente los colectores colgados y los de tubo flexible.
- Evite las mamparas que tengan perfilería en el piso de la zona de acceso. Esta perfilería haría de barrera para las personas con discapacidades motrices y no dejaría que el agua del exterior de la ducha sea recogida hacia el desagüe.

- La parte fija de la mampara debe instalarse dentro del surco, si no lleva perfilería. Si lleva perfilería, deberá cubrir el surco.
  - Cada plataforma de baño LEVEL se suministra con un tapa surco de acero inoxidable, que debe cortarse a la medida del paso de puerta e instalarse en el hueco del surco debidamente sellado.
  - La puerta de la mampara, para su correcto funcionamiento, debe quedar más elevada que el piso del LEVEL. Si el cerramiento es con puerta batiente, ésta debe abrir hacia el exterior. Esto le obliga a superar el desnivel del pavimento exterior.
  - Si se utiliza silicona debe protegerse adecuadamente la plataforma. En caso de ensuciarse con estos de silicona, ésta deberá eliminarse por completo antes de que seque.
  - Limpieza: Puede utilizarse cualquier producto líquido para la limpieza de sanitarios; es resistente a los productos alcalinos y a aquellos para limpieza de cemento en las obras. NO UTILIZAR estropajos metálicos o excesivamente duros (scotch brite verde).
- Para determinar la mampara a instalar en un LEVEL tenga en cuenta los siguientes puntos.
- Evite las mamparas que tengan perfilería en el piso de la zona de acceso. Esta perfilería haría de barrera para las personas con discapacidades motrices y no dejaría que el agua del exterior de la ducha sea recogida hacia el desagüe.
  - La parte fija de la mampara puede fijarse sobre el canto del LEVEL o sobre el pavimento.
  - La parte móvil (puerta) para su correcto funcionamiento, debe quedar mas elevada que el piso, tanto del LEVEL como del piso exterior.
  - En el caso de un cerramiento con puerta batiente, esta, debe abrir hacia el exterior. Recuerde que esto le obliga a superar el desnivel del pavimento exterior.

Instalación clásica en obra de ladrillo  
 LEVEL empotrado, enfoscado enrasado con el surco



Instalación clásica en obra de ladrillo LEVEL colocado despues del enfoscado  
 Zócalo cerámico



LEVEL

1

EP PAT  
 US PAT

20031104

FICHA DE MONTAJE

LEVEL

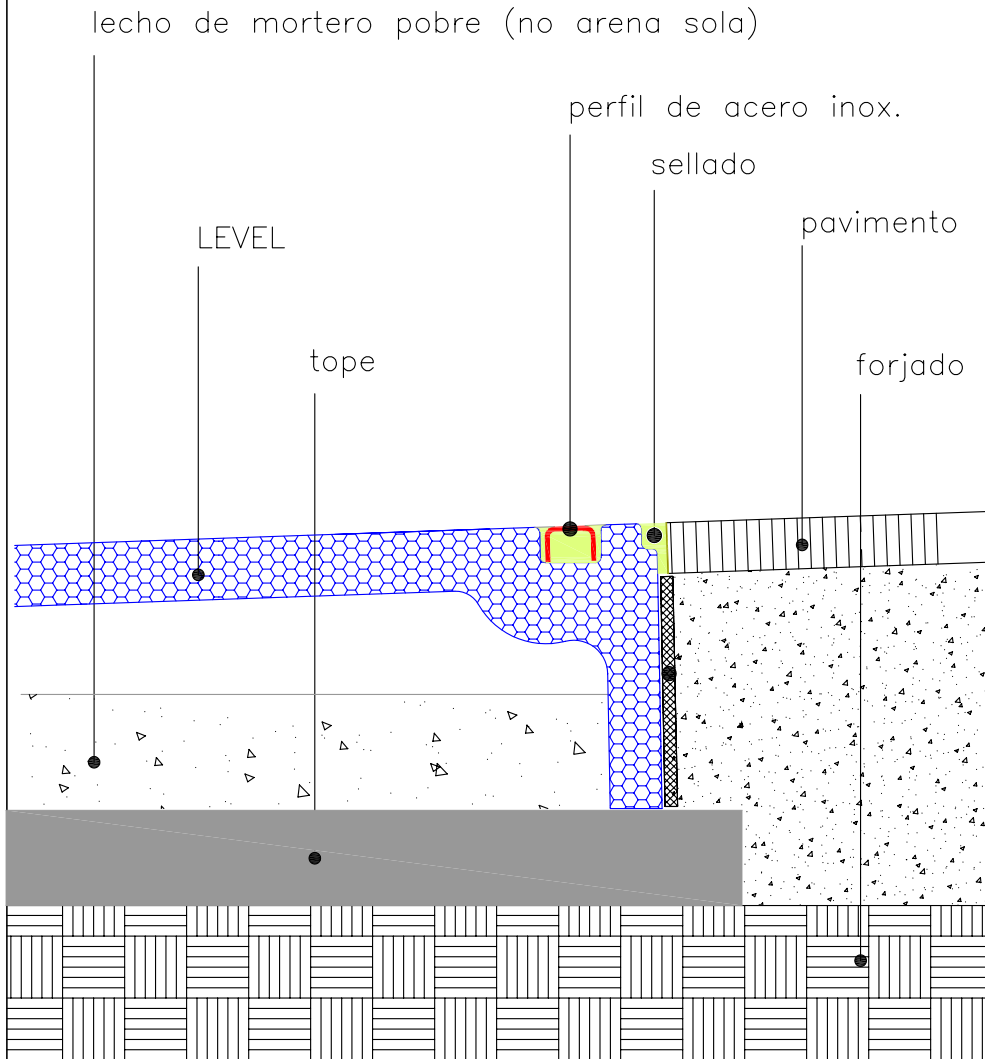
2

EP PAT  
 US PAT

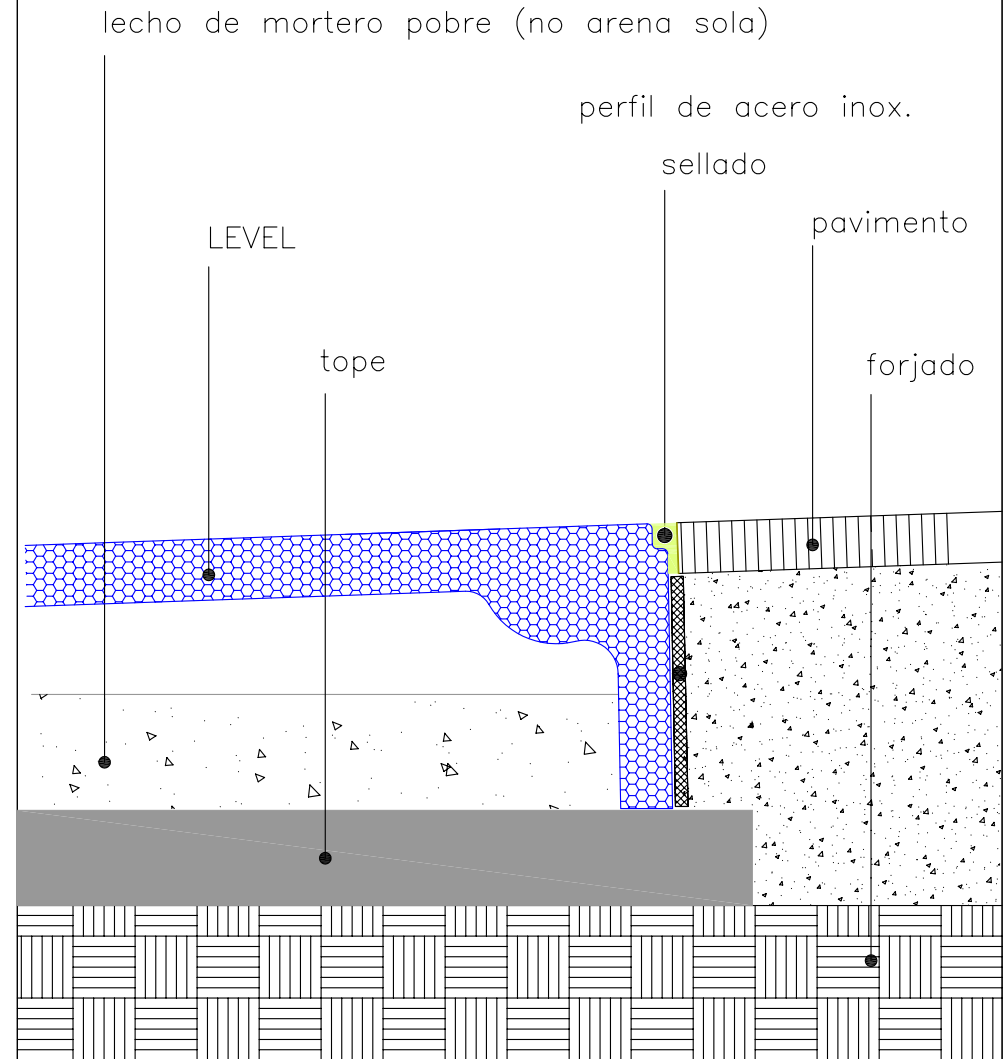
40907

FICHA DE MONTAJE

Detalle unión plataforma de baño enrasada con el pavimento  
Colocar U de acero cortado a medida en el paso de puerta



Detalle unión plataforma de baño enrasada con el pavimento



LEVEL

3

EP PAT  
US PAT

40907

FICHA DE MONTAJE

LEVEL

3-b

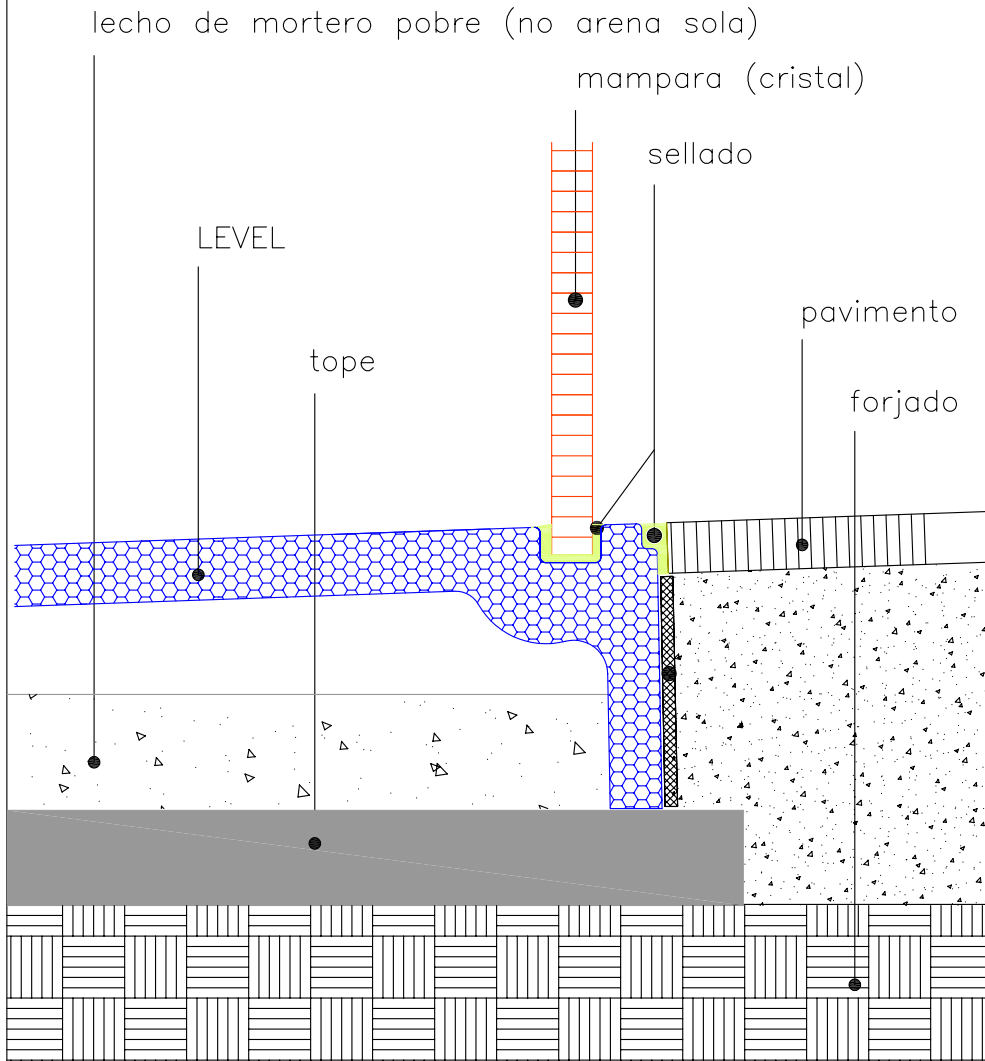
EP PAT  
US PAT

40907

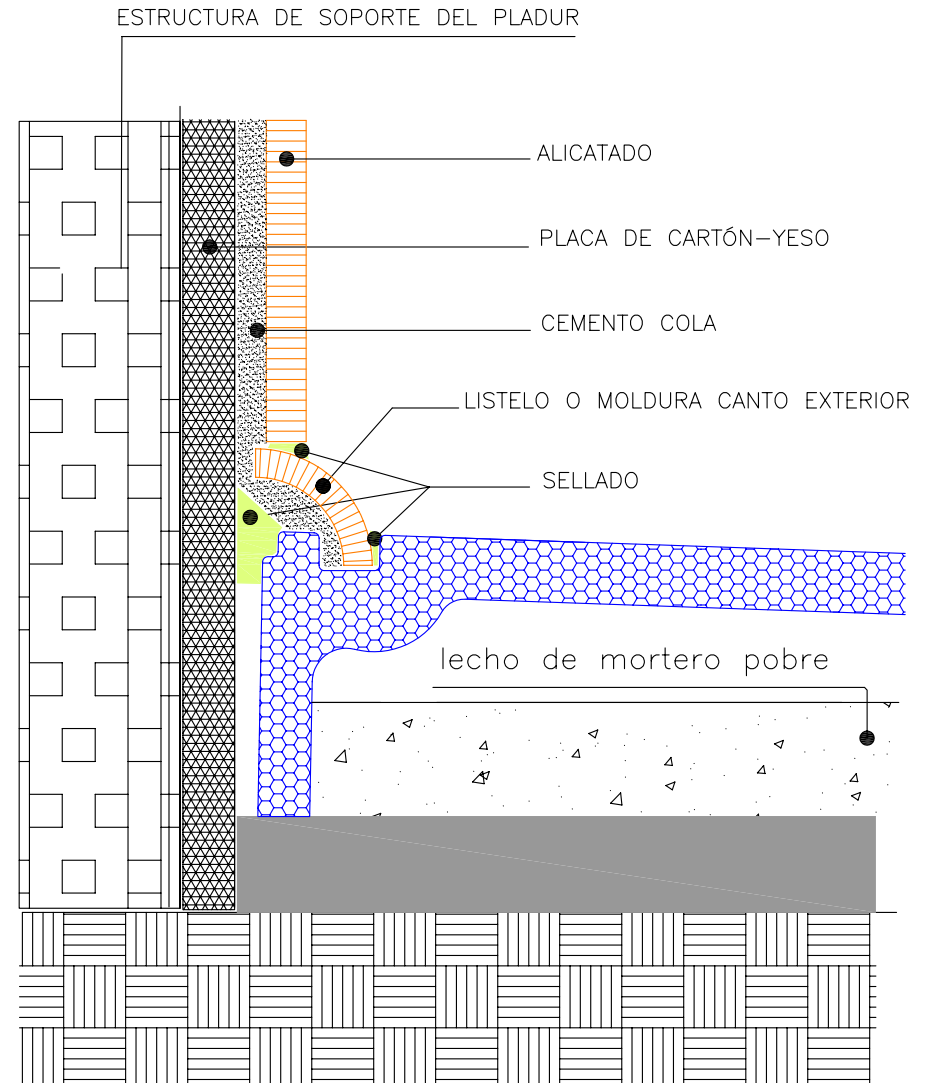
FICHA DE MONTAJE



Detalle de instalacion de una mampara de cristal en el surco de la plataforma de baño  
 grueso máximo de cristal o pladón 10 mm.



Instalación entre cerramientos con tabiques de cartón-yeso  
 Zocalo cerámico



LEVEL

4

EP PAT  
US PAT

40907

FICHA DE MONTAJE

LEVEL

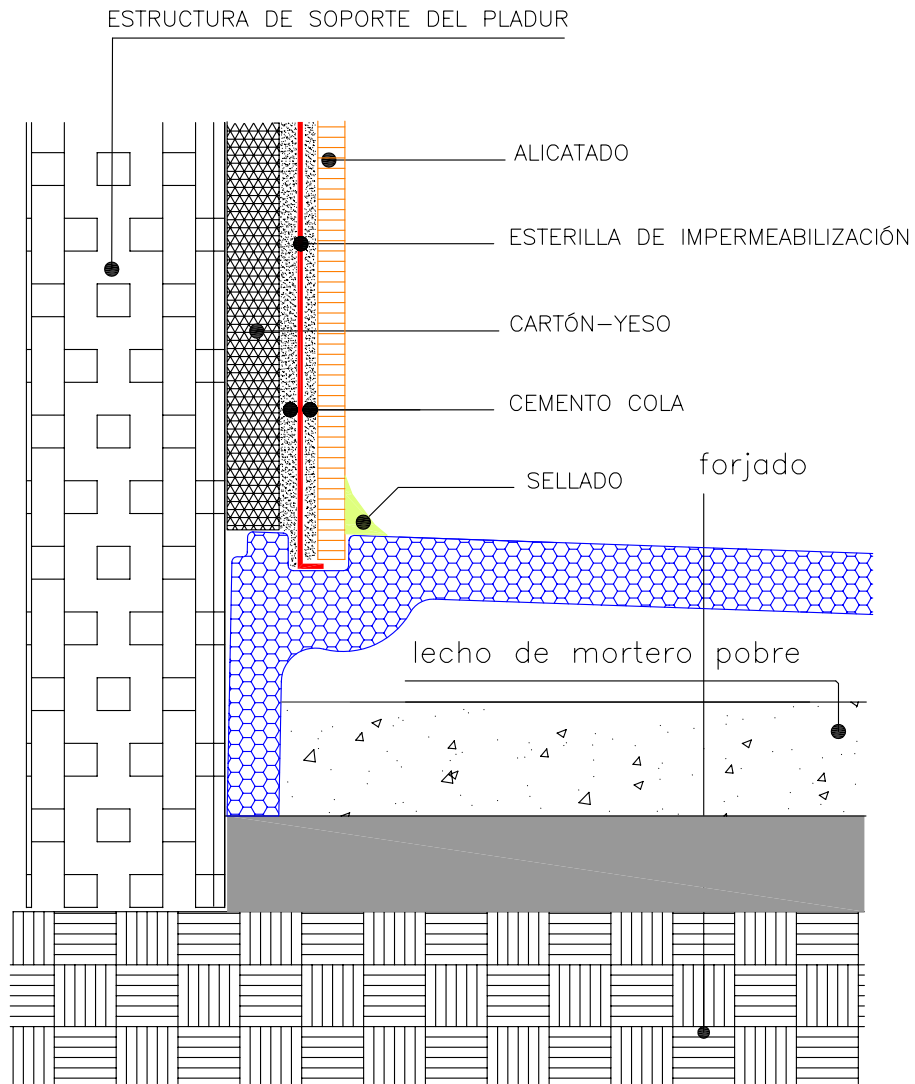
5

EP PAT  
US PAT

40907

FICHA DE MONTAJE

Instalación entre cerramientos con tabiques de cartón-yeso  
Sin zócalo



LEVEL

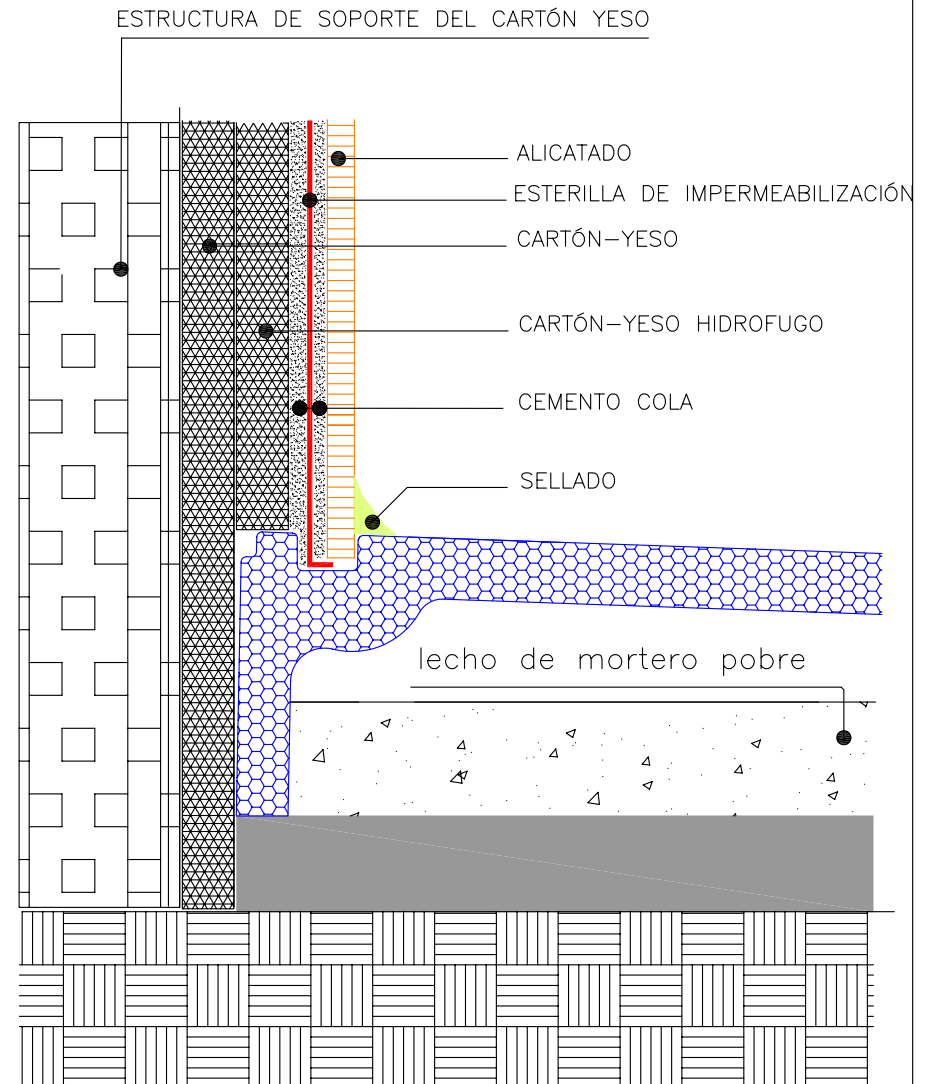
6

EP PAT  
US PAT

40907

FICHA DE MONTAJE

Instalación entre cerramientos con tabiques de cartón-yeso  
Sin zócalo y doble panel de cartón yeso hidrofugo



LEVEL

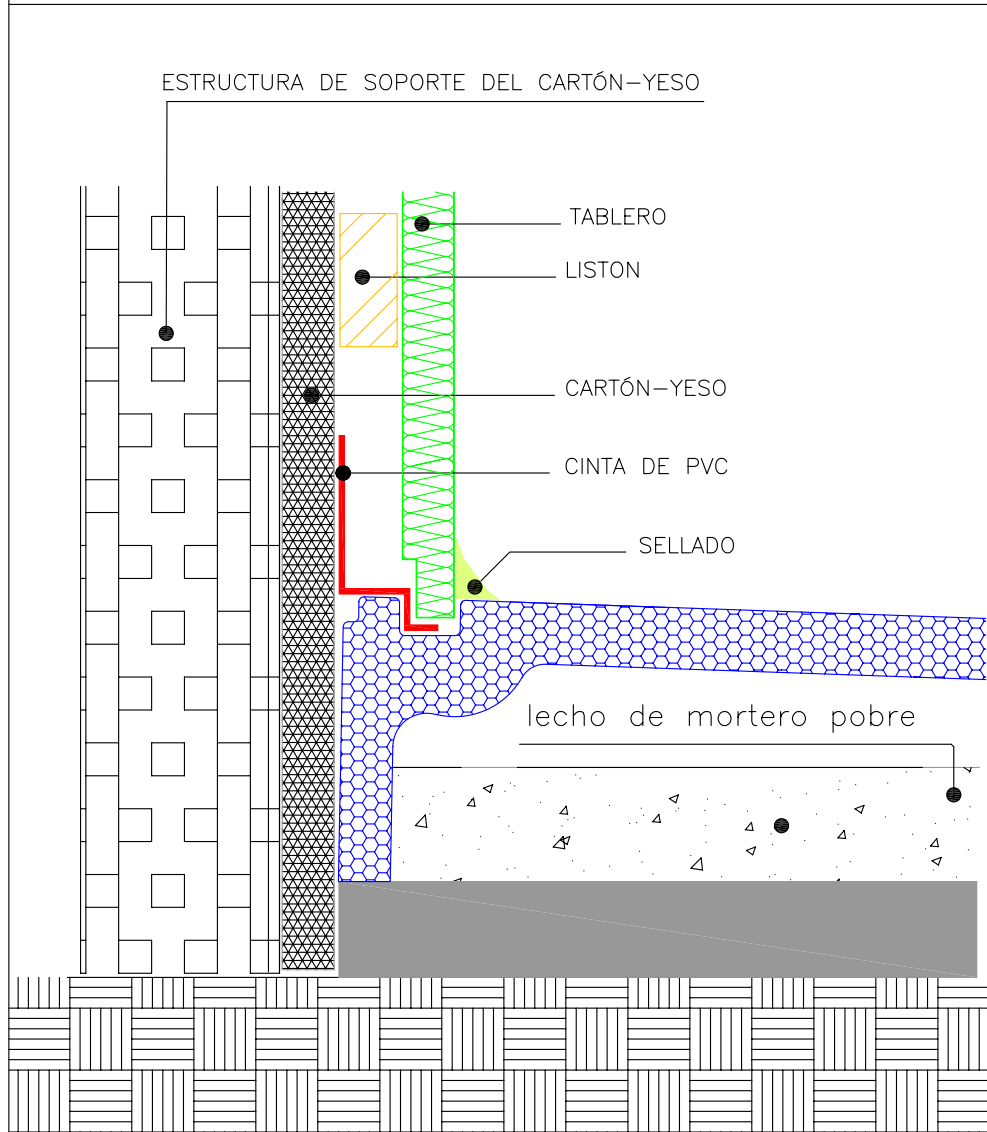
7

EP PAT  
US PAT

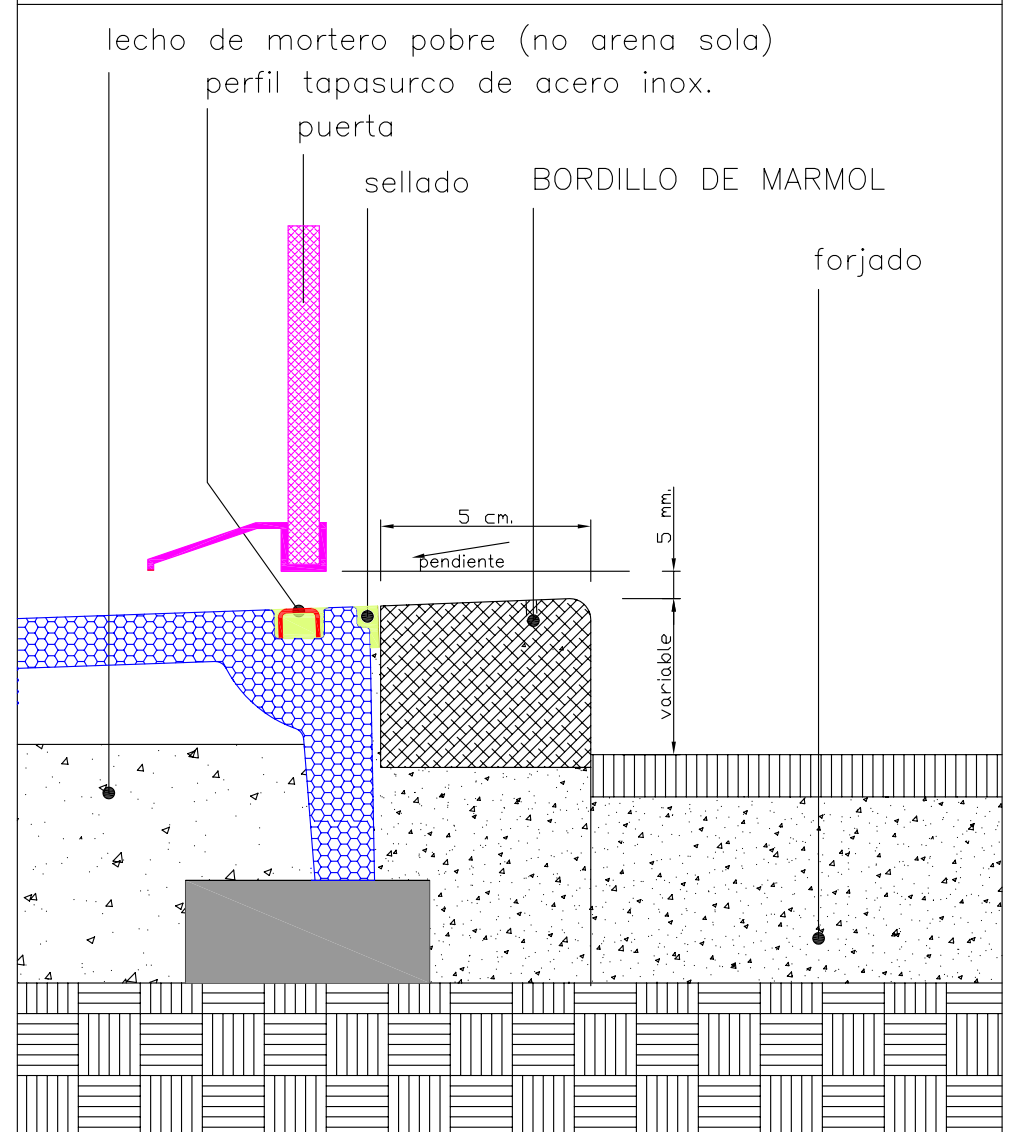
20031104

FICHA DE MONTAJE

Instalación entre cerramientos con tabiques de cartón-yeso  
Cerramiento de la plataforma de baño con plafones fenólicos



Instalación de una plataforma de baño sobre nivel de pavimento  
Instalación de una puerta batiente



LEVEL

8

EP PAT  
US PAT

40907

FICHA DE MONTAJE

LEVEL

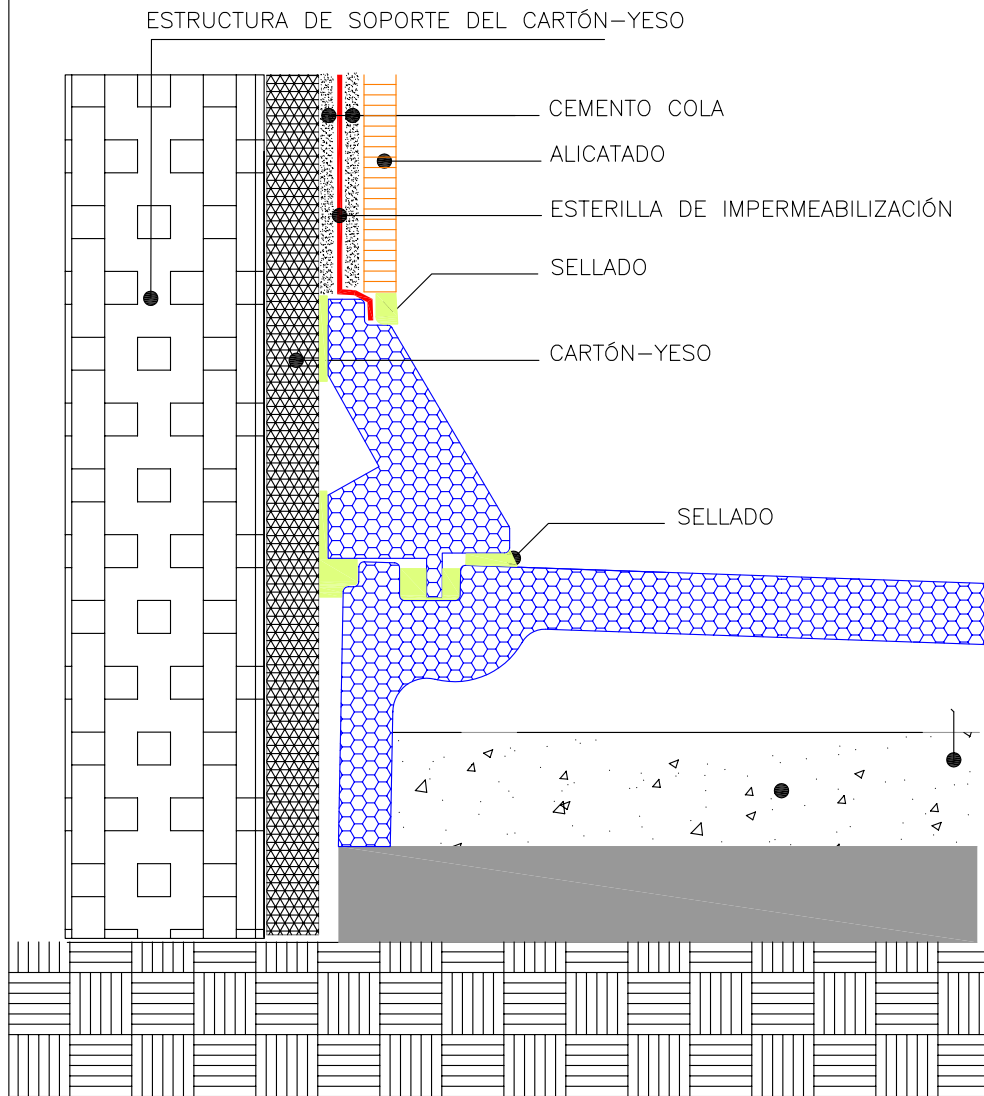
9

EP PAT  
US PAT

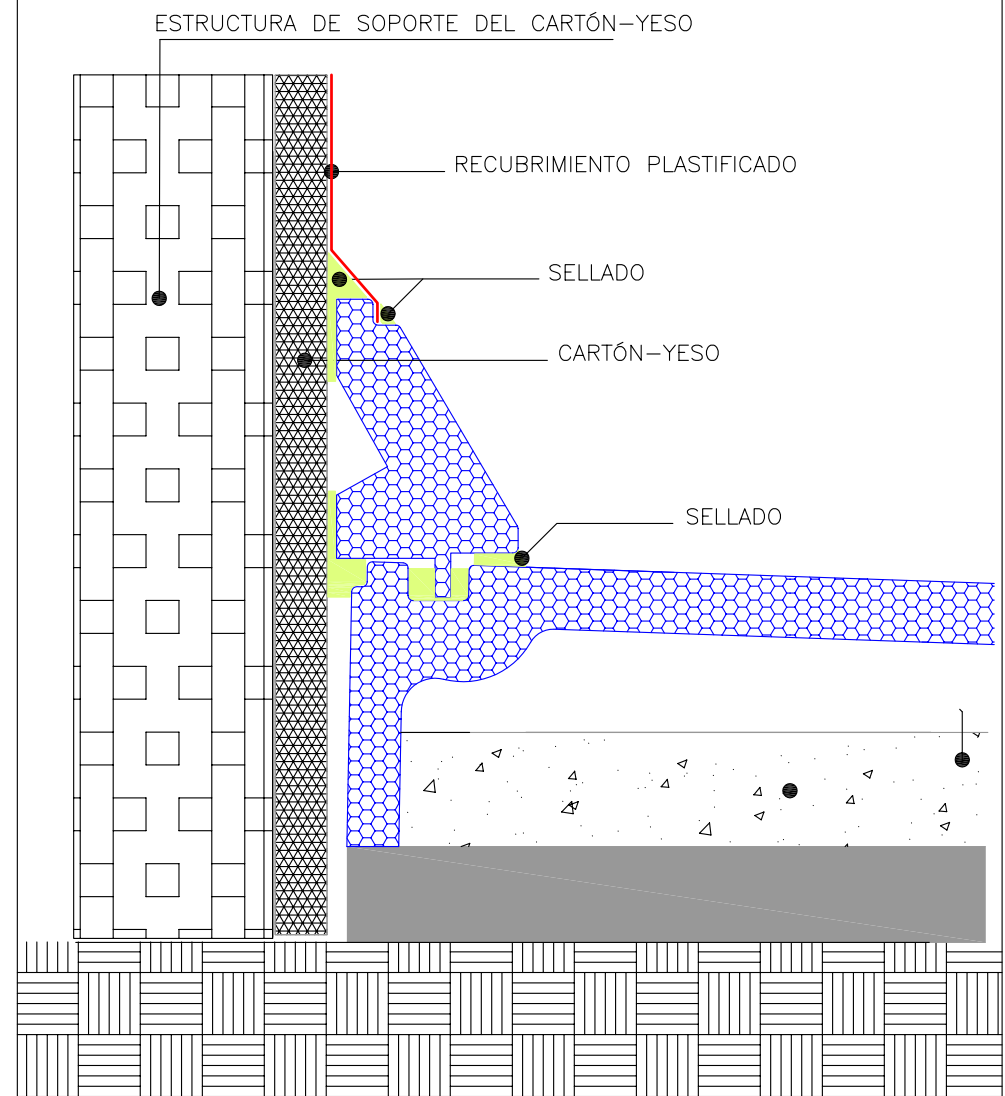
40907

FICHA DE MONTAJE

Instalación entre cerramientos con tabiques de cartón-yeso  
 Alicatado en paredes, unión plataforma de baño y paramento vertical mediante zócalo



Recubrimiento de paredes con pinturas, barnices o telas plastificadas.  
 Unión plataforma de baño y paramento vertical mediante zócalo



LEVEL

10

EP PAT  
US PAT

40907

FICHA DE MONTAJE

LEVEL

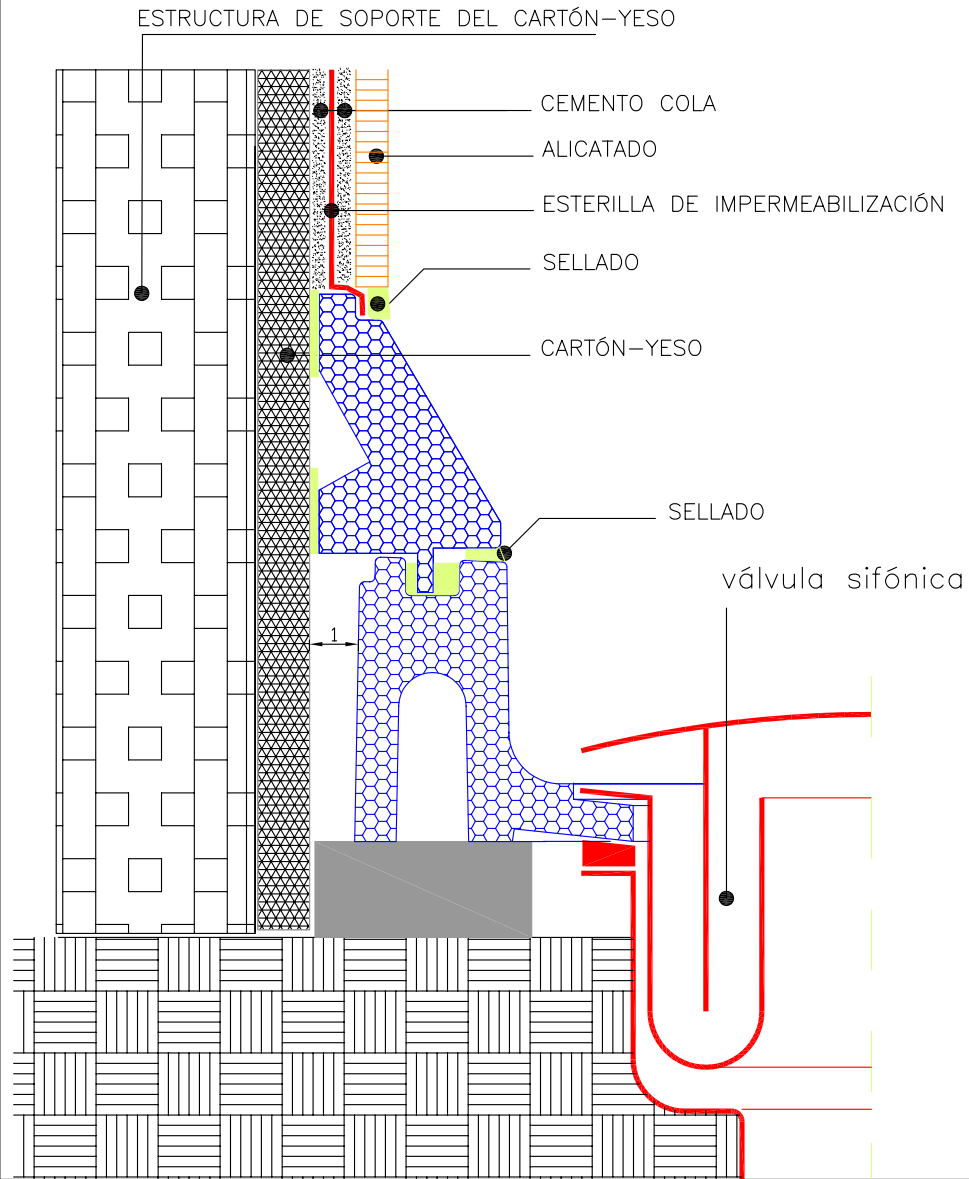
11

EP PAT  
US PAT

40907

FICHA DE MONTAJE

Recubrimiento de paredes con marmol o alicatado  
 Unión plataforma de baño y paramento vertical mediante zócalo



LEVEL .

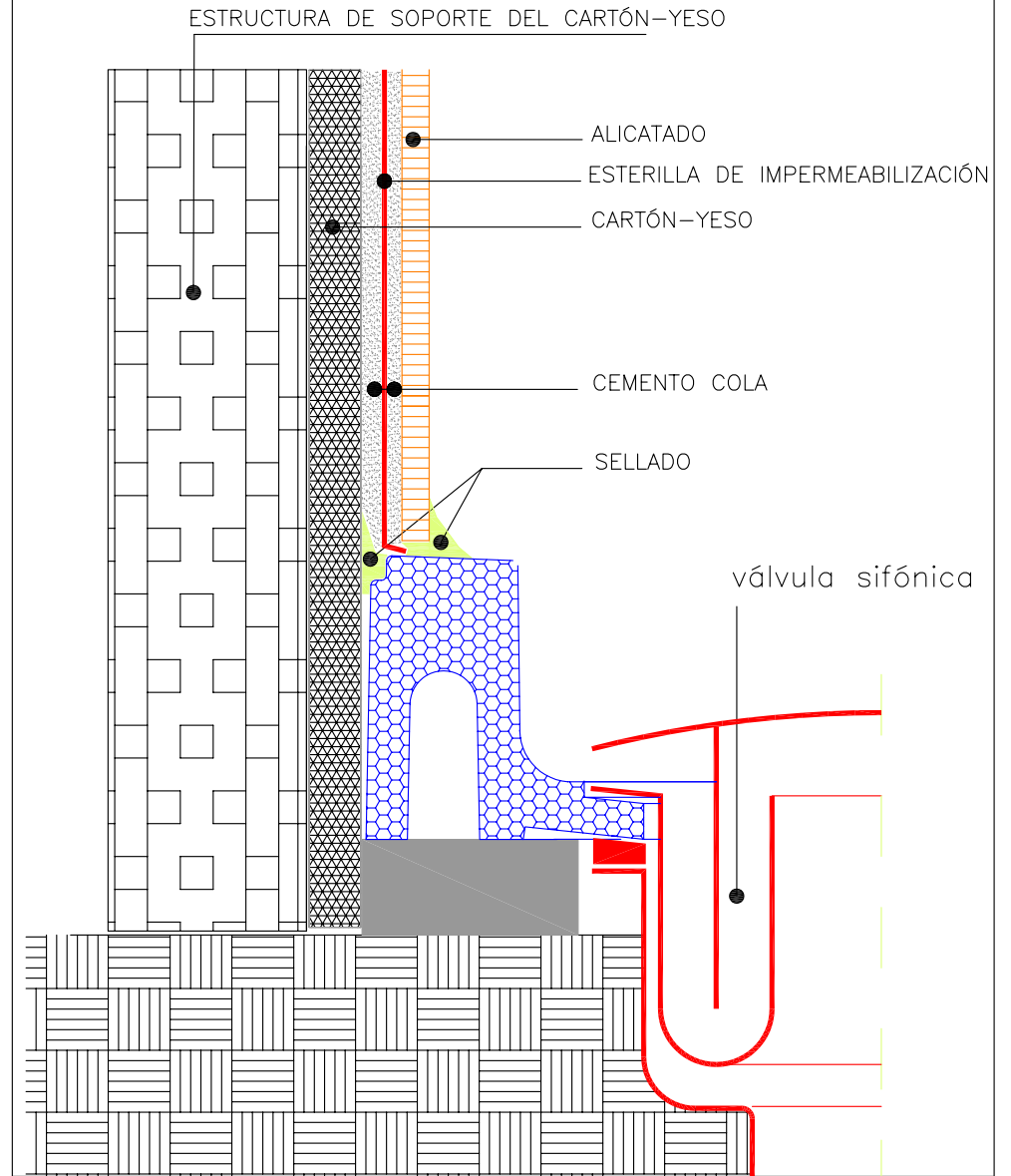
12

EP PAT  
US PAT

40907

FICHA DE MONTAJE

Recubrimiento de paredes con marmol o alicatado  
 Unión plataforma de baño y paramento vertical



LEVEL .

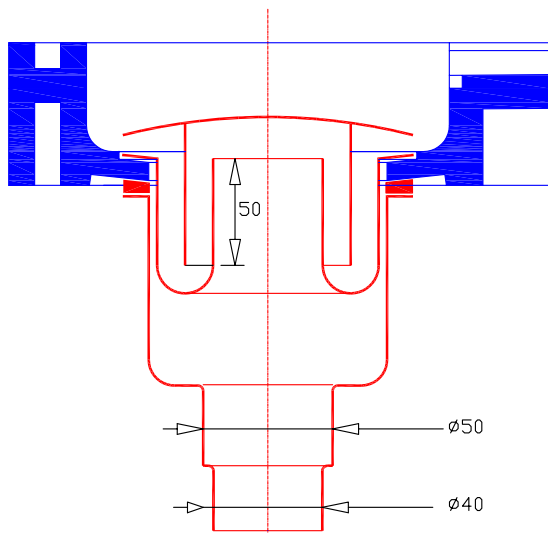
12-b

EP PAT  
US PAT

40907

FICHA DE MONTAJE

# Valvulas sifónicas



VÁLVULA SIFÓNICA CON SALIDA VERTICAL

DESAGÜE Euro-Norm CEN N 567

VERTICAL

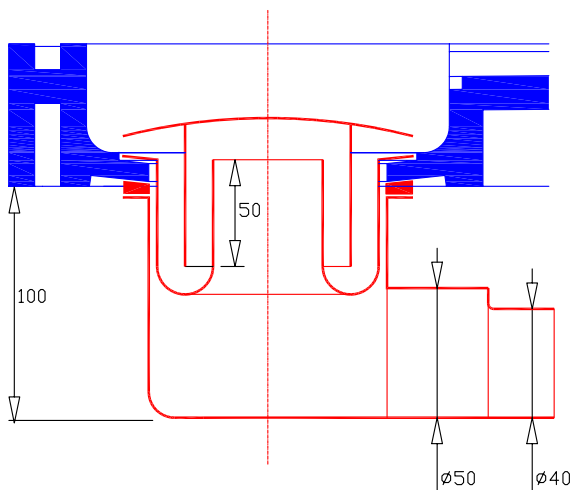
SALIDA  $\varnothing$  50 mm.

DALLMER ORIO 160218

SALIDA  $\varnothing$  40 mm.

WIRQUIN JAMES  $\varnothing$  90

VIEGA 6957 sin sifón



VÁLVULA SIFÓNICA CON SALIDA HORIZONTAL

DESAGÜE Euro-Norm CEN N 567

HORIZTONTAL

SALIDA  $\varnothing$  50 mm.

DALLMER ORIO 160119

SALIDA  $\varnothing$  40 mm.

JIMTEN S-320 ref. 121128

NICOLL SCDFHR9

RIUVERT R-76 cod. 06762

SILFRA AC 800

VIEGA 6956

WIRQUIN JAMES  $\varnothing$  90

RIUVERT R-145 cod. 001452  
sin sifón

LEVEL

20031104

VÁLVULAS

13