

Donde el agua alcanza su perfección

Nueva generación de lavadoras y secadoras Miele



La nueva generación para el cuidado de la ropa





- 02 La nueva generación para el cuidado de la ropa
- 04 El diseño
- 06 El tándem perfecto para el cuidado de la ropa
- 08 Las lavadoras y secadoras automáticas de la serie W 1000 y T 7000
- 14 Las lavadoras y secadoras automáticas de la serie W 4000 / T 9000
- 22 Las lavadoras y secadoras automáticas de la serie W 3000 y T 8000
- 26 Los programas especiales Miele
- 28 La Calidad Miele
- 40 Características lavadoras y secadoras automáticas Miele
- 62 Modelos empotrables/integrables que se adaptan a cualquier entorno
- 65 Lavadora de carga superior Miele
- 66 Nuevas lavadoras-secadoras Miele
- 72 Planchadora Miele
- 74 Datos técnicos La Calidad Miele – probada y certificada

Nuevas lavadoras y secadoras Miele

En 2001 el desarrollo del tambor Softtronic patentado¹⁾ Miele revolucionó el cuidado de la ropa por su innovador diseño con una estructura similar a los panales de abeja para una óptima protección de las prendas.

Con la nueva generación de lavadoras y secadoras, con innovadores programas y conceptos de manejo, Miele abre, una vez más, un nuevo capítulo en el cuidado de la ropa.

Las lavadoras de las series de construcción W 1000, W 3000, W 4000 y las secadoras de las series T 7000, T 8000 o T 9000, ofrecen novedosos programas en los que se aprovechan todas las ventajas de la tecnología de última generación, con un manejo realmente fácil y sin complicaciones para el cuidado en casa de prácticamente cualquier clase de tejido.

¹⁾ Lavadoras automáticas, patente europea:
EP 0 935 687
Secadoras, patente alemana: DE 101 45 079



La nueva generación para el tratamiento de la ropa

El diseño. Tecnología Miele con diseño innovador



Lavadora automática serie W 1000
Secadora automática serie T 7000

En Miele entendemos que la tecnología punta también se expresa a través de un diseño moderno y de noble apariencia. Un concepto global que aúna la funcionalidad de los detalles técnicos y unas elegantes líneas de diseño.

Frontal curvado y panel de manejo intuitivo

Los modelos de las nuevas series de construcción W 1000 / T 7000 y W 4000 / T 9000 son los buques insignia del cuidado de la ropa con Miele: Probada tecnología de última generación y novedosos detalles de diseño, como el frontal ligeramente curvado y paneles especialmente diseñados para la fácil lectura y selección de funciones.

Supersilenciosas



Gracias al nuevo diseño de los laterales de la carcasa, las lavadoras y secadoras Miele ahora son aún más silenciosas: Innovación tecnológica Miele y atractiva apariencia en perfecta sintonía.



**SOLO EN
MIELE**

**Ángulo ergonómico
de carga**

Miele ha optimizado el ángulo de carga del tambor: Una ligera inclinación del mismo permite al usuario una perfecta visión hacia el interior del tambor y una carga y descarga mucho más fácil, que supone un menor esfuerzo para la espalda. Los modelos de la serie de construcción W 4000 / T 9000 ofrecen adicionalmente un innovador panel de mandos inclinado que evita la necesidad de agacharse para consultar o efectuar las selecciones.

**Secadora T 9000
Lavadora automática W 4000**

La nueva generación para el tratamiento de la ropa

El tándem perfecto para el cuidado de la ropa





El sistema integral para el cuidado de la ropa

Funcionalidad, calidad y diseño – con los nuevos modelos de lavadoras y secadoras, Miele ha perfeccionado el cuidado de la ropa.

Una perfecta solución para el cuidado de la ropa

Desde hace más de 100 años la competencia y la fuerza innovadora de Miele marcan la pauta en la protección de la ropa. Así, Miele acabó con el lavado a mano, y revolucionó el concepto de la protección de tejidos con el nuevo tambor Miele con una estructura similar a la de los panales de abeja. Ahora, con la nueva generación de lavadoras y secadoras, Miele se coloca una vez más a la vanguardia, y aún la probada y ya célebre calidad Miele con un elegante diseño, para ofrecer al usuario una perfecta solución integral para el lavado y el secado.

El sistema Miele para el cuidado de la ropa

Las lavadoras automáticas y las secadoras Miele están perfectamente sintonizadas, de modo que el usuario encontrará la secadora ideal para cada lavadora Miele, ya que los aparatos se complementan en cuanto a programas y a armonía en diseño.

Secadora T 9000
Lavadora automática W 4000

La nueva generación para el tratamiento de la ropa

Lavadoras y secadoras automáticas de las series W 1000 y T 7000





Innovador diseño, combinado con múltiples funciones y un manejo absolutamente fácil – estas son las claves de las nuevas lavadoras automáticas de la serie de construcción W 1000 y de las nuevas secadoras de la serie de construcción T 7000 de Miele. Gracias a su inteligente sistema de manejo es realmente fácil seleccionar el programa correcto, asegurando así óptimos resultados de lavado y secado, y máxima protección para los tejidos.

Secadora T 7000
Lavadora automática W 1000

La nueva generación para el tratamiento de la ropa

Las lavadoras automáticas de la serie de construcción W 1000

- Innovador diseño
- Tambor Miele microperforado o Softtronic con estructura de panel de abeja
- Ángulo ergonómico de carga
- Fácil manejo



Made in
Germany

Al igual que todos los demás aparatos Miele, las lavadoras automáticas de la serie de construcción W 1000 están dimensionadas para una vida útil de 20 años. Estos modelos están pensados como modernos multitalentos que también son idóneos para la familia, gracias a su fácil manejo y a su capacidad y robustez, que garantizarán un funcionamiento fiable durante largos años.

Máxima resistencia

La nueva puerta ultrarresistente Miele dota a la serie de construcción W 1000 de una marcada característica de diseño de innovadora apariencia. Para su fabricación se utiliza un procedimiento de soldadura ultrasónica de dos componentes altamente resistentes a golpes, que es empleada también para cascos protectores en la Fórmula 1.

Múltiples soluciones para su emplazamiento

Las lavadoras automáticas de la serie de construcción W 1000 pueden emplazarse como aparatos independientes o bien integrarse en un hueco de al menos 85 cm de altura. También son ideales para la creación de una columna de lavado-secado ocupando así un espacio mínimo. Para ello bastará con montar el juego de unión (WTV).

Todo a la vista

El nuevo diseño del panel de mandos de la serie de construcción W 1000 juega a la perfección con la curvatura del frontal del aparato. El ligero ángulo de inclinación permite una inmejorable visión de todo el panel desde cualquier ángulo. El manejo y la elección del programa correcto resultan especialmente fáciles, gracias a la organización despejada, la rotulación en texto claro en español y la denominación de los programas por tejidos.

Siempre informado

La serie de construcción W 1000 está dotada con un indicador de tiempo restante que le informará continuamente sobre el tiempo que resta hasta la finalización del programa actual.

Esta máquina piensa en usted

Esta nueva serie integra un contador electrónico que adapta automáticamente la cantidad de agua entrante a la situación de carga efectiva del tambor.



Tambor microperforado o Sofftronic



La nueva generación para el tratamiento de la ropa

Las secadoras de la serie de construcción T 7000

- Innovador diseño
- Tambor Miele liso o Sofftronic con estructura de panel de abeja
- Muy silenciosas
- Fácil manejo
- Clase de eficiencia energética B



Made in
Germany



Los modelos de la serie T 7000 se complementan a la perfección con las lavadoras de la serie W 1000.

Flexibilidad en su emplazamiento

La pared frontal continua, con una ligera curvatura, de la lavadora casa perfectamente con las suaves líneas curvadas de la secadora, permitiendo así múltiples opciones de emplazamiento para aprovechar todas las ventajas de un auténtico equipo para el cuidado de la ropa.

Columna de lavado-secado

La colocación de su secadora encima de una lavadora requiere una pieza de unión ("WTV") para garantizar un emplazamiento seguro, incluso a máximas revoluciones de centrifugado. El juego WTV está disponible también como versión con encimera extraíble que resulta especialmente práctica para depositar el cesto de ropa durante las operaciones de carga y descarga del tambor.

Eficiencia energética B

La secadoras electrónicas de condensación consumen poca energía. De esta forma no sólo cuidan la ropa, sino también el medio ambiente y la economía del hogar.

Manejo sin complicaciones

La gran boca de carga y la fácil selección de los programas convierten el manejo de las secadoras Miele en una tarea rápida y sin complicaciones.

Todo a la vista

El nuevo diseño del panel de mandos de la serie de construcción T 7000 juega a la perfección con la curvatura del frontal del aparato. El ligero ángulo de inclinación permite una óptima visión de todo el panel, sin necesidad de agacharse. El manejo y la elección del programa correcto resultan especialmente fáciles, gracias a la organización despejada, la rotulación en texto claro en español y la denominación de los programas por tejidos.

Todo organizado

Las secadoras Miele de la serie de construcción T 7000 están dotadas con la función de preselección de la hora de inicio de un programa. Así podrá ajustar el inicio de un programa con hasta 24 horas de antelación, y el indicador de tiempo restante le informará continuamente del tiempo que resta hasta la finalización del mismo.



Tambor liso y Sofftronic



La nueva generación para el tratamiento de la ropa

Perfectas hasta el último detalle





Las series de construcción W 4000 y T 9000 constituyen la gama superior de esta nueva generación de lavadoras y secadoras. Tecnología punta de la probada calidad Miele: el tambor Sofftronic patentado¹⁾ con una capacidad de carga de 1–6 kg y muchos y especiales extras son sólo algunas de las múltiples características de alta calidad de estos modelos, para el auténtico cuidado de la ropa, con numerosos programas específicamente configurados para determinados tipos de tejidos, accionamiento FU²⁾ como en las máquinas de uso profesional, el atractivo panel de mandos inclinado, y mucho más...

Secadora T 9000
Lavadora automática W 4000

¹⁾ Patente europea: EP 0 935 687

²⁾ FU: Convertidor de frecuencias

La nueva generación para el tratamiento de la ropa

Las lavadoras automáticas de la serie W 4000

- Innovador diseño
- Tambor Miele Softtronic con estructura de panal de abeja, 1 a 6 kg
- Manejo confortable mediante mando giratorio o cómodas teclas
- Múltiples programas especiales
- Ángulo ergonómico de carga
- Accionamiento FU profesional



Made in
Germany

Las lavadoras automáticas de la serie de construcción W 4000 no dejan ningún deseo a la imaginación: Calidad Miele en todos los detalles, con muchos e innovadores extras de confort para garantizar un perfecto cuidado de la ropa con la máxima protección de los tejidos.

El probado aro cromado Miele con nuevo diseño

El aro cromado Miele ha sido desde siempre la seña inconfundible de cualquier lavadora automática Miele. Su nuevo diseño armoniza perfectamente con la carcasa de esta nueva serie de construcción de gama superior. No sólo dota a los aparatos una vez más de una apariencia elegante e inconfundible, sino que también resiste, en el día a día, los esfuerzos más extremos.

Iluminación perfecta

Los modelos más completos de la serie de construcción W 4000 están dotados con un detalle especial: Una potente iluminación por diodos ilumina todo el interior del tambor de modo que será prácticamente imposible que alguna prenda quede olvidada en el mismo.

Aún más silenciosas, aún más robustas – el accionamiento FU²⁾

La serie de construcción W 4000 integra un motor especial, el llamado accionamiento FU, ideado originalmente para máquinas de uso profesional, que trabaja sin escobillas de carbón. De ahí que este accionamiento esté prácticamente libre de desgaste y de mantenimiento, y que sea incluso más silencioso que los demás motores Miele.

Control de consumo

La Miele W 4000 integra un contador electrónico que adapta automáticamente la cantidad de agua entrante a la situación de carga efectiva del tambor. Así, se consume únicamente la cantidad de agua realmente necesaria.



El nuevo panel de mandos inclinado

La W 4000 se presenta con un innovador diseño del panel de mandos. El ángulo de inclinación del panel permite un manejo realmente confortable desde arriba, puesto que todos los programas quedan perfectamente a la vista y ya no es necesario agacharse para efectuar las selecciones, lo que supone todo un alivio para la espalda.

El display electrónico

Los modelos de la serie de construcción W 4000 están dotados con un display de una o varias líneas, que permite seleccionar diversas funciones y que informa continuamente de la fase actual de un programa en desarrollo.

Preselección de la hora de inicio e indicador de tiempo restante

Con esta práctica función podrá preseleccionar la hora de inicio de un programa de lavado con hasta 24 horas de antelación. Y el indicador de tiempo restante, en el display, le informará del tiempo que resta hasta la finalización del programa actualmente en desarrollo.

¹⁾ Patente europea: EP 0 935 687

²⁾ FU: Convertidor de frecuencias



La nueva generación para el tratamiento de la ropa

La Miele LiquidWash

- Dosificación exacta
- Sin contacto con la piel
- Entorno limpio
- Múltiples programas especiales
- Dosificador económico y ecológico



En los últimos años, los detergentes líquidos han experimentado un fuerte auge frente a los productos en polvo convencionales. De ahí, que Miele haya desarrollado la lavadora automática Miele LiquidWash que ofrece, aparte de todas las ventajas de la serie de construcción W 4000, la comodidad y precisión de la función de dosificación automática de detergentes líquidos.

La dotación especial

La lavadora Miele LiquidWash integra una bomba dosificadora en el interior de la carcasa, a la que se conecta una manguera dosificadora con un depósito externo de detergente líquido. Si fuera necesario, esta manguera suministrada de serie podrá sustituirse por una manguera dosificadora de 5 m de longitud, disponible como accesorio especial. Así, en función de las condiciones in situ, el depósito podrá colocarse sin complicaciones, prácticamente, en cualquier lugar, p. ej., directamente en la tapa del aparato, al lado de la lavadora en una estantería, o incluso en la pared mediante la sujeción suministrada de serie.

El depósito de detergente líquido

El depósito de detergente líquido tiene una capacidad de 5 l, por lo que cabe en él el contenido del mayor envase de detergente líquido actualmente disponible en el mercado. El diseño transparente del depósito permite un fácil control del nivel de llenado.

¿Qué detergentes líquidos se pueden emplear?

En principio, se puede utilizar cualquier detergente líquido de uso doméstico disponible en el comercio. Es conveniente elegir el detergente utilizado más frecuentemente en el hogar, como un detergente líquido universal.

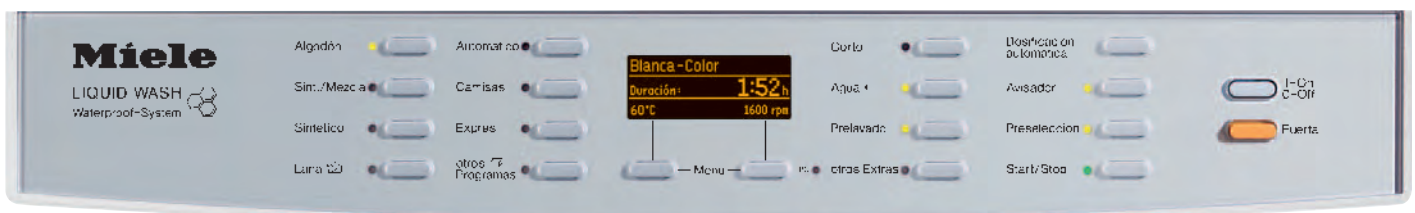
Naturalmente, en todo momento existe la posibilidad de cambiar a otro producto líquido. Para ello bastará con aclarar el depósito y la manguera dosificadora con agua tibia. Una válvula integrada en la base del depósito impide que se derrame detergente al retirar el depósito de la misma, de modo que la limpieza resulta especialmente cómoda y limpia.

Dosificación automática o manual

Antes del inicio de cada programa de lavado, la Miele LiquidWash solicitará la confirmación de si desea utilizar la dosificación automática. Para ello bastará simplemente con pulsar la tecla del mismo nombre. Si en alguna ocasión desea utilizar un detergente especial, p. ej., para prendas de lana o un agente impermeabilizante, podrá utilizar la dosificación convencional a través de la caja de detergente.

Hasta la última gota

La Miele LiquidWash determina automáticamente la cantidad precisa de detergente en función del grado de suciedad de la ropa y de la carga efectiva en el tambor. La gran mayoría de los usuarios dosifica los productos de lavado según las instrucciones globales indicadas por el fabricante en el envase del detergente, o bien incluso vierte una cantidad que considera más o menos adecuada. Como consecuencia tenemos que una dosificación insuficiente produce un resultado de lavado que no satisface al usuario, o, por el contrario, que una dosificación excesiva no sólo resulta simplemente poco rentable, sino que los residuos de detergente en la ropa pueden acarrear problemas a las personas alérgicas o con piel sensible.



La nueva generación para el tratamiento de la ropa

Las secadoras de la serie T 9000

- Innovador diseño
- Tambor Miele Softtronic con estructura de panal de abeja, 1 a 6 kg
- Manejo confortable mediante mando giratorio o cómodas teclas
- Múltiples programas especiales
- Ángulo ergonómico de carga
- Muy silenciosas
- Clase de eficiencia energética B



Made in
Germany

La serie de construcción T 9000 incluye las secadoras de dotación más completa. Los aparatos se complementan idealmente con las lavadoras automáticas W 4000. El perfecto cuidado de la ropa al más alto nivel, que responde literalmente a cualquier exigencia, ya sea en cuanto al diseño purista de líneas rectas, a los programas especiales complementarios, o al tambor patentado Miele con estructura de panal de abeja y con una capacidad de carga de 1-6 kg.

El nuevo panel de mandos inclinado

El ángulo de inclinación del panel permite un manejo realmente cómodo desde arriba, en actitud erguida, puesto que todos los programas quedan perfectamente a la vista, por lo que ya no es necesario agacharse para efectuar las selecciones. Todo un alivio para la espalda.

Preselección de la hora de inicio e indicador de tiempo restante

Con esta práctica función podrá preseleccionar la hora de inicio de un programa de lavado con hasta 24 horas de antelación, y el indicador de tiempo restante, en el display, le informará del tiempo que resta hasta la finalización del programa actualmente en desarrollo.

El display electrónico

Los modelos de la serie de construcción T 9000 están dotados con un display de una o varias líneas que permite seleccionar diversas funciones y que informa continuamente de la fase actual de un programa en desarrollo.

Eficiencia energética B

La secadoras electrónicas de condensación consumen poca energía. De esta forma no sólo cuidan la ropa, sino también el medio ambiente y la economía del hogar.

Manejo sin complicaciones

La gran boca de carga y la fácil selección de los programas convierten el manejo de las secadoras Miele en una tarea rápida y sin complicaciones.



El cesto de secado Miele se puede adquirir como accesorio especial



La nueva generación para el tratamiento de la ropa

Las lavadoras y secadoras Miele de la serie W 3000 y T 8000

Los modelos clásicos de Miele





Los amantes del clásico diseño Miele, o todos aquellos que ya posean un modelo de esta línea de diseño y que ahora quieran completarlo con otro aparato Miele, no tendrán que renunciar a sus preferencias: Lo que durante tantos años ha demostrado su eficacia, también en el futuro ocupará su merecido lugar en Miele. Naturalmente, también en el caso de las series de construcción W 3000 y T 8000, hemos querido ser fieles a nuestro lema: “Mejorando siempre”, por lo que estos modelos de diseño clásico incorporan múltiples mejoras y nuevas características para el cuidado de la ropa con la probada calidad Miele.

Secadora T 8000
Lavadora W 3000

La nueva generación para el tratamiento de la ropa

Las series de construcción W 3000 y T 8000

- Diseño clásico Miele
- Tambor Sofftronic de Miele con estructura de panal de abeja, 1 a 6 kg
- Alto confort de manejo
- Posibilidades universales de emplazamiento



Made in
Germany

Secadora T 8000
Lavadora W 3000

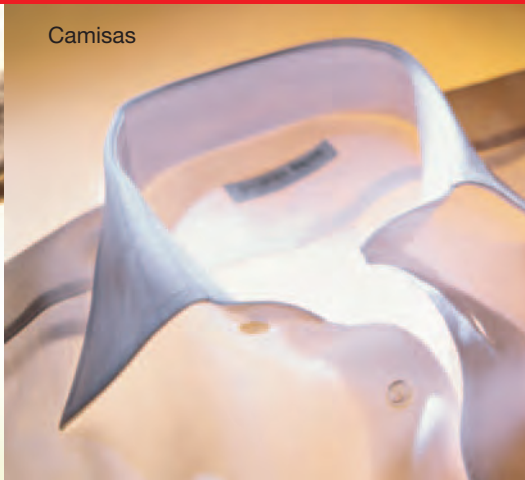
La nueva generación para el tratamiento de la ropa

Los programas especiales Miele¹⁾

Sintético



Camisas



Váqueros



Lana



Impermeabilizar



Seda



Cortinas



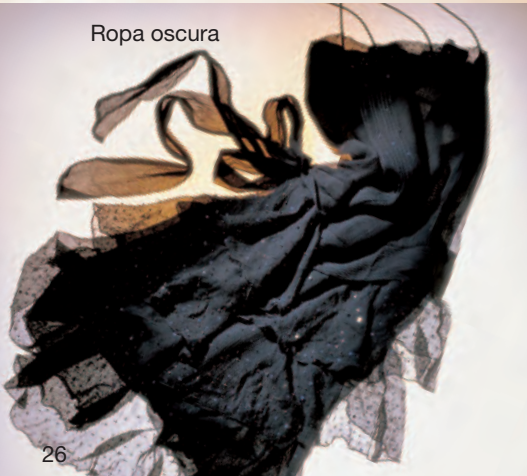
Outdoor



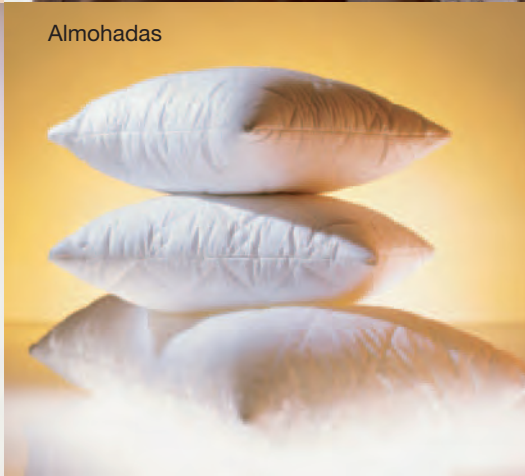
Exprés



Ropa oscura



Almohadas



Automático



Múltiples programas para tejidos especiales

Las lavadoras automáticas Miele tienen una amplia dotación de programas inteligentes, que están especialmente configurados para las exigencias de determinados tejidos específicos. Asimismo, las secadoras Miele incluyen múltiples programas especiales. En muchos casos, dichos programas están específicamente configurados y adaptados a los ajustes de los programas de lavado, de modo que la combinación de ambos aparatos garantiza desde el primer momento perfectos resultados de lavado y secado.

Programas especiales disponibles en las lavadoras y secadoras Miele:

Automático

Es el programa ideal para cargas mezcladas de prendas de color y tejidos sintéticos. Los distintos procesos del programa se adaptan automáticamente a la situación de carga efectiva del tambor.

Sintéticos

Para el perfecto tratamiento de los tejidos sintéticos.

Vaqueros

Protege sus vaqueros de la formación de estrías de áreas desteñidas y de arrugas.

Camisas

El programa reduce la formación de arrugas en camisas y blusas de vestir, facilitando así el planchado posterior.

Ropa de deporte

El programa ideal para refrescar y volver a disponer rápidamente de las prendas deportivas.

Outdoor

Protege los tejidos funcionales de cazadoras y abrigos similares de microfibras de alta calidad.

Programas especiales adicionales para las lavadoras:

Impermeabilizar²⁾

Dota a las prendas de un efecto repeleagua y repelesuciedad, p. ej., mantelerías, prendas de microfibras o ropa deportiva.

Ropa oscura

El programa ideal para evitar los residuos de detergentes en la ropa oscura, protegiendo así la solidez de los colores.

Lana

Para el cuidadoso tratamiento de sus prendas de lana, sin que éstas encojan o se apelmacen.

Seda

Todos los tejidos lavables a mano que no contengan lana podrán lavarse sin complicaciones con este programa especial.

Cortinas

El prelavado automático elimina eficazmente el polvo y la suciedad superficial de las cortinas, antes del lavado principal profundo.

Almohadas

Para la limpieza profunda de almohadas con relleno de plumas, plumón o sintéticos.

Exprés

Ideal para refrescar rápidamente una carga de hasta 2,5 kg de ropa poco sucia.

Antiséptico

Para la inactivación eficaz de ácaros y microorganismos patógenos.

Programas especiales adicionales para las secadoras:

Impermeabilizar

La fijación térmica asegura una óptima eficacia del agente impermeabilizante.

Almohadas

La configuración del proceso de secado responde específicamente a las condiciones de almohadas para lograr un secado profundo e higiénicamente seguro.

Ahuecar lana

Este programa devuelve a sus jerséis de lana su agradable tacto, suave y esponjoso.

Seda

Para el suave secado inicial de sus prendas de seda y para la reducción de arrugas.

Alisar

Para la reducción de arrugas – el programa es apto, incluso, para tejidos para los que generalmente no se recomienda el secado.

Delicado

Para prendas especialmente termosensibles, como la ropa interior femenina.

Algodón antiséptico

La configuración de los tiempos de mantenimiento de temperaturas específicas garantiza en este programa la inactivación eficaz de ácaros y microorganismos patógenos, logrando así un alto nivel de higiene.

Airear antiséptico

Es el programa ideal para el tratamiento higiénico “en seco” de prendas y peluches.

¹⁾ Dotación según modelo

²⁾ En combinación con un agente impermeabilizante apto

La nueva generación para el tratamiento de la ropa

Los valores externos de las lavadoras automáticas Miele¹⁾



Made in
Germany

Lavadora W 4000

Lavado inteligente

Programas especiales inteligentes

Las lavadoras automáticas Miele incorporan múltiples programas especiales inteligentes para el tratamiento de tejidos específicos. Los programas de "lavado a mano" para prendas de Lana y Seda, tratan esta clase de prendas de manera más suave y más profunda que el propio lavado a mano. Así lo corrobora también el Instituto independiente para las tecnologías del lavado wfk de Krefeld/Alemania („wfk-Forschungsinstitut für Reinigungstechnologie e.V.“).



- Selección fácil y segura de los programas
- Tratamiento de las prendas en función de las exigencias específicas de los tejidos

**SOLO EN
MIELE**

Programa Automático patentado²⁾

Con este programa especial podrá lavar sin complicaciones una carga de distintas prendas de color y de mezclas sintéticas, separadas por colores.

- Manejo especialmente seguro
- Lavado económicamente rentable, incluso de pequeñas cargas del mismo tejido
- Evita tener que acumular previamente una gran variedad de cargas de diversos tejidos

Duración más corta de los programas

La duración de los ciclos del lavado principal ha sido adaptada a los hábitos actuales.

- Ahorro de tiempo
- Menor consumo de agua

Comfort y calidad

Detección precisa de la situación de carga y propuesta de dosificación

Los modelos de gama superior de las lavadoras automáticas Miele le indicarán automáticamente la dosificación recomendada para la carga del tambor:

- Evita cargas no rentables o cargas excesivas
- Dosificación adecuada del detergente
- Ahorro de gastos innecesarios y lavado más respetuoso con el medio ambiente
- Óptimos resultados de lavado

Hasta 1.800 r.p.m. de centrifugado

El inicio cauteloso y la detección de desequilibrios en varias fases durante el centrifugado, garantizan un cuidadoso tratamiento de la ropa.

- Ahorro de tiempo en el secado posterior
- Ahorro energético en el secado mecánico

**SOLO EN
MIELE**

1 Esmaltado directo duradero

Las superficies esmaltadas conservan su apariencia como nuevas, incluso después de largos años de uso.

- Protección contra la corrosión
- Resistencia a las rayaduras
- Resistencia a los ácidos y solidez de colores
- Mayor higiene, ya que el acabado no propicia la presencia de bacterias

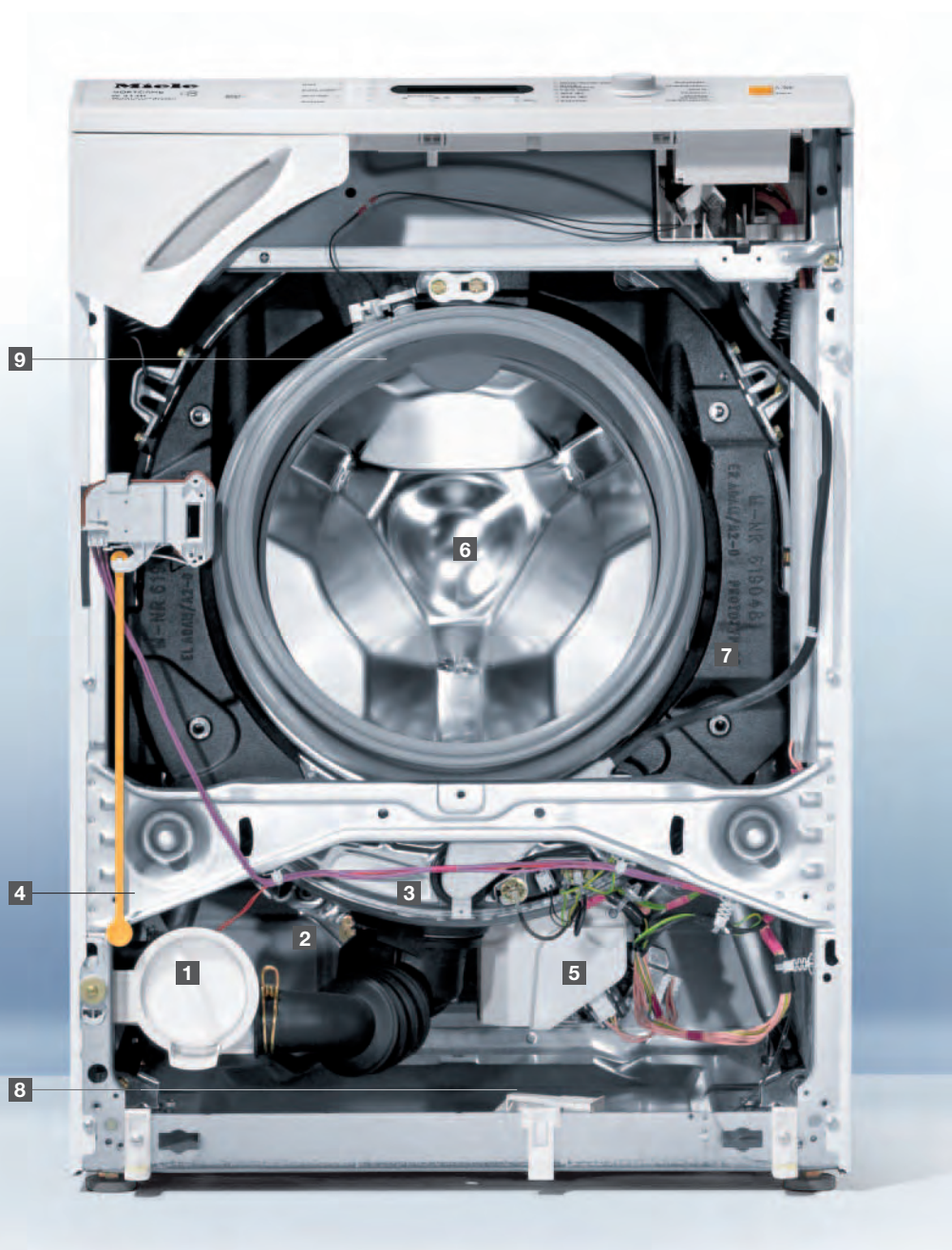
* según modelo

¹⁾ Dotación según modelo

²⁾ Patente europea EP 0 835 955

La nueva generación para el tratamiento de la ropa

Los valores internos de las lavadoras automáticas Miele¹⁾



El valor añadido Miele

1 Filtro incorporado en el fondo de la cuba

El filtro es fácilmente accesible.

- Limpieza cómoda y rápida

2 Bomba de desagüe

El reducido número de microperforaciones del tambor Softtronic con estructura de panal de abeja, impide que cuerpos extraños de mayor tamaño penetren hacia la bomba de desagüe.

- En combinación con el tambor Softtronic, la bomba de desagüe no requiere ningún tipo de mantenimiento

3 Cuba de acero inoxidable

La cuba de acero inoxidable no presenta puntos o costuras de soldadura sometidas a fuerzas de tensión. La cuba se sujeta con muelles de tracción y amortiguadores y se estabiliza adicionalmente con pesas de función gris.

- Larga vida útil
- Poco propensa al desgaste
- Estabilidad segura del aparato, incluso a máximas revoluciones de centrifugado

4 Desbloqueo de emergencia

- En el caso de un corte en el suministro eléctrico es posible retirar la ropa del interior del tambor

Contribución a la protección del medio ambiente

Adaptación automática a cargas

La máquina detecta con precisión la cantidad de agua necesaria en cada caso.

- En cada carga se consume únicamente una cantidad de agua realmente necesaria

Bajos valores de consumo

Miele alcanza tres veces la mejor nota entre los fabricantes europeos:

- por los bajos valores de consumo A+
- por la excelente eficacia de lavado A
- por la excelente eficacia del centrifugado A

5 Motor FU³⁾

Este motor ha sido desarrollado específicamente para máquinas de uso profesional y trabaja sin escobillas de carbón. De ahí, que este accionamiento esté prácticamente libre de desgaste y de mantenimiento, y que sea incluso más silencioso que los demás motores Miele.

6 Tambor Softtronic Miele patentado²⁾

Las paredes del tambor están conformadas por una estructura similar a la de los panales de abeja que hacen que se forme una película de agua sobre la que se desliza suavemente la ropa.

- Óptima protección de la ropa, certificada por el Instituto independiente para la investigación de las tecnologías de lavado („wfk-Forschungsinstitut für Reinigungstechnologie e.V.“) de Krefeld/Alemania).
- Capacidad de carga de 1 a 6 kg de ropa

7 Contrapesos de fundición gris

También son parte de la probada Calidad Miele: Los contrapesos de fundición gris evitan el desplazamiento descontrolado de la lavadora durante el centrifugado a máximas revoluciones.

- Perfecta estabilidad y funcionamiento seguro y silencioso, incluso a máximas revoluciones de centrifugado

Supersilenciosas

Ya sea durante el lavado o el centrifugado, las lavadoras automáticas Miele son tan silenciosas que apenas se percibe su funcionamiento. Nuestras lavadoras se cuentan entre los aparatos más silenciosos en el mercado.

Miele@home

Algunos electrodomésticos Miele son aptos para su integración en un sistema domótico o una red doméstica. Estos aparatos se identifican mediante



8 Sistemas de protección contra posibles daños por fugas de agua

Las lavadoras automáticas Miele están dotadas con el sistema Watercontrol, el sistema Waterproof o bien el sistema Waterproof Metal.

- Inmejorable protección contra posibles daños por fugas de agua

9 Iluminación perfecta

Los modelos más completos de la serie de construcción W 4000 están dotados con un detalle especial: Una potente iluminación por LED ilumina todo el interior del tambor de modo que será prácticamente imposible que alguna prenda quede olvidada en el mismo.



Calidad – Made in Germany

Desde hace más de 100 años, Miele viene demostrando su alta competencia en el perfecto cuidado de la ropa. Para merecer el nombre de Miele, cada una de nuestras lavadoras debe superar, sin concesiones, una prueba de larga duración de 10.000 horas de funcionamiento ininterrumpido, lo que, en condiciones habituales de uso en el hogar, es el equivalente a unos 20 años⁴⁾.

¹⁾ Dotación según modelo

²⁾ Patente europea: EP 0 935 687

³⁾ FU: Convertidor de frecuencias

⁴⁾ El cálculo se basa en un hogar con 4 personas y 5 ciclos de lavado semanales

La nueva generación para el tratamiento de la ropa

Innovación patentada: El tambor Softtronic de Miele en las lavadoras

- Máxima protección de las prendas, gracias a la estructura del tambor, similar a los panales de abeja
- Capacidad de carga, 1 a 6 kg



El tambor Softtronic patentado Miele en las lavadoras¹⁾

Protección de la ropa por la singular estructura de panal de abeja

Las paredes del tambor Miele están conformadas por elementos similares a los de los panales de abeja, en cuya superficie se forma una película de agua que separa las prendas de las paredes y sobre la que se deslizan suavemente las prendas, en lugar de quedar apretadas o de chocar continuamente contra las paredes durante el lavado o centrifugado.

+ Óptima protección de la ropa

Protección de la ropa gracias a las microperforaciones especiales

El nuevo tambor Miele integra un menor número de microperforaciones de menor diámetro y cuyos bordes reciben un pulido especial para reducir al mínimo el desgaste que puedan sufrir las prendas por la acción mecánica. Gracias a ello se evitan igualmente enganchones de hilos. Incluso después de un centrifugado a máximas revoluciones, las prendas quedan sueltas en el tambor, y no hay formación de nudos en la superficie de las mismas. El reducido diámetro de las microperforaciones impide que eventuales cuerpos extraños existentes en el agua de lavado puedan penetrar hacia la bomba de desagüe.

+ Óptima protección de la ropa

+ No hay formación de nudos en la superficie de las prendas

+ Bomba de desagüe libre de mantenimiento

Capacidad de carga de 1 a 6 kg

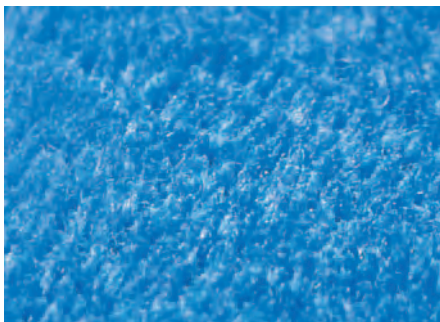
Las lavadoras automáticas de las series de construcción W 1000, W 3000 y W 4000 ofrecen una capacidad de carga de 1 a 6 kg de ropa. Así podrá lavar incluso piezas de ropa de gran tamaño, p. ej., almohadas.



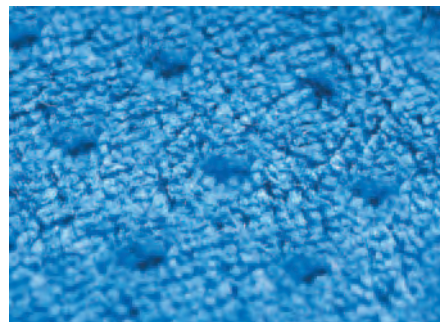
El resultado



El Instituto independiente para las tecnologías del lavado wfk de Krefeld/Alemania („wfk-Forschungsinstitut für Reinigungstechnologie e.V.“) certifica la óptima protección de la ropa en el tambor Softtronic de Miele con estructura de panal de abeja.



Tambor Miele Softtronic



Tambor convencional

¹⁾ Patente europea EP 0 935 687

* según modelo

La nueva generación para el tratamiento de la ropa

Los "valores externos" de las secadoras Miele¹⁾



Made in
Germany

Secadora T 9000

Confort y larga durabilidad

Programas especiales inteligentes

Las secadoras Miele incorporan múltiples programas especiales inteligentes para el tratamiento de tejidos específicos.

- Selección fácil y segura de los programas
- Tratamiento de las prendas en función de las exigencias específicas de los tejidos

Prácticas teclas complementarias

Estas teclas permiten la selección de funciones como "Delicado" para tejidos termosensibles, y "Corto" para tejidos termorresistentes, para adaptar así la potencia de secado a las exigencias de los tejidos.

- Cuidadoso tratamiento de tejidos termosensibles
- Ahorro de tiempo durante el secado de tejidos resistentes

SOLO EN MIELE

1 Esmaltado directo duradero

Las superficies esmaltadas conservan su apariencia como nuevas, incluso después de largos años de uso.

- Protección contra la corrosión
- Resistencia a las rayaduras
- Solidez de colores y resistencia a los ácidos
- Mayor higiene, ya que el acabado no propicia la presencia de bacterias

2 Filtro de pelusas

La dotación de las secadoras, con dos filtros integrados en la puerta, significa ante todo un funcionamiento fiable y una mayor durabilidad de la máquina, además de la ventaja de tener que limpiar el intercambiador de calor con mucha menor frecuencia, en comparación con aparatos de otros fabricantes.

- Fácil acceso
- Limpieza fácil y confortable
- Intervalos de limpieza más largos

Prácticos accesorios

SOLO EN MIELE

El cesto para secado Miele²⁾

El cesto ha sido desarrollado especialmente para posibilitar el secado mecánico de prendas u objetos que generalmente no deben introducirse en el tambor de la secadora para evitar posibles daños, tanto en dichos objetos como en el propio tambor, p. ej., zapatillas de diversos materiales sintéticos, botas para niños, prendas de lana de tamaño pequeño o peluches.



¿Secadora con sistema de secado por condensación o con sistema de salida del aire al exterior?

En el secado mecánico de la ropa, la humedad del aire generada en el proceso necesita ser evacuada de algún modo. Para ello existen, fundamentalmente, dos soluciones técnicas: Secadoras con sistema de secado por condensación o con sistema de salida del aire al exterior. La elección entre un sistema u otro depende esencialmente de las condiciones de emplazamiento in situ. Su Distribuidor Miele podrá asesorarle sobre el sistema más indicado para usted.

¹⁾ Dotación según modelo

²⁾ Disponible como accesorio especial; apto para las secadoras de las series de construcción T 7000, T 8000 y T 9000

La nueva generación para el tratamiento de la ropa

Los "valores internos" de las secadoras Miele¹⁾



Made in
Germany

La "vida interior" de la secadora T 9000

Tecnología inteligente Miele – siempre un paso por delante

SOLO EN MIELE

Sistema Sensitiv

El sistema Sensitiv garantiza el secado homogéneo de las prendas, ya que detecta, incluso, variaciones que se puedan producir en la calidad del agua entrante. Un sensor electrónico mide el grado de humedad residual en la ropa para determinar el tiempo necesario para el secado.

- Secado preciso al grado deseado
- Tratamiento cuidadoso y seguro de los tejidos

Reversión del tambor

En las secadoras Miele, el tambor cambia el sentido de giro a intervalos irregulares, procurando así una correcta distribución de las prendas en su interior.

- Las prendas no se enredan
- Secado más homogéneo

Miele@home

Algunos electrodomésticos Miele son aptos para su integración en un sistema domótico o una red doméstica. Estos aparatos se identifican mediante.



SOLO EN MIELE

1 Tambor Softtronic Miele patentado²⁾

Los efectos del colchón de aire y de arrastre mejorado de las prendas en el singular tambor Miele con estructura de panal de abeja de las secadoras Miele garantizan:

- Óptima protección de la ropa
- Secado más homogéneo
- Mejor efecto de alisado de las prendas

Contribución a la protección del medio ambiente

SOLO EN MIELE

Clase de eficiencia energética B

Las secadoras Miele con sistema de secado por condensación brindan un bajo consumo eléctrico. Así, no sólo ofrecen una excelente protección de la ropa, sino también del medio ambiente, con la ventaja decisiva de aliviar el presupuesto del hogar.

SOLO EN MIELE

Supersilenciosas

Las secadoras Miele, con capacidad de carga de 1 a 6 kg, se cuentan entre las más silenciosas del mercado, gracias a sus múltiples medidas de aislamiento acústico.



Calidad – Made in Germany³⁾

Cada secadora Miele debe superar sin concesiones una prueba de larga duración de 7.500 horas de funcionamiento ininterrumpido, lo que, en condiciones habituales de uso en el hogar³⁾, es el equivalente a unos 20 años.

Confort especial: Las secadoras Miele con sistema de secado por condensación

2 Facilísimo vaciado del depósito de agua condensada

Gracias a su diseño constructivo especial, el depósito de agua condensada de una secadora Miele no necesita tapa, por lo que la manipulación del depósito resulta especialmente cómoda, ya que podrá ser sujetado con las dos manos y vaciarse. La boquilla de salida del agua condensada permite el transporte seguro y sin vertidos del depósito.



Desagüe integrado del agua condensada⁴⁾

En el caso de que usted prefiera el desagüe directo del agua condensada hacia un lavabo o un sifón, en lugar del depósito, todas las secadoras Miele con sistema de secado por condensación están dotadas con un desagüe integrado con una manguera de 2 m de longitud.

- El usuario no necesita vaciar manualmente el depósito de agua condensada
- Manipulación especialmente cómoda
- El usuario puede cambiar en todo momento al sistema de desagüe por el depósito de agua condensada

Pérdidas de condensado: Inigualablemente bajas

Por motivos constructivos, ninguna secadora con sistema de secado por condensación es 100% hermética: Una reducida cantidad del aire húmedo de proceso escapa del aparato al aire ambiente. Generalmente, esto no supone ningún problema – pero cuando se trata de un aparato con un aislamiento insuficiente, sí pueden producirse consecuencias desagradables, tales como la acumulación de humedad o incluso la formación de moho en las paredes. Gracias al diseño constructivo de las juntas, las pérdidas de condensado en las secadoras Miele son más bajas que en ningún otro aparato de la competencia⁵⁾.

¹⁾ Dotación según modelo

²⁾ Patente alemana: DE 101 45 079

³⁾ El cálculo se basa en un hogar con 4 personas y 5 ciclos de secado semanales

⁴⁾ Patente europea: EP 1 186 697 B1

⁵⁾ Fuente: Revista „Which?“ (GB), 11/2004

La nueva generación para el tratamiento de la ropa

Tecnología patentada Miele: El tambor Softtronic en las secadoras

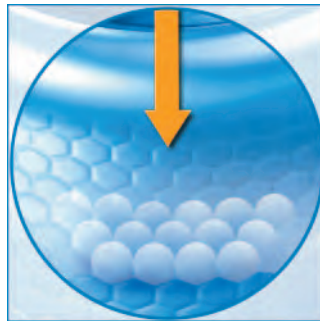
- Secado más homogéneo y menor formación de arrugas
- Capacidad de carga de 1 a 6 kg de ropa



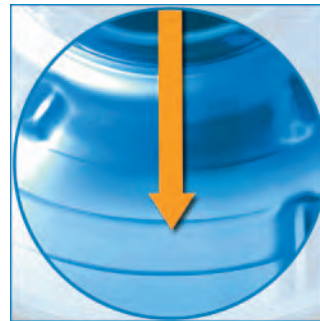
El tambor Softtronic patentado de Miele en la secadora¹⁾

Protección de la ropa, gracias al efecto del colchón de aire

Los panales de abeja que conforman las paredes del tambor de las secadoras tienen una ligera curvatura convexa, un ligero abombamiento, – por lo que se forma un colchón de aire en las hendiduras de los panales de abeja que amortigua la caída de la ropa después de atravesar la corriente caliente de aire. Así, las prendas reciben un tratamiento mucho más cuidadoso y se forman menos arrugas, lo que redonda en un considerable ahorro de tiempo en el planchado posterior.



Tambor Softtronic de Miele

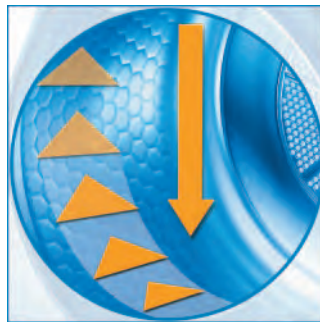


Tambor convencional

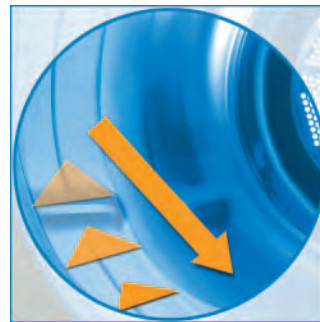
- + Óptima protección de la ropa
- + Mejor efecto de alisado de las prendas

Protección de la ropa, gracias al efecto de arrastre

A diferencia de un tambor convencional, la curvatura convexa de la estructura de panel de abeja provoca un ligero efecto de vacío, y, por consiguiente, un efecto de succión que alarga el arrastre de las prendas hacia un punto más elevado en cada giro del tambor. Así, la ropa se mantiene flotando durante más tiempo en la corriente de aire caliente y se produce un intercambio mucho más eficaz de aire y humedad. Como resultado, la ropa se seca de forma más homogénea, a la vez que es sometida a un menor esfuerzo mecánico.



Tambor Softtronic de Miele



Tambor convencional

- + Óptima protección de la ropa
- + Secado más homogéneo



Ventajas Miele, certificadas por institutos independientes

Gracias al efecto del colchón de aire y al mayor arrastre de las prendas, se logra un secado más homogéneo y una menor formación de arrugas. Así lo certifica el Instituto de investigación Hohensteiner.

¹⁾ Patente alemana: DE 101 45 079

La nueva generación para el tratamiento de la ropa

Lavadoras automáticas serie W 1000



Características comunes

Lavado inteligente

- Control electrónico
- Actualización de programas Update
- Adaptación automática a cargas para un ahorro automático de agua y electricidad
- Regulación electrónica de la espuma

Selección de programa

- Mediante mando giratorio
- Indicación desarrollo de programa en display

Centrifugado

- Parada de aclarados, función "sin centrifugado"

Nivel de ruido

- Muy silenciosas gracias al aislamiento y accionamiento especiales

Diseño

- Display para indicación y ajuste de diversas funciones
- Puerta 2 K con aro cromado de gran calidad
- Gran confort de manejo gracias a la boca de carga ergonómica
- Atractivo diseño **con panel de mandos ligeramente inclinado**

- Frontal esmaltado

- Color blanco loto

Programas de lavado

- Algodón, Sintéticos/mezcla, Sintético, Automático patentado, Exprés, Ropa oscura, Vaqueros, Programa de Lana "Lavado a mano", Camisas

Extras

- Corto, Prelavado, Agua Plus, señal acústica

Seguridad

- Indicación en display para el control de diversas funciones
- Programa detector para Servicio Post-venta

Dimensiones

- Altura x Anchura x Fondo = 85 x 59,5 x 63,4 cm

Datos técnicos

- Tensión: 230 V
- Potencia nominal: 2,1-2,4 kW
- Fusible: 10 A

Clasificación según etiqueta energética

| | | |
|---------------------------------|-------------------------------|-------------------------------------|
| Eficiencia energética A+ | Eficiencia de lavado A | Eficiencia de centrifugado B |
|---------------------------------|-------------------------------|-------------------------------------|

Clasificación según etiqueta energética

| | | |
|---------------------------------|-------------------------------|-------------------------------------|
| Eficiencia energética A+ | Eficiencia de lavado A | Eficiencia de centrifugado B |
|---------------------------------|-------------------------------|-------------------------------------|



Lavadora automática W 1512 "Young Style"

- Modelo independiente o empotrable bajo encimera
- Altura de hueco de 85 cm
- Apta para instalación en columna

Tambor microperforado con capacidad de 1 a 5 kg

- Selección de programa mediante mando giratorio
- Centrifugado de 400 a 1200 r.p.m.
- Indicación tiempo restante
- Selección de idioma en display
- Señal acústica

Sistema Watercontrol

- 42 litros, 0,85 kWh de electricidad

Lavadora automática W 1713

- Modelo independiente o empotrable bajo encimera
- Altura de hueco de 85 cm
- Apta para instalación en columna

Tambor Softronic con estructura panel de abeja de 1 a 6 kg

Selección de programa mediante mando giratorio

- Centrifugado de 400 a 1300 r.p.m.
- Indicación tiempo restante
- Selección de idioma en display
- Señal acústica

Sistema Watercontrol

- 47 litros, 1,02 kWh de electricidad



Clasificación según etiqueta energética

| | | |
|---------------------------------|-------------------------------|-------------------------------------|
| Eficiencia energética A+ | Eficiencia de lavado A | Eficiencia de centrifugado B |
|---------------------------------|-------------------------------|-------------------------------------|



**Lavadora automática
W 1734 WPS**

- Modelo independiente o empotrable bajo encimera
- Altura de hueco de 85 cm
- Apta para instalación en columna

Tambor Softronic con estructura panal de abeja de 1 a 6 kg

Selección de programa mediante mando giratorio

- Centrifugado de 400 a 1400 r.p.m.
- Preselección de hasta 24 horas
- Indicación tiempo restante
- Selección de idioma en display
- Señal acústica

Sistema Waterproof

- 47 litros, 1,02 kWh de electricidad

La nueva generación para el tratamiento de la ropa

Secadoras automáticas serie T 7000



Características comunes

Secado inteligente

- Sistema de secado "Sensitiv" para un secado con ahorro energético

- Actualización de programas Update

Selección de programa

- Selección de programa mediante mando giratorio
- Indicación de programa en Display
- Grados de secado variables
- Secado por tiempo

Diseño

- Gran confort de manejo gracias a la gran boca de carga
- Atractivo diseño con panel de mandos ligeramente inclinado
- Frontal esmaltado
- Color blanco loto

Funciones suplementarias

- Preselección hasta 24 horas
- Indicación tiempo restante
- Reversión del tambor
- Iluminación del tambor

Programas de secado

- Programa Automático, Algodón, Sintéticos/Mezcla, Sintéticos, Camisas Vaqueros, Ahuecar lana, Alisar, Airear

Extras

- Delicado con reducción de la temperatura
- Protección antiarrugas
- Señal acústica

Sistema de seguridad

- Indicaciones en display para el control de diversas funciones
- Programa detector para el Servicio Post-venta

Dimensiones:

- Altura x Anchura x Fondo = 85 x 59,5 x 63,4 cm

Clasificación según etiqueta energética

Eficiencia energética **C**

Clasificación según etiqueta energética

Eficiencia energética **B**

Secadora automática T 7634 "Young Style"

- Secadora electrónica de **conexión a salida de aire** (a ambos lados o atrás)
- Modelo independiente o empotrable bajo encimera
- Altura de hueco de 85 cm
- Apta para instalación en columna

Tambor liso de 1 a 6 kg de capacidad

Secadora automática T 7644 C "Young Style"

- Secadora electrónica **por condensación**
- Modelo independiente o empotrable bajo encimera
- Altura de hueco de 85 cm
- Apta para instalación en columna
- **Tambor liso de 1 a 6 kg de capacidad**
- Recipiente de agua condensada de gran volumen con antirrebosamiento
- El agua condensada se puede evacuar directamente a través de la manguera de desagüe integrada



Lavadora de carga superior de Miele



La lavadora de carga superior de Miele es la única que pone a su disposición el siguiente equipamiento:

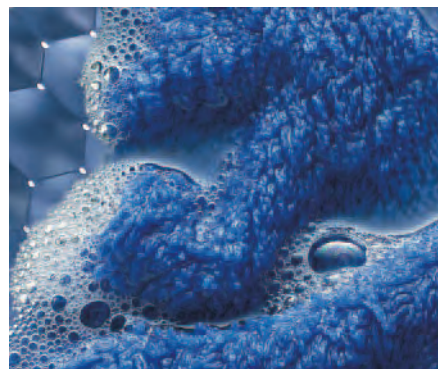
- **Nuevo tambor Softtronic panel de abeja** para el cuidado óptimo de su ropa. (EP 0935687)
- **Aclarado innovador patentado** consumo de sólo 47 litros de agua (DE 19854130)
- **Carcasa y concepto de manejo patentado** para un manejo confortable (EP 0718431)
- **Posicionamiento automático del tambor patentado** para una cómoda carga y descarga (EP 0823503)
- **Cubeta para productos de lavado sorprendentemente única** para una dosificación limpia.
- **Carcasa esmaltada** para una garantía de por vida contra la corrosión.
- **Eficaz aislamiento acústico** para un lavado y un centrifugado especialmente silencioso.

Clasificación según etiqueta energética

| | | |
|---------------------------------|-------------------------------|-------------------------------------|
| Eficiencia energética A+ | Eficiencia de lavado A | Eficiencia de centrifugado B |
|---------------------------------|-------------------------------|-------------------------------------|

Lavadora automática Softtronic W 255

- Lavadora de carga superior con control electrónico Softtronic
- **Tambor "Softtronic" con estructura panel de abeja patentado de 1 a 5,5 kg de capacidad**
- Actualización de programas Update
- Adaptación automática a cargas con Fuzzy Logic
- Selección de programa y temperatura opcional por un solo mando
- Indicación desarrollo de programa
- Centrifugado de 400 a 1200 r.p.m.
- Parada de aclarados, función "sin centrifugado"
- Ritmo cauteloso del inicio de centrifugado
- Control electrónico de desequilibrios
- Muy silenciosa
- Diseño ergonómico
- Carcasa esmaltada
- Posicionamiento innovador del tambor, Comfort-Lift
- Protección antiarrugas
- Bastidor con ruedas
- **Programas de lavado:**
 - Programa Automático patentado, Vaqueros, Camisas, Ropa oscura, Aclarado adicional, Almidonado, Exprés, programa de Lana "Lavado a mano", programa especial "Seda"
- **Extras**
 - Remojo, Prelavado, Corto, Agua Plus
 - Sistema Watercontrol
 - Pilotos de control para:
 - Entrada de agua/desagüe, Sobredosificación
 - Programa detector para Servicio Post-venta
- **Dimensiones**
 - Altura x Anchura x Fondo = 90 x 45,6 x 60 cm
- **Datos de Consumo**
 - 47 litros, 0,93 kWh de electricidad



Mayor ahorro:

Gracias al nuevo concepto de lavado desarrollado por Miele

Más cuidadosa:

Gracias al nuevo tambor Softtronic

Valores exteriores e interiores de las nuevas lavadoras-secadoras Miele

SOLO EN MIELE

wfk

Nuevos programas

Programas especiales inteligentes

Además de los programas de “lavado a mano” para prendas de lana y seda, las lavadoras-secadoras Miele están dotadas con numerosos programas inteligentes especiales como Vaqueros, Cazadoras, Camisas, Cortinas, etc. El Instituto independiente wfk para la investigación de las tecnologías de lavado (Krefeld/Alemania) confirma que los programas de “lavado a mano” Miele logran un tratamiento más cuidadoso y una limpieza más profunda que el propio lavado a mano.

- Selección fácil y segura de los programas
- Cuidado en función de las exigencias de cada tejido
- Óptima adaptación de los procesos de lavado y secado en un solo aparato

Nuevo en Miele

Display de gran tamaño

A través del display se selecciona el programa, la temperatura, el centrifugado, el tiempo de remojo, la hora de inicio y los programas especiales, con indicación de la duración del programa elegido, y de la hora actual. También permite el acceso al menú “Ajustes”, para personalizar las opciones de la máquina.

- Clara visualización de los ajustes efectuados
- Manejo especialmente fácil y confortable
- Apariencia sugerente del aparato
- Múltiples idiomas para los menús del display

Control preciso de cargas

La máquina determina automáticamente la cantidad exacta de agua necesaria para el lavado.

- Consume solamente la cantidad de agua realmente necesaria para la carga

SOLO EN MIELE

Esmaltado directo duradero

Las superficies esmaltadas tendrán siempre un aspecto como nuevo, incluso después de muchos años de uso.

- Protección contra la corrosión
- Resistencia contra rayaduras
- Resistencia a los ácidos y estabilidad a la luz
- Mayor higiene, ya que el acabado no propicia la presencia de bacterias



Preparadas para el futuro:

La Función Update

La función Update permite actualizar el control electrónico de la máquina para adaptarlo a los avances tecnológicos del futuro, como nuevos programas o técnicas de lavado y secado, o menores valores de consumo.

- Lavado y secado siempre adaptados a los últimos avances tecnológicos

Nuevo en Miele

Detección automática de la carga del tambor, con propuesta de dosificación

Las lavadoras-secadoras Miele le indican la cantidad de ropa que hay en el tambor y le recomiendan automáticamente la cantidad de detergente necesario para la carga.

- Evitan sobrecargas del tambor o cargas poco rentables
- Dosificación adecuada del detergente
- Respetuosas con el medio ambiente: Evita el consumo innecesario de agua y energía
- Excelentes resultados de lavado, aclarado y secado

Waterproof-Metal

Las lavadoras-secadoras Miele están dotadas con el sistema antifugas Waterproof Metal, mediante este sistema usted estará siempre protegido contra los daños producidos por fugas de agua.

SOLO EN MIELE

Tambor Softtronic patentado¹⁾ Miele,

con estructura de panal de abeja

Las lavadoras-secadoras Miele están dotadas con el singular tambor Softtronic patentado²⁾ con una estructura similar a los panales de abeja. Gracias a esta estructura, durante el lavado se forma una película de agua entre los tejidos y la pared del tambor, sobre la cual se desliza suavemente la ropa.

- Óptima protección de los tejidos, certificada por el Instituto independiente de investigación de tecnologías de lavado wfk de Krefeld/Alemania

Sistema de secado en función del grado de humedad residual

La medición por la electrónica del grado de humedad residual de la ropa permite un secado preciso al grado deseado. Para asegurarse un secado especialmente cuidadoso de tejidos termosensibles podrá activar la tecla complementaria Delicado.

- Secado al grado preciso
- Tratamiento especialmente cuidadoso y seguro

Termocentrifugado

Una vez finalizado el ciclo de lavado, la ropa es movida en una corriente de aire caliente y centrifugada a intervalos de diferentes revoluciones.

- Reducido grado de humedad residual
- Importante ahorro eléctrico durante el secado

SOLO EN MIELE

Autolimpieza de pelusas

La máquina incorpora un programa automático para eliminar eventuales pelusas atrapadas en las conducciones del agua condensada y en el tambor.

- Manejo confortable
- Máquina libre de pelusas para el siguiente proceso de lavado y secado
- Evita que eventuales pelusas destiñan y manchen otras prendas

Nuevo en Miele

Más ecológicas

Considerable menor consumo de agua en comparación con otras lavadoras-secadoras.

- Consumo de agua adaptado automáticamente a cargas reducidas
- Menor consumo eléctrico
- Ninguna otra lavadora-secadora es tan silenciosa

Nuevo en Miele

Selección de programas mediante un único mando

La selección de los programas de lavado y secado de las lavadoras-secadoras Miele se realiza mediante un único mando.

- Manejo seguro y sin complicaciones

SOLO EN MIELE

Programa Automático patentado²⁾

El programa especial Automático le permitirá lavar sin complicaciones una mezcla de diferentes prendas de ropa de color y sintéticos con mezclas de algodón. Sólo necesitará componer una carga del mismo color, sin tener que separar los tejidos previamente.

Función Lavado/Secado

Esta práctica función le permite lavar y secar sin interrupción hasta 2,5 kg de ropa.

- Manejo especialmente cómodo
- Sin interrupción entre los procesos de lavado y secado

¹⁾ Patente europea EP 0 935 687

²⁾ Patente europea EP 0 835 955

Las nuevas lavadoras-secadoras con control

Softtronic de Miele



Clasificación según etiqueta energética

| | | | |
|-----------------------|---|----------------------|---|
| Eficiencia energética | A | Eficiencia de lavado | A |
|-----------------------|---|----------------------|---|

Lavadora-Secadora Softtronic WT 2670 WPM

Lavado y secado inteligentes

- Tambor Softtronic patentado con estructura panel de abeja
- Actualización de programas "Update"
- Adaptación automática a cargas con Fuzzy Logic para un ahorro automático de agua y electricidad
- Medición electrónica de la humedad en el secado
- Secadora por condensación con sistema de refrigeración por agua

Selección de programa

- Selección de programa por un solo mando con aro luminoso y Display
- Indicación desarrollo de programa en el Display

Capacidad de carga

- 5 kg – Programas de lavado
- 2,5 kg – Programas de secado

Nivel de ruido

- Muy silenciosa gracias al aislamiento y accionamiento especiales

Diseño

- Confort de manejo gracias a la boca de carga de gran diámetro
- Panel de mandos recto
- Carcasa esmaltada

Funciones adicionales

- Reconocimiento de carga y dosificación de detergente
- Preselección de la hora de inicio hasta 24 horas
- Indicación de la hora
- Iluminación del tambor, Señal acústica

Programas Especiales

- Programa Automático, Ropa oscura, Camisas, Vaqueros, Exprés, programa de lana "Lavado a mano"/Ahuecar lana, Ropa deportiva, Delicado, Cazadoras, Impermeabilizar

Sistemas de seguridad

- Sistema "Waterproof-Metal"
- Pilotos de control para las funciones:
- Entrada de agua/desagüe, sobrecarga, Bloqueo (niños)
- Programa detector para Servicio Post-venta

Lavado

Centrifugado

- Tecla de selección: desde 400 hasta 1600 r.p.m.,
- Parada de aclarados, Función "Sin centrifugado"
- Control electrónico de desequilibrios

Programas especiales

- Programa especial Seda, Cortinas, Aclarado adicional, Almidonado, Limpieza de pelusas

Extras

- Remojo, Prelavado, Corto, Agua Plus

Secado

- Grados de secado variables, Secado por tiempo
- Autolimpieza de pelusas

Programa especial

- Alisar

Extras

- Delicado

Tipo de construcción

- Modelo empotrable bajo encimera (en caso de retirar la tapa encimera imprescindible juego de montaje)

Dimensiones

- Altura x Anchura x Fondo = 85 x 59,5 x 58 cm

Datos de consumo

- 65 litros, 3,4 kWh de electricidad (para 5 kg de ropa a 60°C y 5 kg en el programa secado normal)



Clasificación según etiqueta energética

| | | | |
|-----------------------|----------|----------------------|----------|
| Eficiencia energética | A | Eficiencia de lavado | A |
|-----------------------|----------|----------------------|----------|

Lavadora-Secadora Softtronic WT 2679 WPM

Lavado y secado inteligentes

- Tambor Softtronic patentado con estructura panel de abeja
- Actualización de programas "Update"
- Adaptación automática a cargas con Fuzzy Logic para un ahorro automático de agua y electricidad
- Medición electrónica de la humedad en el secado
- Secadora por condensación con sistema de refrigeración por agua

Selección de programa

- Selección de programa por un solo mando con aro luminoso y Display
- Indicación desarrollo de programa en el Display

Capacidad de carga

- 5 kg – Programas de lavado
- 2,5 kg – Programas de secado

Nivel de ruido

- Muy silenciosa gracias al aislamiento especial y el accionamiento PWM

Diseño

- Confort de manejo gracias a la boca de carga de gran diámetro
- Panel de mandos recto, **panelable**
- Carcasa esmaltada

Funciones adicionales

- Reconocimiento de carga y dosificación de detergente
- Preselección de la hora de inicio hasta 24 horas
- Indicación de la hora
- Iluminación del tambor
- Señal acústica

Programas Especiales

- Programa Automático, Ropa oscura, Camisas, Vaqueros, Exprés, programa de lana "Lavado a mano"/Ahuecar lana, Ropa deportiva, Delicado, Cazadoras, Impermeabilizar

Sistemas de seguridad

- Sistema "Waterproof"
- Pilotos de control para las funciones:
- Entrada de agua/desagüe, sobrecarga, Bloqueo (niños)
- Programa detector para Servicio Post-venta

Lavado

Centrifugado

- Tecla de selección: desde 400 hasta 1600 r.p.m.,
- Parada de aclarados, Función "Sin centrifugado final"
- Ritmo cauteloso del inicio de centrifugado,
- Control electrónico de desequilibrios

Programas especiales

- Programa especial Seda, Cortinas, Aclarado adicional, Almidonado, Limpieza de pelusas

Extras

- Remojo, Prelavado, Corto, Agua Plus

Secado

- Grados de secado variables, Secado por tiempo,
- Autolimpieza de pelusas

Programa especial

- Alisar

Extras

- Delicado

Tipo de construcción

- Modelo empotrable bajo encimera (en caso de retirar la tapa encimera imprescindible juego de montaje)

Dimensiones

- Altura x Anchura x Fondo = 85 x 59,5 x 58 cm

Datos de consumo

- 65 litros, 3,4 kWh de electricidad (para 5 kg de ropa a 60°C y 5 kg en el programa secado normal)

Columna de lavado y secado



Piezas de ensamblaje para formar columna de lavado

Cuando no se dispone de espacio suficiente en la vivienda para colocar la lavadora al lado de la secadora, la solución idónea es una columna de lavado-secado Miele. Con un sencillo juego de ensamblaje podrá montarse la secadora encima de la lavadora. De esta forma, todo el conjunto no llega a ocupar ni siquiera una superficie de medio metro cuadrado.

Para las diferentes series de construcción existen los correspondientes juegos de ensamblaje (WTV) en color blanco loto

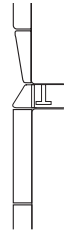




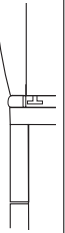


Juego de ensamblaje WTV 412, sin mesa de trabajo extraíble. (válida para todas las combinaciones)

Juego de ensamblaje WTV 406, con mesa de trabajo extraíble.

Juego de ensamblaje WTV 407, con mesa de trabajo extraíble.

Juego de ensamblaje WTV 410, con mesa de trabajo extraíble.

Juego de ensamblaje WTV 414, con mesa de trabajo extraíble.

| | | | | | | | | |
|-----------|------------------------------------------------------------------------------------|------------------------------------------------------------------------------------|------------------------------------------------------------------------------------|-------------------------------------------------------------------------------------|--------------------------------------------------------------------------------------|--------------------------------------------------------------------------------------|--------------------------------------------------------------------------------------|--------------------------------------------------------------------------------------|
| Secadoras | T 200 T 4000 T 8000 | T 200 T 4000 T 8000 | T 4839 C T 4839 Ci | T 200 T 4000 T 8000 | T 7000 | T 200 T 4000 T 8000 | T 7000 | T 7000 |
| | WTV 406 Con mesa de trabajo extraíble | WTV 407 Con mesa de trabajo extraíble | WTV 410 Con mesa de trabajo extraíble | WTV 412 Sin mesa de trabajo extraíble | WTV 412 Sin mesa de trabajo extraíble | WTV 412 Sin mesa de trabajo extraíble | WTV 412 Sin mesa de trabajo extraíble | WTV 414 Sin mesa de trabajo extraíble y cajón para accesorios |
| |  |  |  |  |  |  |  |  |
| Lavadoras | W 500 W 3000 Panel recto | W 500 W 3000 Panel inclinado | W 2839 WPM W 2839 i WPM W 2129 | W 500 W 2000 W 3000 Panel recto o inclinado | W 500 W 2000 W 3000 Panel recto o inclinado | W 1000 | W 1000 | W 1000 |

Valores internos y externos de la planchadora Miele

Ideal:

Extremo del rodillo libre

Gracias al extremo libre del rodillo, no sólo es posible planchar sin problema algunas piezas de ropa grandes, sino también faldas, camisas y blusas quedarán completamente lisas de forma muy sencilla.

Con vapor:

La función "vapor" facilita el planchado de todo tipo de tejidos. Mediante la denominada "técnica de dos tanques", mientras que en un depósito se almacena el agua, el otro está dotado con resistencias calefactoras. Gracias a este sistema se dispone durante un tiempo más prolongado de vapor de agua.

Perfecta:

La técnica de planchado

El rodillo de la nueva planchadora con 83 cm de longitud permite, incluso el planchado de piezas de ropa grandes, como manteles o ropa de cama. Usted podrá planchar su ropa sin esfuerzo de forma cómoda y rápida.

Selección libre: la temperatura

La temperatura puede seleccionarse en relación con las indicaciones del fabricante en las etiquetas de las prendas. Tres elementos calefactores garantizan la distribución óptima del calor y unos resultados de planchado perfectos.

Seguridad en el planchado:

Protección de dedos

El planchado con una planchadora Miele resulta muy seguro gracias al dispositivo automático de protección de dedos. Un listón protector de dedos móvil controlado por un interruptor de seguridad se activa con el contacto. El motor se desconecta inmediatamente y el rodillo de la planchadora se separa de la teja.

Manejo sencillo:

El panel de mandos

La nueva planchadora Miele es sencillísima de manejar, puesto que es posible distinguir todas las funciones en el panel de mandos con un solo golpe de vista.

Ropa sin arrugas:

Amplia zona de apilamiento

Tras el planchado, las piezas de ropa caen en la zona de apilamiento situada debajo del rodillo de la planchadora. De esta manera, la ropa se apila sin plegarse o arrugarse.

Plegable:

Mínimo espacio requerido

La nueva planchadora B 895 D puede plegarse, ahorrando así mucho espacio. En estado plegado requiere tan sólo 0,25 m². Además está dotada de cuatro ruedas que le permiten transportarla cómodamente al lugar deseado.

Libre de arrugas:

La barra recogedora

La práctica barra recogedora facilita el enfriamiento y el secado posterior de la ropa sin que ésta se arrugue antes de ser doblada y guardada en el armario.

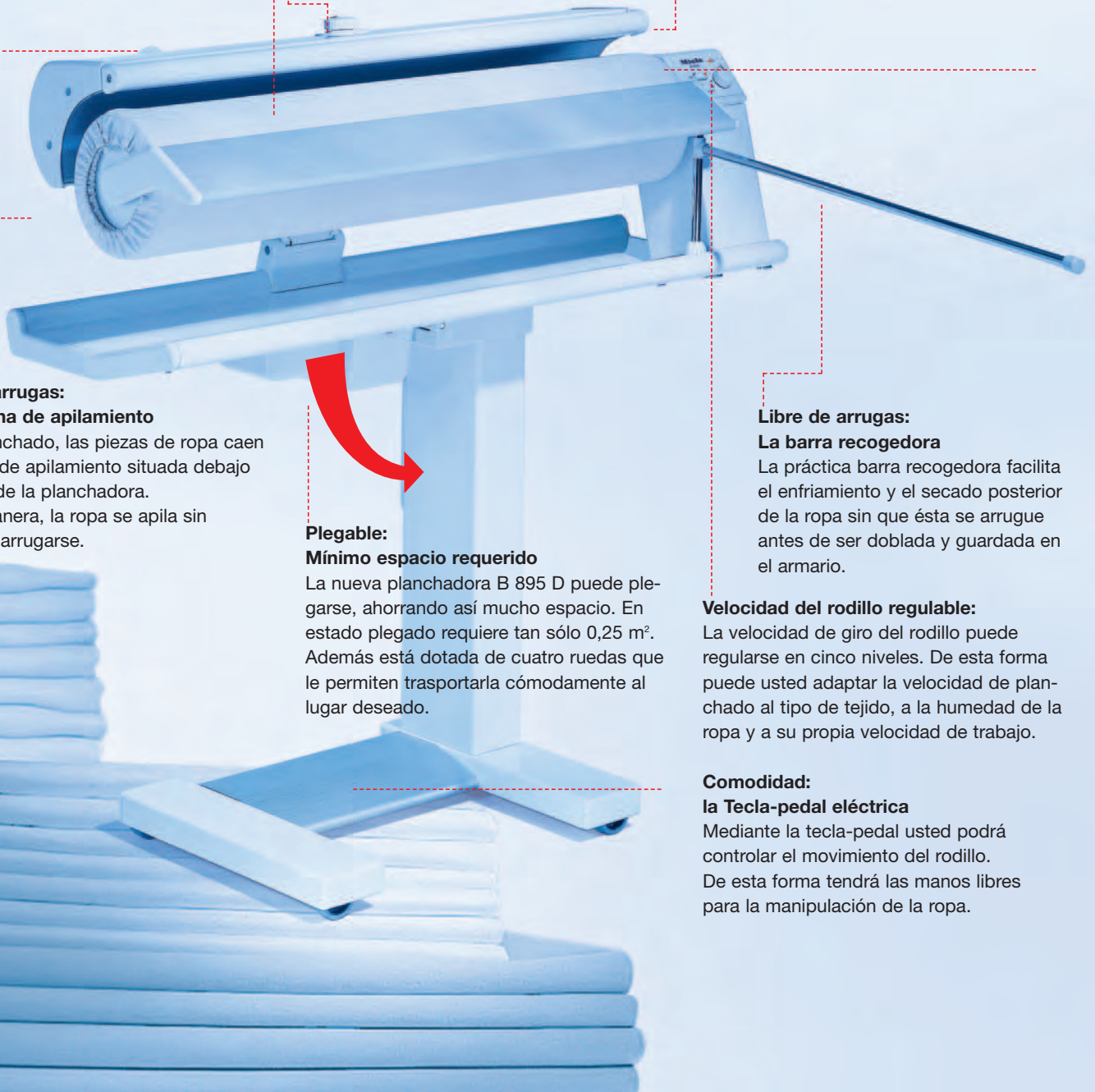
Velocidad del rodillo regulable:

La velocidad de giro del rodillo puede regularse en cinco niveles. De esta forma puede usted adaptar la velocidad de planchado al tipo de tejido, a la humedad de la ropa y a su propia velocidad de trabajo.

Comodidad:

la Tecla-pedal eléctrica

Mediante la tecla-pedal usted podrá controlar el movimiento del rodillo. De esta forma tendrá las manos libres para la manipulación de la ropa.



Planchadora



Planchadora B 895 D

Tipo de construcción

- Planchadora a vapor, plegable
- Anchura de teja 83 cm
- Extremo del rodillo libre
- Funcionamiento libre del rodillo

Sistema de seguridad

- Dispositivo protector de dedos

Dotación

- Depósito de agua de 0,84 l de capacidad
- Teja de aluminio de alta calidad
- 3 elementos calefactores, sensor térmico especial
- Velocidad del rodillo regulable en cinco escalonamientos
- Barra-pedal eléctrica
- Funda protectora

Manejo

- Funcionamiento con agua de la red
- Mesa de plancha adecuada para la ropa con amplio espacio para apilar la ropa
- Panel de mandos de fácil manejo
- Planchado cómodo con amplio espacio para las piernas

Tipo de construcción

Planchadora plegable, transportable para uso doméstico, modelo de vapor

Dimensiones exteriores

| | |
|-------------|---------|
| Anchura | 98,5 cm |
| Profundidad | 38,0 cm |
| Altura | 95,9 cm |

Dimensiones exteriores, plegada

| | |
|-------------|----------|
| Anchura | 50,0 cm |
| Profundidad | 38,5 cm |
| Altura | 105,5 cm |

Peso

39,1 kg

Zona de planchado

| | |
|----------------------------------------|------------------------------------------------------------|
| Superficie planchado | 940 cm ² |
| Longitud de la teja | 83 cm |
| Fuerza de presión | 300 N |
| Regulación de la temperatura | Regulador de temperatura de 30–185°C |
| Tiempo de calentamiento a 180°C aprox. | 3 min aprox. 4 min aprox. (en funcionamiento con vapor) |

Rodillo

| | |
|-------------------------------|---------------------------------------|
| Longitud | 83 cm |
| Diámetro | 16 cm |
| Velocidad de giro del rodillo | En 5 escalonamientos de 2 a 4,5 m/min |

Accionamiento rodillo/teja

| | |
|-------|------------------------|
| Motor | 2 motores de 24 V c.c. |
|-------|------------------------|

Potencias

| | |
|------------------------|-----------------------|
| Calefacción | 2,55 kW |
| Caldera | 0,85 kW |
| Motor, rodillo/teja | 60 W |
| Conexión eléctrica | 1 N AC 230 V 50/60 Hz |
| Potencia nominal total | 3,5 kW |
| Longitud del cable | 1,8 m |

Ficha para lavadoras eléctricas

| Miele | | | W 1512 | W 1713 | W 1734 | W 4144 | W 4469 |
|------------------------------------------------------------|------------------------|-----------|-----------|-----------|-----------|-----------|---------|
| Modelo | | | | | | | |
| Clase de eficiencia *) | | A | A | A | A | A | A |
| A (consumo de energía bajo)... G (consumo de energía alto) | | | | | | | |
| Consumo de energía¹⁾ | kWh | 0,85 | 1,02 | 10,2 | 1,02 | 1,02 | |
| Clase de eficiencia de lavado *) A (mejor) ... G (peor) | | A | A | A | A | A | |
| Clase de eficiencia de centrifugado A (mejor) ... G (peor) | | B | B | B | B | A | |
| Humedad residual tras el centrifugado | % | 52 | 52 | 50 | 50 | 44 | |
| Con índice de centrifugado | máx. r.p.m. | 1200 | 1300 | 1400 | 1400 | 1600 | |
| Capacidad de carga¹⁾ | máx. kg | 5 | 6 | 6 | 6 | 6 | |
| Consumo de agua ¹⁾ | l | 42 | 47 | 47 | 47 | 47 | |
| Duración | min | 1:49:00 | 1:49:00 | 1:49:00 | 1:49:00 | 1:49:00 | |
| Consumo medio anual | Consumo de energía kWh | 170 | 204 | 204 | 204 | 204 | |
| de una familia de 4 personas | Consumo de agua l | 8400 | 9400 | 9400 | 9400 | 9400 | |
| Tipo de construcción | | | | | | | |
| Independiente con tapa encimera | | ● | ● | ● | ● | ● | |
| Independiente, empotrable bajo encimera/panelable | | ●/- | ●/- | ●/- | -/- | -/- | |
| Gozne de puerta | Dcha.lzda. | D/- | D/- | D/- | D/- | D/- | |
| Dimensiones | | | | | | | |
| Altura | cm | 85 | 85 | 85 | 85 | 85 | |
| Anchura | cm | 59,5 | 59,5 | 59,5 | 59,5 | 59,5 | |
| Fondo | cm | 63,4 | 63,4 | 63,4 | 63,4 | 63,4 | |
| Retranqueo de zócalo delante/atrás | cm/cm | -/- | -/- | -/- | -/- | -/- | |
| Altura para empotramiento bajo encimera | cm | 85 | 85 | 85 | - | - | |
| Fondo con puerta abierta (modelos de carga frontal) | cm | 97,5 | 97,5 | 97,5 | 97,5 | 97,5 | |
| Altura regulable +/- | cm/cm | +0,4/-0,4 | +0,4/-0,4 | +0,4/-0,4 | +0,4/-0,4 | +0,4/-0,4 | |
| Peso neto | kg | 95 | 96 | 96 | 94 | 94 | |
| Conexión eléctrica y de agua | | | | | | | |
| Conexión eléctrica | Tensión | V | 220-240 | 220-240 | 220-240 | 220-240 | 220-240 |
| | Potencia nominal | kW | 2,1-2,4 | 2,1-2,4 | 2,1-2,4 | 2,1-2,4 | 2,1-2,4 |
| | Fusible | A | 10 | 10 | 10 | 10 | 10 |
| | Frecuencia | Hz | 50 | 50 | 50 | 50 | 50 |
| Acometida de agua | | | | | | | |
| manguera de presión con rosca G 3/4" | | ● | ● | ● | ● | ● | |
| Conexión a : agua fría/caliente | | ●/- | ●/- | ●/- | ●/- | ●/- | |

● Si, lo lleva
¹⁾ Datos obtenidos según norma EN 60456 en un ciclo normal de "Algodón a 60°C"

Ficha para lavadoras eléctricas

| Miele | | | W 3104 | W 3122 | W 3241 | Grandiosa XL | W 3522 WPS | W 3830 WPS |
|------------------------------------------------------------|------------------------|-----------|-----------|-----------|-----------|--------------|------------|------------|
| Modelo | | | | | | | | |
| Clase de eficiencia ¹⁾ | | | | | | | | |
| A (consumo de energía bajo)... G (consumo de energía alto) | | A | A | A | A | A | A | A |
| Consumo de energía ¹⁾ | kWh | 1,02 | 1,02 | 1,02 | 1,02 | 1,02 | 1,02 | 1,02 |
| Clase de eficiencia de lavado ¹⁾ | A (mejor) ... G (peor) | A | A | A | A | A | A | A |
| Clase de eficiencia de centrifugado | A (mejor) ... G (peor) | B | B | B | B | A | A | B |
| Humedad residual tras el centrifugado | % | 53 | 50 | 50 | 49 | 44 | 44 | 50 |
| Con índice de centrifugado | máx. r.p.m. | 1200 | 1400 | 1400 | 1500 | 1600 | 1600 | 1400 |
| Capacidad de carga ¹⁾ | máx. kg | 6 | 6 | 6 | 6 | 6 | 6 | 6 |
| Consumo de agua ¹⁾ | | 47 | 47 | 47 | 47 | 47 | 47 | 47 |
| Duración ¹⁾ | min | 1:49:00 | 1:49:00 | 1:49:00 | 1:49:00 | 1:49:00 | 1:49:00 | 1:49:00 |
| Consumo medio anual | Consumo de energía kWh | 204 | 204 | 204 | 204 | 204 | 204 | 204 |
| de una familia de 4 personas | Consumo de agua l | 9400 | 9400 | 9400 | 9400 | 9400 | 9400 | 9400 |
| Tipo de construcción | | | | | | | | |
| Independiente con tapa encimera | | ● | ● | ● | ● | ● | ● | ● |
| Independiente, empotrable bajo encimera/panelable | | ●/- | ●/- | ●/- | ●/- | ●/- | ●/- | ●/- |
| Gozne de puerta | Dcha. lzda. | D/- | D/- | D/- | D/- | D/- | D/- | D/- |
| Dimensiones | | | | | | | | |
| Altura | cm | 85 | 85 | 85 | 85 | 85 | 85 | 85 |
| Anchura | cm | 59,5 | 59,5 | 59,5 | 59,5 | 59,5 | 59,5 | 59,5 |
| Fondo, incluida distancia a la pared | cm | 57,7 | 58 | 57,7 | 57,7 | 58 | 57,7 | 57,7 |
| Retranqueo del zócalo delante/atrás | cm/cm | -/- | -/- | -/- | -/- | -/- | -/- | -/- |
| Altura para empotramiento bajo encimera | cm | 82 | 82 | 82 | 82 | 82 | 82 | 82 |
| Fondo con puerta abierta (modelos de carga frontal) | cm | 97,5 | 97,5 | 97,5 | 97,5 | 97,5 | 97,5 | 97,5 |
| Altura regulable+/- | cm/cm | +0,4/-0,4 | +0,4/-0,4 | +0,4/-0,4 | +0,4/-0,4 | +0,4/-0,4 | +0,4/-0,4 | +0,4/-0,4 |
| Peso neto | kg | 94 | 94 | 94 | 94 | 94 | 94 | 94 |
| Conexión eléctrica | | | | | | | | |
| Conexión eléctrica | Tensión | V | 220-240 | 220-240 | 220-240 | 220-240 | 220-240 | 220-240 |
| | Potencia nominal | kW | 2,1-2,4 | 2,1-2,4 | 2,1-2,4 | 2,1-2,4 | 2,1-2,4 | 2,1-2,4 |
| | Fusible | A | 10 | 10 | 10 | 10 | 10 | 10 |
| | Frecuencia | Hz | 50 | 50 | 50 | 50 | 50 | 50 |
| Acometida de agua | | | | | | | | |
| manguera de presión con rosca G 3/4" | | ● | ● | ● | ● | ● | ● | ● |
| Conexión a agua fría/caliente | | ●/- | ●/- | ●/- | ●/- | ●/- | ●/- | ●/- |

● Si, lo lleva

¹⁾ Datos obtenidos según norma EN 60456 en un ciclo normal de "Algodón a 60°C"

Ficha para lavadoras eléctricas

| Miele | | | W 3922 | W 3985 | W 3574 | W 3525 | W 502 | W 255 |
|------------------------------------------------------------|------------------------|-----------|-----------|-----------|------------------|-----------------|---------|---------|
| Modelo | | | | | | | | |
| Clase de eficiencia | | | | | medicwash | AllWater | | |
| A (consumo de energía bajo)... G (consumo de energía alto) | | A | A | A | A | A | A | A |
| Consumo de energía ¹⁾ | kWh | 1,02 | 1,02 | 0,95 | 1,02 | 0,85 | 0,85 | 0,85 |
| Clase de eficiencia de lavado ¹⁾ | A (mejor) ... G (peor) | A | A | A | A | A | A | A |
| Clase de eficiencia de centrifugado | A (mejor) ... G (peor) | A | A | A | A | C | B | B |
| Humedad residual tras el centrifugado | % | 44 | 43 | 44 | 44 | 55 | 53 | 53 |
| Con índice de centrifugado | máx. r.p.m. | 1600 | 1800 | 1600 | 1600 | 1100 | 1200 | 1200 |
| Capacidad de carga ¹⁾ | máx. kg | 6 | 6 | 6 | 6 | 5 | 5,5 | 5,5 |
| Consumo de agua ¹⁾ | | 47 | 47 | 69 | 47 | 45 | 47 | 47 |
| Duración ¹⁾ | min | 1:49:00 | 1:49:00 | 1:31:00 | 1:49:00 | 1:56:00 | 118 | 118 |
| Consumo medio anual | Consumo de energía kWh | 204 | 204 | 204 | 204 | 170 | 190 | 190 |
| de una familia de 4 personas | Consumo de agua l | 9400 | 9400 | 13800 | 9400 | 9000 | 9000 | 9000 |
| Tipo de construcción | | | | | | | | |
| Carga superior/frontal | | -/● | -/● | -/● | -/● | -/● | ●/- | ●/- |
| Independiente con tapa encimera | | ● | ● | ● | ● | ● | ● | ● |
| Independiente, empotrable bajo encimera/panelable | | ●/- | ●/- | ●/- | ●/- | ●/- | ●/- | ●/- |
| Integrable (sin tapa encimera) | | - | - | - | - | - | - | - |
| Gozne de puerta | Dcha. lzda. | D/- | D/- | D/- | D/- | D/- | D/- | D/- |
| Dimensiones | | | | | | | | |
| Altura | cm | 85 | 85 | 85 | 85 | 85 | 90 | 90 |
| Anchura | cm | 59,5 | 59,5 | 59,5 | 59,5 | 59,5 | 45,6 | 45,6 |
| Fondo | cm | 58 | 58 | 57,7 | 58 | 57,7 | 60 | 60 |
| Retranqueo del zócalo delante/atrás | cm/cm | -/- | -/- | -/- | -/- | -/- | -/- | -/- |
| Altura para empotramiento bajo encimera | cm | 82 | 82 | 82 | 82 | 82 | 138,5 | 138,5 |
| Altura de la tapa levantada | cm | - | - | - | - | - | - | - |
| Fondo con puerta abierta (modelos de carga frontal) | cm | 97,5 | 97,5 | 97,5 | 97,5 | 97,5 | 97,5 | 97,5 |
| Altura regulable +/- | cm/cm | +0,4/-0,4 | +0,4/-0,4 | +0,4/-0,4 | +0,4/-0,4 | +0,4/-0,4 | -/- | -/- |
| Peso neto | kg | 94 | 94 | 94 | 94 | 94 | 94 | 94 |
| Conexión eléctrica | | | | | | | | |
| Conexión eléctrica | Tensión V | 220-240 | 220-240 | 220-240 | 220-240 | 220-240 | 220-240 | 220-240 |
| | Potencia nominal kW | 2,1-2,4 | 2,1-2,4 | 2,1-2,4 | 2,1-2,4 | 2,1-2,4 | 2,1-2,4 | 2,1-2,4 |
| | Fusible A | 10 | 10 | 10 | 10 | 10 | 10 | 10 |
| | Frecuencia Hz | 50 | 50 | 50 | 50 | 50 | 50 | 50 |
| Acometida de agua | | | | | | | | |
| manguera de presión con rosca G 3/4" | | ● | ● | ● | ● | ● | ● | ● |
| Conexión a agua fría/caliente | | ●/- | ●/- | ●/- | ●/● | ●/- | ●/- | ●/- |

● Si, lo lleva
¹⁾ Datos obtenidos según norma EN 60456 en un ciclo normal de "Algodón a 60°C"

Ficha para lavadoras eléctricas

| Miele | | | | | |
|------------------------------------------------------------|------------------------|-----------|------------|--------------|---------|
| Modelo | | W 2129 | W 2839 WPM | W 2839 i WPM | |
| Clase de eficiencia *) | | | | | |
| A (cons.energ. bajo) ... G (cons. energ. alto) | | A | A | A | |
| Consumo de energía *) | kWh | 0,85 | 0,85 | 0,85 | |
| Clase de eficiencia de lavado 1) A (mejor) ... G (peor) | | A | A | A | |
| Clase de eficiencia de centrifugado A (mejor) ... G (peor) | | B | A | A | |
| Humedad residual tras el centrifugado | % | 52 | 44 | 44 | |
| Con índice de centrifugado | máx. r.p.m. | 1400 | 1600 | 1600 | |
| Capacidad de carga *) | máx. kg | 5 | 5 | 5 | |
| Consumo de agua *) | l | 45 | 42 | 42 | |
| Duración *) | min | 1:56:00 | 1:56:00 | 1:56:00 | |
| Consumo medio anual | Consumo de energía kWh | 170 | 170 | 170 | |
| de una familia de 4 personas | Consumo de agua l | 8400 | 8400 | 8400 | |
| Tipo de construcción | | | | | |
| Independiente con tapa encimera | | ● | ● | - | |
| Independiente, empotrable bajo encimera/panelable | | ●/● | ●/● | -/- | |
| Integrable, sin tapa encimera | | - | - | ● | |
| Gozne de la puerta | Dcha.Izda. | D/- | D/I | D/I | |
| Dimensiones | | | | | |
| Altura | cm | 85 | 85 | 82 | |
| Anchura | cm | 59,5 | 59,5 | 59,5 | |
| Fondo | cm | 57,7 | 57,7 | 57,7 | |
| Retranqueo de zócalo delante/atrás | cm/cm | 5,2/3,5 | 5,2/3,5 | 5,2/3,5 | |
| Altura para empotramiento bajo encimera | cm | 82 | 82 | 82 | |
| Fondo con la puerta abierta (modelos de carga frontal) | cm | 118 | 118 | 118 | |
| Altura regulable | +/- cm | +0,4/-0,4 | +0,4/-0,4 | +0,4/-0,4 | |
| Peso neto | kg | 96 | 96 | 96 | |
| Conexión eléctrica y de agua | | | | | |
| Conexión eléctrica | Tensión | V | 220-240 | 220-240 | 220-240 |
| | Potencia nominal | kW | 2,1-2,4 | 2,1-2,4 | 2,1-2,4 |
| | Fusible | A | 10 | 10 | 10 |
| | Frecuencia | Hz | 50 | 50 | 50 |
| Acometida de agua | | | | | |
| Manguera de presión con rosca G 3/4" | | ● | ● | ● | |
| Conexión a : agua fría/caliente | | ●/- | ●/- | ●/- | |

● Si, lo lleva
 *) Según datos obtenidos según norma ENE 60456 en un ciclo normal de "Algodón a 60°C"

Ficha para secadoras eléctricas

| Miele | | | T 7634 | T 7644 C | T 7734 | T 7744 C | T 9246 C | T 9466 C |
|-----------------------------------------------------------------------|----------------------|------|--------|-----------|-----------|-----------|-----------|-----------|
| Modelo | | | | | | | | |
| Clase de eficiencia de energía ¹⁾ | | | | | | | | |
| A (consumo de energía bajo) G (consumo de energía alto) | | | C | B | C | B | B | B |
| Consumo de energía¹⁾ | | | | | | | | |
| Programa Algodón secado normal | 70% humedad residual | kWh | 3,2 | 3,3 | 3,2 | 3,3 | 3,3 | 3,3 |
| Programa Algodón secado normal | 50% humedad residual | kWh | 2,75 | 2,95 | 2,75 | 2,95 | 2,95 | 2,95 |
| Programa Algodón secado plancha | 70% humedad residual | kWh | 2,45 | 2,65 | 2,45 | 2,65 | 2,65 | 2,65 |
| Programa Algodón secado plancha | 50% humedad residual | kWh | 2 | 2,2 | 2 | 2,2 | 2,2 | 2,2 |
| Sintét./mezcla secado normal | 50% humedad residual | kWh | 1,05 | 1,2 | 1,05 | 1,2 | 1,2 | 1,2 |
| Capacidad de carga | | | | | | | | |
| Algodón secado normal | máx. kg | | 6 | 6 | 6 | 6 | 6 | 6 |
| Algodón secado plancha | máx. kg | | 6 | 6 | 6 | 6 | 6 | 6 |
| Sintéticos/mezcla secado normal | máx. kg | | 3 | 3 | 3 | 3 | 3 | 3 |
| Duración de secado ¹⁾ | | | | | | | | |
| Programa Algodón secado normal | 70% humedad residual | min. | 79 | 89 | 79 | 89 | 89 | 89 |
| Programa Algodón secado normal | 50% humedad residual | min. | 68 | 78 | 68 | 78 | 78 | 78 |
| Programa Algodón secado plancha | 70% humedad residual | min. | 59 | 71 | 59 | 71 | 71 | 71 |
| Programa Algodón secado plancha | 50% humedad residual | min. | 49 | 60 | 49 | 60 | 60 | 60 |
| Sintét./mezcla secado normal | 50% humedad residual | min. | 30 | 37 | 30 | 37 | 37 | 37 |
| Consumo medio anual de una familia de 4 personas ¹⁾ | | | | | | | | |
| Consumo de energía | | | 247 | 266 | 247 | 266 | 266 | 266 |
| Tipo de aparato | | | | | | | | |
| Salida de aire | | | ● | - | ● | - | - | - |
| Condensación | | | - | ● | - | ● | ● | ● |
| Tipo de construcción | | | | | | | | |
| Independiente con tapa encimera | | | ● | ● | ● | ● | ● | ● |
| Empotrable bajo encimera/panelable | | | ●/- | ●/- | ●/- | ●/- | -/- | -/- |
| Integrable (sin tapa encimera) | | | - | - | - | - | - | - |
| Apto para instalar en columna de lavado | | | ● | ● | ● | ● | - | - |
| Gozne de puerta | | | D/I | -/● | -/● | -/● | -/● | -/● |
| Dimensiones | | | | | | | | |
| Altura | | | cm | 85 | 85 | 85 | 85 | 85 |
| Anchura | | | cm | 59,5 | 59,5 | 59,5 | 59,5 | 59,5 |
| Fondo | | | cm | 63,4 | 63,4 | 63,4 | 63,4 | 63,4 |
| Retranqueo del zócalo delante/atrás | | | cm/cm | -/- | -/- | -/- | -/- | -/- |
| Altura para emplazamiento bajo encimera | | | cm | 85 | 85 | 85 | - | - |
| Fondo, con puerta abierta | | | cm | 107,4 | 107,4 | 107,4 | 107,4 | 107,4 |
| Altura regulable +/- | | | cm/cm | +1,0/-1,0 | +1,0/-1,0 | +1,0/-1,0 | +1,0/-1,0 | +1,0/-1,0 |
| Peso neto | | | kg | 54 | 54 | 54 | 54 | 54 |
| Conexión eléctrica | | | | | | | | |
| Tensión | | | V | 220-230 | 220-230 | 220-230 | 220-230 | 220-230 |
| Potencia nominal | | | kW | 2,7-2,9 | 2,7-2,9 | 2,7-2,9 | 2,7-2,9 | 2,7-2,9 |
| Fusible | | | A | 16 | 16 | 16 | 16 | 16 |
| Frecuencia | | | | 50 | 50 | 50 | 50 | 50 |

● Si, lo lleva

¹⁾ Datos obtenidos según norma EN 60456 en un ciclo normal de "Algodón a 60°C"

Ficha para secadoras eléctricas

| Miele | | | T 8432 C | T 8622 C | T 8685 C | T 224 | T 234 C |
|-----------------------------------------------------------------------|----------------------|------|-----------|-----------|-----------|-----------|-----------|
| Modelo | | | | | | | |
| Clase de eficiencia de energía ¹⁾ | | | | | | | |
| A (consumo de energía bajo)... G (consumo de energía alto) | | | B | B | B | C | C |
| Consumo de energía ¹⁾ | | | | | | | |
| Programa Algodón secado normal | 70% humedad residual | kWh | 3,3 | 3,3 | 3,3 | 3,35 | 3,5 |
| Programa Algodón secado normal | 50% humedad residual | kWh | 2,95 | 2,95 | 2,95 | 2,85 | 3 |
| Programa Algodón secado plancha | 70% humedad residual | kWh | 2,65 | 2,65 | 2,65 | 2,6 | 2,8 |
| Programa Algodón secado plancha | 50% humedad residual | kWh | 2,2 | 2,2 | 2,2 | 2,15 | 2,3 |
| Sintét./mezcla secado normal | 50% humedad residual | kWh | 1,2 | 1,2 | 1,2 | 1,1 | 1,25 |
| Capacidad de carga | | | | | | | |
| Algodón secado normal | máx. kg | | 6 | 6 | 6 | 6 | 6 |
| Algodón secado plancha | máx. kg | | 6 | 6 | 6 | 6 | 6 |
| Sintéticos/mezcla secado normal | máx. kg | | 3 | 3 | 3 | 3 | 3 |
| Duración de secado ¹⁾ | | | | | | | |
| Programa Algodón secado normal | 70% humedad residual | min. | 89 | 89 | 89 | 93 | 105 |
| Programa Algodón secado normal | 50% humedad residual | min. | 78 | 78 | 78 | 80 | 91 |
| Programa Algodón secado plancha | 70% humedad residual | min. | 71 | 71 | 71 | 71 | 83 |
| Programa Algodón secado plancha | 50% humedad residual | min. | 60 | 60 | 60 | 59 | 69 |
| Sintét./mezcla secado normal | 50% humedad residual | min. | 37 | 37 | 37 | 31 | 46 |
| Consumo medio anual de una familia de 4 personas ¹⁾ | | | | | | | |
| Consumo de energía | kWh | | 266 | 266 | 266 | 260 | 281 |
| Tipo de aparato | | | | | | | |
| Salida de aire | | | - | - | - | ● | - |
| Condensación | | | ● | ● | ● | - | ● |
| Tipo de construcción | | | | | | | |
| Independiente con tapa encimera | | | ● | ● | ● | ● | ● |
| Empotrable bajo encimera/panelable | | | ●/- | ●/- | ●/- | ●/- | ●/- |
| Integrable (sin tapa encimera) | | | - | - | - | - | - |
| Apto para instalar en columna de lavado | | | ● | ● | ● | ● | ● |
| Gozne de puerta | D/I | | -/● | -/● | -/● | -/● | -/● |
| Dimensiones | | | | | | | |
| Altura | cm | | 85 | 85 | 85 | 85 | 85 |
| Anchura | cm | | 59,5 | 59,5 | 59,5 | 59,5 | 59,5 |
| Fondo, incluida distancia a la pared | cm | | 57,5 | 57,5 | 57,5 | 57,5 | 57,5 |
| Retranqueo del zócalo delante/atrás | cm/cm | | -/- | -/- | -/- | -/- | -/- |
| Altura para emplazamiento bajo encimera | cm | | 82 | 82 | 82 | 82 | 82 |
| Fondo, con puerta abierta | cm | | 106 | 106 | 106 | 106 | 106 |
| Altura regulable +/- | cm/cm | | +1,0/-1,0 | +1,0/-1,0 | +1,0/-1,0 | +1,0/-1,0 | +1,0/-1,0 |
| Peso neto | kg | | 54 | 54 | 54 | 54 | 54 |
| Conexión eléctrica | | | | | | | |
| Tensión | V | | 220-230 | 220-230 | 220-230 | 220-230 | 220-230 |
| Potencia nominal | kW | | 2,7-2,9 | 2,7-2,9 | 2,7-2,9 | 2,5-2,7 | 2,7-2,9 |
| Fusible | A | | 16 | 16 | 16 | 16 | 16 |
| Frecuencia | | | 50 | 50 | 50 | 50 | 50 |

● Si, lo lleva

¹⁾ Datos obtenidos según norma EN 61121

Ficha para secadoras eléctricas

| Miele | | | T 4162 | T 4262 C | T 4362 | T 4462 C | T 4463 C | |
|-----------------------------------------------------------------------|----------------------|------|--------|-----------|-----------|-----------|-----------|-----|
| Modelo | | | | | | | | |
| Clase de eficiencia de energía ¹⁾ | | | | | | | | |
| A (consumo de energía bajo) G (consumo de energía alto) | | | C | C | C | B | B | |
| Consumo de energía¹⁾ | | | | | | | | |
| Programa Algodón secado normal | 70% humedad residual | kWh | 3,35 | 3,5 | 3,3 | 3,35 | 3,35 | |
| Programa Algodón secado normal | 50% humedad residual | kWh | 2,85 | 3 | 2,8 | 2,9 | 2,9 | |
| Programa Algodón secado plancha | 70% humedad residual | kWh | 2,6 | 2,8 | 2,6 | 2,75 | 2,75 | |
| Programa Algodón secado plancha | 50% humedad residual | kWh | 2,15 | 2,3 | 2,15 | 2,2 | 2,2 | |
| Sintét./mezcla secado normal | 50% humedad residual | kWh | 1,1 | 1,25 | 1,1 | 1,25 | 1,25 | |
| Capacidad de carga | | | | | | | | |
| Algodón secado normal | máx. kg | | 6 | 6 | 6 | 6 | 6 | |
| Algodón secado plancha | máx. kg | | 6 | 6 | 6 | 6 | 6 | |
| Sintéticos/mezcla secado normal | máx. kg | | 3 | 3 | 3 | 3 | 3 | |
| Duración de secado ¹⁾ | | | | | | | | |
| Programa Algodón secado normal | 70% humedad residual | min. | 93 | 105 | 82 | 96 | 96 | |
| Programa Algodón secado normal | 50% humedad residual | min. | 80 | 91 | 71 | 83 | 83 | |
| Programa Algodón secado plancha | 70% humedad residual | min. | 71 | 83 | 62 | 81 | 81 | |
| Programa Algodón secado plancha | 50% humedad residual | min. | 59 | 69 | 51 | 66 | 66 | |
| Sintét./mezcla secado normal | 50% humedad residual | min. | 31 | 46 | 31 | 39 | 39 | |
| Consumo medio anual de una familia de 4 personas ¹⁾ | | | | | | | | |
| Consumo de energía | | | kWh | 260 | 281 | 259 | 275 | 275 |
| Tipo de aparato | | | | | | | | |
| Salida de aire | | | ● | – | ● | – | – | |
| Condensación | | | – | ● | – | ● | ● | |
| Tipo de construcción | | | | | | | | |
| Independiente con tapa encimera | | | ● | ● | ● | ● | ● | |
| Empotrable bajo encimera/panelable | | | ●/– | ●/– | ●/– | ●/– | ●/– | |
| Integrable (sin tapa encimera) | | | – | – | – | – | – | |
| Apto para instalar en columna de lavado | | | ● | ● | ● | ● | ● | |
| Gozne de puerta | | | D/I | –/● | –/● | –/● | –/● | |
| Dimensiones | | | | | | | | |
| Altura | | | cm | 85 | 85 | 85 | 85 | |
| Anchura | | | cm | 59,5 | 59,5 | 59,5 | 59,5 | |
| Fondo, incluida distancia a la pared | | | cm | 58,6 | 58,6 | 58,6 | 58 | |
| Retranqueo del zócalo delante/atrás | | | cm/cm | –/– | –/– | –/– | –/– | |
| Altura para emplazamiento bajo encimera | | | cm | 82 | 82 | 82 | 82 | |
| Fondo, con puerta abierta | | | cm | 106 | 106 | 106 | 106 | |
| Altura regulable +/- | | | cm/cm | +1,0/–1,0 | +1,0/–1,0 | +1,0/–1,0 | +1,0/–1,0 | |
| Peso neto | | | kg | 54 | 54 | 54 | 54 | |
| Conexión eléctrica | | | | | | | | |
| Tensión | | | V | 220–230 | 220–230 | 220–230 | 220–230 | |
| Potencia nominal | | | kW | 2,5–2,7 | 2,5–2,7 | 2,5–2,7 | 2,5–2,7 | |
| Fusible | | | A | 16 | 16 | 16 | 16 | |
| Frecuencia | | | | 50 | 50 | 50 | 50 | |

● Si, lo lleva

¹⁾ Datos obtenidos según norma EN 61121

Ficha para secadoras eléctricas

| Miele | | | T 4464 C | T 4839 C | T 4839 Ci |
|-----------------------------------------------------------------------|----------------------|------|-----------------|-----------|-----------|
| Modelo | | | medicdry | | |
| Clase de eficiencia de energía ¹⁾ | | | B | B | B |
| A (consumo de energía bajo) G (consumo de energía alto) | | | | | |
| Consumo de energía¹⁾ | | | | | |
| Programa Algodón secado normal | 70% humedad residual | kWh | 3,4 | 3,35 | 3,35 |
| Programa Algodón secado normal | 50% humedad residual | kWh | 2,55 | 2,85 | 2,85 |
| Programa Algodón secado plancha | 70% humedad residual | kWh | 2,8 | 2,7 | 2,7 |
| Programa Algodón secado plancha | 50% humedad residual | kWh | 1,58 | 2,2 | 2,2 |
| Sintét./mezcla algodón secado normal | 50% humedad residual | kWh | 1,25 | 1,2 | 1,2 |
| Capacidad de carga | | | | | |
| Algodón secado normal | máx. kg | | 6 | 6 | 6 |
| Algodón secado plancha | máx. kg | | 6 | 6 | 6 |
| Sintéticos/mezcla de algodón secado normal | máx. kg | | 3 | 3 | 3 |
| Duración de secado ¹⁾ | | | | | |
| Programa Algodón secado normal | 70% humedad residual | min. | 96 | 94 | 94 |
| Programa Algodón secado normal | 50% humedad residual | min. | 68 | 78 | 78 |
| Programa Algodón secado plancha | 70% humedad residual | min. | 82 | 75 | 75 |
| Programa Algodón secado plancha | 50% humedad residual | min. | 53 | 60 | 60 |
| Sintét./mezcla algodón secado normal | 50% humedad residual | min. | 39 | 35 | 35 |
| Consumo medio anual de una familia de 4 personas ¹⁾ | | | | | |
| Consumo de energía | | kWh | 275 | 270 | 270 |
| Tipo de aparato | | | | | |
| Salida de aire | | | - | - | - |
| Condensación | | | ● | ● | - |
| Tipo de construcción | | | | | |
| Independiente con tapa encimera | | | ● | ● | - |
| Empotrable bajo encimera/panelable | | | ●/- | ●/● | -/- |
| Integrable (sin tapa encimera) | | | - | - | ● |
| Apto para instalar en columna de lavado | | | ● | ● | ● |
| Gozne de puerta | D/I | | -/● | -/● | -/● |
| Dimensiones | | | | | |
| Altura | cm | | 85 | 85 | 85 |
| Anchura | cm | | 59,5 | 59,5 | 59,5 |
| Fondo, incluida distancia a la pared | cm | | 58,6 | 57,5 | 57,5 |
| Retranqueo del zócalo delante/atrás | cm/cm | | -/- | -/- | -/- |
| Altura para emplazamiento bajo encimera | cm | | 82 | 82 | 82 |
| Fondo, con puerta abierta | cm | | 106 | 106 | 106 |
| Altura regulable +/- | cm/cm | | +1,0/-1,0 | +1,0/-1,0 | +1,0/-1,0 |
| Peso neto | | kg | 54 | 54 | 54 |
| Conexión eléctrica | | | | | |
| Tensión | V | | 220-230 | 220-230 | 220-230 |
| Potencia nominal | kW | | 2,7-2,9 | 2,7-2,9 | 2,7-2,9 |
| Fusible | A | | 16 | 16 | 16 |
| Frecuencia | | | | 50 | 50 |

● Si, lo lleva

¹⁾ Datos obtenidos según norma EN 61121

Ficha para lavadoras-secadoras eléctricas

| Miele | | WT 2670 WPM | WT 2679 WPM |
|----------------------------------------------------------------|-----------------------------|-------------|-------------|
| Modelo | | | |
| Clase de eficiencia *) | | | |
| A (consumo de energía bajo)... | G (consumo de energía alto) | A | A |
| Consumo de energético *) | Lavado y secado (5 kg) kWh | 3,4 | 3,4 |
| Consumo de energético *) | Lavado (5 kg) kWh | 0,85 | 0,85 |
| Clase de eficiencia de lavado *) A (mejor) ... G (peor) | | A | A |
| con grado de humedad residual *) | % | 44 | 44 |
| a revoluciones de centrifugado | máx. r.p.m. | 1600 | 1600 |
| Capacidad de carga *) | | | |
| Lavado | máx. kg | 5 | 5 |
| Secado | máx. kg | 2,5 | 2,5 |
| Consumo de agua *) | | | |
| Lavado | l | 44 | 44 |
| 5 kg + 2 x 2,5 kg + 4 l limpieza de pelusas Lavado y secado | | 65 | 65 |
| Duración *) 5 kg | Lavado min. | 118 | 118 |
| | Lavado y secado min. | 270 | 270 |
| Consumo medio anual | | | |
| Lavado y secado | | | |
| de una familia de 4 personas *) | | | |
| Consumo energético | kWh | 680 | 680 |
| Consumo de agua | l | 13000 | 13000 |
| Lavado | | | |
| Consumo energético | kWh | 170 | 170 |
| Consumo de agua | l | 8400 | 8400 |
| Consumo de energía/agua | | | |
| Lavado y secado | | | |
| Ropa blanca a 95°C | Consumo de energía kWh | 2,70 | 2,70 |
| máx. r.p.m. 2,5 kg | Consumo de agua l | 45 | 45 |
| + Algodón secado normal | Duración min. | 230 | 230 |
| Ropa de color a 60°C | Consumo de energía kWh | 1,90 | 1,90 |
| máx. r.p.m. 2,5 kg | Consumo de agua l | 45 | 45 |
| + Algodón secado normal | Duración min. | 180 | 180 |
| Ropa de color a 40°C | Consumo de energía kWh | 1,80 | 1,80 |
| máx. r.p.m. 2,5 kg | Consumo de agua l | 45 | 45 |
| + Algodón secado normal | Duración min. | 170 | 170 |
| + Sintético/Mezcla de algodón 40°C | Consumo de energía kWh | 0,90 | 0,90 |
| máx. r.p.m. 1 kg | Consumo de agua l | 35 | 35 |
| Sintéticos/mezcla de algodón secado normal | Duración min. | 135 | 135 |
| Tipo de construcción | | | |
| Independiente con tapa encimera | | ● | ● |
| Independiente, empotrable bajo encimera/panelable | | ●/- | ●/● |
| Gozne de la puerta | Dcha./Izda. | D/- | D/- |
| Dimensiones | | | |
| Altura | cm | 85 | 85 |
| Anchura | cm | 59,5 | 59,5 |
| Fondo, incluida distancia a la pared | cm | 60 | 60 |
| Retranqueo del zócalo delante/atrás | cm/cm | 5,0/3,5 | 5,0/3,5 |
| Altura para empotramiento bajo encimera | cm | 82 | 82 |
| Fondo con puerta abierta | cm | 99 | 99 |
| Altura regulable +/- | cm/cm | +1,0/-0,2 | +1,0/-0,2 |
| Peso neto | | | |
| | kg | 101 | 101 |
| automático, por medición de humedad residual *) | | ● | ● |
| Revoluciones de centrifugado desde... hasta | | 400/1600 | 400/1600 |
| Preselección | | ● | ● |
| Protección de tiempo aire caliente/aire frío | | ●/- | ●/- |
| Protección antiarrugas | | ● | ● |
| Autolimpieza de pelusas | | ● | ● |
| Sistemas de seguridad | | | |
| Protección contra daños producidos por el agua | | WPM | WPM |
| Indicación de entrada de agua/desagüe | | ●/● | ●/● |
| Programa detector para Servicio Post-venta | | ● | ● |
| Otras características | | | |
| Update - posibilidad de actualización de programas - | | ● | ● |
| Carcasa esmaltada | | ● | ● |
| Cerquillo de panelación de serie | | - | ● |
| Conexión eléctrica | Tensión V | 230 | 230 |
| | Potencia nominal kW | 2,30 | 2,30 |
| | Fusible A | 10 | 10 |
| Acometida de agua manguera de presión con rosca G 3/4" | | ● | ● |
| Conexión a : agua fría/caliente | | ●/- | ●/- |

● Si, lo lleva

*) Datos obtenidos según norma EN 611211

Miele, S.A.
28108 Alcobendas (Madrid)
Ctra. de Fuencarral, 20
(Polígono Industrial)

Tlf.: 91 6 23 20 00

Fax: 91 6 62 02 66

Internet: <http://www.miele.es>

E-Mail: miele@miele.es



Clasificación según
etiqueta energética

Eficiencia
energética **C**



Clasificación según
etiqueta energética

Eficiencia
energética **B**



Secadora automática T 7734

- Secadora electrónica de **conexión a salida de aire** (a ambos lados o atrás)
- Modelo independiente o empotrable bajo encimera
- Altura de hueco de 85 cm
- Apta para instalación en columna

Tambor Softtronic con estructura panel de abeja de 1 a 6 kg de capacidad

Secadora automática T 7744 C

- Secadora electrónica **por condensación**
 - Modelo independiente o empotrable bajo encimera
 - Altura de hueco de 85 cm
 - Apta para instalación en columna
- Tambor Softtronic con estructura panel de abeja de 1 a 6 kg de capacidad**
- Recipiente de agua condensada de gran volumen con antirrebosamiento
 - El agua condensada se puede evacuar directamente a través de la manguera de desagüe integrada

La nueva generación para el tratamiento de la ropa

Lavadoras automáticas serie W 4000



Características comunes

Lavado inteligente

- Control electrónico Softtronic
- Actualización de programas Update
- Adaptación automática a cargas para un ahorro automático de agua y electricidad
- Regulación electrónica de la espuma
- Capacidad de carga de 1 a 6 kg.

Selección de programa

- Mediante mando giratorio o cómodas teclas
- Indicación desarrollo de programa en display

Centrifugado

- Parada de aclarados, función "sin centrifugado"
- Ritmo cauteloso del inicio de centrifugado

Nivel de ruido

- Muy silenciosa gracias al aislamiento y accionamiento profesional

Diseño

- Display para indicación y ajuste de diversas funciones
- Puerta con aro cromado de gran calidad
- Gran confort de manejo gracias a la boca de carga ergonómica

Atractivo diseño con panel de mandos de gran inclinación

- Frontal y paredes laterales esmaltados
- Color blanco loto

Programas de lavado

- Algodón, Sintéticos/mezcla, Sintético, Automático patentado, Exprés, Ropa oscura, Vaqueros, Programa de Lana y Seda "Lavado a mano", Camisas, Outdoor

Extras

- Corto, Prelavado, Agua Plus, señal acústica

Seguridad

- Indicación en display para el control de diversas funciones
- Programa detector para Servicio Post-venta
- Sistema Waterproof

Dimensiones

- Altura x Anchura x Fondo = 85 x 59,5 x 63,4 cm

Datos técnicos

- Tensión: 230 V
- Potencia nominal: 2,1-2,4 kW
- Fusible: 10 A

Clasificación según etiqueta energética

| | | |
|---------------------------------|-------------------------------|-------------------------------------|
| Eficiencia energética A+ | Eficiencia de lavado A | Eficiencia de centrifugado B |
|---------------------------------|-------------------------------|-------------------------------------|



Lavadora automática W 4144 WPS

- Instalación únicamente como aparato independiente o side by side

Tambor "Softtronic" con estructura panel de abeja patentado de 1 a 6 kg

Selección de programa mediante mando giratorio

- Centrifugado de 400 a 1400 r.p.m.
- Preselección de hasta 24 horas
- Selección de idioma en display
- 47 litros, 1,02 kWh de electricidad

Clasificación según etiqueta energética

| | | |
|---------------------------------|-------------------------------|-------------------------------------|
| Eficiencia energética A+ | Eficiencia de lavado A | Eficiencia de centrifugado A |
|---------------------------------|-------------------------------|-------------------------------------|



Lavadora automática W 4469 WPS LiquidWash

- Instalación únicamente como aparato independiente o side by side

Tambor "Softtronic" con estructura panel de abeja patentado de 1 a 6 kg

Panel de mandos en color Alu-plata

- Selección de programa mediante cómodas teclas
- Centrifugado de 400 a 1600 r.p.m.
- Preselección de hasta 24 horas selección de idioma en display

Programas adicionales

Ropa de deporte, Almohadas, Impermeabilizar, Cortinas, Antiséptico Con dosificador de detergente líquido Iluminación del tambor mediante LED

- 47 litros, 1,02 kWh de electricidad



La nueva generación para el tratamiento de la ropa

Secadoras automáticas serie T 9000



Características comunes

Secado inteligente

- Control electrónico
- Sistema de secado "Sensitiv" para un secado con ahorro energético
- Actualización de programas Update

Selección de programa

- Indicación de programa en Display
- Grados de secado variables
- Secado por tiempo

Diseño

- Gran confort de manejo gracias a la gran boca de carga
- Atractivo diseño con panel de mandos de gran inclinación
- Frontal esmaltado
- Color blanco loto

Funciones suplementarias

- Preselección hasta 24 horas
- Indicación tiempo restante
- Reversión del tambor
- Iluminación del tambor

Programas de secado

- Automático, Algodón, Sintéticos/Mezcla de algodón, Sintético, Camisas, Vaqueros, Outdoor, Seda, Alisar, Ahuecar lana, Airear

Extras

- Delicado con reducción de la temperatura
- Corto
- Protección antiarrugas
- Señal acústica

Sistema de seguridad

- Indicaciones en display para el control de diversas funciones
- Programa detector para el Servicio Post-venta

Dimensiones:

- Altura x Anchura x Fondo = 85 x 59,5 x 63,4 cm

Clasificación según etiqueta energética

Eficiencia energética **B**



Clasificación según etiqueta energética

Eficiencia energética **B**



Secadora automática T 9246 C

- Secadora electrónica **por condensación**
- Instalación únicamente como aparato independiente o side by side

Tambor Softronic con estructura panel de abeja de 1 a 6 kg de capacidad

Panel de mandos en blanco

- Selección de programa mediante un solo mando
- Recipiente de agua condensada de gran volumen con antirrebosamiento
- El agua condensada se puede evacuar directamente a través de la manguera de desagüe integrada

Secadora automática T 9466 C

- Secadora electrónica **por condensación**
- Instalación únicamente como aparato independiente o side by side

Tambor Softronic con estructura panel de abeja de 1 a 6 kg de capacidad

- Selección de programa mediante cómodas teclas

Panel de mandos Alu-plata

Programas adicionales

- **Seda Ropa de deporte, Almohadas grande/normal, Impermeabilizar, Algodón antiséptico, Sintético/Mezcla antiséptico, Airear antiséptico**
- Recipiente de agua condensada de gran volumen con antirrebosamiento
- El agua condensada se puede evacuar directamente a través de la manguera de desagüe integrada



La nueva generación para el tratamiento de la ropa

Lavadoras automáticas serie W 3000



Características comunes

Lavado inteligente

- Control electrónico Softtronic
- Actualización de programas Update
- Adaptación automática a cargas para un ahorro automático de agua y electricidad
- Regulación electrónica de la espuma
- Capacidad de carga de 1 a 6 kg.

Selección de programa

- Mediante mando giratorio o cómodas teclas
- Indicación desarrollo de programa

Centrifugado

- Parada de aclarados, función "sin centrifugado"
- Ritmo cauteloso del inicio de centrifugado

Nivel de ruido

- Muy silenciosa

Diseño

- Puerta con aro cromado de gran calidad
- Gran confort de manejo gracias a la gran boca de carga
- Frontal y paredes laterales esmaltados
- Color blanco loto

Programas de lavado

- Ropa blanca/de color, Sintéticos/Mezcla de algodón, Delicado, Aclarado extra, Almidonar, Programa Automático patentado, Exprés, Ropa oscura, Vaqueros, Programa de Lana "Lavado a mano", Programa especial "Seda", Camisas

Extras

- Corto, Remojo, Prelavado, Agua Plus

Seguridad

- Indicación desarrollo de programa
- Programa detector para Servicio Post-venta

Dimensiones

- Altura x Anchura x Fondo = 85 x 59,5 x 58 cm

Datos técnicos

Tensión: 230 V

Potencia nominal: 2,1-2,4 kW

Fusible: 10 A

Clasificación según etiqueta energética

| | | |
|---------------------------------|-------------------------------|-------------------------------------|
| Eficiencia energética A+ | Eficiencia de lavado A | Eficiencia de centrifugado B |
|---------------------------------|-------------------------------|-------------------------------------|



Lavadora automática W 3104

- Modelo independiente o empotrable bajo encimera (en caso de retirar la tapa encimera imprescindible juego de montaje)
- Apta para instalación en columna

Tambor Softtronic con estructura panel de abeja de 1 a 6 kg de capacidad

- Panel de mandos recto

Selección de programa mediante mando giratorio

- Centrifugado de 400 a 1200 r.p.m.
- Sistema Watercontrol
- 49 litros, 1,02 kWh de electricidad

Clasificación según etiqueta energética

| | | |
|---------------------------------|-------------------------------|-------------------------------------|
| Eficiencia energética A+ | Eficiencia de lavado A | Eficiencia de centrifugado B |
|---------------------------------|-------------------------------|-------------------------------------|



Lavadora automática W 3122

- Modelo independiente o empotrable bajo encimera (en caso de retirar la tapa encimera imprescindible juego de montaje)
- Apta para instalación en columna

Tambor Softtronic con estructura panel de abeja de 1 a 6 kg de capacidad

- Panel de mandos recto

Selección de programa mediante mando giratorio

- Centrifugado de 400 a 1400 r.p.m.
- Sistema Watercontrol
- 49 litros, 1,02 kWh de electricidad



| Clasificación según etiqueta energética | | |
|-----------------------------------------|-------------------------------|-------------------------------------|
| Eficiencia energética A+ | Eficiencia de lavado A | Eficiencia de centrifugado B |



| Clasificación según etiqueta energética | | |
|-----------------------------------------|-------------------------------|-------------------------------------|
| Eficiencia energética A+ | Eficiencia de lavado A | Eficiencia de centrifugado B |



| Clasificación según etiqueta energética | | |
|-----------------------------------------|-------------------------------|-------------------------------------|
| Eficiencia energética A+ | Eficiencia de lavado A | Eficiencia de centrifugado A |



Lavadora automática W 3241

- Modelo independiente o empotrable bajo encimera (en caso de retirar la tapa encimera imprescindible juego de montaje)
- Apta para instalación en columna

Tambor Softtronic con estructura panal de abeja de 1 a 6 kg de capacidad

- Panel de mandos inclinado

Selección de programa mediante mando giratorio

- Centrifugado de 400 a 1400 r.p.m.
- Indicación tiempo restante
- Sistema Watercontrol
- 49 litros, 1,02 kWh de electricidad

Lavadora automática Grandiosa XL

- Modelo independiente o empotrable bajo encimera (en caso de retirar la tapa encimera imprescindible juego de montaje)
- Apta para instalación en columna

Tambor Softtronic con estructura panal de abeja de 1 a 6 kg de capacidad

- Panel de mandos recto

Selección de programa mediante mando giratorio

- Centrifugado de 400 a 1500 r.p.m.
- Indicación tiempo restante
- Sistema Watercontrol
- 49 litros, 1,02 kWh de electricidad

Lavadora automática W 3522 WPS

- Modelo independiente o empotrable bajo encimera (en caso de retirar la tapa encimera imprescindible juego de montaje)
- Apta para instalación en columna

Tambor Softtronic con estructura panal de abeja de 1 a 6 kg de capacidad

- Panel de mandos recto

Selección de programa mediante mando giratorio con aro luminoso

- Centrifugado de 400 a 1600 r.p.m.
- Preselección de hasta 24 horas
- Indicación tiempo restante
- Sistema Waterproof
- 49 litros, 1,02 kWh de electricidad





Clasificación según etiqueta energética

| | | |
|---------------------------------|-------------------------------|-------------------------------------|
| Eficiencia energética A+ | Eficiencia de lavado A | Eficiencia de centrifugado B |
|---------------------------------|-------------------------------|-------------------------------------|



Clasificación según etiqueta energética

| | | |
|---------------------------------|-------------------------------|-------------------------------------|
| Eficiencia energética A+ | Eficiencia de lavado A | Eficiencia de centrifugado B |
|---------------------------------|-------------------------------|-------------------------------------|



Clasificación según etiqueta energética

| | | |
|---------------------------------|-------------------------------|-------------------------------------|
| Eficiencia energética A+ | Eficiencia de lavado A | Eficiencia de centrifugado A |
|---------------------------------|-------------------------------|-------------------------------------|



Lavadora automática W 3830 WPS

- Modelo independiente o empotrable bajo encimera (en caso de retirar la tapa encimera imprescindible juego de montaje)
- Apta para instalación en columna

Tambor Softtronic con estructura panel de abeja de 1 a 6 kg de capacidad

- Panel de mandos recto

Selección de programa mediante cómodas teclas

- Centrifugado de 400 a 1400 r.p.m.

Programas de lavado:

Algodón, Sint./mezcla, Sintético, Automático, Exprés, Ropa oscura, Vaqueros, Lana y Seda "lavado a mano", Camisas

Selección grado de suciedad

- Indicación desarrollo de programa en Display
- Preselección de hasta 24 horas
- Indicación tiempo restante
- Sistema Waterproof
- 47 litros, 1,02 kWh de electricidad

Lavadora automática W 3922 WPS

- Modelo independiente o empotrable bajo encimera (en caso de retirar la tapa encimera imprescindible juego de montaje)
- Apta para instalación en columna

Tambor Softtronic con estructura panel de abeja de 1 a 6 kg de capacidad

- Panel de mandos recto

Selección de programa mediante mando giratorio con aro luminoso

- Centrifugado de 400 a 1600 r.p.m.

Programas adicionales:

Ropa de deporte, Almohadas, Impermeabilizar, Cortinas, Outdoor, Antiséptico

- Indicación desarrollo de programa en Display
- Preselección de hasta 24 horas
- Indicación tiempo restante
- Muy silenciosa gracias al aislamiento y accionamiento profesional incluso a altas revoluciones de centrifugado
- Señal acústica

Iluminación del tambor mediante LED

- Sistema Waterproof
- 47 litros, 1,02 kWh de electricidad

Lavadora automática W 3985 WPS

- Modelo independiente o empotrable bajo encimera (en caso de retirar la tapa encimera imprescindible juego de montaje)
- Apta para instalación en columna

Tambor Softtronic con estructura panel de abeja de 1 a 6 kg de capacidad

- Atractivo diseño con panel de mandos inclinado con look en aluminio

Concepto de manejo patentado con selección de programa personalizada por medio de un mando multifuncional y teclas de selección directa

- Centrifugado de 400 a 1800 r.p.m.

Control electrónico Navitronic

Programas adicionales:

Ropa de deporte, Almohadas, Impermeabilizar, Cortinas, Outdoor, Antiséptico, Nuevas prendas

- Indicación desarrollo de programa en Display
- Preselección de hasta 24 horas
- Indicación tiempo restante
- Muy silenciosa gracias al aislamiento y accionamiento profesional incluso a altas revoluciones de centrifugado
- Señal acústica
- Iluminación del tambor mediante LED
- Sistema Waterproof
- 47 litros, 1,02 kWh de electricidad

La nueva lavadora W 3525 WPS AllWater

No sólo protege el medio ambiente



El agua es la fuente de nuestra vida

Razón suficiente para ser prudentes en el uso del agua potable, tan valiosa. Por ello, Miele ha desarrollado una lavadora que lava no sólo con agua potable normal, sino también con agua caliente o incluso con agua no potable (de lluvia o de pozos): la W 3525 WPS AllWater. Además, esta máquina consume tan solo 49 litros de agua, y cuando se aprovecha la opción de una acometida de agua caliente, incluso únicamente 39 litros, a diferencia de no pocas lavadoras más antiguas que siguen derrochando hasta 130 litros de agua en cada ciclo de lavado.

Si usted se decide por una W 3525 WPS AllWater, es conveniente que su vivienda esté equipada con una acometida de agua caliente o de agua no potable. La electrónica puede reprogramarse fácilmente para utilizar una de las acometidas alternativas.

Para toda clase de agua: Uso de una acometida de agua no potable

Ninguna otra lavadora le ofrece la posibilidad de aprovechar el agua no potable, es decir, el agua recogida de la lluvia o de pozos, para obtener los mismos resultados de limpieza que con el uso del agua potable normal. El agua no potable o agua de limpieza se refiere a una calidad de agua en perfecto estado higiénico procedente de pozos o de colectores de lluvia. No obstante, el último ciclo de aclarado se realizará siempre con agua potable.

Para el aprovechamiento del agua no potable es imprescindible que la instalación doméstica de acometida genere una presión mínima de 1 bar. Para ello también es recomendable que el agua entrante sea depurada previamente por medio de un equipo filtrante moderno y que esté en perfectas condiciones higiénicas.

Cuando se instala la lavadora

W 3525 WPS AllWater en una región con una calidad de agua muy dura, existe la posibilidad de acoplarle un descalcificador externo. Un programa especial garantizará a continuación que el agua del equipo descalcificador sea utilizada de la forma más económica posible durante el lavado. El potencial de ahorro anual será aproximadamente de un 40% en productos de lavado que ya no contaminarán el medio ambiente.

Clasificación según etiqueta energética

| | | |
|---------------------------------|-------------------------------|-------------------------------------|
| Eficiencia energética A+ | Eficiencia de lavado A | Eficiencia de centrifugado A |
|---------------------------------|-------------------------------|-------------------------------------|

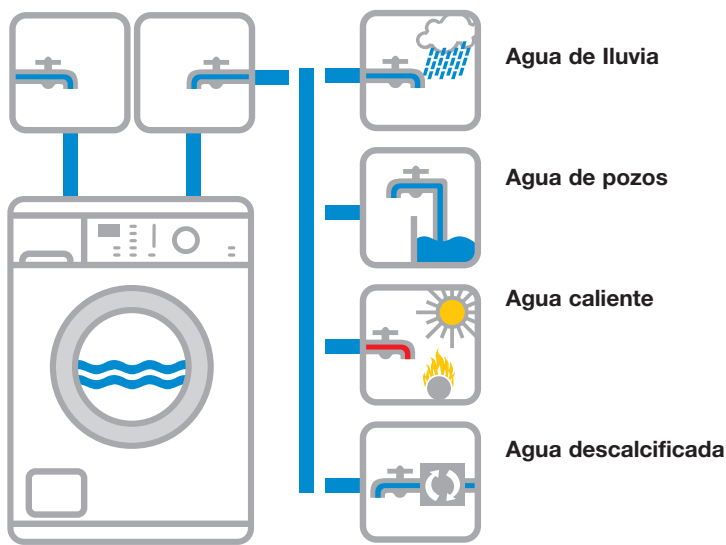


Lavadora automática Softtronic* W 3525 WPS AllWater

- Modelo independiente o empotrable bajo encimera (en caso de retirar la tapa encimera imprescindible juego de montaje)
- Apta para instalación en columna
- Tambor "Softtronic" con estructura Panel de Abeja patentado de 1 a 6 kg de capacidad**
- 2 tomas de agua para conexión a agua fría y caliente o aguas alternativas (no potables, como p. ej. Agua de lluvia o pozos)
- Panel de mandos inclinado, carcasa esmaltada
- Selección de programa y temperatura opcional por un solo mando con aro luminoso
- Centrifugado: 400 hasta 1600 r.p.m.
- Preselección de hasta 24 horas con indicación de tiempo restante
- Sistema Waterproof
- Consumo: 49 litros, 1,02 kW de electricidad

* Para más detalles ver características comunes serie W 300 (página 48)

Opciones de conexión de la lavadora W 3525 WPS AllWater:



Las cinco variantes de control de la W 3525 AllWater

La electrónica de la lavadora W 3525 WPS AllWater puede reprogramarse fácilmente para utilizar una de las acometidas alternativas. Esto es algo tan especial que se nos ha otorgado una patente por ello).

Las cinco variantes de control de la lavadora W 3525 WPS AllWater

| Consumo de agua: | Agua potable | Agua potable | Agua de lluvia | Agua potable | Agua de pozos | Agua potable | Agua descalcificada | Agua potable | Agua caliente |
|-------------------------|--------------|--------------|----------------|--------------|---------------|--------------|---------------------|--------------|---------------|
| | | | | | | | | | |
| Prelavado | 1 drop | 1 drop | 1 drop | 1 drop | 1 drop | 1 drop | 1 drop | 1 drop | 1 drop |
| Lavado principal | 1 drop | 1 drop | 1 drop | 1 drop | 1 drop | 1 drop | 1 drop | 1 drop | 1 drop |
| Primer aclarado | 1 drop | 1 drop | 1 drop | 1 drop | 1 drop | 1 drop | 1 drop | 1 drop | 1 drop * |
| Último aclarado | 1 drop | 1 drop | 1 drop | 1 drop | 1 drop | 1 drop | 1 drop | 1 drop | 1 drop * |

*) La opción de "Aclarado con agua caliente" está disponible a partir de los programas para Ropa Blanca/color ≥ 60 °C y Sintéticos/Mezcla de algodón ≥ 40 °C.

La nueva generación para el tratamiento de la ropa

Secadoras automáticas serie T 4000



Características comunes

Secado inteligente

- Control electrónico
- Capacidad de carga de 1 a 6 kg
- Sistema de secado "Sensitiv" para un secado con ahorro energético
- Actualización de programas Update

Selección de programa

- Selección de programa mediante mando giratorio
- Indicación desarrollo de programa
- Grados de secado variables
- Secado por tiempo

Diseño

- Gran confort de manejo gracias a la gran boca de carga
- Frontal esmaltado
- Color blanco loto

Funciones suplementarias

- Indicación tiempo restante
- Reversión del tambor
- Iluminación del tambor

Programas de secado

- Programa Automático, Ropa blanca/color, Sintéticos/Mezcla, Ahuecar lana, Alisar, Airear

Extras

- Delicado con reducción de la temperatura, Protección antiarrugas, Señal acústica

Sistemas de seguridad

- Programa detector para el Servicio Post-venta

Dimensiones:

- Altura x Anchura x Fondo = 85 x 59,5 x 58 cm

Clasificación según etiqueta energética

Eficiencia energética **C**



Clasificación según etiqueta energética

Eficiencia energética **C**



Secadora automática T 4162

- Secadora electrónica de **conexión a salida de aire** (a ambos lados o atrás)
- Modelo independiente o empotrable bajo encimera (en caso de retirar la tapa encimera imprescindible juego de montaje)
- Apta para instalación en columna
- Panel de mandos recto

Tambor Softtronic con estructura panel de abeja de 1 a 6 kg de capacidad

Secadora automática T 4262 C

- Secadora electrónica **por condensación**
- Basta conexión eléctrica a base de enchufe
- Modelo independiente o empotrable bajo encimera (en caso de retirar la tapa encimera imprescindible juego de montaje)
- Apta para instalación en columna
- Panel de mandos recto

Tambor Softtronic con estructura panel de abeja de 1 a 6 kg de capacidad

- El agua condensada se puede evacuar directamente a través de un desagüe (juego de montaje incorporado en la máquina)



Clasificación según etiqueta energética

Eficiencia energética **C**



Clasificación según etiqueta energética

Eficiencia energética **B**



Clasificación según etiqueta energética

Eficiencia energética **B**



Secadora automática T 4362

- Secadora electrónica de **conexión a salida de aire** (a ambos lados o atrás)
- Basta conexión eléctrica a base de enchufe
- Modelo independiente o empotrable bajo encimera (en caso de retirar la tapa encimera imprescindible juego de montaje)
- Apta para instalación en columna
- Panel de mandos recto

Tambor Softtronic con estructura panel de abeja de 1 a 6 kg de capacidad

- Programas especiales:
Vaqueros y Camisas
- Corto
- Preselección hasta 24 horas
- Indicación tiempo restante
- Reversión inteligente del tambor

Secadora automática T 4462 C

- Secadora electrónica **por condensación**
- Basta conexión eléctrica a base de enchufe
- Modelo independiente o empotrable bajo encimera (en caso de retirar la tapa encimera imprescindible juego de montaje)
- Apta para instalación en columna
- Panel de mandos recto

Tambor Softtronic con estructura panel de abeja de 1 a 6 kg de capacidad

- Programas especiales:
Vaqueros y Camisas
- Corto
- Preselección hasta 24 horas
- Indicación tiempo restante
- Reversión inteligente del tambor
- El agua condensada se puede evacuar directamente a través de un desagüe (juego de montaje incorporado en la máquina)

Secadora automática T 4463 C

- Secadora electrónica **por condensación**
- Basta conexión eléctrica a base de enchufe
- Modelo independiente o empotrable bajo encimera (en caso de retirar la tapa encimera imprescindible juego de montaje)
- Apta para instalación en columna
- Panel de mandos recto

Tambor Softtronic con estructura panel de abeja de 1 a 6 kg de capacidad

- Programas especiales:
Vaqueros y Camisas
- Corto
- Preselección hasta 24 horas
- Indicación tiempo restante
- Reversión inteligente del tambor
- El agua condensada se puede evacuar directamente a través de un desagüe (juego de montaje incorporado en la máquina)

La nueva generación para el tratamiento de la ropa

Secadoras automáticas serie T 8000

Características comunes

Secado inteligente

- Control electrónico
- Óptimo cuidado de la ropa gracias al tambor Softtronic con estructura panal de abeja patentado de 1 a 6 kg
- Sistema de secado Sensitiv para un secado con ahorro energético
- Actualización de programas Update

Selección de programa

- Manejo mediante cómodas teclas o mando
- Grados de secado variables, Secado por tiempo
- Indicación desarrollo de programa

Diseño

- Gran confort de manejo gracias a la gran boca de carga
- Frontal esmaltado
- Color blanco loto

Funciones suplementarias

- Preselección hasta 24 horas, Indicación tiempo restante
- Indicación de la hora, Reversión inteligente del tambor
- Iluminación del tambor, selección de idioma

Programas de secado

- Algodón, Sintético, Automático, Vaqueros, Camisas, Alisar, Ahuecar lana, Aire caliente, Aire frío

Extras

- Corto, Delicado con reducción de la temperatura
- Protección antiarrugas, Señal acústica

Sistemas de seguridad

- Indicación de diferentes funciones Programa detector para el Servicio Post-venta

Dimensiones:

- Altura x Anchura x Fondo = 85 x 59,5 x 58 cm



Clasificación según etiqueta energética

Eficiencia energética **B**



Secadora automática T 8432 C

- Secadora electrónica **por condensación**
 - Basta conexión eléctrica a base de enchufe
 - Modelo independiente o empotrable bajo encimera (en caso de retirar la tapa encimera imprescindible juego de montaje)
 - Apta para instalación en columna
 - Panel de mandos recto
 - Manejo mediante cómodas teclas
- Tambor Softtronic con estructura panal de abeja de 1 a 6 kg de capacidad**
- El agua condensada se puede evacuar directamente a través de un desagüe (juego de montaje incorporado en la máquina)



Clasificación según etiqueta energética

Eficiencia energética **B**



Clasificación según etiqueta energética

Eficiencia energética **B**



Secadora automática T 8622 C

- Secadora electrónica **por condensación**
- Basta conexión eléctrica a base de enchufe
- Modelo independiente o empotrable bajo encimera (en caso de retirar la tapa encimera imprescindible juego de montaje)
- Apta para instalación en columna
- Panel de mandos recto
- Manejo mediante mando giratorio con aro luminoso

Tambor Softtronic con estructura panel de abeja de 1 a 6 kg de capacidad

Programas adicionales:

Outdoor, Ropa de deporte, Almohadas Grandes/normal, Seda, Impermeabilizar, Airear, Algodón antiséptico, Sint./Mezcla antiséptico, Aire antiséptico

- El agua condensada se puede evacuar directamente a través de un desagüe (juego de montaje incorporado en la máquina)

Secadora automática T 8685 C

- Secadora electrónica **por condensación**
- **Control Navitronic**
- Basta conexión eléctrica a base de enchufe
- Modelo independiente o empotrable bajo encimera (en caso de retirar la tapa encimera imprescindible juego de montaje)
- Apta para instalación en columna
- Atractivo diseño con **panel de mandos inclinado con look de aluminio**
- Concepto de manejo patentado con selección de programa personalizada por medio de un **mando multifuncional y teclas de selección directa**

Tambor Softtronic con estructura panel de abeja de 1 a 6 kg de capacidad

Programas adicionales

Outdoor, Ropa de deporte, Almohadas Grandes/normal, Seda, Impermeabilizar, Airear, Algodón antiséptico, Sint./Mezcla antiséptico, Aire antiséptico

- Preparada para el sistema Miele@home,
- El agua condensada se puede evacuar directamente a través de un desagüe (juego de montaje incorporado en la máquina)

La primera lavadora para alérgicos

Medicwash de Miele



Programa adicional Almohadas medic

Para disfrutar de un sueño reparador, lave sus almohadas y ropa de cama con este programa especial. Usted podrá lavar tranquilamente hasta dos almohadas (según tamaño). Debido al alto grado de temperatura (60/95°C) y al incremento del nivel de agua todos los ácaros y excrementos de éstos desaparecerán de su ropa.

Programa adicional Antiséptico

Los tejidos usados en contacto directo con la piel no deben presentar ni rastro de gérmenes ni de ácaros del polvo. Para alcanzar este objetivo, Miele ha diseñado el programa Antiséptico: los tejidos de algodón y de lino quedan completamente limpios e higiénicos a una temperatura de 60°C.

Sistema especial de aclarado y sistema Aclarado plus

La medicwash de Miele se caracteriza por un sistema especial de aclarado con tres ciclos, además de un centrifugado aclarado. Este sistema permite eliminar con mayor eficacia los restos de detergente en la colada: una ventaja incuestionable para las personas con problemas de alergia. Pero si realmente desea estar seguro, la medicwash le ofrece la posibilidad de añadir otro aclarado adicional pulsando la tecla "Aclarado plus", o si lo desea, puede incrementar la cifra hasta cinco aclarados a través de la función programable.



Además del sistema especial de aclarado, la medicwash de Miele incorpora programas adicionales específicos, que están diseñados especialmente para satisfacer las necesidades de las personas alérgicas o con pieles sensibles. Como por ejemplo el programa "Nuevas Prendas", que le permitirá lavar hasta 3 kg de prendas nuevas a una temperatura de 30°C, y con un consumo reducido de agua, tiempo y energía eléctrica.



Clasificación según etiqueta energética

| | | | | | |
|-----------------------|---|----------------------|---|----------------------------|---|
| Eficiencia energética | A | Eficiencia de lavado | A | Eficiencia de centrifugado | A |
|-----------------------|---|----------------------|---|----------------------------|---|



Lavadora automática Softtronic* W 3574 medicwash

- Modelo independiente o empotrable bajo encimera (en caso de retirar la tapa encimera imprescindible juego de montaje)
- Apta para instalación en columna
- Tambor "Softtronic" con estructura Panal de Abeja patentado de 1 a 6 kg de capacidad
- Control electrónico Softtronic, con nuevo sistema de aclarado adaptado a las necesidades de personas alérgicas, y programas adicionales específicos
- Panel de mandos recto
- Selección de programa y temperatura opcional por un solo mando con aro luminoso
- Centrifugado: 400 hasta 1600 r.p.m.
- Programas adicionales:
 - Antiséptico, Nuevas prendas, Almohadas medic
- Mayor nivel de agua en el lavado
- Muy silenciosa gracias al aislamiento y accionamiento especiales

Extras

- Remojo, Prelavado, intensivo, Aclarado Plus

Consumo

- 69 litros, 1,14 kWh de electricidad

* Para más detalles ver características comunes serie W 3000 (página 48)

... La nueva secadora Miele medicdry especialmente recomendada para personas alérgicas –



Programa especial Almohadas medicdry

Las almohadas son un lugar de absoluta preferencia para los ácaros del polvo casero, por lo que constituyen un auténtico problema para las personas alérgicas. Miele ha desarrollado este programa especial como la mejor garantía para la inactivación de los ácaros que anidan en las almohadas, asegurando así un sueño sano y reparador.

Programa especial Airear medic

Si en alguna ocasión no fuera realmente necesario lavar una prenda, o si se quiere, por ejemplo, eliminar los alérgenos atrapados en un osito de peluche de los niños de casa, con este programa especial dispondrá de un aliado ideal para estos cometidos. En 30 minutos, la fase medicdry procura un óptimo tratamiento de los tejidos sin necesidad de lavarlos, logrando una máxima protección para las personas alérgicas.



Filtro higiénico medicdry

La secadora integra en la parte frontal un filtro higiénico de gran superficie que retiene el polvo, el polen, los pelos de animales, etc. que son aspirados con el aire de enfriamiento procedente de la habitación. De este modo se evita que el polvo o el polen se dispersen. El aire de proceso en el interior de la secadora está totalmente separado del aire de enfriamiento, de modo que no es posible que los tejidos entren en contacto con alérgenos arrastrados desde fuera. Los posibles alérgenos ya existentes en el aire de proceso son eliminados con seguridad por el propio proceso de secado.



Desarrollado en colaboración con la Asociación Alemana de Alérgicos y Asmáticos (DAAB).



Clasificación según etiqueta energética

Eficiencia energética C



Secadora Softtronic* T 4464 C medicdry

- Secadora electrónica por condensación
 - Basta conexión eléctrica a base de enchufe
- Óptimo cuidado de la ropa gracias al tambor "Softtronic" con estructura Panal de Abeja de 1 a 6 kg patentado**

- Modelo independiente o empotrable bajo encimera (en caso de retirar la tapa encimera imprescindible juego de montaje)
- Apta para instalación en columna
- Panel de mandos recto, Gran boca de carga
- Carcasa esmaltada
- Manejo por un solo mando con aro luminoso

Programas especiales

- Ropa blanca/de color medic, Sintético/mezcla de algodón medic, Almohadas medic y Airear medic
- Accesorio: Tobera plana de aspirador
- El agua condensada se puede evacuar directamente a través de un desagüe (juego de montaje incorporado en la máquina)

* Para más detalles ver características comunes serie T 4000 (página 54)

Lavadora Serie W 500



Aclarado innovador

El nuevo aclarado innovador de Miele permite obtener unos resultados óptimos de aclarado con un consumo de agua reducido y una duración menor del programa. Se realizan dos ciclos de aclarado en lugar de tres, incrementando el nivel de agua y alargando el tiempo de cada ciclo.



Tambor microperforado

Para obtener el máximo cuidado en las prendas de lana o seda la lavadora W 502 está dotada con un tambor microperforado que reduce el esfuerzo mecánico de las prendas y protege la ropa al más alto nivel.



Tecla "Corto"

Para aquellos casos en los que no se llena la máquina o la ropa no está muy sucia, la lavadora W 502 dispone de la tecla "Corto", eficaz en todos los programas excepto en Lana y Miniprograma, consiguiendo una reducción del tiempo del programa y por tanto un ahorro de agua y energía.

Clasificación según etiqueta energética

| | | | | | |
|-----------------------|---|----------------------|---|----------------------------|---|
| Eficiencia energética | A | Eficiencia de lavado | A | Eficiencia de centrifugado | C |
|-----------------------|---|----------------------|---|----------------------------|---|

Lavadora automática W 502

- Modelo independiente o empotrable bajo encimera (en caso de retirar la tapa encimera imprescindible juego de montaje)
- Apta para instalación en columna
- Control electrónico Novotronic
- Adaptación automática a cargas con Fuzzy Logic
- Tratamiento delicado de la ropa gracias al tambor microperforado de 1-5 kg
- Regulación electrónica de la espuma
- Selección de programa y temperatura opcional por un solo mando
- Centrifugado de 600 y 1100 r.p.m.
- Parada de aclarados, función "sin centrifugado"
- Ritmo cauteloso del inicio de centrifugado
- Control electrónico de desequilibrios
- Muy silenciosa
- Panel de mandos recto
- Carcasa esmaltada

Programas Especiales

- Programa Automático patentado, Aclarado adicional, Almidonado, Miniprograma, Programa de Lana "Lavado a mano", Programa especial "Seda"
- Remojo, Prelavado, Corto, Agua Plus
- Sistema Watercontrol
- Pilotos de control para:
- Entrada de agua/desagüe, Sobredosificación
- Programa detector para Servicio Post-venta

Dimensiones

Altura x Anchura x Fondo = 85 x 59,5 x 58 cm

Datos de Consumo

- 45 litros, 0,85 kWh de electricidad

Nuevas secadoras Novotronic T 200 de 1 a 6 kg



Características comunes

Secado inteligente

- Sistema de secado "Sensitiv" para un secado con ahorro energético
- Actualización de programas Update

Selección de programa

- Mediante un solo mando
- Programas de secado:
Ropa blanca/color, Sint./mezcla, Automático, Aire frío y caliente
- Programas de "Alisar" y "Ahuecar lana" indicación desarrollo de programa

Diseño

- Amplia boca de carga
- Frontal esmaltado

Extras

- Protección antiarrugas, Delicado con reducción de la temperatura
- Iluminación del tambor
- Señal acústica

Seguridad

- Programa detector para el Servicio Post-venta

Dimensiones:

- Altura x Anchura x Fondo
85 x 59,5 x 58 cm

Clasificación según etiqueta energética

Eficiencia energética **C**

Clasificación según etiqueta energética

Eficiencia energética **C**

Secadora Novotronic T 234 C

- Secadora electrónica **por condensación**
- Basta conexión eléctrica a base de enchufe
- Modelo independiente o empotrable bajo encimera (en caso de retirar la tapa encimera imprescindible juego de montaje)
- Apta para instalación en columna
- Tambor liso de 1 a 6 kg de capacidad
- Grados de secado variables, secado por tiempo
- Panel de mandos recto
- Indicaciones de control para:
Vaciado del agua condensada
- Programa detector para el Servicio Post-venta
- El agua condensada se puede evacuar directamente a través de un desagüe (juego de montaje incorporado en la máquina)

Secadora Novotronic T 224

- Secadora electrónica de conexión a salida de aire (a ambos lados o atrás)
- Modelo independiente o empotrable bajo encimera (en caso de retirar la tapa encimera imprescindible juego de montaje)
- Apta para instalación en columna
- Tambor liso de 1 a 6 kg de capacidad
- Grados de secado variables, secado por tiempo
- Panel de mandos recto
- Programa detector para el Servicio Post-venta

La nueva generación para el tratamiento de la ropa

Modelos empotrables que se adaptan a cualquier entorno



| Clasificación según etiqueta energética | | |
|-----------------------------------------|-------------------------------|-------------------------------------|
| Eficiencia energética A+ | Eficiencia de lavado A | Eficiencia de centrifugado A |

| Clasificación según etiqueta energética | | |
|-----------------------------------------|-------------------------------|-------------------------------------|
| Eficiencia energética A+ | Eficiencia de lavado A | Eficiencia de centrifugado A |

| Clasificación según etiqueta energética | | |
|-----------------------------------------|-------------------------------|-------------------------------------|
| Eficiencia energética A+ | Eficiencia de lavado A | Eficiencia de centrifugado B |

Lavadora automática W 2839 WPM

- Control electrónico Softronic
- Adaptación automática a cargas
- Tambor "Softronic" de 1 a 5 kg
- Selección de programa mediante cómodas teclas
- Centrifugado: 400 hasta 1600 r.p.m.
- Muy silenciosa
- Panel de mandos recto, **panelable**
- Reconocimiento de carga con recomendación de dosificación del detergente
- Preselección de hasta 24 horas, Indicación de tiempo restante, Indicación de la hora
- Iluminación del tambor mediante LED, Selección de idiomas

Programas de lavado

- Algodón, Sintético/Mezcla, Sintético, Automático patentado, Exprés, Ropa oscura, Vaqueros, Programa de Lana "Lavado a mano", Programa especial "Seda", Camisas, Ropa de deporte, Almohadas, Impermeabilizar, Cortinas, Outdoor, Aclarado Extra, Almidonar, Antiséptico
- Remojo, Prelavado, Corto, Agua Plus, señal acústica
- Sistema Waterproof metal
- Apta para instalación en columna, empotrable bajo encimera (en caso de retirar la tapa encimera imprescindible juego de montaje)
- Cerquillo de panelación de serie
- Profundidad del zócalo 48 mm, no variable
- Altura del zócalo variable de 100 mm hasta 240 mm

Dimensiones

- Altura x Anchura x Fondo = 85 x 59,5 x 58 cm

Datos de consumo

- 42 litros, 0,85 kWh de electricidad

Lavadora automática Softtronic W 2839 i WPM

- Control electrónico Softronic
- Adaptación automática a cargas
- Tambor "Softronic" de 1 a 5 kg
- Selección de programa mediante teclas
- Centrifugado: 400 hasta 1600 r.p.m.
- Muy silenciosa
- Atractivo diseño con panel de mandos recto, **integrable**

Panel de mandos opcional en blanco o en acero inoxidable

- Reconocimiento de carga con recomendación de dosificación del detergente
- Preselección de hasta 24 horas, Indicación de tiempo restante, Indicación de la hora
- Iluminación del tambor mediante LED, Selección de idiomas

Programas de lavado

- Algodón, Sintético/Mezcla, Sintético, Automático patentado, Exprés, Ropa oscura, Vaqueros, Programa de Lana "Lavado a mano", Programa especial "Seda", Camisas, Ropa de deporte, Almohadas, Impermeabilizar, Cortinas, Outdoor, Aclarado Extra, Almidonar, Antiséptico
- Remojo, Prelavado, Corto, Agua Plus, señal acústica
- Sistema Waterproof metal
- Apta para instalación en columna, empotrable bajo encimera (juego de montaje de serie)
- Gozne de la puerta a la derecha o a la izquierda
- Profundidad del zócalo 48 mm, no variable
- Altura del zócalo variable de 60 mm hasta 240 mm

Dimensiones

- Altura x Anchura x Fondo = 82 x 59,5 x 57,5 cm

Datos de consumo

- 42 litros, 0,85 kWh de electricidad

Lavadora automática W 2129

- Control electrónico Softronic
- Adaptación automática a cargas
- Tambor "Softronic" de 1 a 5 kg.
- Selección de programa mediante mando giratorio
- Centrifugado: 400 hasta 1400 r.p.m.
- Panel de mandos recto, **panelable**
- Color blanco loto

Programas de lavado

- Ropa blanca/de color, Sintéticos/Mezcla de algodón, Tejidos delicados, Programa Automático patentado, Aclarado adicional, Almidonado, Miniprograma, Programa de Lana "Lavado a mano", Programa especial "Seda"
- Remojo, Prelavado, Intensivo, Agua Plus, parada de aclarados
- Sistema Watercontrol
- Apta para instalación en columna, empotrable bajo encimera (en caso de retirar la tapa encimera imprescindible juego de montaje)
- Gozne de la puerta a la derecha, Cerquillo de panelación de serie
- Profundidad del zócalo 48 mm, no variable
- Altura del zócalo variable de 100 mm hasta 240 mm

Dimensiones

- Altura x Anchura x Fondo = 85 x 59,5 x 58 cm

Datos de consumo

- 45 litros, 0,85 kWh de electricidad

Secadoras panelables/integrables



Clasificación según etiqueta energética

Eficiencia energética **B**

Clasificación según etiqueta energética

Eficiencia energética **B**

Secadora Softtronic T 4839 C

- Secadora electrónica **por condensación**
- Basta conexión eléctrica a base de enchufe
- Óptimo cuidado de la ropa gracias al tambor "Softtronic" de 1 a 6 kg**
- Sistema de secado "Sensitiv"
- Manejo mediante teclas
- Programas especiales**
- Automático, Algodón, Sint./Mezcla, Sintéticos, Vaqueros, Camisas, Outdoor, Alisar, Ahuecar lana, Seda, Ropa deportiva, Almohadas grande/normal, Impermeabilizar, Airear, Algodón antiséptico, Sint./Mezcla antiséptico, Airear antiséptico**
- Panel de mandos recto, **panelable**
- Preselección hasta 24 horas, Indicación tiempo restante
- Reversión inteligente del tambor
- Señal acústica programable
- Iluminación del tambor
- Protección antiarrugas, Corto, "Delicado"
- El agua condensada se puede evacuar directamente a través de un desagüe (juego de montaje incorporado en la máquina)
- Apta para instalación en columna, empotrable bajo encimera (imprescindible juego de montaje)
- Con cerquillos de panelación de serie
- Dimensiones**
- Altura x Anchura x Fondo = 85 x 59,5 x 58 cm

Secadora Softtronic T 4839 Ci

- Secadora electrónica **por condensación**
- Basta conexión eléctrica a base de enchufe
- Óptimo cuidado de la ropa gracias al tambor "Softtronic" de 1 a 6 kg**
- Sistema de secado "Sensitiv"
- Manejo mediante teclas
- Programas especiales**
- Automático, Algodón, Sint./Mezcla, Sintéticos, Vaqueros, Camisas, Outdoor, Alisar, Ahuecar lana, Seda, Ropa deportiva, Almohadas grande/normal, Impermeabilizar, Airear, Algodón antiséptico, Sint./Mezcla antiséptico, Airear antiséptico**
- Panel de mandos recto, **modelo integrable**
- Panel de mandos opcional en blanco o en acero inoxidable**
- Preselección hasta 24 horas, Indicación tiempo restante
- Reversión inteligente del tambor
- Señal acústica programable
- Iluminación del tambor
- Protección antiarrugas, Corto, "Delicado"
- El agua condensada se puede evacuar directamente a través de un desagüe (juego de montaje incorporado en la máquina)
- Apta para instalación en columna, empotrable bajo encimera (juego de montaje de serie)
- Dimensiones**
- Altura x Anchura x Fondo = 82 x 59,5 x 58 cm

Revestimiento frontal W/T/FV 60 ed

- para la secadora T 4839 Ci acero inox. y para la lavadora W 2839 i WPM
- Medidas: Alto x Ancho x Grosor: 59,6 x 59,4 x 19 cm
- En caso de montaje en columna es imprescindible esta altura de revestimiento

Revestimiento frontal W/T/FV 64 ed

- para la secadora T 4839 Ci acero inox. y para la lavadora W 2839 i WPM
- Medidas: Alto x Ancho x Grosor: 63,6 x 59,4 x 19 cm