

## 2.1 Mesas de trabajo



Las mesas Franke se presentan en dos versiones: (gama 600 y 700) murales con una serie de complementos que satisfacen cualquier necesidad. Estante inferior de serie y posibilidad de añadir otro intermedio, así como cajones con sistema de montaje sencillo. Fabricadas totalmente en acero inoxidable AISI 304 con ausencia total de madera, cumpliendo las Normas Sanitarias más exigentes.

Acabado del conjunto pulido satinado, altamente higiénico, con el resultado de ausencia total de fuentes de retención de suciedades.

Encimeras fabricadas en acero inoxidable AISI 304, de 1,2 mm de espesor, frontal y laterales de 50 mm con radio frontal de 10 mm.

En el caso de las mesas murales, peto trasero de 100 x 15 mm y radio 5 mm entre el mismo peto y la zona de trabajo.

Provistas de omegas de refuerzo en toda la zona inferior que le proporcionan una inmejorable robustez.

Estructura construida en acero inoxidable AISI 304, con pies de 40 x 40 mm y regulación en altura mediante rosca oculta según según el acuerdo AFNOR relativo a los materiales neutros.

Estantes muy robustos fabricados en acero inoxidable AISI 304, de 40 mm de altura, con omegas de refuerzo en toda la zona inferior.

Las mesas de trabajo Franke se suministran montadas (estructura completamente soldada con sobre desmontable) hasta 1600mm de largo incluido.

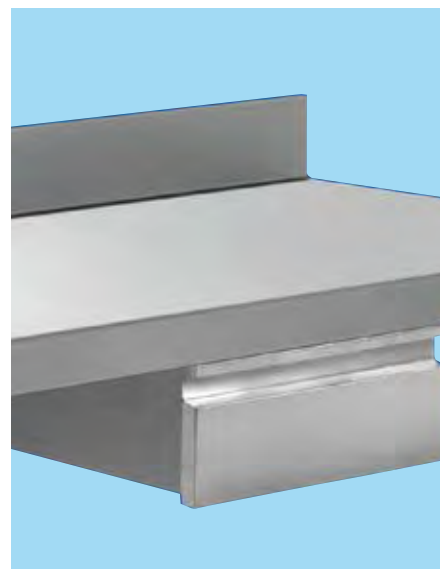
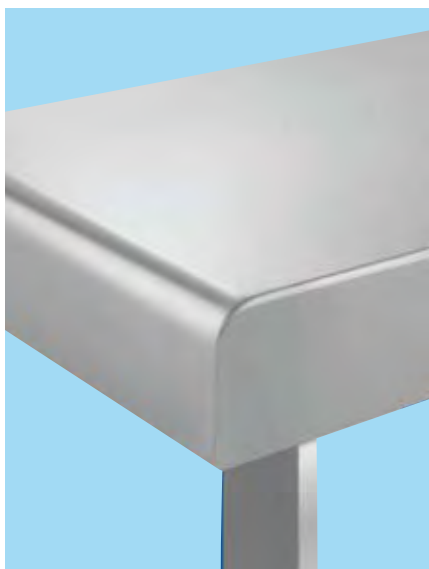
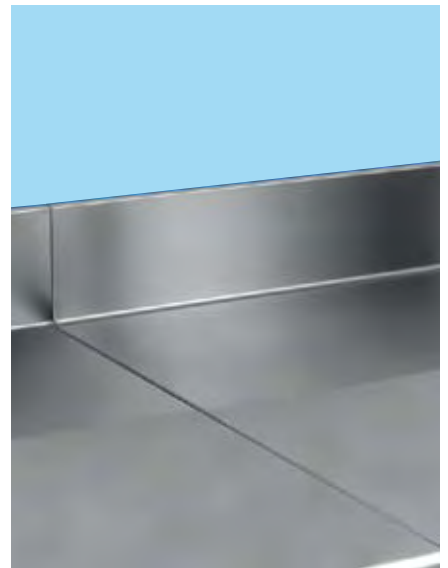
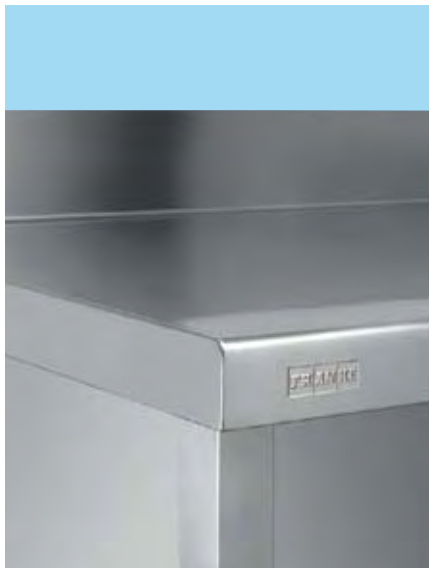
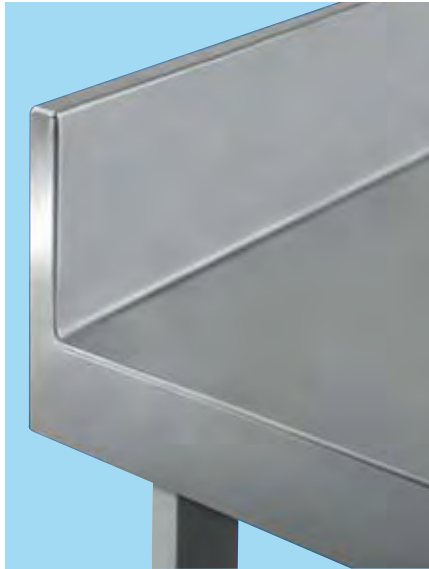
Con embalaje de cartón y refuerzos gruesos en las esquinas y especialmente en la protección del peto y de los pies regulables.

Opcionalmente existen los cajones y estantes intermedios adicionales para ajustar las mesas a sus necesidades.

Los modelos de 2.200 y 2.400 mm. de largo se suministran con 6 pies.

## 2.1 Mesas de trabajo (continuación)

### Detalles que nos distinguen



## 2.1 Mesas de trabajo (cont.)

### Mesas centrales con estante inferior



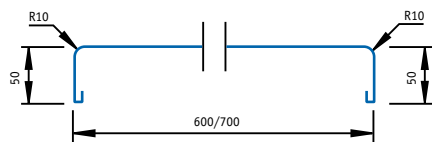
NOTA: Los cajones son opcionales (ver pag. 42).

#### Gama 600

Medidas en mm.	Modelo	Referencia	P.V.P. Rec. Euros
500 x 600 x 850	MCEM 56	0408001	
800 x 600 x 850	MCEM 86	0408002	
1000 x 600 x 850	MCEM 106	0408010	
1200 x 600 x 850	MCEM 126	0408011	
1400 x 600 x 850	MCEM 146	0408012	
1600 x 600 x 850	MCEM 166	0408013	

#### Gama 600 Desmontada

Medidas en mm.	Modelo	Referencia	P.V.P. Rec. Euros
1800 x 600 x 850	MCED 186	0409014	
2000 x 600 x 850	MCED 206	0409015	
2200 x 600 x 850	MCED 226	0409016	



#### Gama 700

Medidas en mm.	Modelo	Referencia	P.V.P. Rec. Euros
500 x 700 x 850	MCEM 57	0408003	
800 x 700 x 850	MCEM 87	0408004	
1000 x 700 x 850	MCEM 107	0408018	
1400 x 700 x 850	MCEM 147	0408020	

#### Gama 700 Desmontada

Medidas en mm.	Modelo	Referencia	P.V.P. Rec. Euros
1800 x 700 x 850	MCED 187	0409022	
2000 x 700 x 850	MCED 207	0409023	
2200 x 700 x 850	MCED 227	0409024	

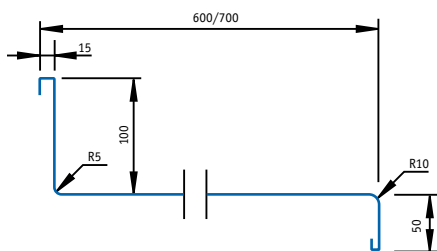
## 2.1 Mesas de trabajo (cont.)

### Mesas murales con peto y estante inferior



NOTA: Los cajones son opcionales (ver pag. 42).

NOTA: Para aquellas instalaciones que combinan mesas de trabajo Franke con fregadero y bastidor lavavajillas Franke, ver el Kit opcional de niveladores con mayor regulación en página 36.



### Gama 600

Medidas en mm.	Modelo	Referencia	P.V.P. Rec. Euros
500 x 600 x 850	MPEM 56	0408005	
800 x 600 x 850	MPEM 86	0408006	
1000 x 600 x 850	MPEM 106	0408026	
1400 x 600 x 850	MPEM 146	0408028	

### Gama 600 Desmontada

Medidas en mm.	Modelo	Referencia	P.V.P. Rec. Euros
1800 x 600 x 850	MPED 186	0409030	
2000 x 600 x 850	MPED 206	0409031	
2200 x 600 x 850	MPED 226	0409032	

### Gama 700

Medidas en mm.	Modelo	Referencia	P.V.P. Rec. Euros
500 x 700 x 850	MPEM 57	0408007	
800 x 700 x 850	MPEM 87	0408008	
1000 x 700 x 850	MPEM 107	0408034	
1200 x 700 x 850	MPEM 127	0408035	
1400 x 700 x 850	MPEM 147	0408036	
1600 x 700 x 850	MPEM 167	0408037	

### Gama 700 Desmontada

Medidas en mm.	Modelo	Referencia	P.V.P. Rec. Euros
1800 x 700 x 850	MPED 187	0409038	
2000 x 700 x 850	MPED 207	0409039	
2200 x 700 x 850	MPED 227	0409040	
2400 x 700 x 850	MPED 247	0409041	