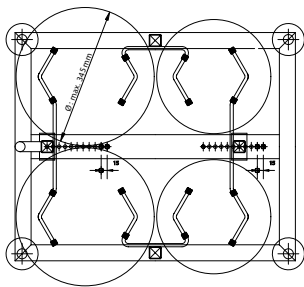


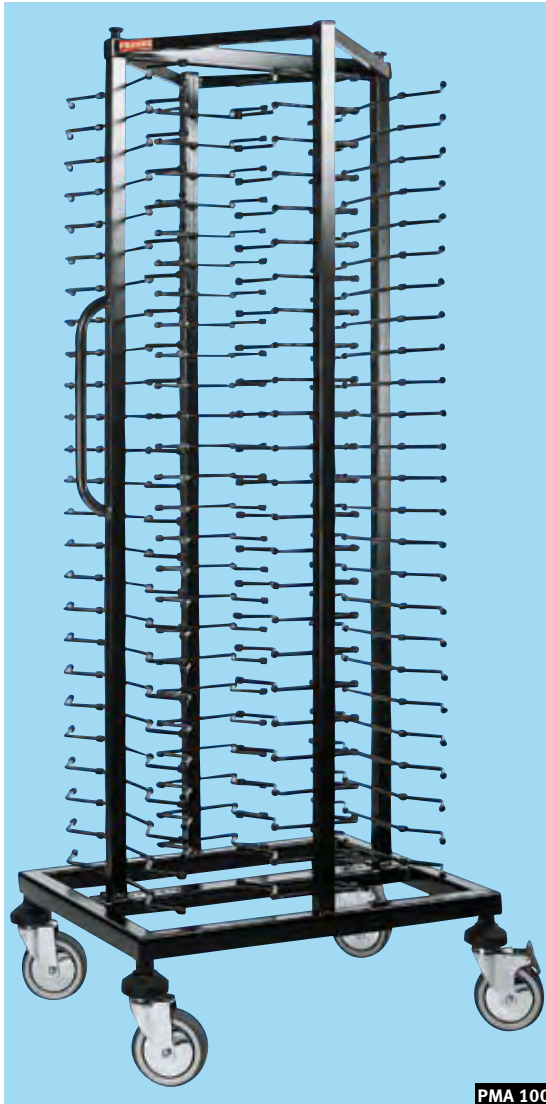
4.1 Carros de transporte y distribución (cont.)



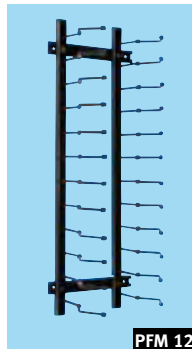
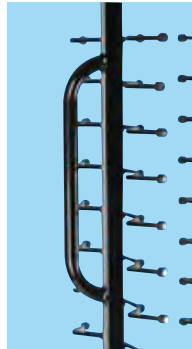
Ejemplo de Regulación de un de un carro con dos tipos de platos de diametro diferente.

Porta-platos móviles

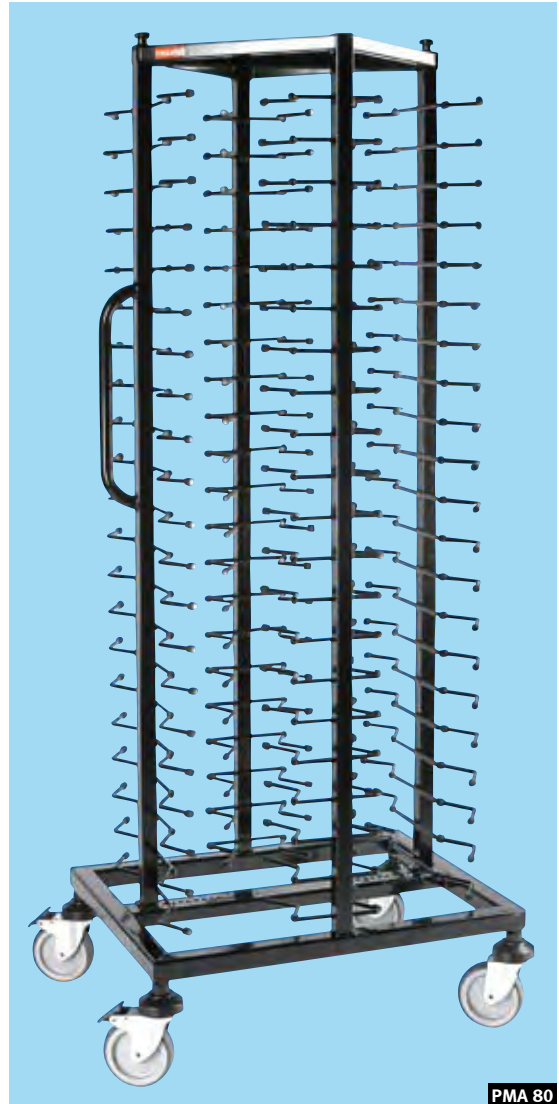
- Construidos totalmente con revestimiento antioxidación.
- Se pueden combinar diferentes tamaños de platos, hasta Ø 345 mm.
- Construcción muy robusta debido a su estructura soldada.
- Provistos de 4 ruedas giratorias de Ø 125 mm., **dos de ellas con freno.**
- Con parachoques no marcantes en las cuatro ruedas.
- Con asa de transporte soldada a la estructura.
- Separación entre niveles 58 mm. para el PMA-100 y 70mm para el PMA-80
- El modelo PFM 12 es mural.



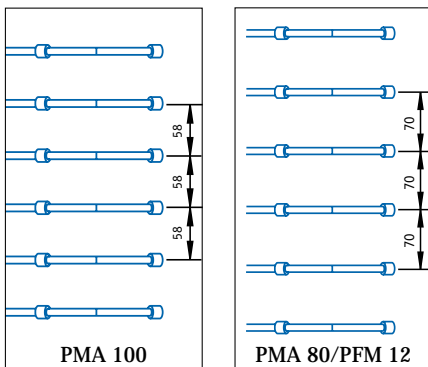
PMA 100



PFM 12



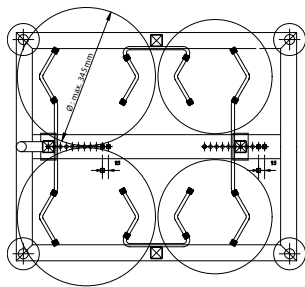
PMA 80



Distancia entre niveles

Modelo	Referencia	Medidas en mm.	Capacidad de platos	Distancia entre niveles en mm.	P.V.P. Rec. Euros
PMA 100	0831014	750 x 620 x 1750	100	58	
PMA 80	0831012	750 x 620 x 1700	80	70	
PFM 12	0831044	280 x 260 x 870	12	70	
Accesorio					
FPL	0831056	Funda de protección para modelo PMA-100 y PMA-80 (ver página siguiente)			

4.1 Carros de transporte y distribución (cont.)

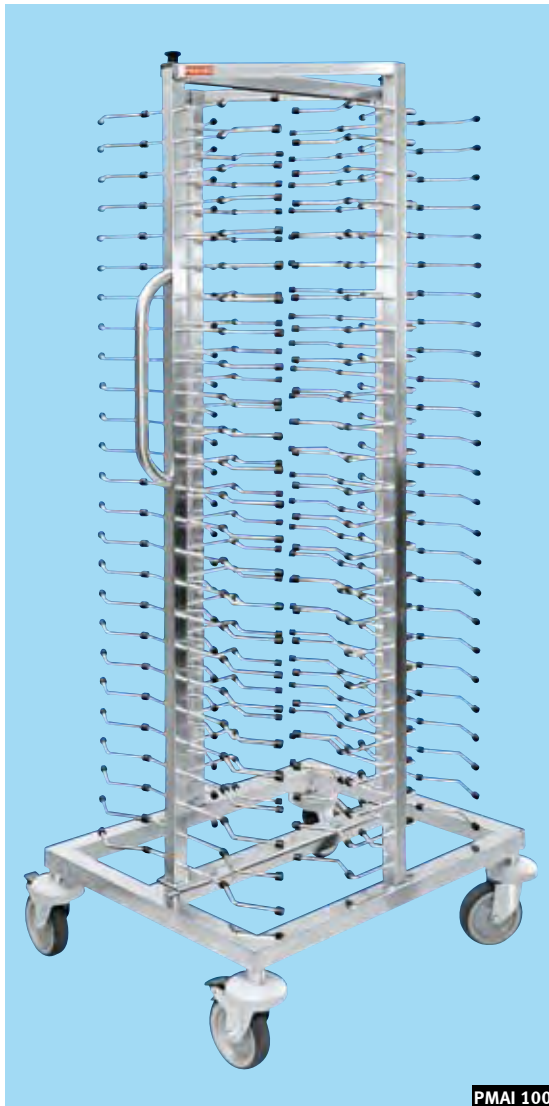


Ejemplo de Reglución de un de un carro con dos tipos de platos de diametro diferente.

Porta-plateos móvil de acero inoxidable

- Construido totalmente en acero inoxidable AISI 304, acabado electro-pulido.
- Se puede combinar diferentes tamaños de platos, hasta \varnothing 345 mm.
- Construcción muy robusta debido a su estructura soldada.
- Provisto de 4 ruedas giratorias de \varnothing 125mm., **dos de ellas con freno.**
- Con parachoques no marcantes en las cuatro ruedas.
- Con asa de transporte soldada a la estructura.
- Separación entre niveles de 58 mm.

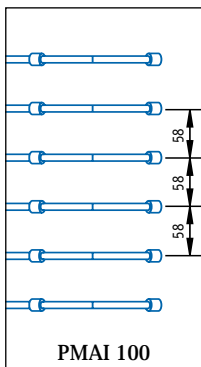
VERSIÓN INOX



PMAI 100



PMAI 100 + FPL



Distancia entre

Modelo	Referencia	Medidas en mm.	Capacidad de platos	Distancia entre niveles en mm.	P.V.P. Rec. Euros
PMAI 100	0831013	750 x 620 x 1750	100	58	

Funda de protección para porta-plateos móviles

- Diseñado para la higiene de los alimentos transportados.
- Con ventana y 2 cremalleras para un fácil uso.
- Material de nylon resinado apto para el contacto alimenticio.

Modelo	Referencia	Descripción	P.V.P. Rec. Euros
FPL	0831056	Funda de protección para modelo PMAI-100	

4.1 Carros de transporte y distribución (cont.)

Carros para el transporte de platos

- Construidos totalmente en acero inoxidable AISI 304.
- Estructuras muy robustas para soportar grandes cargas de platos.
- Las plataformas de los estantes están inclinadas hacia el interior para evitar caídas o deslizamiento de platos.
- Todos los modelos se suministran con 4 ruedas giratorias, insonorizadas de Ø 125 mm., **dos de ellas con freno.**
- Parachoques de Ø 100 mm. en todas las ruedas, de material no marcante.


FTP1

FCPL 300

FTP 1

- Este modelo está diseñado para admitir aprox. 130 platos de Ø 260 mm. y cubetas GASTRO-NORM de medidas 2/1 ó subdivisiones. La altura de 825 mm. le permite guardarse debajo de mesas y muebles de cocina.

FCPL 150 y FCPL 300

- Estos modelos están diseñados para transportar platos de hasta Ø 320 mm.
- El modelo "FCPL 300" admite platos por un lado de Ø 260 mm. y por el otro de Ø 320 mm.
- La capacidad se entiende con platos de menos de 500 gramos cada uno o equivalente.

Modelo	Referencia	Medidas totales en mm.	Nº de estantes	Capacidad aprox de platos	P.V.P. Rec. Euros
FTP 1	3708248	785 x 625 x 825	2	130	
FCPL 150	3708328	1105 x 572 x 850	1	150	
FCPL 300	3708408	1105 x 795 x 850	2	300	


FSP 1

Separador de platos (accesorio)

- Construido en varilla en acero inoxidable AISI 304 .
- Está diseñado para acoplarse solo a los modelos FCPL 150 y FCPL 300.
- La instalación es muy sencilla, por simple ajuste sin herramientas.
- Este accesorio no se suministra con el carro.

Modelo	Referencia	Medidas totales en mm.	P.V.P. Rec. Euros
FSP 1	3708422	30 x 254 x 600	