

MODULARES



## Combinabilidad sin límites.

Combinables entre si y específica y unitariamente para pequeñas cocinas (apartamentos, bungalows, caravanas, yates, etc...)

# Franke MODULARES

## Duo Combinables

Producto/Medidas

Características técnicas

Modelo/Acabado

€ IVA incluido

€ Sin IVA

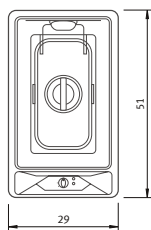
### Domino Freidora

Totales: 29/51 (radios 30 mm.) Encastre: 27/49/15 (sin radios)



Descripción (Componentes)

- Capacidad 3 litros de aceite.
- Cesta llena a 2/3: 1 Kg. aprox.
- Cubeta en Acero Inoxidable 18/10.
- Doble termostato: 1 de trabajo + 1 de seguridad.



Valores caloríficos

- Potencia total: 2.300 W.
- Diferencia de temperatura en zona fría: -70°C con respecto a zona superior.

Acero Inoxidable  
Freidora

REF. 170162301



Fri en sección

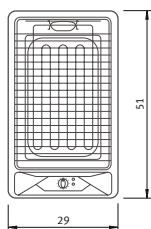
### Domino Grill-Barbecue

Totales: 29/51 (radios 30 mm.) Encastre: 27/49/5 (sin radios)



Descripción (Componentes)

- Cubeta Acero Inoxidable 18/10.
- Dotación de piedra volcánica.

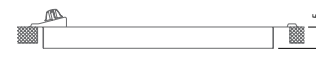


Valores caloríficos

- Potencia total: 2.400 W.

Acero Inoxidable  
Barbacoa

REF. 170161201



Grill en sección

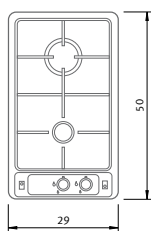
### Domino Gas

Totales: 29/50 (radios 30 mm.) Encastre: 27/48/3 (sin radios)

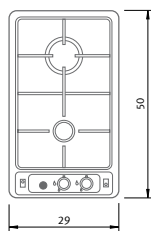


Descripción (Componentes)

- Acero Inoxidable 18/10.
- Modelo 2G SE incluye válvulas de seguridad y encendido electrónico.
- Incluye dotación de inyectores para transformación a gas butano.



2 GAS



2 GAS SE

Valores caloríficos

- 1 quemador rápido 3.000 W.
- 1 quemador auxiliar 1.000 W.

2G

Acero Inoxidable  
Gas Natural

REF. 1613645

2G SE

Acero Inoxidable  
Gas Natural

REF. 1613607

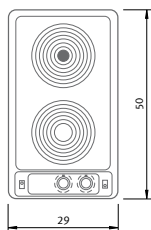
### Domino Eléctrico

Totales: 29/50 (radios 30 mm.) Encastre: 27/48/3 (sin radios)



Descripción (Componentes)

- Acero Inoxidable 18/10.



DEI-2E

Valores caloríficos

- Potencia total 2.500 W.

2E

Acero Inoxidable

REF. 1613775