

BEACH



## Un centro de trabajo multifuncional.

Todas las funciones a realizar en el área de aguas de la cocina, tienen cabida en Beach. Fregar, escurrir, preparación de alimentos para el cocinado, emplatado, desbarazado... en solo 60 cm. En Beach, además, se conjuga la máxima funcionalidad con la discreta belleza de las instalaciones bajo encimera.

# Franke Beach

## Acero Inoxidable 18/10

Completo; total. La máxima integración de funciones, gracias a su insuperable surtido de accesorios.



Junto con Beach, recibirá la más completa dotación: el fregadero, con su dotación de válvulas automática, los tres bols (el separador, el filtrante y el medidor), la grande y práctica tabla de corte Hygenia y la rejilla Troflex® escurridora.



El bol separador convierte su "gran fregadero" en un "dos cubetas". El bol medidor, es el gran auxiliar, jugando roles que habitualmente desempeñan varios utensilios.



Con un fregadero Beach multifuncional, Vd. puede hacer "todo" a la vez, siendo perfectamente eficaz en el espacio más reducido y racional. Preparar hortalizas en la tabla Hygenia, depositarlas en el bol filtrante, enjuagar y dejar escurrir... y hasta dejar enfriar el cava... todo sin dar un paso de más. En fin, un fregadero con un diseño excepcional.





# Franke Beach

## Acero Inoxidable 18/10

¿Y que ocurre cuando se trata de lavar objetos voluminosos?, como por ejemplo la parrilla o bandeja del horno... pues basta con desmontar el bol separador, desenroscándolo de su ubicación, y se gana el espacio necesario.



Mediante la tabla Hygenia encajada en el fregadero, se gana “todo” el espacio, añadiéndolo a la encimera, sin renunciar al punto de agua-desagüe. Es decir, preparar y lavar el preparado al mismo tiempo, y en el mismo lugar.



Lavar parte de la vajilla, al mismo tiempo que se escurren los alimentos de la preparación. Siempre varias funciones en un mismo espacio.

Descubra la funcionalidad del **Franke Beach** en la **Franke Video Gallery** disponible en [www.franke.es](http://www.franke.es)



El bol auxiliar medidor, entretanto, sirve de contenedor de alimentos con líquido, para maceraciones, por ejemplo.



# Franke Beach

## Acero Inoxidable 18/10

Mueble/Medidas

Características técnicas

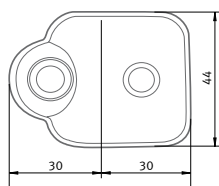
Modelo/Acabado

€ IVA incluido

€ Sin IVA

### Mueble 60 cm.

Totales: 60/46 Cubeta: 56/42,5/18 Encastre: 57,5/44



### BBX-160

Acero Inoxidable

REF. 0357700

#### Descripción (Componentes)

- 2 Válvulas 3"/2," AUTOMÁTICAS con cestillo
- Mando doble para 2 válvulas automáticas

#### Accesorios incluidos



**B1**  
REF. 1954000  
Bol separador



**B2**  
REF. 1954001  
Bol filtrante



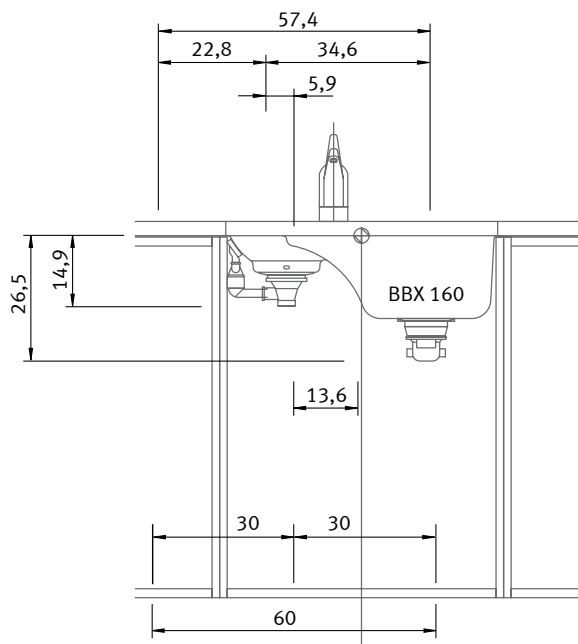
**B3**  
REF. 1954002  
Bol medidor



**HT**  
REF. 1954003  
Tabla de corte



**RT**  
REF. 1954004  
Rejilla varilla  
Acero Inoxidable 18/10



Grifería

Modelo/Acabado

€ IVA incluido

€ Sin IVA



### KERMESS

REF. 1806956

Níquel pulido

Monomando con caño giratorio (360°) y orientación (±45°).





# Franke KUBUS

## Instalación encastrable y bajo encimera



Franke Kubus se despoja de todo lo que es superfluo. Presenta “simplemente” lineales y claros contornos y los más pequeños radios posibles (25 mm.) en las esquinas. La expresión de un preciso idioma estético.



Una gama tan amplia como profunda, que es válida tanto para su instalación encastrada o BMG bajo encimera. Una gama completada con un surtido de estudiados accesorios: Escurridor de varilla, cubetilla polivalente y tabla de corte en Iroko.



NOTA: Set de fijación BMG, no incluido.

# Franke KUBUS

## Instalación encastrable y bajo encimera

Mueble/Medidas

Características técnicas

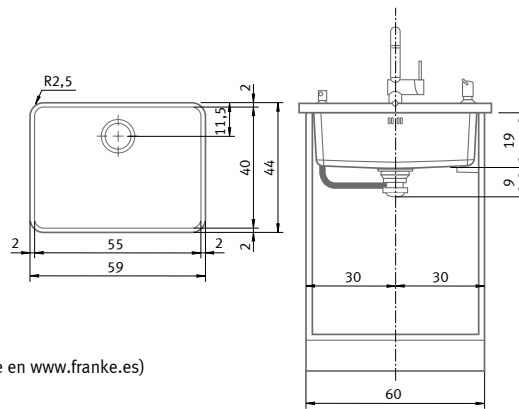
Modelo/Acabado

€ IVA incluido

€ Sin IVA

### Mueble 60 cm.

Totales: 59/44 Cubeta: 55/40/19



#### Opciones de instalación:

- Inset: 56/41 - R: 3 (según plantilla en dotación)
- Bajo encimera: 55/40 - R: 2,5 (plantilla disponible en [www.franke.es](http://www.franke.es))

#### Descripción (Componentes)

- Válvula 3<sup>1</sup>/<sub>2</sub>" automática con cestillo de salida horizontal.

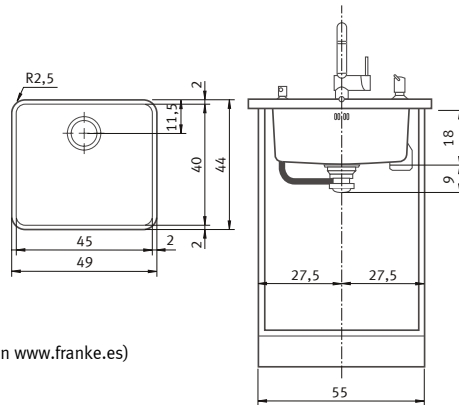
### KBX-610-55

Acero Inoxidable

REF. 175542

### Mueble 50 cm.

Totales: 49/44 Cubeta: 45/40/18



#### Opciones de instalación:

- Inset: 46/41 - R: 3 (según plantilla en dotación)
- Bajo encimera: 45/40 - R: 2,5 (plantilla disponible en [www.franke.es](http://www.franke.es))

#### Descripción (Componentes)

- Válvula 3<sup>1</sup>/<sub>2</sub>" automática con cestillo de salida horizontal.

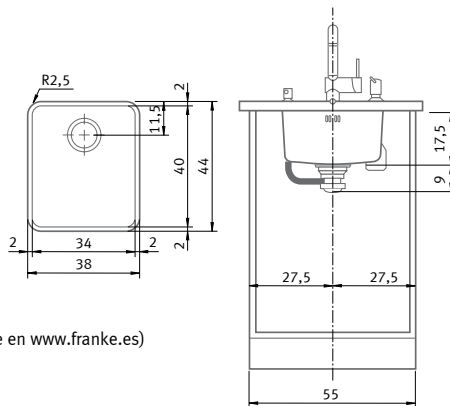
### KBX-610-45

Acero Inoxidable

REF. 175532

### Mueble 40 cm.

Totales: 38/44 Cubeta: 34/40/17,5



#### Opciones de instalación:

- Inset: 35/41 - R: 3 (según plantilla en dotación)
- Bajo encimera: 34/40 - R: 2,5 (plantilla disponible en [www.franke.es](http://www.franke.es))

#### Descripción (Componentes)

- Válvula 3<sup>1</sup>/<sub>2</sub>" automática con cestillo de salida horizontal.

### KBX-610-34

Acero Inoxidable

REF. 175522

# Franke KUBUS

## Instalación encastrable y bajo encimera

Mueble/Medidas

Características técnicas

Modelo/Acabado

€ IVA incluido

€ Sin IVA

### Mueble + 20 cm.

Totales: 49/44 Bandeja: 45/40/2,5

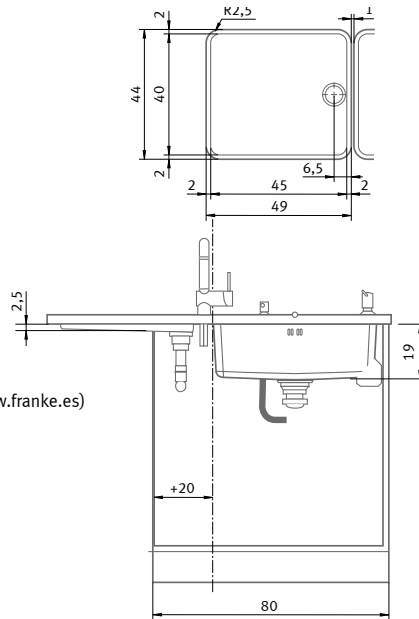


#### Opciones de instalación:

- Inset: 46/41 - R: 3 (según plantilla en dotación)
- Bajo encimera: 45/40 - R: 2,5 (plantilla disponible en [www.franke.es](http://www.franke.es))

#### Descripción (Componentes)

- Válvula 2" con rejilla.



### KBX-604-45

Acero Inoxidable

REF. 175554

### Mueble + 20 cm.

Totales: 24/44 Cubeta: 20/40/15 Encastre: 22/42 (según plantilla)

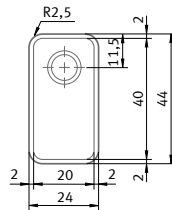


#### Opciones de encastre:

- Inset: 21/41 - R: 3 (según plantilla en dotación)
- Bajo encimera: 20/40 - R: 2,5 (plantilla disponible en [www.franke.es](http://www.franke.es))

#### Descripción (Componentes)

- Válvula 3 1/2" automática con cestillo de salida horizontal.



### KBX-610-20

Acero Inoxidable

REF. 175512

Accesorios

Modelo/Descripción

€ IVA incluido

€ Sin IVA

Grifería

Modelo/Acabado

€ IVA incluido

€ Sin IVA



#### AH 917

Cubetilla perforada  
20 x 40 x 5,5 cm.

REF. 171917



#### AH 915

Escurreidor  
34 x 40 cm.

REF. 171915



#### AH 918

Tabla de corte  
34 x 40 cm.

REF. 171918

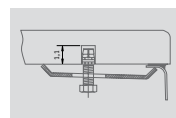


#### TORRE

Niquel pulido

REF. 0737500

Monomando con caño giratorio (360°) y orientación (±45°).



#### SET FIJACIÓN BMG

4 grapas, 4 tornillos,  
4 tacos metálicos y 1  
tubo de silicona

REF. 4324118

# Franke PLANAR-ZERO

## Instalación a rás y bajo encimera



### DOS PROPUESTAS, UNA TENDENCIA

El fregadero y las cubetas PLANAR-ZERO presentan una ausencia absoluta de radios, en la expresión mas actualizada del minimalismo.

Se trata de una serie que prevé dos formas de montaje:

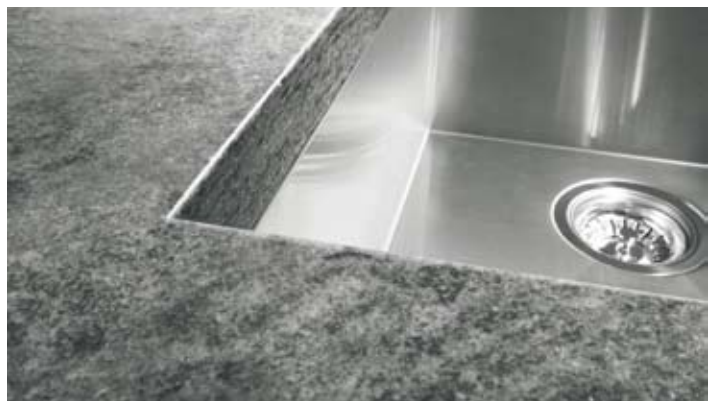
A- la integración, con el perfil totalmente a ras;

B- bajo encimera.

Mediante esta facilidad, el mismo producto ofrece dos “caras” bien diferenciadas para dos estilos decorativos bien distintos.



Pero además Planar-Zero de Franke presenta la gama de accesorios imprescindible para convertir sus modelos en auténticos “centros de trabajo”, en los que realizar todas las tareas de preparación pre y post cocinado.





# Franke PLANAR-ZERO

## Instalación a rás y bajo encimera

Mueble/Medidas

Características técnicas

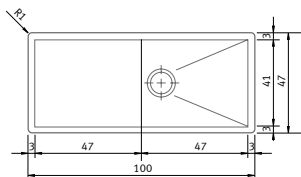
Modelo/Acabado

€ IVA incluido

€ Sin IVA

### Mueble de 60 cm.

Totales: 100/47 Cubeta: 47/41/20 Integración: (ver plantilla\*)



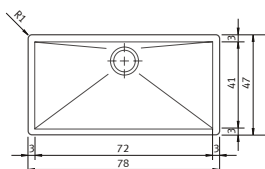
PPX-211

Acero Inoxidable  
Reversible

REF. 8585517

### Mueble de 80 cm.

Totales: 78/47 Cubeta: 72/41/20 Integración: (ver plantilla\*)



PPX-210-78

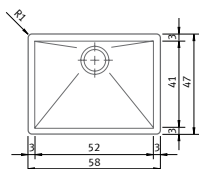
Acero Inoxidable

REF. 8585514

NOVEDAD

### Mueble de 60 cm.

Totales: 58/47 Cubeta: 52/41/20 Integración: (ver plantilla\*)



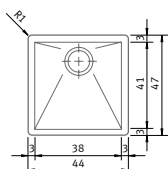
PPX-210-58

Acero Inoxidable

REF. 8585511

### Mueble de 45 cm.

Totales: 44/47 Cubeta: 38/41/20 Integración: (ver plantilla\*)



PPX-210-44

Acero Inoxidable

REF. 8585509

#### Descripción (Componentes)

- Los fregaderos y cubetas PLANAR-Z van dotados con válvulas Basket 3<sup>1</sup>/<sub>2</sub>" y grapas Flush-M.
- En caso de precisar accesorios para instalación BMG, puede solicitar el SET FIJADOR 4324118 al precio de 6 €, y que está compuesto por 4 grapas, 4 tornillos, tacos metálicos y 1 tubo de silicona.

NOTA: Las plantillas de corte están disponibles en la web <http://www.franke.es>



# Franke PLANAR-ZERO

## Instalación a rás y bajo encimera

Accesorios	Modelo/Descripción	€ IVA incluido	€ Sin IVA	Accesorios	Modelo/Acabado	€ IVA incluido	€ Sin IVA
	<b>PL.862</b> Placa de corte Iroco + Hygenia	REF. 0390862			<b>PL.866</b> Troflex® Mythos Acero Inoxidable 18/10	REF. 0392182	
	<b>PL.864</b> Cubetilla Mythos Acero Inoxidable 18/10	REF. 0392181			<b>PL.868</b> Placa de corte Hygenia 42,6 x 23 cm.	REF. 0390868	

Mediante los funcionales accesorios y el Monomando Planar, la gama complementa una oferta tan coherente, como bella y práctica.



BMG



## Construya su espacio a su medida.

Solo la gama Franke le permite “construirse” su fregadero “a la carta”. Que nadie ponga techo a su fantasía. Y ahora también una gama de Blocks-BMG bajo encimera, que le permiten ubicar las cubetas de su elección en muebles de modulación inferior. Que tampoco sea el espacio una limitación para su gusto.



# Franke Cubetas “BMG”

Acero Inoxidable 18/10



Los fregaderos y cubetas de este capítulo son aparatos integrables. UNDER-Mounting BMG, son cubetas y fregaderos para ser instalados bajo encimeras de mármol, granito o piedra artificial, mientras que los FLUSH-Mounting son cubetas y fregaderos para ser integrados a ras.



## LA CALIDAD FIRMADA

Solo los grandes artistas firman sus obras para dejar constancia del valor distintivo de las mismas.

Sólo Franke identifica sus cubetas y Blocks BMG con el marchamo de calidad de su logotipo indeleblemente estampado.

No admita imitaciones. Exija la instalación de productos en los que pueda identificar su autor, como símbolo de responsabilidad firmada.



# Franke BLOCKS "BMG"

## Acero Inoxidable 18/10

Mueble/Medidas

Características técnicas

Modelo/Acabado

€ IVA incluido

€ Sin IVA

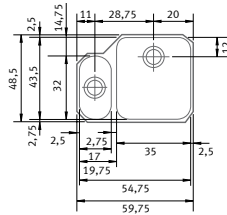
### Mueble 60 cm.

Totales: 59/47,5/18 Cubetas: 35/43,5/18 y 17/32/13,5 (hueco según plantilla)

### ARX-160

Acero Inoxidable

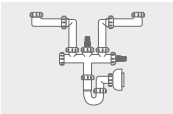
REF. 1907812



#### Descripción (Componentes)

- Válvula 3<sup>1</sup>/<sub>2</sub>" automática con cestillo
- Válvula 3<sup>1</sup>/<sub>2</sub>" con cestillo
- Conjunto desagüe: C+B+RE+SF2

#### Accesorios incluidos



#### SF2

REF. 1808219  
Sifón salvaespacio



#### 901.25

REF. 4314736  
Cubeta Acero Inoxidable

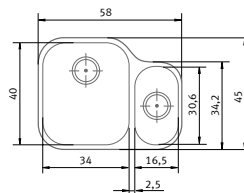
### Mueble 60 cm.

Totales: 58/45 Cubetas: 34/40/18 y 16,5/30,6/13 (hueco según plantilla)

### AMX-160

Acero Inoxidable

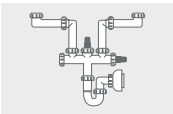
REF. 5290654



#### Descripción (Componentes)

- Válvulas 3<sup>1</sup>/<sub>2</sub>" con cestillo
- Conjunto desagüe: 2B+RE+SF2

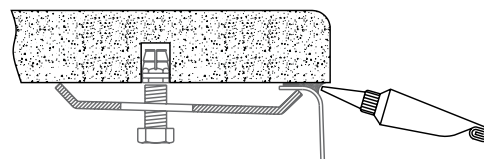
#### Accesorios incluidos



#### SF2

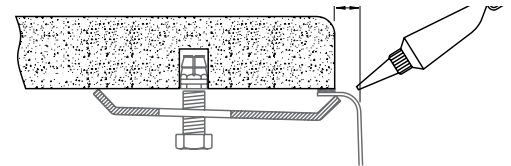
REF. 1808219  
Sifón salvaespacio

#### INSTALACIÓN A RAS DE CUBETAS



Según plantilla incluida en embalaje

#### ENCASTRE PARA ACCESORIOS (Con margen de 1 cm.)



Plantilla disponible en [www.franke.es](http://www.franke.es)



NOTA: Las plantillas de corte están disponibles en la página web <http://www.franke.es>

# Franke BLOCKS "BMG"

## Acero Inoxidable 18/10

Mueble/Medidas

Características técnicas

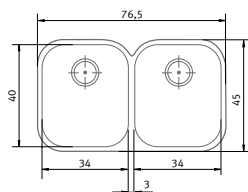
Modelo/Acabado

€ IVA incluido

€ Sin IVA

### Mueble 80 cm.

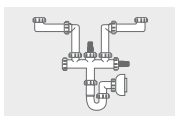
Totales: 76,5/45 Cubetas: 34/40/18 (orificio según plantilla)



Descripción (Componentes)

- Válvulas 3<sup>1</sup>/<sub>2</sub>" con cestillo
- Conjunto desagüe: 2B+RE+SF2

Accesorios incluidos



**SF2**  
REF. 1808219  
Sifón salvaespacio

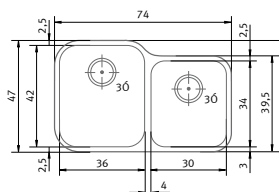
### AMX-120

Acero Inoxidable

REF. 5290650

### Mueble 80 cm.

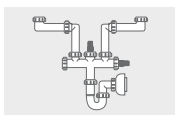
Totales: 74/47 Cubetas: 36/42/19,5 y 30/34/18



Descripción (Componentes)

- Válvulas 3<sup>1</sup>/<sub>2</sub>" con cestillo
- Conjunto desagüe: 2B+RE+SF2

Accesorios incluidos



**SF2**  
REF. 1808219  
Sifón salvaespacio

### ZOX-120

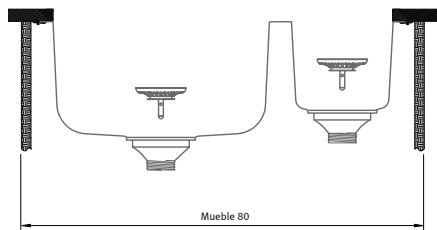
Acero Inoxidable

REF. 5290660

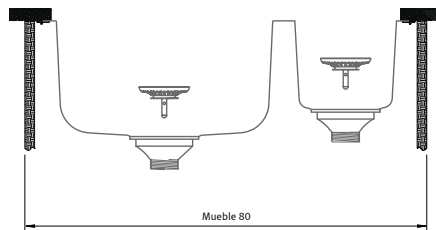
### ZOT-120

Micro Dékor

REF. 5290662



A ras de cubetas



Con margen de 1 cm.  
(para posibilitar asentamiento de accesorios)



# Franke Cubetas "TOP-UNDER"

## Instalación encastrable y bajo encimera

Mueble/Medidas

Características técnicas

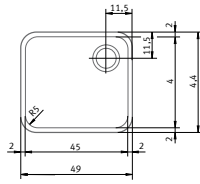
Modelo/Acabado

€ IVA incluido

€ Sin IVA

### Mueble 50 cm.

Totales: 49/44 Cubeta: 45/40/18 Encastre: 47/42



EPX-110-45/D

Acero Inoxidable

REF. 0175321

EPX-110-45/I

Acero Inoxidable

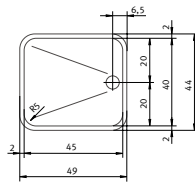
REF. 0175313

Descripción (Componentes)

- Eisinger by Franke
- Acero Inoxidable 18/10 (1,2 mm. espesor)
- Válvula salvaespacio 3<sup>1</sup>/<sub>2</sub>"AUTOMÁTICA con tapón y cestillo (premontada)

### Mueble +20 cm.

Totales: 49/44 Cubeta: 45/40/2,5 Encastre: 47/42



EPX-004-45

Acero Inoxidable

REF. 0175320

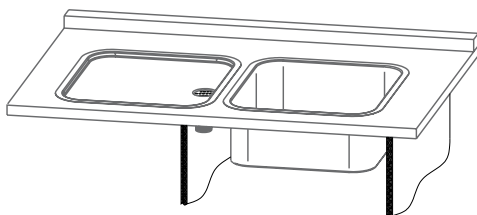
Descripción (Componentes)

- Eisinger by Franke
- Acero Inoxidable 18/10 (1,2 mm. espesor)
- Válvula 2" con rejilla plana (premontada)

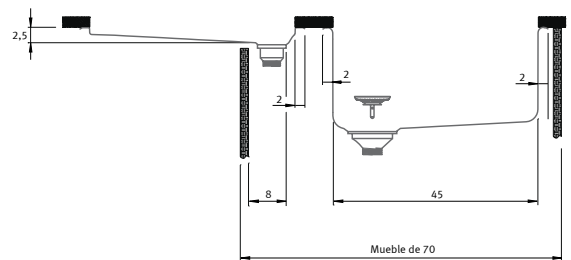


Ejemplo de instalación bajo encimera de mármol y de granito.

Ejemplo de instalación de conjunto Mueble soporte a partir de 70 cm.



Instalación "TOP" (encastre estándar)



Instalación bajo encimera

# Franke Cubetas "BMG"

## Acero Inoxidable 18/10

Mueble/Medidas

Características técnicas

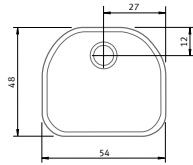
Modelo/Acabado

€ IVA incluido

€ Sin IVA

### Mueble 60 cm.

Totales: 56,4/50,4 Cubeta: 54/48/18,5



PCX-110-54

Acero Inoxidable

REF. 1907814

Descripción (Componentes)

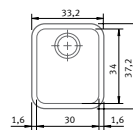
- Válvulas 3<sup>1</sup>/<sub>2</sub> con cestillo
- Conjunto desagüe: B+RE
- Doble Set fijación BMG



La mayor cuba para el mueble base de 60 cm.

### Mueble 40 cm.

Totales: 33,2/37,2 Cubeta: 30/34/18



PIT



Micro Dekor

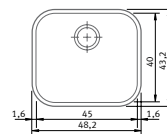
REF. 523529101

Descripción (Componentes)

- Válvulas 3<sup>1</sup>/<sub>2</sub> con cestillo
- Conjunto desagüe: B+RE
- Set fijación BMG

### Mueble 50 cm.

Totales: 48,2/43,2 Cubeta: 45/40/19



IT



Micro Dekor


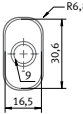

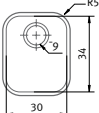

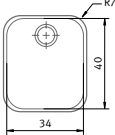

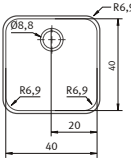

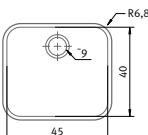

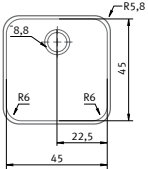

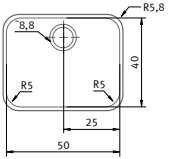
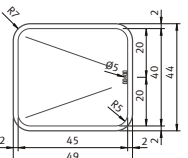
REF. 523529201

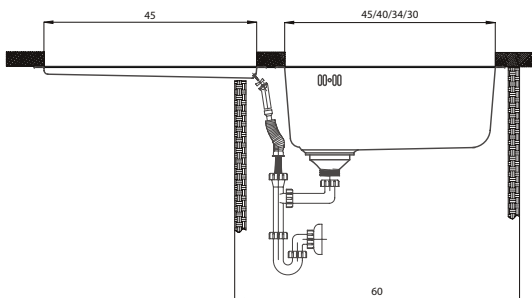
Descripción (Componentes)

- Válvulas 3<sup>1</sup>/<sub>2</sub> con cestillo
- Conjunto desagüe: B+RE
- Set fijación BMG

# Franke Cubetas "BMG"

## Acero Inoxidable 18/10

Mueble	Caract. técnicas	Modelo	Dimensiones		Acabado	Cajas 5 unidades		Cajas unitarias	
			Totales	Cubeta		€ IVA incluido	€ Sin IVA	€ IVA incluido	€ Sin IVA
		AA	18/32	16,5/30,6/13	Acero Inoxidable	REF. 1936092		REF. 1936059	
		PI	33/37	30/34/18	Acero Inoxidable	REF. 1936081		REF. 1936048	
		P	37/43	34/40/18	Acero Inoxidable	REF. 1936070		REF. 1936037	
		ME	44/44	40/40/18	Acero Inoxidable	REF. 1936161		REF. 1936150	
		I	48/43	45/40/19	Acero Inoxidable	REF. 1936066		REF. 1936026	
		MI	49/49	45/45/20	Acero Inoxidable	REF. 1936144		REF. 1936139	
	 	MU	54/44	50/40/20	Acero Inoxidable	REF. 1936183		REF. 1936172	









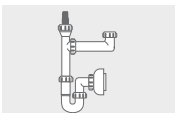
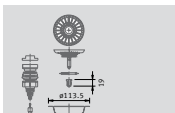
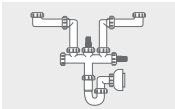


# Franke“BMG”

## Acero Inoxidable 18/10

Mueble	Caract. técnicas	Modelo	Dimensiones		Acabado	Cajas 5 unidades		Cajas unitarias	
			Totales	Cubeta		€ IVA incluido	€ Sin IVA	€ IVA incluido	€ Sin IVA

### Accesorios y complementos

Accesorios	Modelo/Descripción	€ IVA incluido	€ Sin IVA	Accesorios	Modelo/Acabado	€ IVA incluido	€ Sin IVA
	<b>901.63</b> Cesta Rectangular Acero Inoxidable 18/10	REF. 1805163			<b>901.66</b> Tabla Hygenia-polietileno “Pecklet”	REF. 1805797	
	<b>901.52</b> Cesta Redonda Acero Inoxidable 18/10	REF. 1805152			<b>901.26/I</b> Cubetilla Acero Inox. 18/10. Complemento del BMG-AA	REF. 1954947	
	<b>960.49</b> Escurridor móvil polivalente	REF. 1954555			<b>Dispensador de Jabón NOVA</b> Dispensador de jabón líquido.	REF. 160420	
	<b>SF1</b> Sifón salvaespacio	REF. 1808208			<b>Válvula “C”</b> Válvula automática	REF. 4250306	
	<b>SF2</b> Sifón salvaespacio	REF. 1808219					

#### LAS “BMG” de FRANKE

Son líneas minimalistas, en las que el soporte de la encimera integra la máxima calidad funcional de un equipamiento de Acero Inoxidable para la zona de aguas de las mejores cocinas.



Franke dota sus fregaderos y cubetas de sistemas y componentes de montaje específicos para cada una de las modalidades de instalación.



En una instalación “BMG” existe un equilibrio de valores en su calidad: por una parte la propia calidad del material y ejecución del soporte, ya sea de piedra natural, ya de piedra artificial. Los labrados de los escurridores, los perfiles de agua, y una perfecta instalación, le garantizan satisfacción y durabilidad... La otra parte, tan importante como la primera, puesto que podría dar al traste con ella, es la cubeta o fregadero-block a montar...y no olvide que es en realidad allí donde se trabaja, donde van a parar los cubiertos que caen, los utensilios de grandes dimensiones en que se cocina, y hasta el flameante aceite de un descuido en los fogones.



# DELTA: Los fregaderos integrables

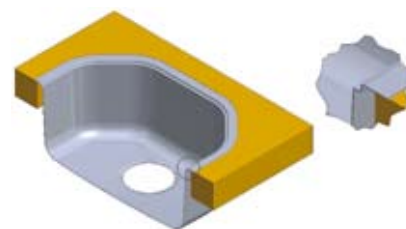
## Acero Inoxidable 18/10



Sin resaltes. Como solución de continuidad: El sistema tecnológico Flush-Mounting de Franke, proporciona a los buenos instaladores la planitud y exactitud dimensional imprescindibles para asegurar la perfecta integración en sus montajes.



Ya sea sobre encimeras de granito, piedra artificial y también en otras de postformado, Flush-M de Franke, es su perfecto partenaireir.



Los fregaderos de la serie Delta, son también aptos para ser instalados como cubetas o Blocks "BMG", bajo mármol-granito. Nota: Set fijación BMG no incluido.

Mueble/Medidas

Características técnicas

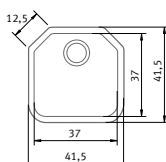
Modelo/Acabado

€ IVA incluido

€ Sin IVA

### Mueble 45 cm.

Totales: 41,5/41,5 Cubeta: 37/37/16 Integración: ver pág. web



Descripción (Componentes)

- Válvula 3<sup>1</sup>/<sub>2</sub>" con cestillo
- 4 grapas FLUSH-M

DEX-210

Acero Inoxidable

REF. 63000135

# Franke Fregaderos DELTA A. Inox.

## Under-M y Flush-M (integración a ras)

Mueble/Medidas

Características técnicas

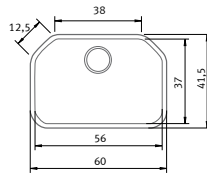
Modelo/Acabado

€ IVA incluido

€ Sin IVA

### Mueble 60 cm.

Totales: 60/41,5 Cubeta: 56/37/16 Integración: ver pág. web



Descripción (Componentes)

- Válvula 3<sup>1</sup>/<sub>2</sub>" con cestillo
- 4 grapas FLUSH-M

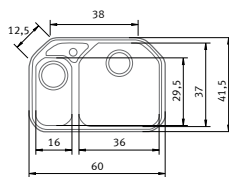
### DEX-210 Plus

Acero Inoxidable

REF. 63002105

### Mueble 60 cm.

Totales: 60/41,5 Cubetas: 36/37/16 y 16/29,5/15 Integración: ver pág. web



Descripción (Componentes)

- 2 x Válvulas 3<sup>1</sup>/<sub>2</sub>" con cestillo
- 6 grapas FLUSH-M

Accesorios incluidos



### Cubetilla DEX

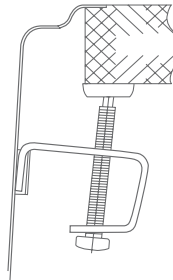
Cubetilla Acero Inoxidable 18/10

### DEX-260

Acero Inoxidable

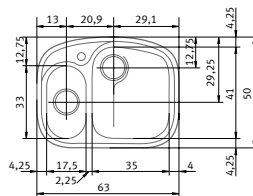
REF. 63002607

### FLUSH-MOUNTING (INTEGRACIÓN)



### Mueble 60 cm.

Totales: 63/50 Cubeta: 35/41/18 y 17,5/33/13 Integración: ver pág. web



Descripción (Componentes)

- Válvula 3<sup>1</sup>/<sub>2</sub>" con cestillo
- 4 grapas FLUSH-M

### PAX-260

Acero Inoxidable

REF. 0640960

Accesorios

Modelo/Descripción

€ IVA incluido

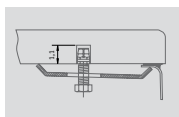
€ Sin IVA

Grifería

Modelo/Acabado

€ IVA incluido

€ Sin IVA



### SET FIJACIÓN BMG

4 grapas, 4 tornillos, 4 tacos metálicos y 1 tubo de silicona

REF. 4324118



### RETRO ABATIBLE

Cromo

REF. 0185136



### 960.49

Escurridor móvil polivalente

REF. 1954555

Monomando abatible (bajo ventana), especial para ambientes clásicos y distinguidos.



### SMART MIX

Cromo

REF. 1806318

Minimalismo y racionalidad en su diseño.