



# PROTECCIÓN PASIVA DEL FUEGO

## NORMATIVA NBE. CPI. 96

Según tarifas vigentes de los diferentes fabricantes.

---

## PLACAS DE FIBROSILICATO DE CALCIO

NORMA NBE.CPI.96

### PROMATECT-H

PANELES

CONDUCTIVIDAD: 0,175 W/mk

DENSIDAD: 870 KGS/m<sup>3</sup>

Incombustible, según norma UNE.MO. Protección de estructuras. Para falsos techos, divisiones, conductos, etc. Pilares metálicos, perfiles, tubos redondos y rectangulares, vigas, etc.

MEDIDAS	ESPESOR m.m.	PESO KGS/M <sup>2</sup>	Nº PLACAS PALET	KG / PALET
1250 x 2500	6	5,3	65	1.200
1250 x 2500	8	7,0	50	1.225
1250 x 2500	10	8,7	40	1.225
1250 x 3000	10	8,7	30	1.100
1250 x 2500	12	10,5	30	1.100
1250 x 3000	12	10,5	25	1.150
1250 x 2500	15	13,1	25	1.150
1250 x 3000	15	13,1	20	1.100
1250 x 2500	20	17,4	20	1.225
1250 x 3000	20	17,4	15	1.100
1250 x 2500	25	21,8	15	1.100
1250 x 3000	25	21,8	10	1.100

### PROMATECT-L 500

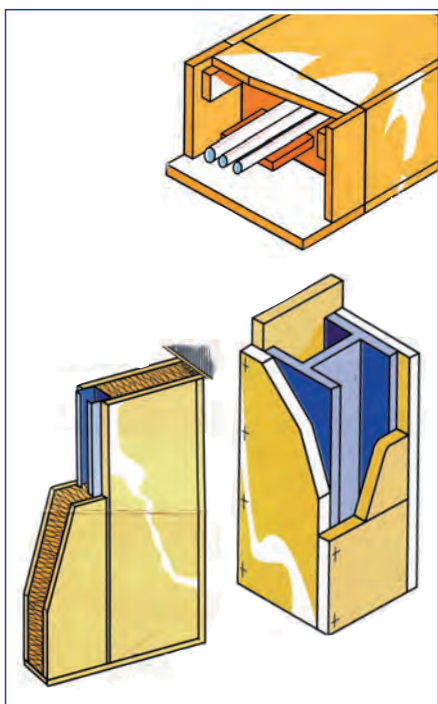
PANELES

CONDUCTIVIDAD: 0,09 W/mk

DENSIDAD: 500 KGS/m<sup>3</sup>

Incombustible, según norma UNE.MO. Aplicable para protección de conductos metálicos existentes. Conductos de ventilación y extracción.

MEDIDAS	ESPESOR m.m.	PESO KGS / M <sup>2</sup>	Nº PLACAS PALET	KG / PALET
1200 x 2500	20	10,0	40	1.296
1200 x 2500	25	12,5	35	1.417
1200 x 2500	35	17,5	25	1.417
1200 x 2500	40	20,0	20	1.296
1200 x 2500	50	25,0	16	1.296
1200 x 2500	52	26,0	15	1.296



### PROMATECT-100

PANELES

CONDUCTIVIDAD: 0,275 W/mk

DENSIDAD: 850 KGS/m<sup>3</sup>

Panel compuesto de silicato integrado en un matriz mineral. Incombustible, según norma UNE-MO. Aplicación para tabiquería de compartimentación y falsos techos.

MEDIDAS	ESPESOR m.m.	PESO KGS/M <sup>2</sup>	Nº PLACAS PALET	KGS. PALET
1200 x 2500	10	8,86	40	1.064
1200 x 2500	12	10,66	30	960

### PROMATECT-200

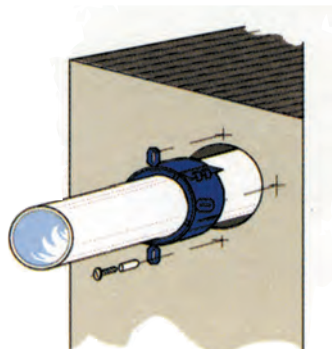
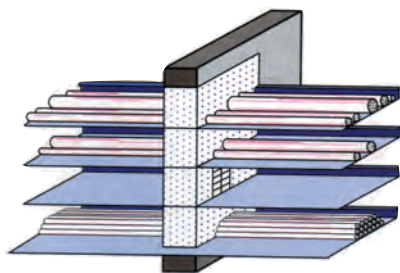
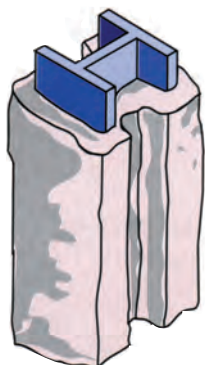
CONDUCTIVIDAD: 0,189 W/mk

DENSIDAD: 700 KGS/m<sup>3</sup>

Panel compuesto de silicato integrado en un matriz mineral. Incombustible, según norma UNE-MO. Aplicación para protección de estructuras metálicas.

MEDIDAS	ESPESOR m.m.	PESO KGS/M <sup>2</sup>	Nº PLACAS PALET	KGS. PALET
1200 x 2500	15	10,72	30	965
1200 x 2500	18	12,80	25	965
1200 x 2500	20	14,26	25	1.070
1200 x 2500	25	17,83	20	1.070
1200 x 2500	30	21,44	15	965

# PROMAT



## IGNIPLASTER MORTERO

Mortero de protección a base de ligantes hidráulicos, áridos ligeros y aditivos especiales para mejorar la estabilidad al fuego de la estructura metálica. Combustibilidad, MO.

DESCRIPCIÓN	DENSIDAD / KGS/m <sup>3</sup>	SACOS / PALET	PRESENTACIÓN
MORTERO	800	54 UDS.	SACO 20 KGS,

## PROMASTOP MORTERO

Mortero seco que, una vez amasado con agua, endurece formando muros o suelos resistentes al fuego. Se aplica para el sellado de muros y forjados con o sin paso de cables y tubos.

DESCRIPCIÓN	PRESENTACIÓN
MORTERO	SACOS DE 20 KGS.

## PROMASTOP REVESTIMIENTO

Resinas termoplásticas en disolución acuosa. Impermeables al agua y al aceite. Cuando está expuesto a la radiación o a fuego directo, se convierte en una capa cerámica que impide el paso del fuego y el humo y reduce sustancialmente la acumulación de calor. El revestimiento resistente al fuego PROMASTOP se utiliza para su aplicación en paneles de lana mineral y sobre los mismos cables.

DESCRIPCIÓN	PRESENTACIÓN
REVESTIMIENTO	CUBO DE PLÁSTICO DE 20 KGS.

## PROMAFOAM ESPUMA PARA SELLADO DE JUNTAS Y HUECOS PEQUEÑOS

Espuma de estructura celular fina con 70% células cerradas. Color gris hormigón. Temperatura de utilización 5° a 30°C. Conductividad 0,035 W/m °C. Aplicación para sellado de juntas y pequeños huecos.

DESCRIPCIÓN	DIMENSIONES
ESPUMA SELLADO	CARTUCHO
PISTOLA DE APLICACIÓN	

## PROMASEAL

Indicado para el sellado de puertas cortafuegos, conductos, pases de tuberías y cables, registros, etc. Material intumescente que se expande al exponerse al fuego y a las llamas.

PRODUCTO	
MASILLA	
SILICONA	

## PROMASEAL PS ALMOHADILLAS

Almohadillas intumescentes termoexpansivas. Para el sellado de huecos de penetraciones de cables eléctricos, tubos, conductos, etc. y que se precise fácil y frecuente reinstalación.

REFERENCIA	DIMENSIONES m.m.
PS 300	340 x 100 x 25
PS 750	340 x 200 x 35

## COMPLEMENTOS

Pastas de juntas Adhesivo K84 Cinta de juntas	Sacos 20 Kgs. Bote 15 Kgs. Rollos 30 m. (38 x 0,1 m.m.)
---	---

## PROMASTOP

COLLARINES PARA SELLADOS DE TUBOS INFLAMABLES.

Los collarines PROMASTOP® han sido especialmente diseñados para el sellado de los huecos de paso de tuberías inflamables en paredes y techos en caso de incendio.

El sistema de sellado se basa en el material intumescente que los collarines llevan en su interior, de tal forma que, cuando se produce el fuego, este material expande, sellando completamente el hueco. Los collarines PROMASTOP® han sido ensayados y aprobados en laboratorios oficiales para conducciones de drenaje y de agua: PVC, PVCh, PVCC, PP, PPs, en diámetros de 50 a 250 m.m. Cinta de 2.190 m.m. de longitud.

# ROCLAINE



<b>ROCLAINE</b>					
TOP HEAT 150 N (ACABADO NATURAL)			TOP HEAT 150 AL (CON ALUMINIO REFORZADO)		
DIMENSIONES (cms.)	ESPESOR (cms.)	PANELES PALET	M <sup>2</sup> BULTO	TOP HEAD 150 N	TOP HEAT 150 AL
				€ M <sup>2</sup>	€ M <sup>2</sup>
180 x 120	3	–	73,44	9,75	12,13
180 x 120	5	–	43,20	16,24	18,65
180 x 120	7	–	30,24	22,75	25,13

BANROC PYRO		MORTERO DE PROYECCION	
Mortero de lana de roca de color blanco para la proyección sobre estructuras.	SACO PAPEL	PALET	€/ KGS.
	25 KGS.	600 KGS.	0,82

