



# COQUILLAS

## CLIMATIZACIÓN

Según tarifas vigentes de los diferentes fabricantes.

---

## HT/ARMAFLEX



HT/Armaflex es un aislamiento térmico a base de caucho sintético, de célula cerrada, sin CFC ni HCFC, de alta flexibilidad y para ser usado hasta temperaturas de + 175°C con total garantías. Resistente a los rayos ultravioletas (UV) que lo hace ideal para instalar a la intemperie sin necesidad de pintado de protección. De gran resistencia a las sustancias químicas usuales (e.g. ASTM N° 3 oil). Material autoextinguible en caso de fuego, y en los ensayos, el desarrollo del humo es mínimo, sin producir goteo ni propagar llama. Grado de conductividad, a 0°C es  $\lambda \leq 0,040$  W (m.k.). Aplicación como aislamientos de tuberías, depósitos y conductos de aire. Paneles solares. Líneas de vapor al exterior. Agua sobrecalentada. Sistemas de temperaturas dual. Etc.

## COQUILLAS

TOLERANCIA DEL ESPESOR  $\pm 1$  mm. 2 m. LONGITUD

COBRE Ø EXT. m.m.	COBRE Ø EXT. PULGADA	HIERRO Ø EXT. PULGADA	HIERRO Ø EXT. m.m.	Ø INT. COQUILLAS MIN. MÁX. m.m.	ESPESOR NOMINAL 10 m.m.		ESPESOR NOMINAL 13 m.m.	
					REFERENCIA	METROS/ CARTÓN	REFERENCIA	METROS/ CARTÓN
10	3/8"	1/8"	10,2	11,5-13,0	HT-10/10	192	HT-13/10	140
12	1/2"	-	-	13,5-15,0	HT-10/12	172	HT-13/12	130
15	5/8"	1/4"	13,5	16,5-18,0	HT-10/15	144	HT-13/15	112
18	3/4"	3/8"	17,2	19,5-21,0	HT-10/18	130	HT-13/18	98
22	7/8"	1/2"	21,3	23,5-25,0	HT-10/22	108	HT-13/22	84
28	1 1/8"	3/4"	26,9	29,5-31,0	HT-10/28	82	HT-13/28	64
35	1 3/8"	1"	33,7	36,5-38,5	HT-10/35	60	HT-13/35	50
42	1 5/8"	1 1/4"	42,4	44,0-46,0	HT-10/42	50	HT-13/42	40
-	-	1 1/2"	48,3	50,0-52,0	HT-10/48	40	HT-13/48	32
54	2 1/8"	-	54,0	55,5-57,5	HT-10/54	38	HT-13/54	32
57	-	-	57,0	58,5-60,5	HT-10/57	36	HT-13/57	30
-	-	2"	60,3	62,0-64,0	HT-10/60	32	HT-13/60	28
76,1	-	2 1/2"	76,1	77,5-80,0	HT-10/76	26	HT-13/76	24
88,9	3 1/2"	3"	88,9	91,0-94,0	HT-10/89	20	HT-13/89	18
					ESPESOR NOMINAL 19 m.m.		ESPESOR NOMINAL 25 m.m.	
15	5/8"	1/4"	13,5	16,5-18,0	HT-19/15	64	HT-25/15	50
18	3/4"	3/8"	17,2	19,5-21,0	HT-19/18	58	HT-25/18	42
22	7/8"	1/2"	21,3	23,5-25,0	HT-19/22	50	HT-25/22	36
28	1 1/8"	3/4"	26,9	29,5-31,0	HT-19/28	40	HT-25/28	32
35	1 3/8"	1"	33,7	36,5-38,5	HT-19/35	32	HT-25/35	24
42	1 5/8"	1 1/4"	42,4	44,0-46,0	HT-19/42	24	HT-25/42	24
-	-	1 1/2"	48,3	50,0-52,0	HT-19/48	22	HT-25/48	20
54	2 1/8"	-	54,0	55,5-57,5	HT-19/54	18	HT-25/54	18
57	-	-	-	58,5-60,5	HT-19/57	18	HT-25/57	18
-	-	2"	60,3	62,0-64,0	HT-19/60	16	HT-25/60	18
76,1	-	2 1/2"	76,1	77,5-80,0	HT-19/76	18	HT-25/76	12
88,9	3 1/2"	3"	88,9	91,0-94,0	HT-19/89	16	HT-25/89	12

## PLANCHA

EN ROLLOS

REFERENCIA	ESPESOR NOMINAL m.m.	MEDIDA ROLLO	CONTENIDO CARTÓN M <sup>2</sup>
HT 10/99E	10	10 m x 1 m.	10
HT 13/99E	13	8 m x 1 m.	8
HT 19/99E	19	6 m x 1 m.	6
HT 25/99E	25	4 m x 1 m.	4

## ADHESIVO HT 625

ENVASE	CONTENIDO CARTÓN	
0,5 LITROS	ENVASES	LITROS
		12 U.

## ARMAFLEX S (HT)

**NUEVO**

COQUILLAS 2 m.

### INSTALACIONES DE ENERGÍA SOLAR

Aislamiento térmico flexible de espuma elastomérica de células cerradas con una lámina de protección de copolímero de poliolefina de color blanco, resistente a los rayos UVA.

Para el aislamiento de instalaciones de energía solar.

Temperatura interior máxima: + 150 °C.

Temperatura interior mínima: - 50°C.

Conductividad térmica: A 0°C: 0,040 W (m.k.).

Comportamiento en caso de incendio: Autoextinguible B2, según DIN 4102 Parte 9. No propaga la llama. No gotea.

Para instalaciones de acero inoxidable, consultar.

Todos los datos e informaciones técnicas están basados en resultados obtenidos bajo condiciones normales.

Coquillas de 2 m. cerradas longitudinalmente. Abiertas, consultar.

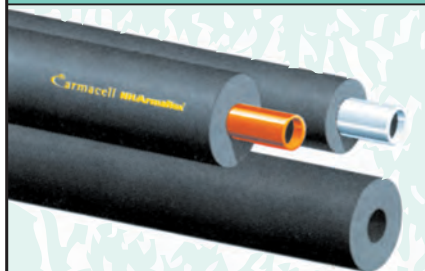
TUBERÍA DE CU		TUBERÍA DE FE		COQUILLAS ARMAFLEX Ø INT. MIN. / MÁX. m.m.	20 m.m.	
Ø EXTERIOR (m.m.)	PULGADAS	PULGADAS	Ø EXTERIOR (m.m.)		REFERENCIA	CONTENIDO CARTÓN (M.L.)
12	1/2	-	-	13,5 - 15,0	HT-20x12 SWH	80
15	5/8	1/4	13,5	16,5 - 18,0	HT-20x15 SWH	64
18	3/4	3/8	17,2	19,5 - 21,0	HT-20x18 SWH	58
22	7/8	1/2	21,3	23,5 - 25,0	HT-20x22 SWH	50
28	1 1/8	3/4	26,9	29,5 - 31,0	HT-20x28 SWH	40
35	1 3/8	1	33,7	36,5 - 38,5	HT-20x35 SWH	32

REFERENCIA	DESCRIPCION	CONTENIDO CARTÓN	UNIDAD
ADHESIVO HT 625	EN ENVASE DE 0,50 LITROS	12	ENVASE
CINTA PVC 15	CINTA BANCA DE 0,18 m.m. ESPESOR. LONGITUD: 33 m. ANCHO: 50 m.m.	20	ROLLO
CINTA PVC 20	CINTA BLANCA DE 0,23 M.M. ESPESOR LONGITUD: 30 m. ANCHO: 50 m.m.	10	ROLLO



## NH/ARMAFLEX

AISLAMIENTO FLEXIBLE SIN HALÓGENOS  
 PARA APLICACIONES ESPECIALES



NH/ Armaflex es un aislamiento flexible de espuma elastomérica a base de caucho sintético sin halógenos, de células cerradas, para aplicaciones especiales. No contiene gas C.F.C., cloruros o bromuros. Minimiza la toxicidad y la emisión de humos en caso de incendio. Conductividad  $\lambda$ , a 0°C es  $\leq 0,040$  W (m.k.). Campo de temperaturas + 105°C (85°C plancha) a -40°C. De aplicación como aislamiento térmico y protección de tuberías (en las de acero inox. no precisa revestimiento de hoja de aluminio), depósitos y conductos. Para el sector naval OTAN. Construcción naval. Salas de ordenadores. Y en general allí donde se precise un aislamiento sin halógenos.

## COQUILLAS

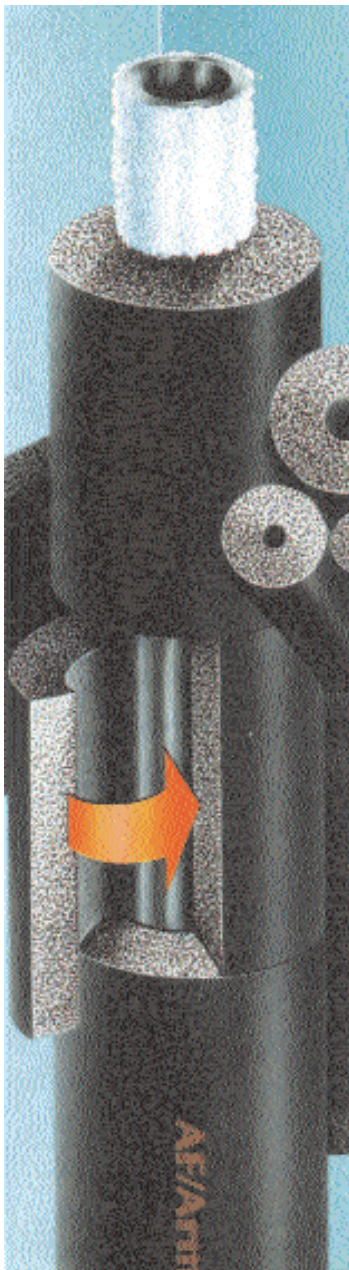
TOLERANCIA DEL ESPESOR  $\pm 1$  mm. 2 m. LONGITUD

COBRE Ø EXT. m.m.	COBRE Ø EXT. PULGADA	HIERRO Ø EXT. PULGADA	HIERRO Ø EXT. m.m.	Ø INT. MIN. MÁX. m.m.	ESPESOR NOMINAL CRECIENTE 9,0 - 11,5 m.m.		ESPESOR NOMINAL CRECIENTE 13,0 - 15,5 m.m.	
					REFERENCIA	METROS/ CARTÓN	REFERENCIA	METROS/ CARTÓN
10	3/8"	1/8"	10,2	11,0-12,5	NH 09/10	266	NH-13/10	172
12	1/2"	-	-	13,0-14,5	NH-09/12	234	NH-13/12	162
15	5/8"	1/4"	13,5	16,0-17,5	NH-09/15	192	NH-13/15	136
18	3/4"	3/8"	17,2	19,0-20,5	NH-09/18	166	NH-13/18	118
22	7/8"	1/2"	21,3	23,0-24,5	NH-09/22	136	NH-13/22	98
28	1 1/8"	3/4"	26,9	29,0-30,5	NH-09/28	98	NH-13/28	78
35	1 3/8"	1"	33,7	36,0-38,0	NH-09/35	76	NH-13/35	58
42	1 5/8"	1 1/4"	42,4	43,5-45,5	NH-09/42	60	NH-13/42	48
-	-	1 1/2"	48,3	49,5-51,5	NH-09/48	50	NH-13/48	40
54	2 1/8"	-	54,0	55,0-57,0	NH-09/54	46	NH-13/54	34
-	-	2"	60,3	61,5-63,5	NH-09/60	36	NH-13/60	32
76,1	-	2 1/2"	76,1	77,0-79,5	NH-09/76	26	NH-13/76	22
88,9	3 1/2"	3"	88,9	90,5-93,5	NH-09/89	20	NH-13/89	18
					ESPESOR NOMINAL CRECIENTE 19,0 - 24,5 m.m.		ESPESOR NOMINAL CRECIENTE 25,0 - 30,5 m.m.	
10	3/8"	1/8"	10,2	11,0-12,5	NH 19/10	98		
12	1/2"	-	-	13,0-14,5	NH-19/12	88		
15	5/8"	1/4"	13,5	16,0-17,5	NH-19/15	78		
18	3/4"	3/8"	17,2	19,0-20,5	NH-19/18	72		
22	7/8"	1/2"	21,3	23,0-24,5	NH-19/22	64	NH-25/22	42
28	1 1/8"	3/4"	26,9	29,0-30,5	NH-19/28	48	NH-25/28	40
35	1 3/8"	1"	33,7	36,0-38,0	NH-19/35	36	NH-25/35	24
42	1 5/8"	1 1/4"	42,4	43,5-45,5	NH-19/42	32	NH-25/42	22
-	-	1 1/2"	48,3	49,5-51,5	NH-19/48	24	NH-25/48	18
54	2 1/8"	-	54,0	55,0-57,0	NH-19/54	24		
-	-	2"	60,3	61,5-63,5	NH-19/60	18	NH-25/60	12
76,1	-	2 1/2"	76,1	77,0-79,5	NH-19/76	12	NH-25/76	10
88,9	3 1/2"	3"	88,9	90,5-93,5	NH-19/89	12	NH-25/89	8

## PLANCHA

EN ROLLOS

REFERENCIA	ESPESOR NOMINAL mm.	MEDIDA ROLLO	CONTENIDO CARTÓN m <sup>2</sup>
NH-0699/E	6	15 m x 1 m.	15
NH-1099/E	10	10 m x 1 m.	10
NH-1399/E	13	8 m x 1 m.	8
NH-1999/E	19	6 m x 1 m.	6
NH-2599/E	25	4 m x 1 m.	4



## AF/ARMAFLEX

AISLAMIENTO FLEXIBLE PARA SISTEMAS DE REFRIGERACIÓN Y A.A.

AF/Armaflex es un aislamiento flexible de estructura celular cerrada (sin gas de expansión C.F.C.), de espuma elastomérica, de color negro, con un elevado factor de resistencia a la difusión de vapor de agua.

Es un aislamiento térmico con espesores técnicos crecientes que garantizan la misma temperatura superficial y con espesores que cumplen con el Reglamento RITE Ap.03.1. Para instalaciones de refrigeración, frío industrial y climatización.

Campo de aplicación de temperaturas, desde -40°C a 105°C.

Para temperaturas de hasta -200°C, consultar.

Comportamiento al fuego, M-1.

### COQUILLAS

LONGITUD, 2 m.

D = 6 m.m.

TUBERIA COBRE		TUBERIA HIERRO		COQUILLA Ø m.m.		D	E.N.C. 6,0 - 7,5 m.m.	
Ø EXT.	PULGADAS	PULGADAS	Ø EXT.	MIN.	MÁX.	E.N.C. MEDIO	REF.	METROS/CARTÓN
6	1/4"			7,0	8,5	6,0	D-06	496
10	3/8"	1/8"	10,2	11,0	12,5	6,5	D-10	364
12	1/2"			13,0	14,5	7,0	D-12	316
15	5/8"	1/4"	13,5	16,0	17,5	7,0	D-15	266
18	3/4"	3/8"	17,2	19,0	20,5	7,0	D-18	210
22	7/8"	1/2"	21,3	23,0	24,5	7,5	D-22	166
25	1"			26,0	27,5	7,5	D-25	140
28	1 1/8"	3/4"	26,9	29,0	30,5	7,5	D-28	112

### COQUILLAS

LONGITUD, 2 m.

F = 9 m.m.

TUBERIA COBRE		TUBERIA HIERRO		COQUILLA Ø m.m.		F	E.N.C. 9,0 - 12,0 m.m.		
Ø EXT.	PULGADAS	PULGADAS	Ø EXT.	MIN.	MÁX.	E.N.C. MEDIO	REF.	METROS/CARTÓN	
6	1/4"			7,5	8,5	9,0	F-06	352	
8				9,0	10,5	9,0	F-08	300	
10	3/8"	1/8"	10,2	11,0	12,5	9,0	F-10	266	
12	1/2"			13,0	14,5	9,5	F-12	234	
15	5/8"	1/4"	13,5	16,0	17,5	9,5	F-15	192	
18	3/4"	3/8"	17,2	19,0	20,5	10,0	F-18	166	
22	7/8"	1/2"	21,3	23,0	24,5	10,0	F-22	136	
25	1"			26,0	27,5	10,5	F-25	108	
28	1 1/8"	3/4"	26,9	29,0	30,5	10,5	F-28	98	
35	1 3/8"	1"	33,7	36,0	38,0	11,0	F-35	76	
42	1 5/8"	1 1/4"	42,4	43,5	45,5	11,0	F-42	60	
-	-	1 1/2"	48,3	49,5	51,5	11,0	F-48	50	
54	2 1/8"			54,0	55,0	57,0	11,5	F-54	46
-	-	2"		60,3	61,5	63,5	11,5	F-60	36
64	2 5/8"			63,5	65,0	67,5	11,5	F-64	34
76,1	-	2 1/2"		76,1	77,0	79,5	11,5	F-76	26
88,9	3 1/2"	3"		88,9	90,5	93,5	11,5	F-89	20
-	3 5/8"	3 1/2"	101,6/104,3	105,0	108,0				
114	- 4"	114,3		116,0	120,0	12,0	F-114	20	
-	- 5"	139,7		142,0	146,0	12,0	F-140	16	
159	- -	160,0		162,0	167,0	12,0			





## AF/ARMAFLEX

### COQUILLAS

LONGITUD, 2 m.

\* (BAJO PEDIDO)

H = 13 m.m.

TUBERIA COBRE		TUBERIA HIERRO		COQUILLA Ø m.m.		H	E.N.C. 13,0 - 16,0 m.m.	
Ø EXT.	PULGADAS	PULGADAS	Ø EXT.	MIN.	MÁX.	E.N.C. MEDIO	REF.	METROS/CARTÓN
6	1/4"	-		7,5	8,0			
10	3/8"	1/8"	10,2	11,0	12,5	13,0	H-10	172
12	1/2"	-		13,0	14,5	13,0	H-12•	162
15	5/8"	1/4"	13,5	16,0	17,5	13,0	H-15•	136
18	3/4"	3/8"	17,2	19,0	20,5	13,0	H-18•	118
22	7/8"	1/2"	21,3	23,0	24,5	13,0	H-22•	98
25	1"	-	25,0	26,0	27,5	13,0	H-25	80
28	1 1/8"	3/4"	26,9	29,0	30,5	13,5	H-28•	78
35	1 3/8"	1"	33,7	36,0	38,0	14,0	H-35•	58
42	1 5/8"	1 1/4"	42,4	43,5	45,5	14,5	H-42•	48
-	-	1 1/2"	48,3	49,5	51,5	14,5	H-48•	40
54	2 1/8"	-	54,0	55,0	57,0	14,5	H-54•	34
-	-	2"	60,3	61,5	63,5	15,0	H-60•	32
64	2 5/8"	-	63,5	65,0	67,5	15,0	H-64	30
76,1	-	2 1/2"	76,1	77,0	79,5	15,0	H-76•	22
88,9	3 1/2"	3"	88,9	90,5	93,5	15,5	H-89	18
-	3 5/8"	3 1/2"	101,6/104,3	105,0	108,0	15,5	H-102	16
114	-	4"	114,3	116,0	120,0	16,0	H-114	12
-	-	5"	139,7	142,0	146,0	16,0	H-140	12
159	-	-	160,0	162,0	167,0	16,0	H-160	12

### COQUILLAS

LONGITUD, 2 m.

\* (BAJO PEDIDO)

M = 19 m.m.

TUBERIA COBRE		TUBERIA HIERRO		COQUILLA Ø m.m.		M	E.N.C. 19,0 - 26,0 m.m.	
Ø EXT.	PULGADAS	PULGADAS	Ø EXT.	MIN.	MÁX.	E.N.C. MEDIO	REF.	METROS/CARTÓN
6	1/4"	-		7,5	8,0			
10	3/8"	1/8"	10,2	11,0	12,5	19,0	M-10	98
12	1/2"	-		13,0	14,5	19,0	M-12•	88
15	5/8"	1/4"	13,5	16,0	17,5	19,0	M-15•	78
18	3/4"	3/8"	17,2	19,0	20,5	19,0	M-18•	72
22	7/8"	1/2"	21,3	23,0	24,5	20,0	M-22•	64
25	1"	-	25,0	26,0	27,5	20,5	M-25	50
28	1 1/8"	3/4"	26,9	29,0	30,5	21,0	M-28•	48
35	1 3/8"	1"	33,7	36,0	38,0	21,5	M-35•	36
42	1 5/8"	1 1/4"	42,4	43,5	45,5	22,0	M-42•	32
-	-	1 1/2"	48,3	49,5	51,5	22,5	M-48•	24
54	2 1/8"	-	54,0	55,0	57,0	23,0	M-54•	24
-	-	2"	60,3	61,5	63,5	23,5	M-60•	18
64	2 5/8"	-	63,5	65,0	67,5	23,5	M-64	18
76,1	-	2 1/2"	76,1	77,0	79,5	24,0	M-76•	12
80	3 1/8"	-	-	81,0	84,0	24,5	M-80	12
88,9	3 1/2"	3"	88,9	90,5	93,5	24,5	M-89	12
-	3 5/8"	3 1/2"	101,6/104,3	105,0	108,0	25,0	M-102	12
114	-	4"	114,3	116,0	120,0	25,5	M-114	8
-	-	5"	139,7	142,0	146,0	26,0	M-140	8
-	-	-	160,0	162,0	167,0	26,0	M-160	8
-	-	6"	165,1	170,0	176,0	26,0	M-168	8



## AF/ARMAFLEX

### COQUILLAS

LONGITUD, 2 m.

\* (BAJO PEDIDO)

R = 25 m.m.

TUBERIA COBRE		TUBERIA HIERRO		COQUILLA Ø m.m.		R*	E.N.C. 25,0 - 32,0 m.m.	
Ø EXT.	PULGADAS	PULGADAS	Ø EXT.	MIN.	MÁX.	E.N.C. MEDIO	REF.	METROS/CARTÓN
6	1/4"	-		7,5	8,5			
10	3/8"	1/8"	10,2	11,0	12,5			
12	1/2"			13,0	14,5			
15	5/8"	1/4"	13,5	16,0	17,5			
18	3/4"	3/8"	17,2	19,0	20,5	25,0	R-18	50
22	7/8"	1/2"	21,3	23,0	24,5	25,0	R-22	42
25	1"	-	25,0	26,0	27,5			
28	1 1/8"	3/4"	26,9	29,0	30,5	25,0	R-28	40
35	1 3/8"	1"	33,7	36,0	38,0	27,0	R-35	24
42	1 5/8"	1 1/4"	42,4	43,5	45,5	27,0	R-42	22
-	-	1 1/2"	48,3	49,5	51,5	27,5	R-48	18
54	2 1/8"	-	54,0	55,0	57,0	28,5	R-54	16
-	-	2"	60,3	61,5	63,5	29,0	R-60	12
64	2 5/8"	-	63,5	65,0	67,5	29,0	R-64	12
76,1	-	2 1/2"	76,1	77,0	79,5	30,0	R-76	10
88,9	3 1/2"	3"	88,9	90,5	93,5	30,5	R-89	8
-	3 5/8"	3 1/2"	101,6/104,3	105,0	108,0			
114	-	4"	114,3	116,0	120,0	31,5	R-114	8
-	-	5"	139,7	142,0	146,0	32,0	R-140	6
159	-	-	160,0	162,0	167,0	32,5	R-160	6
-	-	6"	165,1	170,0	176,0	32,5	R-168	6

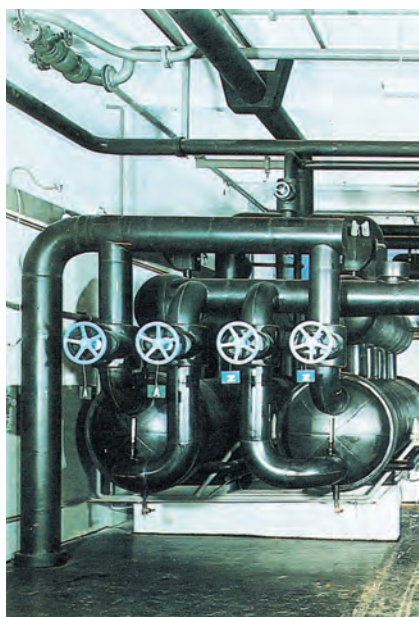
### COQUILLAS

LONGITUD, 2 m.

\* (BAJO PEDIDO)

T = 32 m.m.

TUBERIA COBRE		TUBERIA HIERRO		COQUILLA Ø m.m.		T*	E.N.C. 32,0 - 45,0 m.m.	
Ø EXT.	PULGADAS	PULGADAS	Ø EXT.	MIN.	MÁX.	E.N.C. MEDIO	REF.	METROS/CARTÓN
6	1/4	-		7,5	8,5			
10	3/8	1/8	10,2	11,0	12,5			
12	1/2			13,0	14,5			
15	5/8	1/4	13,5	16,0	17,5			
18	3/4	3/8	17,2	19,0	20,5	32,0	T-18	32
22	7/8	1/2	21,3	23,0	24,5	32,0	T-22	32
25	1	-	25,0	26,0	27,5			
28	1 1/8	3/4	26,9	29,0	30,5	33,5	T-28	24
35	1 3/8	1	33,7	36,0	38,0	35,0	T-35	22
42	1 5/8	1 1/4	42,4	43,5	45,5	36,5	T-42	16
-	-	1 1/2	48,3	49,5	51,5	37,5	T-48	12
54	2 1/8	-	54,0	55,0	57,0	38,0	T-54	12
-	-	2	60,3	61,5	63,5	39,0	T-60	10
64	2 5/8	-	63,5	65,0	67,5	39,5	T-64	10
76,1	-	2 1/2	76,1	77,0	79,5	40,5	T-76	8
-	-	-	-	-	-	41,0	T-80	8
88,9	3 1/2	3	88,9	90,5	93,5	41,5	T-89	8
-	3 5/8	3 1/2	101,6/104,3	105,0	108,0	42,5	T-102	8
114	-	4	114,3	116,0	120,0	43,0	T-114	6
-	-	5	139,7	142,0	146,0	44,5	T-140	4
159	-	-	160,0	162,0	167,0	45,0	T-160	4
-	-	6	165,1	170,0	176,0	45,0	T-168	4



<b>COQUILLAS AF/ARMAFLEX</b>			REGLAMENTO RITE Ap.03.1
PARA AIRE ACONDICIONADO			
ESPESOR MEDIO	REF.	METROS/CARTÓN	
19,0	M-10	98	
19,0	M-12	88	
19,0	M-15	78	
19,0	M-18	72	
20,0	M-22	64	
20,5	M-25	50	
21,0	M-28	48	
21,5	M-35	36	
27,0	R-42	22	
27,5	R-48	18	
28,5	R-54	16	
29,5	R-60	12	
29,0	R-64	12	
30,0	R-76	10	
30,5	R-89	8	
37,5	AF 36 - 102	6	
37,5	AF 36 - 114	6	
37,5	AF 36 - 140	4	
37,5	AF 36 - 160	4	
37,5	AF 36 - 168	4	

<b>PLANCHA AF/ARMAFLEX</b>					HOJAS ROLLO
MEDIDA HOJA	ESPESOR	CONTENIDO CARTÓN		STANDARD	AUTOADHESIVAS
		PLANCHAS	M <sup>2</sup>	REFERENCIA	REFERENCIA
2 m. x 0,5 m.	3 mm.	36	36	B-99	
2 m. x 0,5 m.	6 mm.	18	18	D-99	
2 m. x 0,5 m.	10 mm.	13	13	F-99	F-99-A
2 m. x 0,5 m.	13 mm.	9	9	H-99	H-99-A
2 m. x 0,5 m.	19 mm.	7	7	M-99	M-99-A
2 m. x 0,5 m.	25 mm.	5	5	R-99	R-99-A
2 m. x 0,5 m.	32 mm.	4	4	T-99	T-99-A
2 m. x 0,5 m.	50 mm.	3	3	V-99	-
MEDIDA ROLLO	ESPESOR	CONTENIDO M <sup>2</sup>		REFERENCIA	REFERENCIA
15 m. x 1 m.	6 mm.	15		D-99/E	
10 m. x 1 m.	10 mm.	10		F-99/E	F-99/E-A
8 m. x 1 m.	13 mm.	8		H-99/E	H-99/E-A
6 m. x 1 m.	19 mm.	6		M-99/E	M-99/E-A
4 m. x 1 m.	25 mm.	4		R-99/E	R-99/E-A
3 m. x 1 m.	32 mm.	3		T-99/E	T-99/E-A
5 m. x 1 m.	36 mm.	5		U-99/E	-
5 m. x 1 m.	50 mm.	5		V-99/E	-
NUEVO ANCHO ROLLO: 1,5 m.					
10 m. x 1,5 m.	10 mm.	15		F-99/E-W	F-99/E-A-W
8 m. x 1,5 m.	13 mm.	12		H-99/E-W	H-99/E-A-W
8 m. x 1,5 m.	19 mm.	9		M-99/E-W	M-99/E-A-W





## ACCESORIOS ARMAFLEX

### CINTA AUTOADHESIVA

LARGO	ANCHO	ESPESOR	ROLLOS / CARTÓN
15 m.	50,0 m.m.	3 m.m.	12
30 m.	50,0 m.m.	3 m.m.	10

### ADHESIVO 520

ENVASES	CONTENIDO CARTÓN	
	ENVASES	LITROS
0,25 LITROS	50	12,5
1 LITRO	12	12,0
5 LITROS	4	20,0

### PINTURA ARMAFINISH

COLOR	RENDIMIENTO POR CAPA Y COLOR	CONTENIDO CARTÓN
BLANCO Y GRIS	6 M <sup>2</sup> / KG.	6 ENVASES 1 KG.
AZUL, TEJA, VERDE Y AMARILLO	8 M <sup>2</sup> / KG.	6 ENVASES 1 KG.

### DISOLVENTE

ENVASE	CONTENIDO / CARTÓN
1 LITRO	6 ENVASES

PRODUCTO RECOMENDADO PARA LIMPIEZA DE ÚTILES Y POSIBLES MANCHAS

### CUCHILLO CORTADOR

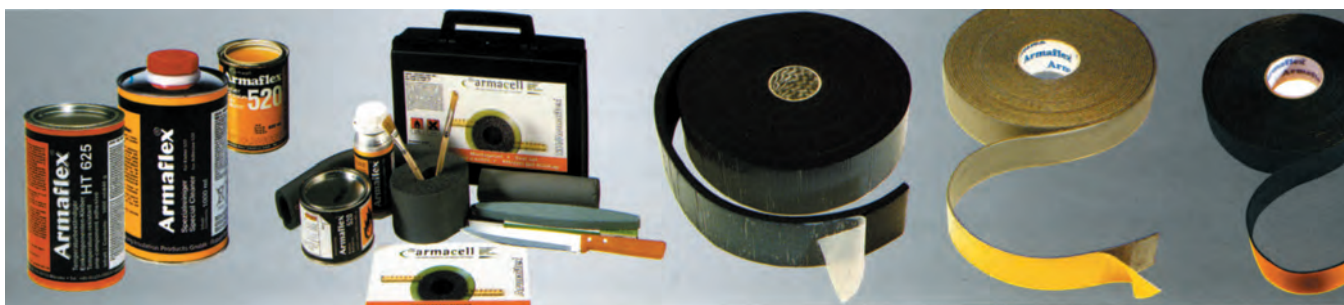
Herramienta para cortar y abrir Armaflex  
Hojas de repuesto en paquete de 60 cuchillas

### CAJA DE ACCESORIOS

Accesorios para una mejor instalación de Armaflex

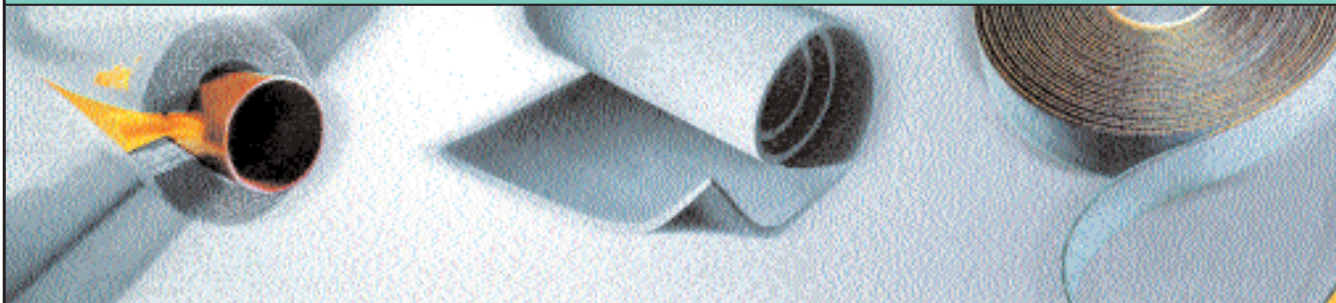
### ALUMINIO EN ROLLO. AUTOADHESIVO

Recubrimiento aluminio de 7 micras, reforzado con lámina de polietileno, malla de fibra de vidrio., papel Kraft.  
Ancho 1,20 m, largo 25 m. (30 m<sup>2</sup>/rollo)



## SH/ARMAFLEX

### AISLAMIENTO FLEXIBLE PARA INSTALACIONES DE CALEFACCIÓN



#### CARACTERÍSTICAS

ESPEORES SEGÚN REGLAMENTO RITE AP.03.1.

S/H Armaflex es un aislamiento térmico flexible de espuma elastomérica, sin gas C.F.C. que ha sido desarrollado especialmente para el aislamiento de instalaciones de calefacción e hidrosanitaria. Es de muy fácil instalación. También se puede aplicar para tuberías ya instaladas aplicando las coquillas autoadhesivas así como para las zonas de muy difícil acceso. Coeficiente de conductividad a 20°C es de  $\lambda = 0,037W$  (m.k.). Reacción al fuego, M-1. Espesores, según Reglamento RITE Ap.03.1.

## PLANCHA

EN HOJAS

MEDIDA HOJA	ESPESOR	CONTENIDO CARTÓN		REFERENCIA
		PLANCHAS	M <sup>2</sup>	
2 m. x 0,5 m.	13 m.m.	10	10	13-99
2 m. x 0,5 m.	19 m.m.	7	7	20-99
2 m. x 0,5 m.	30 m.m.	4	4	30-99

## CINTA AUTOADHESIVA

EN ROLLOS

LARGO	ANCHO	ESPESOR	ROLLOS / CARTÓN
15 m.	50,0 m.	3 m.m.	12

## SH/ARMAFLEX STAR

**NOVEDAD**

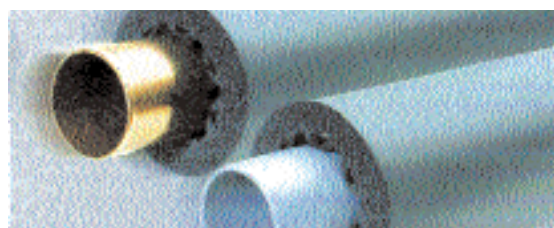
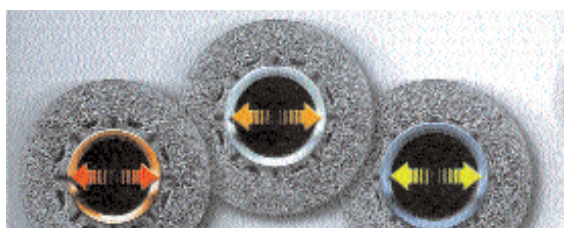
EN ROLLOS

La parte interior de las nuevas coquillas Star, en lugar de la habitual superficie lisa, presenta una solución totalmente nueva –cápsulas flexibles llenas de aire– que aportan múltiples e importantes ventajas.

Este diseño proporciona una mayor eficacia térmica gracias al espesor nominal de su pared. Su diámetro interior admite tubos de diferentes tamaños.

Una sola coquilla de SH/Armaflex® Star sustituye a dos o más diámetros de coquilla tradicional, con el consiguiente ahorro en costes, simplificación de manipulación y reducción del número de referencias necesarias en el lugar de trabajo.

TUBERÍA DE COBRE CU		TUBERÍA DE HIERRO FE		TUBERÍAS TERMOPLÁSTICAS	REFERENCIA	METROS / CARTÓN
PULGADAS	Ø EXTERIOR M.M.	PULGADAS	Ø EXTERIOR M.M.	Ø EXTERIOR M.M.		
1/2"	12	–	–	–	SHS-9 x 12-16	170
5/8"	15	1/4"	13,5	16	SHS-9 x 18-22	94
3/4"	18	3/8"	17,2	20		
7/8"	22	1/2"	21,3	25	SHS-9 x 25-28	84
1 1/8"	28	3/4"	26,9		32	SHS-9 x 32-35
1 3/4"	35	1"	33,7	40	SHS-9 x 38-42	52
1 5/8"	42	1 1/4"	42,4			



**SH/ARMAFLEX**

 AISLAMIENTO FLEXIBLE PARA  
INSTALACIONES DE CALEFACCIÓN

**COQUILLAS**

ESPESOR NOMINAL: 9 m.m.

TUBO DE COBRE Cu		TUBO DE HIERRO Fe		COQUILLA ARMAFLEX Ø INTERIOR MIN. / MÁX. m.m.	ESPESOR NOMINAL 9 mm.	
Ø EXTERIOR m.m.	Ø EXTERIOR PULGADA	Ø EXTERIOR PULGADA I.P.S.	Ø EXTERIOR m.m.		REF.	METROS/ CARTÓN
12	1/2"	-		13,0 - 14,5	9 - 12	200
15	5/8"	1/4"	13,5	16,0 - 17,5	9 - 15	176
18	3/4"	3/8"	17,2	19,0 - 20,5	9 - 18	144
22	7/8"	1/2"	21,3	23,0 - 24,5	9 - 22	126
28	1 1/8"	3/4"	26,9	29,0 - 30,5	9 - 28	102
35	1 3/8"	1"	33,7	36,0 - 38,0	9 - 35	80
42	1 5/8"	1 1/4"	42,4	43,5 - 45,5	9 - 42	70
-	-	1 1/2"	48,3	49,5 - 51,5	9 - 48	52
54	2 1/8"	-	54,0	55,0 - 57,0	9 - 54	48
-	-	2"	60,3	61,5 - 63,5	9 - 60	40
76,1	-	2 1/2"	76,1	77,0 - 79,5	9 - 76	28
88,9	3 1/2"	3"	88,9	90,5 - 93,5	9 - 89	24
-	3 5/8"	3 1/2"	101,6/104,3	105 - 108,0	9 - 102	24
114	-	4"	114,3	116,0 - 120,0	9 - 114	20
-	-	5"	139,7	142,0 - 146,0	9 - 140	16

**COQUILLAS**

 ESPESOR NOMINAL: 19 m.m.  
EQUIVALENTE 20 m.m. DE RITE Ap.03.1

TUBO DE COBRE Cu		TUBO DE HIERRO Fe		COQUILLA ARMAFLEX Ø INTERIOR MIN. / MÁX. m.m.	ESPESOR NOMINAL 19 mm.	
Ø EXTERIOR m.m.	Ø EXTERIOR PULGADA	Ø EXTERIOR PULGADA I.P.S.	Ø EXTERIOR m.m.		REF.	METROS/ CARTÓN
12	1/2"	-		13,0 - 14,5	19 - 12	84
15	5/8"	1/4"	13,5	16,0 - 17,5	19 - 15	72
18	3/4"	3/8"	17,2	19,0 - 20,5	19 - 18	66
22	7/8"	1/2"	21,3	23,0 - 24,5	19 - 22	60
28	1 1/8"	3/4"	26,9	29,0 - 30,5	19 - 28	48
35	1 3/8"	1"	33,7	36,0 - 38,0	19 - 35	40
42	1 5/8"	1 1/4"	42,4	43,5 - 45,5	19 - 42	32
-	-	1 1/2"	48,3	49,5 - 51,5	19 - 48	30
54	2 1/8"	-	54,0	55,0 - 57,0	19 - 54	24
-	-	2"	60,3	61,5 - 63,5		
76,1	-	2 1/2"	76,1	77,0 - 79,5		
88,9	3 1/2"	3"	88,9	90,5 - 93,5		
-	3 5/8"	3 1/2"	101,6/104,3	105 - 108,0		
114	-	4"	114,3	116,0 - 120,0		
-	-	5"	139,7	142,0 - 146,0		

**COQUILLAS**

 ESPESOR NOMINAL: 27 m.m. y 36 m.m.  
EQUIVALENTE A 30 m.m. 40 m.m. DE RITE Ap.03.1

TUBO DE COBRE Cu		TUBO DE HIERRO Fe		COQUILLA ARMAFLEX Ø INTERIOR MIN. / MÁX. m.m.	ESPESOR NOMINAL 36 mm. (EQUIVALENTE A 40 mm. DE RITE Ap 03.1)		ESPESOR NOMINAL 36 mm. (EQUIVALENTE A 40 mm. DE RITE Ap 03.1)	
Ø EXTERIOR m.m.	Ø EXTERIOR PULGADA	Ø EXTERIOR PULGADA I.P.S.	Ø EXTERIOR m.m.		REF.	METROS/ CARTÓN	REF.	METROS/ CARTÓN
12	1/2"	-		13,0 - 14,5				
15	5/8"	1/4"	13,5	16,6 - 17,5				
18	3/4"	3/8"	17,2	19,0 - 20,5				
22	7/8"	1/2"	21,3	23,0 - 24,5				
28	1 1/8"	3/4"	26,9	29,0 - 30,5				
35	1 3/8"	1"	33,7	36,0 - 38,0				
42	1 5/8"	1 1/4"	42,4	43,5 - 45,5	27 - 42	18		
-	-	1 1/2"	48,3	49,5 - 51,5	27 - 48	18		
54	2 1/8"	-	54,0	55,0 - 57,0	27 - 54	16		
-	-	2"	60,3	61,5 - 63,5	27 - 60	12		
76,1	-	2 1/2"	76,1	77,0 - 79,5	27 - 76	12		
88,9	3 1/2"	3"	88,9	90,5 - 93,5	27 - 89	10		
-	3 5/8"	3 1/2"	101,6/104,3	105,0 - 108,0	27 - 102	10	36-102	6
114	-	4"	114,3	116,0 - 120,0	27 - 114	10	36-114	6
-	-	5"	139,7	142,0 - 146,0	27 - 140	6	36-140	4
159	-	-	160,0	162,0 - 167,0	27 - 160	6	36-160	4
-	-	6"	165,1	170,0 - 176,0	27 - 168	6	36-168	4

## ARMAFLEX/IT

AISLAMIENTO FLEXIBLE ANTICONDENSACIÓN  
PARA INSTALACIONES DE FRÍO Y CLIMATIZACIÓN



### CARACTERÍSTICAS TÉCNICAS

Armaflex / IT un aislamiento térmico flexible de espuma elastomérica a base de caucho sintético y célula cerrada con un buen coeficiente de conductividad y factor de resistencia al vapor de agua. Se aplica para aislar tuberías, conductos de aire, depósitos, etc., en sistemas de refrigeración y aire acondicionado.

También para instalaciones especiales.

Campo de aplicación, desde + 105°C. hasta -40°C.

Conductividad térmica, a 0°C es de 0,038 W (m.k.).

Reacción al fuego, M-1.

## ARMAFLEX/IT

## PLANCHAS EN ROLLOS

	ESPESOR NOMINAL m.m.	M <sup>2</sup> CARTÓN	STANDARD	AUTOADHESIVA
			REFERENCIA	REFERENCIA
15 m. x 1 m.	6 m.m.	15	6-IT 99/E	
10 m. x 1 m.	10 m.m.	10	9-IT 99/E	9-IT 99/E-A
8 m. x 1 m.	13 m.m.	8	13-IT 99/E	13-IT 99/E-A
6 m. x 1 m.	19 m.m.	6	19-IT 99/E	19-IT 99/E-A
4 m. x 1 m.	25 mm.	4	25-IT 99/E	
3 m. x 1 m.	32 mm.	3	32-IT 99/E	
7 m. x 1 m.	40 mm.	7	40-IT 99/E	

\* Contra pedido específico.

## ARMAFLEX/IT

## COQUILLAS EN ROLLOS

**GRAN NOVEDAD**



COBRE MÉTRICO Ø EXTERIOR TUBO EN m.m.	PULGADAS O.D. TUBO DE COBRE	PULGADAS I.P.S. TUBO DE HIERRO	COQUILLA Ø INTERIOR MÍNIMO EN m.m.	ESPESOR NOMINAL 6 m.m.		ESPESOR NOMINAL 9 m.m.	
				REFERENCIA	METROS /CARTÓN	REFERENCIA	METROS /CARTÓN
6	1/4"	-	7,00	IT 6 x 06E	95	IT 9 x 06E	70
10	3/8"	1/8"	11,00	IT 6 x 10E	75	IT 9 x 10E	50
12	1/2"	-	13,00	IT 6 x 12E	65	IT 9 x 12E	45
15	5/8"	1/4"	16,00	IT 6 x 15E	55	IT 9 x 15E	40
18	3/4"	3/8"	19,00	IT 6 x 18E	45	IT 9 x 18E	38
22	7/8"	1/2"	23,00	IT 6 x 22E	40	IT 9 x 22E	30
28	1 1/8"	3/4"	29,00	IT 6 x 28E	30	IT 9 x 28E	26



## ARMAFLEX / IT

### COQUILLAS

LONGITUD: 2 m.

TOLERANCIA DEL ESPESOR  $\pm 1,5$  mm.

TUBO Cu Ø EXT. m.m.	TUBO Cu Ø EXT. pulgadas	TUBO Fe Ø EXT. pulgadas	TUBO TERMO- PLÁSTICO Ø m.m. EXT.	COQUILLA Ø INT. m.m.	ESPEJOR NOMINAL 6 m.m.		ESPEJOR NOMINAL 9 m.m.	
					REFERENCIA	METROS/CARTÓN	REFERENCIA	METROS/CARTÓN
6	1/4"	-		7,00	IT 6 x 06	496	IT 9 x 06	352
10	3/8"	1/8"		11,00	IT 6 x 10	364	IT 9 x 10	266
12	1/2"	-		13,00	IT 6 x 12	316	IT 9 x 12	234
15	5/8"	1/4"	16,00	16,00	IT 6 x 15	266	IT 9 x 15	192
18	3/4"	3/8"		19,00	IT 6 x 18	210	IT 9 x 18	166
-	-	-	20,00	20,00			IT 9 x 20	150
22	7/8"	1/2"		23,00	IT 6 x 22	166	IT 9 x 22	136
25	1"	-	25,00	26,00	IT 6 x 25	140	IT 9 x 25	108
28	1 1/8"	3/4"		29,00	IT 6 x 28	112	IT 9 x 28	98
-	-	-	32,00	32,00			IT 9 x 32	86
35	1 3/8"	1"		35,00			IT 9 x 35	76
-	-	-	40,00	40,00			IT 9 x 40	66
42	1 5/8"	1 1/4"		43,50			IT 9 x 42	60
-	-	1 1/2"		49,50			IT 9 x 48	50
-	-	-	50,00	50,00			IT 9 x 50	48
54	2 1/8"	-		55,00			IT 9 x 54	46
-	-	-		61,50			IT 9 x 60	36
64	2 5/8"	-	63,00	65,00			IT 9 x 64	34
76,1	-	2 1/2"		76,00			IT 9 x 76	26
88,9	3 1/2"	3"		90,00			IT 9 x 89	20
-	-	-	110,00	110,00			IT 9 x 110	20
-	-	4"		116,00			IT 9 x 114	20
-	-	5"		142,00			IT 9 x 140	16
-	-	-		142,00			IT 9 x 140	16
					ESPEJOR NOMINAL 13 m.m.		ESPEJOR NOMINAL 19 m.m.	
6	1/4"	-		7,00	IT 13 x 10	172	IT 20 x 10	98
10	3/8"	1/8"		11,00	IT 13 x 12	162	IT 20 x 12	88
12	1/2"	-		13,00	IT 13 x 15	136	IT 20 x 15	78
15	5/8"	1/4"	16,00	16,00	IT 13 x 18	118	IT 20 x 18	72
18	3/4"	3/8"		19,00	IT 13 x 20	108	IT 20 x 20	68
-	-	-	20,00	20,00	IT 13 x 22	98	IT 20 x 22	64
22	7/8"	1/2"		23,00	IT 13 x 25	80	IT 20 x 25	50
25	1"	-	25,00	26,00	IT 13 x 28	78	IT 20 x 28	48
28	1 1/8"	3/4"		29,00	IT 13 x 32	68	IT 20 x 32	40
-	-	-	32,00	32,00	IT 13 x 35	58	IT 20 x 35	36
35	1 3/8"	1"		35,00	IT 13 x 40	52	IT 20 x 40	34
-	-	-	40,00	40,00	IT 13 x 42	48	IT 19 x 42	32
42	1 5/8"	1 1/4"		43,50	IT 13 x 48	40	IT 19 x 48	24
-	-	1 1/2"		49,50	IT 13 x 50	36	IT 19 x 50	24
-	-	-	50,00	50,00	IT 13 x 54	34	IT 19 x 54	24
54	2 1/8"	-		55,00	IT 13 x 60	32	IT 19 x 60	18
-	-	2"		61,50	IT 13 x 64	30	IT 19 x 64	18
64	2 5/8"	-	63,00	65,00	IT 13 x 76	22	IT 19 x 76	12
76,1	-	2 1/2"		75,00	IT 13 x 89	18	IT 19 x 89	12
88,9	3 1/2"	3"		90,00	IT 13 x 102	16	IT 19 x 102	12
102	3 5/8"	3 1/2"		105,00	IT 13 x 110	14	IT 19 x 110	10
-	-	-	110,00	110,00	IT 13 x 114	12	IT 19 x 114	12
-	-	4"		116,00	IT 13 x 140	12	IT 19 x 140	8
-	-	5"		142,00	IT 13 x 160	12	IT 19 x 160	8
159	-	-		162,00	-	-	IT 19 x 168	8
-	-	6"		170,00	-	-	IT 19 x 168	8
					ESPEJOR NOMINAL 20 m.m.			
REGLAMENTO RITE Ap.03.1					REFERENCIA		METROS/ CARTÓN	
6	1/4"	-		7,00				
10	3/8"	1/8"		11,00				
12	1/2"	-		13,00				
15	5/8"	1/4"	16,00	16,00	IT 20 x 10	98		
18	3/4"	3/8"		19,00	IT 20 x 12	88		
22	7/8"	1/2"		23,00	IT 20 x 15	78		
25	1"	-	25,00	26,00	IT 20 x 18	72		
28	1 1/8"	3/4"		29,00	IT 20 x 22	64		
35	1 3/8"	1"		35,00	IT 20 x 2550			
42	1 5/8"	1 1/4"		43,50	IT 20 x 28	48		
-	-	1 1/2"		49,50	IT 20 x 35	36		
54	2 1/8"	-		55,00	IT 30 x 42	22		
-	-	2"		61,50	IT 30 x 48	18		
64	2 5/8"	-	63,00	65,00	IT 30 x 54	16		
76,1	-	2 1/2"		75,00	IT 30 x 60	12		
88,9	3 1/2"	3"		90,00	IT 30 x 6412			
102	3 5/8"	3 1/2"		105,00	IT 30 x 7610			
-	-	-	110,00	116,00	IT 30 x 898			
-	-	4"		142,00	IT 40 x 102	8		
159	-	-		162,00	IT 40 x 114	6		
168	-	6"		168,00	IT 40 x 140	4		
-	-	-		-	IT 40 x 160	4		
-	-	-		-	IT 40 x 168	4		

\* Indicadas para tuberías termoplásticas.



## ARMAFLEX/AC



Armaflex/AC es un aislamiento térmico flexible de espuma elastomérica y estructura celular cerrada. Sus características técnicas aseguran un eficiente aislamiento térmico y el control de la condensación en tuberías. Se presenta en coquillas y en plancha (rollos). Su campo de aplicación abarca desde,  $-40^{\circ}\text{C}$  a  $+105^{\circ}\text{C}$  ( $+85^{\circ}\text{C}$  planchas).

Factor de resistencia a la difusión de vapor de agua ( $\mu$ : 3000). Reacción al fuego autoextinguiéndose. Conductividad térmica ( $\lambda$ ) es 0.038 W (mk) a  $0^{\circ}\text{C}$ .

No contiene gas C.E.C. gran ahorro energético.

## COQUILLAS

LONGITUD: 2 m.

TOLERANCIA DEL ESPESOR  $\pm 1,5$  mm.

TUBO Cu Ø EXT. m.m.	TUBO Cu Ø EXT. pulgadas	TUBO Fe Ø EXT. pulgadas	COQUILLA Ø INTERIOR MÍNIMO EN m.m.	ESPESOR NOMINAL 6 m.m.		ESPESOR NOMINAL 9 m.m.	
				REFERENCIA	METROS/CARTÓN	REFERENCIA	METROS/CARTÓN
6	1/4"	–	7,00	AC 6x06	496	AC 9x06	352
10	3/8"	1/8"	11,00	AC 6x10	364	AC 9x10	266
12	1/2"	–	13,00	AC 6x12	316	AC 9x12	234
15	5/8"	1/4"	16,00	AC 6x15	266	AC 9x15	192
18	3/4"	3/8"	19,00	AC 8x18	210	AC 9x18	166
22	7/8"	1/2"	23,00	AC 6x22	166	AC 9x22	136
–	–	–	25,00			AC 9x25	108
28	1 1/8"	3/4"	29,00	AC 6x28	112	AC 9x28	98
35	1 3/8"	1"	36,00			AC 9x35	76
42	1 5/8"	1 1/4"	43,50			AC 9x42	60
–	–	1 1/2"	49,50			AC 9x48	50
54	2 1/8"	–	55,00			AC 9x54	46
–	–	2"	61,50			AC 9x60	36
64	2 5/8"	–	65,00			AC 9x64	34
76,1	–	2 1/2"	77,00			AC 9x76	26
89,9	3 1/2"	3"	90,50			AC 9x89	20
114	–	4"	116,00			AC 9x114	20
–	–	5"	142,00			AC 9x140	16
				ESPESOR NOMINAL 13 m.m.		ESPESOR NOMINAL 19 m.m.	
6	1/4"	–	7,00				
10	3/8"	1/8"	11,00	AC 13x10	172	AC 19x10	98
12	1/2"	–	12,50	AC 12x12	162	AC 19x12	88
15	5/8"	1/4"	16,00	AC 13x15	136	AC 19x15	78
18	3/4"	3/8"	19,00	AC 13x18	118	AC 19x18	72
22	7/8"	1/2"	23,00	AC 13x22	98	AC 19x22	64
28	1 1/8"	3/4"	29,00	AC 13x28	78	AC 19x28	48
35	1 3/8"	1"	36,00	AC 13x35	58	AC 19x35	36
42	1 5/8"	1 1/4"	43,50	AC 13x42	48	AC 19x42	32
–	–	1 1/2"	49,50	AC 13x48	40	AC 19x48	24
54	2 1/8"	–	55,00	AC 13x54	34	AC 19x54	24
–	–	2"	61,50	AC 13x60	32	AC 19x60	18
64	2 5/8"	–	65,00	AC 13x64	30	AC 19x64	18
76,1	–	2 1/2"	77,00	AC 13x76	22	AC 19x76	12
89,9	3 1/2"	3"	90,50	AC 13x89	18	AC 19x89	12
–	3 5/8"	3 1/2"	105,00	AC 13x102	16	AC 19x102	12
114	–	4"	116,00	AC 13x114	12	AC 19x114	12
–	–	5"	142,00	AC 13x140	12	AC 19x140	8

## ARMAFLEX/AC

### PLANCHA Y CINTA

\*Contra pedido específico

EN ROLLOS

PLANCHA ROLLO	ESPESOR NOMINAL m.m.	CARTÓN M <sup>2</sup>	STANDARD	AUTOADHESIVAS
			REFERENCIA	REFERENCIA
30 m. x 1 m.	3	30	AC03x99/E *	AC03x99/EA *
15 m. x 1 m.	6	15	AC06x99/E *	AC06x99/EA *
10 m. x 1 m.	9	10	AC09x99/E	AC09x99/EA
8 m. x 1 m.	13	8	AC13x99/E	AC13x99/EA
6 m. x 1 m.	19	6	AC19x99/E	AC19x99/EA
4 m. x 1 m.	25	4	AC25x99/E	AC25x99/EA
3 m. x 1 m.	32	3	AC32x99/E	AC32x99/EA
CINTA AUTOADHESIVA			15 m. x 50 m.m.	12 U. CARTÓN

**GRAN NOVEDAD**



### COQUILLAS

EN ROLLOS

TUBERÍA Cu Ø EXT. m.m.	TUBERÍA Cu Ø EXT. pulgadas	TUBERÍA Fe Ø EXT. pulgadas	TUBERÍA Fe Ø EXT. m.m.	COQUILLA Ø INT. MÍNIMO m.m.	ESPESOR NOMINAL 6 m.m.		ESPESOR NOMINAL 9 m.m.	
					REF.	METROS/ CARTÓN	REF.	METROS/ CARTÓN
6	1/4	—	—	7,00	AC6x06E	95	AC9x06E	70
10	3/8	1/8	10,2	11,00	AC6x10E	75	AC9x10E	50
12	1/2	—	—	13,00	AC6x12E	65	AC9x12E	45
15	5/8	1/4	13,5	16,00	AC6x15E	55	AC9x15E	40
18	3/4	3/8	17,5	19,00	AC6x18E	45	AC9x18E	38
22	7/8	1/2	21,3	23,00	AC6x22E	40	AC9x22E	30
28	1 1/8	3/4	26,9	29,00	AC6x28E	30	AC9x28E	26

## TUBOLIT DG

AISLAMIENTO FLEXIBLE DE POLIETILENO  
PARA INSTALACIONES DE CALEFACCIÓN



Aislamiento térmico en coquillas y planchas por extrusión de polietileno de alta calidad, que asegura un excelente aislamiento de las instalaciones hidrosanitarias y de calefacción. El proceso de fabricación de Tubolit DG permite obtener coquillas y planchas extremadamente estables, que una vez adecuado a la tubería, conserva su forma original.

Coefficiente de conductividad térmica a 10°C:  $\lambda = 0,038 \text{ W / (m.k.)}$ .  
 Campo de temperaturas:  
 – Coquillas: + 10°C a + 95°C.  
 – Plancha + 10°C a + 85°C.  
 Eficiencia de aislamiento con un ahorro de más del 70% con 9 m.m. de espesor.  
 Cumple con el Reglamento (RITE) AP.03.1.  
 Reacción contra el fuego, M-1.

## TUBOLIT S PLUS

COQUILLAS EN ROLLOS

TUBO DE COBRE Cu		TUBO DE HIERRO Fe		REFERENCIA	METROS / ROLLO	ROLLOS / CARTÓN
Ø EXTERIOR mm.	PULGADAS	PULGADAS	Ø EXTERIOR mm.			
12 /15	5/8	1/4	13,5	TL-12/15/4-S	20	26
18	3/4	3/8	17,2	TL-18/4-S	20	22
22	7/8	1/2	21,3	TL-22/4-S	20	20
28	1 1/8	3/4	26,9	TL-28/4-S	20	16
35	1 3/8	1	33,7	TL-35/4-S	20	14
42	1 5/8	1 1/4	42,4	TL-42/4-S	20	12



## PLANCHA

HOJAS ROLLOS

MEDIDA HOJA	ESPESOR	CONTENIDO CARTÓN		REFERENCIA
		PLANCHAS	M <sup>2</sup>	
2 m. x 1,5 m.	20 mm.	8	24	DG-20-99
2 m. x 1,5 m.	30 mm.	6	18	DG-30-99
MEDIDA ROLLO	ESPESOR	CONTENIDO M <sup>2</sup>		REFERENCIA
50 m. x 1,5 m.	5 mm.	75		DG-5-99-E
50 m. x 1,5 m.	10 mm.	75		DG-10-99-E

## CINTA AUTOADHESIVA

LARGO	ANCHO	ESPESOR	ROLLOS / CARTÓN
15 m.	50,0 mm.	3 mm.	20

## CLIPS INSTALADOR

CONTENIDO CARTÓN	
25 BOLSAS	(2.500 CLIPS)

<b>TUBOLIT DG</b>				AISLAMIENTO FLEXIBLE DE POLIETILENO PARA INSTALACIONES DE CALEFACCIÓN																											
<b>COQUILLAS</b>				(2 m. LONGITUD)		ESPELOR NOMINAL: 5 m.m.																									
TUBERÍA COBRE		TUBERÍA HIERRO		REFERENCIA	M / CARTÓN	M / CARTÓN	M / CARTÓN																								
Ø EXT. m.m.	PULGADAS	Ø EXT. m.m.	PULGADAS																												
10	3/8"	10,2	1/8"	5-10	440	Coquillas cerradas																									
12	1/2"	–	–	5-12	380	380	380																								
15	5/8"	13,5	1/4"	5-15	300	300	300																								
18	3/4"	17,2	3/8"	5-18	240	240	240																								
22	7/8"	21,3	1/2"	5-22	200	200	200																								
28	1 1/8"	26,9	3/4"	5-28	160	160	160																								
35	1 3/8"	33,7	1"	5-35	120	120	120																								
ESPELOR NOMINAL: 9 m.m.																															
TUBERÍA DE COBRE Cu		TUBERÍA DE HIERRO Fe		ESPELOR NOMINAL 9 m.m.																											
Ø EXTERIOR mm.	PULGADAS	PULGADAS	Ø EXTERIOR m.m.	REFERENCIA	METROS / CARTON																										
10	3/8"	1/8"	10,2	9-12	300																										
12	1/2"	–	–																												
15	5/8"	1/4"	13,5	9-15	232																										
18	3/4"	3/8"	17,2	9-18	190																										
22	7/8"	1/2"	21,3	9-22	162																										
28	1 1/8"	3/4"	26,9	9-28	126																										
35	1 3/8"	1"	33,7	9-35	92																										
42	1 5/8"	1 1/4"	42,4	9-42	72																										
–	–	1 1/2"	48,3	9-48	66																										
54	2 1/8"	–	54,0	9-54	50																										
–	–	2"	60,3	9-60	46																										
76,1	–	2 1/2"	76,1	8-76	32																										
88,9	3 1/2"	3"	88,9	9-89	22																										
114	–	4"	114,3	Coquillas semi-abiertas																											
ESPELOR NOMINAL: 20 m.m. (RITE Ap. 03.1).																															
TUBERÍA DE COBRE Cu		TUBERÍA DE HIERRO Fe		ESPELOR NOMINAL 20 m.m. (EQUIVALENTE A 20 mm. DE RITE Ap. 03.1. HASTA REF. 20-54)																											
Ø EXTERIOR m.m.	PULGADAS	PULGADAS	Ø EXTERIOR m.m.	REFERENCIA	METROS / CARTÓN																										
10	3/8"	1/8"	10,2	Coquillas abiertas																											
12	1/2"	–	–	<table border="0"> <tr> <td>20-15</td> <td>84</td> </tr> <tr> <td>20-18</td> <td>78</td> </tr> <tr> <td>20-22</td> <td>72</td> </tr> <tr> <td>20-28</td> <td>66</td> </tr> <tr> <td>20-35</td> <td>46</td> </tr> <tr> <td>20-42</td> <td>40</td> </tr> <tr> <td>20-48</td> <td>32</td> </tr> <tr> <td>20-54</td> <td>32</td> </tr> <tr> <td>20-60</td> <td>28</td> </tr> <tr> <td>20-76</td> <td>18</td> </tr> <tr> <td>20-89</td> <td>12</td> </tr> <tr> <td>20-114</td> <td>8</td> </tr> </table>				20-15	84	20-18	78	20-22	72	20-28	66	20-35	46	20-42	40	20-48	32	20-54	32	20-60	28	20-76	18	20-89	12	20-114	8
20-15	84																														
20-18	78																														
20-22	72																														
20-28	66																														
20-35	46																														
20-42	40																														
20-48	32																														
20-54	32																														
20-60	28																														
20-76	18																														
20-89	12																														
20-114	8																														
15	5/8"	1/4"	13,5																												
18	3/4"	3/8"	17,2																												
22	7/8"	1/2"	21,3																												
28	1 1/8"	3/4"	26,9																												
35	1 3/8"	1"	33,7																												
42	1 5/8"	1 1/4"	42,4																												
–	–	1 1/2"	48,3																												
54	2 1/8"	–	54,0																												
–	–	2"	60,3																												
76,1	–	2 1/2"	76,1																												
88,9	3 1/2"	3"	88,9																												
114	–	4"	114,3																												



## COQUILLAS ISOVER



ISOVER AISLAMIENTO DE TUBERÍAS

### DESCRIPCIÓN

Elementos moldeados de lana de vidrio con forma cilíndrica y estructura concéntrica. Llevan practicada una apertura en su generatriz para permitir su apertura y de esta forma su colocación sobre la tubería.

### APLICACIONES

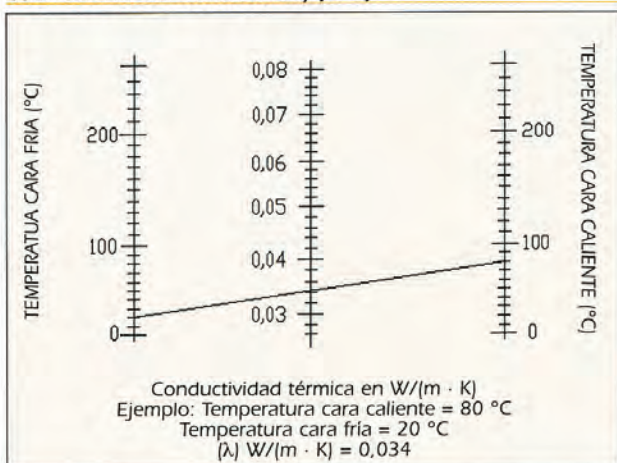
Aislamiento térmico en:

- Tuberías de calefacción y refrigeración.
- Tuberías Industriales hasta 250 °C de temperatura.

### DIMENSIONES

Diámetro		Espesor (mm)	Longitud (m)
Pulgadas	Interior de la coquilla (mm)		
1/2	21	30 y 40	1,2
3/4	27		
1	34	30, 40 y 50	1,2
1 1/4	42		
1 1/2	48		
2	60		
2 1/2	76		
3	89	30, 40 y 60	1,2
4	114		
5	140		
6	169		
8	219		

### CONDUCTIVIDAD TÉRMICA W/(m·K)



## CUBRETUBERÍAS



ISOVER AISLAMIENTO DE TUBERÍAS

### DESCRIPCIÓN

Elementos moldeados de lana de vidrio con forma cilíndrica y estructura concéntrica. Llevan practicada una apertura en su generatriz para permitir su apertura y de esta forma su colocación sobre la tubería y están provistas de un recubrimiento de aluminio reforzado con una lengüeta autoadhesiva que permite el fácil cierre.

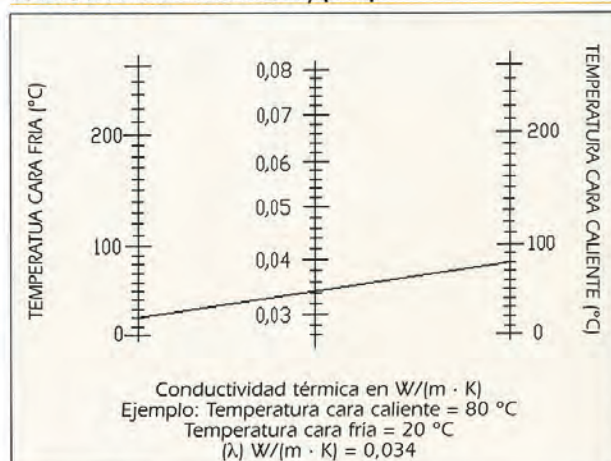
### APLICACIONES

Aislamiento térmico de tuberías de calefacción y refrigeración en locales y zonas cubiertas.

### DIMENSIONES

Diámetro		Espesor (mm) según temperatura fluido (cumplimiento RITE ap. 03.1)			Longitud (m)
Pulgadas	Interior de la coquilla (mm)	40 a 65 °C	66 a 101 °C	101 a 120 °C	
1/2	21	25	25	25	1,2
3/4	27				
1	34	25	25	35	1,2
1 1/4	42				
1 1/2	48				
2	60				
2 1/2	76				
3	89	25	35	45	1,2
4	114				
5	140				
6	169				
8	219				

### CONDUCTIVIDAD TÉRMICA W/(m·K)



### REACCIÓN AL FUEGO

Clasificado M0 (no combustible).

### TEMPERATURA LÍMITE DE EMPLEO

120 °C en régimen continuo (la temperatura del revestimiento no debe superar los 80 °C).

### COMPORTAMIENTO AL AGUA

No hidrófilo.

### DILATACIÓN Y CONTRACCIÓN

Material totalmente estable.

### CORROSIÓN

No corrosivo. Según ASTM C-795 y C-871.  
Exp. 1-7/87 del Instituto de Cerámica y Vidrio.

### RESISTENCIA AL VAPOR DE AGUA

≥ 1790 mmHg·m²·dia/g  
(20600 MN s/g)  
Según informe de AINIA nº 04-A000923.