



ACCESORIOS

CLIMATIZACIÓN

Según tarifas vigentes de los diferentes fabricantes.

ARMA-CHEK SISTEMAS

REVESTIMIENTOS PARA LA PROTECCIÓN EXTERIOR DEL ARMAFLEX

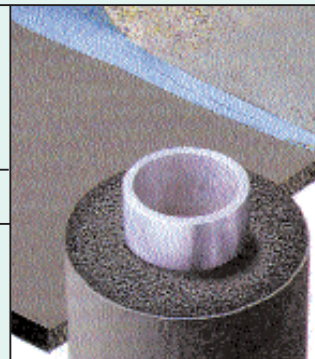
ARMA-CHEK

CARACTERÍSTICAS

ARMACHEK es un revestimiento a base de pintura y malla para aplicar en las instalaciones de Armaflex que soportan condiciones duras de trabajo. Climas extremos. Agentes químicos agresivos. Vapor de agua. Agresiones externas por impacto (golpes, rozamientos, cortes). Minimiza el riesgo de corrosión. Resistente a los rayos ultravioletas. Libre de gas CFC. Respetuoso con el medio ambiente. Norma de calidad ISO EN 9002.

APLICACIÓN

Una primera capa de pintura, a la brocha, con Arma Chek Base. Se procede a la colocación de la malla o velo. Por último se aplica una segunda y última capa, esta vez de Arma Chek Top. En pocas horas se consigue la ligereza, resistencia y flexibilidad que caracteriza este producto para proteger el aislamiento flexible Armaflex.

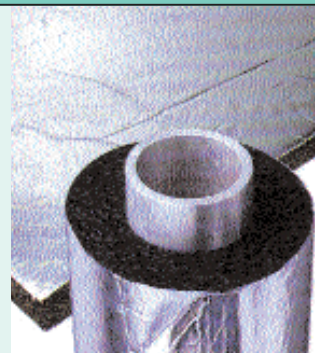


REFERENCIA	DESCRIPCIÓN	CONTENIDO
ARMA CHEK BASE	PINTURA	10 L.
ARMA CHEK TOP	PINTURA	10 L.
ARMA CHEK VELO	MALLA	1 x 200 m.

ARMA-CHEK S

Introducido para satisfacer una demanda creciente en la industria, Arma Chek S es un aislamiento para recubrimiento en seco de lana de vidrio tejida con un acabado metálico brillante. Al incluir un sustrato de Armaflex, el aislamiento proporciona una resistencia excepcional frente a corrosión y daños. El aislamiento de acabado metálico brillante es ideal para entornos de salas limpias, salas interiores de plantas y complejos industriales.

El acabado metálico brillante refuerza la reflexión del Sol. Fácil de limpiar - fácil mantenimiento. No capta bacterias ni contribuye a su crecimiento.



ARMA-CHEK D

Desarrollado para la industria marítima y las plataformas petrolíferas marinas, esta cobertura negra para el Armaflex, de lana de vidrio tejida, ofrece una resistencia excepcional al agua salada y a la corrosión debajo del aislamiento, mientras conserva la flexibilidad en un entorno cambiante. No se mancha ni queda marcado. Su ligereza y flexibilidad le hacen fácil y rápido de instalar (sin necesidad de equipos complicados).

Excepcional resistencia al agua salada y a los daños. Elimina el riesgo de corrosión galvánica. Ligero y de montaje rápido - ventajas por el ahorro en tiempo y dinero.



ARMA-CHEK S

COQUILLA HT ARMAFLEX AUTOADHESIVA PRE-RECUBIERTA CON ARMA-CHEK S

TUBERIA COBRE		TUBERIA HIERRO		ESPESOR NOMINAL 13 m.m.		ESPESOR NOMINAL 19 m.m.		ESPESOR NOMINAL 25 m.m.	
Ø EXTERIOR (m.m.)	PULGADAS	PULGADAS	Ø EXTERIOR (m.m.)	REF.	METROS CARTÓN	REF.	METROS CARTÓN	REF.	METROS CARTÓN
15	5/8"	1/4"	13,5	HTS-13x15	56	HTS-19x15	32	HTS-25x15	25
18	3/4"	3/8"	17,2	HTS-13x18	49	HTS-19x18	29	HTS-25x18	21
22	7/8"	1/2"	21,3	HTS-13x22	42	HTS-19x22	25	HTS-25x22	18
28	1 1/8"	3/4"	26,9	HTS-13x28	32	HTS-19x28	20	HTS-25x28	16
35	1 3/8"	1"	33,7	HTS-13x35	25	HTS-19x35	16	HTS-25x35	12
42	1 5/8"	1 1/4"	42,4	HTS-13x42	20	HTS-19x42	12	HTS-25x42	12
-	-	1 1/2"	48,3	HTS-13x48	16	HTS-19x48	11	HTS-25x48	10
54	2 1/8"	-	54,0	HTS-13x54	16	HTS-19x54	9	HTS-25x54	9
-	-	2"	60,3	HTS-13x60	14	HTS-19x60	8	HTS-25x60	9
76,1	-	2 1/2"	76,1	HTS-13x76	12	HTS-19x76	9	HTS-25x76	6
88,9	3 1/2"	3"	88,9	HTS-13x89	9	HTS-19x89	8	HTS-25x89	6

COQUILLA NH ARMAFLEX AUTOADHESIVA PRE-RECUBIERTA CON ARMA-CHEK S

15	5/8"	1/4"	13,5	NHS-13x15	68	NHS-19x15	39	NHS-25x15	25
18	3/4"	3/8"	17,2	NHS-13x18	59	NHS-19x18	36	NHS-25x18	25
22	7/8"	1/2"	21,3	NHS-13x22	49	NHS-19x22	32	NHS-25x22	21
28	1 1/8"	3/4"	26,9	NHS-13x28	39	NHS-19x28	24	NHS-25x28	20
35	1 3/8"	1"	33,7	NHS-13x35	29	NHS-19x35	18	NHS-25x35	12
42	1 5/8"	1 1/4"	42,4	NHS-13x42	24	NHS-19x42	16	NHS-25x42	11
-	-	1 1/2"	48,3	NHS-13x48	20	NHS-19x48	12	NHS-25x48	9
54	2 1/8"	-	54,0	NHS-13x54	17	NHS-19x54	12	NHS-25x54	8
-	-	2"	60,3	NHS-13x60	16	NHS-19x60	9	NHS-25x60	6
76,1	-	2 1/2"	76,1	NHS-13x76	11	NHS-19x76	6	NHS-25x76	5
88,9	3 1/2"	3"	88,9	NHS-13x89	9	NHS-19x89	6	NHS-25x89	4

COQUILLA AF ARMAFLEX AUTOADHESIVA PRE-RECUBIERTA CON ARMA-CHEK S

				H ESPESOR NOMINAL CRECIENTE 13 m.m. - 16 m.m.		M ESPESOR NOMINAL CRECIENTE 19 m.m. - 26 m.m.		R ESPESOR NOMINAL CRECIENTE 25 m.m. - 32 m.m.	
15	5/8"	1/4"	13,5	AFS-H-15	68	AFS-M-15	39		
18	3/4"	3/8"	17,2	AFS-H-18	59	AFS-M-18	36	AFS-R-18	25
22	7/8"	1/2"	21,3	AFS-H-22	49	AFS-M-22	32	AFS-R-22	21
28	1 1/8"	3/4"	26,9	AFS-H-28	39	AFS-M-28	24	AFS-R-24	20
35	1 3/8"	1"	33,7	AFS-H-35	29	AFS-M-35	18	AFS-R-35	12
42	1 5/8"	1 1/4"	42,4	AFS-H-42	24	AFS-M-42	16	AFS-R-42	11
-	-	1 1/2"	48,3	AFS-H-48	20	AFS-M-48	12	AFS-R-48	9
54	2 1/8"	-	54,0	AFS-H-54	17	AFS-M-54	12	AFS-R-54	8
-	-	2"	60,3	AFS-H-60	16	AFS-M-60	9	AFS-R-60	6
76,1	-	2 1/2"	76,1	AFS-H-76	11	AFS-M-76	6	AFS-R-76	5
88,9	3 1/2"	3"	88,9	AFS-H-89	9	AFS-M-89	6	AFS-R-89	4

ARMA-CHEK S				
REFERENCIA	LARGO m.	ANCHO m.	M.M.	CONTENIDO CARTÓN
PLANCHA HT ARMAFLEX PRE-RECUBIERTAS CON ARMA-CHEK S				
HTS-13-99/E	8	1	13	8
HTS-19-99/E	6	1	19	6
HTS-25-99/E	4	1	25	4
PLANCHA NH ARMAFLEX PRE-RECUBIERTAS CON ARMA-CHEK S				
NHS-13-99/E	8	1	13	8
NHS-19-99/E	6	1	19	6
NHS-25-99/E	4	1	25	4
PLANCHA AF ARMAFLEX PRE-RECUBIERTAS CON ARMA-CHEK S				
AFS-13-99/E	8	1	13	8
AFS-19-99/E	6	1	19	6
AFS-25-99/E	4	1	25	4
REFERENCIA	LARGO m.	ANCHO mm.	ROLLOS ENVASE	CONTENIDO ENVASE ó CARTÓN
REVESTIMIENTO EN ROLLO				
ACH-S25	25	1.060	1	26,5 m ²
ACH-S25/100	25	100	3	7,5 m ²
CINTA AUTOADHESIVA				
ACH-TAPE-S2025	25	20	GROSOR 0,18 m.m.	12 ROLLOS
ACH-TAPE-S5050	50	50		6 ROLLOS
ACH-TAPE-S10025	25	100		3 ROLLOS
MASILLA PARA SELLAR JUNTAS (COLOR GRIS)				
ACH-MASTIC S	290 M.L. ENVASE		12 ENVASES CARTÓN	

ARMA-CHEK D												
COQUILLA HT ARMAFLEX AUTOADHESIVA PRE-RECUBIERTA CON ARMA-CHEK D												
TUBERIA COBRE		TUBERIA HIERRO		ESPESOR NOMINAL 13 m.m.			ESPESOR NOMINAL 19 m.m.			ESPESOR NOMINAL 19 m.m.		
Ø EXTERIOR (m.m.)	PULGADAS	PULGADAS	Ø EXTERIOR (m.m.)	REF.	METROS CARTÓN	€ M.L.	REF.	METROS CARTÓN	€ M.L.	REF.	METROS CARTÓN	€ M.L.
15	5/8"	1/4"	13,5	HTD-13x15	56		HTD-19x15	32		HTD-25x15	25	
18	3/4"	3/8"	17,2	HTD-13x18	49		HTD-19x18	29		HTD-25x18	21	
22	7/8"	1/2"	21,3	HTD-13x22	42		HTD-19x22	25		HTD-25x22	18	
28	1 1/8"	3/4"	26,9	HTD-13x28	32		HTD-19x28	20		HTD-25x28	16	
35	1 3/8"	1"	33,7	HTD-13x35	25		HTD-19x35	16		HTD-25x35	12	
42	1 5/8"	1 1/4"	42,4	HTD-13x42	20		HTD-19x42	12		HTD-25x42	12	
-	-	1 1/2"	48,3	HTD-13x48	16		HTD-19x48	11		HTD-25x48	10	
54	2 1/8"	-	54,0	HTD-13x54	16		HTD-19x54	9		HTD-25x54	9	
-	-	2	60,3	HTD-13x60	14		HTD-19x60	8		HTD-25x60	9	
76,1	-	2 1/2"	76,1	HTD-13x76	12		HTD-19x76	9		HTD-25x76	6	
88,9	3 1/2"	3"	88,9	HTD-13x89	9		HTD-19x89	8		HTD-25x89	6	
COQUILLA NH ARMAFLEX AUTOADHESIVA PRE-RECUBIERTA CON ARMA-CHEK D												
15	5/8"	1/4"	13,5	NHD-13x15	68		NHD-19x15	39		NHD-25x15	25	
18	3/4"	3/8"	17,2	NHD-13x18	59		NHD-19x18	36		NHD-25x18	25	
22	7/8"	1/2"	21,3	NHD-13x22	49		NHD-19x22	32		NHD-25x22	21	
28	1 1/8"	3/4"	26,9	NHD-13x28	39		NHD-19x28	24		NHD-25x28	20	
35	1 3/8"	1"	33,7	NHD-13x35	29		NHD-19x35	18		NHD-25x35	12	
42	1 5/8"	1 1/4"	42,4	NHD-13x42	24		NHD-19x42	16		NHD-25x42	11	
-	-	1 1/2"	48,3	NHD-13x48	20		NHD-19x48	12		NHD-25x48	9	
54	2 1/8"	-	54,0	NHD-13x54	17		NHD-19x54	12		NHD-25x54	8	
-	-	2	60,3	NHD-13x60	16		NHD-19x60	9		NHD-25x60	6	
76,1	-	2 1/2"	76,1	NHD-13x76	11		NHD-19x76	6		NHD-25x76	5	
88,9	3 1/2"	3"	88,9	NHD-13x89	9		NHD-19x89	6		NHD-25x89	4	
COQUILLA AF ARMAFLEX AUTOADHESIVA PRE-RECUBIERTA CON ARMA-CHEK D												
				H ESPESOR NOMINAL CRECIENTE 13 m.m. - 16 m.m.			M ESPESOR NOMINAL CRECIENTE 19 m.m. - 26 m.m.			R ESPESOR NOMINAL CRECIENTE 25 m.m. - 32 m.m.		
15	5/8"	1/4"	13,5	AFD-H-15	68		AFD-M-15	39		AFD-R-15	25	
18	3/4"	3/8"	17,2	AFD-H-18	59		AFD-M-18	36		AFD-R-18	25	
22	7/8"	1/2"	21,3	AFD-H-22	49		AFD-M-22	32		AFD-R-22	21	
28	1 1/8"	3/4"	26,9	AFD-H-28	39		AFD-M-28	24		AFD-R-28	20	
35	1 3/8"	1"	33,7	AFD-H-35	29		AFD-M-35	18		AFD-R-35	12	
42	1 5/8"	1 1/4"	42,4	AFD-H-42	24		AFD-M-42	16		AFD-R-42	11	
-	-	1 1/2"	48,3	AFD-H-48	20		AFD-M-48	12		AFD-R-48	9	
54	2 1/8"	-	54,0	AFD-H-54	17		AFD-M-54	12		AFD-R-54	8	
-	-	2	60,3	AFD-H-60	16		AFD-M-60	9		AFD-R-60	6	
76,1	-	2 1/2"	76,1	AFD-H-76	11		AFD-M-76	6		AFD-R-76	5	
88,9	3 1/2"	3"	88,9	AFD-H-89	9		AFD-M-89	6		AFD-R-89	4	

ARMA-CHEK D				
REFERENCIA	LARGO m.	ANCHO m.	M.M.	CONTENIDO CARTÓN
PLANCHA HT ARMAFLEX PRE-RECUBIERTAS CON ARMA-CHEK D				
HTD-13-99/E	8	1	13	8
HTD-19-99/E	6	1	19	6
HTD-25-99/E	4	1	25	4
PLANCHA NH ARMAFLEX PRE-RECUBIERTAS CON ARMA-CHEK D				
NHD-13-99/E	8	1	13	8
NHD-19-99/E	6	1	19	6
NHD-25-99/E	4	1	25	4
PLANCHA AF ARMAFLEX PRE-RECUBIERTAS CON ARMA-CHEK D				
AFD-13-99/E	8	1	13	8
AFD-19-99/E	6	1	19	6
AFD-25-99/E	4	1	25	4
REFERENCIA	LARGO m.	ANCHO mm.	ROLLOS ENVASE	CONTENIDO ENVASE ó CARTÓN
REVESTIMIENTO EN ROLLO				
ACH-D25	25	1.100	1	27,5 m ²
ACH-D25/100	25	100	3	7,5 m ²
CINTA AUTOADHESIVA				
ACH-TAPE-D2025	25	20	GROSOR 0,18 m.m.	12 ROLLOS
ACH-TAPE-D5050	50	50		6 ROLLOS
ACH-TAPE-D10025	25	100		3 ROLLOS
MASILLA PARA SELLAR JUNTAS (COLOR NEGRO)				
ACH-MASTIC D	290 M.L. ENVASE		12 ENVASES CARTÓN	

ARMALOAD

NUEVO

SOPORTES TUBERÍAS AISLADAS

Armaload es un sistema de soportes multifuncional, de fácil instalación, para tuberías.

Asegura las propiedades del aislamiento evitando puentes térmicos en instalaciones de aire acondicionado, refrigeración y calefacción. Diseñado de una sola pieza con un núcleo interior rígido de poliuretano para soportar el peso.

ARMALOAD PVC

Para instalaciones de calefacción. Recubrimiento exterior de color gris claro para protección mecánica. También recubrimiento exterior, color negro. (Consultar).

Campo de aplicación, de 0°C a + 105°C. Conductividad térmica λ 0,034. Comportamiento al fuego DIN 4102-B2. Densidad, 145 Kgs./m³.

Ø EXTERIOR (m.m.)		13 mm.			19 mm.		
Cu	Fe	REFERENCIA	LONGITUD M.M.	Nº PIEZAS/ CARTÓN	REFERENCIA	LONGITUD M.M.	Nº PIEZAS/ CARTÓN
15	1/4	LD-13x15-PV	43	64	LD-19x15-PV	43	56
18	3/8	LD-13x18-PV	43	64	LD-19x18-PV	43	56
22	1/2	LD-13x22-PV	43	64	LD-19x22-PV	43	56
28	3/4	LD-13x28-PV	43	64	LD-19x28-PV	43	56
35	1	LD-13x35-PV	43	56	LD-19x35-PV	43	48
42	1 1/4	LD-13x42-PV	43	28	LD-19x42-PV	43	48
48	1 1/2	LD-13x48-PV	43	28	LD-19x48-PV	43	48
57		LD-13x57-PV	43	28	LD-19x57-PV	43	48
60	2	LD-13x60-PV	53	24	LD-19x60-PV	53	40
76	2 1/2	LD-13x76-PV	68	20	LD-19x76-PV	68	32
89	3	LD-13x89-PV	68	16	LD-19x89-PV	68	24

Armaload PVC - el soporte rígido para tuberías que reduce pérdidas de calor en los puntos de sujeción.



ARMALOAD CL

Para instalaciones de aire acondicionado, refrigeración y calefacción. No se aumentan ni las pérdidas energéticas ni la condensación en los puntos donde se instala el soporte para fijar la tubería. Recubrimiento exterior que actúa como barrera de vapor. Campo de aplicación: -25°C a + 105°C. Conductividad térmica λ 0,038. Comportamiento al fuego DIN 4102-B2. Densidad, 145 Kgs./m³.

Ø EXTERIOR (m.m.)		13 mm.			19 mm.		
Cu	Fe	REFERENCIA	LONGITUD M.M.	Nº PIEZAS/ CARTÓN	REFERENCIA	LONGITUD M.M.	Nº PIEZAS/ CARTÓN
15	1/4	LD-13x15-CL	43	32	LD-19x15-CL	43	28
18	3/8	LD-13x18-CL	43	32	LD-19x18-CL	43	28
22	1/2	LD-13x22-CL	43	32	LD-19x22-CL	43	28
28	3/4	LD-13x28-CL	43	32	LD-19x28-CL	43	28
35	1	LD-13x35-CL	43	28	LD-19x35-CL	43	24
42	1 1/4	LD-13x42-CL	43	28	LD-19x42-CL	43	24
48	1 1/2	LD-13x48-CL	43	28	LD-19x48-CL	43	24
57		LD-13x57-CL	43	28	LD-19x57-CL	43	24
60	2	LD-13x60-CL	53	24	LD-19x60-CL	53	20
76	2 1/2	LD-13x76-CL	68	20	LD-19x76-CL	68	16
89	3	LD-13x89-CL	68	16	LD-19x89-CL	68	12

Consultar disponibilidad de abrazaderas.

Armaload CL - El soporte multifuncional para tuberías en sistemas de aislamiento, con barrera de vapor.

