

EXPANPLUS

ESPUMA DE POLIURETANO PROFESIONAL

EXPANPLUS

Es un monocomponente de poliuretano de endurecimiento rápido que reticula en contacto con la humedad ambiental dando lugar a una espuma sólida.

Aplicaciones

Rellena, sella, fija y aísla del frío, calor y sonido. Como aislante y protector en conducciones eléctricas y de agua. Para el relleno de huecos entre elementos, fijación de tejas, etc.

Preparación de fondos

Se adhiere a todos los tipos de superficies excepto polipropileno y polietileno.

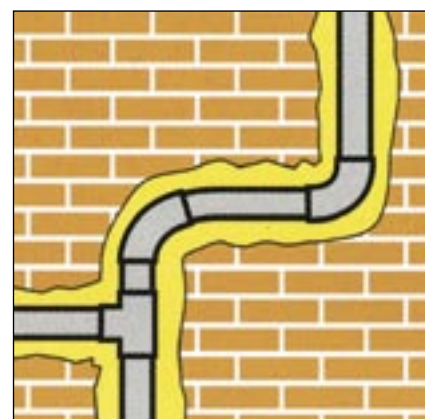
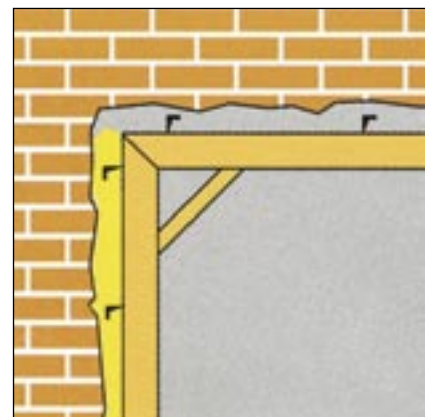
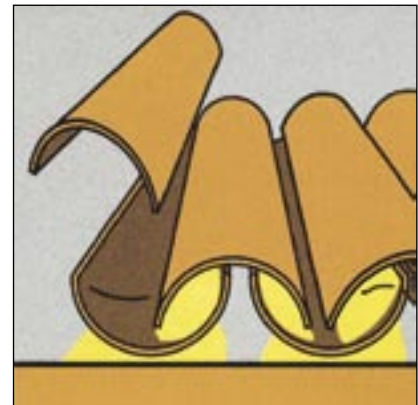
Modo de empleo

Agitar enérgicamente el aerosol antes de aplicar. Es conveniente humedecer con agua la superficie a aplicar para mejorar la adherencia, reticulación y curado de la espuma EXPANPLUS.

Las superficies deben estar limpias de polvo y grasas. Enroscar el bote boca abajo en la pistola y ajustar el tornillo de dosificación. Eliminar la espuma fresca sobrante y limpiar con nuestro limpiador EXPANPLUS L. Temperatura de trabajo: de 10°C a 30°C.

Consumo

Expande 2-3 veces su volumen. Rellenar un 40% del volumen de los huecos. La falta de aire y humedad puede causar demora en la expansión de la espuma.



Colores

Amarillo.

Higiene y Seguridad

TODAS LAS INDICACIONES PERTINENTES PARA LOS PRODUCTOS ENVASADOS EN AEROSOL.

Presentación y Almacenaje

En aerosoles de 750 ml. de aplicación a pistola. Se conserva en perfecto estado en su embalaje de origen durante 12 meses después de su fecha de fabricación reflejada en el fondo del envase.

CARACTERÍSTICAS TÉCNICAS

| | |
|------------------------------------------|-----------------------------------------------------------|
| • Base: | Poliuretano. Espuma estable con sistema de curado húmedo. |
| • Formación de piel: | 10 min. (20°C y 65% H.R.). |
| • Tiempo de secado: | Libre de polvo después de 20-25 min. Curado 3h/5 cm. |
| • Rendimiento de la espuma: | 1000 ml. rinden 30-40 l. de espuma. |
| • Contracción: | Ninguna. |
| • Reticulación: | 80% en células cerradas. |
| • Peso específico: | 21-25 Kg/m ³ |
| • Resistencia a la temperatura: | De -40°C hasta 100°C. |
| • Características de la espuma: | Tixotrópica. |
| • Clasificación de la reacción al fuego: | B-2-B3 (DIN 4102 part 2). |
| • Factor de aislamiento (λ): | 0,032 Kcal/hm °C. |
| • Tensión máxima: | CA 15N/Cm ³ . |
| • Permeabilidad al vapor: | 70 g/m ² día (DIN 53429). |

NOTAS:

La presente ficha técnica sirve, al igual que todas las demás recomendaciones e información técnica, únicamente para la descripción de las características del producto, forma de empleo y sus aplicaciones. Los datos e informaciones reproducidas se basan en nuestros conocimientos técnicos obtenidos en bibliografía, en ensayos de laboratorio y en la práctica.

Los datos sobre consumo y dosificación que figuran en esta ficha técnica se basan en nuestra propia experiencia, por lo que éstos son susceptibles de variaciones debido a las diferentes condiciones de las obras. Los consumos y dosificaciones reales deberán determinarse en la obra mediante ensayos previos y son responsabilidad del cliente.

Para un asesoramiento adicional, nuestro Departamento de Química Aplicada para la Construcción, está a su disposición.

Otras aplicaciones del producto que no se ajusten a las indicadas, no serán de nuestra responsabilidad.

Otorgamos garantía en caso de defectos en la calidad de fabricación de nuestros productos, quedando excluidas las reclamaciones adicionales, siendo de nuestra responsabilidad tan sólo la de reingresar el valor de la mercancía suministrada.

Deben tenerse en cuenta las eventuales reservas correspondientes a patentes o derechos de terceros.

La presente ficha técnica pierde su validez con la aparición de una nueva edición.