

DEX-FOS

DESOXIDANTE AUTOACTIVO FOSFATANTE

DEX-FOS

Desengasa, pasiviza, desoxida y fosfata en una fácil operación. Usado de forma concentrada elimina fuertes oxidaciones y cascarilla, escoria y sedimentos, protegiendo la superficie de hierro, al depositar una capa de fosfatos férricos e iones complejos ferrosos-férricos.

Aplicaciones

Para la desoxidación de estructuras metálicas a pie de obra y eliminar la escoria de la soldadura.

- DEX-FOS pasiviza, protege y deja las piezas preparadas para cualquier imprimación o posterior pintado.
- DEX-FOS puede usarse por inmersión o mediante pulverización.

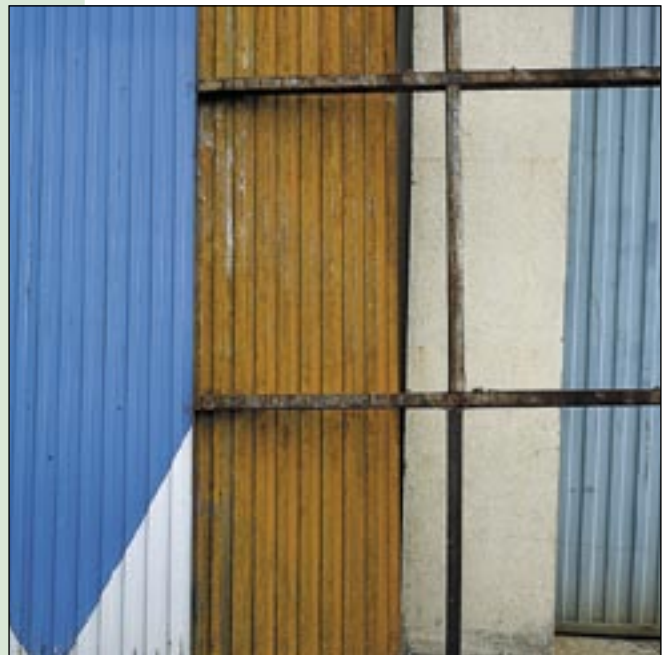


Preparación de soportes

No debe utilizarse en superficies de aluminio o zinc.

Modo de empleo

El modo de empleo, dosificación y tiempo de actuación dependerá en cada caso del grosor de las escamas o sedimentos. DEX-FOS puede diluirse 1 litro de producto hasta 10 litros de agua. También puede utilizarse puro en tanques de inmersión obteniéndose resultados más rápidos y satisfactorios si se activa con circulación forzada. Después de aplicado el producto, lávese la superficie con agua y séquese con aire a presión. Para una protección total de la pieza, una vez limpia la superficie, recúbrase con una rociada de DEX-FOS y quedará totalmente protegida y fosfatada.



Consumo

- Varía según el sistema y naturaleza de las superficies a tratar.

Colores

- Ligeramente amarillento.

Presentación y Almacenaje

- El DEX-FOS se presenta en envases herméticos, de acuerdo con las directrices de la CE para el envasado y almacenaje de productos químicos.

Higiene y Seguridad

VER LA ETIQUETA EN EL ENVASE DEL PRODUCTO.

CARACTERÍSTICAS TÉCNICAS

• Aspecto:	Líquido transparente ligeramente amarillento.
• Densidad a 20°C:	1,20 ± 0,02 g/ml.
• Extracto seco a 20°C:	40,0 ± 4,0 %.
• Viscosidad a 20°C:	13 ± 5 s (copa Ford N° 2).

NOTAS:

La presente ficha técnica sirve, al igual que todas las demás recomendaciones e información técnica, únicamente para la descripción de las características del producto, forma de empleo y sus aplicaciones. Los datos e informaciones reproducidas se basan en nuestros conocimientos técnicos obtenidos en bibliografía, en ensayos de laboratorio y en la práctica.

Los datos sobre consumo y dosificación que figuran en esta ficha técnica se basan en nuestra propia experiencia, por lo que éstos son susceptibles de variaciones debido a las diferentes condiciones de las obras. Los consumos y dosificaciones reales deberán determinarse en la obra mediante ensayos previos y son responsabilidad del cliente.

Para un asesoramiento adicional, nuestro Departamento de Química Aplicada para la Construcción, está a su disposición.

Otras aplicaciones del producto que no se ajusten a las indicadas, no serán de nuestra responsabilidad.

Otorgamos garantía en caso de defectos en la calidad de fabricación de nuestros productos, quedando excluidas las reclamaciones adicionales, siendo de nuestra responsabilidad tan sólo la de reingresar el valor de la mercancía suministrada.

Deben tenerse en cuenta las eventuales reservas correspondientes a patentes o derechos de terceros.

La presente ficha técnica pierde su validez con la aparición de una nueva edición.