

CORRODUR

IMPRIMACIÓN ANTICORROSIVA DE SECADO RÁPIDO

CORRODUR

Compuesto de resinas acrílicas de alto poder anticorrosivo, y secado rápido con un poder cubriente excepcional que le caracteriza por su elevado rendimiento. Enmarcado dentro de la nueva generación de protecciones anti-corrosivas y fabricado con las más modernas técnicas del momento. Compatible con acabados epoxi, poliuretanos y sintéticos.

Aplicaciones

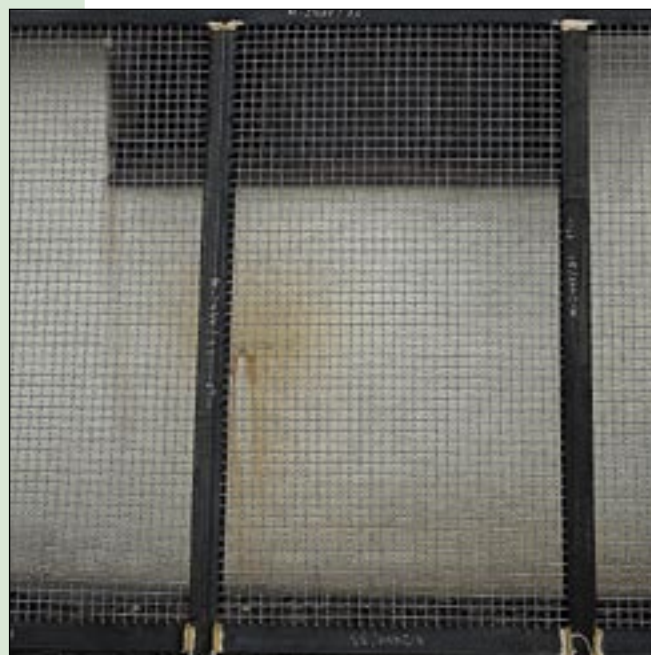
- A pie de obra:
Protección de estructuras metálicas y maquinaria de construcción.
- Aplicaciones industriales:
Como imprimación para el posterior pintado de carrocerías industriales, trenes, camiones, remolques, maquinaria, carpintería metálica, motores, ascensores, etc.
- Aplicaciones especiales:
En depósitos y cisternas, CORRODUR, resiste los combustibles líquidos.

Preparación de soportes

En todos los casos, la superficie debe estar exenta de óxido y limpia de grasa.

Modo de empleo

Para aplicar a brocha es necesario diluir al 10% con nuestro DILUYENTE Nº 3 y para su aplicación a pistola la dilución recomendada es del 20%.



Consumo

- 1 kg. de 8 a 10 m² aprox.

Colores

- Rojo, Gris, Negro.

Presentación y Almacenaje

La CORRODUR se presenta en envases de 6 kg. herméticos, de acuerdo con las directrices de la CE para el envasado y almacenaje de productos químicos. USO PROFESIONAL.

Higiene y Seguridad

VER ETIQUETA EN EL ENVASE DEL PRODUCTO.



CARACTERÍSTICAS TÉCNICAS

• Extracto seco:	65 ± 5%.
• Viscosidad:	Aprox. 15 p (25°C).
• Aspecto:	Mate satinado.
• Peso específico:	1,31 ± 0,03 g/cm ³
• Finura molienda:	5 (escala North).
• Estabilidad:	No varía viscosidad en envase hermético.
• Secado al tacto:	25 ± 5 minutos.
• Secado total:	90 minutos.
• Adherencia:	100%.
• Flexibilidad:	Plegado sobre mandril de 12 mm. No se cuartea ni se despeg.

NOTAS:

La presente ficha técnica sirve, al igual que todas las demás recomendaciones e información técnica, únicamente para la descripción de las características del producto, forma de empleo y sus aplicaciones. Los datos e informaciones reproducidas se basan en nuestros conocimientos técnicos obtenidos en bibliografía, en ensayos de laboratorio y en la práctica.

Los datos sobre consumo y dosificación que figuran en esta ficha técnica se basan en nuestra propia experiencia, por lo que éstos son susceptibles de variaciones debido a las diferentes condiciones de las obras. Los consumos y dosificaciones reales deberán determinarse en la obra mediante ensayos previos y son responsabilidad del cliente.

Para un asesoramiento adicional, nuestro Departamento de Química Aplicada para la Construcción, está a su disposición.

Otras aplicaciones del producto que no se ajusten a las indicadas, no serán de nuestra responsabilidad.

Otorgamos garantía en caso de defectos en la calidad de fabricación de nuestros productos, quedando excluidas las reclamaciones adicionales, siendo de nuestra responsabilidad tan sólo la de reingresar el valor de la mercancía suministrada.

Deben tenerse en cuenta las eventuales reservas correspondientes a patentes o derechos de terceros.

La presente ficha técnica pierde su validez con la aparición de una nueva edición.