

MODELO

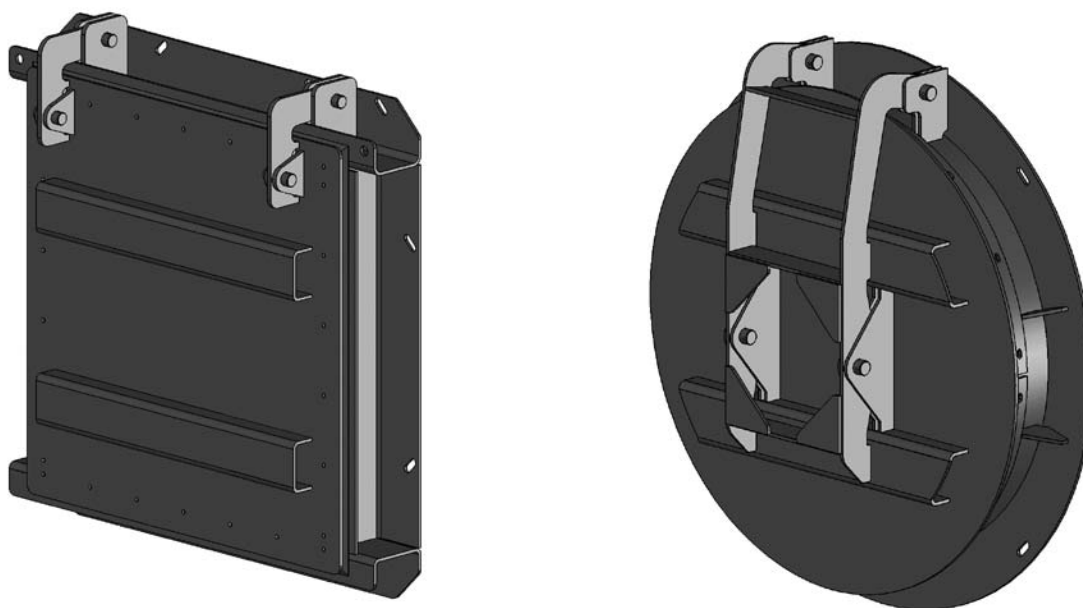
**RC/RR**



## RETENCIÓN DE CLAPETA

Los modelos RC/RR son retenciones de clapeta diseñadas para montaje en pared. Constan de doble articulación, lo que asegura el auto-asentamiento de la clapeta y una estanqueidad óptima. El modelo RC es de sección rectangular y el RR de sección circular.

**TAMAÑOS:** desde 200 hasta 1400 (estándar). Consultar otras dimensiones disponibles.



## MATERIALES DE CONSTRUCCIÓN

Los materiales de construcción habituales son:

1.- Bastidor:	Acero Inoxidable AISI 304, AISI 316, AISI 316 Ti o Acero al Carbono
2.- Tablero:	Acero Inoxidable AISI 304, AISI 316, AISI 316 Ti o Acero al Carbono
3.- Junta de estanqueidad:	EPDM
4.- Ejes:	Acero Inoxidable AISI 304 o AISI 316

## CONDICIONES DE SERVICIO

Presión de diseño (versión estándar): 5 m.c.a. Se realizan diseños a medida para cargas de agua mayores, en aplicaciones especiales.

Se puede fabricar las compuertas en materiales especiales como AISI 904L o DUPLEX, en caso de que la aplicación lo requiera.



OBX 01/06 | 1ª EDICIÓN  
RC/RR-1

Se reserva el derecho de modificar los datos en cualquier momento según su criterio y sin aviso previo

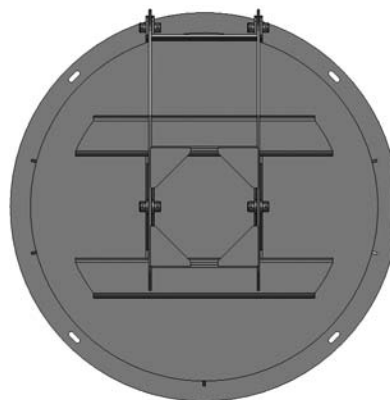
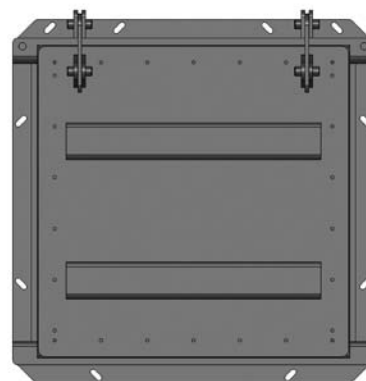
**ORBINOX S.A.** Pol. Ind. s/n - 20270 ANOETA - Tel.: +34 943 698030 - Fax: +34 943 653066 - e-mail: [orbinox@orbinox.com](mailto:orbinox@orbinox.com)

ORBINOX COMERCIAL, ORBINOX CANADA, ORBINOX USA, ORBINOX UK, ORBINOX INDIA, ORBINOX GERMANY, ORBINOX CHINA

[www.orbinox.com](http://www.orbinox.com)

## CARACTERÍSTICAS DE DISEÑO

- La doble articulación entre clapeta y bastidor permite el perfecto asentamiento entre sí, asegurando un cierre totalmente estanco.
- Montaje estándar contra paredes de hormigón.
- La combinación de la articulación con el peso de la clapeta está diseñada para ejercer una ligera presión positiva al cierre en condición de presiones equilibradas.
- El diseño de las juntas de estanqueidad es de tipo labio, lo que asegura un buen cierre sin necesidad de carga de agua contra la clapeta.
- Para comenzar a abrirse, la retención requiere una presión mínima, que según tamaños oscila entre los 5–30cms. de columna de agua. En cuanto las presiones se igualan aguas arriba y aguas abajo de la retención, ésta se cierra de forma inmediata.

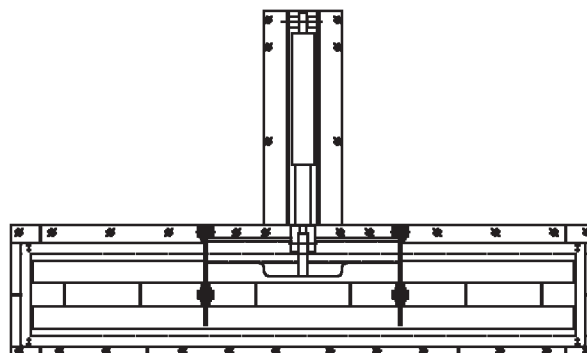


## EJECUCIONES ESPECIALES

Para ciertas aplicaciones se utilizan diseños específicos dotados de accionamiento. Tal es el caso de las clapetas de limpieza para tanques de tormentas.

Se trata de equipos diseñados para efectuar una descarga rápida de agua que limpia el fondo de los tanques de tormenta.

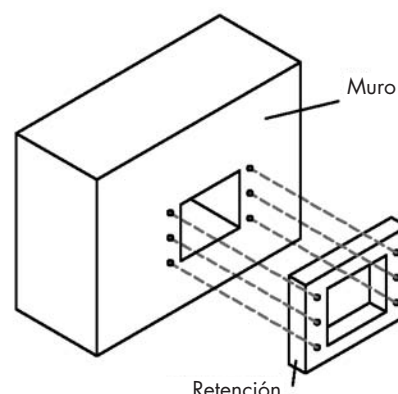
Se utiliza un sistema de accionamiento hidráulico que realiza una apertura completa en un tiempo mínimo, generalmente de 2 a 3 segundos. La rápida apertura genera una ola que efectúa un potente barrido del fondo del tanque.



## INSTRUCCIONES DE MONTAJE

### 1. Montaje en pared

- Colocar la retención contra el muro asegurándose de que el orificio del bastidor y el del muro estén perfectamente alineados.
- Taladrar el hormigón utilizando los orificios en el bastidor de la retención como guía.
- Introducir los pernos de sujeción con ayuda de un martillo.
- Para evitar fugas entre bastidor y pared, separar la retención del muro y aplicar una masilla de sellado tipo SIKAFLEX F11 o similar alrededor del orificio. Como alternativa se pueden utilizar bandas de goma esponjosa comercial autoadhesiva de unos 20mm de ancho por 10mm de espesor, pegadas a la retención alrededor del orificio.
- Volver a colocar la retención en los pernos y apretar las tuercas con cuidado de no deformar el bastidor.



### ⚠ ¡ATENCIÓN!

En caso de que el muro no esté lo suficientemente plano, el apriete excesivo de los pernos deformará el bastidor de la compuerta haciendo que éste tome la misma forma que la pared. Utilizar una regla plana para controlar la planitud del bastidor de la compuerta. Tan pronto como el bastidor comience a deformarse, dejar de apretar. Rellenar el espacio entre la pared y el bastidor de la compuerta con mortero expansivo, esperar el tiempo necesario para su secado y reapretar todas las tuercas. ORBINOX no se responsabiliza del mal funcionamiento de una compuerta mal montada.

## INSTRUCCIONES DE MANTENIMIENTO

### 1. Cambio de juntas de estanqueidad

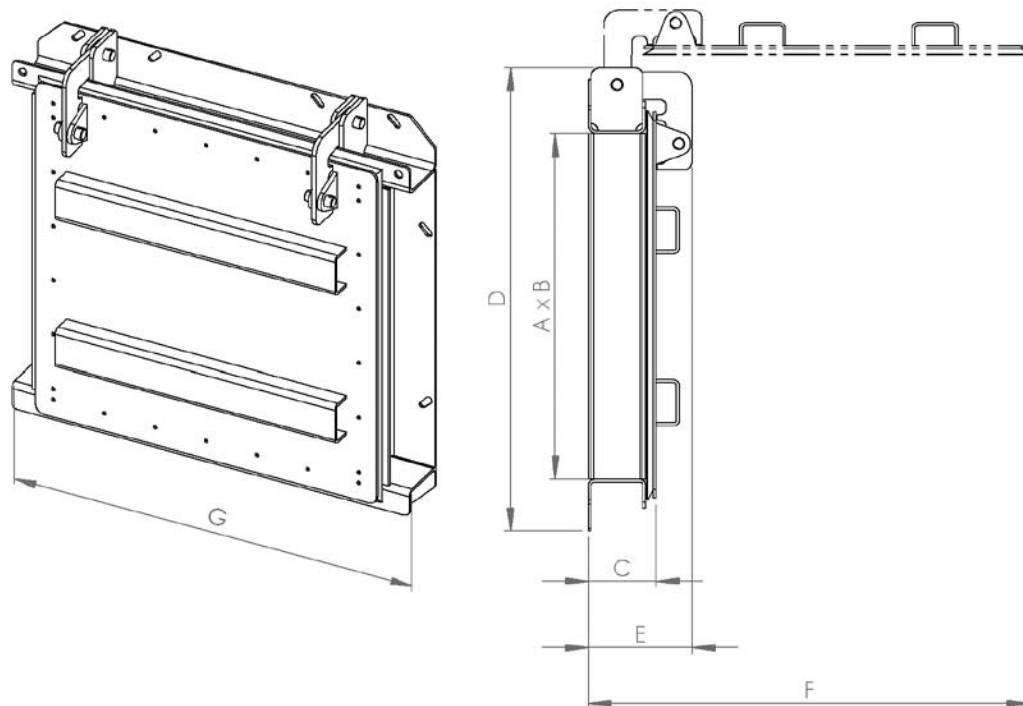
Las juntas de estanqueidad van sujetas a la clapeta por medio de pletinas y tornillería de acero inoxidable. Tras sustituir las juntas de estanqueidad, el resto de elementos, pletinas y tornillería, pueden ser reutilizados.

MODELO

**RC/RR**

**ORBINOX**  
VALVE SOLUTIONS IN MORE THAN 70 COUNTRIES

**RC**



A	B	C	D	E	F	G
200	200	80	354	153	360	380
300	300	80	454	153	460	480
400	400	100	556	183	570	580
500	500	100	658	184	670	680
600	600	100	805	184	770	780
700	700	100	905	226	870	880
800	800	100	1005	226	310	980
900	900	100	1112	226	410	1090
1000	1000	100	1190	226	515	1190
1100	1100	116	1305	231	620	1300
1200	1200	116	1434	231	720	1400
1300	1300	116	1565	231	820	1500
1400	1400	116	1695	231	920	1600

Se reserva el derecho de modificar los datos en cualquier momento según su criterio y sin aviso previo

**ORBINOX S.A.** Pol. Ind. s/n - 20270 ANOETA - Tel.: +34 943 698030 - Fax: +34 943 653066 - e-mail: orbinox@orbinox.com  
ORBINOX COMERCIAL, ORBINOX CANADA, ORBINOX USA, ORBINOX UK, ORBINOX INDIA, ORBINOX GERMANY, ORBINOX CHINA

OBX 01/06 | 1ª EDICIÓN

RC/RR-4

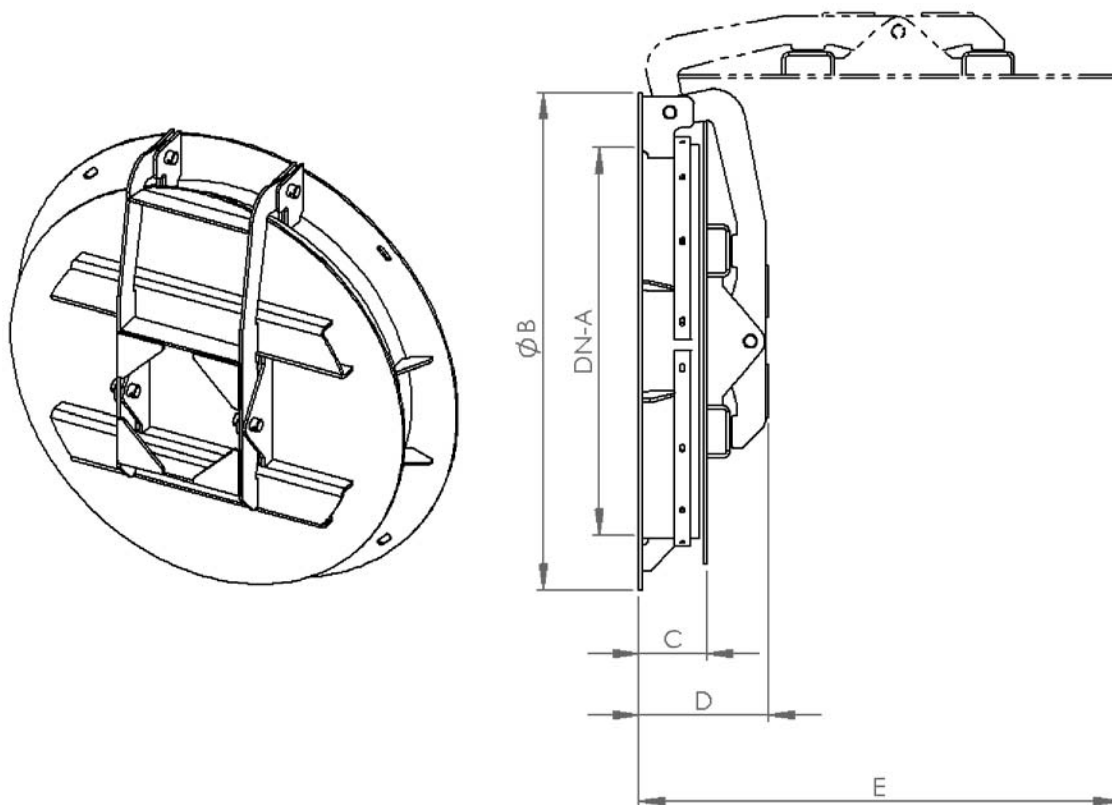
[www.orbinox.com](http://www.orbinox.com)

MODELO

**RC/RR**

**ORBINOX**  
VALVE SOLUTIONS IN MORE THAN 70 COUNTRIES

**RR**



A	B	C	D	E
200	370	94	148	324
300	470	104	158	430
400	570	106	160	536
500	670	106	161	644
600	770	106	202	748
700	890	106	202	853
800	990	106	202	953
900	1090	106	202	1053
1000	1200	106	212	1155
1100	1320	106	212	1251
1200	1440	117	223	1355
1300	1560	123	223	1445
1400	1675	148	289	1586

Se reserva el derecho de modificar los datos en cualquier momento según su criterio y sin aviso previo

**ORBINOX S.A.** Pol. Ind. s/n - 20270 ANOETA - Tel.: +34 943 698030 - Fax: +34 943 653066 - e-mail: orbinox@orbinox.com

ORBINOX COMERCIAL, ORBINOX CANADA, ORBINOX USA, ORBINOX UK, ORBINOX INDIA, ORBINOX GERMANY, ORBINOX CHINA

[www.orbinox.com](http://www.orbinox.com)

OBX 01/06 | 1ª EDICIÓN

RC/RR-5

# ORBINOX EN EL MUNDO



Anoeta, Spain

Nuestra misión es la de satisfacer las necesidades de nuestros clientes mejorando nuestros productos y servicios mediante el trabajo en equipos de alto rendimiento y la mejora continua.

Es precisamente nuestro departamento de ingeniería uno de nuestros elementos diferenciadores, caracterizado por la utilización de las últimas tecnologías de cálculo y diseño en 3-D y Método de Elementos Finitos.



Laval, Canada

Del mismo modo, las plantas de producción de ORBINOX usan modernos centros de mecanizado de CNC que personalizan las exigentes necesidades de nuestros clientes en cualquier parte del mundo. en el mercado.

Nuestro crecimiento sostenible basado en más de 40 años de experiencia en el diseño, producción y suministro de válvulas, determinan el firme reconocimiento de nuestra calidad y servicio en el mercado.

Es por ello que ORBINOX permanece como líder mundial con presencia en más de 70 países.



Coimbatore, India

**ORBINOX S.A.**

Pol. Industrial s/n  
20270 ANOETA - SPAIN  
Tel. +34 943 69 80 30  
Fax +34 943 65 30 66  
e-mail: orbinox@orbinox.com

**ORBINOX COMERCIAL**

Pol. Industrial Beotibar s/n  
20491 BELAUNTZA - SPAIN  
Tel. +34 943 69 80 33  
Fax +34 943 65 30 22  
e-mail: comercial@orbinox.com

**ORBINOX, GERMANY**

Kurzer Morgen 3  
D-58239 SCHWERTE  
Tel. +49 (0)2304 957 057 - 0  
Fax +49 (0)2304 957 057 - 9  
e-mail: germany@orbinox.com

**ORBINOX, CANADA**

2050 Dagenais Blvd. West  
H7L 5W2 LAVAL, QUEBEC  
Tel. +1 450 622 8775  
Fax +1 450 622 6831  
e-mail: canada@orbinox.com

**ORBINOX, USA**

311 North Front Street  
38821 AMORY, MISSISSIPPI  
Tel. +1 662 256 2227  
Fax +1 662 256 2119  
e-mail: usa@orbinox.com

**ORBINOX, UK**

Unit 15 Temple Bar Business Park  
Strettington Lane, CHICHESTER  
WEST SUSSEX PO18 0TU  
Tel. +44 (0) 870 240 7468  
Fax +44 (0) 870 240 7469  
e-mail: uk@orbinox.com

**ORBINOX, INDIA**

A-13 & A-14, Private Industrial Estate  
Kurichi COIMBATORE  
641 021 (TAMIL NADU)  
Tel. Fax +91 (422) 2671261  
e-mail: india@orbinox.com

**ORBINOX, CHINA**

208 Jinfeng Road South, Mudu Town  
SUZHOU 215101 CHINA  
Tel. +86 512 6656 9568  
Fax +86 512 6656 9571  
e-mail: china@orbinox.com

[www.orbinox.com](http://www.orbinox.com)

