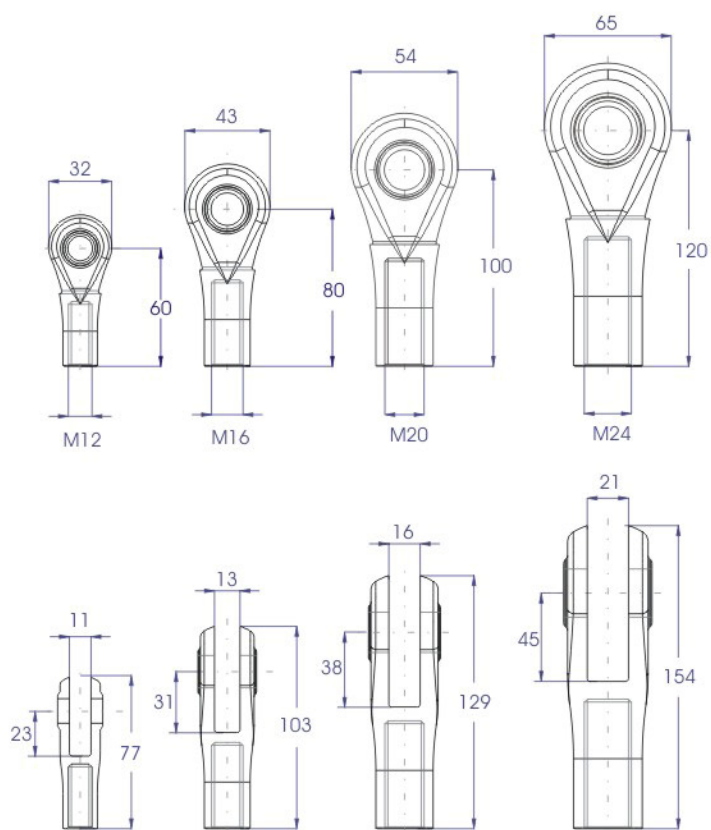


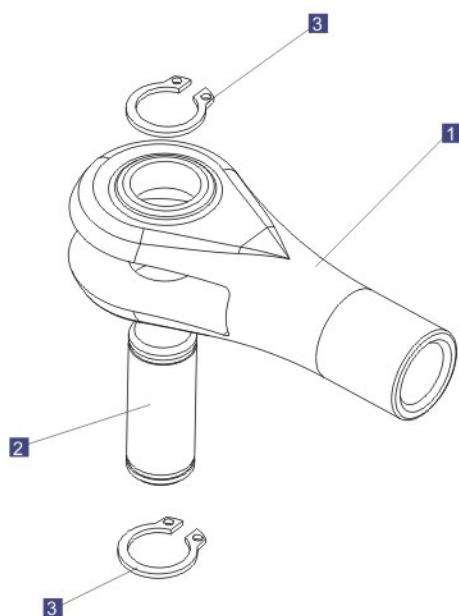


Terminal Epsilon



Terminal Epsilon de acero inoxidable AISI 316 de microfundición a la cera perdida de límite elástico mínimo de 210MPa y mecanizado en banco CNC.

Epsilon Tension Rod. Lost wax AISI-316 stainless steel casting and 210 MPa minimum elastic limit. High precision CNC mechanized.



Pieza Part	Descripción Description
1	terminal
1	tension rod
2	bulón
2	pin
3	circlips
3	circlips

Pieza Part	Esfuerzos de tracción * Maximum tensile force *
Terminal M12 M12 Tension Rod	18.39 kN en ELU
Terminal M16 M16 Tension Rod	34.18 kN en ELU
Terminal M20 M20 Tension Rod	53.41 kN en ELU
Terminal M24 M24 Tension Rod	83.87 kN en ELU

* Valores determinados para el Estado Límite Último
(para valores superiores a M24 consultar a Bellapart)
Values determined for the Ultimate Limit State
(for tension rods above M24 consult to Bellapart)