

## *CATÁLOGO MOBILIARIO URBANO DE HORMIGÓN PREFABRICADO*



# INDICE

## ÍNDICE

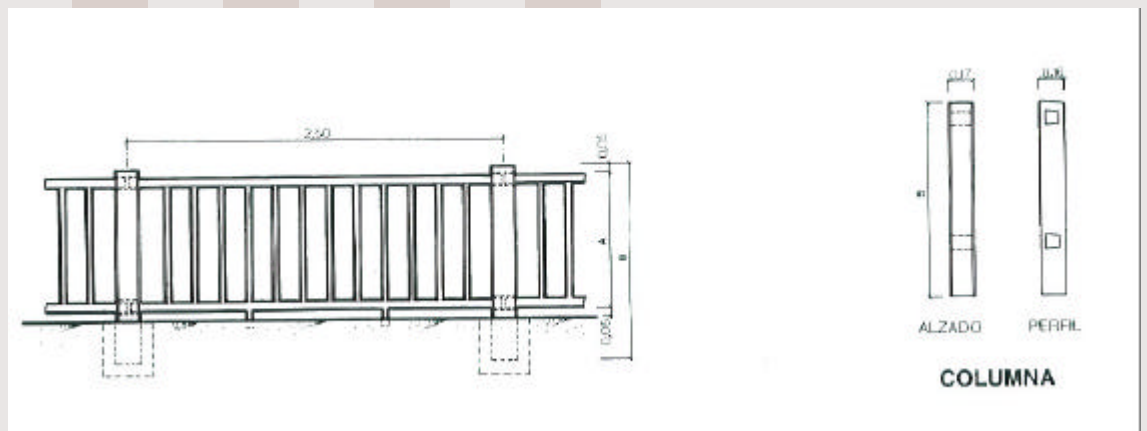


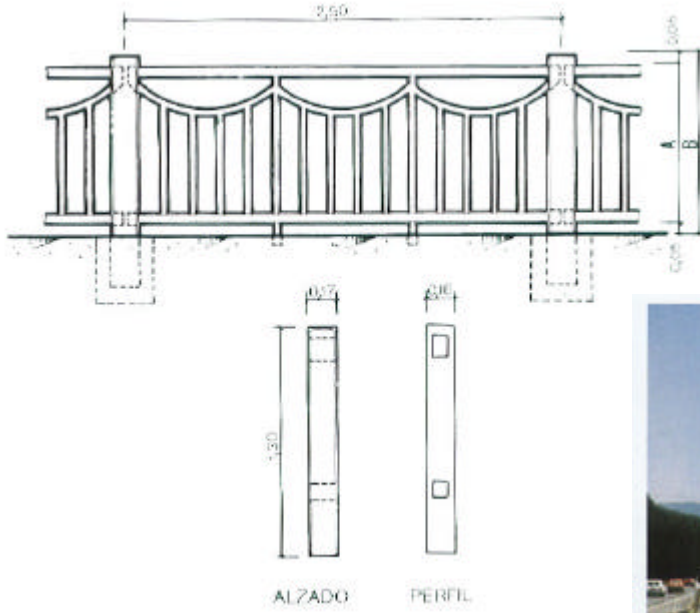
### MOBILIARIO URBANO DE HORMIGÓN PREFABRICADO

VALLAS Y PERGOLAS	4
CELOSIAS	10
VENTANALES	18
PELDAÑOS	20
ALBARDILLAS	21
CARGADEROS	21
ALFEIZARES	22
BORDILLOS	23
MOJONES	24
CANALES	25



# TIPO N-90

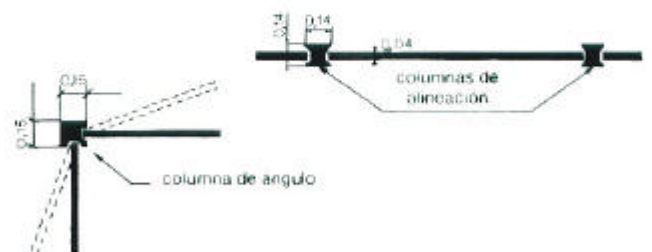
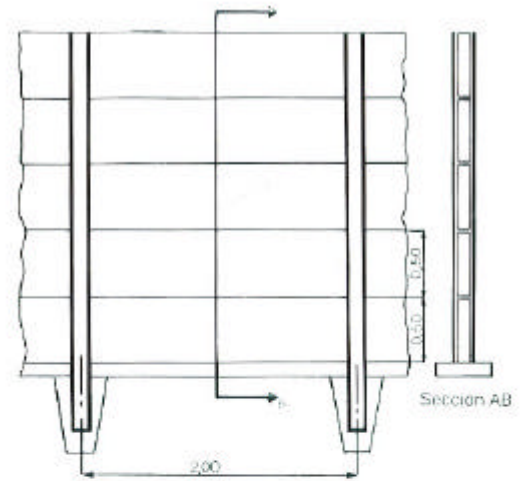




# TIPO VD - 90/1



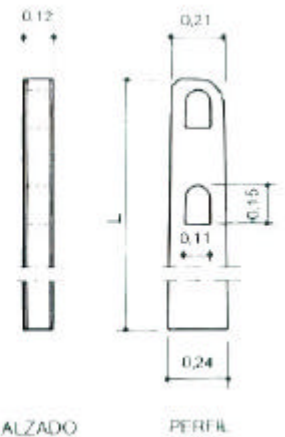
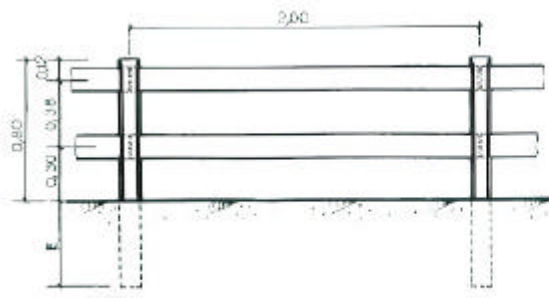
# TIPO C



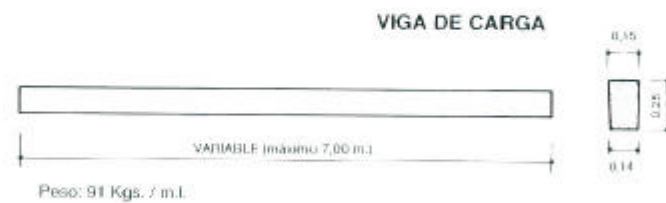
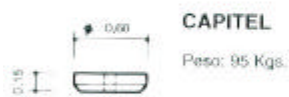
**CARACTERÍSTICAS**

Altura sobre el terreno	2,00 m.	2,50 m.
Longitud de las columnas	2,50 m	3,00 m
Peso columna alineación	105 kg	125 kg
Peso columna ángulo	118 kg.	143 kgj
Peso placa	96 kg	96 kg

# TIPO K



## ELEMENTOS PREFABRICADOS PARA FORMACION DE PERGOLAS



Nota: Para la fabricación de las Pérgolas, se emplean distintos tipos de áridos, con acabados en liso y tratamiento al chorro de arena.

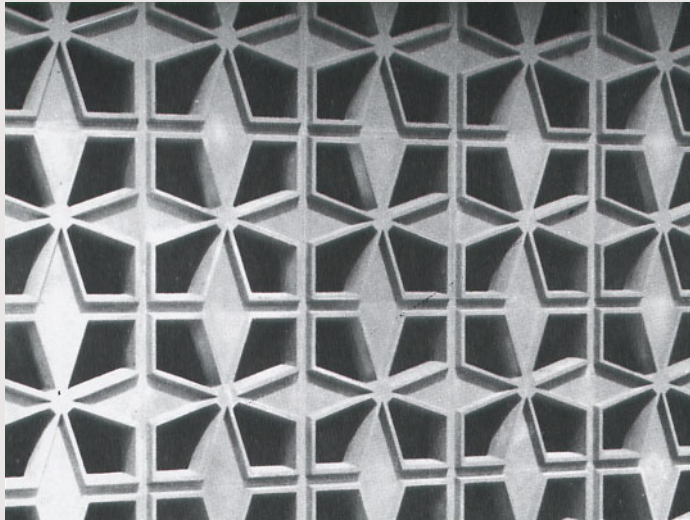








## CELOSIA tipo 2-A



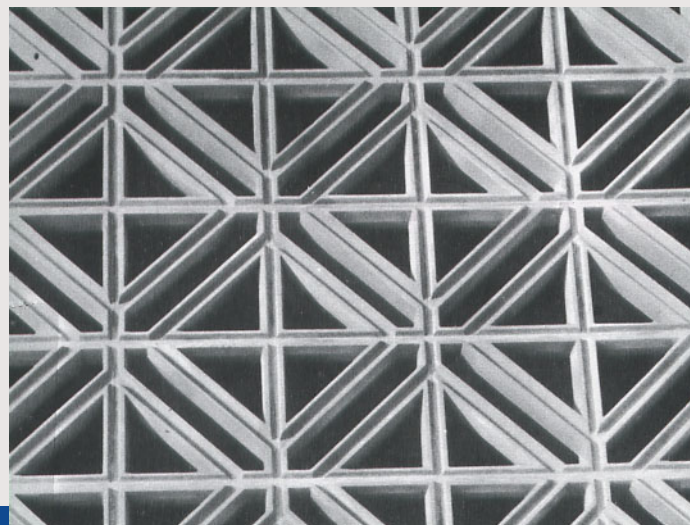
**CARACTERISTICAS**

Peso unitario .....	12	kg.
Peso por m <sup>2</sup> .....	75	kg.
Piezas por m <sup>2</sup> .....	6,25	

## CELOSIA tipo 2-B



Todos los modelos se fabrican en color, **GRIS, BLANCO y ROJO** y se suministran sobre palets a fondo perdido, sin cargo alguno.

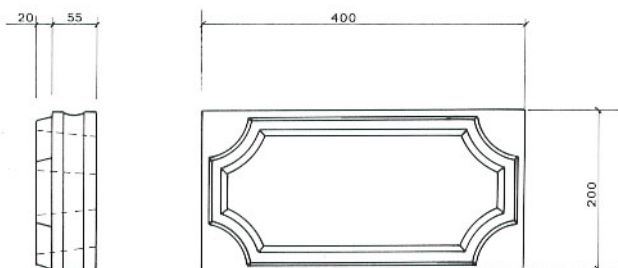


**CARACTERISTICAS**

Peso unitario .....	12	kg.
Peso por m <sup>2</sup> .....	75	kg.
Piezas por m <sup>2</sup> .....	6,25	

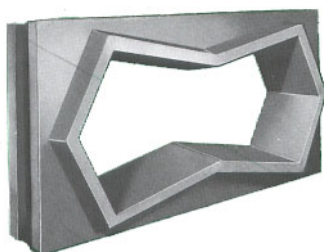
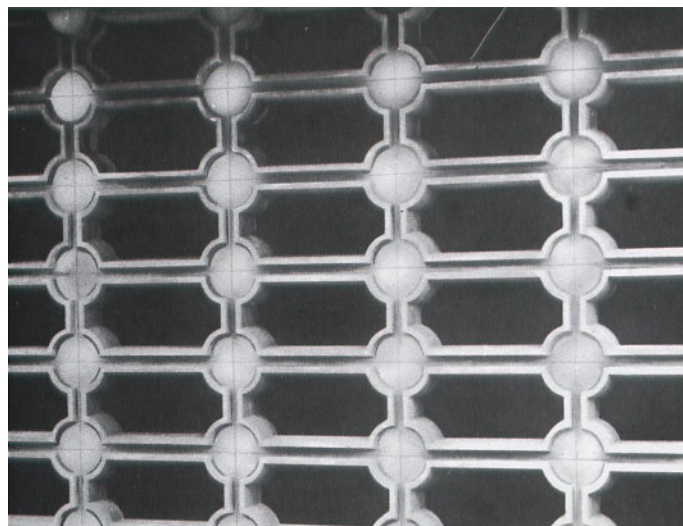
# CELOSIA tipo 3-A

Los tipos de celosías con galce para acristalar, admiten la aplicación de practicables metálicos galvanizados para ventilación, los que podemos suministrar juntamente con las celosías.



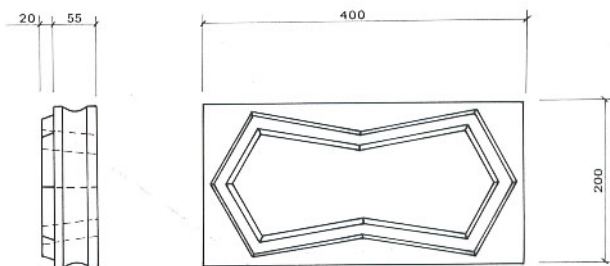
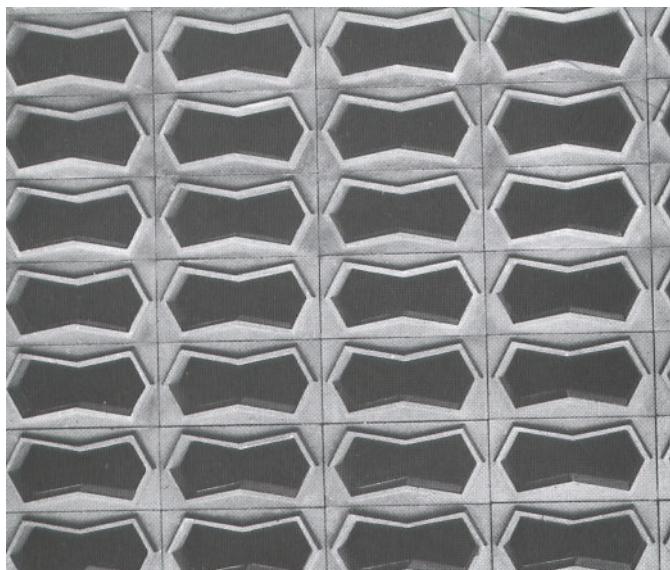
### CARACTERISTICAS

Peso unitario .....	5	kg.
Peso por m <sup>2</sup> .....	62,50	kg.
Piezas por m <sup>2</sup> .....	12,50	



# CELOSIA tipo 3-C

Para facilitar la labor del proyectista, disponemos de tramas y en cada caso remitiremos las que precisen.



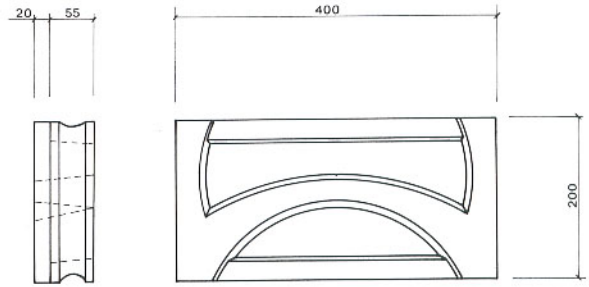
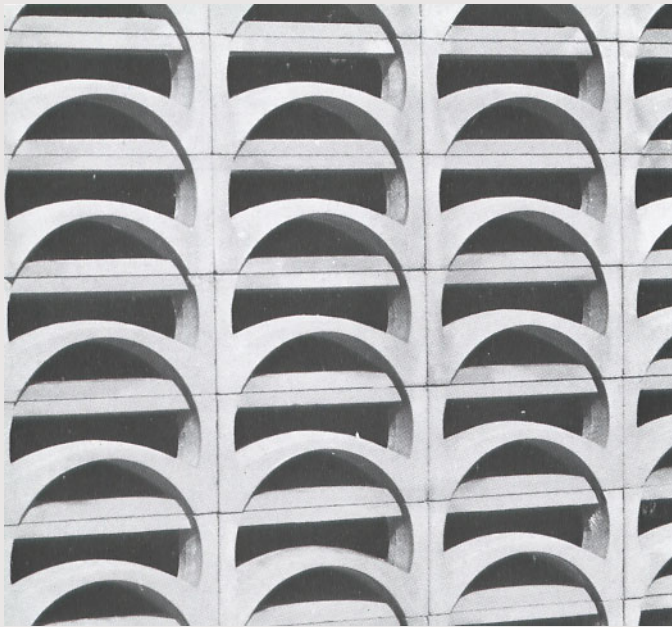
### CARACTERISTICAS

Peso unitario .....	6	kg.
Peso por m <sup>2</sup> .....	75	kg.
Piezas por m <sup>2</sup> .....	12,50	



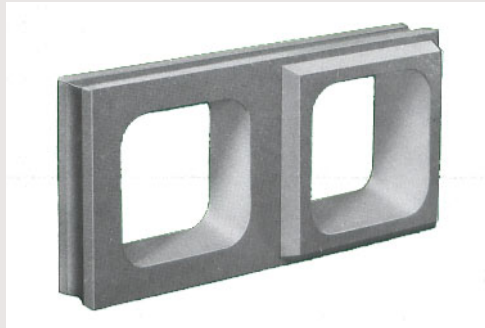
## CELOSLIA tipo 3-D

Nuestras celosías de **Hormigón PRENSADO** ofrecen un perfecto acabado que se conjuga con su gran solidez y resistencia.

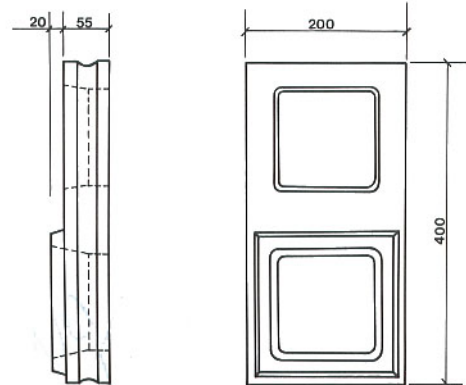
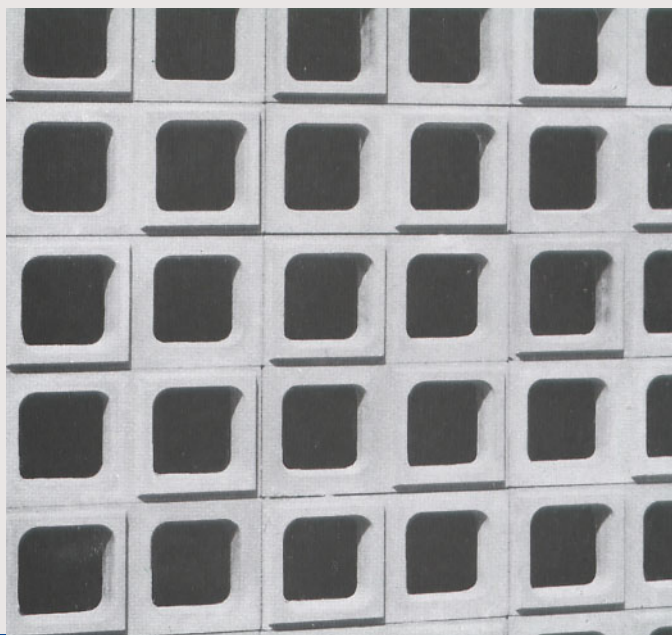


### CARACTERISTICAS

Peso unitario .....	6,2 kg.
Peso por m <sup>2</sup> .....	77,50 kg.
Piezas por m <sup>2</sup> .....	12,50

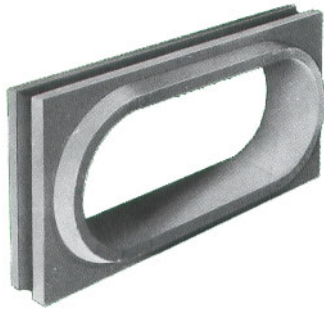


## CELOSLIA tipo 3-F



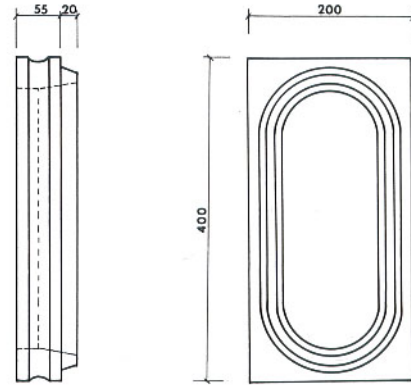
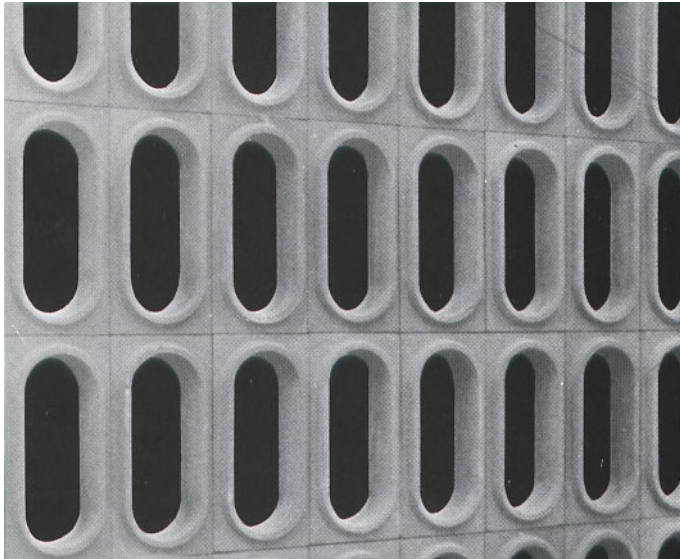
### CARACTERISTICAS

Peso unitario .....	5,5 kg.
Peso por m <sup>2</sup> .....	69 kg.
Piezas por m <sup>2</sup> .....	12,50



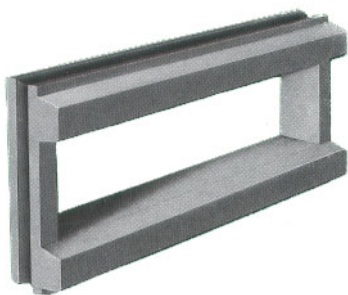
# CELOSIA tipo 3-H

(Tipo 3-HG con galce para cristal)



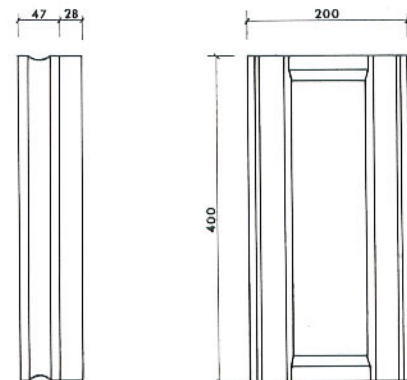
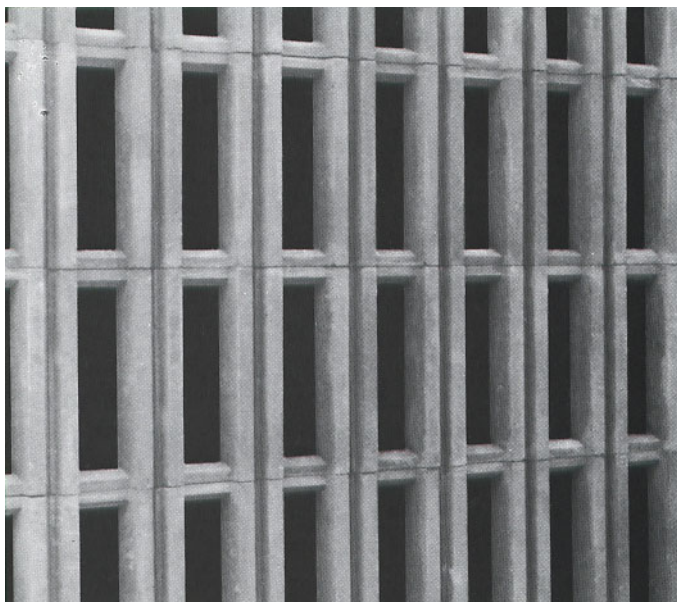
### CARACTERISTICAS

Peso unitario .....	5,2	kg.
Peso por m <sup>2</sup> .....	65	kg.
Piezas por m <sup>2</sup> .....	12,50	



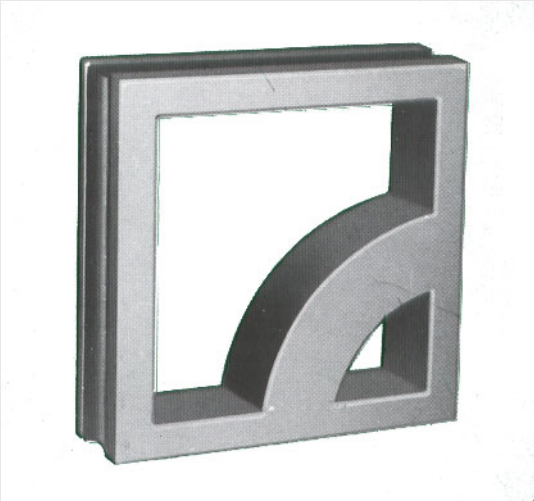
# CELOSIA tipo 3-I

Las celosías presentan un rebaje exterior para la colocación de varillas al objeto de armar convenientemente los paramentos.

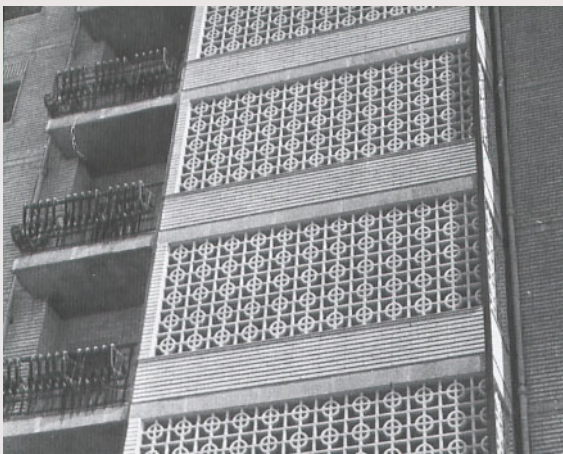
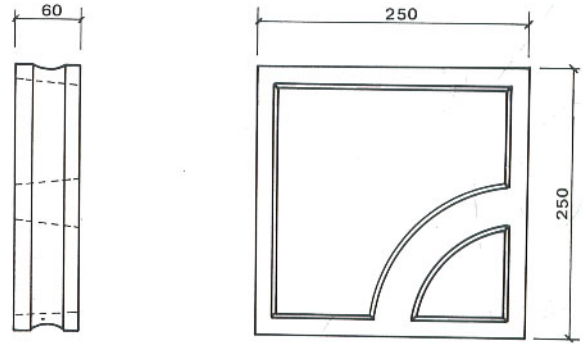


### CARACTERISTICAS

Peso unitario .....	6	kg.
Peso por m <sup>2</sup> .....	75	kg.
Piezas por m <sup>2</sup> .....	12,50	

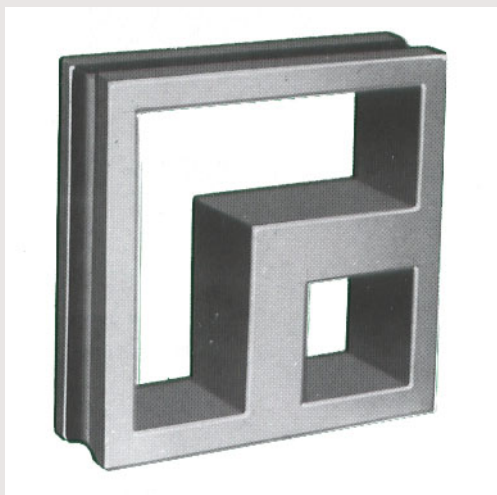


## CELOSLIA tipo C-25

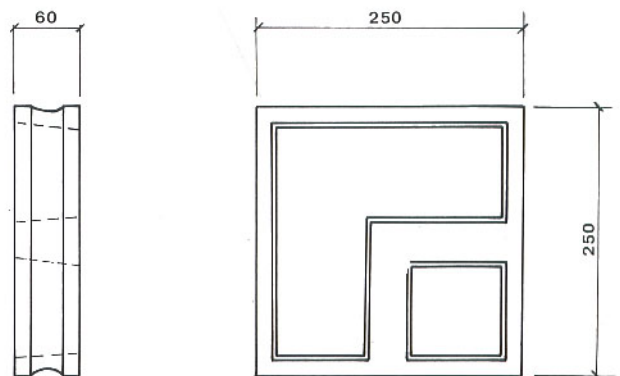


### CARACTERISTICAS

Peso unitario .....	3,10 kg.
Peso por m <sup>2</sup> .....	49,60 kg.
Piezas por m <sup>2</sup> .....	16



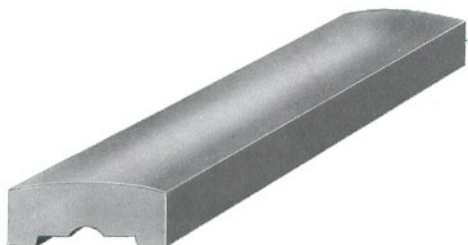
## CELOSLIA tipo D-25



### CARACTERISTICAS

Peso unitario .....	3,40 kg.
Peso por m <sup>2</sup> .....	54,40 kg.
Piezas por m <sup>2</sup> .....	16

## REMATES PARA VALLADOS DE CELOSIAS tipos R-50 y R-60



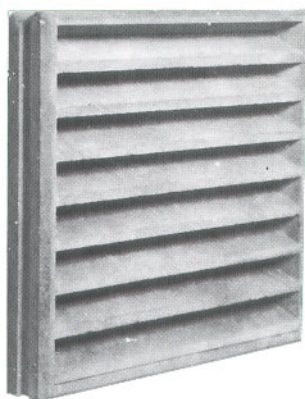
### CARACTERISTICAS

TIPO	Dimensiones	Peso por pieza kgs.	Piezas por m. l.
R-50	50 x 10 cm.	4,—	2,—
R-60	50 x 12 cm.	5,—	2,—

NOTA: El remate R-60 es adaptable a los tipos 2-D y 3-D

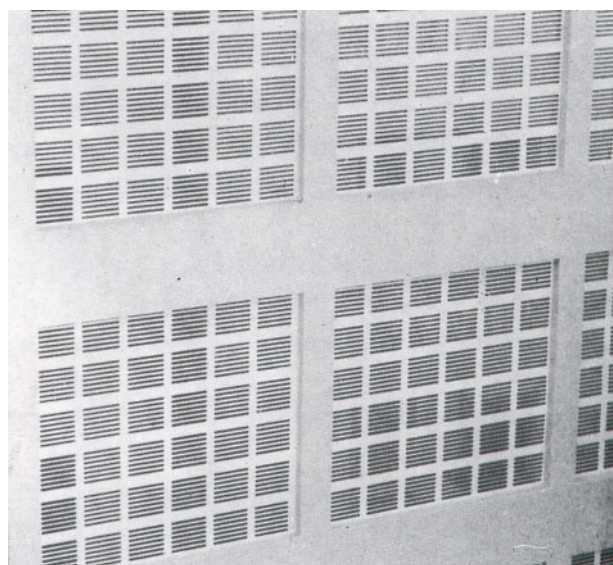


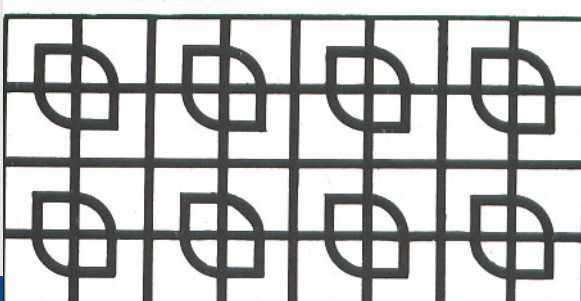
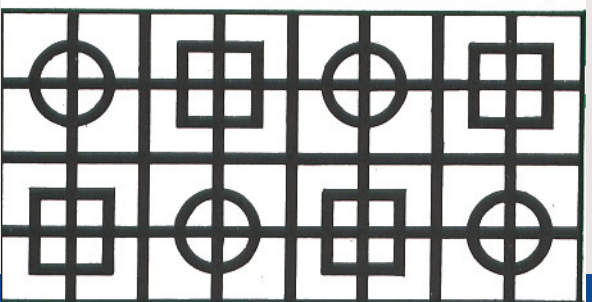
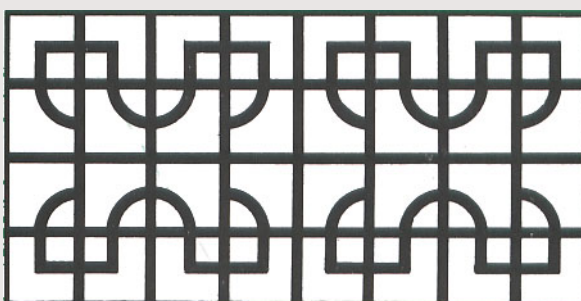
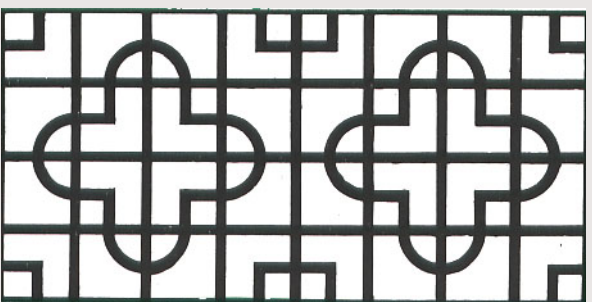
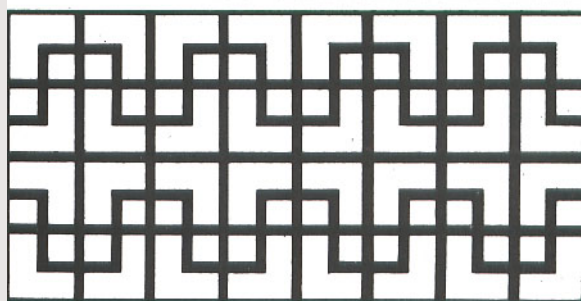
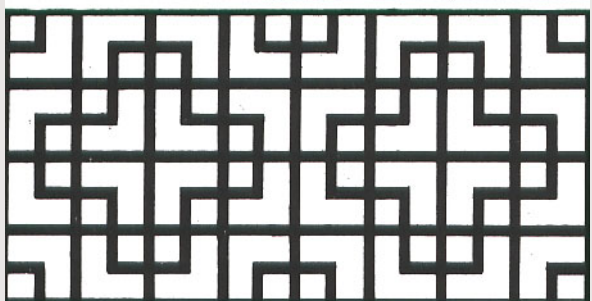
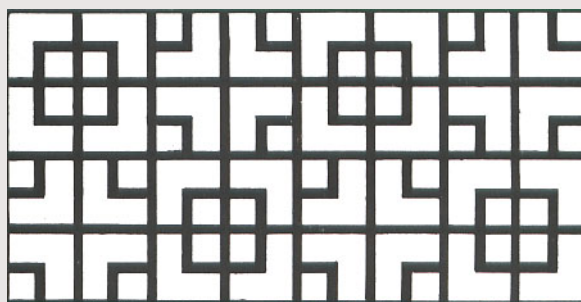
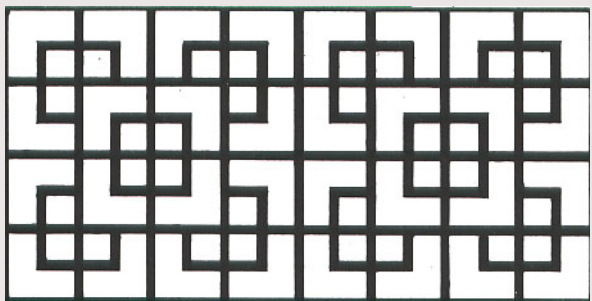
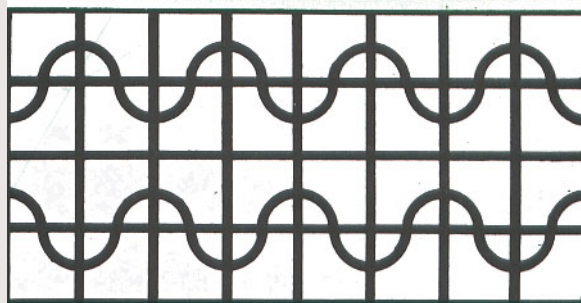
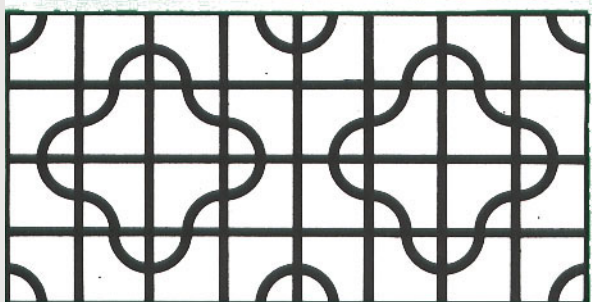
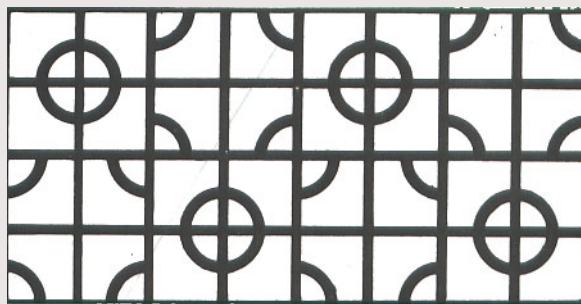
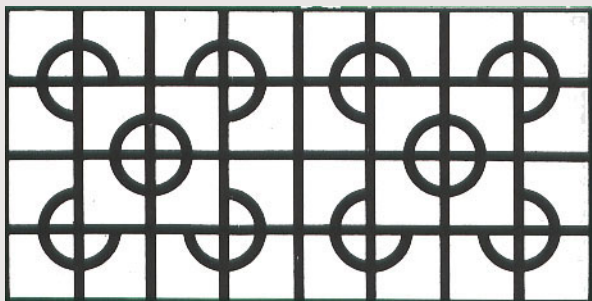
## PERSIANAS DE HORMIGON PRENSADO tipos P-1 y P-2



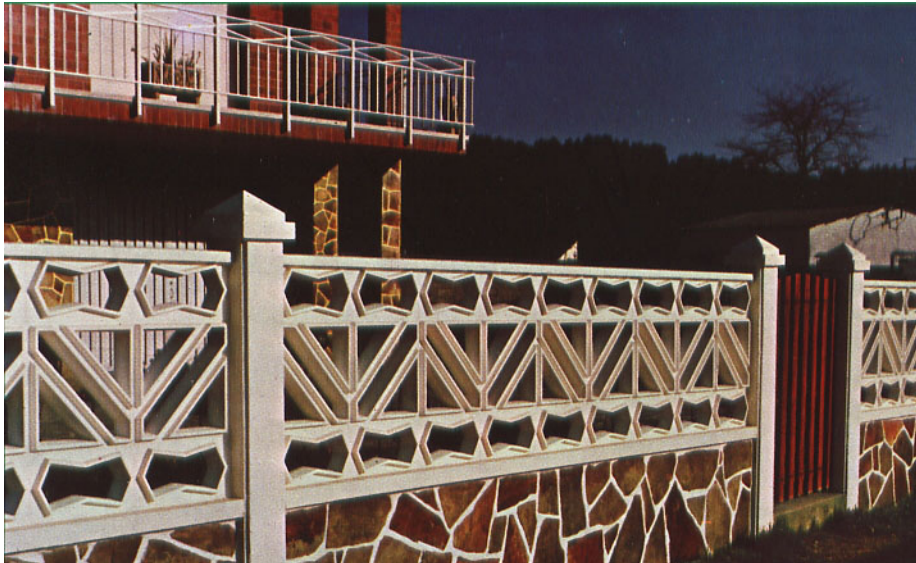
### CARACTERISTICAS

TIPO	Dimensiones	Peso por pieza kgs.	Piezas por m <sup>2</sup>
P-1	50 x 50 cm.	19,00	4,—
P-2	40 x 40 cm.	12,50	6,25

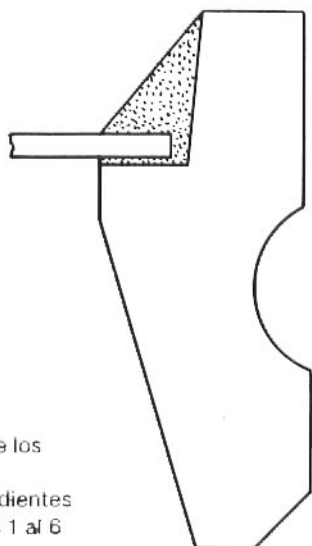






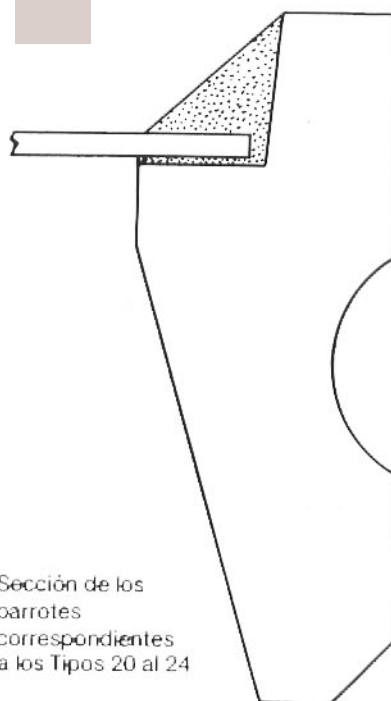


Sección de los barrotes correspondientes a los Tipos 1 al 6



escala 1 : 1

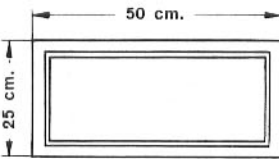
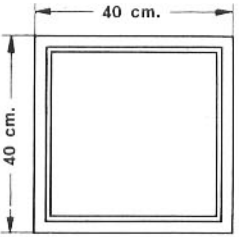
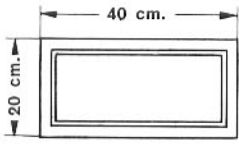
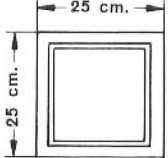
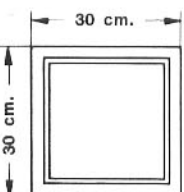
Sección de los barrotes correspondientes a los Tipos 20 al 24



escala 1 : 1

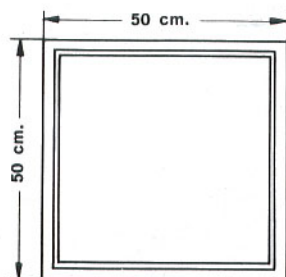
### VENTANALES DE HORMIGON "PRENSADO"

características

DIMENSIONES	TIPO	peso por pieza kg	piezas por m <sup>2</sup>	luz de los huecos mm	dimensiones del cristal, mm
	1	4,000	8	444-194	459-209
	2	4,600	6,25	344-344	359-359
	3	3,400	12,50	344-144	359-159
	4	2,700	16	194-194	209-209
	6	3,400	11,11	244-244	259-259



DIMENSIONES



características

T I P O	peso por pieza kg	piezas por m <sup>2</sup>	luz de los huecos mm	dimensiones del cristal, mm
20	9,200	4	429-429	455-455

PRACTICABLES METALICOS "GALVANIZADOS"

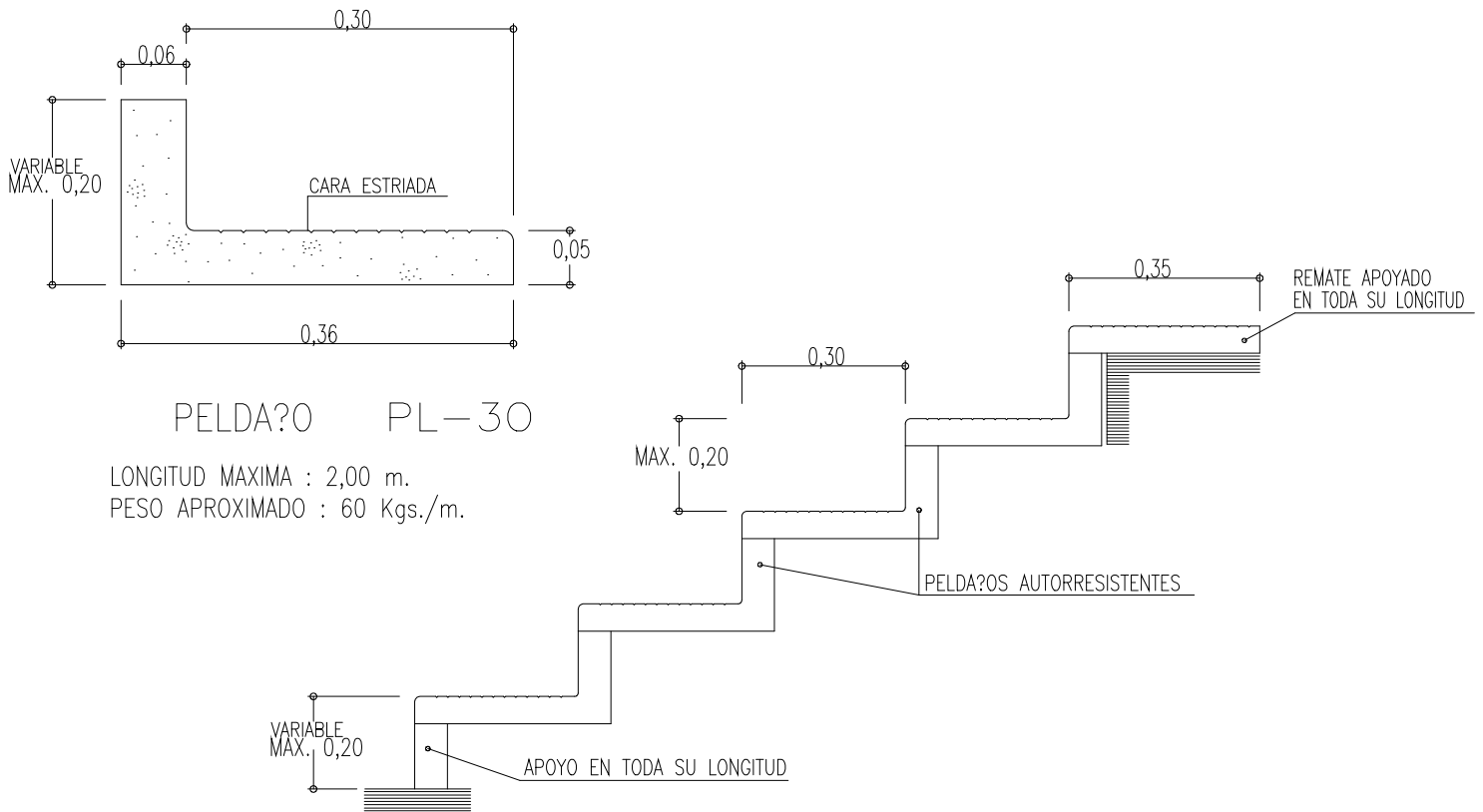
- 1-MV, para ventanal tipo 1 (50 × 25) \*
- 1-MH, para ventanal tipo 1 (50 × 25) \*\*
- 2-M, para ventanal tipo 2 (40 × 40)
- 3-MV, para ventanal tipo 3 (40 × 20) \*
- 3-MH, para ventanal tipo 3 (40 × 20) \*\*
- 4-M, para ventanal tipo 4 (25 × 25)
- 6-M, para ventanal tipo 6 (30 × 30)
- 20-M, para ventanal tipo 20 (50 × 50)

\* Colocado verticalmente.


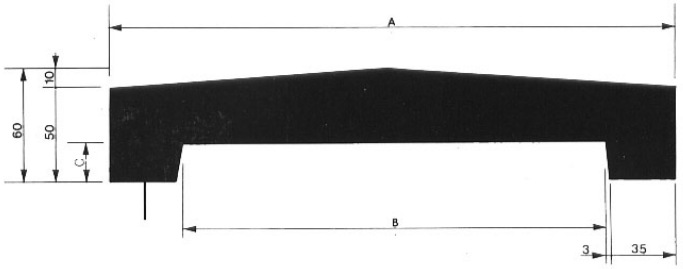
\*\* Colocado horizontalmente.



# PELDAÑOS

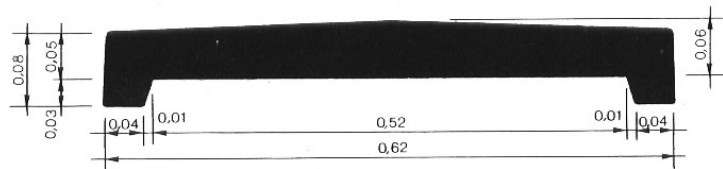


# ALBARDILLAS

TIPO	Dimensiones en mm.			Peso aprox. por unidad	Longitud (mts.)
	A	B	C		
R-20	200	124	20	33	1,50
R-25	250	174	20	39	1,50
R-30	300	224	20	45	1,50
R-35	350	274	10	51	1,50
R-40	400	324	10	58	1,50
R-48	480	404	10	69	1,50

**ALBARDILLA TIPO: R. 62**

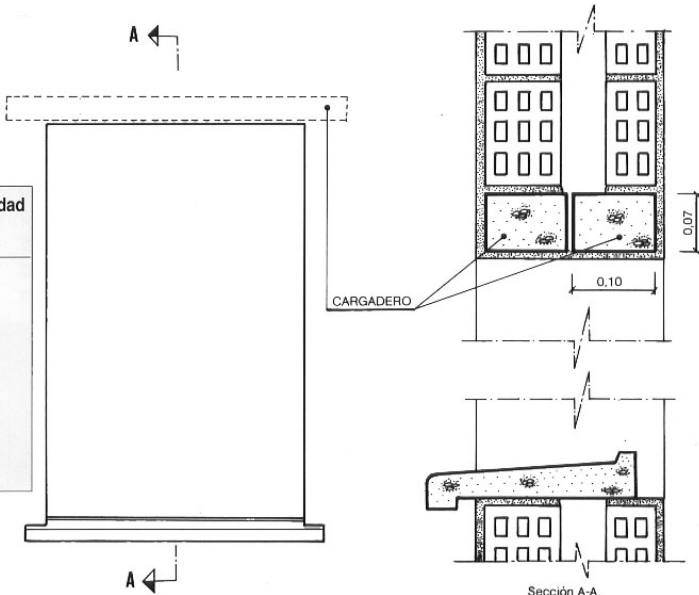


Longitud: 1,50 m.  
Peso aprox.: 86 Kgs. unidad

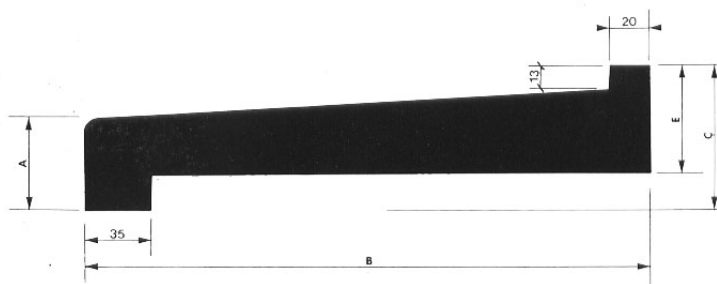
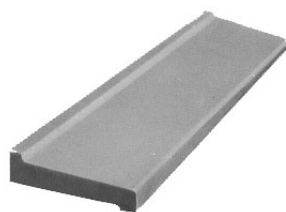
# CARGADEROS

TIPO	Longitud	Luz (Recomendada)	Peso Unidad Kgs.
C-100	1,00	0,75	17
C-125	1,25	1,00	22
C-150	1,50	1,25	26
C-175	1,75	1,50	31
C-200	2,00	1,75	35
C-225	2,25	2,00	39
C-250	2,50	2,25	44
C-275	2,75	2,50	48

Sobrecarga 45 Kgs.m.l.

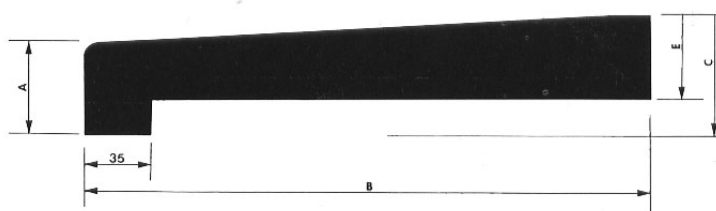


# ALFEIZARES



Los alfeizares de hormigón armado vibrado pueden fabricarse en color **GRIS** y **BLANCO**. Sus secciones están estudiadas y experimentadas para adaptarse a los más variados marcos de ventana y para garantizar una perfecta evacuación del agua de lluvia.

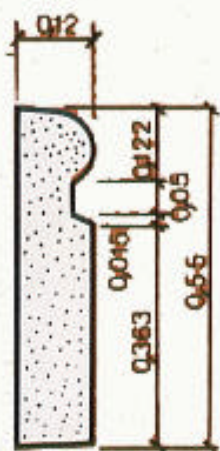
TIPO	Dimensiones en mm.				Peso en Kg/m.l.
	A	B	C	E	
V-20	40	200	63	53	20
V-25	40	250	65	55	24
V-30	50	300	77	57	31
V-35	50	350	80	60	34
V-40	50	400	83	63	41
V-45	50	450	86	66	46



Se fabrican en longitudes sobre pedido **CON UN MÁXIMO DE 2,50 METROS** (para mayor longitud se dividen en dos o más piezas).

TIPO	Dimensiones en mm.				Peso en Kg/m.l.
	A	B	C	E	
L-20	40	200	50	40	20
L-25	40	250	52	42	24
L-30	50	300	64	44	31
L-35	50	350	67	47	34
L-40	50	400	70	50	41
L-45	50	450	73	53	46

# BORDILLO-JARDINERA



## TIPO BJ1

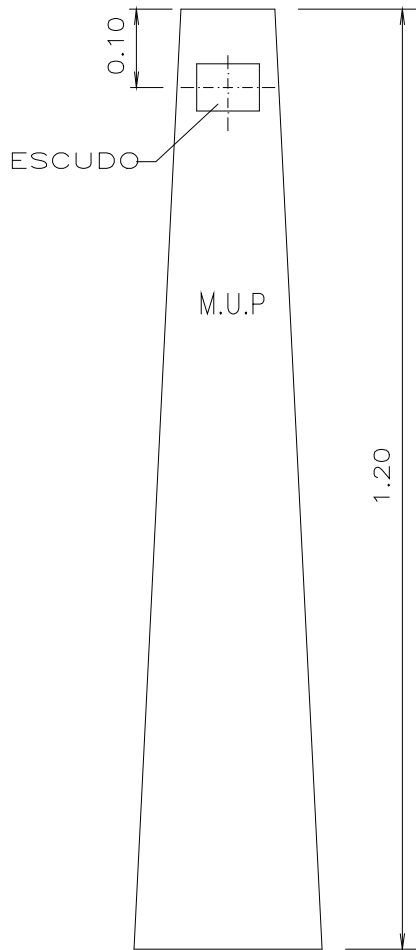
TIPO BJ1-E (Pieza de esquina)

Longitud: 0,50 mts.

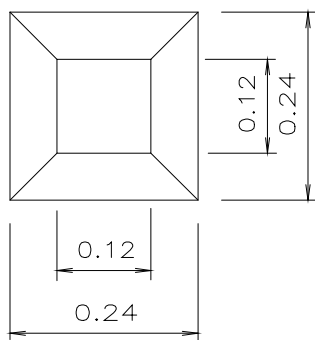
Peso Aproximado: 63 Kgs.

Sobre consulta se pueden fabricar en otras alturas.

# MOJONES ESPECIALES



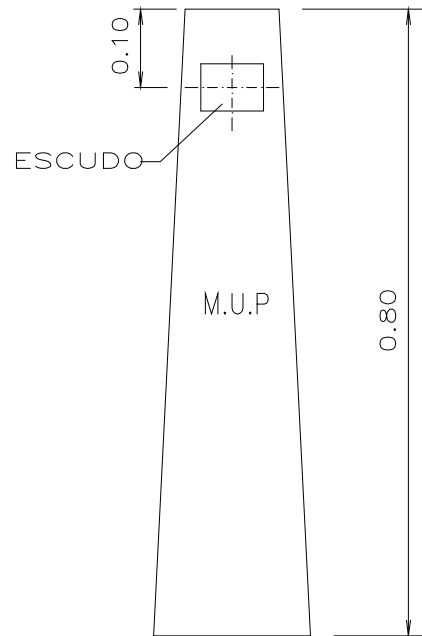
ALZADO



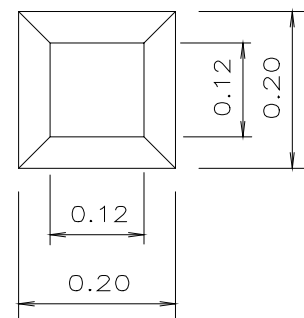
PLANTA

H-120

PESO APROX.: 100 Kgs.



ALZADO



PLANTA

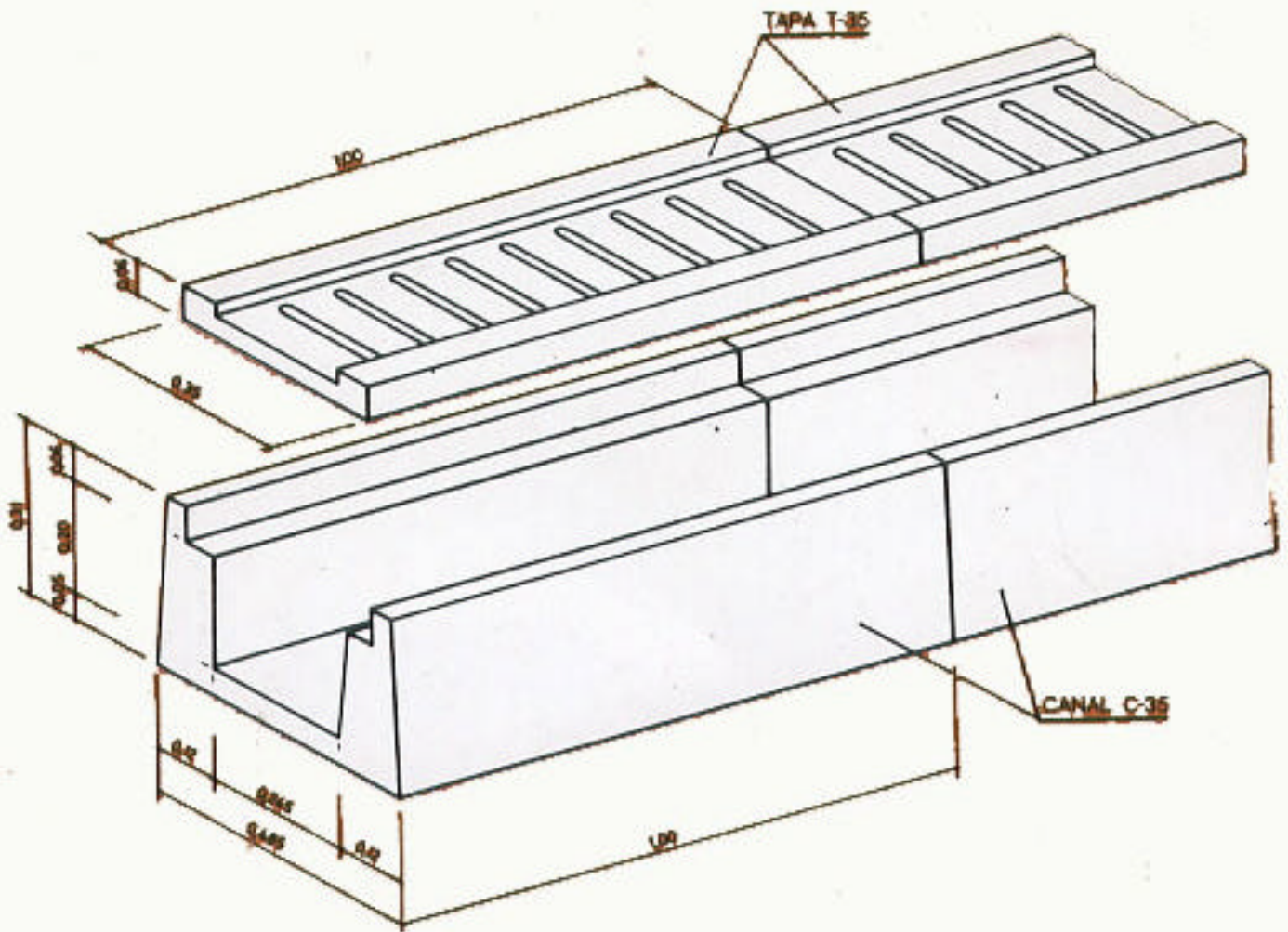
H-80

PESO APROX.: 50 Kgs.



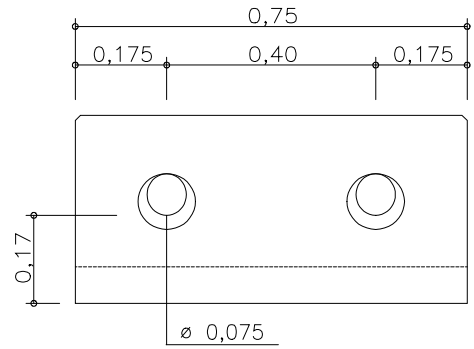
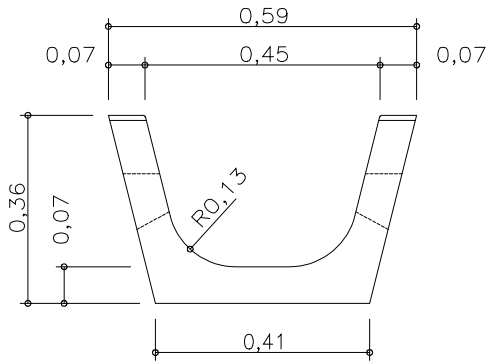
# CANAL C-35 y TAPA T-35

CANAL C-35 Peso Aproximado 170 Kgs.  
TAPA T-35 Peso Aproximado 38 Kgs.



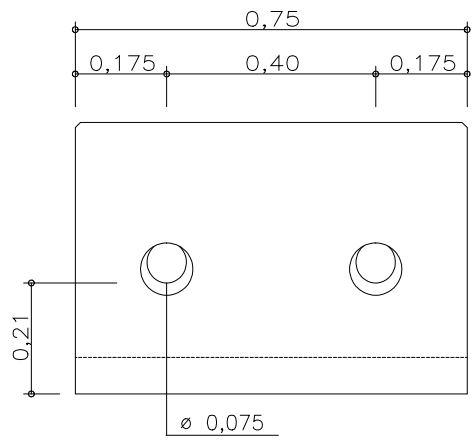
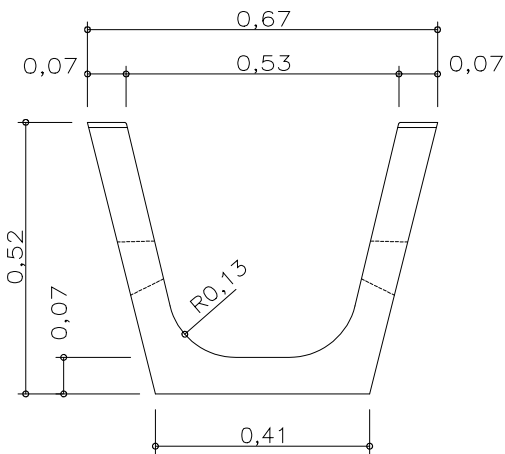
CANAL A

PESO :  
135 Kgs.



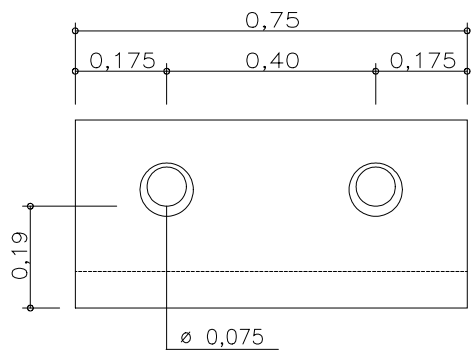
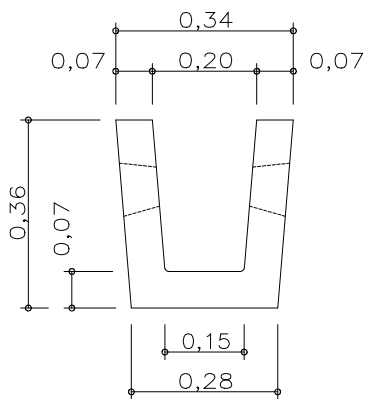
CANAL B

PESO :  
175 Kgs.



CANAL T

PESO :  
115 Kgs.





## OTROS PRODUCTOS NORTEN:

Pantallas acústicas

Depósitos

Barreras, Impostas... (Obra pública)

Obras especiales

Estructuras edificación

Graderíos

Arquetas

Funerarios

### **NORTEN PREFABRICADOS DE HORMIGON, S.L.**

Barrio Ugarriza 1 - 48498 ARAKALDO (VIZCAYA)

Apartado 64 - 01400 LLODIO (ALAVA)

Tel. 946 727 726 - Fax. 946 728 683

E-mail: comercial.vizcaya@nortenph.com

Polígono Ibarrea s/n - 31800 ALSASUA

NAVARRA

Tel. 948 468 000 - Fax. 948 468 443

E-mail: comercial.navarra@nortenph.com

Carretera de la Bleda, 14 - 08731 SANT MARTI SARROCA

BARCELONA

Tel. 938 990 074 - Fax. 938 990 091

Pol. Ind. Camporroso, C/V C-4 parc. H-1

02520 CHINCHILLA DE MONTEARAGÓN

ALBACETE

Tel. 967 210 162 - Fax. 967 211 214

# **NORTEN** PH



ER-03821/95 **ISO 9001**  
ARAKALDO, ALSASUA, CHINCHILLA