



# **CATÁLOGO ESTRUCTURAS** *DE HORMIGÓN PREFABRICADO*

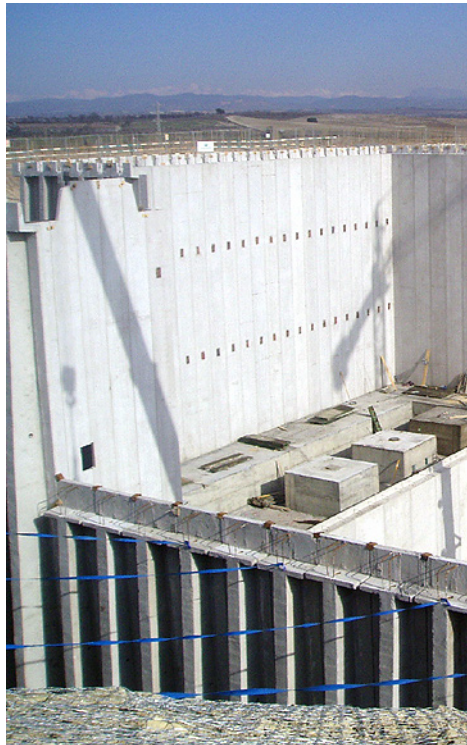
# ESTRUCTURAS

# ÍNDICE

## ÍNDICE

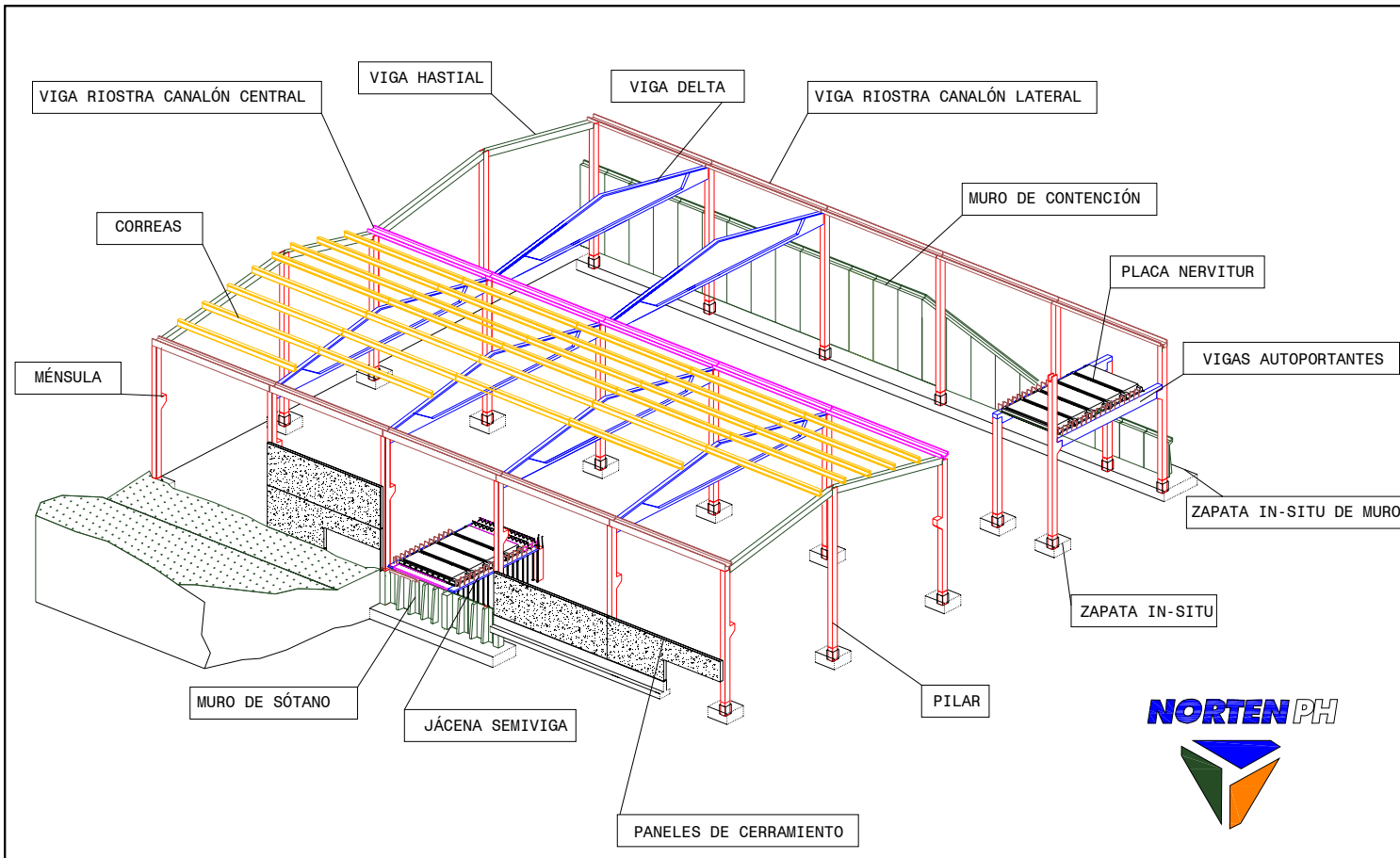
### ESTRUCTURAS DE HORMIGÓN PREFABRICADO

DETALLES DE ESTRUCTURA PREFABRICADA	3
PILARES PREFABRICADOS	4
MUROS DE SOTANO	5
VIGAS DELTA	6
VIGAS HASTIALES Y VIGAS RIOSTRA PORTACANALON	7
CORREAS DE AMBIENTE	8
FORJADOS. SISTEMA NERVITUR	9
PLACAS	10
VIGAS	12





# DETALLES DE ESTRUCTURA PREFABRICADA



Hoy **NORTEN PH**, ofrece soluciones de estructuras para *NAVES INDUSTRIALES, CENTROS COMERCIALES, APARCAMIENTOS...* y cualquier tipología de edificación no residencial mediante elementos prefabricados :

**Pilares**

**Muros de sótano**

**Vigas Delta**

**Vigas hastiales**

**Correas**

**Vigas riostra canalón**

**Ménsulas**

**Forjados (sistema NERVITUR)**



## PILARES PREFABRICADOS

Generalmente se fabrican de dimensiones variables entre 40x40 y 60x60, en función de las cargas consideradas en el cálculo, aunque se estudiará en cada caso el que mejor se adapte a las necesidades constructivas de cada obra. Pueden llevar incorporadas ménsulas en sus caras, tanto para apoyo de vigas carril de puentes grúa como para vigas de apoyo de forjados

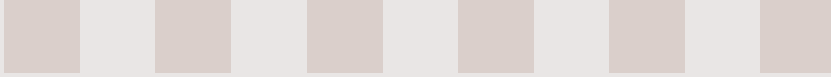


## MUROS DE SÓTANO



En el caso de sótanos de edificaciones, el muro de contención puede, además de contener las tierras, cumplir la misión de ser elemento portante de forjados intermedios que apoyen en él, pudiendo ser independientes de la estructura, o bien servir de arranque para los pilares de la misma.





## VIGAS DELTA

Se fabrican hasta una longitud máxima de 23,50 m y con una pendiente del 12%, permitiendo conseguir grandes espacios

diáfanos necesarios para la edificación industrial actual.

El cálculo y fabricación se realiza ateniéndose a las prescripciones de la INSTRUCCION DE HORMIGON ESTRUCTURAL EHE y las Acciones en la Edificación AE-88.

*Características geométricas*





## VIGAS HASTIALES

Los pórticos inicial y final se resuelven con vigas hastiales, de dimensiones 40x40 ó 40x50, en función de las luces y cargas de cubierta a soportar, pudiendo disponerse apoyadas en ambos o extremos, o apoyadas en un extremo y un apoyo intermedio dejando un vuelo en la misma, todo ello en función de los accesos a disponer en dicho alzado



## VIGAS RIOSTRA PORTACANALÓN



Tanto laterales como centrales, realizan la doble función de arriostrar longitudinalmente los pórticos de la estructura, así como servir de base para la colocación de los canalones de recogida de pluviales. Opcionalmente se les puede dejar un orificio para el paso de la tubería bajante.

[Características geométricas central](#)

[Características geométricas lateral](#)

## CORREAS DE CUBIERTA



*Correas T-18*



*Correas T-25*

Se fabrican de 3 tipologías diferentes, en función de la luz de las crujías y las cargas de cubierta consideradas

- T-18, con geometría en doble T
- T-25 y T-30, de geometría tubular

En las vigas delta y vigas hastiales se dejan previstos los medios necesarios para fijar las correas





## FORJADOS . SISTEMA NERVITUR

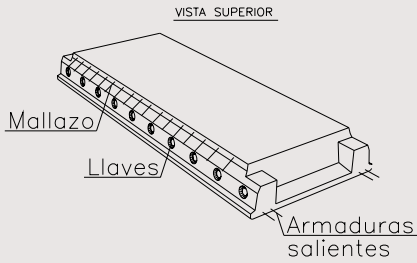
El sistema de forjados prefabricados Nervitur se compone de *placas, vigas y prelosas*.

Son muy adecuados para para la construcción de parkings, centros comerciales, cubiertas de depósitos de agua,

edificios industriales, naves, instalaciones deportivas...etc., donde la composición de las vigas prefabricadas y placas, o sólo de las placas( en caso de que la estructura portante está formada por muros de carga), confiere a la obra de las siguientes características:

- *Estructuras durables*
- *Se obtiene una elevada resistencia/estabilidad al fuego*
- *Proporciona un agradable aspecto estético, por cuanto se obtienen unos acabados de gran calidad*
- *Facilidad y rapidez en el montaje*





## PLACAS

Placa nervada de hormigón armado auto-resistente, ligera, de rápida y fácil ejecución, y que permite una importante reducción en la mano de obra. Es autoportante para las cargas de peso propio y semi-resistente para el resto de las acciones.

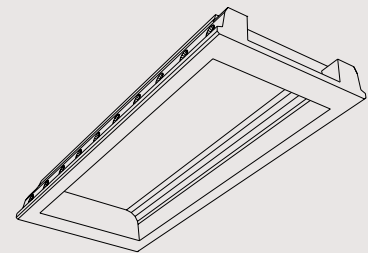
A las características técnicas propias de los forjados semi-resistentes (monolitismo-

enlazabilidad y continuidad), auna los de elevada durabilidad y excelente comportamiento al fuego.

A diferencia de otros forjados prefabricados se suministra cerrada en sus extremos (sin necesidad de tapes adicionales). Se fabrican en ancho estandar de 120 cm., y con extremos no ortogonales si fuera necesario, para ajustarse al máximo a la planta a cubrir.

Su repercusión en la mano de obra es de un 40% de la que correspondería a un forjado convencional, y no requiere apeos ni encofrados adicionales

VISTA INFERIOR





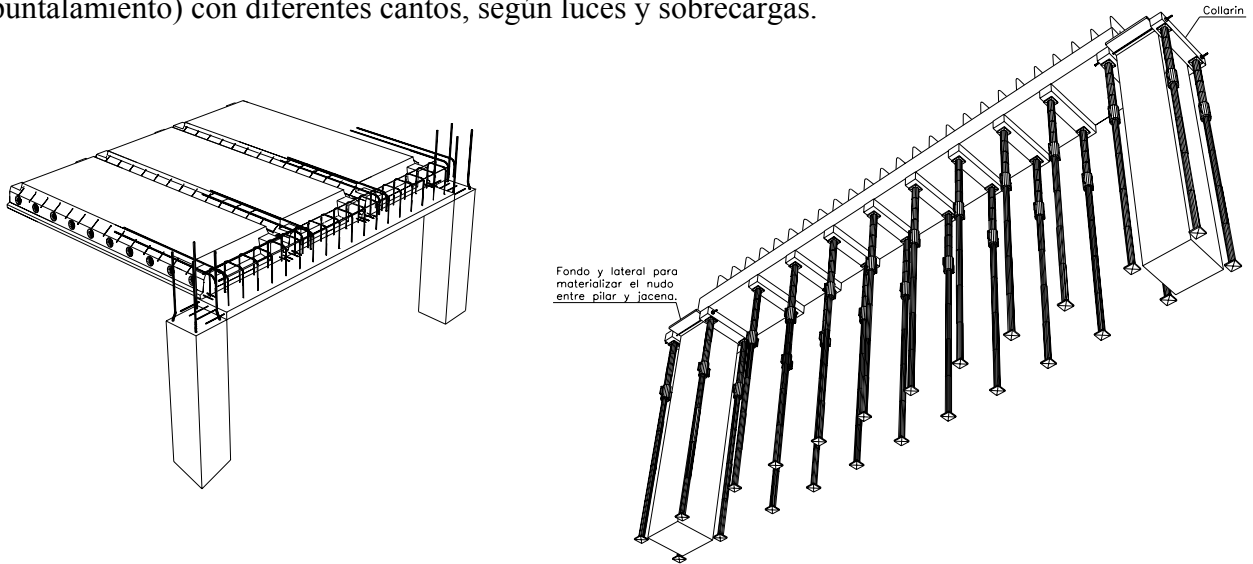
Es especialmente adecuado su uso en cualquier tipo de obra que esté sometida a sobrecargas elevadas, que tenga luces importantes o en aquellas donde el apeo ofrezca dificultades.

Su perfecto acabado de hormigón visto, hace que no sea necesario enlucidos ni pintados posteriores.



## VIGAS

Se fabrican vigas planas, semi-vigas (requieren apuntalamiento) y vigas autoportantes (no requieren apuntalamiento) con diferentes cantos, según luces y sobrecargas.





## OTROS PRODUCTOS NORTEN:

Pantallas acústicas

Depósitos

Barreras, Impostas... (Obra pública)

Obras especiales

Estructuras edificación

Graderíos

Arquetas

Funerarios

### **NORTEN PREFABRICADOS DE HORMIGON, S.L.**

Barrio Ugarriza 1 - 48498 ARAKALDO (VIZCAYA)

Apartado 64 - 01400 LLODIO (ALAVA)

Tel. 946 727 726 - Fax. 946 728 683

E-mail: comercial.vizcaya@nortenph.com

Polígono Ibarrea s/n - 31800 ALSASUA

NAVARRA

Tel. 948 468 000 - Fax. 948 468 443

E-mail: comercial.navarra@nortenph.com

Carretera de la Bleda, 14 - 08731 SANT MARTI SARROCA

BARCELONA

Tel. 938 990 074 - Fax. 938 990 091

Pol. Ind. Camporroso, C/V C-4 parc. H-1

02520 CHINCHILLA DE MONTEARAGÓN

ALBACETE

Tel. 967 210 162 - Fax. 967 211 214

# **NORTEN** PH



[www.nortenph.com](http://www.nortenph.com)



ISO 9001  
ARAKALDO, ALSASUA, CHINCHILLA