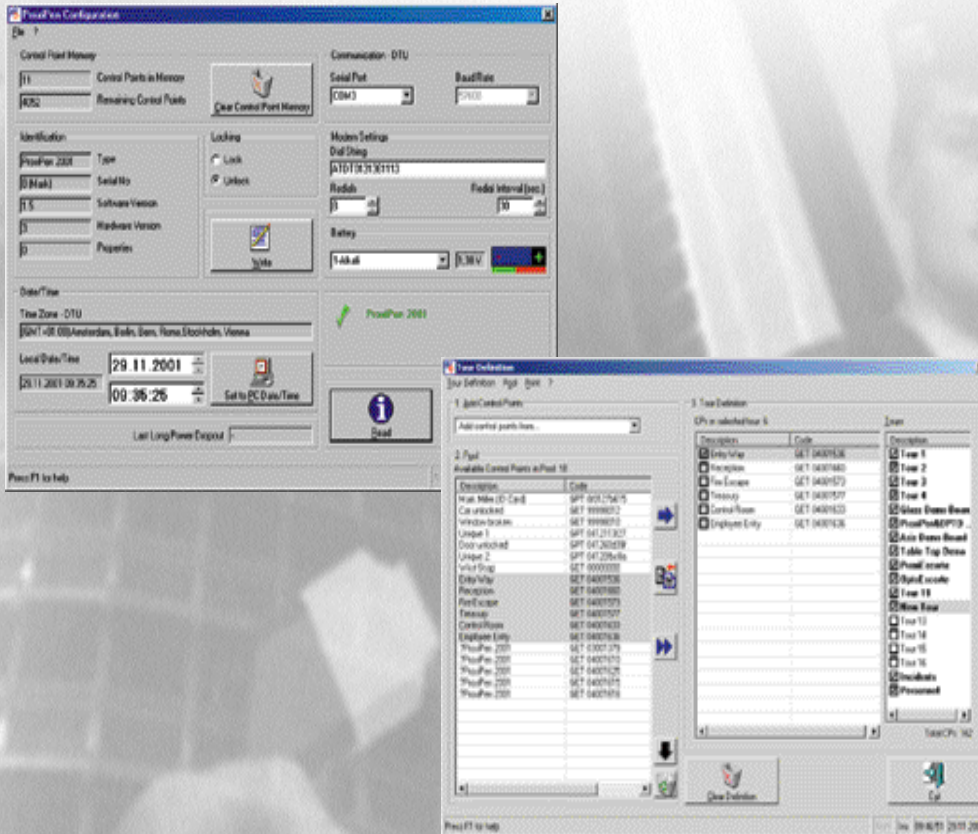


# WinDau

La nueva generación de software de vigilancia de GCS<sup>®</sup>



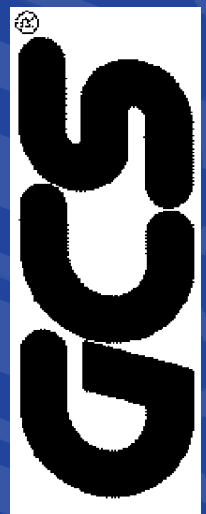
Programa de la comunicación de Windows para las unidades de la adquisición de datos de GCS<sup>®</sup>. WinDau es la nueva generación de software de vigilancia de GCS. Es una herramienta de la comunicación para todas las unidades de la adquisición de datos de GCS y tiene un generador de impresos. Utiliza una base de datos de MS Access<sup>®</sup> y las herramientas de programación más modernas que lo hacen de gran alcance, con todo fácil utilizar.

Freeware - Para los solos usuarios y las empresas pequeñas de vigilancia. La versión del freeware substituye software para uso general de GCS<sup>®</sup> Escorte. La edición del freeware se incluye en todo el ProxiPen y Patrol Manager y tiene un informe comprensivo de la evaluación. 1750 medios de datos se pueden programar en 16 rondas, incidentes y personal.

Edición de la empresa - Para las empresas pequeñas y medias de vigilancia. La edición de la empresa funciona solamente con un enchufe de la protección de copia (dongle) y substituye nuestro software probado y extensamente vendido de WinArgus, pero por las características adicionales, tales como ilustrar viajes en un archivo de bmp. La edición de la empresa tiene 5 diversos tipos de informes que puedan ser modificados para requisitos particulares. 5000 medios de datos se pueden programar en 99 rondas, incidentes, pausas y personal.

Idiomas  
WinDau está disponible en inglés, francés, alemán y español. Otros idiomas y usos se pueden crear por el usuario. Otros idiomas y usos se pueden descargar de nuestro homepage.

General Control Systems



# WinDau

## Protección De Contraseña

En cada comienzo del programa se solicita la contraseña. Según sus requisitos usted puede abrirse una sesión como administrador o como usuario. Esto previene el acceso desautorizado a los archivos principales y a la configuración de los colectores de datos. También los datos descargados se protegen con una suma de comprobación del CRC contra la manipulación.

## Programación y transferencia directa

Itinerarios y rondas son definidos fácilmente descargando de un colector de datos o de una entrada manual en un punto de control "pool". Los datos recogidos se comparan inmediatamente después de descargar a la computadora y dentro de segundos usted puede ver el informe sobre la pantalla. Las tiras magnéticas de los datos de GCS, las etiquetas de RFID y las claves de barras se pueden utilizar como puntos de control, identificación de personal y para los incidentes predefinidos. Los informes se pueden imprimir, ahorrar para archivar o enviar como accesorio del email.

## Amplia gama de informes

Las varias clases de informes se pueden generar con la Edición de la Empresa:

- informe sumario sin/con puntos de control y/o excepciones
- informe de incidente
- informe del punto de control
- informe personal
- informe de pausa



## DAU - Configuración

Esta utilidad insertada comunica con todas las unidades de la adquisición de datos de GCS(DAU 89 y más nuevo) y se puede utilizar comprobar el estado de la batería, fijó la fecha y el tiempo, define los parámetros que marcan para la transferencia de datos por el módem y otros.

## Requisitos del Sistema

El programa ofrece muchas funciones de gran alcance, pero requiere:

### Minimo System

- Intel 486 o compatible
- 16 MB RAM
- 50 MB disco duro
- Resolución de la pantalla 800 x 600
- Windows® 95b, 98, 2000, NT 4.0 SP3, XP, ME
- COM port serial libre

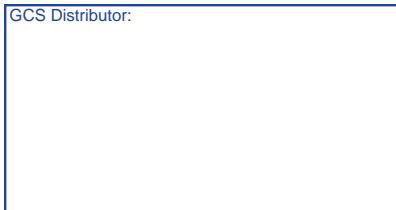
### Recomendado System

- Intel Pentium II o compatible
- 64 MB RAM
- 150 MB (dependiendo del tamaño de la base de datos)
- 1024 x 768
- Windows® 95b, 98, 2000, NT 4.0 SP3, XP, ME
- COM port serial libre

**GCS**® es una marca registrada  
Windows® es una marca registrada de Microsoft® Corporation  
Salvo modificaciones técnicas, errores de impresión o cualquier otro tipo de error.

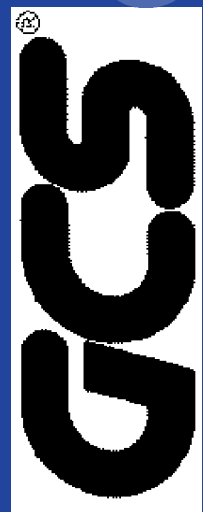
9711-0302 GCS SP WINDAU A4 2P REV A 10/09/02

GCS Distributor:



**GCS**®

GCS General Control Systems GmbH  
Schottenring 33/1  
A-1010 Vienna, Austria  
Tel: ++431 313 61-0  
Fax: ++431 313 1-155  
Email: contact@gcs.at  
Website: <http://www.gcs.at>



General Control Systems