

ARMARIO ACORAZADO DESMONTABLE

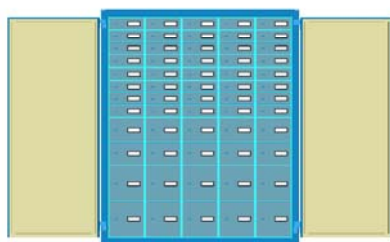


ARMARIO ACORAZADO Clase IV y VII

LEGISLACIÓN

Orden del 23 de Abril de 1997 por la que se concretan determinados aspectos en materia de medidas de seguridad, en cumplimiento del Reglamento de Seguridad Privada

- Las cámaras acorazadas de efectivo y de compartimentos de alquiler han de estar delimitadas por una construcción de muros acorazados en paredes, techo y suelo; con acceso a su interior a través de puerta y trampón, ambos acorazados. El muro estará rodeado en todo su perímetro lateral por un pasillo de ronda con un anchura máxima de 60 centímetros.
- La cámara ha de estar construida, en muros, puerta y trampón, con materiales de alta resistencia y de forma que su grado de seguridad sea como mínimo de nivel C, según las normas UNE 108-111-87 y 108-113-87, las cuales serán oportunamente sustituidas, en su caso, por la norma europea UNE EN 1143-1.



Especial para compartimentos de Alquiler

DESCRIPCIÓN TÉCNICA

Los paneles que conforman el armario están fabricados mediante un sándwich en chapa de acero en las caras interior y exterior reforzado interiormente con una estructura de acero de alta resistencia y conformación específica para éste tipo de productos; como relleno utilizamos un material de base cementosa de gran compactación, coexionado mediante grapa metálica.

Esta configuración otorga al armario acorazado de una enorme resistencia, avalada por los resultados obtenidos en los ensayos realizados por los laboratorios LGAI.

DESMONTABLE

Totalmente desmontable en paneles, permite su instalación en lugares donde antes no podía por necesidades de espacio y tamaño del armario. De fácil y rápido ensamblaje, obteniendo una configuración y resistencia que garantiza el nivel de seguridad exigido.

La fijación de los paneles en el interior se realiza mediante cordones de soldadura o bien con fijaciones atornilladas lo que permite futuras ampliaciones con relativa facilidad.

SISTEMAS DE CIERRE Y BLOQUEO

Pudiendo incorporar cualquier sistema de cierre de todas las primeras marcas, éstos se adaptan al nivel de seguridad exigido para su certificación y según necesidades de nuestros clientes. Además se incorporan elementos de bloqueo pasivos para el caso en el que el armario fuese violentado.

ACABADOS

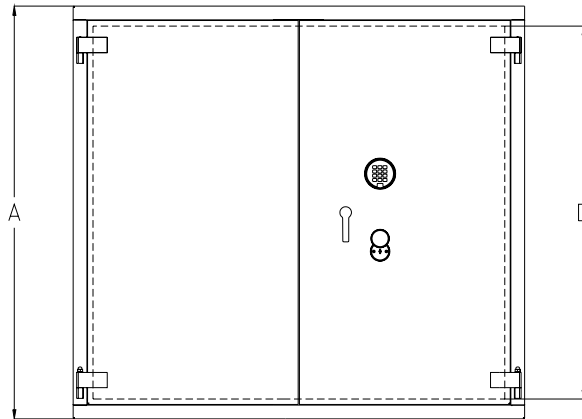
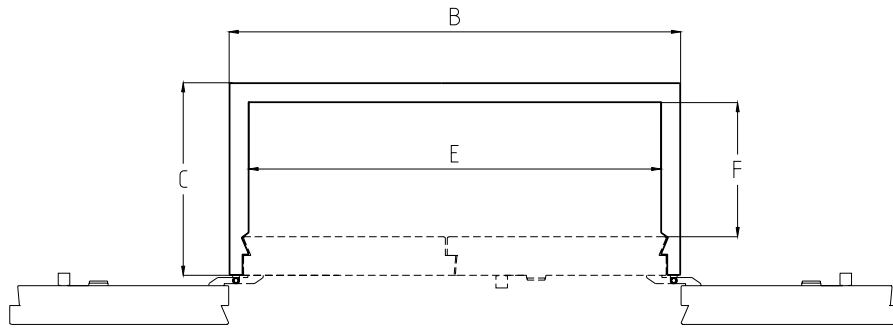
El armario TEC-2000 recibe previamente a la pintura final, tratamientos anticorrosivos asegurando el perfecto estado de sus superficies en cualquier ambiente.

OPCIONALES

Opcionalmente al armario TEC-2000 se le puede instalar cualquier elemento de seguridad opcional de la serie TEC CEN IV, además de otros de manejo de los compartimentos como gaveteros en plástico y bandejas portallaves.

Al mismo que podemos estudiar la personalización del producto, con la imagen corporativa del cliente

ARMARIO ACORAZADO Serie TEC Desmontable



MODELO	MEDIDAS EXTERIORES			MEDIDAS INTERIORES			CAPACIDAD	PESO aprox. (kg.)
	A	B	C	D	E	F	(litros)	Nivel IV/VII
TEC 800-IV	2000	875	765	1870	745	575	800	1650
TEC 1500-IV	2000	1530	765	1870	1400	575	1500	2360
TEC 2200-IV	2000	2180	765	1870	2050	575	2200	3100
TEC 1500-VII	2000	1600	800	1800	1400	530	1500	3000
TEC 2200-VII	2000	2250	800	1800	2050	530	2200	3500