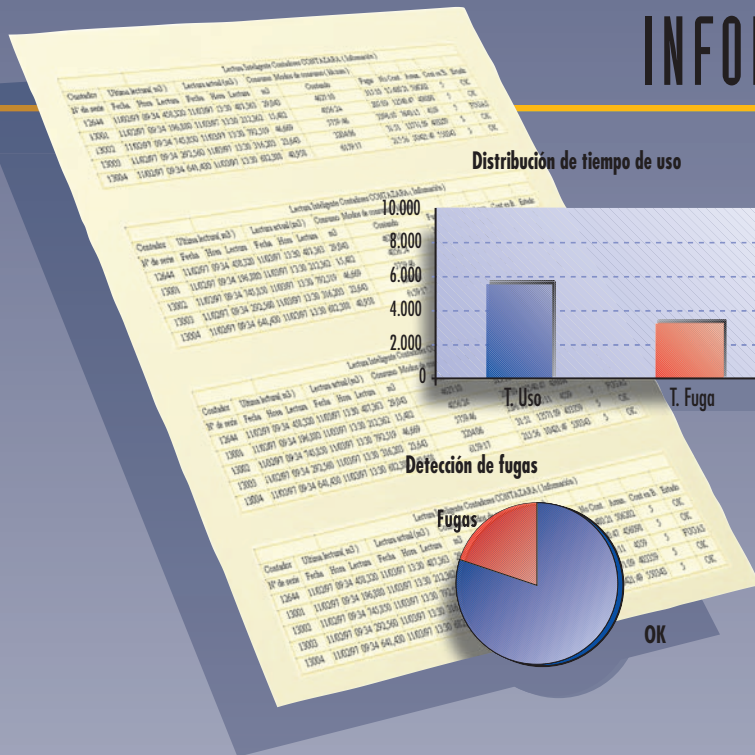


# CONTAZARA

## CONTADORES INTELIGENTES

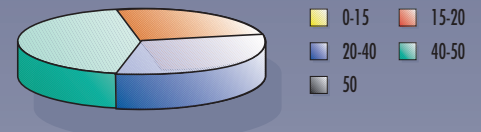
### INFORMACIÓN Y COMUNICACIÓN



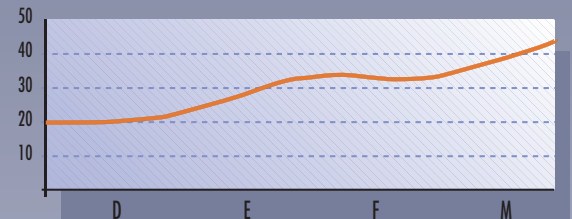
Distribución de tiempo de uso



Contadores según consumo (m3)



Evolución consumo x meses



El Contador Inteligente ANALIZA, PROCESA y ALMACENA INFORMACIÓN:

SERVICIO ACTIVO AL CLIENTE:

- Justificación de incidencias y reclamaciones.
- Información detallada en la factura.
- Atención especial en detección de fugas.

GESTIÓN EFICAZ:

- Identificación correcta de los contadores estropeados: evita cambios.
- Permite llevar una política activa de detección de fugas.
- Detecta dimensionamientos inadecuados de contadores.

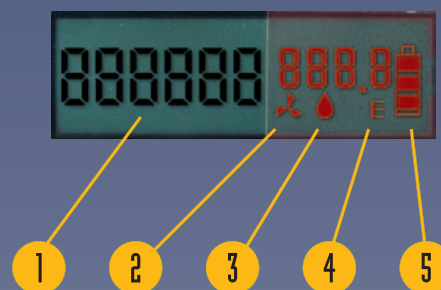
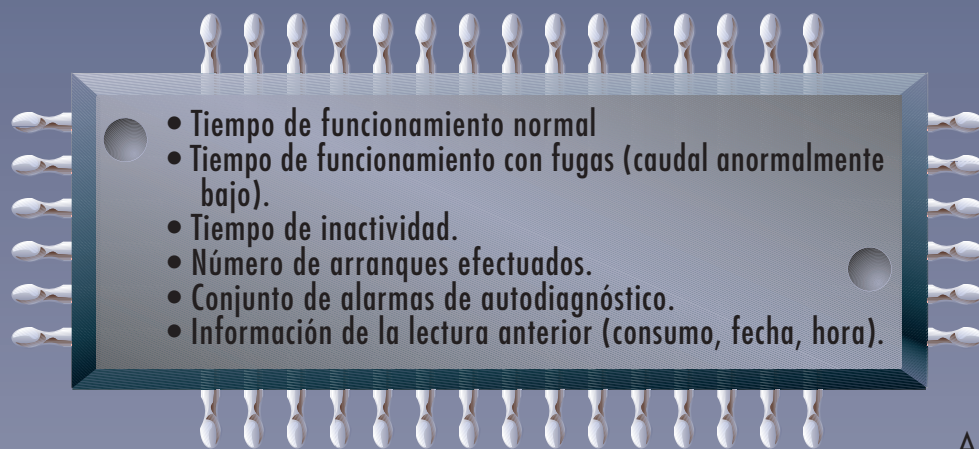


TODA LA INFORMACIÓN SE TRANSMITE DE FORMA AUTOMÁTICA:

- Lectura fiable: No deja pasar errores al proceso de facturación.
- Integra la funcionalidad de comunicación sin elementos adicionales.
- Flexibilidad de adaptación a las nuevas tecnologías de comunicación.

# INFORMACIÓN QUE PROPORCIONA EL CONTADOR INTELIGENTE

Un microprocesador controla toda la información:



1. Consumo (m<sup>3</sup>, litros, dl.)
2. Paso de agua
3. Alarma de fugas en la instalación
4. Autochequeo
5. Estado de la batería

A partir de esta información se puede, por ejemplo:

Detectar los consumos que estadísticamente se encuentran fuera de la normalidad, como situaciones de fugas y otros, que aconsejan un contacto personal con el cliente, o bien un seguimiento en sucesivos periodos de facturación, o su archivo en el registro de clientes para atender posibles consultas o reclamaciones.

Decidir adecuadamente el cambio de contador, evitando una sustitución errónea debido a un registro de consumo nulo. Esto disminuye drásticamente los costes operativos de mantenimiento y sustitución de contadores.

## COMUNICACIÓN: lectura automática.



Los contadores permiten conectarse entre sí y concentrar su lectura en un punto. Este puede estar situado en un lugar de fácil acceso, como la fachada del edificio.

La información de todos los contadores se recoge mediante un ordenador o lector portátil, de forma directa, rápida y fiable.

La instalación es pasiva, no requiere alimentación eléctrica ni elementos concentradores auxiliares. Por esta razón no necesita mantenimiento.

La transmisión es digital, lo que asegura que la información recogida en el punto de lectura es exactamente la misma que la indicada en el display del contador.

CZMAN029/ED1

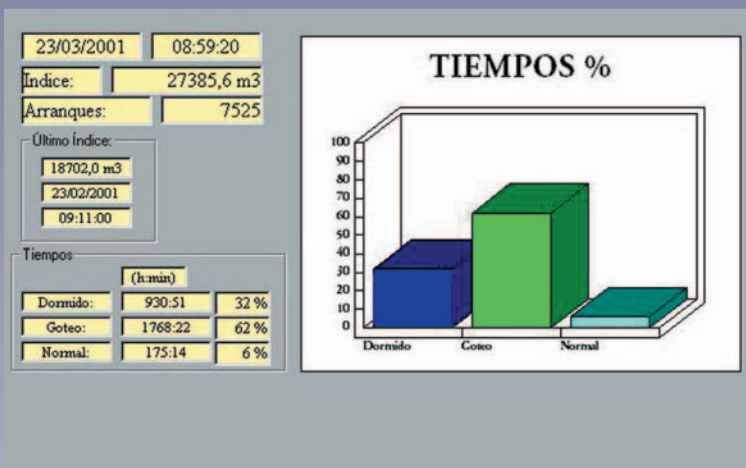


# CONTAZARA

## CONTADORES INTELIGENTES PRESTACIONES DE INFORMACIÓN

Los contadores inteligentes pueden suministrar los siguientes niveles de información:

### 1-EXTENDIDA



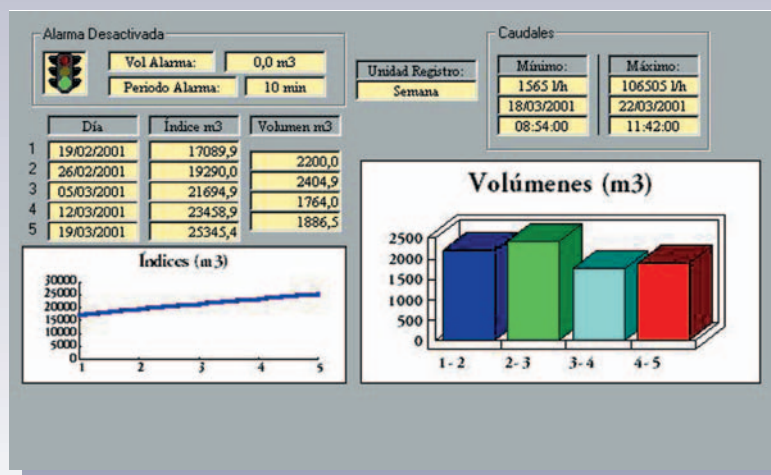
Esta información nos permite conocer datos como:

Número de serie, datos de la última lectura, datos de la lectura actual, tiempos de funcionamiento (contando, sin contar, con fugas), número de arranques, autochequeo del contador, contadores intercomunicados.

### 2-PLUS

En la búsqueda por conseguir que sea el contador el que trabaje por nosotros y que nos ofrezca información de lo que ha ido ocurriendo en el periodo entre lecturas, ConTAzara añade a la información extendida datos como:

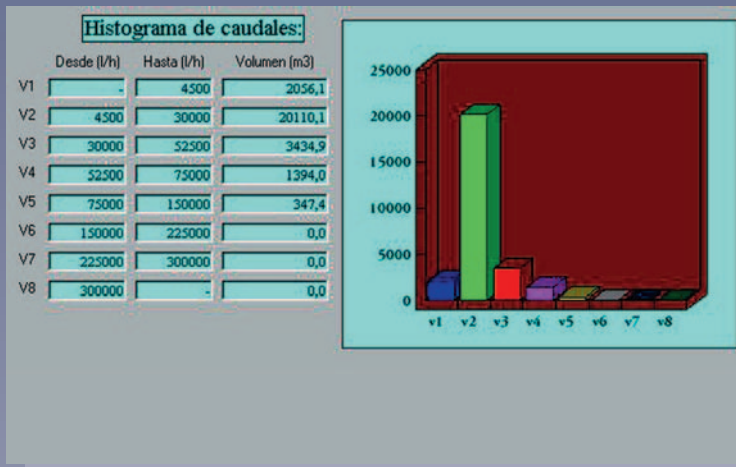
- Caudal máximo registrado, fecha y hora a la que se ha producido.
- Índice registrado en la última hora.
- Índice registrado en los últimos minutos.
- Alarma por exceso de consumo.
- Consumo de las últimas cuatro semanas, meses, bimestres o trimestres.
- Índice del contador en una fecha y en una hora programable.





# 3-HISTOMETER

Los contadores que incorporan esta información se convierten en verdaderos analizadores del consumo de agua.



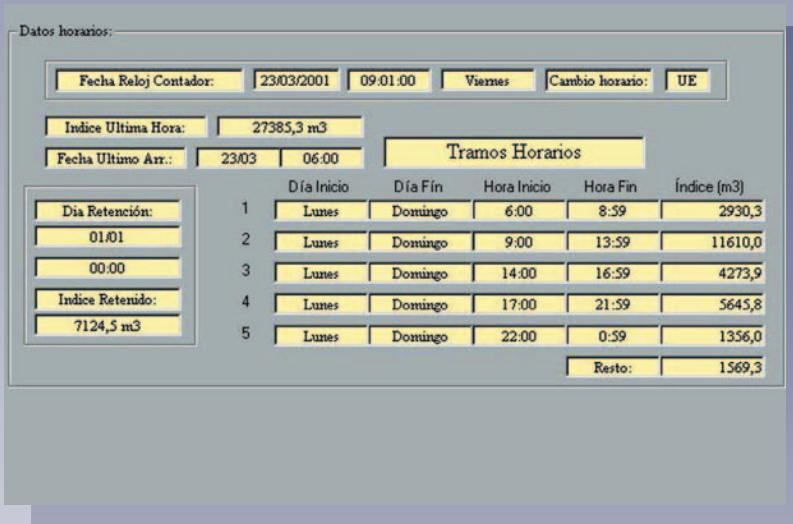
Además de todos los datos expuestos anteriormente, la serie Histometer ofrece un histograma de caudales dividido en 8 tramos de interés.

De esta forma se puede conocer:

- 1-Si el contador está bien dimensionado.
- 2-Si la mayor parte de nuestro consumo está en los rangos bajos, o cercanos a Qn.
- 3-Si existen momentos en los que está trabajando por encima de Qmax, y cuánto volumen pasó.
- 4-Tendencias de consumo.

# 4-TIMER

A las informaciones anteriores se les puede sumar esta Timer (datos de consumo por tramos horarios) que nos completa en cuánto, cómo y cuándo se consume el agua. Se dispone de hasta 6 tramos configurables en días y horas.



Todos estos datos son gestionados y tratados por el propio contador sin necesidad de elementos auxiliares, concentradores o alimentación eléctrica externa.

La empresa se reserva el derecho a modificar sin previo aviso las especificaciones y/o características contenidas en el presente documento.