



CANVIBLOC S.L.

ATORNILLADORES Y MAQUINAS AUTOMATICAS DE MONTAJE
HERRAMIENTAS NEUMATICAS - PRENSAS OLEONEUMATICAS
LAMPARAS INDUSTRIALES

CABEZALES DE PRENSA KS-Type

Los cabezales de prensa son unidades hidroneumáticas que aprovechan la imposibilidad de comprimir líquidos para obtener fuerzas elevadas, utilizando aire comprimido como fluido motor.

Los campos de empleo de estas unidades se pueden resumir en todos aquellos casos en que es necesaria una gran fuerza con un recorrido relativamente pequeño, disponiendo también de otro recorrido de aproximación con elevada velocidad por producirse mediante aire comprimido. Es importante subrayar que en los modelos KS la fase de trabajo puede ser utilizada después de una carrera mínima de aproximación, dependiendo de cada modelo.

Del punto de vista del usuario, el funcionamiento es muy simple: se trata de gobernar dos cilindros neumáticos accionados según las exigencias específicas de la aplicación siguiendo las indicaciones contenidas en el manual que acompaña la unidad.

Las superficies de todos los componentes de la unidad son tratadas para asegurar una gran resistencia al desgaste y a la corrosión; en particular, por el sector alimentario se construyen unidades utilizando acero inoxidable y aluminio anodizado.

Todos los cabezales de prensa KS-Type se tienen que utilizar en posición de trabajo subvertical, es decir vertical con el vástago revuelto hacia arriba.

Los cabezales de prensa de la serie KS-Type son particularmente indicadas para su utilización en máquinas en el sector alimentario o en cualquier caso dónde es necesaria una unidad con dimensión axial reducida. La particular conformación patentada permite en efecto tener dimensiones axiales mínimas, especialmente cuando es requerida una notable carrera de aproximación y una breve carrera de trabajo.

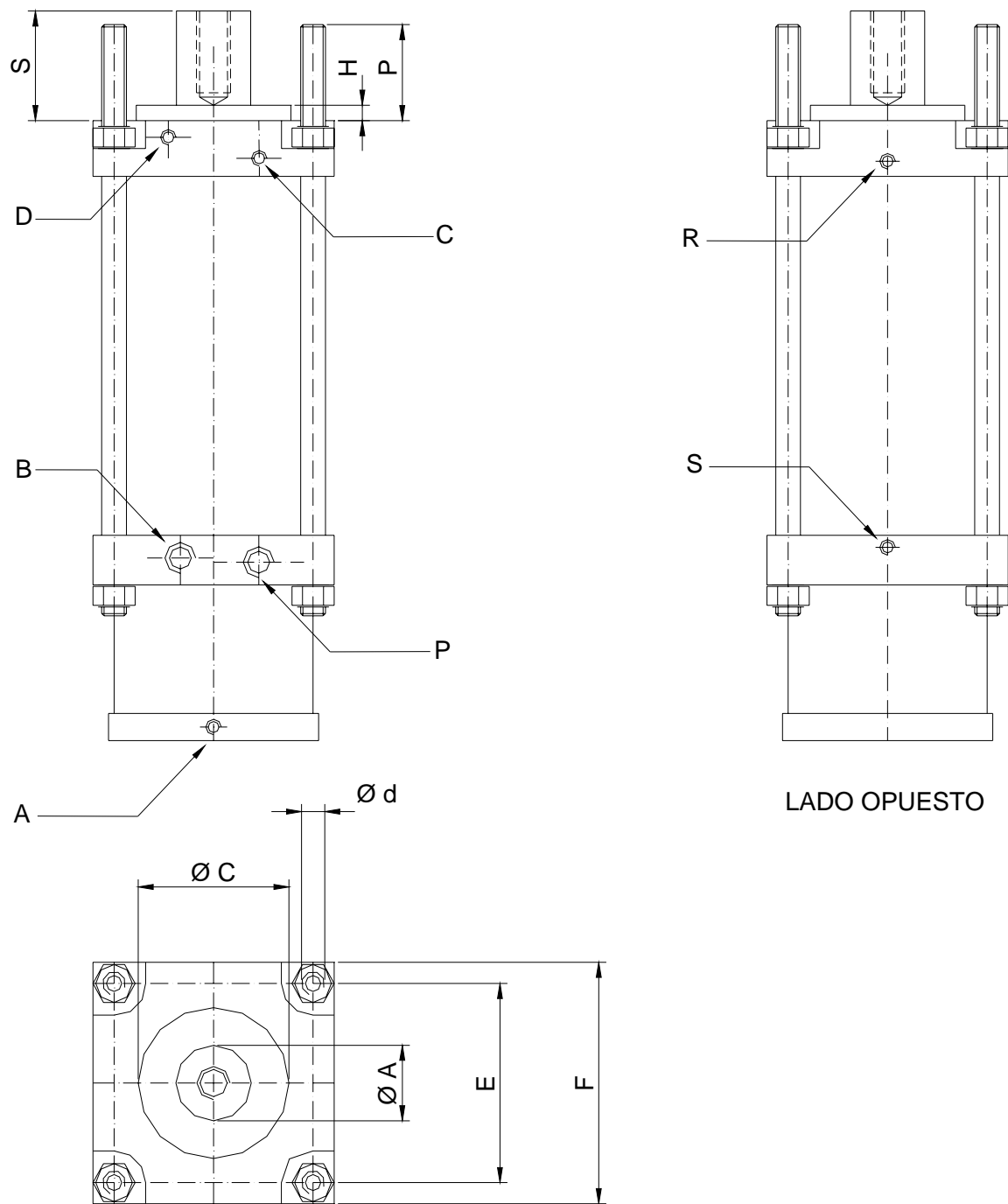
Las fuerzas disponibles varían entre los 3.000 y los 27.000 kg a 6 bares; otras fuerzas bajo petición.

Las unidades están incluso equipadas con una conexión a la cámara de alta presión. Al conectar un transductor de presión, hace posible un control de la fuerza durante toda la carrera de trabajo. Así se certifica la producción para asegurar la calidad del producto.

Además incorpora un nivel de aceite que permite un control constante para planificar el eventual relleno de aceite.

Se ofrecen con garantía de 3 años o 1.000.000 de ciclos de trabajo.





MODELO	fuerza	DIMENSIONES								CONEXIONES						
		A	C	d	E	F	H	P	S	"A"	"B"	"C"	"D"	"P"	"R"	"S"
KSX 80	4.800	50	100	16	160	132	10	60	50	1/8"	1/4"	1/8"	1/8"	1/4"	1/8"	1/8"
KSP 64	3.800	50	100	16	160	132	10	60	50	1/8"	1/4"	1/8"	1/8"	1/4"	1/8"	1/8"
KSP 125	7.540	50	100	16	160	132	10	60	50	1/8"	1/4"	1/8"	1/8"	1/4"	1/8"	1/8"
KSP 136	8.180	50	100	16	160	132	10	60	50	1/8"	1/4"	1/8"	1/8"	1/4"	1/8"	1/8"
KSH 545	27.200	80	130	24	280	220	10	75	80	3/4"	3/8"	3/8"	3/8"	1/4"	1/8"	1/8"