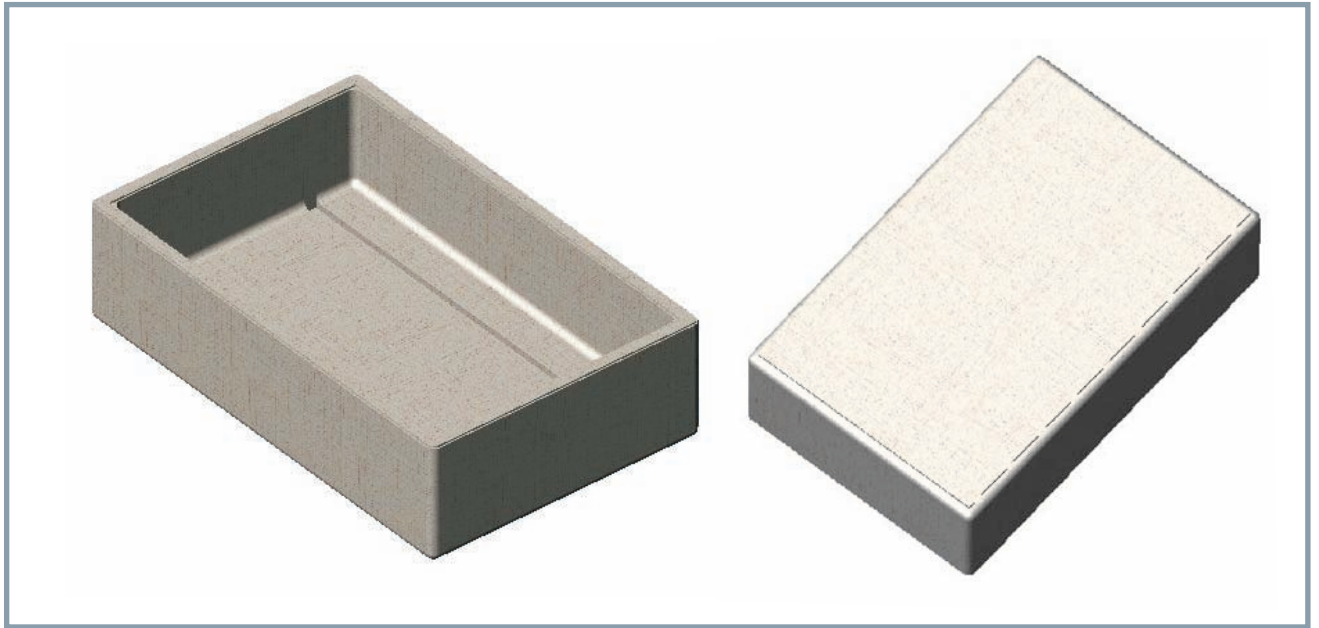


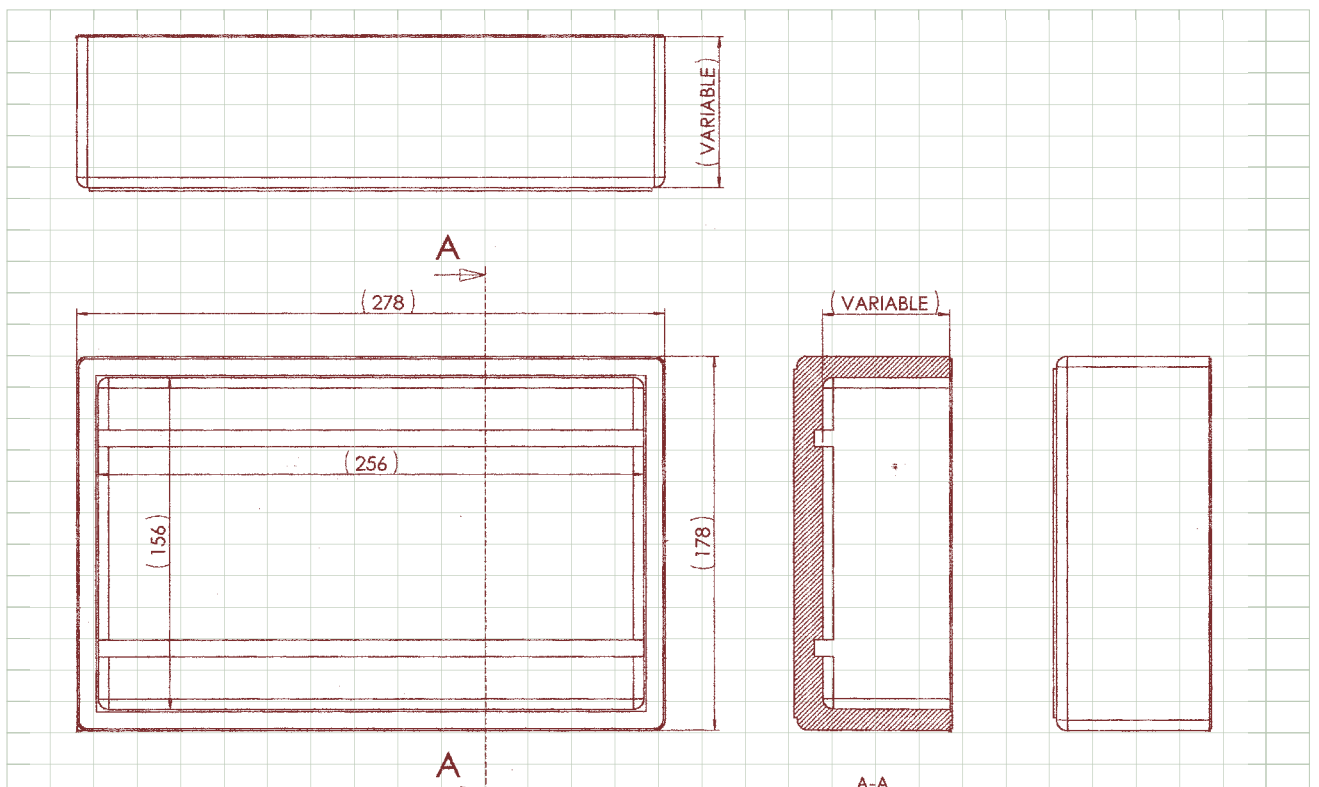
ENVASES TIPO O



DIMENSIONES

PRESENTACIÓN

	MEDIDAS EXT.	CAPACIDAD.	DENSIDAD gr/dm ³	
O-2000	278X178X70	2.3L	20	364 UNIDS. PLASTIFICADAS
O-1500	278X178X65	2.1L	20	420 UNIDS. PLASTIFICADAS
O-1000	278X178X40	1.2L	20	BOLSA DE 150 UNIDS.



FICHA ESPECIFICA DE ENVASE

ENVASE TIPO: 0-2000

CARACTERÍSTICAS DEL ENVASE

MATERIAL EPS Poliestireno Expandido

Características	MÍNIMO	MEDIO	MÁXIMO
PESO		27gr.	
DENSIDAD		20gr/dm ³	
GROSOR		8mm.	
LARGO		278mm.	
ANCHO		178mm.	
ALTO		70mm.	

COLOR BLANCO

EMPAQUETADO

NUMERO DE ENVASES POR PAQUETE

364 UNIDS. PLASTIFICADAS

DIENSIONES DEL PAQUETE

PALETIZADO

NUMERO DE PAQUETES

NUMERO DE ENVASES POR BLOQUE

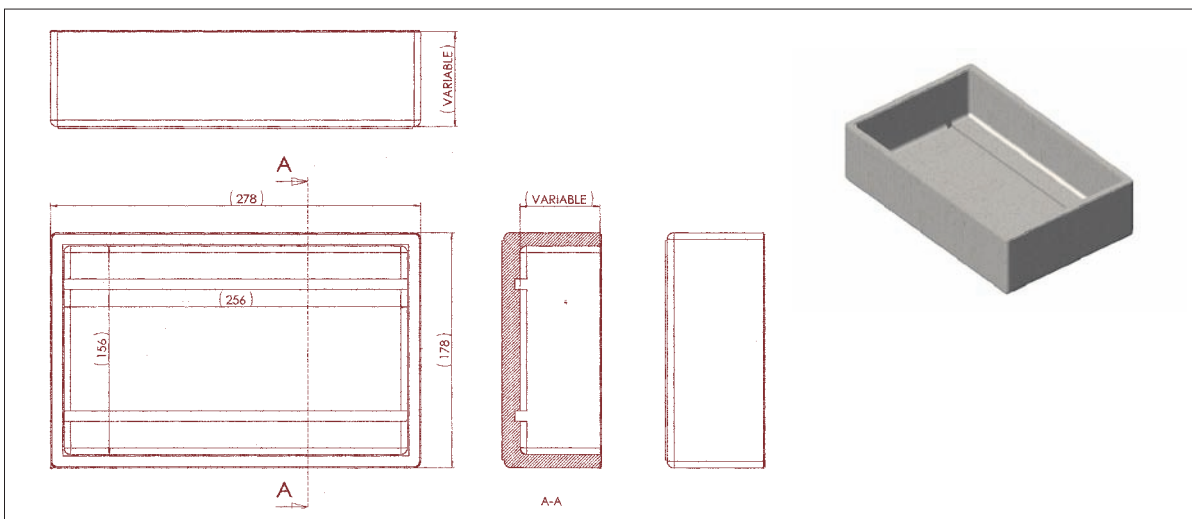
DIMENSIONES DEL EMBALAJE : LARGO ANCHO ALTO

VOLUMEN DEL EMBALAJE

COMPOSICIÓN QUÍMICA

(Adjuntar Ficha Técnica de EPS)

DOCUMENTACION GRÁFICA



POLISUR 2000, S.A.

FICHA ESPECIFICA DE ENVASE

ENVASE TIPO: 0-1500

CARACTERÍSTICAS DEL ENVASE

MATERIAL EPS Poliestireno Expandido

Características	MÍNIMO	MEDIO	MÁXIMO
PESO		27gr.	
DENSIDAD		20gr/dm ³	
GROSOR		8 mm.	
LARGO		278mm.	
ANCHO		178mm.	
ALTO		65mm.	

COLOR BLANCO

EMPAQUETADO

NUMERO DE ENVASES POR PAQUETE

420 UNIDS. PLASTIFICADAS

DISENSIONES DEL PAQUETE

PALETIZADO

NUMERO DE PAQUETES

NUMERO DE ENVASES POR BLOQUE

DIMENSIONES DEL EMBALAJE :

LARGO

ANCHO

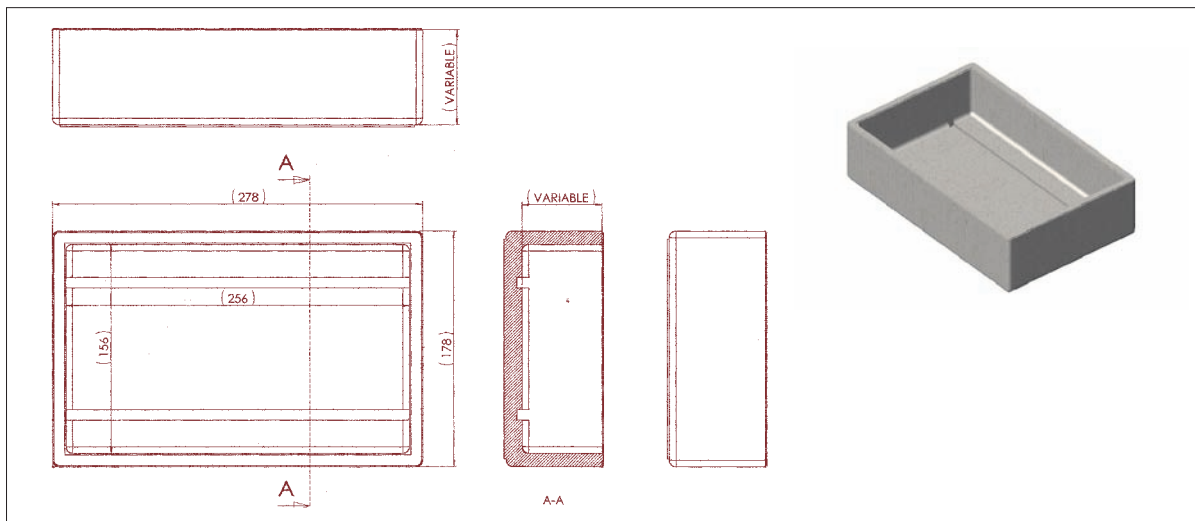
ALTO

VOLUMEN DEL EMBALAJE

COMPOSICIÓN QUÍMICA

(Adjuntar Ficha Técnica de EPS)

DOCUMENTACION GRÁFICA



POLISUR 2000, S.A.

FICHA ESPECIFICA DE ENVASE

ENVASE TIPO: 0-1000

CARACTERÍSTICAS DEL ENVASE

MATERIAL EPS Poliestireno Expandido

Características	MÍNIMO	MEDIO	MÁXIMO
PESO		22gr.	
DENSIDAD		20gr/dm ³	
GROSOR		8 mm.	
LARGO		278mm.	
ANCHO		178mm.	
ALTO		40mm.	

COLOR BLANCO

EMPAQUETADO

NUMERO DE ENVASES POR PAQUETE

BOLSA DE 150 UNIDS.

DIENSIONES DEL PAQUETE

PALETIZADO

NUMERO DE PAQUETES

NUMERO DE ENVASES POR BLOQUE

DIMENSIONES DEL EMBALAJE :

LARGO

ANCHO

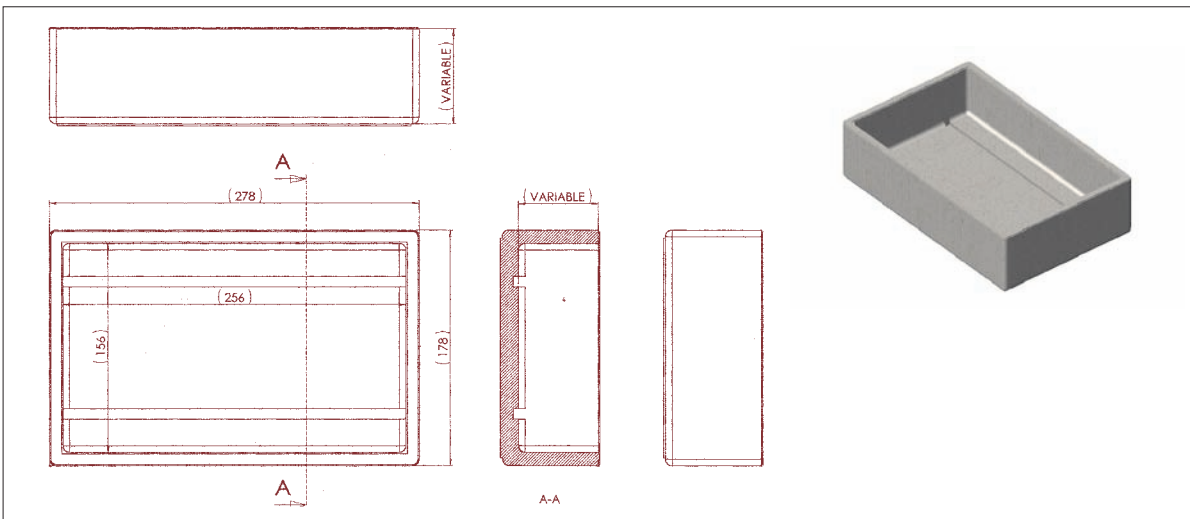
ALTO

VOLUMEN DEL EMBALAJE

COMPOSICIÓN QUÍMICA

(Adjuntar Ficha Técnica de EPS)

DOCUMENTACION GRÁFICA



POLISUR 2000, S.A.