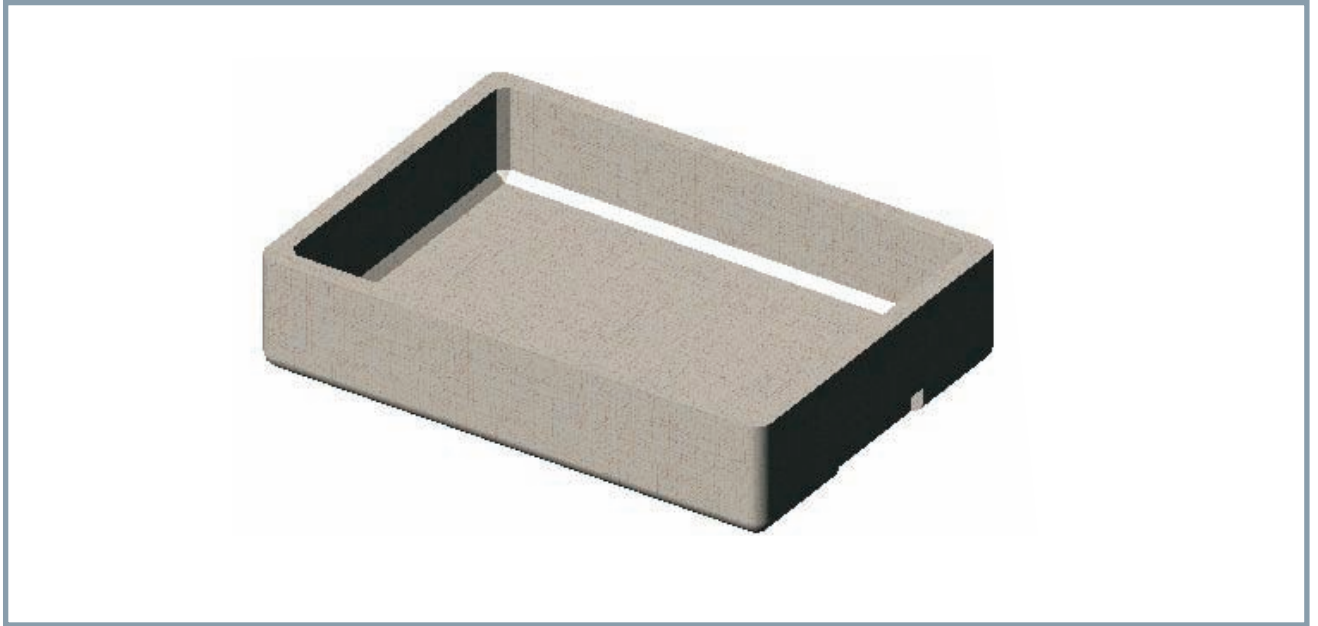


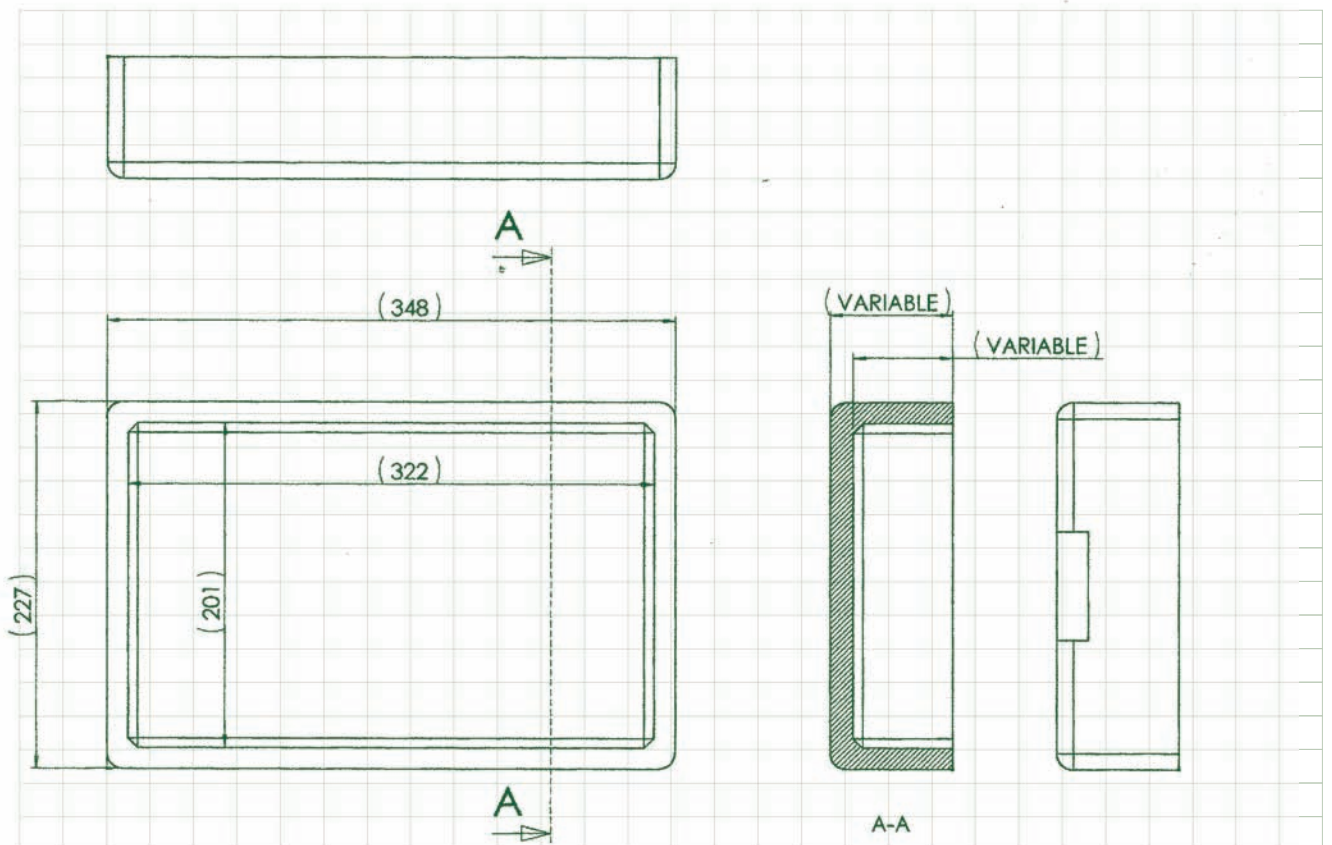
# ENVASES TIPO MP1 - MP2



## DIMENSIONES

## PRESENTACIÓN

	MEDIDAS EXT.	CAPACIDAD.	DENSIDAD gr/dm <sup>3</sup>	
MP1	348X247X50	2.2L	20	BOLSAS DE 180 UNIDS.
MP2	348X247X75	3.8L	20	BOLSAS DE 120 UNIDS.



# FICHA ESPECIFICA DE ENVASE

ENVASE TIPO:

## CARACTERÍSTICAS DEL ENVASE

MATERIAL

Características	MÍNIMO	MEDIO	MÁXIMO
BEAD SIZE	<input type="text"/>	<input type="text" value="2.8 mm."/>	<input type="text"/>
PESO	<input type="text"/>	<input type="text" value="39gr."/>	<input type="text"/>
DENSIDAD	<input type="text"/>	<input type="text" value="20 gr/dm3"/>	<input type="text"/>
GROSOR	<input type="text"/>	<input type="text" value="13 mm."/>	<input type="text"/>
LARGO	<input type="text"/>	<input type="text" value="348mm."/>	<input type="text"/>
ANCHO	<input type="text"/>	<input type="text" value="227mm."/>	<input type="text"/>
ALTO	<input type="text"/>	<input type="text" value="50mm."/>	<input type="text"/>

COLOR

## EMPAQUETADO

NUMERO DE ENVASES POR PAQUETE

*BOLSAS DE 180 UNIDS.*

DIENSIONES DEL PAQUETE

## PALETIZADO

NUMERO DE PAQUETES

NUMERO DE ENVASES POR BLOQUE

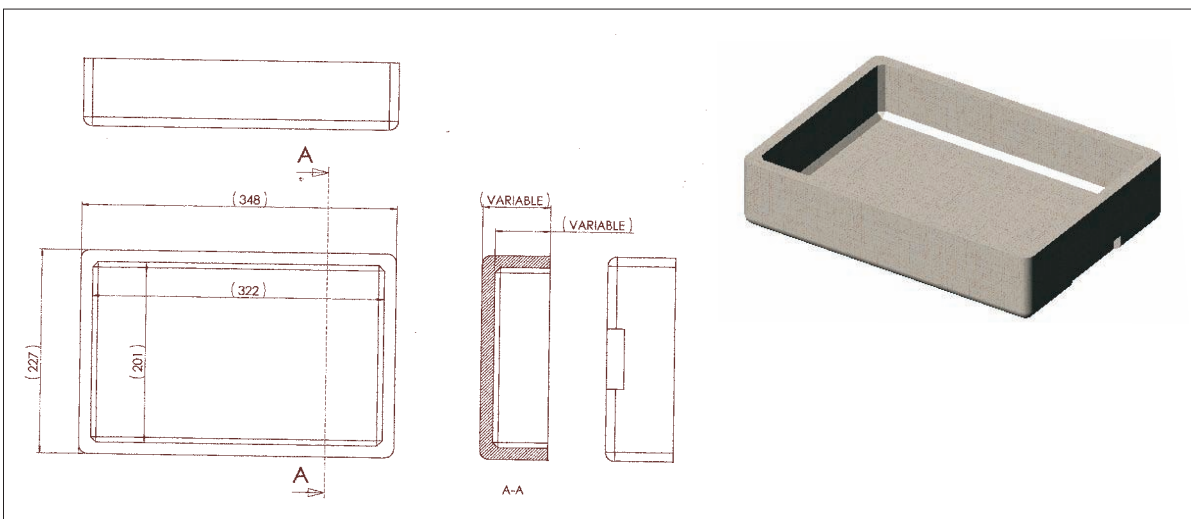
DIMENSIONES DEL EMBALAJE : LARGO ANCHO ALTO

VOLUMEN DEL EMBALAJE

## COMPOSICIÓN QUÍMICA

(Adjuntar Ficha Técnica de EPS)

## DOCUMENTACION GRÁFICA



POLISUR 2000, S.A.

# FICHA ESPECIFICA DE ENVASE

ENVASE TIPO:

## CARACTERÍSTICAS DEL ENVASE

MATERIAL

Características	MÍNIMO	MEDIO	MÁXIMO
PESO		48gr.	
DENSIDAD		20 gr/dm <sup>3</sup>	
GROSOR		13 mm.	
LARGO		348mm.	
ANCHO		227mm.	
ALTO		75mm.	

COLOR

## EMPAQUETADO

NUMERO DE ENVASES POR PAQUETE

DIENSIONES DEL PAQUETE

## PALETIZADO

NUMERO DE PAQUETES

NUMERO DE ENVASES POR BLOQUE

DIMENSIONES DEL EMBALAJE :

LARGO

ANCHO

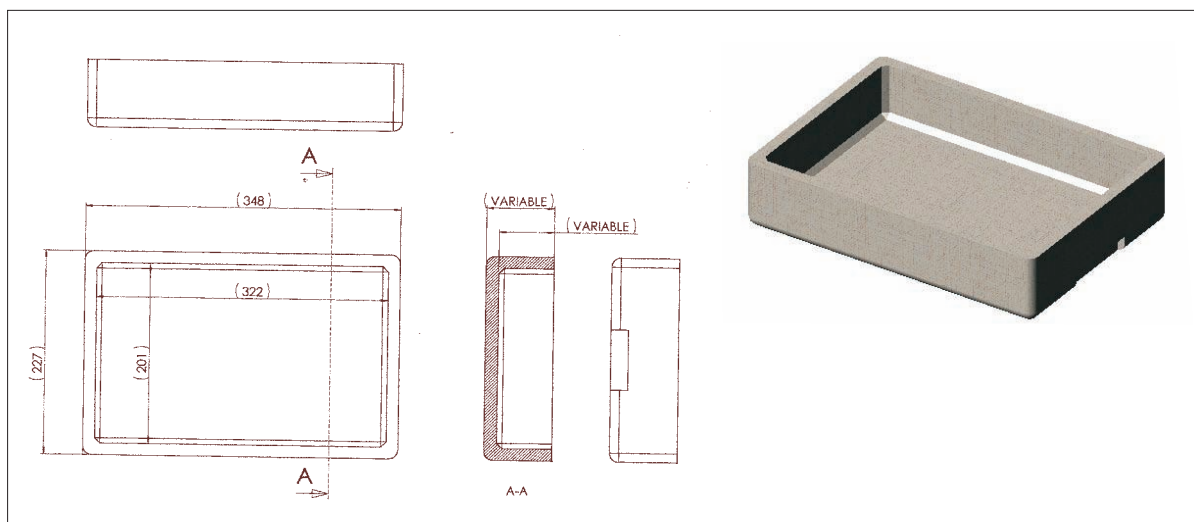
ALTO

VOLUMEN DEL EMBALAJE

## COMPOSICIÓN QUÍMICA

(Adjuntar Ficha Técnica de EPS)

## DOCUMENTACION GRÁFICA



POLISUR 2000, S.A.