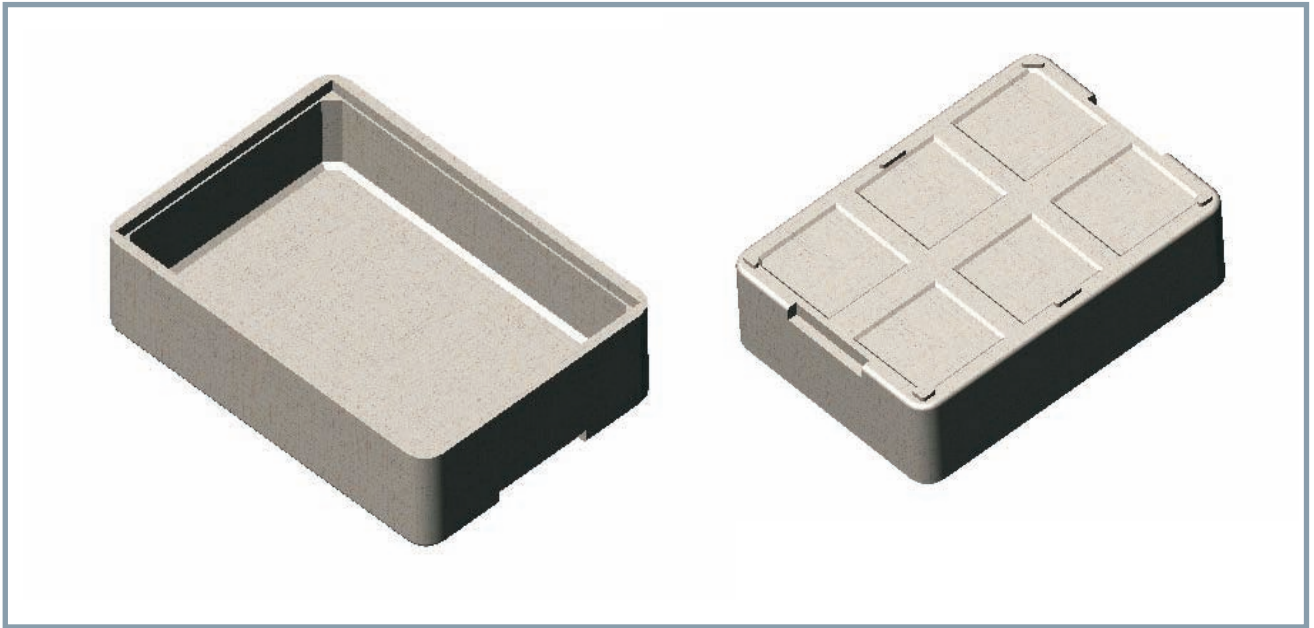
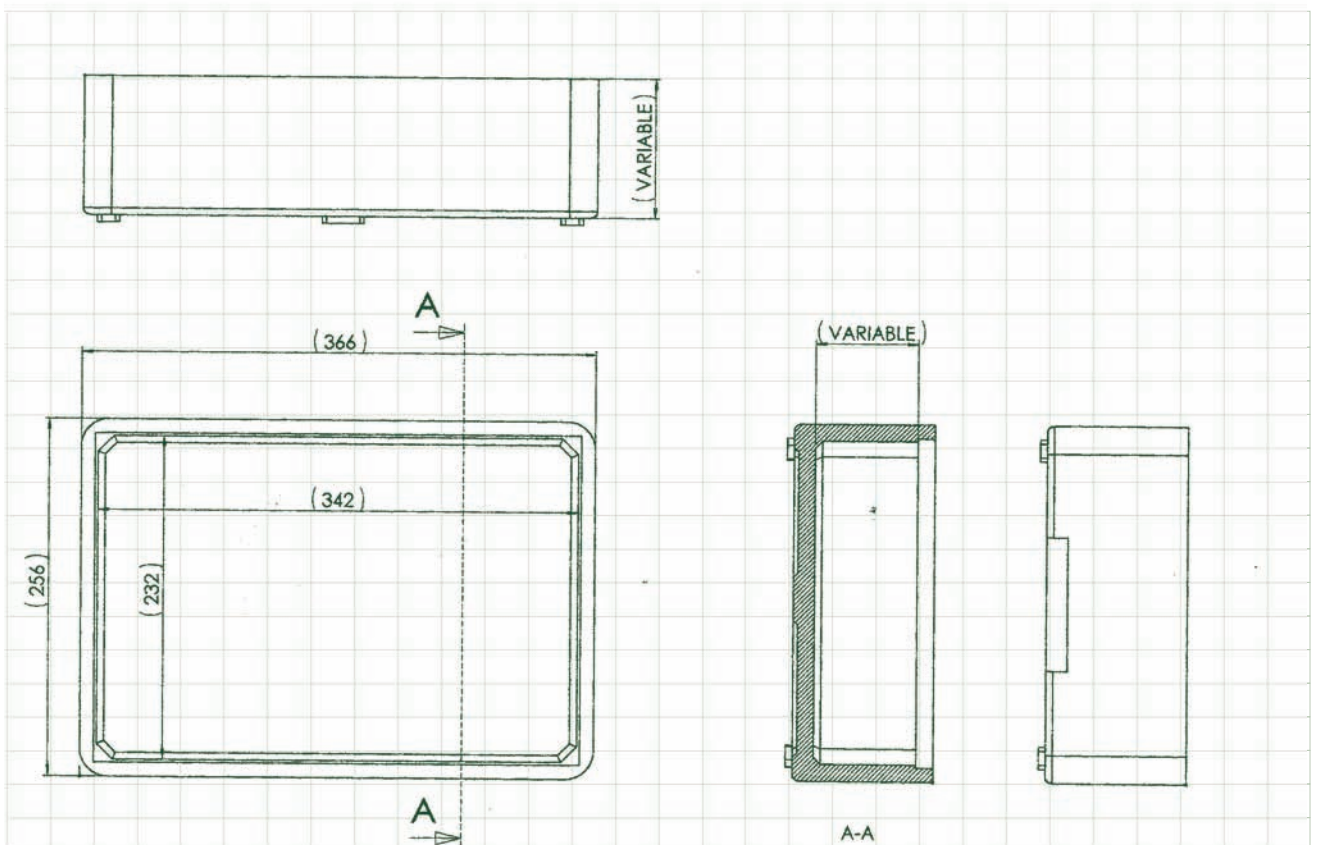


ENVASES TIPO 340A - 340B



DIMENSIONES				PRESENTACIÓN	
	MEDIDAS EXT.	CAPACIDAD.	DENSIDAD gr/dm ³		
340A	366X256X100	5.7L	30	180 UNIDS. PLASTIFICADAS	
340B	366X256X87	4.7L	30	180 UNIDS. PLASTIFICADAS	



FICHA ESPECIFICA DE ENVASE

ENVASE TIPO: 340A

CARACTERÍSTICAS DEL ENVASE

MATERIAL EPS Poliestireno Expandido

Características	MÍNIMO	MEDIO	MÁXIMO
PESO		74gr.	
DENSIDAD		30 gr/dm ³	
GROSOR		12 mm.	
LARGO		366mm.	
ANCHO		256mm.	
ALTO		100mm.	

COLOR BLANCO

EMPAQUETADO

NUMERO DE ENVASES POR PAQUETE

180 UNIDS. PLASTIFICADAS

DIENSIONES DEL PAQUETE

PALETIZADO

NUMERO DE PAQUETES

NUMERO DE ENVASES POR BLOQUE

DIMENSIONES DEL EMBALAJE :

LARGO

ANCHO

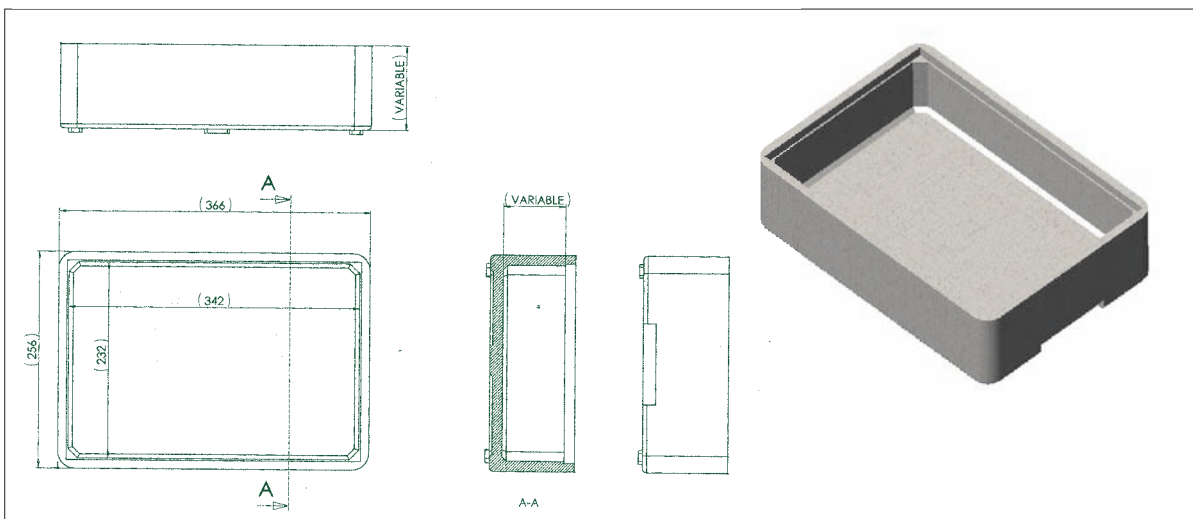
ALTO

VOLUMEN DEL EMBALAJE

COMPOSICIÓN QUÍMICA

(Adjuntar Ficha Técnica de EPS)

DOCUMENTACION GRÁFICA



POLISUR 2000, S.A.

POLISUR 2000, S.A. POL-IND. EL CHORRILLO LEPE (HUELVA) TEL.: +34 9 59 380 224 FAX: +34 9 59 380 732 · e-mail: polisur@logicontrol.es

FICHA ESPECIFICA DE ENVASE

ENVASE TIPO: 340B

CARACTERÍSTICAS DEL ENVASE

MATERIAL EPS Poliestireno Expandido

Características	MÍNIMO	MEDIO	MÁXIMO
BEAD SIZE			
PESO		67gr.	
DENSIDAD		30gr/dm ³	
GROSOR		12 mm.	
LARGO		366mm.	
ANCHO		256mm.	
ALTO		87mm.	

COLOR BLANCO

EMPAQUETADO

NUMERO DE ENVASES POR PAQUETE

180 UNIDS. PLASTIFICADAS

DIENSIONES DEL PAQUETE

PALETIZADO

NUMERO DE PAQUETES

NUMERO DE ENVASES POR BLOQUE

DIMENSIONES DEL EMBALAJE :

LARGO

ANCHO

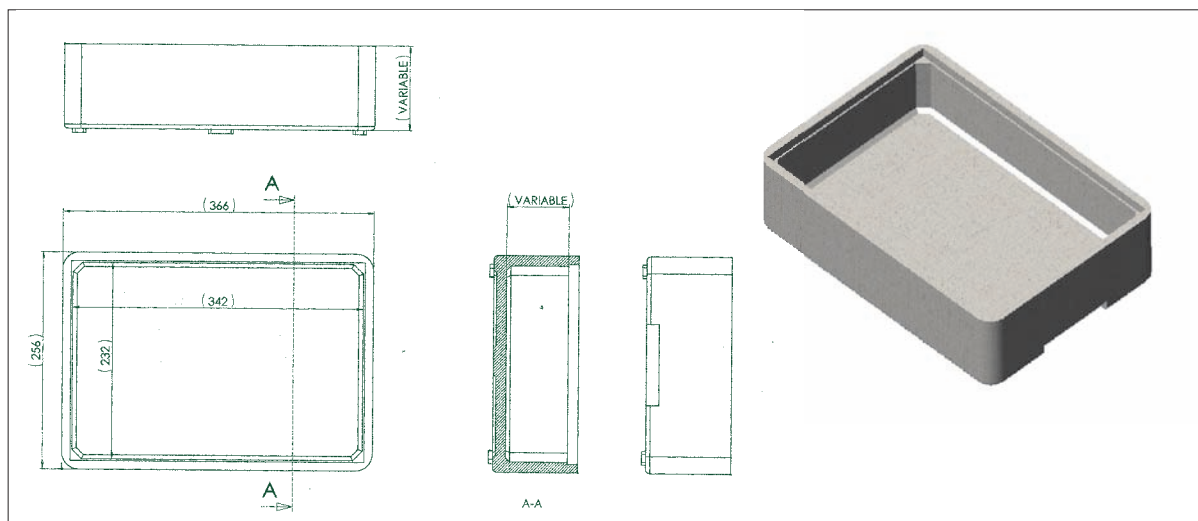
ALTO

VOLUMEN DEL EMBALAJE

COMPOSICIÓN QUÍMICA

(Adjuntar Ficha Técnica de EPS)

DOCUMENTACION GRÁFICA



POLISUR 2000, S.A.