

TEK28



**ALUMINIO REFORZADO PARA
FACHADAS Y CUBIERTAS**

**PANELES CURVOS
PREPARADOS PARA SOLAPE**

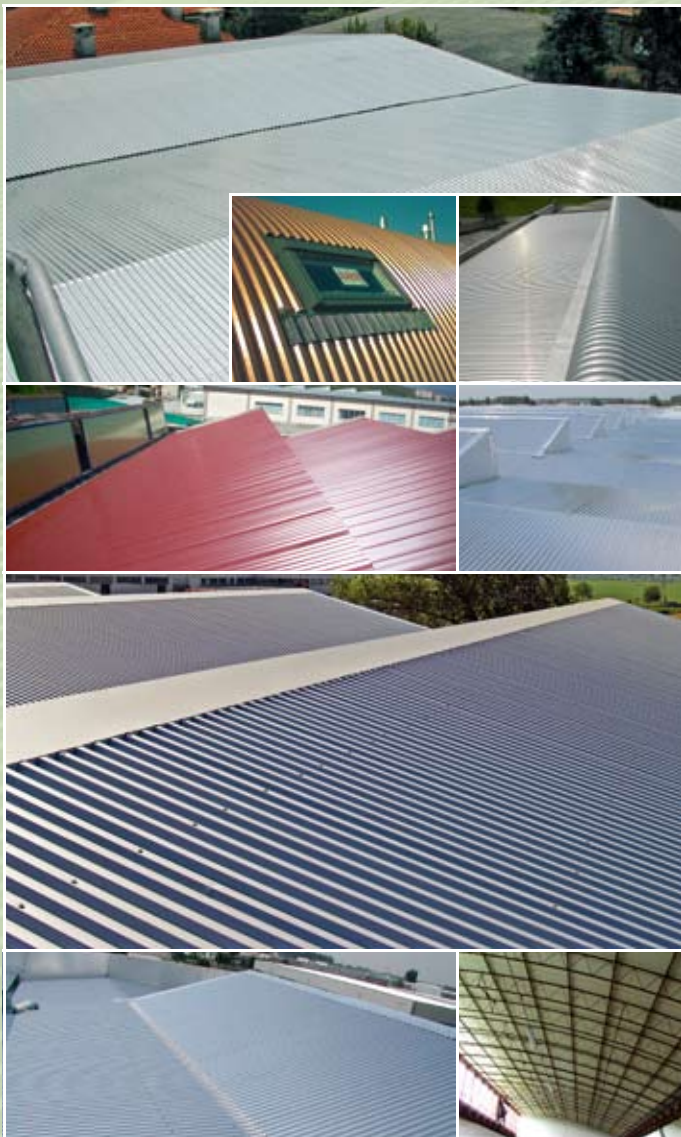
TECNOLOGIA Y CONFORT



cubiertas y cerramientos de aluminio

ALUMINIO REFORZA

CUBIERTAS PLANAS



Rehabilitación de antiguas cubiertas de fibrocemento con 7

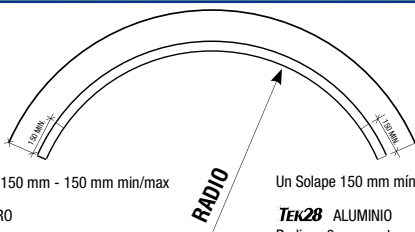


DO PARA CUBIERTAS

CUBIERTAS CURVAS



RADIOS DE CURVATURA:



Doble Solape 150 mm - 150 mm min/max

TEK28 ACERO

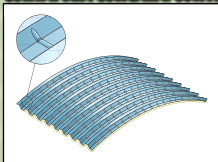
Radio < 15 m curvatura mediante golpeado
Radio > 15 m curvatura mediante calandrado
Radio mínimo 0,6 m.

Un Solape 150 mm mínimo - 300 máximo

TEK28 ALUMINIO

Radio < 8 m curvatura mediante golpeado
Radio > 8 m curvatura mediante calandrado
Radio mínimo 0,6 m.

CURVATURA CONCAVA/CONVEXA



TEK28

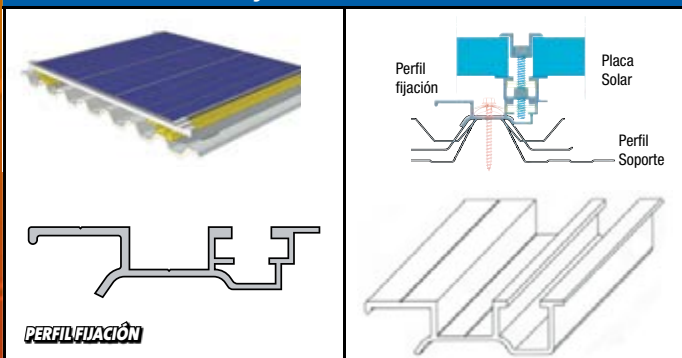


SISTEMA **TEK28** PA



LOS SISTEMAS FOTOVOLTAICOS SE CALCULAN EN BASE A UNA **VIDA ÚTIL DE 25 AÑOS**. DEBE CONSIDERARSE LA FUERTE ACCIÓN DEL VIENTO QUE ACONSEJA UNA COLOCACIÓN DE LAS PLACAS EN EL MISMO PLANO DE LA CUBIERTA Y LA RESISTENCIA A LA CORROSIÓN DEL SOPORTE QUE HACE ACONSEJABLE EL ALUMINIO.

Sistema de cubierta fotovoltaica con TEK28

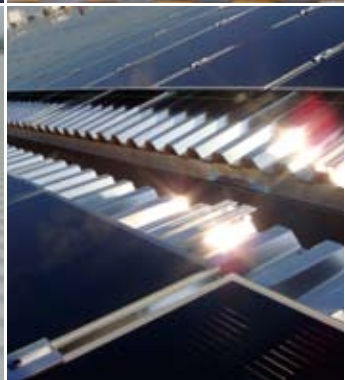
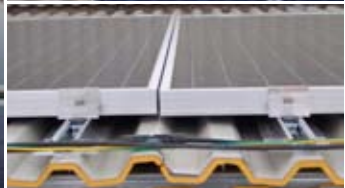


Cubiertas con panel fotovoltaico sobre sistema TEK28

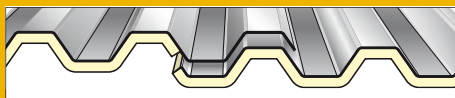
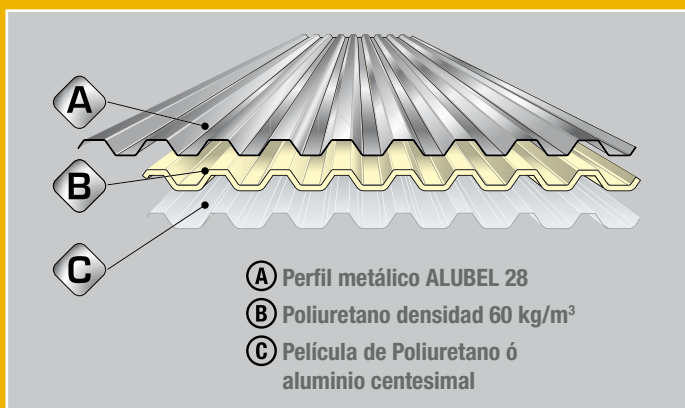
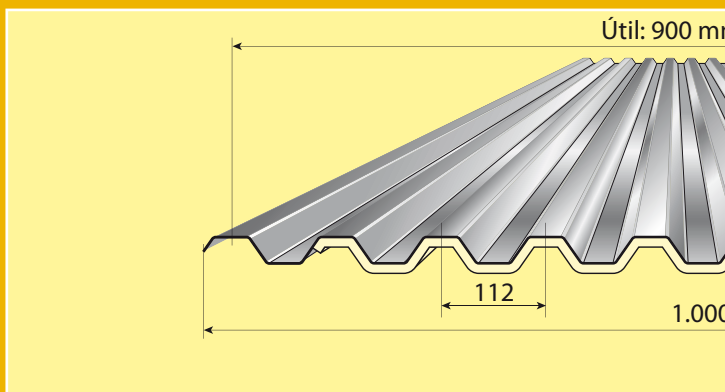


REFORZADO

PARA PANEL FOTOVOLTAICO



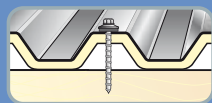
ALUMINIO REFORZADO PAI



SOLAPE LONGITUDINAL : 1,5 grecas

Posibilidad de suministro con solape transversal ya preparado.

FIJACIÓN



CUBIERTA



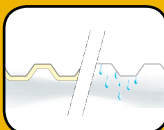
FACHADA

Cubierta: fijación en Onda alta (greca)

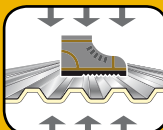
Fachada: fijación en Onda baja (valle)



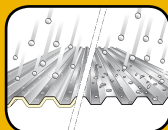
Reducción ruido aéreo
Rw=17 dB



Reducción de la condensación



Transitabilidad



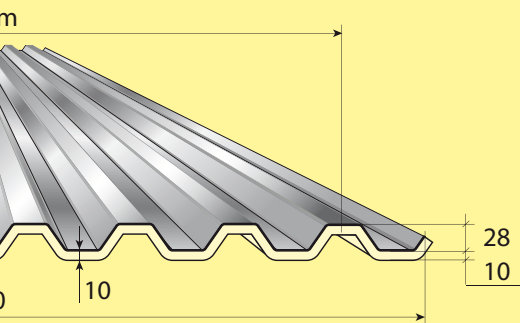
Amortiguación del impacto del granizo

Valores térmicos

Conductividad de Poliuretano
 $\lambda = 0,023 \text{ W/m K}$

Valor U-Tek 28
 $U = 2,30 \text{ W/m}^2 \text{ K}$

RA FACHADAS Y CUBIERTAS



Pendiente mínima aconsejable..... 7%

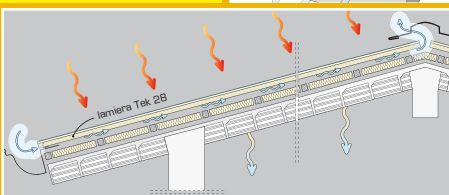
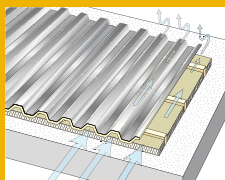
Materiales estandar

- Aluminio natural
- Aluminio lacado
- Acero lacado
- Aluzinc
- Cobre
- Zinc titanio
- Inox.

Accesorios

- Cumbreras
- Canalones
- Remates laterales

Las cubiertas / fachadas ventiladas permiten un incremento del aislamiento efectivo y el confort interno. La ventilación contribuye a la disminución de la temperatura de la superficie exterior, disminuyendo la transferencia de calor al interior



CUBIERTAS VENTILADAS CON **TEK28**

CARACTERÍSTICAS TÉCNICAS ALUMINIO					
s	p	J	W	EJ	M max
[mm]	[kg/m ²]	[cm ⁴ /m]	[cm ² /m]	[kN cm ² /m]	[kN cm/m]
0,6	2,05	9,22	6,83	63.536	44,39
0,7	2,39	10,76	7,97	74.136	51,81
0,8	2,73	12,30	9,11	84.747	59,21
1,0	3,42	15,38	11,39	105.968	74,03

CARGA UNIFORME MÁXIMA ADMISIBLE ALUMINIO (kg/m ²)										
i [m]	1.00		1.20		1.40		1.60		1.80	
s [mm]	σ	f	σ	f	σ	f	σ	f	σ	f
0,6	452	414	314	240	231	151	177	101	139	71
0,7	527	483	366	280	269	176	206	118	163	83
0,8	603	553	419	320	308	201	235	135	186	95
1,0	754	691	523	400	385	252	294	169	233	118

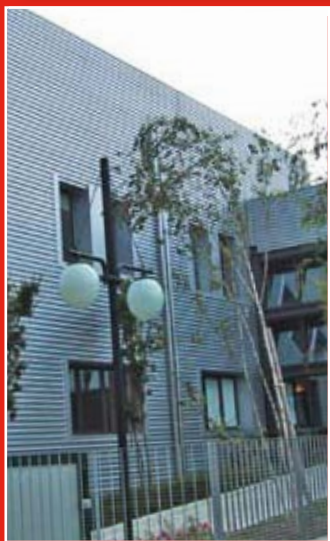
CARACTERÍSTICAS TÉCNICAS ACERO					
s	p	J	W	EJ	M max
[mm]	[kg/m ²]	[cm ⁴ /m]	[cm ² /m]	[kN cm ² /m]	[kN cm/m]
0,5	4,88	7,68	3,58	158.208	49,15
0,6	5,85	9,22	4,84	189.932	66,45
0,7	6,83	10,76	6,27	221.656	86,09
0,8	7,81	12,30	7,88	253.380	108,19
1,0	9,76	15,38	11,19	316.828	153,64

CARGA UNIFORME MÁXIMA ADMISIBLE ACERO (kg/m ²)																		
i [m]	1.00		1.25		1.50		1.75		2.00		2.25		2.50		2.75		3.00	
s [mm]	σ	f	σ	f	σ	f	σ	f	σ	f	σ	f	σ	f	σ	f	σ	f
0,5	501	1.032	321	528	223	306	164	193	126	129	99	91	80	66	66	50	56	38
0,6	678	1.239	434	634	301	367	221	231	169	155	134	109	108	79	90	60	75	46
0,7	878	1.446	562	740	390	428	287	270	219	181	173	127	140	93	116	70	98	54
0,8	1.103	1.653	706	846	490	490	360	308	276	207	218	145	177	106	146	79	123	61
1,0	1.567	2.067	1.003	1.058	696	612	512	386	392	258	309	181	251	132	207	99	174	76

s	espesor
p	peso unitario
J	momento de inercia
W	modulo resistente a la flexión
EJ	Rigidez a la flexión
M max	momento flectante admisible
i	distancia entre apoyos
σ	valor máximo de rotura
f	flecha máxima admisible

Las características técnicas y tablas de carga uniforme máxima admisible para Aluminio y Acero corresponden al valor de la chapa metálica. El valor para el TEK28 es al menos un 30% superior a lo reflejado en las mismas.

ALUMINIO REFORZADO PARA FACHA



TEK28 confiere un gran aplomo a las fachadas gracias a su refuerzo con poliuretano de alta densidad.

ADAS



Rehabilitación de
antiguos
edificios





TEK28

**RESISTENTE A AMBIENTES
CORROSIVOS**



cubiertas y cerramientos de aluminio

ALUBEL ESPAÑA S.A.
c./ Sancho de Ávila, 52-58 3º-4ª
08018 Barcelona (Spain)
Tel. 93 300 26 92 - Fax 93 300 34 19
e-mail: alubel@alubel.es
www.alubel.es