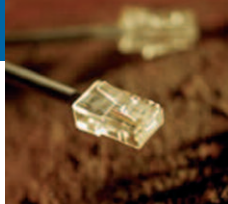


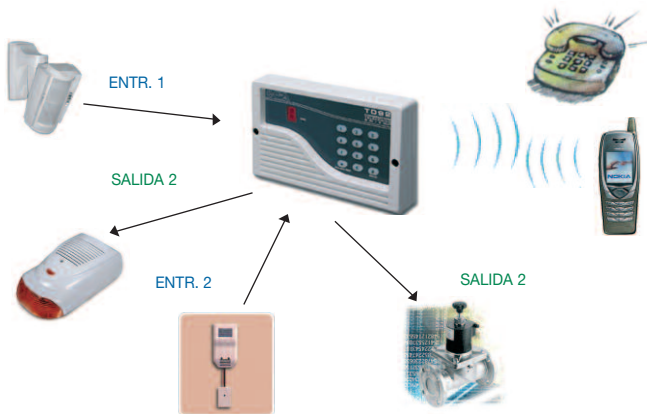
TD92



AVISADOR TELEFÓNICO VOCAL 2 ENTRADAS / 2 SALIDAS

Características principales:

- Avisador vocal para línea terrestre con teclado y display, no precisa de ningún accesorio externo para su programación. Puede utilizarse conectado a una central de alarma/domótica o autónomamente.
- Bidireccional.
- 2 canales.
- Micrófono incorporado.
- Escucha ambiental remota.
- Permite el envío de 2 mensajes, cada uno de hasta 16 segundos.
- Permite el envío de 10 mensajes, cada uno de 2 segundos, para el control del estado de entradas y salidas.
- Memoria de hasta 16 números de teléfono.
- Número de repetición de mensajes programable.
- Ciclos de llamada programables.
- Posibilidad de interrupción remota del ciclo de llamadas.
- Tipo de funcionamiento de las entradas programable, incluidos retardos
- 2 salidas de relé comandables por DTMF telefónicamente o desde el propio teclado.
- 2 códigos para distintos niveles de acceso.
- Bypass fax-contestador.
- Incluye antisabotaje.
- Dimensiones muy reducidas: 178 x 115 x 38 mm.
- Alimentación: 12Vcc (máx. 80 mA).



GSM™

TDC30 Y ERMES

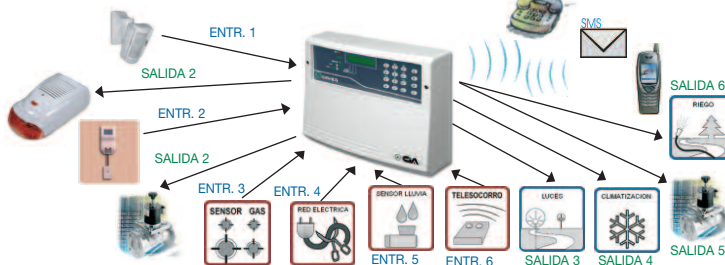
TDC22



**AVISADORES TELEFÓNICOS GSM VOCALES+SMS
2/6 ENTRADAS Y 2/6 SALIDAS**

Características principales:

- Línea de Avisadores vocales con módulo GSM incorporado, teclado y pantalla con textos en español, no precisan de ningún accesorio externo para su programación. Pueden utilizarse conectados a una central de alarma/domótica o autónomamente.
- Bidireccionales.
- 2 (6 versión Ermes) entradas de activación de alarmas, cada una con un mensaje vocal de 16 segundos y un SMS de 100 caracteres.
- 2 salidas con relé (más otras 4 a colector abierto en Ermes) comandables telefónicamente (DTMF), o a través de una llamada sin respuesta, con re- envío de una llamada de confirmación (función CLIP).
- En el TDC22 1 de las 2 salidas es con relé y la otra a colector abierto.
- Conocimiento del estado de entradas y salidas remotamente a través de breves mensajes vocales (2 seg.), y localmente a través de breves SMS en pantalla, todos personalizables para cada canal y cada estado.
- Agenda para mensajes vocales de 16 números y agenda SMS para otros 16.
- Escucha ambiental remota con función "viva voz".
- Retardos sobre las entradas programables individualmente.
- Entradas programables en modo impulso o enclavado, condicionables a la entrada lógica "INT".
- Salidas programables en modo impulso o enclavado, condicionables a las entradas.
- Número de repeticiones de mensajes y ciclos de llamada programables.
- Opción de ocultar el número del llamante.
- Incluyen antisabotaje.
- Alimentador cargador de baterías incorporado (sólo Ermes).
- Dimensiones muy reducidas del TDC22: 140 x 115 x 29 mm (similar a un teclado de alarma).
- Dimensiones TDC30 y Ermes: 280 x 230 x 95 mm (espacio para batería de 12V 7A).
- Alimentación: 13Vcc ± 5% (máx. 400mA).



5147

(VOCALPHONE GSM+PTSN)

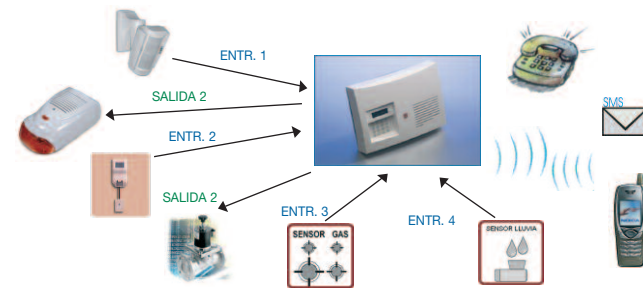
GSM™



**AVISADOR TELEFÓNICO GSM VOCAL+SMS
4 ENTRADAS / 2 SALIDAS**

Características principales:

- Avisador vocal para línea terrestre y GSM con teclado, display y módulo industrial GSM, no precisa de ningún accesorio externo para su programación.
- Bidireccional, tanto con línea terrestre como con GSM.
- 4 canales.
- Posibilidad de conectar el accesorio "Deporter" para escucha ambiental y diálogo viva voz.
- Permite el envío de 4 mensajes, para un total de hasta 120 segundos + 5º mensaje "guía".
- Permite el envío de 10 SMS programables + 10 SMS técnicos predefinidos.
- Memoria de hasta 64 números de teléfono.
- Número de repetición de mensajes programable.
- Posibilidad de interrupción remota del ciclo de llamadas.
- Polaridad de las entradas programable.
- 2 salidas de relé comandables por DTMF telefónicamente, con posibilidad de controlar su estado.
- 2 códigos para distintos niveles de acceso.
- Incluye antisabotaje.
- Llamada periódica de "existencia de vida" (test periódico).
- Función "bypass".
- Visualización de la cobertura GSM.
- Señalización de fallo de cobertura GSM o fallo línea telefónica.
- Aviso de caducidad de la SIM.
- Visualización del crédito restante de la SIM.
- Aviso ausencia de alimentación.
- Memoria 50 eventos. Fecha y hora.
- Dimensiones: 310 x 214 x 91 mm.
- Alimentación: 8-12Vac ó 10-15 Vcc. Autonomía de 20 horas con batería 6V/1,2A (no incluida).





VM5



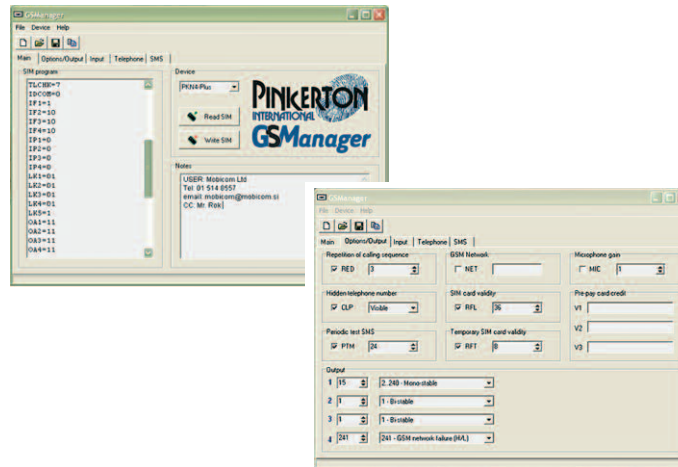
GSMANAGER



TRANSMISOR GSM BIDIRECCIONAL

Características principales:

- Interfaz con módulo GSM/GPRS Sony-Ericsson de alta seguridad y máxima fiabilidad y prestaciones, que se suministra dentro de un contenedor ultracompacto. Válido tanto para voz como para datos y SMS. Puede utilizarse conectado a una central de alarma/domótica, a una centralita telefónica, avisadores telefónicos, aparatos telefónicos estándar en general o autónomamente para proporcionar una línea telefónica fija en sitios donde no exista.
- Bidireccional.
- Programable a través de un móvil, mediante SMS (con SMS de confirmación de cualquier programación si se desea) o través de PC con "GSMManager" (ver página siguiente).
- 4 entradas controlables remotamente y activables de 4 modos diferentes.
- 4 salidas a colector abierto controlables remotamente de 2 modos distintos.
- 4 Leds indicadores (conexión/desconexión, nivel red GSM, ausencia línea fija, estado módulo GSM).
- Agenda de 10 números de teléfono + números telefónicos de seguridad.
- Posibilidad de programar retardos y filtros en las entradas.
- Función CLIP.
- Información del crédito de la SIM.
- Posibilidad de: número oculto, número de repetición de llamadas, control validez de la SIM, SMS de test periódico, etc.
- Posibilidad de micrófono externo.
- Posibilidad de recibir por SMS toda o parte de la programación.
- Control y/o cambio del estado del sistema.
- Verificación de estado de entradas y salidas.
- Borrado remoto de la SIM.
- Reset de la SIM.
- Conmutación a red GSM configurable.
- Contador para entradas de alarma y posibilidad de tiempo de reset para estos contadores.
- SMS técnicos por falta de alimentación y batería baja.
- Tiempo de re-envío de SMS de alarma.
- Doble antisabotaje.
- Antena Dual Band con opción de antena externa.
- Dimensiones muy reducidas: 108 x 165 x 56 mm.
- Espacio para batería de 12V 0,8A.
- Alimentación: 12Vcc (de 10 a 18Vcc) (consumo medio en transmisión: 250mA).



TELECTRISA

C/. Hamburgo, 18 (Nave 6) 24400 Ponferrada (León) - España
Telf. 987 41 33 34 · www.telectrisa.es



TRANSMISORES Y AVISADORES TELEFONICOS



¡HAZLO FACIL!
¡HAZLO TODO!

AUTOMATIZACIÓN / SEGURIDAD / DOMOTICA

