

Chalets unifamiliares aislados y adosados



Chalets unifamiliares aislados

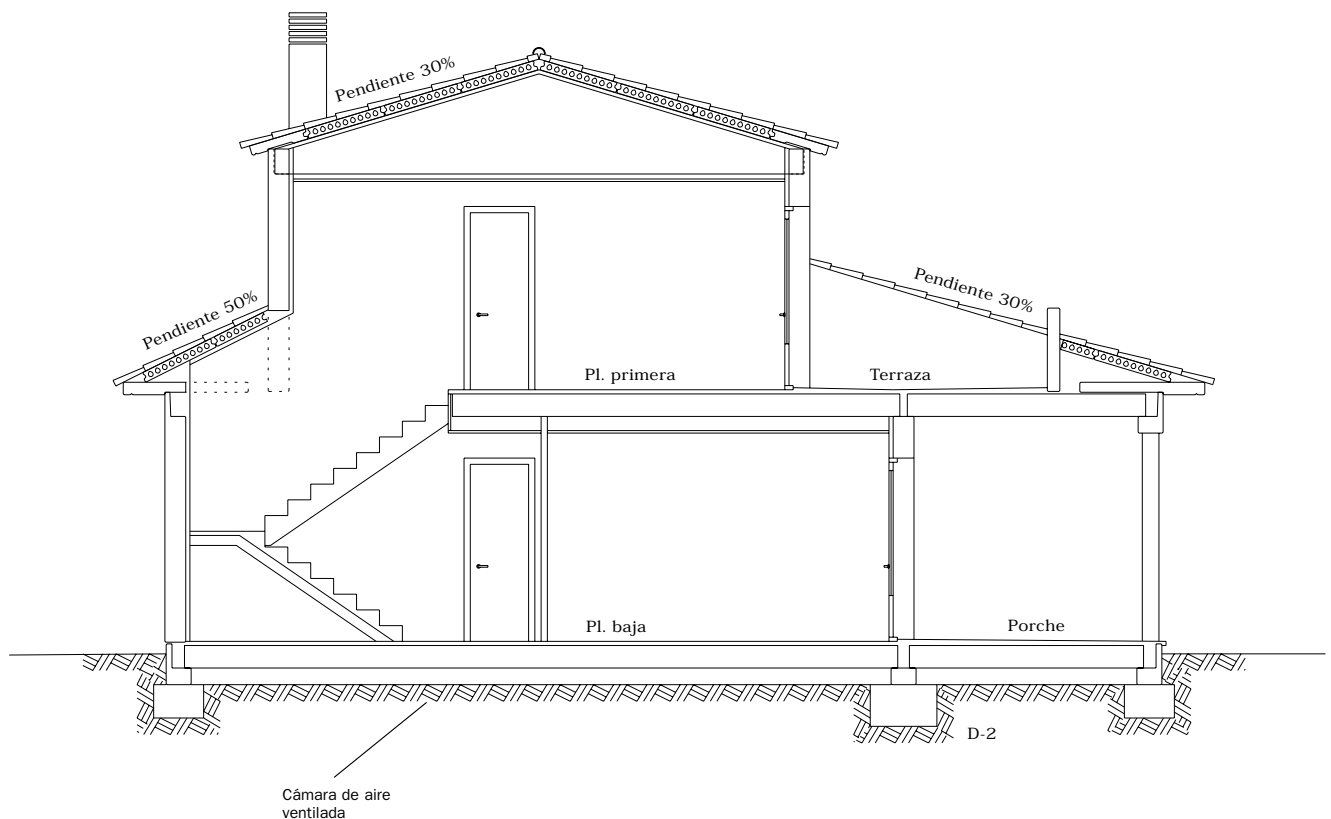
Constituyen la construcción más experimentada de HORMIPRESA.

Son casas tradicionales montadas sobre cualquier terreno, conformadas a base de grandes paneles de hormigón y de techos de placa alveolar, construidas en un tiempo récord y que, una vez montada la estructura industrializada, se acaban de forma totalmente tradicional. El acabado interior y exterior puede ser elegido por el cliente entre una gama de posibilidades de oferta.

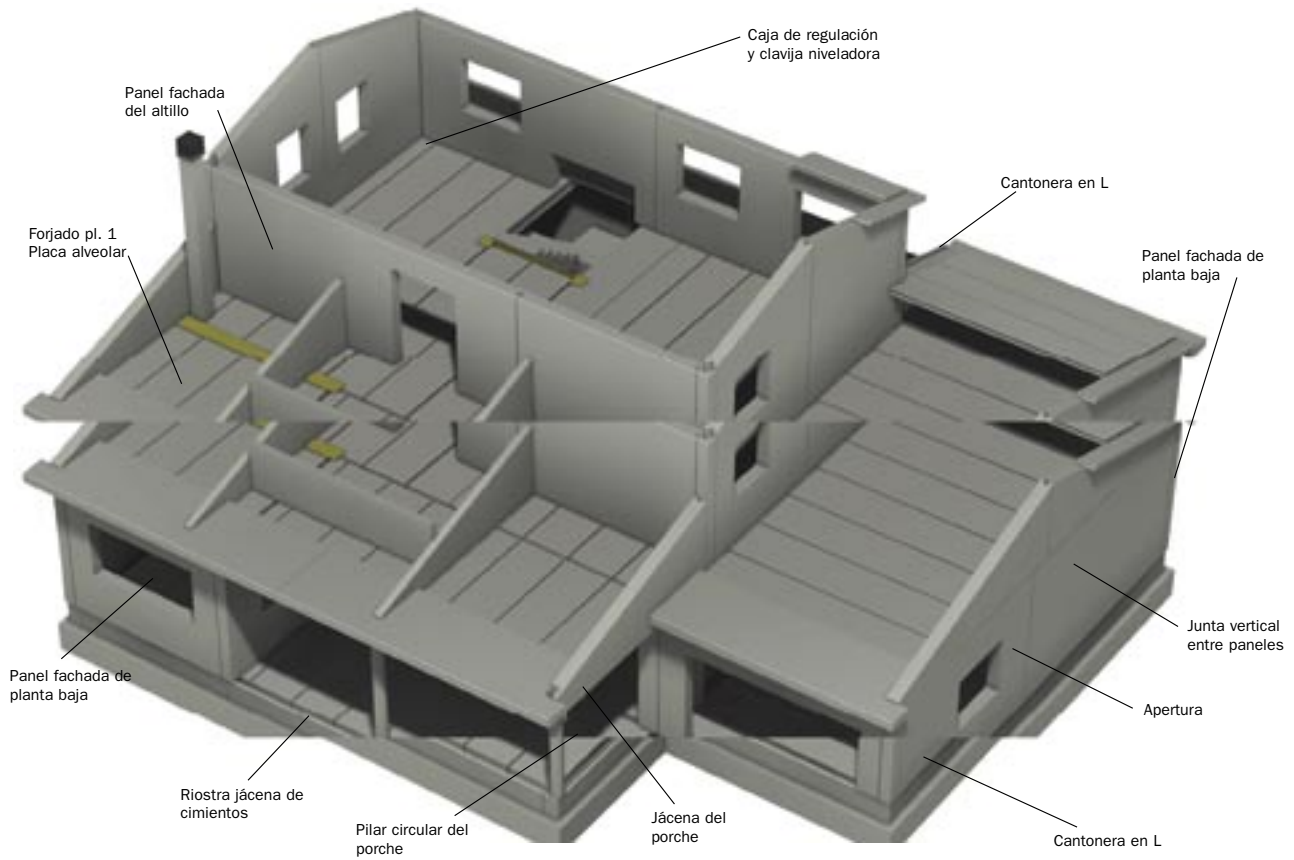
Las casas se montan sobre un sistema de cimientos adecuado o sobre una bodega construida previamente dentro del terreno. La casa, cuando es de planta baja, tiene un forjado sanitario que la aísla del terreno y constituye una cámara de aire ventilada. Las paredes son de 25 cm de grosor y de unas dimensiones máximas de 740 cm x 300 cm, con unos sistemas de contorno especial para que su unión sea hiperestática en los colaterales y en los techos correspondientes. Los techos son de placa alveolar pretensada, con lo que se pueden conseguir espacios libres de luces de hasta 9,0 m, con plena garantía de resistencia y rigidez.

DETALLES DEL SISTEMA CONSTRUCTIVO

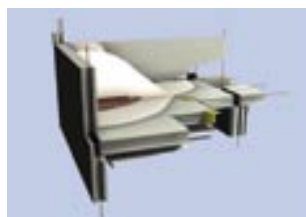
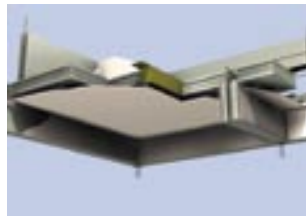
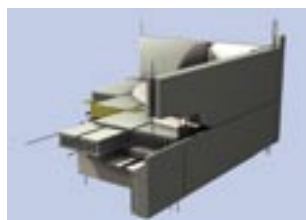
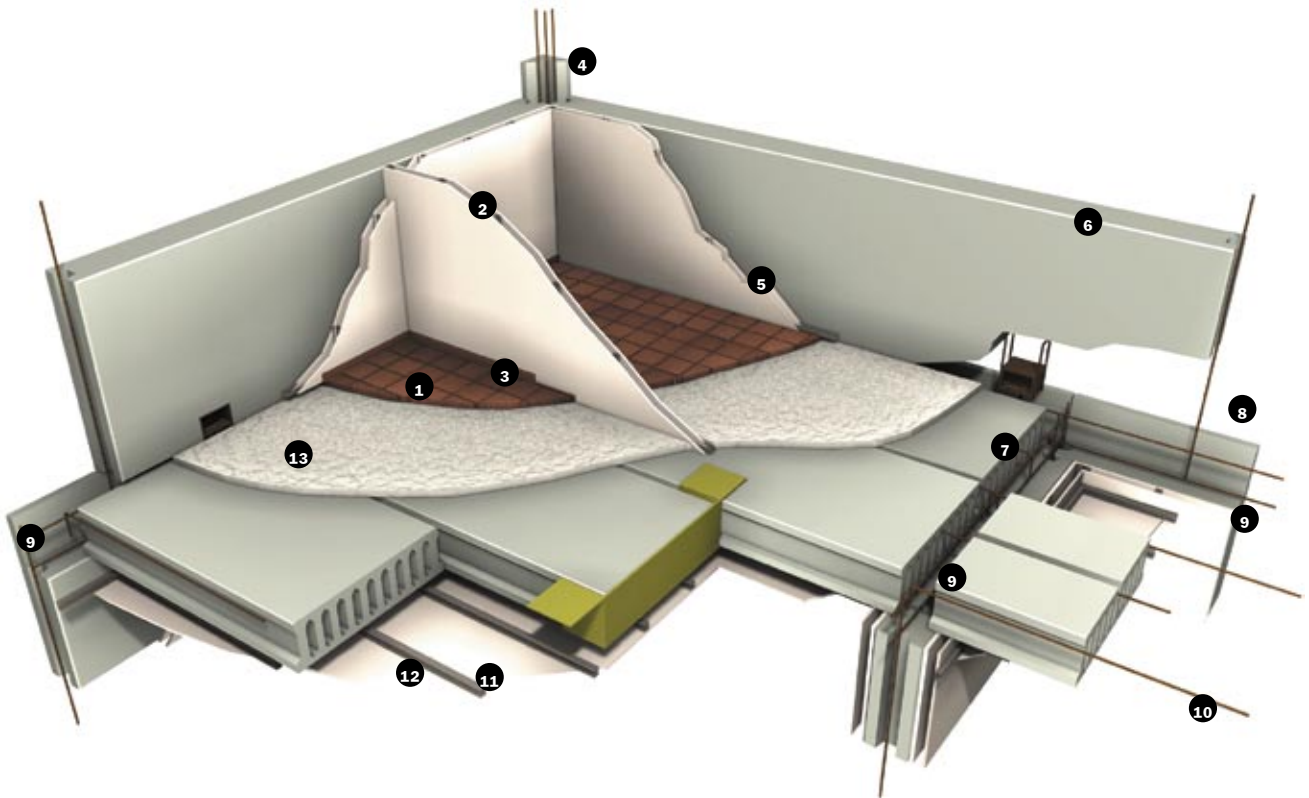
Sección constructiva



Esquema principal de organización de la estructura



LOS SECRETOS BÁSICOS DEL CONFORT



1. Pavimento definitivo, cerámica u otros.
2. Tabiques interiores de 7,5 cm de grosor, con aislamiento acústico.
3. Zócalo cerámico u otros.
4. Cantonera de hormigón armado anclada a las paredes.
5. Trasdosado de 5 cm de grosor con aislamiento incorporado.
6. Pared de hormigón armado, con aislamiento incorporado, de 25 cm de grosor (7,5 + 10 + 7,5).
7. Placa alveolar pretensada..
8. Armadura de unión de las paredes de hormigón armado.
9. Faja armada de rigidización de la estructura.
10. Armadura de unión entre las placas alveolares.
11. Techo técnico para el paso de las instalaciones.
12. Guías metálicas ancladas a la estructura para el apoyo del techo técnico.
13. Mortero de nivelación. Apoyo del pavimento definitivo.

Casas adosadas

Utilizando la misma tecnología constructiva de los chalets unifamiliares, es decir, utilizando paneles de hormigón y placas alveolares para la formación de paredes y techos, se obtiene una tipología de casas adosadas adaptada al proyecto inicial.

Los sistemas y los detalles de fijación proporcionan la consiguiente estabilidad al sistema estructural. Este sistema es de los llamados "muro de carga". Las casas se montan sobre un cimiento adecuado del tipo tradicional. Los acabados, tanto los exteriores como los interiores, pueden ser del tipo tradicional. Las paredes de fachada son de 25 cm de grosor y las medianeras pueden ser de 15 cm, mientras que las dimensiones máximas son de 750 cm x 300 cm, con sistemas de contorno especial que permiten una unión hiperestática en los colaterales y los techos correspondientes, proporcionando un gran aislamiento térmico y acústico.

DETALLES DEL SISTEMA CONSTRUCTIVO

HORMIPRESA utiliza el hormigón armado para este tipo de construcción, a base de grandes paneles en muros, forjados de placas alveolares que pueden llegar a proporcionar grandes luces (hasta 10-12 metros) y fachadas de hormigón arquitectónico texturizado para revestir o pintar.

Las escaleras de conexión entre plantas también suelen industrializarse.

Esta tecnología permite al arquitecto realizar cualquier proyecto, teniendo presente que las condiciones de solidez, aislamiento y calidad son primordiales en todo caso.



