

Entarimados naturales para el mundo de la construcción

*Económicos
Resistentes
Ligeros
Silenciosos
Estéticos
Ecológicos*

BATIFLOOR

Madera Laminada encolada para la construcción

S·B·L·F



Société des Bois Lamellés Fontenaisiens



S · B · L · F



UNA ALTERNATIVA ECONOMICA A LOS S

El suelo en madera laminada encolada responde de manera eficaz a los criterios de los edificios industriales y comerciales.

La alternativa al suelo tradicional en madera laminada encolada ofrece ventajas

- Ligero y muy resistente
- Económico y fácil de instalar
- Estético, silencioso y cómodo

El entarimado en madera laminada encolada permite numerosas aplicaciones

- Suelos para edificios industriales (entreplanta para oficinas, almacén)
- Entarimado para inmuebles públicos
- Entarimado para grandes superficies
- Escaleras, bancos de asientos para colectivos...

SBLF produce elementos en madera laminada encolada hasta 14 m. de largo de instalación.

La variedad de las esencias ofrece una amplia gama de suelos resistentes y e

SBLF ha puesto a punto un programa informático que permite la edición de pl

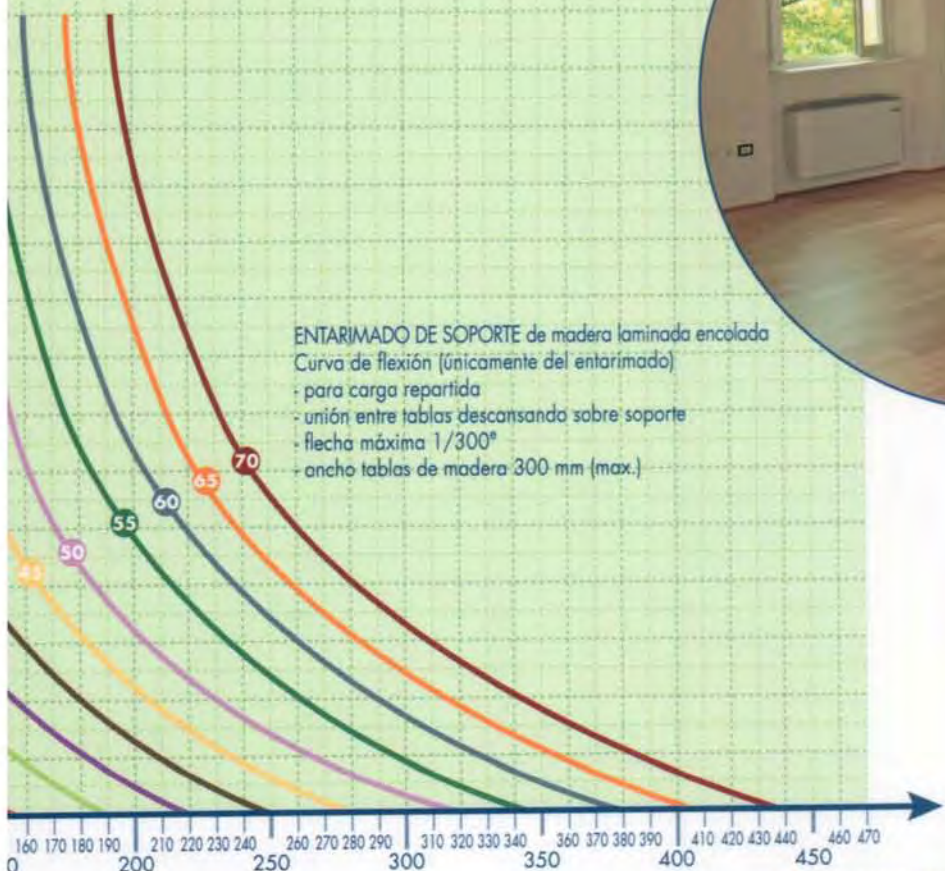
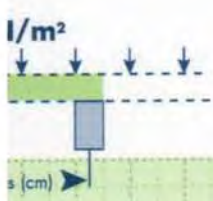
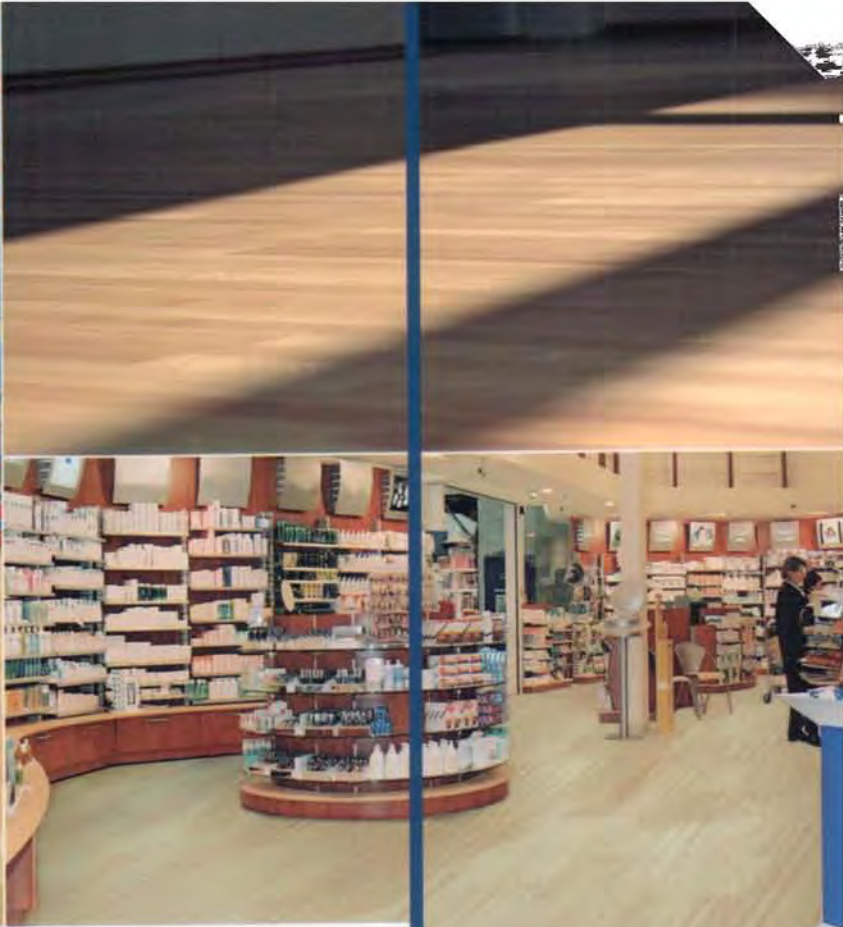




- Capacidad de producción :
260 000 m²/año u 8 000 m³/año.
- Formato de prensa : 6 x 1,35 m.
- Largo de las piezas :
de 2 a 6 m. con posibilidad hasta 13,70 m.
- Ancho de las piezas perfiladas : 300 mm.
- Espesor estándar cepillado :
20, 30, 34, 40, 50 y 60 mm.
- Esencia : haya, abedul, pino y otros sobre pedido.



BATIFLOOR
Madera laminada encolada para la construcción
de
S.B.L.F.



ENTARIMADO DE SOPORTE de madera laminada encolada
 Curva de flexión (únicamente del entarimado)
 - para carga repartida
 - unión entre tablas descansando sobre soporte
 - flecha máxima 1/300^o
 - ancho tablas de madera 300 mm (max.)





MODELOS CONVENCIONALES

os de la construcción para el acondicionamiento

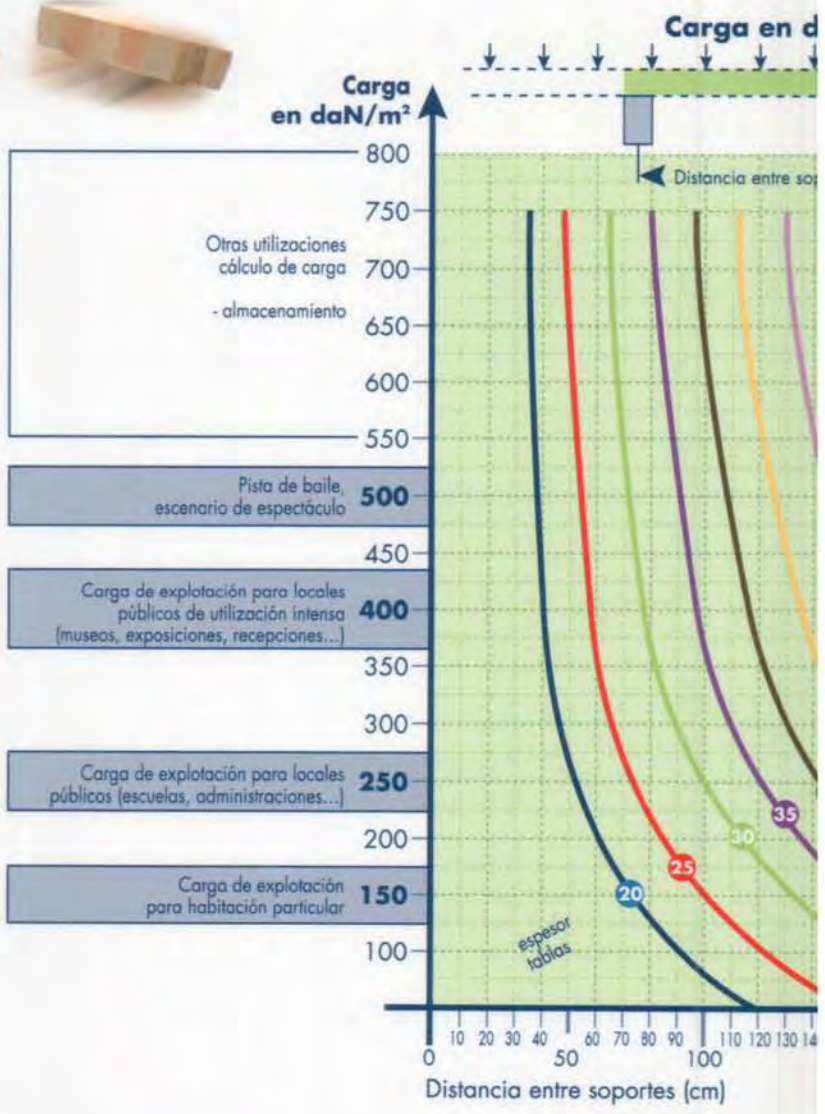
importantes :

, vestuarios, etc.)

ermitiendo así un importante ahorro en el tiempo

áticos.

illa de cálculo.





BATIFLOOR

Madera laminada encolada para la construcción

de

S·B·L·F



Société des Bois Lamellés Fontenaisiens

SBLF FRANCE : BP 93 - Z.I. de Saint-Médard-des-Prés - 85202 Fontenay-le-Comte Cedex
Tél. : +33 (0)2 51 50 05 25 - Fax : 33 (0)2 51 50 05 27 - Email : info@sblf.fr - www.sblf.fr

SBLF IBÉRICA : C/Andalucía, 151 - 29649 Mijas-Costa (Málaga)
Móvil : 630 926 770 - Tel/Fax : 952 666 447 - E-mail : p.chier@arrakis.es