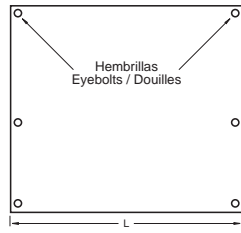


V. LATERAL - LATERAL V. - V. LATÉRALE



V. ZENITAL - TOP V. - V. ZENITHALE

MOD.	L	F	Kgs.	n° Filt.	m³/h	Ø
1000	1000	1000/1200	41	2	2250	250
1500	1500	1000/1200	56	3	2625	300
1700	1700	1000/1200	62	3	2775	300
2000	2000	1000/1200	81	4	3000	300
2200	2200	1000/1200	87	4	3150	300
2500	2500	1000/1200	96	5	4410	350

Descripción:

Campana diseñada para la aspiración de humos y vapores procedentes de hornos y asadores.

Características:

- Colocación de los filtros en posición inversa para una mejor captación.
- Sujeción de los filtros con guía con tope fijo, lo cual asegura gran solidez y fiabilidad.
- Sistema de drenaje con bandeja recoge grasas con tapón metálico a rosca.

Construcción:

- En acero inoxidable (AISI 304) y chapa galvanizada.
- Se suministran de serie con filtro de malla galvanizada con marco inoxidable o, bajo pedido, con cualquier otro tipo de nuestra fabricación en medidas standard.
- Todas las campanas vienen debidamente embaladas para su protección durante el transporte o almacenaje.
- Construcciones especiales bajo pedido.

Description:

Hood designed to remove fumes and steam from oven and roasters.

Characteristics:

- Filters fitted opposite in order to enhance fume collection.
- Filters held in by fixed-stop guides, ensuring great solidity any reliability.
- Drainage system comprising fat collection tray with metal screw-in plug.

Construction:

- Stainless steel (AISI 304) and galvanized sheet metal.
- Supplied with galvanized mesh filter in stainless steel frame or, to order, with any other type of filter manufactured by us to standard measurements.
- All hoods supplied suitably packaged for protection during transport or storage.
- Special construction to order.

Description:

Hotte spécialement conçue pour l'aspiration de fumées et de vapeurs provenant des fours et des rôtissoires.

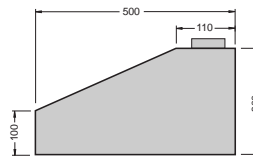
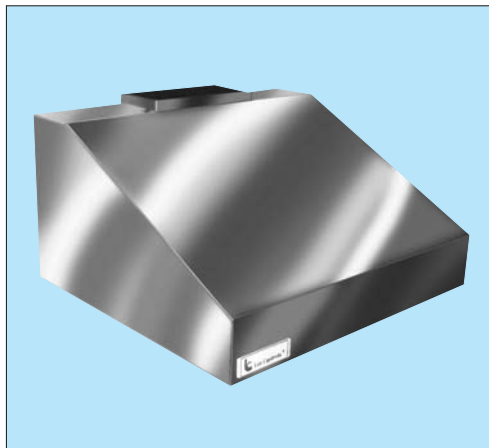
Caractéristiques:

- Mise en place des filtres en position inverse pour un meilleur captage.
- Fixation des filtres avec un guide comportant un buttoir fixe, ce qui assure une grande solidité et une grande fiabilité.
- Système de drainage avec plateau pour recueillir les graisses, disposant d'un bouchon métallique à pas de vis.

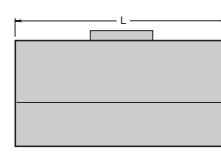
Construction:

- En acier inoxydable (AISI 304) et tôle galvanisée.
- Le modèle de série est livré avec des filtres à mailles et cadre inoxydable. Sur commande, la hotte peut aussi être fournie avec tout autre type de filtre dans les dimensions standard.
- Toutes les hottes sont livrées dans un emballage approprié qui assure leur protection pendant le transport et le stockage.
- Fabrications spéciales sur commande.

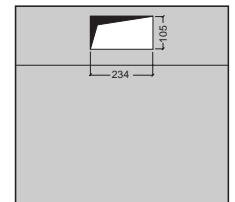
CAMPANA MICRO / MICRO HOOD / HOTTE MICRO



V. LATERAL
LATERAL V.
V. LATÉRALE



V. FRONTAL
FRONTAL V.
V. FRONTALE



V. ZENITAL
TOP V.
V. ZENITHALE

MOD.	L	Kgs.	W.	V	Max. m³/h	mm H ₂ O	n° Filt.
600	600	15	180	220	750	15	2
900	900	20	300	220	900	10	3

Descripción:

Campana especialmente diseñada para su instalación en pequeñas cocinas. Indicada para bares, cocinas domésticas, o en aplicaciones semindustriales.

Características:

- Ventilador totalmente regulable con motor de rotor exterior.
- Filtros de malla de aluminio antigrasa.
- Luminaria incorporada de bajo consumo.
- Construcción en acero inox. (AISI 304).
- Diámetro mínimo de salida Ø 200 mm.
- Tolvas de adaptación en stock.
- Posibilidad de incorporar filtro de carbón activo a la salida del ventilador.

Description:

Hood especially designed for installation in small kitchens or bars, domestic kitchens or semi-industrial applications.

Characteristics:

- Totally adjustable fan with exterior rotor motor.
- Anti-fat aluminium metal filters.
- Low energy-consuming light included.
- Stainless steel construction (AISI 304).
- Minimum outlet diameter 200 mm.
- Hoppers in stock.
- Possible inclusion of activated carbon filter at fan outlet.

Description:

Hotte spécialement conçue pour les petites cuisines et appropriée pour les bars, les cuisines domestiques et les applications semi-industrielles.

Caractéristiques:

- Ventilateur entièrement réglable avec moteur de rotor extérieur.
- Filtres à mailles en aluminium, anti graisses.
- Lampes à faible consommation intégrées.
- Construction en acier inoxydable (AISI 304).
- Diamètre minimal de sortie 200 mm.
- Trémies adaptables en stock.
- Possibilité d'incorporer un filtre à charbon actif à la sortie du ventilateur.