

- Configuración
- **Operación**
- Mantenimiento



Gestión y Posicionamiento de fuentes, aplicaciones y escritorios de trabajo

Com.Base: módulos básicos

>> Com.Base Control Center

Función: menú general de acceso a todos los módulos Com.Base (Configuración - Operación - Mantenimiento)

Com.Base Control Center está basado en un **interface GUI** amigable que permite el acceso a sus diferentes módulos. Para realizar las operaciones de manejo de un Panel de Visualización Synelec, se ofrece al operador dos diferentes posibilidades:

- **Control Directo sobre el Panel de Visualización** utilizando el teclado y ratón suministrado con el **controlador e-LAN**.
- **Control Remoto del Panel de Visualización** desde cualquiera de los puestos de operación de la sala de control.

Nota: ambos modos pueden ser utilizados al mismo tiempo o bien de forma independiente. Todas las funcionalidades que se describen a continuación pueden ser gestionadas utilizando cualquiera de dichos modos.



>> Com.Base Source Viewer

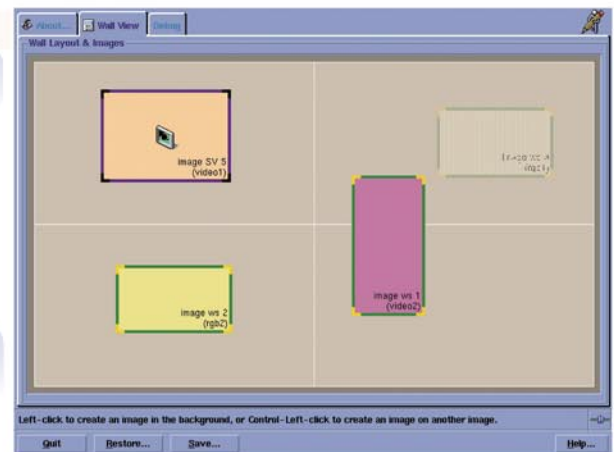
Función: apertura y manejo de imágenes procedentes de fuentes externas

Las ventanas RGB y video pueden ser abiertas en tiempo real sobre el Panel de Visualización mediante la simple utilización del ratón del controlador Synelec.

>> Com.Base Wall Manager

Funciones:

- Visualización de todas las imágenes procedentes de las señales de entrada.
- Zoom y restitución de imágenes.
- Congelado de imagen.
- Posicionamiento de imágenes (background-foreground)
- Almacenamiento de la resolución y aspecto de imágenes.
- Efectos de transparencia.



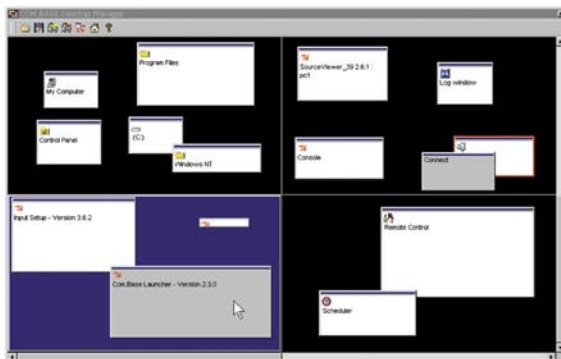
>> Com.Base Data Extract

Función: permite la visualización focalizada sobre el Panel de visualización de datos específicos críticos.

- Selección de un área específica sobre una pantalla de una fuente RGB
- Visualización de dicha área específica.
- Efectos zoom y congelado sobre el área seleccionada.

>> Com.Base Zoomer

Función: zoom sobre cualquier aplicación ejecutada sobre el Panel de Visualización



>> Com.Base Video Manager

Función:

- Visualización de fuentes de video compuesto.
- Control de parámetros: brillo, contraste, color,...



>> Com.Base Desktop Manager

Función:

- **Pre-definición** de configuraciones "layouts" para optimizar la operatividad de la sala de control
- Dichos "layouts" son almacenados en las diferentes configuraciones de escritorios para permitir su acceso en cualquier momento en que se requiera.

- Configuración
- Operación
- Mantenimiento



Gestión y Posicionamiento de fuentes, aplicaciones y escritorios de trabajo

Com.Base: módulos opcionales



Com.Base Wall Remote Control

>> Com.Base Wall Remote Control

Función: se implementa en el caso de que varios operadores requieran interactuar directamente sobre la composición de imágenes en el Panel de Visualización u otras funcionalidades. El software "Remote Control" se ha de instalar en todos los puestos "cliente" que requieran dicho acceso directo sobre el Panel de Visualización.

Basándonos en una arquitectura cliente/servidor, el servidor ha de ser cargado sobre el controlador Synelec e-LAN y lanzado automáticamente durante la operación de arranque del sistema. Los "clientes" se instalarán en los puestos de los operadores. Existe un icono dedicado específicamente a este módulo de software. Al activar dicho icono, el operador ha de insertar una clave específica de acceso para poder manejar el sistema de visualización desde su propio puesto de operación. En el puesto del operador aparecerá entonces una pequeña ventana con el logo de Synelec que también puede ser diseñada con el logo del cliente. Cuando el usuario desplaza su ratón a través de esta ventana verá, al mismo tiempo, aparecer el puntero de su ratón sobre el Panel de visualización. A partir de este momento, el operador se encuentra en disposición de controlar las funcionalidades de dicho Panel de Visualización.

>> Com.Base Scenario Manager

Función: a través de este módulo, es posible ejecutar escenarios o configuraciones previamente definidas en base a determinados eventos o alarmas que sucedan en la LAN.

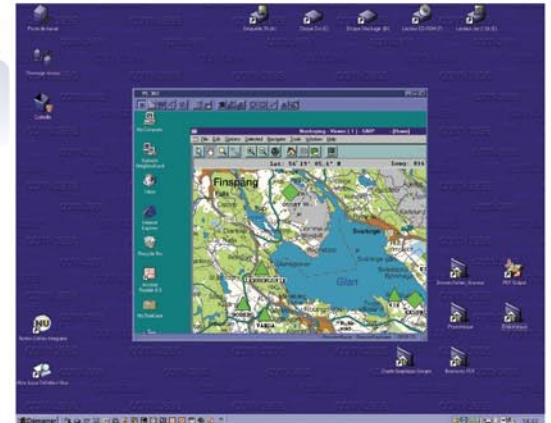
Por ejemplo, cuando se detecta una determinada alarma, los operadores pueden requerir la visualización de aplicaciones específicas en un área específica del Panel de Visualización. Este tipo de acción puede ser gestionada mediante el módulo Scenario Manager.

>> Com.Base NT Export Display*

Función: proporciona al administrador del sistema de visualización la posibilidad de controlar y visualizar varios puestos de operación conectados a la LAN.

En cada puesto de operación que se requiera visualizar en el Panel de Visualización, se instala una licencia "cliente" del módulo Com.Base NT Export Display. La licencia "servidor" se instala en la CPU de la electrónica digital Synelec e-LAN. A partir de este momento, cualquier aplicación que se esté ejecutando sobre uno de dichos puestos de operación, puede ser "lanzada" y visualizada sobre el Panel de Visualización. De este modo sencillo, pueden ser visualizadas simultáneamente sobre el Panel de Visualización hasta 10 ventanas de aplicación procedentes de diferentes puestos de operación. El tamaño de las ventanas visualizadas es totalmente flexible. Los siguientes parámetros de configuración se encuentran a disposición del usuario:

- Propiedades de visualización.
- Relación de aspecto.
- Tamaño de ventana.
- Modo de transferencia de datos.
- Diseño, colores, fonts,...
- Protocolos de comunicación.



Com.Base NT Export Display

>> Citrix Metaframe

Función: solución externa que permite la apertura de sesiones Windows NT, 2000 o XP en entorno UNIX / Linux (o Windows).

Igualmente ofrece funcionalidades de restricción de acceso de operadores, con el fin de autorizar a determinados operadores el acceso sobre ventanas determinadas,....

>> Com.Base MultiMouse

Función: permite compartir el Panel de Visualización entre diferentes operadores de la sala de control y convierte dicho Panel de Visualización en un área de información compartida.

Disponible para aplicaciones bajo entorno Windows NT/2000 y UNIX, ofrece las siguientes funcionalidades:

- Ubicación de Areas de Trabajo dedicadas sobre espacios determinados del Panel de Visualización.
- Todas las Areas de Trabajo pueden ser personalizadas:
 - >> tamaño y posición sobre el Panel de Visualización
 - >> color del cursor
 - >> resolución
 - >> prioridades
- El administrador del sistema asigna las Areas de trabajo a los operadores designados.
- Cada operador podrá lanzar aplicaciones sobre su Area de Trabajo dedicada para compartir la información con otros operadores.



Citrix