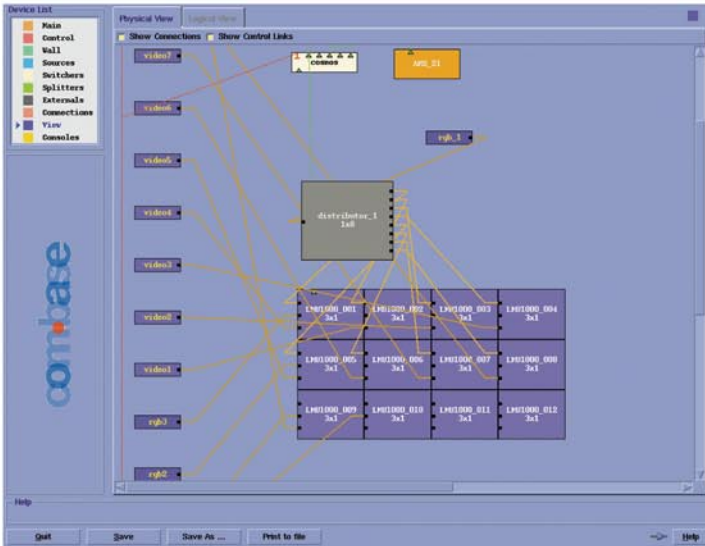


- Configuración
- Operación
- Mantenimiento



Configuración de la Arquitectura del Sistema

Durante el proceso de instalación de un sistema de visualización Synelec, se utilizan las siguientes herramientas del software Synelec Com.Base:



>> Com.Base System Builder

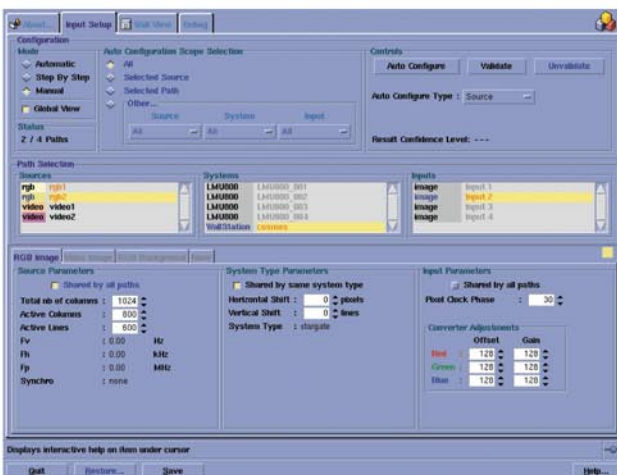
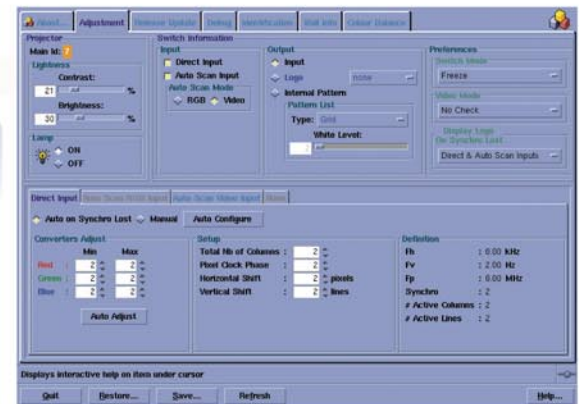
Función: configurar e integrar la arquitectura del sistema en el entorno de trabajo del cliente.

- Conexión de fuentes al entorno Com.Base.
- Configuración automática de dispositivos externos.
- Puesta en funcionamiento y configuración del Panel de Visualización.
- Definición y configuración de fuentes (todas las configuraciones de fuentes son almacenadas en una base de datos para su acceso inmediato).
- Definición de conmutadores y switchers (si son requeridos).
- Configuración de la arquitectura global del sistema.

>> Com.Base Wall Setup

Función: configuración del Panel de Visualización.

- Identificación:** comprobación y actualización, si es requerida, de la versión de drivers instalada.
- Balance de color**
 - Modo Automático con test de calibración Synelec.
 - Modo Manual permite ajustes específicos



>> Com.Base Input Setup

Función: ajuste y configuración del sistema en función de las diferentes fuentes de entrada (RGB y/o video).

- Detección Automática de las fuentes de entrada.
- Configuración de los parámetros de las fuentes.

>> Com.Base External Devices

Función: conexión y configuración de los dispositivos externos integrados en el sistema.