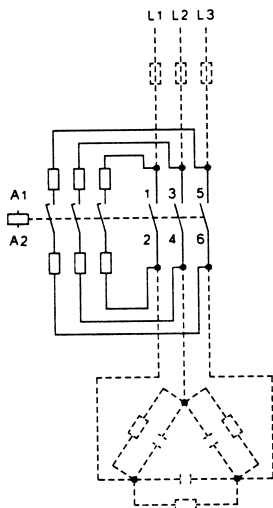


CONTACTORES PARA MANIOBRA DE CONDENSADORES BENEDIKT & JÄGER



Los contactores K3...K están especialmente indicados para la maniobra de condensadores. Por medio de contactos previos que insertan las resistencias de limitación desconectándolos de nuevo al cerrar los contactos principales. La punta de corriente de conexión del condensador queda prácticamente eliminada.

La minimización del transitorio de conexión evita la soldadura de contactos así como las posibles perturbaciones en la red.

Con este tipo de contactor resultan innecesarias las resistencias de descarga rápida, por tanto es suficiente con la fijas a bornes del condensador, teniendo en cuenta que el regulador tenga un tiempo mínimo de reconexión de 20 s.

CARACTERÍSTICAS TÉCNICAS ⁽¹⁾

Tipo		K3-18K10	K3-24K00	K3-32K00	K3-50K00	K3-62K00	K3-74K00
PRECIO (Eur)		58,00	73,00	82,00	123,00	140,00	186,00
Tensión de aislamiento	$U_i, [V]$	690	690	690	690	690	690
Duración eléctrica	$\times 10^3$	250	150	150	150	150	120
Máxima frecuencia de maniobras	[1/h]	120	120	120	120	120	80
Potencia nominal	[kvar]						
	220-230V	6	11	14	20	28	33
	380-400V	12,5	20	25	33,3	50	75 (5)
	415-440V	13	22	27	36	53	75
	660-690V	20	33	41	55	82	120
Corriente nominal	$I_e, [A]$	18	28	35	48	72	105
Temperatura ambiente admisible	$^{\circ}C$	50	50	50	50	50	50
Calibre máx. del fusible (2)	A	63	80	80	160	160	160
Sección del cable de potencia							
	Rígido mm^2	0,75-6	1,5 - 25	1,5 - 25	4-50	4-50	4-50
	Flexible mm^2	1-4	2,5 - 16	2,5 - 16	10-35	10-35	10-35
	Flexible con puntera mm^2	0,75-4	1,5-16	1,5-16	6-35	6-35	6-35
Contactos auxiliares		1 NA	-----	-----	-----	-----	-----
Contactos auxiliares adicionales		1 ⁽³⁾	3 ⁽⁴⁾	3 ⁽⁴⁾	3 ⁽⁴⁾	3 ⁽⁴⁾	3 ⁽⁴⁾

(1) Según norma CEI 947-4-1, CEI 947-5-1, VDE 0660.

(2) Para coordinación tipo 1 (CEI 947-4-1). Supone riesgo de soldadura de contactos sin peligro para las personas.

(3) NA (HN10) ó NC (HN01)

(4) 2 HB11 en los laterales y 1 HN.. ó 1 HA.. en la parte superior.

(5) Corriente térmica máxima $I_{th}=130A$