

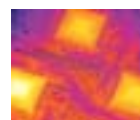


ThermaCAM™ E45

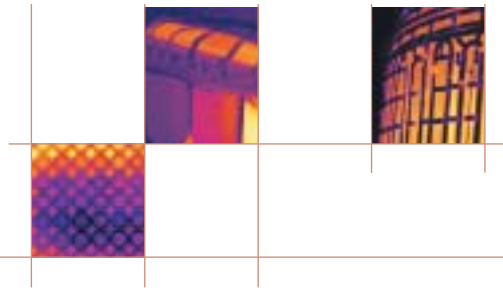
Cámara infrarroja con capacidad de análisis en campo y a bajo coste



- SENSIBILIDAD TÉRMICA EXTREMADAMENTE ELEVADA
- INCOMPARABLE CALIDAD DE IMAGEN
- FUNCIONA EN TODAS LAS CONDICIONES CLIMÁTICAS
- VISUALIZA IMÁGENES A UNA VELOCIDAD DE 50 HZ
- ALMACENAMIENTO DE IMÁGENES EN FORMATO JPEG ESTÁNDAR
- EXTENSA GAMA DE ACCESORIOS Y LENTES
- DISTANCIA DE FOCALIZACIÓN CORTA
- COMPATIBLE CON EL SOFTWARE THERMACAM™ REPORTER™
- THERMACAM QUICKVIEW™ INCLUIDO



Localizador de problemas por infrarrojos en la palma de su mano



ThermaCAM™ E45 : Asequible cámara de infrarrojos con capacidad de análisis

La ThermaCAM E45 es una cámara infrarroja resistente, ultra-compacta e intuitiva. Produce imágenes completamente radiométricas, permitiéndole medir la temperatura de objetos con alta precisión. Capta imágenes en tiempo real (50 Hz) haciendo posible la inspeccion de objetos móviles.

La ThermaCAM E45 ha sido especialmente diseñada para esas aplicaciones que requieran detección rápida de problemas sin necesidad de post-análisis detallados en la oficina.

COMPACTA, ERGONÓMICA Y LIGERA

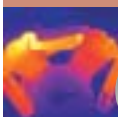
Resistente al polvo y a las salpicaduras, la ThermaCAM E45 cumple las normas IP54 y resiste entornos industriales agresivos. Sostenga la ThermaCAM E45 en su mano. Fijela en su cinturón o guárdela en su caja de herramientas. Con un peso inferior a 700 gramos, la E45 es la cámara de infrarrojos más ligera del mercado.

VISUALIZACIÓN DE IMÁGENES DE ALTA SENSIBILIDAD TÉRMICA EN TIEMPO REAL (50 Hz)

Si desea realmente detectar variaciones de temperatura sutiles que puedan suponer problemas significativos en objetos móviles, necesita capturar imágenes a una velocidad de 50 Hz. Si se capturan imágenes a una velocidad inferior, la imagen aparecerá distorsionada de modo que puedan pasar desapercibidos problemas potenciales.

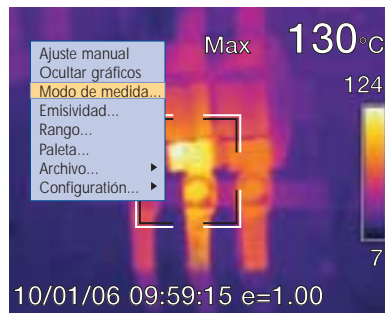
ALMACENAMIENTO FLEXIBLE DE IMÁGENES JPEG

La cámara almacena hasta 200 imágenes infrarrojas en el formato JPEG estándar de baja densidad, lo cual le facilita una visualización instantánea de las imágenes almacenadas en el campo. Puesto que todas las imágenes se encuentran en el formato JPEG, usted puede compartirlas fácilmente con sus compañeros de trabajo. No necesitará ningún software específico de visualización.



RÁPIDA LOCALIZACIÓN Y ANÁLISIS DE LOS PROBLEMAS

Análisis de los problemas y examen compartido de los resultados con sus compañeros en campo. Los puntos móviles le permiten medir y analizar la temperatura en un punto concreto. Localice el punto más caliente dentro de una zona definida, ponga de relieve zonas que puedan constituir una fuente de preocupación con colores o haga sonar alarmas. La ThermaCAM E45 dispone de todos los instrumentos de análisis que necesita para tomar decisiones instantáneas en campo.



PUNTO MÓVIL:

ALGO MÁS QUE UN MERO PUNTO EN EL MEDIO

La ThermaCAM E45 da acceso a posibilidades completas de medición de la temperatura, tanto con imágenes en vivo como con imágenes almacenadas, en cada uno de los 19.200 pixeles (conjunto de 120 x 160). Un joystick le permite desplazar el punto por toda la imagen.

THERMACAM QuickView™:

GENERADOR DE INFORMES BASICO INCLUIDO

La ThermaCAM E45 incluye el ThermaCAM QuickView software. Esto le permite hacer análisis posteriores de las imágenes IR capturadas y también realizar informes simples en formato PDF.

El software ThermaCAM Reporter™ basado en Microsoft Word® es opcional.





GESTIÓN INTELIGENTE DE LA ENERGÍA

No necesita preocuparse por el agotamiento de las baterías y la pérdida de un precioso tiempo de inspección. La batería Li-Ion ligera y de larga duración de vida le garantiza inspecciones sin interrupciones. Puede funcionar hasta 2 horas y la ThermoCAM™ E45 posee un cargador de baterías incorporado. Se incluye asimismo un sistema de carga para 2 baterías. Se suministra con un adaptador de carga en vehículos, de tal modo que puede cargar la cámara durante el trayecto hacia su nueva tarea.

MEDICIÓN PRECISA DE LA TEMPERATURA Y EXTRAORDINARIA CALIDAD DE IMAGEN

Al utilizar el mejor material de detección por infrarrojos no refrigerado, la E45 ofrece una precisión inigualable en la medición de la temperatura. Ello da como resultado una sensibilidad térmica de 0,10°C e imágenes nítidas sin ruido. Gracias a estas imágenes muy detalladas, que se muestran en la pantalla LCD en color de 2,5 pulgadas, podrá ver de forma muy clara los más pequeños cambios en la temperatura.



OBSERVACIÓN DE PROBLEMAS SEGURA Y PRECISA CON LOCATIR™

El láser incorporado LocatIR le permite asociar rápidamente un punto caliente en la imagen IR con el blanco físico real. Ello mejora de manera significativa la seguridad del usuario eliminando la tendencia a "apuntar" con el dedo problemas en entornos de altos y bajos voltajes.



FUNCIONAMIENTO SENCILLO

Con simplemente apretar un botón puede cambiar fácilmente las paletas de color, los ajustes de sensibilidad, los rangos de temperatura y otros instrumentos de análisis.

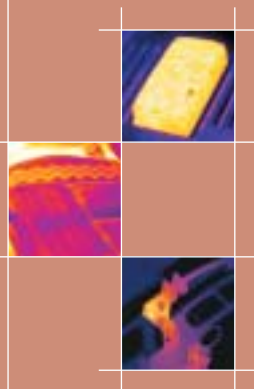
Los sistemas de menús incorporados le permiten acceder fácilmente a un software perfeccionado pero, sin embargo, de uso muy sencillo.



UNA EXTENSA GAMA DE ACCESORIOS

A pesar de que la ThermoCAM E45 ofrezca ya una distancia de focalización muy corta (30 cm), puede encontrarse en situaciones en las que no dispone de distancia suficiente para enfocar. Entonces, lentes gran angulares constituyen la solución perfecta. Cuando observa objetos situados a una gran distancia puede utilizar el teleobjetivo. Las lentes intercambiables ofrecen al termógrafo la flexibilidad necesaria para adaptar la cámara a las aplicaciones más exigentes. Para garantizar una perfecta visualización de las imágenes en la pantalla LCD expuesta directamente a la luz del sol se proporciona un visor de protección.



**FLIR SYSTEMS AB**

World Wide Thermography Center
Rinkebyvägen 19 - PO Box 3
SE-182 11 Danderyd
Suecia
Tel.: +46 (0)8 753 25 00
Fax: +46 (0)8 753 23 64
e-mail: sales@flir.se
www.flir.com

FLIR SYSTEMS LTD.

Gran Bretaña
Tel.: +44 (0)1732 220 011
e-mail: sales@flir.uk.com

FLIR SYSTEMS Co. Ltd.

Hong Kong
Tel.: +852 27 92 89 55
e-mail: flir@flir.com.hk

FLIR SYSTEMS GmbH

Alemania
Tel.: +49 (0)69 95 00 900
e-mail: info@flir.de

FLIR SYSTEMS SARL

Francia
Tel.: +33 (0)1 41 33 97 97
e-mail: info@flir.fr

FLIR SYSTEMS S.R.L.

Italia
Tel.: +39 02 99 45 10 01
e-mail: info@flir.it

FLIR SYSTEMS AB

Bélgica
Tel.: +32 (0)3 287 87 10
e-mail: info@flir.be

WWW.FLIR.COM



SPECIFICATIONS ARE SUBJECT TO
CHANGE WITHOUT NOTICE
©Copyright 2007, FLIR Systems, Inc.
All other brand and product names are
trademarks of their respective owners

ESPECIFICACIONES TÉCNICAS

CARACTERÍSTICAS DE IMAGEN

Campo de visión/distancia mínima de enfoque	Típico 19° x 14°/0.3 m (con lente de 17 mm)
Sensibilidad Térmica	0,10°C a 30°C
Frecuencia de Imagen	50/60 Hz no entrelazado
Enfoque	Manual
Tipo de Detector	Matriz de Plano Focal (FPA), microbolómetro no refrigerado
Rango Espectral	160 x 120 píxeles 7,5 a 13 µm

PRESENTACIÓN DE IMAGEN

Salida de vídeo	PAL o NTSC, RCA estándar de vídeo compuesto
Pantalla LCD	Color de 2,5", 16K colores

MEDIDA

Rango de Temperatura	-20°C a +250°C (-4°F a +482°F) a 900°C opcional
Precisión	±2°C, ±2%
Repetibilidad	±1°C, ±1%
Herramientas de medida	Punto movable, área máx., área mín., área media, alarma de color superior o inferior, alarma sonora
Menú de control	Paletas (hierro, arco iris, B&N, B&N invertido) auto ajuste (continuo/manual)
Parámetros de configuración	Fecha/hora, unidad de temperatura °C/°F, idioma, escala, campo de información
Parámetros de corrección	Intensidad de LCD (alta/normal/baja) Emisividad variable desde 0,1 a 1,0, temperatura reflejada

ALMACENAMIENTO DE IMAGEN

Tipo	Memoria interna (200 imágenes)
Formato de archivo	Estándar JPEG

LENTE(S) (OPCIONAL)

2 x Telescopio	Típico 9° x 7°/1,2 m (con lente de 36 mm)
0,5 Gran angular	Típico 34° x 25°/0,1 m (con lente de 9,2 mm)
0,25 Gran angular	Típico 60° x 45°/0,1 m (con lente de 4,5 mm)



**ADAPTE SU CÁMARA
A CADA SITUACION**

PUNTERO LÁSER LOCATIR™

Clase	Clase 2
Tipo	Semiconductor AlGaInP Diodo Láser: 1mW/635 nm rojo

SISTEMA DE ALIMENTACIÓN

Tipo	Batería Li-Ion, recargable, reemplazable
Duración	2 horas continuas de operación. Indicación nivel de batería en pantalla
Sistema de carga	En la cámara, adaptador AC o 12 V con cable opcional para cargar en el coche
Conexión AC	Cargador inteligente de 2 baterías
Voltaje	Adaptador AC de 90-260 V AC, 50/60 Hz, salida de 12 V DC
Ahorro de Energía	11-16 V DC Apagado automático y modo espera (seleccionable)

ESPECIFICACIONES AMBIENTALES

Temperatura de trabajo	-15°C a +50°C (+5°F a +122°F)
Temperatura de almacenamiento	-40°C a +70°C (-40°F a +158°F)
Humedad	De trabajo y almacenamiento del 20% al 80%, sin condensación
Carcasa	IP54, IEC 359
Choque	Operacional: 25G, IEC 68-2-29
Vibración	Operacional: 2G, IEC 68-2-6

CARACTERÍSTICAS FÍSICAS

Peso	700 g (1.5 lbs.), batería y lente de 25° incluidas
Tamaño	265 mm x 80 mm x 105 mm (10,4" x 3,1" x 4,1")
Rosca de trípode	1/4" - 20
Recubrimiento	Plástico y goma

INTERFAZ

USB	Transferencia de imágenes a PC
Cable RS-232 (opcional)	Transferencia de imágenes a PC
Salida de vídeo	Standard RCA vídeo compuesto

LA THERMACAM™ E45 INCLUYE:

Cámara IR, Maletín de transporte, Fuente de Alimentación, Correa de transporte, Tapa de la lente, Software ThermoCAM QuickView™, Cable USB, Manual de usuario, Cable de alimentación, Batería (2), Cargador inteligente de 2 baterías