

More!

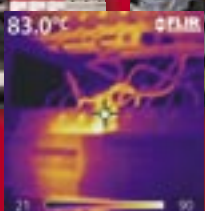
InfraCAM™



¡NOVEDAD! Modelo SD de InfraCAM con...

- Más imágenes (almacenamiento de hasta 1.000 en una tarjeta SD)
- Más calidad de imagen (NETD 0,12 °C)
- Más facilidad de uso

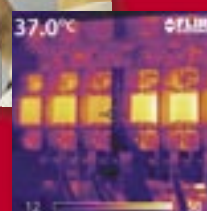
* Ahora con el nuevo y potente software "QuickReport" incluido



Detecte defectos ocultos



Realice inspecciones rápidas



Evite daños

InfraCAM™: encuentre rápidamente los defectos ocultos en las instalaciones eléctricas

Encuentre rápidamente los problemas

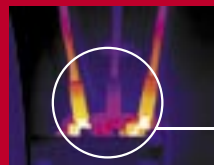
En fábricas, oficinas, hospitales u hoteles, la cámara InfraCAM hace visibles al instante los puntos calientes con una imagen térmica de gran claridad antes de que se produzcan los problemas. Detecte las áreas problemáticas y repárelas antes de que se produzcan problemas reales. Los objetos eléctricos examinados con más frecuencia son los fusibles, los paneles eléctricos, las conexiones y los conmutadores.

Trabaje de forma segura y observe las temperaturas

La cámara InfraCAM permite medir la temperatura de cualquier objeto que esté observando de un modo que no requiere contacto, por lo que nunca estará en peligro. Un círculo o un área en la imagen térmica permite medir el valor de un punto o el valor máximo o mínimo en el área. Detecte una gran variedad de problemas eléctricos de forma instantánea mediante una imagen térmica.

Documente su trabajo

La cámara InfraCAM puede almacenar hasta 1.000 imágenes en formato JPEG estándar. Introduzca sus imágenes directamente en mensajes de correo electrónico, así como en archivos de Word® o de PowerPoint®. Las imágenes también son compatibles con los productos de software más avanzados de FLIR. Esto le permitirá utilizar de forma conjunta todas las imágenes, cámaras y productos de software.



Evite incendios



Evite paradas no planificadas



Encuentre los defectos más rápidamente



Compruebe las reparaciones



Evalúe las instalaciones nuevas



Facilidad de uso

La cámara InfraCAM es ligera y tiene un diseño ergonómico para entornos industriales. El uso de la cámara con una sola mano es muy intuitivo. Basta con apuntar, disparar y capturar las imágenes de infrarrojos.



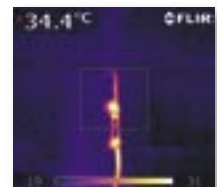
Calidad de imagen

Ahora con sensibilidad mejorada (NETD 0,12). Observe las pequeñas diferencias de temperatura y obtenga imágenes más nítidas en la pantalla LCD de gran tamaño y en los informes.



Almacenamiento de imágenes

Ahora con una tarjeta SD que permite almacenar hasta 1.000 imágenes de infrarrojos. Mueva las imágenes JPEG estándar a un PC sin necesidad de cables.



Mediciones más rápidas

Ahora aún más fácil de utilizar con la función de mínimo y máximo de área, que busca de forma instantánea la temperatura más caliente o más fría de un objeto y elimina el riesgo de omitir información importante.



Software QuickReport

Software potente y de uso sencillo para descargar imágenes y realizar análisis e informes.

Especificaciones técnicas

Generación de imágenes

Campo de visión	25° x 25°
Distancia mínima de enfoque	0,12 m
Detector	Matriz de Plano Focal (FPA), microbolómetro sin refrigerar de 120 x 120 píxeles
Enfoque	Manual

Presentación de imagen

Pantalla	LCD de 3,5" en color, 16.000 colores
----------	--------------------------------------

Medida

Rango de temperatura	De -10 °C a +350 °C
Sensibilidad térmica / NETD	0,12 °C a 25 °C
Precisión	±2°C, ±2% de la lectura
Herramientas de medida	Punto en el centro de la imagen, temperatura máxima y mínima del área
Controles de menú	Paletas (color o blanco y negro), ajuste automático (automático o manual)
Controles de configuración	Fecha y hora, idioma, apagado, intensidad de la pantalla
Correcciones de medidas	Emisividad variable de 0,1 a 1,0

Almacenamiento de imágenes

Tipo	1.000 imágenes. Tarjeta SD extraíble de 128 MB incluida.
Formato de archivos	JPEG radiométrico estándar

Láser LocatIR

Clasificación	Clase 2
Tipo	Láser de diodos semiconductores AlGaInP: 1 mW /635 nm (rojo)

Sistema de alimentación

Tiempo de funcionamiento	7 horas de funcionamiento continuo. Indicación de nivel de batería en pantalla.
Sistema de carga	En la cámara, adaptador de AC
Conexión AC	Adaptador de AC 90-260 V CA, 50/60 Hz
Voltaje	11-16 V CC

Especificaciones ambientales

Temperatura de trabajo	De -15 °C a +50 °C
Carcasa	IP54

Características físicas

Peso	550 g
Tamaño (longitud x anchura x altura)	243 mm x 81 mm x 103 mm

Interfaces

USB	Transferencia de las imágenes a PC
-----	------------------------------------

InfraCAM incluye:

Cámara de infrarrojos, maleta de transporte, fuente de alimentación, correa de mano, cable USB, manual del usuario, cable de alimentación, batería, tarjeta SD de 128 MB, Quickreport

LAS ESPECIFICACIONES ESTÁN SUJETAS A CAMBIOS SIN PREVIO AVISO

© Copyright 2007, FLIR Systems, Inc. Todas las demás marcas y nombres de productos son marcas registradas por sus respectivos propietarios.



Alava Ingenieros
Estébanez Calderón 5
28020 Madrid
+34 915679790
+34 915702661
termografia@alava-ing.es
www.alava-ing.es